

東日本旅客鉄道株式会社 個人投資家向け会社説明会

東日本旅客鉄道株式会社
総務・法務戦略部(株式担当)
マネージャー 青木 義和



1. 会社概要
2. 注目の施策・取組み
3. 中長期の経営戦略
4. 業績・株式関係

1. 会社概要

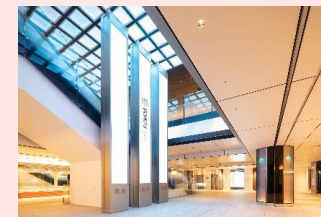
運輸

- 新幹線
- 在来線
- バス
- 車両製造



流通・サービス

- リテール
- 広告・出版
- 海外



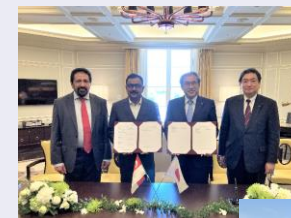
不動産・ホテル

- 不動産保有・活用
- 不動産回転
- マネジメント



その他

- Suica・金融
- 海外鉄道
- エネルギー
- 建設



JR東日本グループの強み

「信頼」

すべての事業の「基盤」「ブランド」

「社員」

当社グループ最大の強み

「リアルとデジタルの接点」

リアルなネットワークと
デジタルを掛け合わせたネットワーク



■お客さまとの接点の多さ

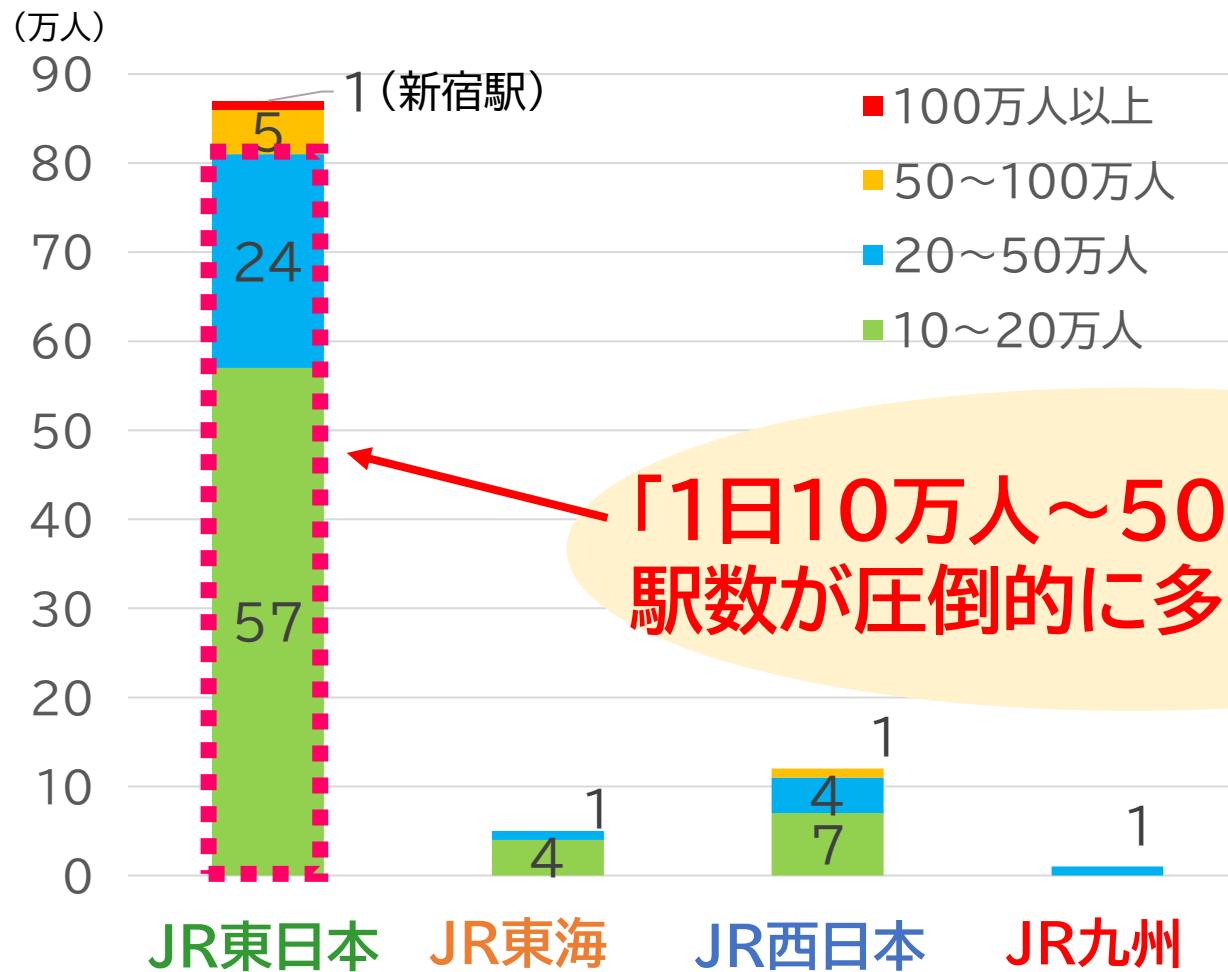
のべ3,500万人/日

日本・総人口の約30% が毎日当社の商品・サービスを利用



■お客さまとの接点の多さ

(参考)乗降人数の多い駅 (2024.3月期)



各社発表データより

1. 会社概要

■お客さまとの接点の多さ

Suica発行枚数

約11,022万枚

JRE MALL月間セッション数

約200万件以上

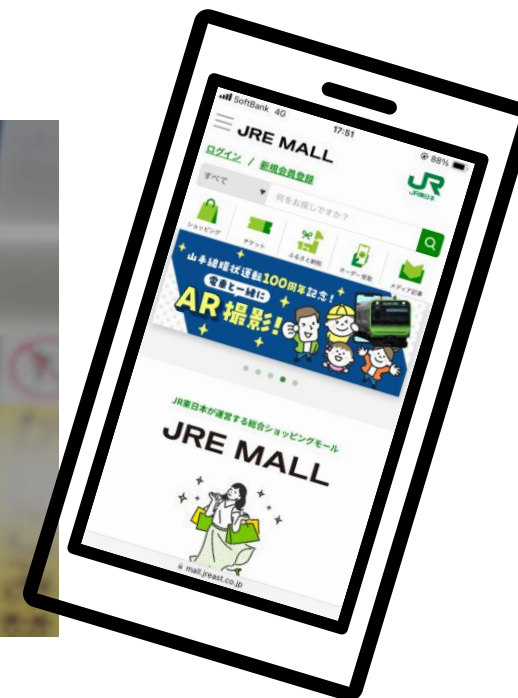
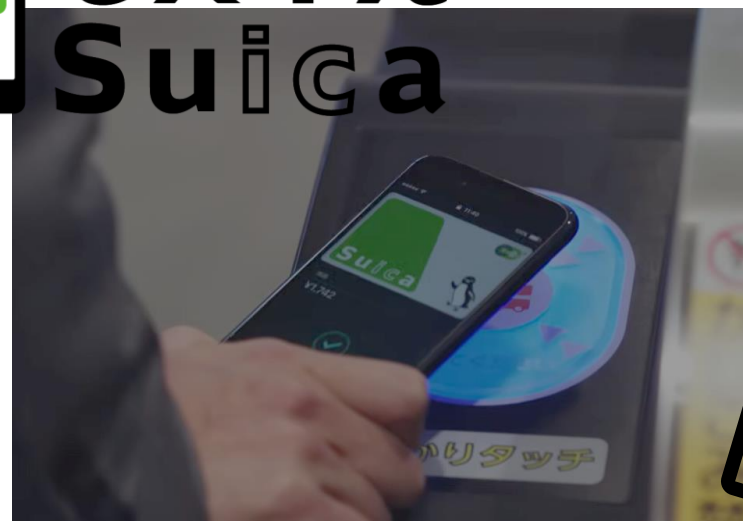
モバイルSuica発行枚数

約 3,347万枚

最高ご利用件数

約1,153万件／日

 **モバイル
Suica**



※2025年2月末現在

2. 注目の施策・取組み

2. 注目の施策・取組み

TAKANAWA GATEWAY CITY

100年先の心豊かなくらしのための実験場

2026年3月28日
グランドオープン



自動走行モビリティ

予定事業費 約6,000億円
営業収益 約570億円/年



NEWoMan TAKANAWAオープン(2025年9月)

2. 注目の施策・取組み

羽田空港アクセス線(仮称)

2031年度開業予定(東山手ルート)

※臨海部ルートも東山手ルートと同時開業を目指し関係者協議・調整中

概算工事費は**約2,800億円**

※概算工事費には、国の空港整備事業のうち、JR東日本に係るトンネル本体などの工事費(約700億円)を含む

この開業によって

東京駅から**直通 12分短縮**(30分→18分)

新木場駅から **直通 20分短縮**(40分→20分)



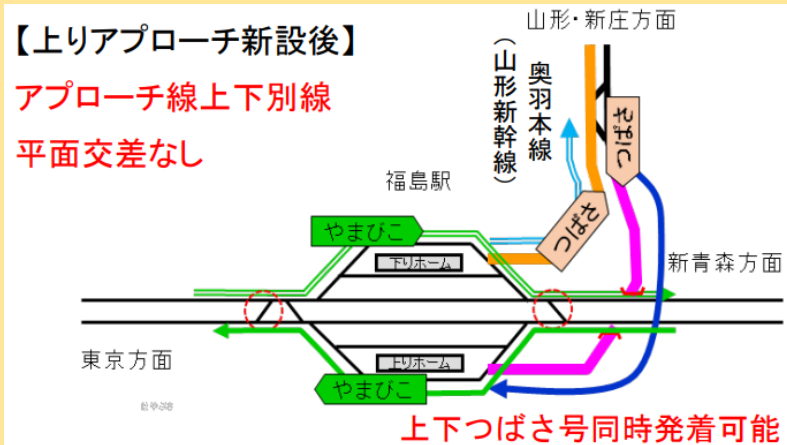
羽田空港アクセス線(仮称)ルート図

2. 注目の施策・取組み

JR青森駅東口ビル(2024年4月開業)



東北・山形新幹線福島駅
アプローチ線の増設工事
(2026年度末使用開始予定)



各エリアでの重点販売施策展開



秋は短し 岩手
旅せよ
WANDER IWATE

ひと旅 ふた旅、めぐる旅。
青森 ⇄ 函館
AOMORI ⇄ HAKODATE

高付加価値型ホテル
「AZUMA FARM KOIWAI」
(2026年春開業予定)



東北エリアでも
様々な施策を実施

3. 中長期の経営戦略

3. 中長期の経営戦略

生活様式の変化

人口減少

AIの劇的な進展

グループ経営ビジョン「変革2027」

社員一人ひとりが主役となった構造改革

新規事業の立ち上げ

生産性向上



はこビュン → 産直市



工事・作業の機械化

収益性向上

技術イノベーション

提供エリア: 約7,200km
エリア拡大・増強計画中

— 在来線
— 新幹線



光ファイバ提供サービス



ドローンによる点検

安心と感動を、未来へつなぐ。
～思いやりとワクワクにあふれる社会の実現～

グループ経営ビジョン

勇翔2034

「当たり前」を超えていく。

10年後の未来を
自ら創る起業家精神

行動指針

- ① 「究極の安全」の追求と品質の高いサービスで、すべての人に安心をお届けします。
- ② ヒト起点の発想で感動を生み出し、技術の力で社会を変えます。
- ③ 一人ひとりの挑戦で「当たり前」を超え、融合と連携で新たな未来をデザインします。

果敢にチャレンジする企業風土

2018

2025

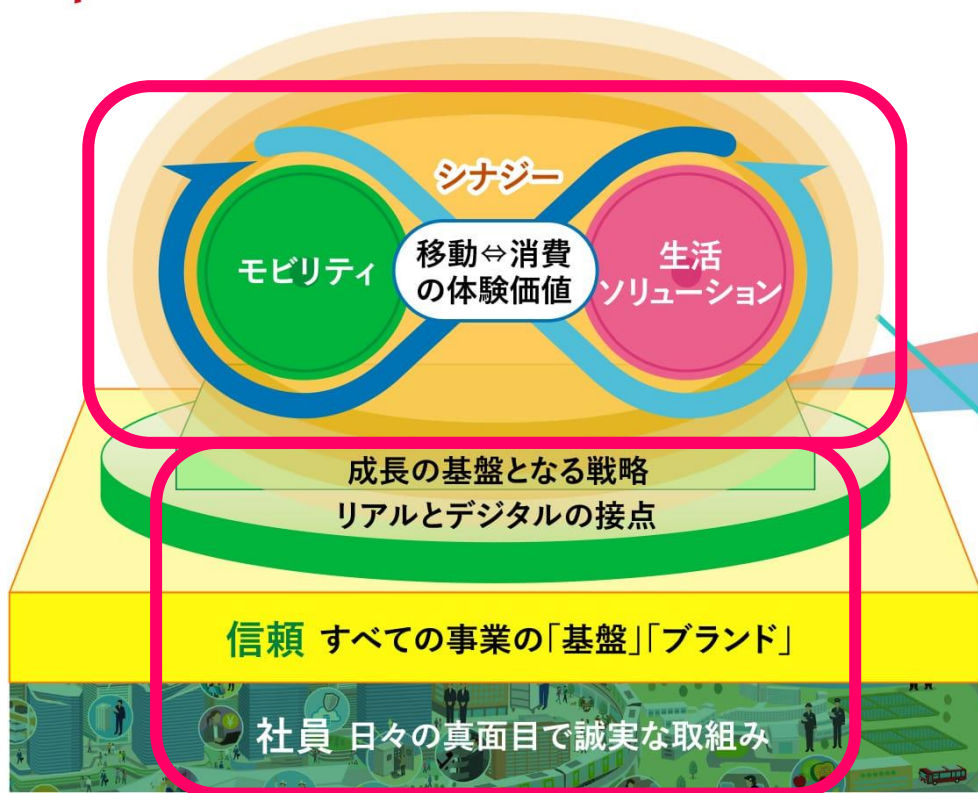
2034

「勇翔2034」で創造する価値



3. 中長期の経営戦略

「当たり前」を超えていく。



すべての人の心豊かな生活

安心と感動を、未来へつなぐ。

安心

感動

ライフスタイル・トランスフォーメーション(LX)

マーケットの創造

成長のための5つのエンジン

- すべての人にとっての安心
- グループ社員の働きがいと成長
- ヒト起点のマーケットイン
- 技術力の深化と進化
- 融合と連携

3. 中長期の経営戦略



- 既存事業の**強靱化**
- 技術を駆使した**事業領域拡大**
- お客さまへの**新たな価値**

- 既存事業の**変革**
- 当社アセットを活用した**魅力的なまちづくり**
- 新たな市場への**ビジネスの拡大**
- 個客の「**移動の目的(地)づくり**」
- Suicaを軸とした**DX**による個客との接点強化

2031年度 営業収益 +2,000億円超 (2024年度比)

2033年度 営業収益・利益の倍増 (2023年度比)

3. 中長期の経営戦略

	2024年度
営業収益	28,875億円
EBITDA ^{※1}	7,829億円
営業利益	3,767億円
ROA ^{※2}	3.8%
ネット有利子負債 ^{※3} / EBITDA	6.0倍
ROE ^{※4}	8.0%

既存事業の成長に加え、
稼ぐ力を早期に高め、
非連続な成長を実現

● M&Aの実現

● 新規事業創造

2031年度
4兆円超
1.2兆円程度
7,000億円程度
5%以上
5倍程度
10%以上

2034年度
営業収益5兆円に
向けた成長軌道
を描く



=KGI

※1 EBITDA=営業利益+減価償却費 ※2 ROA:総資産営業利益率 ※3 ネット有利子負債=有利子負債残高-現金及び現金同等物残高 ※4 ROE:自己資本当期純利益率
(注1) 鉄道旅客運賃の上限変更が申請どおり認可され、2026年3月より運賃改定を実施する場合 (注2) 2025年3月末時点で当社グループが適用している会計基準に基づく

3. 中長期の経営戦略



マーケットインの観点から
20年後の未来のモビリティを想像すると…

様々な輸送モードが相互に
連携するモビリティサービス

自宅から目的地まで
シームレスに移動

駅は「ナカ」「ソト」の概念がなくなり、
人々が交流する拠点となる

人に優しく快適な空間の醸成

皆さんはどのような未来のモビリティを想像しますか
未来に向けて、私たちはモビリティの「当たり前」を超えていきます

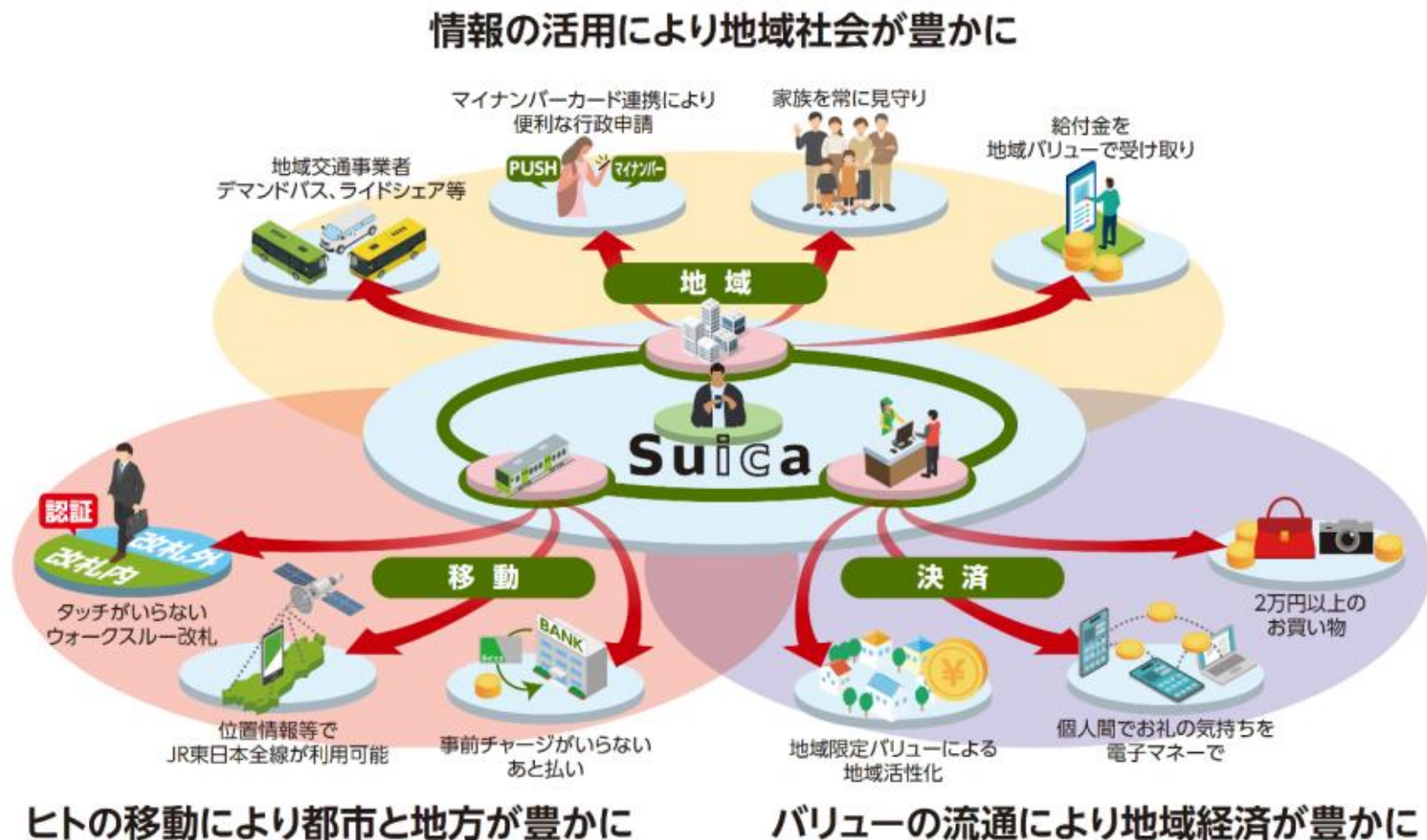
当たり前を超えて、心豊かな生活を創る

Suica Renaissance (スイカ ルネッサンス)

移動・少額決済のデバイス



生活のデバイス

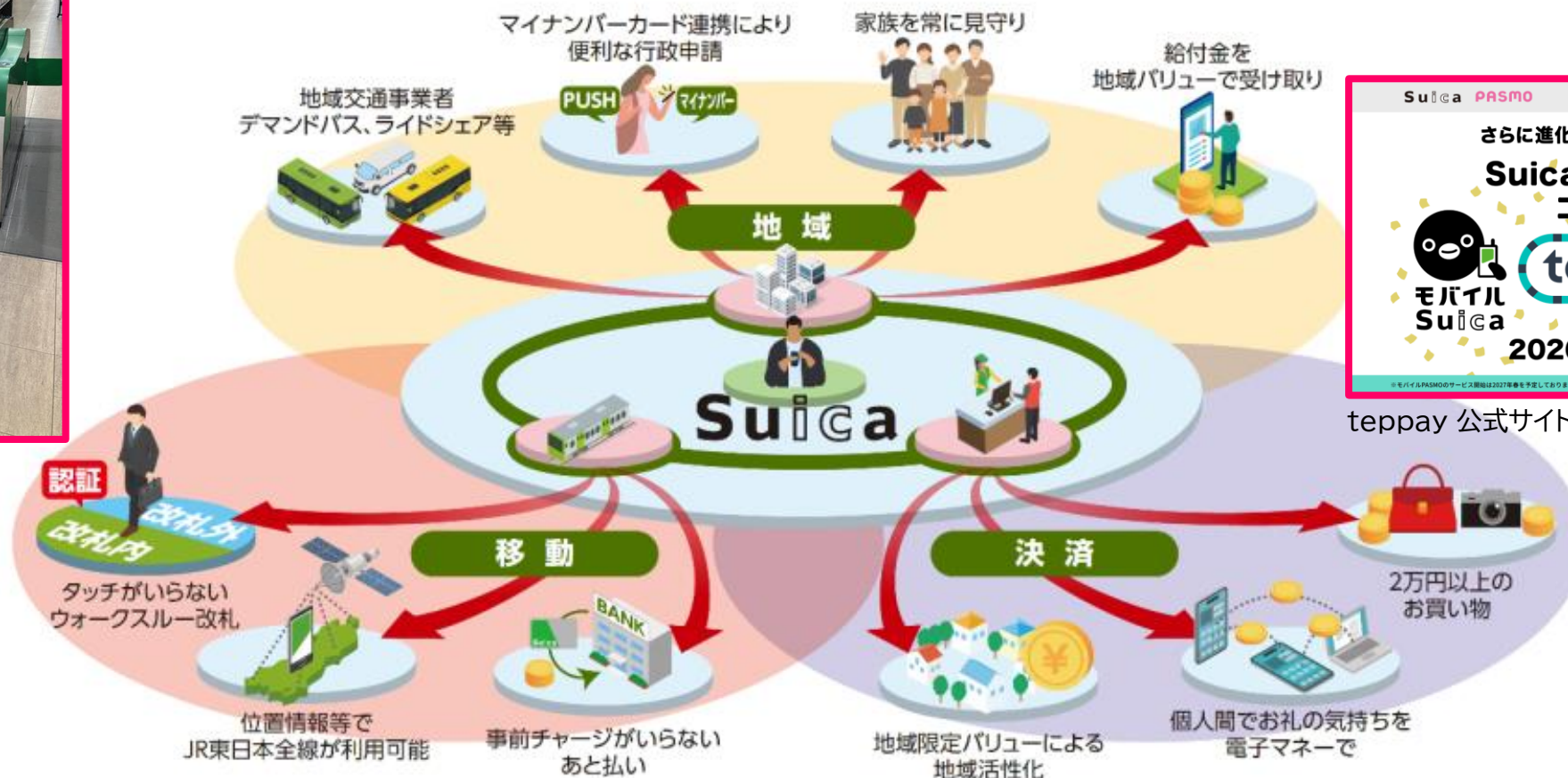


当たり前を超えて、心豊かな生活を創る

ウォークスルー改札(顔認証)
実証実験(新潟駅)



情報の活用により地域社会が豊かに



teppay 公式サイト(<https://www.teppay.jp/>)

ヒトの移動により都市と地方が豊かに

バリューの流通により地域経済が豊かに

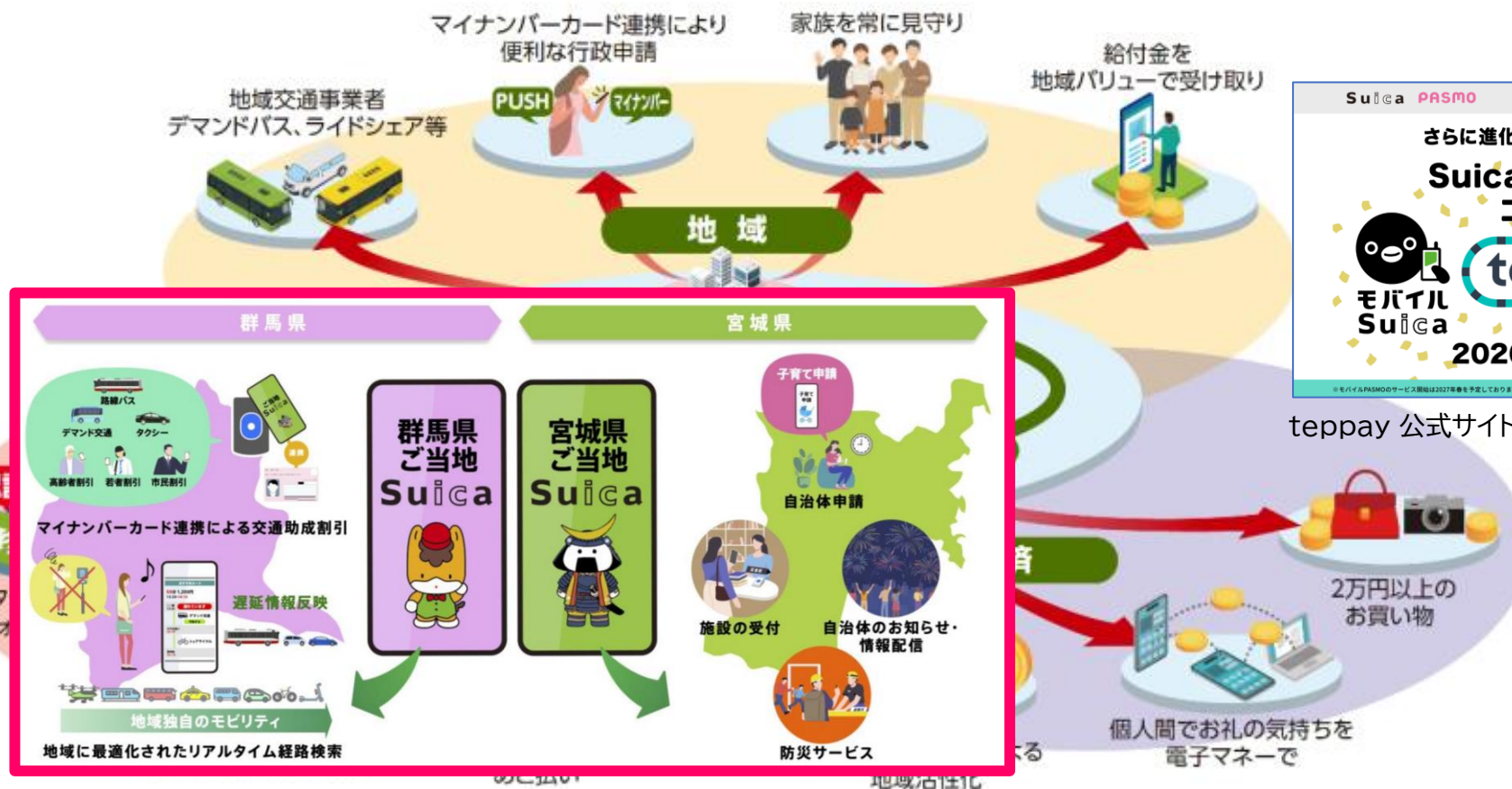
3. 中長期の経営戦略

ウォークスルー改札(顔認証)
実証実験(新潟駅)



当たり前を超えて、心豊かな生活を創る

情報の活用により地域社会が豊かに




teppay 公式サイト(<https://www.teppay.jp/>)

ヒトの移動により都市と地方が豊かに

バリューの流通により地域経済が豊かに

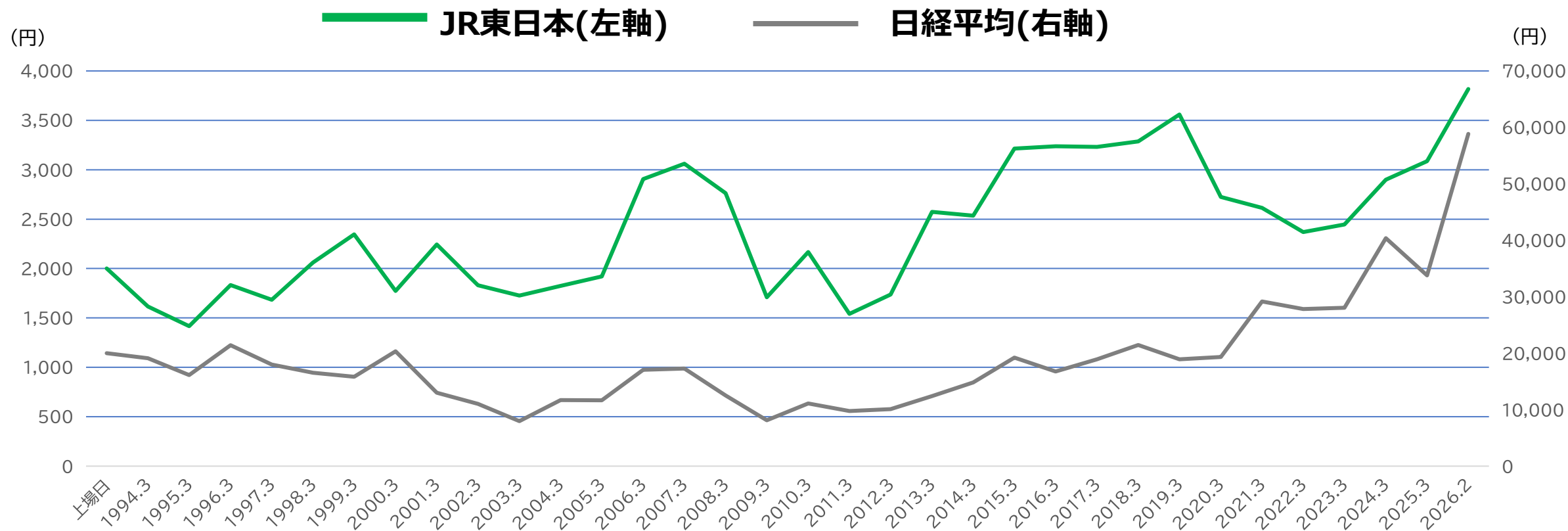
1月16日 山手線・京浜東北線 停電事故
1月30日 常磐線 停電事故
2月2日 京葉線八丁堀駅 エスカレータ火災
2月8日から9日にかけて 宇都宮線 停電事故

今後の取組み事項

- 
- 安全安定輸送に関する業務フロー(作業手順)の見直し
 - 異常時の対応力向上
 - 検査や点検のレベルアップ
 - 設備メンテナンスや事故復旧にあたる第一線社員の技術力の向上・強化
 - 設備の維持管理に関わる修繕費の増額
 - グループ会社、パートナー会社の体制・技術力の維持

4. 業績・株式関係

4. 業績・株式関係



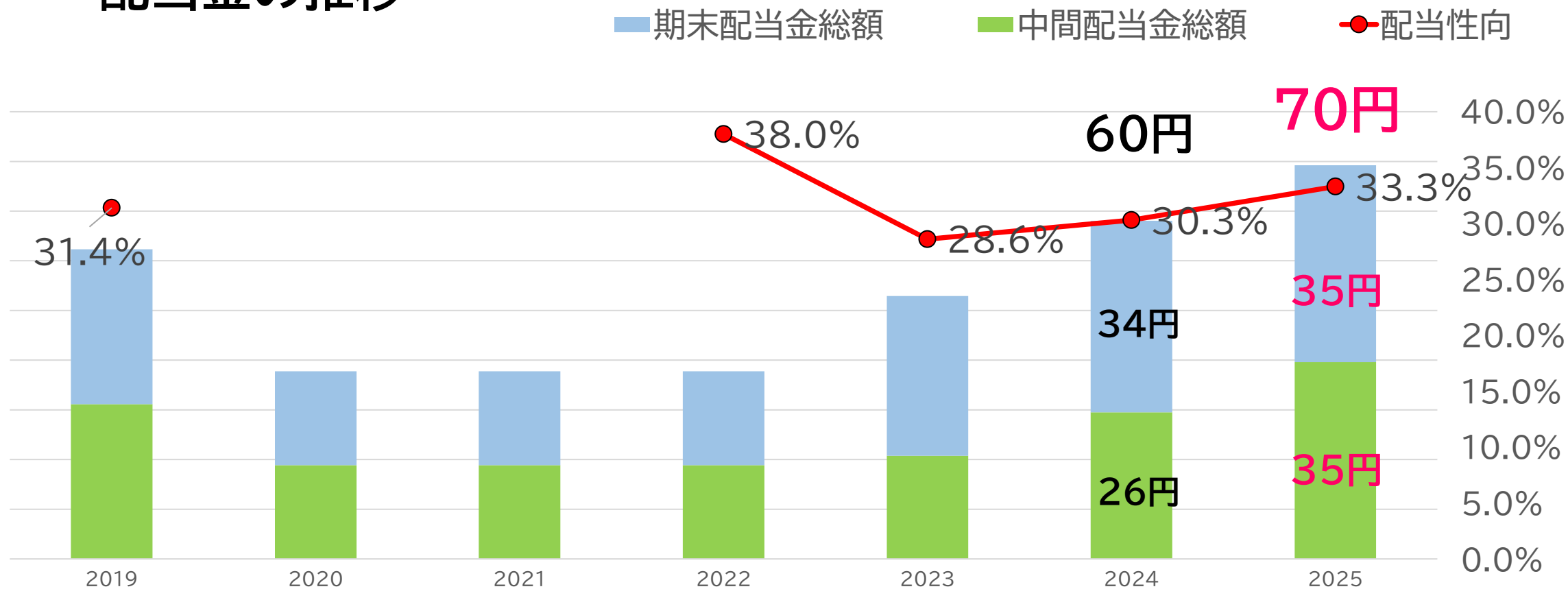
	JR東日本	JR東海	JR西日本	JR九州
株価(2026年2月末)	3,754円	4,336円	3,263円	3,805円
時価総額(2026年1月末)	約4.7兆円	約4.5兆円	約1.4兆円	約6,300億円

2026年3月期 第3四半期決算状況 ()内は対前年同期比

	2026年3月期 第3四半期実績	計画進捗率	通期計画
営業収益	2兆2,400億円 (105.4%)	73.3%	3兆580億円
営業利益	3,496億円 (99.2%)	86.3%	4,050億円
親会社株主に帰属する 中間(当期)純利益	2,194億円 (101.3%)	92.6%	2,370億円
EBITDA (営業利益+減価償却費)	6,653億円 (102.0%)	80.2%	8,300億円

営業収益は5期連続の増収

配当金の推移



【株主還元方針】

2027年度に向けて、段階的に配当性向を40%に引き上げます。利益成長により配当額を増加させ、株主還元を拡充していきます。また柔軟に自己株式取得を実施します。

4. 業績・株式関係

※決算資料、有価証券報告書より
 ※プライム平均、陸運業平均の各数値は、東京証券取引所公表データより



	当社 2023.3 連結実績	当社 2024.3 連結実績	当社 2025.3 連結業績	プライム 平均 2025.3	陸運業 平均 2025.3
営業収益	2兆4,055億円	2兆7,301億円	2兆8,875億円	—	—
当期純利益	992億円	1,964億円	2,242億円	—	—
自己資本比率	26.4%	27.8%	28.1%	33.6%	35.9%
配当性向	38.0%	26.8%	30.3%	34.6%	21.0%
時価総額	2兆7,626億円	3兆3,024億円	3兆3,395億円	6,480億円	6,873億円
格付け (格付投資情報センター ／長期)	AA+	AA+	AA+	—	—

4. 業績・株式関係

※決算資料、有価証券報告書より
 ※プライム平均、陸運業平均の各数値は、東京証券取引所公表データより

	当社 2023.3 連結実績	当社 2024.3 連結実績	当社 2025.3 連結実績	プライム 平均 2025.3	陸運業 平均 2025.3
PBR (株価純資産倍率)	1.1	1.2	1.2	1.2	1.0
株主資本コスト	約5~6%	約5~6%	約6~7%	—	—
ROE (自己資本利益率)	4.1%	7.6%	8.0%	9.4%	10.3%
PER (株価収益率)	27.8	16.8	14.9	16.2	14.4
ROA (総資産営業利益率)	1.5%	3.6%	3.8%	3.8%	5.0%

※**PBR** = 時価総額 ÷ 純資産 = **ROE** × **PER**

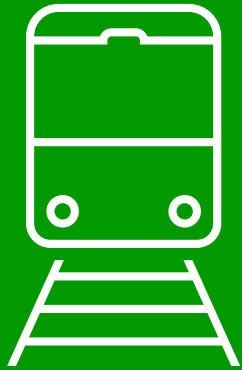
※**PER** = 時価総額 ÷ 当期純利益

資本コストや株価を意識した
 経営の実現に向けた対応(当社HP)

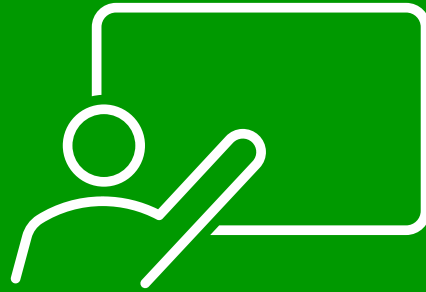


株主優待・株主とのコミュニケーション

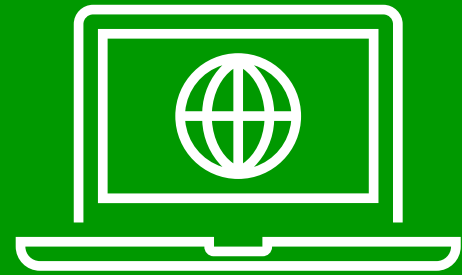
株主優待



株主イベント



情報発信



4. 業績・株式関係

株主優待



株主イベント



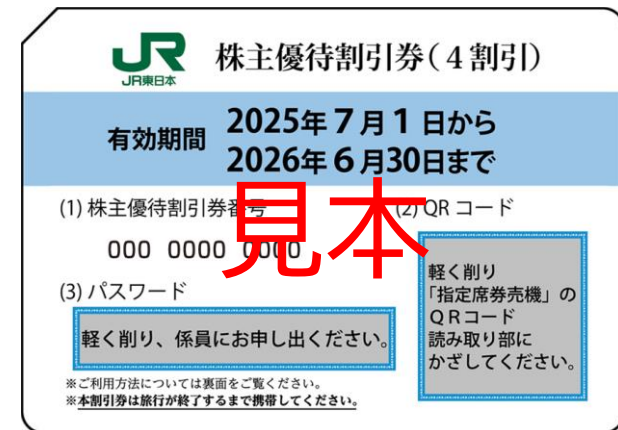
情報発信



JR東日本の 株主優待制度

■ 株主優待割引券
(鉄道4割引)

■ 株主サービス券
(グループ店舗・施設)





■ 株主優待割引券(鉄道4割引券)

1枚で乗車券・特急券が**40%割引** ※利用制限期間なし

3月31日時点で当社株式を**300株(3单元)**以上
ご所有の株主の皆さまに、6月下旬頃送付。

300株(現在:約120万円)で1枚
400株(現在:約160万円)で2枚



長期保有優遇制度により、**100株保有であっても2年以上継続保有いただ**
いている株主の皆さまには毎年1枚送付しております。

4. 業績・株式関係

株主優待



株主イベント



情報発信



■ 株主サービス券

グループ等で使える19種類のメニューを用意

3月31日時点で当社株式を100株(1単元)以上
ご所有の株主の皆さまに、6月下旬頃送付。



 NewDays 5%割引クーポン	 KINOKUNIYA 100円クーポン	 マルチエキュブ 予約料・配送料クーポン	 車内販売 ホットコーヒー Hot Coffee 割引券	 JRバス関東 高速バス割引券	 JRE MALL クーポン	 STATION WORK 利用券	 BECK'S COFFEE SHOP バックスコーヒーショップ ドリンク割引券	 いり庵きらく・そばいち 様々ないり庵きらく 選べるトッピング無料券	 リラクゼーションズロボット RelaxE リラクゼ リラクゼ料金割引券
 JEXER 優待利用券	 株主さま優待価格宿泊券	 レストラン・バー割引券	 トレン太くん 駅レンタカー割引券	 鉄道博物館 50% 割引券	 東京ステーションギャラリー 50%割引券	 GALA 湯沢スキー場 株主さまリフト優待割引券	 株式会社 西武ホールディングス コラボ株主優待券	 東急不動産ホールディングス 株式会社 コラボ株主優待券	



2026年6月導入

NewDays いつでも5%割引クーポン

エキナカにあるコンビニ「NewDays」での
買い物が**常時5%割引**！！



クーポン利用には、事前に「NewDaysアプリ」会員登録と専用フォームへの必要事項の入力が必要

4. 業績・株式関係

株主優待

株主イベント

情報発信



株主特典

※中間配当書類に同封。グループ店舗等で使える割引券など。

株主さま限定 JRE BANK口座開設キャンペーン

2026年4月30日(木)までにJRE BANK口座を開設申請し、キャンペーンの条件を満たすとJRE BANK 優待割引券(4割引、有効期間約6か月)等をプレゼントします。以下の条件等をご確認いただき、是非この機会をご活用ください。

- 2025年12月～2026年4月に新規で口座開設いただいた株主さま ※株主さま限定キャンペーンと新規口座開設キャンペーン(第3期)の両方が対象
- 既に口座開設済みの株主さま → 株主さま限定キャンペーンのみ対象

キャンペーン	条件	特典
新規に口座開設の方も、口座開設の方も対象! 株主さま限定キャンペーン ※特典の付与は2026年12月31日(水)まで	株主さま限定特典① 初年度終了時点で「JRE POINTリンク登録済み(2026年7月31日)」※普通預金残高が250,000円以上かつ、初年度終了時点で「ネットページでアクセスし、株主番号及びJRE BANKとリンク登録したJRE POINT会員登録番号を入力」	JRE BANK 優待割引券1枚
新規に口座開設の方限定 開設キャンペーン(第3期) ※特典の付与は2026年8月31日(月)まで	株主さま限定特典② 株主限定特典①を達成していることに加え、株主限定特典①を達成していることに加え、ビューカードご利用代金引落または給与・賞与・年金振込	JRE BANK 優待割引券1枚
キャンペーンのスケジュール 株主さま限定キャンペーン口座開設申請期間 2024年5月9日(木)～2026年4月30日(木) 新規口座開設キャンペーン(第3期)申請期間 2025年12月1日(月)～2026年4月30日(木) 条件達成期間(共通) 2025年12月1日(月)～2026年7月31日(金) 初年度(共通) 2026年7月31日(金)	通常特典① 初年度終了時点で「JRE POINTリンク登録済みで3万円以上の普通預金残高」	JRE POINT 2,900ポイント
	通常特典② 通常特典①を達成していることに加え、ビューカードご利用代金引落	JRE POINT 900ポイント
	通常特典③ 通常特典①を達成していることに加え、ビューカードご利用代金引落または給与・賞与・年金振込	JRE POINT 1,600ポイント
	通常特典④ 通常特典①を達成していることに加え、ビューカードご利用代金引落または給与・賞与・年金振込したJRE POINTのコード・IDにモバイルSuicaのSuica ID番号を登録	JRE POINT 500ポイント

▼各キャンペーンの詳細はこちら▼

株主さま限定キャンペーン

株主さま限定キャンペーン

JRE BANK

提携銀行: 東京三菱株式会社 銀行代理業者: 株式会社ビューカード

※本キャンペーンに関するお問い合わせ窓口
 株式会社ビューカード JRE BANKキャンペーン事務局
 〒100-0001 東京都千代田区千代田1-1-1 10F
 TEL: 03-5561-1111(受付時間: 平日10:00～18:00)

「e-shop KINOKUNIYA JRE MALL店」ご優待クーポン

(株)JR東日本が運営する「e-shop KINOKUNIYA JRE MALL店」でお買い物の際、5,000円(税込)以上のご購入で10%OFFとなるクーポンをご利用いただけます。

商品購入画面でクーポンコード: を入力ください。

「e-shop KINOKUNIYA」トップ(右QRコード)
 ▶ <https://shopping.jreast.co.jp/shop/detail/s014>

NewDays 10%割引クーポン2枚プレゼント

(株)JR東日本クロスステーションが運営するコンビニエンスストア「NewDays」でご利用いただける10%割引クーポンをNewDaysアプリ上でプレゼントいたします。

●NewDaysアプリをダウンロードして会員登録。
 ●アプリホーム画面左上の「メニュー」内の「キャンペーンコードを入力する」をタップしてキャンペーンコード: を入力。
 ●すぐに10%割引クーポンが2枚配信されます。

ホテルメトロポリタン エドモント おせちご優待価格販売

日本ホテル(株)が運営するホテルメトロポリタン エドモントのおせちを株主さま優待価格でご購入いただけます。WEB決済のみ。

相洋二得意 7,000円OFF (通常53,000円～46,000円税込)
 相洋二得意 2,500円OFF (通常22,000円～19,500円税込)

●2025年12月21日(日)までに右のQRコードより予約してください。
 ●2025年12月31日(水)にご来店または宅配サービスにて商品をお返しいただきます。

「JR東日本びゅうダイナミックレールバック」ご優待クーポン

(株)JR東日本びゅうツーリズム&セールスが「びゅうトラベル」サイトでお販売する「JR東日本びゅうダイナミックレールバック」をお申込みの際、8%(上限20,000円)OFFとなるクーポンをご利用いただけます。

商品購入の際、予約内容確認画面にてクーポンコード: を入力・適用してください。

旅行申込サイト(びゅうトラベル)(右QRコード) ▶ <https://www.jre-travel.com/drp/>
 「割引クーポン利用方法」▶ <https://www.jre-travel.com/guide/coupon/>

JRE MALL「東北MONO WEB SHOP」ご優待クーポン

JR東日本東北総合サービス(株)が運営する「東北MONO WEB SHOP」でお買い物の際、3,000円(税込)以上のご購入で10%OFFとなるクーポンをご利用いただけます。

商品購入画面でクーポンコード: を入力ください。

「東北MONO WEB SHOP」トップ(右QRコード)
 ▶ <https://shopping.jreast.co.jp/shop/detail/s013>

「ぼんしゅ館贈り物所」「新潟みやげ」「銀座・新潟情報館」ご優待クーポン

JR東日本新潟シティクリエイト(株)より「新潟クーポン」と「東京クーポン」の2種類をご用意しました。それぞれ右のクーポンを切り取り、店舗でご提示ください。

利用店舗	特典内容
新潟クーポン 駅ビルCoCoLo各館内の「ぼんしゅ館贈り物所」(新潟、長岡、越後高田)	新潟県内産品の日本酒の試飲ができる「ぼんしゅ館贈り物所」の贈り物3枚(20名未満は利用不可)
東京クーポン 銀座・新潟情報館 THE NIGATA	3,000円(税込)以上の購入で10%OFF (酒類を除く) 3,000円(税込)以上の購入で10%OFF (酒類を除く)

CoCoLo

新潟クーポン
 「ぼんしゅ館贈り物所」の贈り物3枚
 ※有効期間: 2025年12月1日(月)～2026年12月31日(水) ※12月31日(水)は最終利用日
 ※店舗: THE NIGATA

東京クーポン
 銀座・新潟情報館 THE NIGATA 10%OFF
 ※有効期間: 2025年3月31日

JRE MALL「オレンジページ shop」ご優待クーポン

(株)オレンジページが運営する「オレンジページ shop」でお買い物の際、25,000円(税込)以上のご購入で10,000円OFFとなるクーポンをご利用いただけます。

商品購入画面でクーポンコード: を入力ください。

「オレンジページ shop」トップ(右QRコード)
 ▶ <https://shopping.jreast.co.jp/shop/detail/s031>

JRE MALL「お取り寄せきっぷ」ご優待クーポン

(株)JR東日本商事が運営する「お取り寄せきっぷ」でお買い物の際、5,000円(税込)以上のご購入で1,000円OFFとなるクーポンをご利用いただけます。

商品購入画面でクーポンコード: を入力ください。

「お取り寄せきっぷ」トップ(右QRコード)
 ▶ <https://shopping.jreast.co.jp/shop/detail/s002>

One&Co(コワーキングスペース)の1日無料利用券

JR東日本グループが運営するコワーキングスペースOne&Co. シンガポール、台北訪問の際に利用可能なオープンスペースの無料体験チケットです。

●利用日当日にご利用になるOne&Co受付(電話番号は各チケットに記載)にご連絡ください。
 ●右下のチケットを切り取り、受付にご提示ください。
 ●退出の際は受付に利用終了をお伝えください。

One&Co SINGAPORE

有効期間: 2026年6月30日
 所在地: 20 Anson Road #11-12
 Twenty Anson, Singapore
 電話: 65-6332-2222
 ワンアンソン
 (Singapore Page)の受付窓口
 (TEL: 65-6332-2222)

One&Co Taipei

有効期間: 2026年6月30日
 所在地: 台北市中正区南京東路一段158號3樓
 電話: 886-2-2758-6200
 ワンアンソン
 (Taipei Page)の受付窓口
 (TEL: 886-2-2758-6200)

例 2025年度株主特典(全10メニュー)

4. 業績・株式関係

株主優待



株主イベント



情報発信



株主イベント

信濃川発電所等見学(60名様)



ジェフユナイテッド市原・千葉
親子サッカー教室(30名様)



新幹線総合車両センター等見学
(40組80名様)



都市対抗野球大会招待
(40名様)



青森ねぶた祭ハネト体験
(30名様)



株主懇談会(水戸、盛岡、長野など)(各25名様)



JR東日本資源循環センター
見学(20組40名様)



鉄道博物館ナイトミュージアム
(550組2,200名様)



JR東日本テクノハートTESSEI
新幹線おそうじ体験会
(10組30名様)



多種多様な株主さま限定イベントを、**多数**実施！

4. 業績・株式関係

株主優待



株主イベント



情報発信



早わかり！JR東日本

コーポレートサイトへ

安心と感動を、未来へつなぐ。
～思いやりとワクワクにあふれる社会の実現～

鉄道を中心としたモビリティと生活ソリューションの二軸それぞれの成長と、二軸を有するからこそ可能となる様々なシナジーの創出を通じて「安心」と「感動」を実現していきます。めざすのは「ヒト起点」での「ライフスタイル・トランスフォーメーション (LX)」です。より良い世の中を創るための事業活動で得られた「価値」をお客さまや地域の皆さま、株主や投資家の皆さま、社員と家族の幸福の実現に還元するとともにグループの成長にも振り向ける、「四方良しの経営」を推進していきます。

東日本旅客鉄道株式会社
代表取締役社長 喜勢陽一

株主・個人投資家向けウェブページ 『早わかり！JR東日本』

早わかり！JR東日本

検索



4. 業績・株式関係

株主優待



株主イベント



情報発信



メルマガサービスのご案内 「JR EAST NEWS」

【主な配信内容】

- 株主限定イベントの募集や株主優待に関するお知らせ
- 株主総会やIR情報等のお知らせ
- 当社グループの取組みや、テレビ・メディア特集等のお知らせ

ご登録はこちらから↓ 登録無料です！！



■配信メール(一例)

株主・個人投資家向けメールマガジン

JR EAST NEWS

2025.10.30

2026年3月期 第2四半期決算発表のお知らせ

鉄道のご利用増やエキナカ店舗の売上増などにより、営業収益、株主に帰属する中間純利益が対前期比で増収増益となりました。

株主・個人投資家向けメールマガジン

JR EAST NEWS

2025.10.22

■親子“メカトレ”見学会！のお知らせ [12月20日(土)開催]

「メカトレ」を見学しながら駅の設備の仕組みが学べる親子向け限定イベント、「親子“メカトレ”見学会！～駅を安全に快適にする機械設備～」を開催します！

「メカトレ」とは自動改札機やホームドア、さらにはSuicaなど、お客さまに駅を安全に、そして快適にご利用いただくために欠かせない技術を取扱っているJR東日本メカトロニクス(株)とJR東日本の研修施設です。

今回のイベントでは、駅にある様々な設備を見学いただくだけでなく、新型自動改札機やホームドアの操作体験を通じてその仕組みの一部が学べます。



【将来見通しの記述について】

本資料に記載されているJR東日本グループの現在の計画、戦略、確信などのうち、過去の事実以外のものはJR東日本グループの将来の業績に関する見通しの記述であり、現在入手可能な情報に基づく経営陣の仮定と確信に基づくものであります。

これらの将来見通しの記述は、既に知られているリスク、知られていないリスクや不確かさ、その他の要因などを含み、JR東日本グループの実際の経営成績、業績などはこのレポートに記載した見通しとは大きく異なる結果となる可能性があります。これらの要因には以下のようなものなどが含まれます。

- (1) 鉄道事業の現在の利用者数を維持または増加させるJR東日本グループの能力、
- (2) 鉄道事業その他の事業の収益性を改善するJR東日本グループの能力、
- (3) 鉄道事業以外の事業を拡大するJR東日本グループの能力、
- (4) 日本全体の経済情勢や法規制、日本政府の政策など。