



# オンライン会社説明会

2021年6月15日

オプテックスグループ株式会社

証券コード6914



# 本日の内容

1. グループ概要
2. 成長戦略
3. 決算概況
4. 株主還元
5. ESG経営
6. 質疑応答

見えないものを、  
見るしごと。

センサーで世界に貢献する  
オプテックスグループ

自動ドア用センサー  
Automatic Door Sensors

工場用センサー  
Factory Automation Sensors

防犯用センサー  
Security Sensors

画像検査用LED照明  
Machine Vision Lighting

**OPTEX** オプテックスグループ株式会社 (代表取締役社長) / オプテックス株式会社 / オプテックス・エフエー株式会社 / シーシーエス株式会社 / サンリツオートメーション株式会社  
オプテックス・エムエフジー株式会社 / 株式会社スリーエース / 技研トラステム株式会社 / 株式会社ジーニック / 東京光電子工業株式会社 / オールバルオプテックス株式会社

JR京都駅 新幹線上りホーム10号車付近の看板に広告掲載中

# 1. グループ概要

会社名	オプテックスグループ株式会社
所在地	滋賀県大津市
創立日	1979年5月25日
資本金	2,798 百万円
売上高	34,846百万円
営業利益	2,098百万円
決算月	12月
証券コード	東京証券取引所 6914
連結従業員数	2,171名

(数値：2020年12月期実績)

オプテックスグループは  
センサーの総合メーカーです。

「見えないものを、見るしごと。」

【会社名の由来】

オプテックスグループ

OPTEX

OPTical TEchnology  
光学技術

未知、未来を表す  
X (エックス=ギリシャ語)



# 1. グループ概要\_沿革

- 1979年 創立
- 1980年 世界初、赤外線利用の自動ドア用センサーを開発
- 1985年 米国カリフォルニアに子会社を設立
- 1991年 店頭公開（現JASDAQに相当）
- 1996年 屋外防犯用センサーを開発
- 2001年 東証二部上場
- 2002年 オプテックス・エフエー株式会社を設立
- 2003年 東証一部上場
- 2005年 中国に自社工場を設立  
オプテックス・エフエー株式会社上場
- 2016年 シーシーエス株式会社を子会社化（63.5%の株式を取得）
- 2017年 オプテックス・エフエー株式会社を完全子会社化  
オプテックスグループ株式会社を**持株会社**とする新体制に移行
- 2018年 シーシーエス株式会社を完全子会社化
- 2020年 サンリツオートメイション株式会社を子会社化



創立当時



自動ドア用センサー1号機



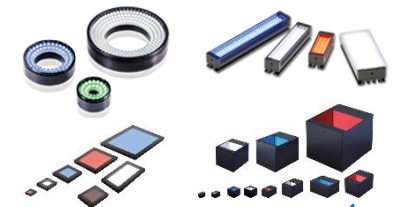
屋外防犯用センサー



オプテックス・エフエーが開発した工場用センサー



中国の自社工場（広東省東莞市）



シーシーエスの画像検査用LED照明

# 1. グループ概要\_体制図

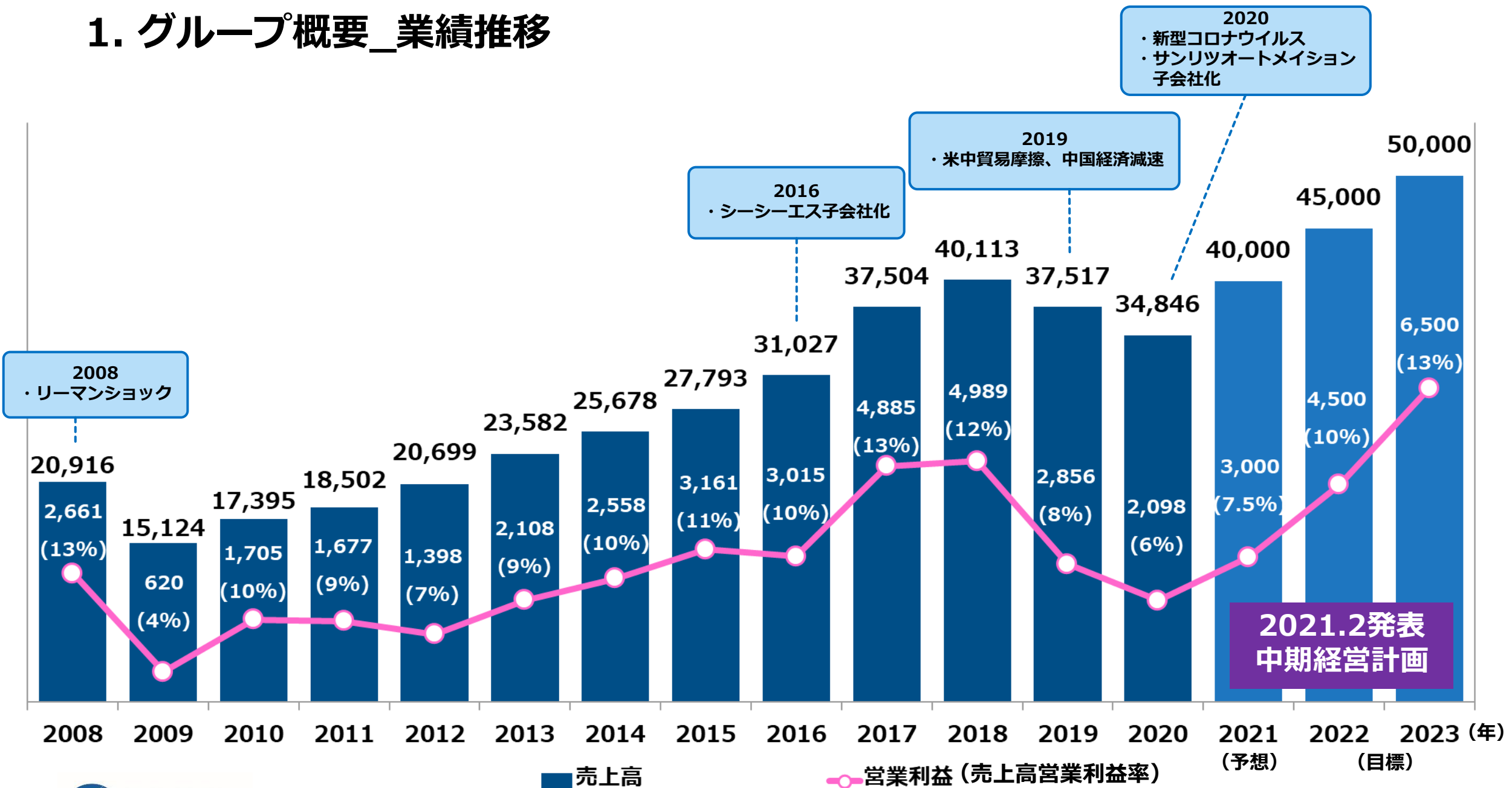
## オプテックスグループ株式会社

(東京証券取引所 第一部上場 証券コード：6914)



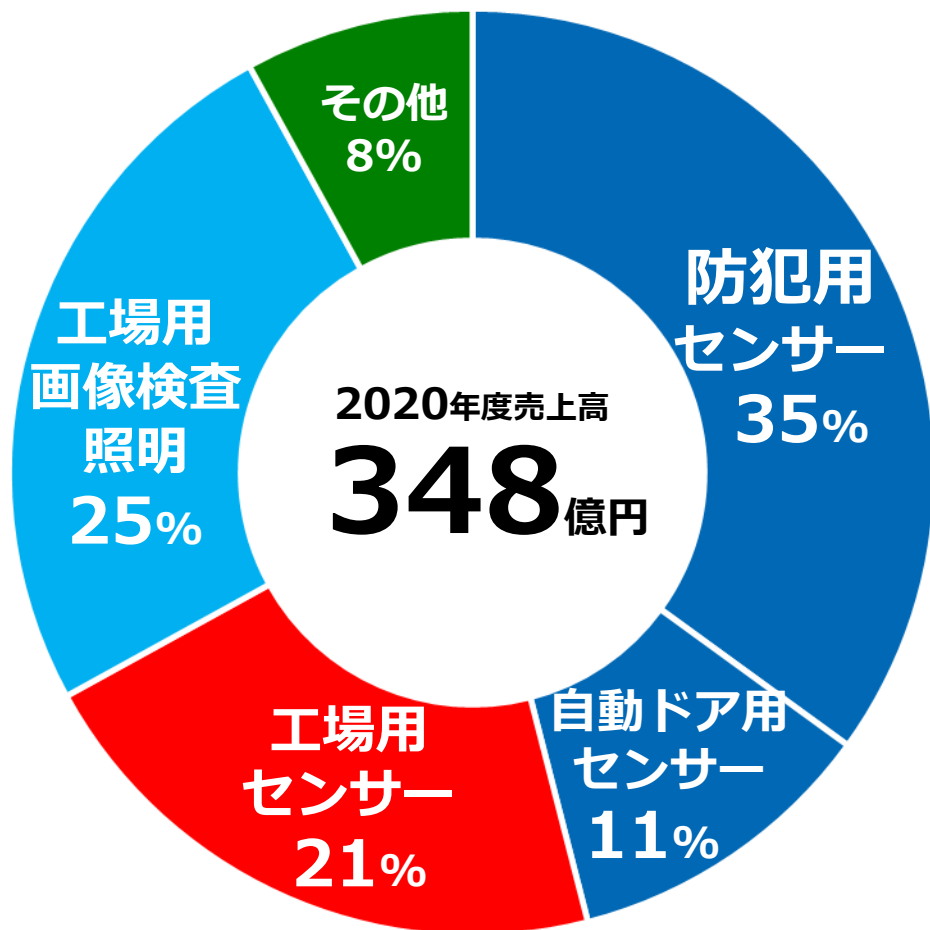
サンリツオートメイション  
2020年12月にM&A  
2021年度より連結対象

# 1. グループ概要\_業績推移

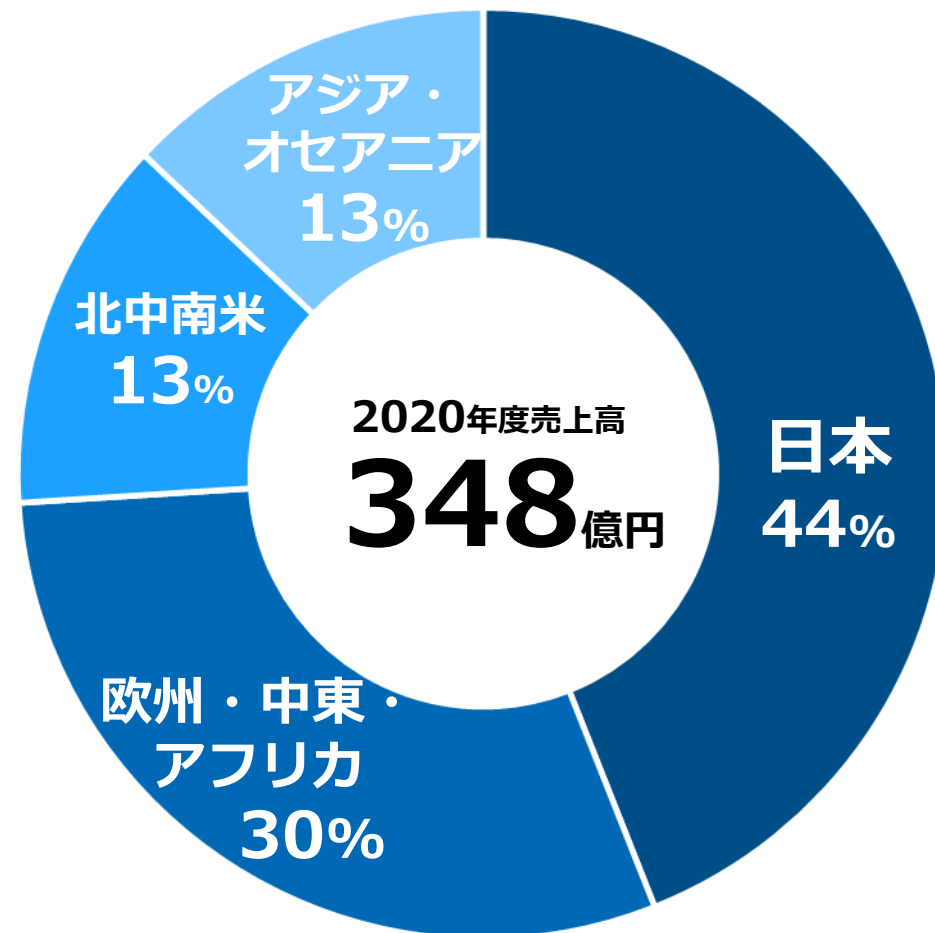


# 1. グループ概要\_売上構成比

## 事業別



## 地域別





# 1. グループ概要\_マーケットシェア

## 「グローバルニッチNo.1」

### 防犯

40%

屋外用侵入検知センサー



重要施設向けセンサー

カメラ付きセンサー

### 自動ドア

30%

自動ドア用センサー



赤外線センサー



クリーンスイッチ

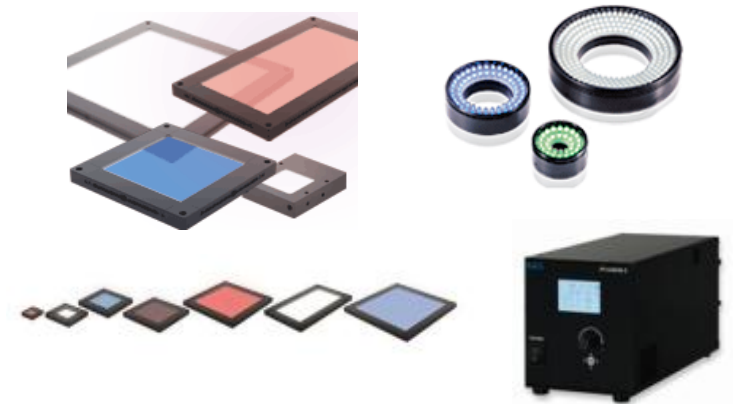


タッチスイッチ

### 画像検査用照明

30%

画像検査用LED照明



各種LED照明



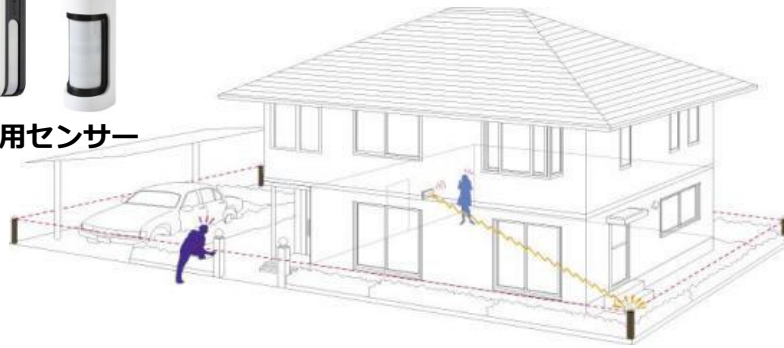
# 1. グループ概要\_防犯用センサー

## 屋外用侵入検知センサーで世界トップシェア

一般家庭・商業施設など



屋外用センサー



【警備会社】  
駆け付けサービス



欧米では警察が駆け付け

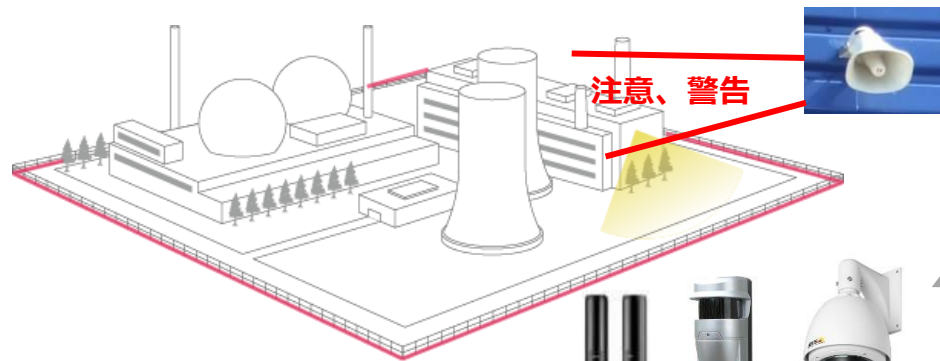
高級住宅（海外）



オフィス



大型重要施設



【警備員室】  
画像監視



発電所・石油インフラ施設



空港



屋外用センサーと  
監視カメラが連動

# 1. グループ概要\_自動ドアセンサー

国内シェア50%、海外シェア20%

1980年、当時はまだ軍事用途が中心だった赤外線を、自動ドアセンサーに応用しました。



マットスイッチ (床)



自動ドア用センサー1号機



赤外線センサー (頭上)



ショッピングセンター

コンビニ向けシェア60%以上

新幹線車両内自動ドア

工場、倉庫用シャッター

フォークリフトを確実に検知



# 1. グループ概要\_工場用センサー



## 工場の生産工程で自動化、省人化に役立つセンサーを提供

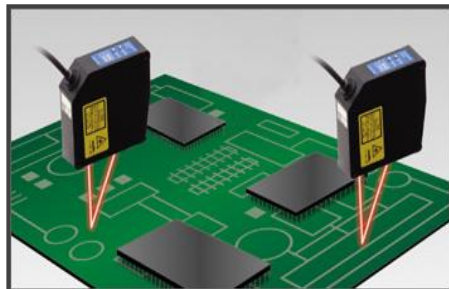
### 変位センサー



半導体、電気・電子部品業界向け



スマートフォンのフレームの高さ測定

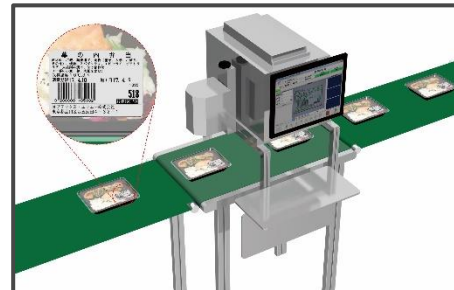


基板の傾き、ソリ測定

### 画像センサー



三品業界向け（食品、医薬品、化粧品）



弁当・惣菜の食品表示ラベル検査

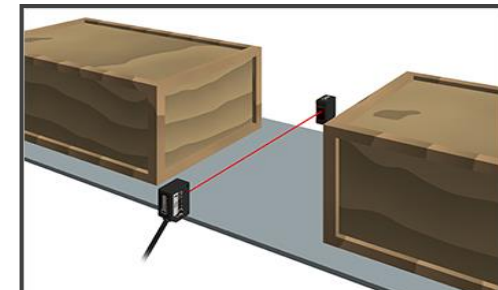


牛乳の賞味期限印字検査

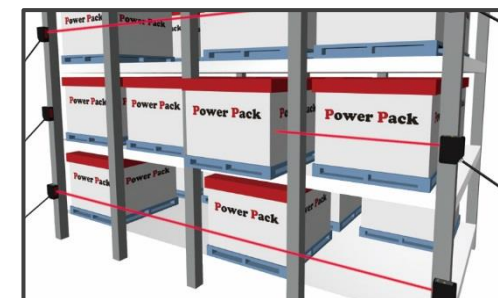
### 光電センサー



物流業界向け



段ボールや木箱の通過検出



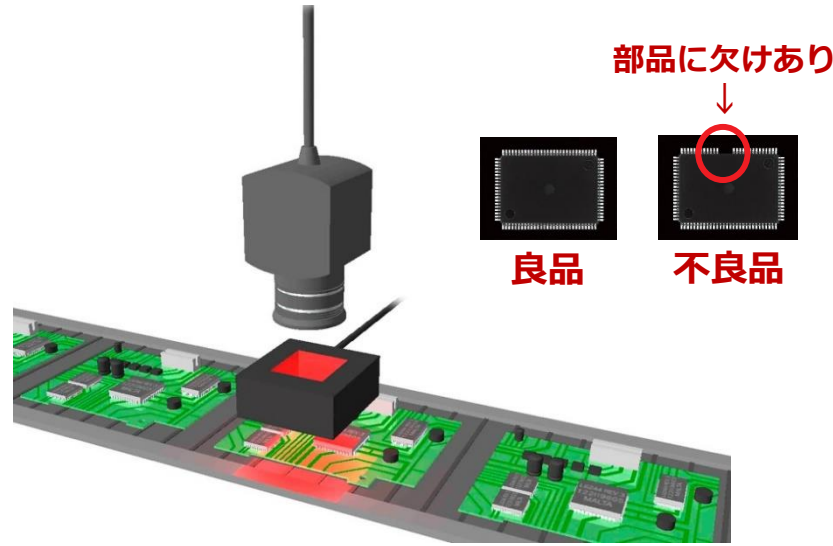
自動倉庫ではみ出し検出

# 1. グループ概要\_工場用画像検査照明

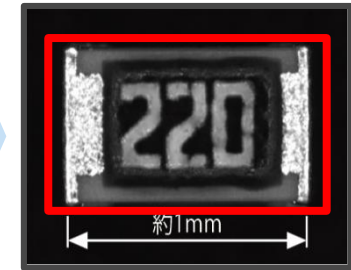
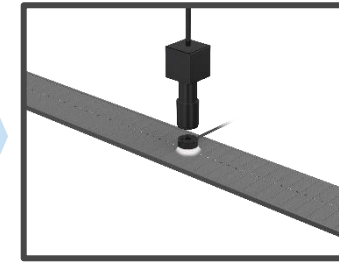
CCS は1993年設立の、LEDを活用した**検査用照明**メーカー

## 検査用照明とは？ ※

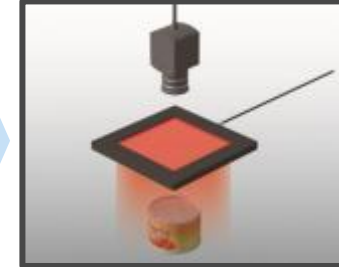
工場で何かを生産する場合は、**各工程ごとに必ず「検査」のプロセスがあり**、検査対象物を照明・電源、レンズ・カメラを使って撮像し、画像を基に「良品 or 不良品」の判定を行います。



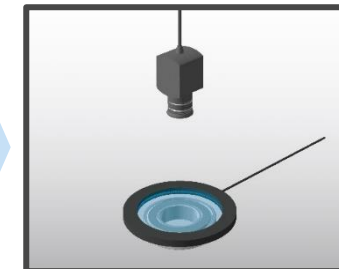
プリント基板の実装部品欠陥検査



小型チップ部品の文字・形状観察撮像



缶詰表面の汚れ撮像



ベアリングの刻印文字撮像

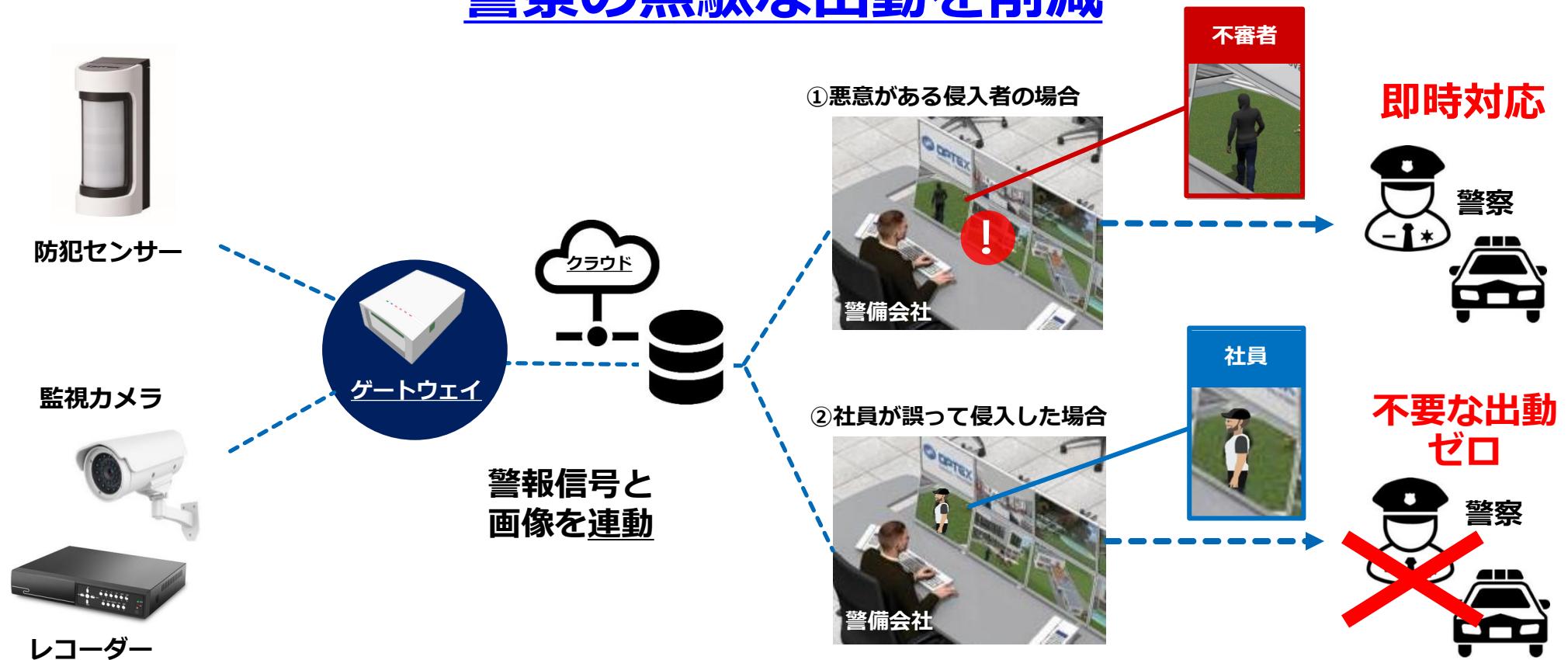
※ 画像処理用の照明として利用されることから、マシンビジョン照明と言います。

# 成長戦略および足元の状況

### 欧米で更なるシェア拡大を図る

### 屋外センサーとカメラの連動「画像確認ソリューション」

### 警察の無駄な出動を削減



国内シェア50%を活用したデータサービスビジネス展開

シェアリングサービス「OMNICITY（オムニシティ）」

### 店舗運営・販売促進を効率化

ビーコン機能を搭載した自動ドアセンサーから  
通行者のスマートフォンに情報を発信。

(例：スーパーマーケット)



来店



クーポン受信



お得にお買物



ビーコン機能付き  
自動ドアセンサー

商業施設・店舗等

当社自動ドアセンサー設置

100万か所

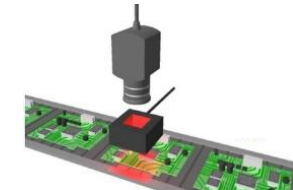
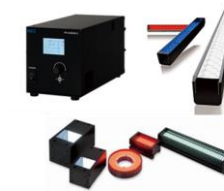
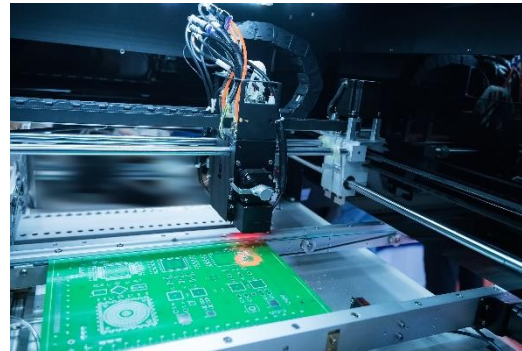


### 市場環境の追い風により更に拡大する事業機会

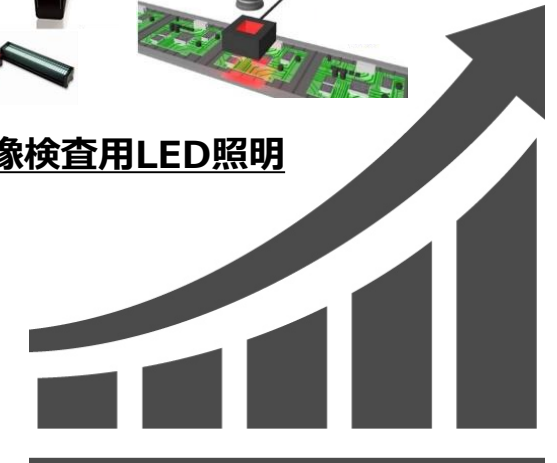


工場用センサー

### 製造業 設備投資が活況



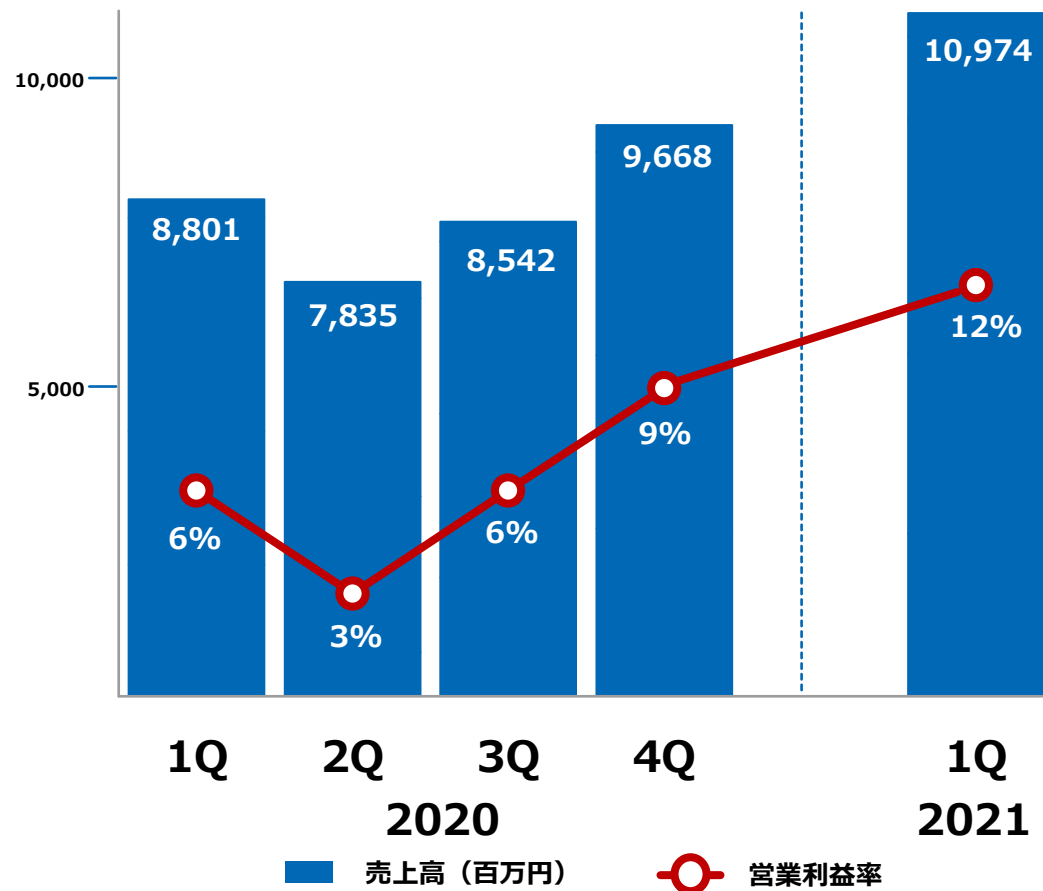
画像検査用LED照明



工場用センサー・画像検査照明事業の売上高を2023年250億円以上に引き上げる

### 3. 決算概況\_2021年12月期1Q (1-3月)

#### 急速な業績回復を継続中

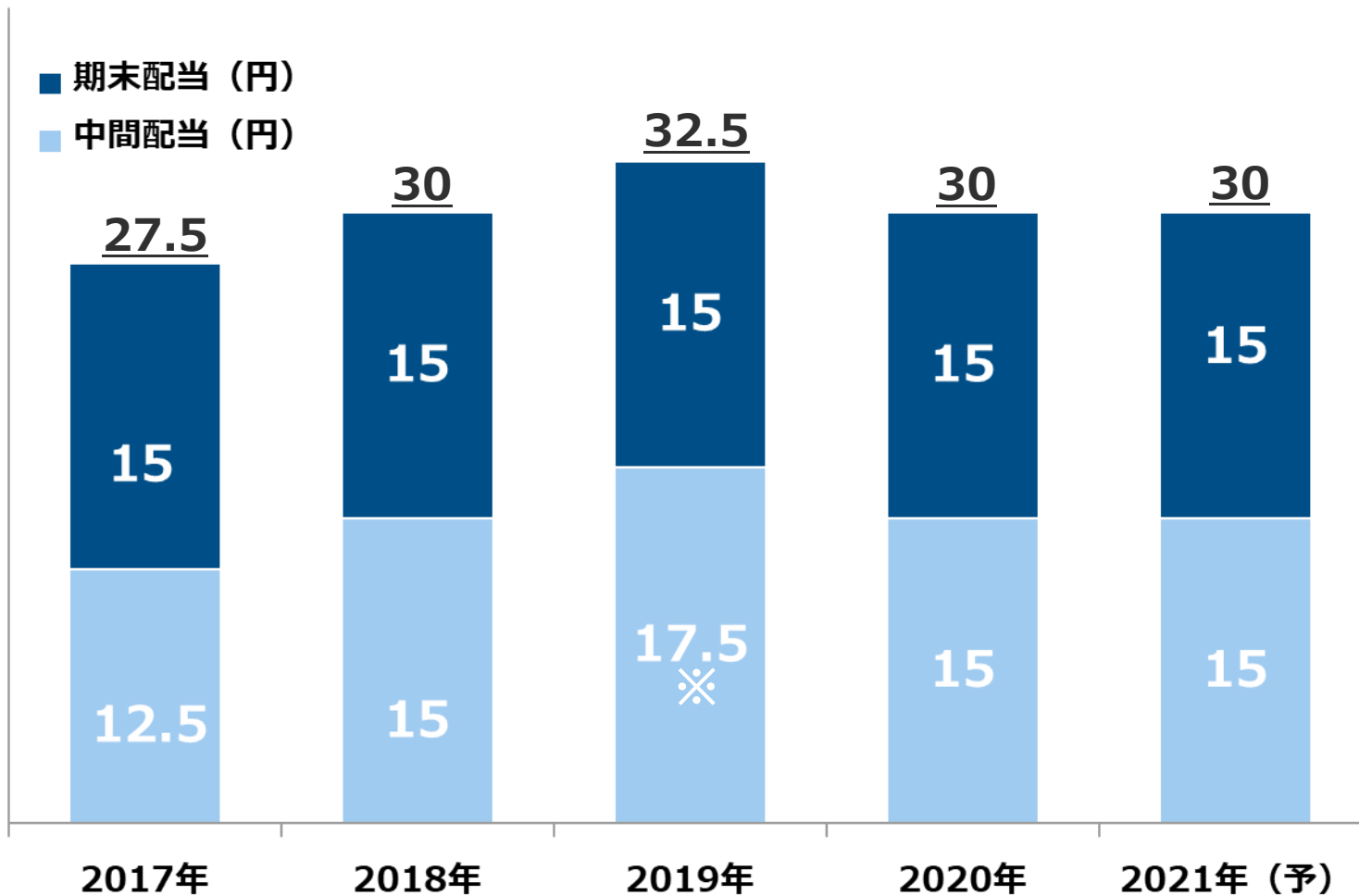


経営成績 (単位:百万円)	2020/12期 1Q実績	2021/12期 1Q実績	増減率
売上高	8,801	10,974	24.7%
営業利益 (営業利益率)	555 (6.3%)	1,326 (12.1%)	139.0%
経常利益	604	1,582	161.8%
純利益	356	1,057	197.0%
一株当たり 純利益	9.85	29.24	-

防犯用センサー（欧州）、工場用センサー（中国）、画像検査照明（中国）が牽引

# 株主還元及びESGの取り組み

## 4. 株主還元\_配当金・配当性向・ROE



### 自己株式の取得 (実績)

	2018年	2019年
取得総額	15億円	10億円
取得株数	70万株	67万株

配当性向	28.2%	28.6%	54.1%	77.7%	49.3%
ROE	12.6%	12.3%	6.8%	4.3%	-

※創立40周年記念配当2.5円を含む

# 5. ESGの取り組み\_当社はESG課題に積極的に対応し企業価値の向上に努めています。



ESGレポートはこちら→

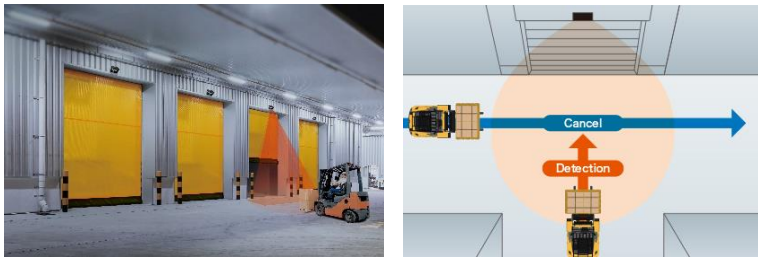


## Environment (環境)

### 環境問題を解決する製品・サービス

工場・倉庫で省エネに貢献するシャッター用センサー

横切るだけの動きに反応せず、向かってくる動きだけに反応することで、無駄な開閉を防止、空調効率を改善



### IoTを活用した、簡易水質測定システム



## Social (社会)

### 地域社会との関わり

CSR活動の一環として、立地環境を生かした社会貢献「びわこ環境体験学習プログラム」を運営



カヌー

外来魚しらべ



プランクトン観察

Copyright (C) 2021 OPTEX GROUP CO., LTD.



## Governance (ガバナンス)

### ガバナンス体制の取り組み

取締役・監査等委員11名中、3分の1以上の4名に独立社外取締役（弁護士・公認会計士を含む）を選任

2020年3月開催の定時株主総会で初めて女性の社外取締役1名を選任



取締役会での活発な議論を通じた意思決定で戦略の質を高め、更なる企業価値の向上を実現

<https://www.optexgroup.co.jp/>

**<免責事項>**

本資料に記載しております、オプテックスグループ株式会社の業績、戦略、事業計画等の将来予測を示す記述については、発表時点で入手可能な情報による判断および仮定に基づいております。判断や仮定に内在する不確定性および今後の事業運営や内外の状況変化により、実際の業績等が記述されている将来予測とは大きく異なる可能性があることをご承知おきください。

## 6. 質疑応答

**皆様からのご質問にお答えいたします。**



<https://www.optexgroup.co.jp/>

**<免責事項>**

本資料に記載しております、オプテックスグループ株式会社の業績、戦略、事業計画等の将来予測を示す記述については、発表時点で入手可能な情報による判断および仮定に基づいております。判断や仮定に内在する不確定性および今後の事業運営や内外の状況変化により、実際の業績等が記述されている将来予測とは大きく異なる可能性があることをご承知おきください。