

2024年12月13日

各位

株式会社 SBI証券

新しい商品先物取引サイト提供開始記念！デビューキャンペーン開催のお知らせ
～マルチデバイス対応で快適な投資環境を提供～

株式会社 SBI証券(本社:東京都港区、代表取締役社長:高村正人、以下「当社」)は、2024年12月14日(土)(予定)より、新しい商品先物取引サイトの提供を開始します。新取引サイトリリースを記念して、2024年12月16日(月)から2025年2月28日(金)までデビューキャンペーンを開催しますので、お知らせします。



これまで当社で商品先物取引を行っていただくには、PC をご使用の場合には商品先物専用トレーディングツール、スマートフォンをご使用の場合には商品先物専用のスマホサイトをご利用いただいていた。新取引サイトでは、マルチデバイス対応(レスポンス)を行っており、お客さまそれぞれのデバイスに最適化した画面で取引できるようになります。

当社は、2023年4月8日(土)から堂島取引所の貴金属市場の金、銀、白金の限日現金決済先物取引の取扱いを開始しました。2024年8月20日(火)からは、世界最古とされる江戸時代の大阪堂島米会所の流れを汲む堂島取引所の上場商品である「堂島コメ平均」の取扱いを開始し、これまで多くのお客さまに取引いただいています。このたびの新取引サイトリリースにより、より快適な商品先物の取引環境を提供できるものと考えています。

また、新取引サイトリリースを記念して、2024年12月16日(月)から2025年2月28日(金)まで、商品先物取引デビューキャンペーンを実施しますので、これまで商品先物取引の経験がないお客さまの資産形成の幅を広げることができるものと期待しています。

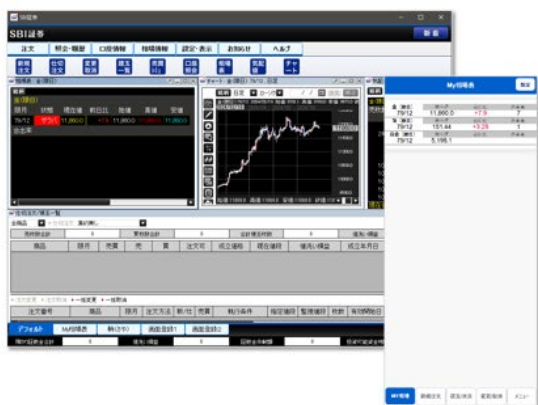
当社は、サービス向上に継続的に取り組むことで、引き続き多くのお客さまにご支持をいただけるよう、わかりやすい情報提供・サービスの拡充を行い、お客さまの資産形成の継続的なサポートに努めていきます。今後も「顧客中心主義」のもと、「業界最低水準の手数料で業界最高水準のサービス」を提供し、さらに多くのお客さまの資産形成を全力で支援していきます。

■新しい商品先物取引サイトのポイント

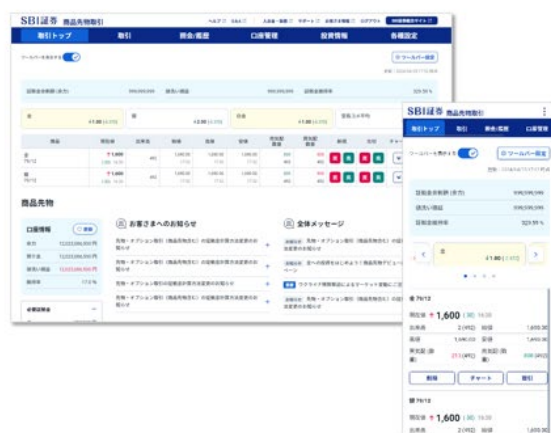
①マルチデバイス対応(レスポンス)

マルチデバイス対応により、どのデバイスからでも快適にご利用いただけます。これまで商品先物取引はPCでの専用トレーディングツールとスマホサイトを提供していましたが、利便性の向上のため新取引サイトではマルチデバイスに対応しました。

現行取引チャネル



新取引サイト



②パスワード入力等の認証を一度で完了させるSSO(シングルサインオン)

当社の PC サイト、もしくはスマホサイトにログイン後、再度ユーザーネーム、パスワードを入力することなく新取引サイトへログインが可能となります。



SBI証券 商品先物取引

2024/12/12 11:07 時点

証券金余剰額(余力) 円 借洗い損益 円 証券金維持率 %

| | | | | | | | | | | |
|-------|--------------------|------|----------|---------------------|--------|----------------------|--------|--------------------|-------|-------------|
| TOPIX | ↓2,779.67 (+30.26) | NYダウ | 159ドル/レイ | ↓44,148.56 (-99.27) | NASDAQ | ↓20,034.89 (+247.65) | S&P500 | ↑6,084.19 (+49.28) | 米ドル/円 | ↑152.03 (d) |
|-------|--------------------|------|----------|---------------------|--------|----------------------|--------|--------------------|-------|-------------|

| 商品 | 取引 | 現在値 | 出来高 | 始値 | 高値 | 安値 | 売買記数 | 買気記数 | 新規 | 仕切 | チャート | 削除 |
|----|-------|--------------------------|-----|----------|----------|----------|------|----------|----|-----|------|------|
| 金 | 79/12 | 13,147.0 (+1.5) 00:19 | 5 | 13,144.5 | 13,147.0 | 13,144.5 | - | 13,145.4 | 1 | 買 売 | 買 売 | 📊 🗑️ |
| 銀 | 79/12 | 150.90 (-4.08) 17:40 | 1 | 150.90 | 150.90 | 150.90 | - | 150.90 | 2 | 買 売 | 買 売 | 📊 🗑️ |
| 空貨 | コモ平均 | 13,930 (+100) 09:49 | 1 | 13,930 | 13,930 | 13,930 | - | 13,930 | 1 | 買 売 | 買 売 | 📊 🗑️ |

商品先物

口座情報

証券金余剰額(余力) 円

預り金 円

借洗い損益 円

証券金維持率 %

必要証券金

金 6,187 円

🗨️ お客さまへのお知らせ

お知らせはありません。

🗨️ 全体メッセージ

お知らせはありません。

③先物・オプションサイトからも新しい商品先物取引サイトへログイン可能となります。

今回 PC サイト、スマホサイトに加えて、先物・オプションサイトからも新しい商品先物取引サイトにログイン可能となります。

SBI証券 先物・オプション 商品先物取引サイト ヘルプ Q&A 入金・振替 サポート お客様情報 ログアウト メインサイトトップ

取引トップ **取引** 取引状況 分析ツール 口座管理 履歴 投資情報 各種設定

先物新規注文 オプション新規注文 決済注文 スピード注文 マイ板 通常コース ツールバー設定

| | | | | | | | |
|-----------|-----------|------------|-------|-----------|--------------|-------------|-------------|
| 日経平均 | 日経平均先物期近 | 日経平均VI先物期近 | TOPIX | TOPIX先物期近 | JPX日経400先物期近 | グロース250先物期近 | NYダウ先物期近 |
| | 39,000.00 | +420.00↑ | | | | 638.00 | +19.00↑ |
| 全建玉評価損益合計 | 0円 | 先物・オプション余力 | 0円 | 証拠金維持率 | 詳細 | -- | 08:10:56 現在 |
| 銘柄 | 現在値 | 出来高 | 始値 | 高値 | 安値 | 建玉 | 売気配 |
| | | | | | | | 買気配 |
| | | | | | | | 取引区分 |
| | | | | | | | 編集 |

取引 先物新規注文 入力 確認 完了 余力・ロスカット判定表示

商品

日経225先物 ミニ日経225先物 マイクロ日経225先物

日経平均VI先物 TOPIX先物 ミニTOPIX先物

JPX日経400先物 グロース250指数先物 東証REIT先物

NYダウ先物

原月 市場 大阪

通常 OCO IFD IFDOCO

取引区分 買 売

J-NETクロス指定 優先する

注文種別 通常

執行条件 指値 値

価格 円

数量 枚

有効期間 当セッションのみ 期間指定 2024/11/15 値幅上限 値幅下限

① ご注文の際は、こちらの注意事項を必ずご確認ください。
② 取引はプロの判断を仰ぐことをお勧めいたします。

先物直近限月一覧 自動更新

日経225先物 全限月一覧

| 限月 | 現在値 | 出来高 | 始値 | 高値 | 安値 | 建玉残高 | 取引区分 |
|---------|------------------------|-----|--------|--------|--------|---------|------------|
| 2024/12 | 39,000 ↑ +420 04:47 | 1 | 38,840 | 39,000 | 38,450 | 179,989 | 新規買 新規売 |

ミニ日経225先物 全限月一覧

| 限月 | 現在値 | 出来高 | 始値 | 高値 | 安値 | 建玉残高 | 取引区分 |
|---------|------------------------|-----|--------|--------|--------|---------|------------|
| 2024/12 | 38,860 ↑ +270 02:55 | 1 | 38,970 | 38,970 | 38,835 | 303,275 | 新規買 新規売 |

マイクロ日経225先物 全限月一覧

| 限月 | 現在値 | 出来高 | 始値 | 高値 | 安値 | 建玉残高 | 取引区分 |
|---------|-----|-----|----|----|----|---------|------------|
| 2024/12 | -- | -- | -- | -- | -- | 118,509 | 新規買 新規売 |

日経平均VI先物 全限月一覧

| 限月 | 現在値 | 出来高 | 始値 | 高値 | 安値 | 建玉残高 | 取引区分 |
|---------|-----|-----|----|----|----|------|------------|
| 2024/12 | -- | -- | -- | -- | -- | 18 | 新規買 新規売 |

■新しい商品先物取引サイトの詳細

https://www.sbisec.co.jp/ETGate/?OutSide=on&ControlID=WPLETmgR001Control&DataStoreID=DSWPLETmgR001Control&burI=search_cx&cat1=cx&cat2=info&dir=info&file=cx_info241206_newopen.html

■商品先物取引サイトリリース記念！デビューキャンペーンの概要

| | |
|-----------|---|
| キャンペーン期間 | 2024年12月16日(月) から 2025年2月28日(金)まで |
| キャンペーン内容 | <p>キャンペーン期間中にエントリーをしたインターネットコースのお客さま対象</p> <p>※ (1)(2)いずれかのキャンペーンのみの参加も可</p> <p>(1)キャンペーン期間中に商品先物口座開設完了で 200円プレゼント</p> <p>(2)キャンペーン期間中にはじめて商品先物取引の約定※があったお客さまに、キャンペーン期間中の商品先物取引(新規・決済)手数料を全額キャッシュバック(上限なし)</p> <p>※ 2025年2月28日(金)日中セッションまでの約定</p> |
| キャッシュバック日 | 2025年3月下旬ごろ証券総合口座に入金(予定) |
| URL | https://search.sbisec.co.jp/v3/ex/RT_campaign_241216odex_debut.html |

※ キャンペーン対象者やご注意事項等の詳細はキャンペーンページにてご確認ください。

<金融商品取引法等に係る表示>

商号等 株式会社 SBI 証券 金融商品取引業者、商品先物取引業者

登録番号 関東財務局長(金商)第 44 号

加入協会 日本証券業協会、一般社団法人金融先物取引業協会、一般社団法人第二種金融商品取引業協会、一般社団法人日本 STO 協会、日本商品先物取引協会、一般社団法人日本暗号資産等取引業協会

<手数料等及びリスク情報について>

SBI証券の証券総合口座の口座開設料・管理料は無料です。

SBI証券で取り扱っている商品等へのご投資には、商品毎に所定の手数料や必要経費等をご負担いただく場合があります。また、各商品等は価格の変動等により損失が生じるおそれがあります(信用取引、先物・オプション取引、商品先物取引、外国為替保証金取引、取引所CFD(くりっく株365)では差し入れた保証金・証拠金(元本)を上回る損失が生じるおそれがあります)。各商品等への投資に際してご負担いただく手数料等及びリスクは商品毎に異なりますので、詳細につきましては、SBI証券WEBサイトの当該商品等のページ、金融商品取引法等に係る表示又は契約締結前交付書面等をご確認ください。
