

2022年4月15日

各位

株式会社 SBI証券

**東急カードでのクレジットカード投信積立サービス「クレカつみたて」開始のお知らせ
～つみたて金額の最大4%の東急ポイントを加算するキャンペーンを実施～**

株式会社 SBI証券(本社:東京都港区、代表取締役社長:高村正人、以下「当社」)と東急カード株式会社(代表取締役社長:梅原昌弘、以下「東急カード」)は、2022年4月25日(月)から、東急カードが発行するクレジットカードで投資信託が買えるクレジットカード投信積立サービス「クレカつみたて」と、資産運用に応じて東急ポイントを加算するサービスの提供を開始します。

あわせて、期間限定でつみたて金額のポイント加算率を最大4%(通常は最大3%)とするキャンペーンを実施します。

**いまなら東急ポイントが最大4%貯まる
(2022年12月までキャンペーン実施中!)**



クレカつみたて はじまる。

東急カード×SBI証券のクレカつみたてがいよいよ
はじまります。クレジットカードで資産運用しながら
ポイントが貯まる新サービスです。



1. 「クレカつみたて」サービス

当社と東急カードは、2022年4月25日(月)から、東急カード経由で新規口座開設を行ったお客さまと、すでにSBI証券総合口座をお持ちの方で東急カードの金融商品仲介サービスへの変更手続きを行ったお客さまを対象に、東急カードが発行するクレジットカードで投資信託が積立できる「クレカつみたて」を提供します。

【「クレカつみたて」サービス 概要】

対象となるお客さま	東急カードのWEBサイト経由で口座開設をしたお客さま、またはすでにSBI証券総合口座をお持ちの方で東急カードの金融商品仲介サービスへの変更手続きを行ったお客さま
対象商品	SBI証券が取り扱う積立買付が可能な投資信託すべて (2,687本、2022年4月7日時点)
使用可能なクレジットカード	東急カードが発行している対象クレジットカード 【対象外カード】家族カード、コーポレートカード、ビジネスカード、JALカード TOKYU POINT ClubQ、ANA TOKYU POINT ClubQ PASMO マスターカード、スーパーICカード TOKYU POINT PASMO「三菱UFJ-VISA」は対象外となります。
預り区分	特定、一般、NISA、つみたてNISA (ジュニアNISAは対象外です)
積立設定金額	毎月100円から50,000円まで
積立設定締切日 および発注タイミング	毎月5日に積立設定申込を締め切り、翌月1日に発注
クレジットカード決済によるポイント加算率	0.25%～最大3.00% ※東急グループのサービス利用状況等に応じて最大3.00%を加算 (「キャンペーン」期間中は最大4.00%)
東急ポイント加算日	積立額のお引落日の当月末頃

2. クレジットカード決済(クレカつみたて)によるポイント加算率

東急グループのサービス利用状況等に応じて、「クレカつみたて」で貯まる東急ポイントの加算率がポイントアップ*します。また、リリース後にはポイント加算率をさらに引き上げ、2022年12月引き落とし分まで**最大 4.00%の東急ポイントが加算される期間限定キャンペーンを実施します。**

	加算条件	加算率
ベースポイント	全会員	0.25%
期間限定 キャンペーン ポイント	各種ゴールドカード 	+1.00%(+4倍) 
	TOKYU CARD ClubQ JMB 	+0.25%(+1倍) 
カード 券種	各種ゴールドカード 	+0.75%(+3倍)
TOKYU ROYAL CLUB	プラチナステージ 	+1.50%(+6倍)
	クリスタルステージ 	+0.50%(+2倍)
	ゴールドステージ 	+0.25%(+1倍)
	シルバーステージ 	+0.25%(+1倍)
年齢	18～29歳	+0.50%(+2倍)
	30～39歳	+0.25%(+1倍)
東急カード・ 証券口座利用	TOKYU CARD 年間利用額200万円以上	+0.25%(+1倍)
	SBI証券投資信託保有残高500万円以上 (東急ポイントが貯まるコースの口座残高)	+0.25%(+1倍)
	毎月の積立額 50,000円 (積立額50,000円未満は対象外)	+0.25%(+1倍)

※ポイントアップの対象は各種ゴールドカードおよび、TOKYU CARD ClubQ JMB による積立となります。

(その他のカードはポイントアップの対象外です)

※TOKYU CARD 年間利用額はクレカつみたての積立額を含めた全てのクレジット決済が対象となります。

※16 倍(通常時は 12 倍)を超える条件を達成した場合でも、最大加算率は 16 倍(通常時は 12 倍)となります。

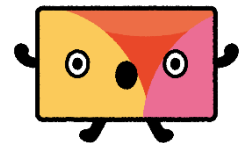
例)18 倍の条件達成→加算ポイントは 16 倍

【キャンペーン内容】

キャンペーン期間	2022 年 4 月 25 日から 2022 年 12 月のクレカつみたて引き落とし分まで
キャンペーン内容	ポイント加算率が最大 4%となり、キャンペーン期間中は以下のポイントを加算 各種ゴールドカード :+1.00%(+4 倍) TOKYU CARD ClubQ JMB :+0.25%(+1 倍)
キャンペーン対象	東急カードが発行している対象クレジットカードによるクレカつみたて利用分

3. 資産運用状況に応じて東急ポイントが貯まる「東急ポイントサービス」

「クレカつみたて」で貯まる東急ポイントとは別に、当社の WEB サイト上で東急ポイント連携の設定を行うと、投資信託の保有残高や資産運用に応じた東急ポイントが加算されます。



4.「クレカつみたて」の TOKYU ROYAL CLUB カウント対象追加

TOKYU ROYAL CLUB は、東急グループをご愛顧いただいているお客さまに、プレミアムなおもてなしをご提供する特典プログラムです。東急グループのサービスのご利用状況(カウント数)に応じた、4 つのメンバーステージをご用意しており、今回カウント対象サービスに「クレカつみたて」を追加します。

また、TOKYU ROYAL CLUB 会員のお客さまには、通常時のポイント加算率に加えて、メンバーステージに応じたアップポイント(+0.25%~+1.50%(+1 倍~+6 倍))を提供します。

カウント対象条件	東急カードの仲介口座で以下のいずれかを満たす場合に 1 カウント ・毎月 10,000 円以上の東急カードクレカつみたてを利用 ・投資信託保有額 500 万円以上 <u>ただし、保険契約によるカウントと重複した場合は対象外となります</u>
カウント対象開始時期	2022 年夏頃よりカウント開始(予定)

※TOKYU ROYAL CLUB は東急株式会社が運営する会員組織です。

※TOKYU ROYAL CLUB の入会には東急カードが発行するクレジットカードをお持ちいただくことが条件となります。

※カウント対象条件は、今後、東急保険コンサルティング株式会社との金融商品仲介業での連携を予定しており、同社経由の仲介口座も対象とすることを検討しています。

5. 「クレカつみたて」の利用で期間限定のおトクなキャンペーンを実施中

通常、TOKYU CARD ClubQ JMB は年会費 1,100 円(初年度無料)ですが、新規入会のお客さまは所定の条件を満たすと翌年以降も年会費が無料となります(毎年条件を達成することで永年無料)。また、すでに各種東急カードをお持ちのお客さまにも 1,000 ポイントをプレゼントするキャンペーンを実施します。

■2022 年 2 月 1 日以降に TOKYU CARD を新規でお申し込みいただいた方

「クレカつみたて&オートチャージ利用で年会費無料キャンペーン」

キャンペーン期間	2022 年 2 月 1 日(火)~2022 年 9 月 30 日(金) (新規入会期間)
キャンペーン内容	キャンペーン期間中、新規に TOKYU CARD へ入会し、年会費無料条件を達成すると翌年の年会費が無料となります。 入会 2 年目以降も毎年条件達成(毎年 1 月~12 月の期間に条件①および②を 1 回以上利用)で翌年の年会費が無料となります。
年会費無料条件	2022 年 12 月 31 日(土)までに条件①および②を 1 回以上利用すること <u>条件①クレカつみたての利用</u> <u>条件②PASMO オートチャージサービスの利用</u> ※一度条件未達成の年が発生した場合、その翌年に条件を再度達成されても年会費無料対象外となります。
詳細	東急カードキャンペーンページ:「新規入会者限定クレカつみたて&オートチャージ利用で年会費無料キャンペーン」 https://www.topcard.co.jp/info/campaign/2203tumitate/index.html

■すでに TOKYU CARD をお持ちの方

クレカつみたて & オートチャージ利用で

1,000 ポイント プレゼントキャンペーン

東急カードアプリからの
エントリー必須

キャンペーン期間 2022年3月23日(水)~12月31日(土)

「クレカつみたて&オートチャージ利用で 1,000 ポイントプレゼントキャンペーン」

キャンペーン期間	2022 年 3 月 23 日(水)~12 月 31 日(土)
キャンペーン内容	キャンペーン期間中、TOKYU CARD ClubQ JMB または各種ゴールドカードにて以下の条件をすべて満たすと、もれなく 1,000 ポイントプレゼント
条件	<p>条件①東急カードアプリよりキャンペーンエントリー</p> <p>条件②PASMO オートチャージサービスを 1 回以上利用</p> <p>条件③クレカつみたて 1 回以上利用</p> <p>※2022 年 2 月 1 日(火)以降に新規で TOKYU CARD へ入会された方はキャンペーン対象外となります。</p>
詳細	<p>東急カードキャンペーンページ</p> <p>「クレカつみたて&オートチャージ利用で 1,000 ポイントプレゼントキャンペーン」</p> <p>https://www.topcard.co.jp/info/campaign/2203tumitate_2/index.html</p>

※PASMO は(株)パスモの登録商標です。

<金融商品取引法に係る表示>

商号等 株式会社 SBI 証券 金融商品取引業者

登録番号 関東財務局長(金商)第 44 号

加入協会 日本証券業協会、一般社団法人金融先物取引業協会、一般社団法人第二種金融商品取引業協会、一般社団法人日本 STO 協会

<手数料等及びリスク情報について>

SBI証券の証券総合口座の口座開設料・管理料は無料です。

SBI証券で取り扱っている商品等へのご投資には、商品毎に所定の手数料や必要経費等をご負担いただく場合があります。また、各商品等は価格の変動等により損失が生じるおそれがあります(信用取引、先物・オプション取引、外国為替保証金取引、取引所CFD(くりっく株365)では差し入れた保証金・証拠金(元本)を上回る損失が生じるおそれがあります)。各商品等への投資に際してご負担いただく手数料等及びリスクは商品毎に異なりますので、詳細につきましては、SBI証券WEBサイトの当該商品等のページ、金融商品取引法に係る表示又は契約締結前交付書面等をご確認ください。
