

2026年2月25日

各位

株式会社 SBI証券

## 公式 YouTube チャンネル「ビジネスドライブ！」登録者数 75 万人 金融業界 No.1 達成のお知らせ

株式会社 SBI証券(本社:東京都港区、代表取締役社長:高村正人、以下「当社」)は運営する[公式 YouTube チャンネル「ビジネスドライブ！」](#)のチャンネル登録者数が 75 万人を突破し、金融業界 No.1\*のチャンネル登録者数を達成したことをお知らせします。



2021年10月のチャンネル立ち上げ以来、当社は“投資をもっとわかりやすく、もっと面白く”伝えることを目指し、多彩な動画シリーズを企画してきました。著名投資インフルエンサーの深い知見を引き出す「[お金の達人](#)」や、お笑いタレントのリアルな視点を取り入れた「[マネーサバイバー](#)」など、従来の投資コンテンツにない切り口で情報発信に取り組んでいます。

「ビジネスドライブ！」では、推し活文化の広がりや若い世代の投資への関心の高まりを受け、2025年7月より、多様な“推し”と推し活を支えていくためのお金や資産運用を考える「[マネーチョイス](#)」、若年層の日常にある投資を描いた「[モノリ 3 姉妹](#)」、ABEMA の人気恋愛リアリティーショーとのタイアップ企画、お金の不安を解決へ導く「[マネーセラピー](#)」の4つの新シリーズを展開しています。これらの企画を通じて、現代のお金の悩みや価値観に寄り添う情報をお届けしています。

2025年7月から展開した新シリーズは、20~30代を中心に幅広く視聴され、これまでは投資に興味のなかった方にもチャンネルを登録いただく契機となりました。こうした視聴者層の広がりにより、このたびの金融業界 No.1 の達成へとつながったと考えています。

今後のチャンネル展開においては、若年層である20~30代への発信を継続しながら、2027年に施行が見込まれている「こども NISA」の開始に向けて子育て世帯に有益な情報をご提供するため、教育資金と投資の関係性をわかりやすく解説する新コンテンツを展開予定です。ライフイベントに寄り添った“家族の未来を守る投資”をテーマに、価値ある情報を届けていきます。

## <「マネーチョイス」シリーズ>

アイドルや筋肉、コスプレなど様々な「推し」があるゲストたちと節約のプロ くらま氏がお金の使い道について徹底討論



▼「マネーチョイス」シリーズ 再生リスト

<https://www.youtube.com/playlist?list=PLcLHrs1EC4SmFpVi3ZJZxmPSoPKpFvXvz>

## <「モノイリ3姉妹」シリーズ>

身近にある「投資」をテーマに10~20代の3姉妹の日常を描いたドラマ

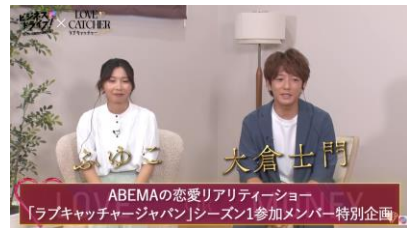


▼「モノイリ3姉妹」シリーズ 再生リスト

[https://www.youtube.com/playlist?list=PLcLHrs1EC4Slc\\_5B0j-OC-cMeP4d5qw2S](https://www.youtube.com/playlist?list=PLcLHrs1EC4Slc_5B0j-OC-cMeP4d5qw2S)

## <「ABEMA タイアップ」企画>

新しい未来のテレビ「ABEMA」の人気恋愛リアリティーショー「ラブキャッチャー」とのタイアップ



[https://www.youtube.com/watch?v=cqCe\\_IDQ-Fw](https://www.youtube.com/watch?v=cqCe_IDQ-Fw)

## <「マネーセラピー」シリーズ>

節約オタク ふゆこ氏が様々な不安を抱えた相談者の悩みを解決



## ▼「マネーセラピー」シリーズ 再生リスト

<https://www.youtube.com/playlist?list=PLcLHrs1EC4Sn7dw2Ne3QO0osmbP-t-ufU>

## 「ビジネスドライブ！」とは？

当社が2021年10月から運営する公式YouTubeチャンネル「ビジネスドライブ！」は、「#ジブン可能性が加速する。」をコンセプトにしたコンテンツの配信を通じて、普段、投資に馴染みのない若年層の方や資産運用に興味をお持ちの方が、未来に向けて第一歩を踏み出すきっかけとなることを目指しています。

チャンネル登録はこちら！

[https://www.youtube.com/@bysbi4805?sub\\_confirmation=1](https://www.youtube.com/@bysbi4805?sub_confirmation=1)

※ 国内の金融機関(銀行、証券、保険、カード会社)が運営する公式YouTubeチャンネルにおける登録者数比較(2026年2月25日時点、当社調べ)

## <金融商品取引法等に係る表示>

商号等 株式会社 SBI 証券 金融商品取引業者、商品先物取引業者

登録番号 関東財務局長(金商)第44号

加入協会 日本証券業協会、一般社団法人金融先物取引業協会、一般社団法人第二種金融商品取引業協会、一般社団法人日本 STO 協会、日本商品先物取引協会、一般社団法人日本暗号資産等取引業協会

## <手数料等及びリスク情報について>

SBI証券で取り扱っている商品等へのご投資には、商品毎に所定の手数料や必要経費等をご負担いただく場合があります。また、各商品等は価格の変動等により損失が生じるおそれがあります(信用取引、先物・オプション取引、商品先物取引、外国為替保証金取引、取引所CFD(くりっく株365)、店頭CFD取引(SBI CFD)では差し入れた保証金・証拠金(元本)を上回る損失が生じるおそれがあります)。各商品等への投資に際してご負担いただく手数料等及びリスクは商品毎に異なりますので、詳細につきましては、SBI証券WEBサイトの当該商品等のページ、金融商品取引法等に係る表示又は契約締結前交付書面等をご確認ください。

\*\*\*\*\*