

NY マーケットレポート (2015年9月7日)

海外市場では、欧州市場で株価が堅調な動きとなったことから、ドル円・クロス円は、小動きながら堅調な動きとなった。ただ、米国が Labor day の祝日で、主要市場が休場となったことから、取引材料に乏しく、また市場参加者も少なく、ドル円・クロス円は、狭いレンジ内の展開が続いた。

2015/9/7 (月)

TOKYO	東京終値	東京高値	東京安値
USD/JPY	119.31	119.60	118.81
EUR/JPY	133.08	133.32	132.66
GBP/JPY	181.34	181.65	180.44
AUD/JPY	82.74	83.09	82.26
EUR/USD	1.1157	1.1175	1.1121

LONDON	LD高値	LD安値
USD/JPY	119.44	119.14
EUR/JPY	133.28	133.04
GBP/JPY	182.36	181.34
AUD/JPY	82.97	82.62
EUR/USD	1.1178	1.1142

*LD高安は東京クローズ～NYオープンまでの高安

アジア主要株価	終値	前日比
日経平均	17860.47	+68.31
ハンセン指数	20583.52	-257.09
上海総合	3080.42	-79.75
韓国総合指数	1883.22	-2.82
豪ASX200	5030.42	-10.18
インドSENSEX指数	24893.81	-308.09
シンガポールST指数	2852.41	-11.40

欧州主要株価	終値	前日比
英FT100	6074.52	+31.60
仏CAC40	4549.64	+26.56
独DAX	10108.61	+70.57
ST欧州600	354.81	+1.70
西IBX35指数	9805.40	-16.40
伊FTSE MIB指数	21622.34	+149.66
南ア 全株指数	48847.05	-255.45

NEW YORK	NY終値	NY高値	NY安値
USD/JPY	119.33	119.49	119.29
EUR/JPY	133.25	133.35	133.04
GBP/JPY	182.28	182.53	182.09
AUD/JPY	82.62	82.97	82.59
NZD/JPY	74.72	74.87	74.54
EUR/USD	1.1169	1.1173	1.1139
AUD/USD	0.6924	0.6945	0.6922

米主要株価	終値	前日比
米ダウ平均	休 場	
S&P500	休 場	
NASDAQ	休 場	
その他主要株	終値	前日比
カナ トロント総合	休 場	
米 ボルサ指数	42756.26	+13.40
米 ボベスパ指数	休 場	

*米国市場は Labor day、カナダ市場は Labour day、ブラジル市場は Independence Day のため休場

9/8 経済指標スケジュール

08:01	【英】8月BRC小売売上高
08:50	【日】2Q GDP
08:50	【日】2Q GDPデフレーター
08:50	【日】7月経常収支・7月貿易収支
10:00	【豪】8月NAB企業景況感指数
10:00	【豪】8月NAB企業信頼感指数
11:00	【中】8月貿易収支(時間不確定)
13:30	【日】8月企業倒産件数
14:00	【日】8月景気ウォッチャー調査
14:45	【スイス】8月失業率
15:00	【独】2Q労働コスト
15:00	【独】7月経常収支・7月貿易収支
15:30	【独】8月企業センチメント指数
15:45	【仏】7月財政収支・7月貿易収支
16:00	【トルコ】7月鉱工業生産
16:30	【スウェーデン】7月個人消費
18:00	【欧】2Q GDP
19:00	【米】8月NFIB中小企業楽観指数
19:00	【南ア】3Q BER企業信頼感
23:00	【米】8月労働市場情勢指数
04:00	【米】7月消費者信用残高

コモディティ	終値	前日比
NY GOLD	休 場	
NY 原油	休 場	
CME コーン	休 場	
CBOT 大豆	休 場	

*米国市場は Labor day のため休場

米国債利回り	本 日	前 日
2年債	休 場	0.70%
3年債	休 場	0.98%
5年債	休 場	1.47%
7年債	休 場	1.85%
10年債	休 場	2.13%
30年債	休 場	2.89%

*米国市場は Labor day のため休場

9/8 主要会議・講演・その他予定

・米3年債入札

(出所: SBILM)

NY 市場レポート

21:00

ドル/円 119.41 ユーロ/円 133.09 ユーロ/ドル 1.1145

21:00

欧州株式市場・米株価指数先物

欧州主要株価	株価	前日比	米株価先物	株価	前日比
英 FT100	6072.38	+29.46	ダウ 先物ミニ	16169	+50
仏 CAC40	4541.96	+18.88	S&P 500 ミニ	1931.25	+9.50
独 DAX	10089.10	+51.06	NASDAQ 100 ミニ	4216.50	+22.50

(出所: SBILM)

本日の米国市場は Labor Day (レイバーデー) の祝日で休場

株式や国債のほか、原油先物などの NYMEX を含む CME グループの各市場も休場となる。

Labor Day とは「労働者の日」であり、労働者をねぎらうための日であることから、日本の「勤労感謝の日」に当たる祝日である。9月の第一月曜日、米国・カナダ市場は休場となる。

21:01

◀ 経済指標の結果 ▶

4Q ニュージーランド雇用調査 12% (前回 11%)

ECB 公的部門購入プログラム

9月4日・8月28日・8月21日・8月14日・8月7日・7月31日

公的部門・・・3014.5・2895.37・2797.61・2698.75・2596.98・2488.89

資産担保証券 ABS・・・114.9・111.12・112.18・109.61・106.29・97.40

カバード債・・・1122.2・1111.16・1091.79・1090.59・1066.45・1040.03

(億ユーロ)

QE プログラムに基づき 8月に購入した政府債や機関債、カバード債、資産担保証券 (ABS) は合わせて 516 億ユーロ (約 6 兆 8740 億円) となり、量的緩和 (QE) プログラムを開始した 3 月以来で最低の規模となった。夏季の休暇シーズンで市場の取引が閑散となったことが背景にある。7月は 610 億ユーロ、5、6月はそれぞれ 630 億ユーロだった。

◀ 海外の話題 ▶

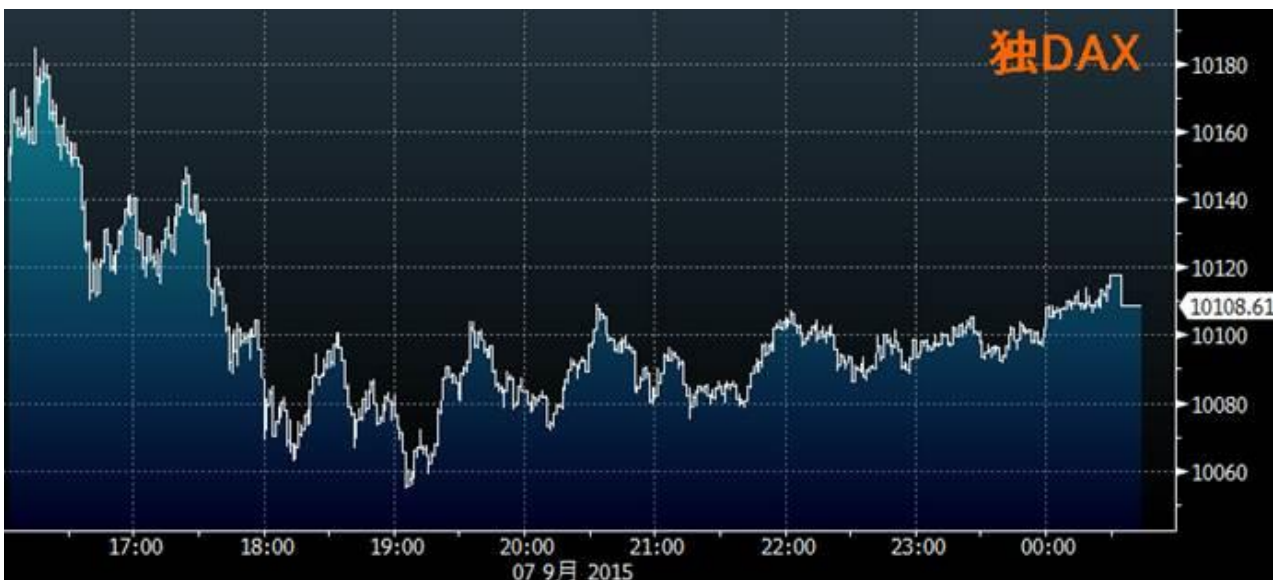
世界トップ 300 の年金基金の資産総額は、2014 年に 3% 以上増加して 15 兆ドルを突破し、過去最高を記録した。調査によると、地域別でみた 5 年間の年平均増加率は、北米が約 8% と最も高かった。欧州は 7% 超、アジア太平洋地域は約 4% だった。確定給付型年金が資産総額に占める割合は 67% と、5 年前の 75% から低下した。確定拠出型年金の資産は約 5% 増加。確定給付型年金の資産も約 4% 増加した。

欧州主要株価	終値	前日比
英 FT100	6074.52	+31.60
仏 CAC40	4549.64	+26.56
独 DAX	10108.61	+70.57
ストック欧州 600 指数	354.81	+1.70
ユーロファースト 300 指数	1399.34	+6.71
スペイン IBEX35 指数	9805.40	-16.40
イタリア FTSE MIB 指数	21622.34	+149.66
南ア アフリカ全株指数	48847.05	-255.45

(出所:SBILM)

《欧州株式市場》

欧州株式市場は、前週末に大幅下落した反動で割安感が出た銘柄を中心に買いが優勢となり、主要株価は反発となった。ただ、中国経済の先行きや米利上げへの警戒感もあり、やや上値は限定的となった。



(出所:ブルームバーグ)

《欧州のポイント》

①ECB傘下の銀行監督部門は、ユーロ圏大手銀行を対象に最低資本要件を設定した。決定内容について近く、銀行に通知する見通し。ユーロ圏大手銀行の監督権限は昨年末、ECBに一元化。ECBは各行が最低限保有すべき「普通株式等 Tier1 日率」を設定することになっていた。同比率は損失吸収能力を測る重要な指標とされている。関係筋によると、決定は先週末に下され、ECB監督下にある123行の大半が対象になる。決定は草案であり、銀行は不服があれば、ECBから通知された後2週間以内に、異議を申し立てることができる。ECBは、今年11月をめどに、最終的な決定を下す見通しという。

②オランダ・フランス大統領は、同国の経済成長は回復しており、今年の成長率は政府予想の1%を超えるとの見通しを示した。ただ、失業率を低下させるほどの強さはまだないと話した。大統領は赤字削減目標を据え置くとともに、16年の予算案に20億ユーロ(22億3000万ドル)以上の減税を盛り込む方針を提示。原資については数週間後に明らかにするとした。

③ESM(欧州安定メカニズム)のクラウス・レグリング総裁は、IMF(国際通貨基金)がギリシャの第3次金融支援に参加することを確信していると述べた。IMFは一部債務の減額が望ましいと主張し、新しい金融支援に対する態度

をまだ明らかにしていない。2010年から今年6月末までの第1・2次支援でギリシャに融資された総額2265億ユーロ中、IMFは318億ユーロを負担した。

主要株価	終値	前日比	高値	安値
ダウ平均株価	休 場			
S&P500 種	休 場			
ナスダック	休 場			

(出所: SBILM)

《米株式市場》

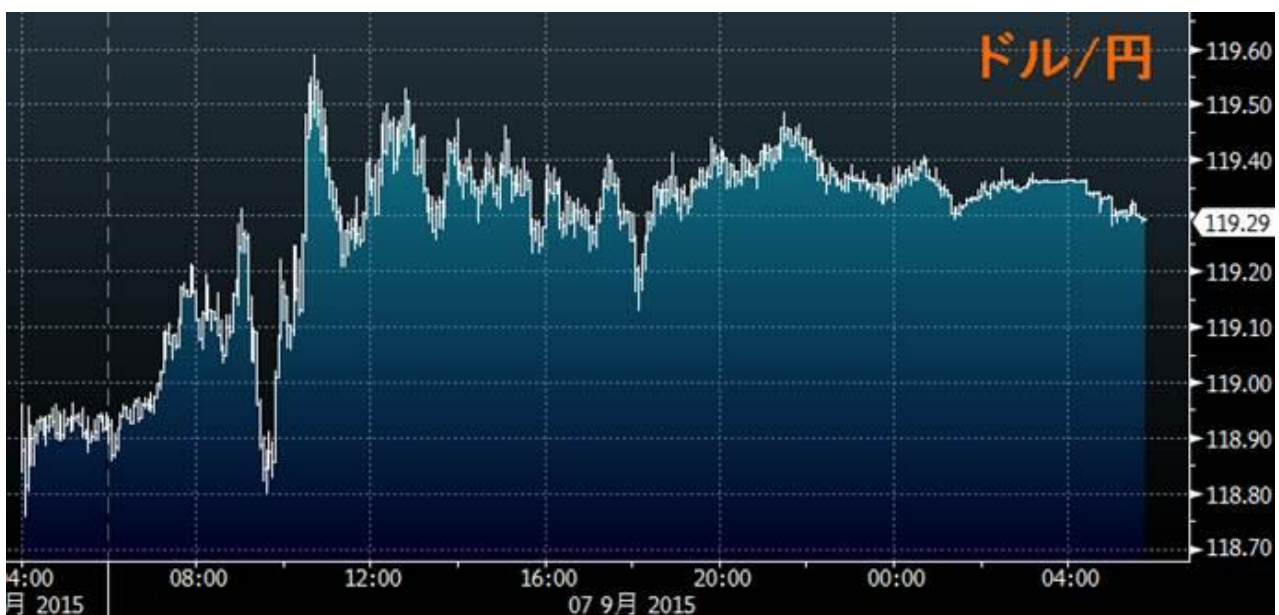
米株式市場は、Labor Day（レーバーデー）のため休場。

主要通貨	NY 終値	NY 高値	NY 安値
USD/JPY	119.33	119.49	119.29
EUR/JPY	133.25	133.35	133.04
GBP/JPY	182.28	182.53	182.09
AUD/JPY	82.62	82.97	82.59
NZD/JPY	74.72	74.87	74.54
EUR/USD	1.1169	1.1173	1.1139
AUD/USD	0.6924	0.6945	0.6922

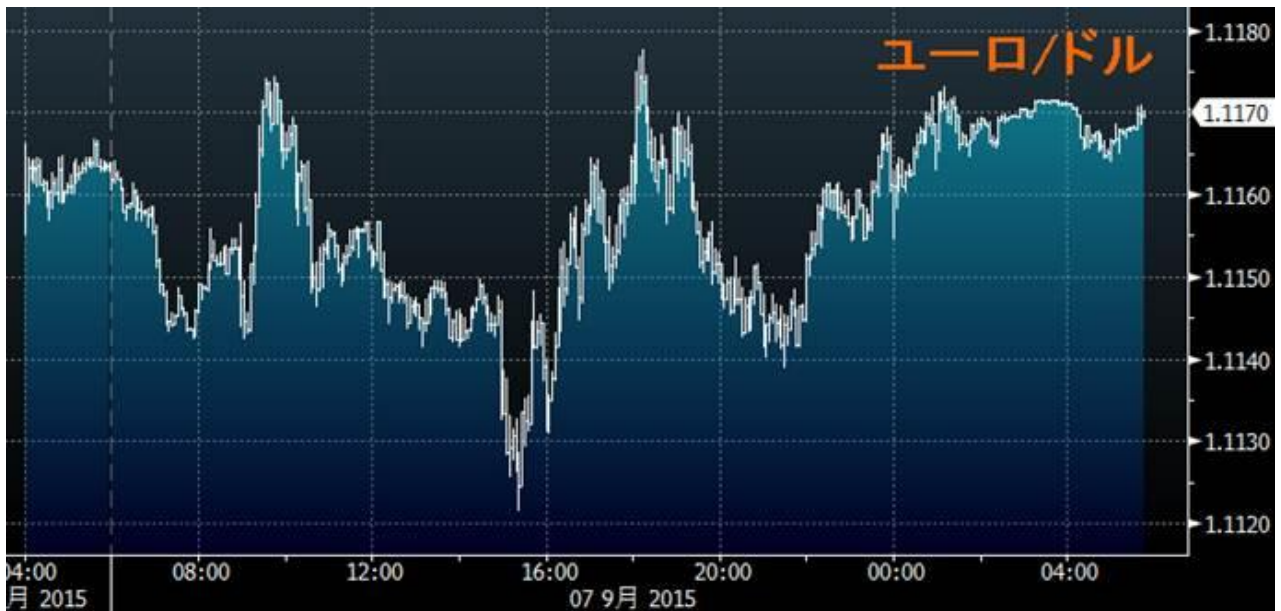
(出所: SBILM)

《外国為替市場》

外国為替市場は、米国市場が休場となり、新規材料に乏しいことや、市場参加者が少ないことから、ドル円・クロス円は、小動きの展開が続いた。



(出所: ブルームバーグ)



(出所：ブルームバーグ)

提供：SBI リクイディティ・マーケット株式会社

お客様は、本レポートに表示されている情報をお客様自身のためにのみご利用するものとし、第三者への提供、再配信を行うこと、独自に加工すること、複製もしくは加工したものを第三者に譲渡または使用させることは出来ません。情報の内容については万全を期しておりますが、その内容を保証するものではありません。また、これらの情報によって生じたいかなる損害についても、当社および本情報提供者は一切の責任を負いません。本レポートに表示されている事項は、投資一般に関する情報の提供を目的としたものであり、勧誘を目的としたものではありません。投資にあたっての最終判断はお客様ご自身でお願いします。