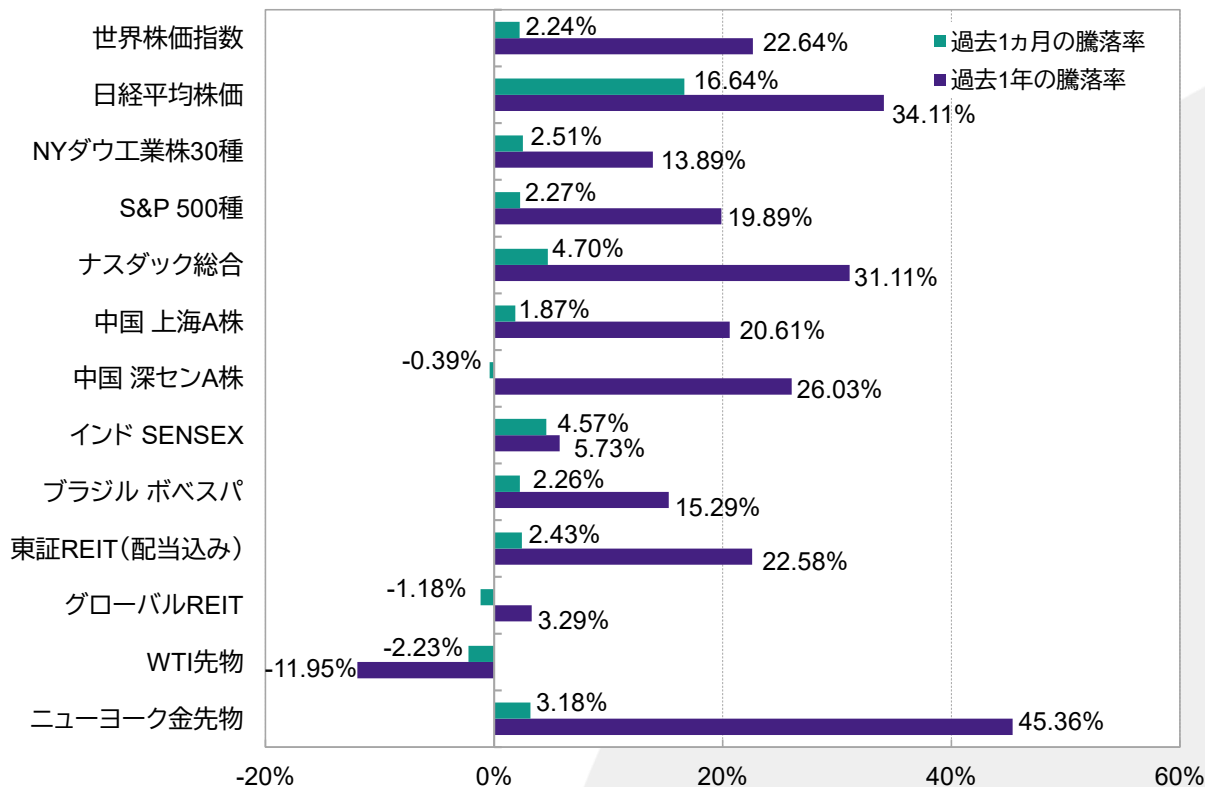


10月の世界株式は、軟調な米経済指標を受けた米利下げ期待などを背景として、ハイテク株などを中心に上昇して始まったものの、米中対立懸念が台頭し、それまでの上昇が帳消しとなりました。しかし、その後、月末の両国首脳の会談が予定通り開かれる方向となったことなどから懸念が後退し反発すると、欧米の好調な企業決算や中国での政策期待の高まり、米利下げ期待などから月末にかけて上昇基調となりました。なお、同月には、日米欧の主要株価指数が相次いで最高値を更新しました。

#### 主な指標の騰落率（株式、REIT、コモディティ）

（2025年10月末現在）



※世界株価指数:MSCIオールカントリーワールド・インデックス(米ドル・ベース、税引後配当込み)

※グローバルREIT:S&PグローバルREIT指数(米ドル・ベース、配当込み)

#### （ご参考）世界株価指数の国・地域別構成比率（時価総額ベース）

（2025年10月末現在）



※四捨五入により、合計が100%とならない場合があります。

※当資料に示す各指数に関する著作権等の知的財産権その他一切の権利は、当該指数の算出元または公表元に帰属します。

（信頼できると判断したデータをもとにアモーヴァ・アセットマネジメントが作成） ※上記データは過去のものであり、将来を約束するものではありません。

2025年9月1日付で、日興アセットマネジメント株式会社から社名変更しました。

**アモーヴァ・アセットマネジメント株式会社**

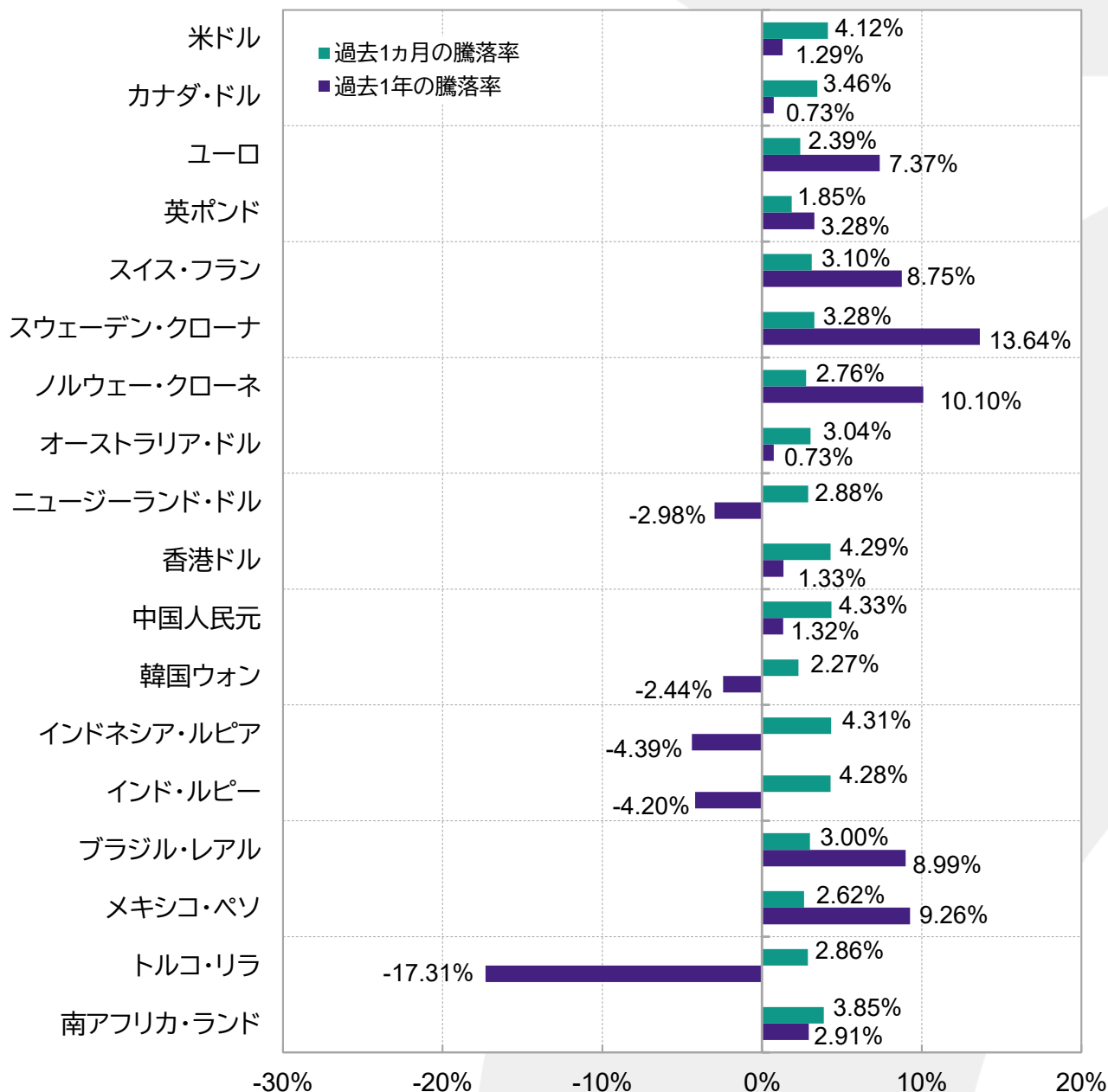
当資料は、アモーヴァ・アセットマネジメントが情報提供を目的として作成したものであり、特定ファンドの勧誘資料ではありません。また、弊社ファンドの運用に何等影響を与えるものではありません。なお、掲載されている見解および図表等は当資料作成時点のものであり、将来の市場環境の変動等を保証するものではありません。投資信託は、値動きのある資産（外貨建資産には為替変動リスクもあります。）を投資対象としているため、基準価額は変動します。したがって、元金を割り込むことがあります。投資信託の申込み・保有・換金時には、費用をご負担いただく場合があります。詳しくは、投資信託説明書（交付目論見書）をご覧ください。

## 主な為替の騰落率

(2025年10月末現在)

円高 ←

→ 各国通貨高



(信頼できると判断したデータをもとにアモーヴァ・アセットマネジメントが作成) ※上記データは過去のものであり、将来を約束するものではありません。

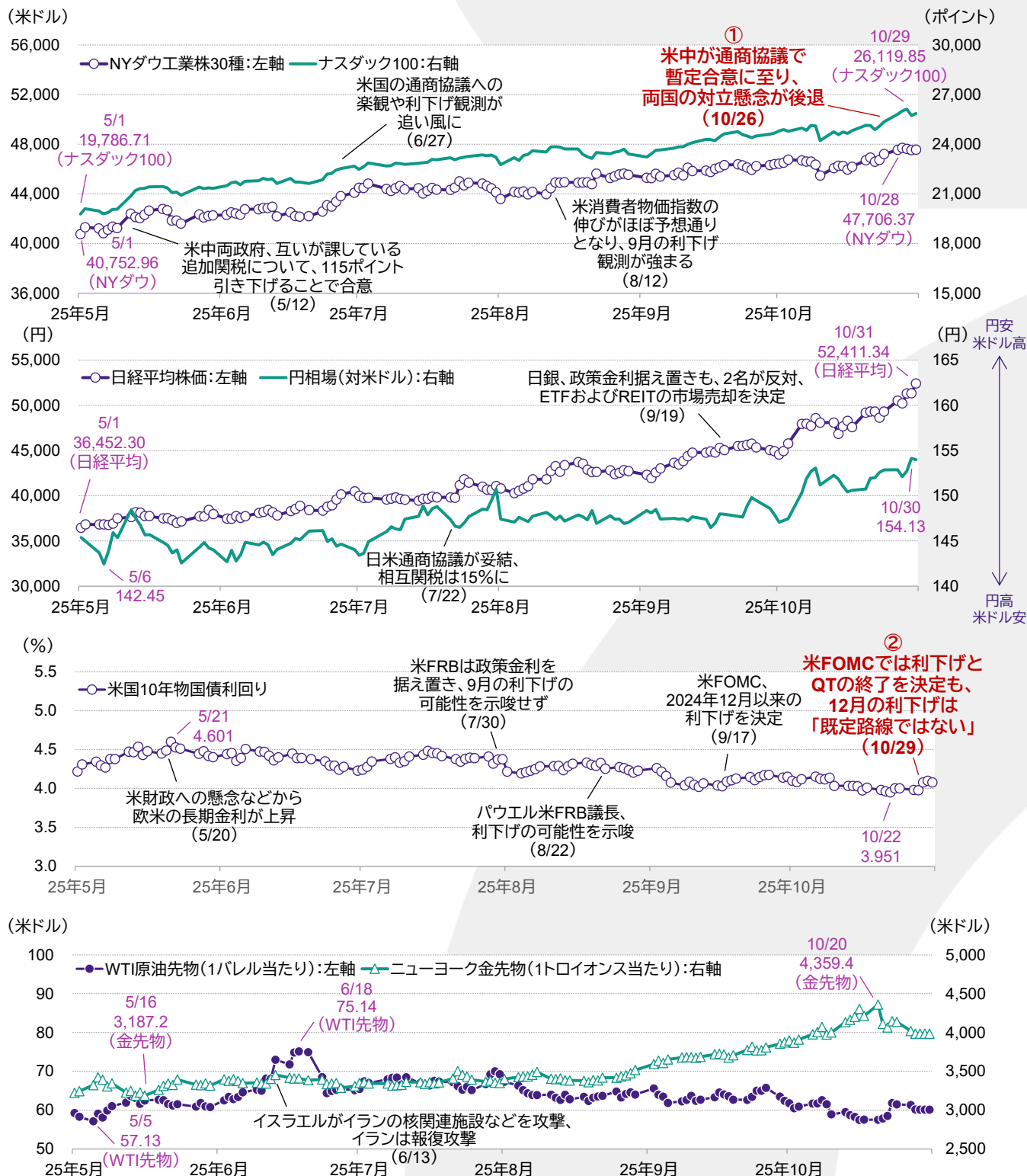
2025年9月1日付で、日興アセットマネジメント株式会社から社名変更しました。

アモーヴァ・アセットマネジメント株式会社

当資料は、アモーヴァ・アセットマネジメントが情報提供を目的として作成したものであり、特定ファンドの勧誘資料ではありません。また、弊社ファンドの運用に何等影響を与えるものではありません。なお、掲載されている見解および図表等は当資料作成時点のものであり、将来の市場環境の変動等を保証するものではありません。投資信託は、値動きのある資産(外貨建資産には為替変動リスクもあります。)を投資対象としているため、基準価額は変動します。したがって、元金を割り込むことがあります。投資信託の申込み・保有・換金時には、費用をご負担いただく場合があります。詳しくは、投資信託説明書(交付目論見書)をご覧ください。

## 過去6カ月の市場の動向

(2025年5月初～2025年10月末)



※グラフ内の番号は次ページの「主な出来事」に対応しています。

(信頼できると判断したデータをもとにアモーヴァ・アセットマネジメントが作成) ※上記データは過去のものであり、将来を約束するものではありません。

2025年9月1日付で、日興アセットマネジメント株式会社から社名変更しました。

アモーヴァ・アセットマネジメント株式会社

当資料は、アモーヴァ・アセットマネジメントが情報提供を目的として作成したものであり、特定ファンドの勧誘資料ではありません。また、弊社ファンドの運用に何等影響を与えるものではありません。なお、掲載されている見解および図表等は当資料作成時点のものであり、将来の市場環境の変動等を保証するものではありません。投資信託は、値動きのある資産(外貨建資産には為替変動リスクもあります。)を投資対象としているため、基準価額は変動します。したがって、元金を割り込むことがあります。投資信託の申込み・保有・換金時には、費用をご負担いただく場合があります。詳しくは、投資信託説明書(交付目録見書)をご覧ください。

## 2025年10月の主な出来事

※表中の番号は前ページのグラフに対応しています。

|      | 出来事                                       | 市場の反応 | 内容  |
|------|---|-------|---|
| 景気動向 | 米国では、ISM非製造業景況指数が4か月ぶりの低水準、利下げ期待が強まる      | ○     | 3日に米国で発表された9月のISM(供給管理協会)非製造業景況指数は前月比▲2.0ポイントの50.0と、市場予想を下回り、5月以来の低い水準となった。同指数は50が好・不調の境目。欧州では、利益確定売りが広がったドイツを除き、株式相場が総じて続伸し、ストックス・ヨーロッパ600指数は最高値を更新した。米国では、雇用統計の発表が延期となり、国債は薄商いの中で利益確定売りなどに押され、利回りが上昇した。株式市場では、ハイテク株が売られた一方、業績が景気に左右されにくいディフェンシブ銘柄などが買われ、ニューヨーク・ダウ工業株30種、S&P500の両指数は最高値を更新した。                    |
| 米中対立 | トランプ米大統領、対中関税の大幅引き上げを検討すると表明              | ×     | 10日、トランプ大統領は、前日に中国がレアアース(希土類)の輸出規制強化に動いたことを受け、同国に対する関税の大幅引き上げを検討するとSNSに投稿した。投資家のリスク回避姿勢が強まり、欧米の株式相場がハイテク株などを中心に下落したほか、国債利回りは低下した。その後、トランプ大統領は、中国に対して11月1日から100%の追加関税を課すと表明した。   |
| 米中対立 | 米国では、大統領の発言や地銀の決算発表を受け、米中対立や信用リスクへの懸念が和らぐ | ○     | 17日、トランプ大統領が、対中関税の大幅引き上げは持続不可能との認識や米中首脳会談を予定通り行なう意向を示した。また、同会談の準備に向け、両国高官が会う予定だと発表された。米中対立懸念が後退し、欧州では国債利回りが上昇した。ただし、株式相場は、米地銀の信用リスクへの懸念から反落した。その後、米国では、地銀の四半期決算が総じて堅調な内容となったことなどから、信用リスク懸念も和らぎ、国債利回りが上昇したほか、株式相場は反発した。  |
| 重要会議 | 中国の4中全会、ハイテク分野の発展を重視する方針などを示す             | ○     | 24日、中国では、前日に、中国共産党の重要会議、第20期中央委員会第4回全体会議(4中全会)が閉幕し、半導体やAI(人工知能)などを中心とした近代的な産業システムの構築や、科学技術での自立への取り組みの強化、内需拡大、投資の促進、生活の向上などを図るとの方針が声明に盛り込まれた。中国本土・香港株式は、ハイテク関連銘柄を中心に上昇した。  |
| 物価動向 | 米消費者物価指数の伸びが市場予想を下回り、利下げ期待が強まる            | ○     | 24日に米国で発表された9月の消費者物価指数が、全体、コアとも前年同月比+3.0%と、ともに予想を下回った。米利下げ期待が強まり、株式相場が続伸し、主要3指数は最高値を更新した。国債利回りは、ほぼ横ばいだった。   |
| 米中対立 | 米中が通商協議で暫定合意に至り、両国の対立懸念が後退①               | ○     | 米中通商協議が25・26日に開かれ、中国によるレアアースの輸出規制導入の1年延期や、米国による100%の対中追加関税の発動見送り、相互関税の上乗せ部分の停止期限の再延長などで暫定合意に至った。両国対立への懸念が後退し、27日には中国本土・香港株式が上昇した。日本では、米中対立懸念の後退や、前週末のハイテク株を中心とした米株高、さらに、円相場が1米ドル=153円台に下落し、輸出関連株が買われたことなどもあり、株式相場が大幅続伸し、日経平均株価が初の5万円台に乗せたほか、TOPIXも最高値を更新した。欧米では、株式相場が続伸し、ストックス・ヨーロッパ600、英FTSE100や米主要3指数は最高値を更新した。 |
| 金融政策 | FOMCでは利下げとQTの終了を決定も、12月の利下げは「既定路線ではない」②   | △     | 29日、FRB(連邦準備制度理事会)は、0.25ポイントの利下げに加え、保有資産の縮小、いわゆるQT(量的引き締め)を12月1日で終了することをFOMC(連邦公開市場委員会)で決定した。決定内容は概ね市場予想通りだったが、FRBのパウエル議長が会見で、次回12月の会合についての意見が大きく分かれたことを強調し、同会合での利下げは既定路線ではないと述べた。この発言を受け、追加利下げ観測が後退し、国債利回りは上昇した。株式市場では、S&P500、ニューヨーク・ダウ工業株30種の両指数が小反落となったが、AI向け半導体に強い半導体大手の株価上昇などを背景に、ナスダック総合指数は続伸し、最高値を更新した。    |

(信頼できると判断したデータをもとにアモーヴァ・アセットマネジメントが作成) ※上記は過去のものであり、将来を約束するものではありません。

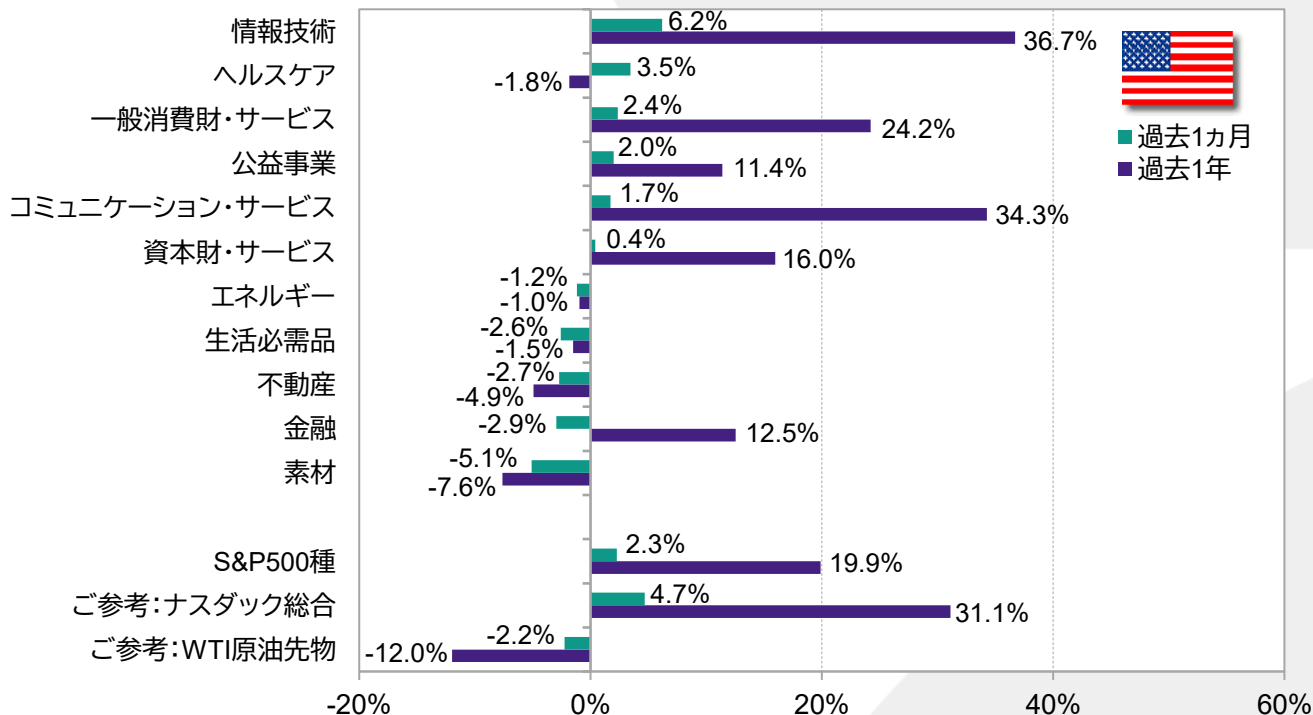
2025年9月1日付で、日興アセットマネジメント株式会社から社名変更しました。

アモーヴァ・アセットマネジメント株式会社

当資料は、アモーヴァ・アセットマネジメントが情報提供を目的として作成したものであり、特定ファンドの勧誘資料ではありません。また、弊社ファンドの運用に何等影響を与えるものではありません。なお、掲載されている見解および図表等は当資料作成時点のものであり、将来の市場環境の変動等を保証するものではありません。投資信託は、値動きのある資産(外貨建資産には為替変動リスクもあります。)を投資対象としているため、基準価額は変動します。したがって、元金を割り込むことがあります。投資信託の申込み・保有・換金時には、費用をご負担いただく場合があります。詳しくは、投資信託説明書(交付目録見書)をご覧ください。

## 米国株式市場の動向

(2025年10月末現在)



## 過去5年の米ドルインデックスの推移

(2020年10月末～2025年10月末)



※米ドルインデックスは主要通貨に対する米ドルの水準や動きを示す指数です。

(信頼できると判断したデータをもとにアモーヴァ・アセットマネジメントが作成) ※上記データは過去のものであり、将来を約束するものではありません。

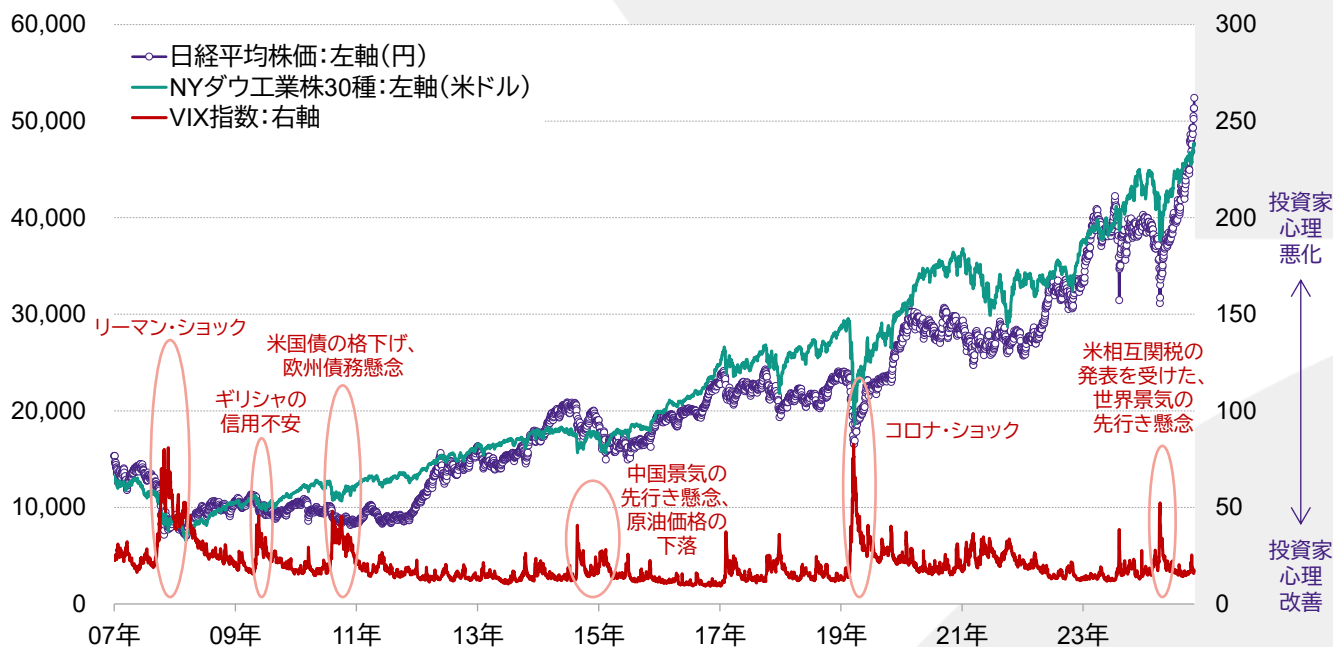
2025年9月1日付で、日興アセットマネジメント株式会社から社名変更しました。

アモーヴァ・アセットマネジメント株式会社

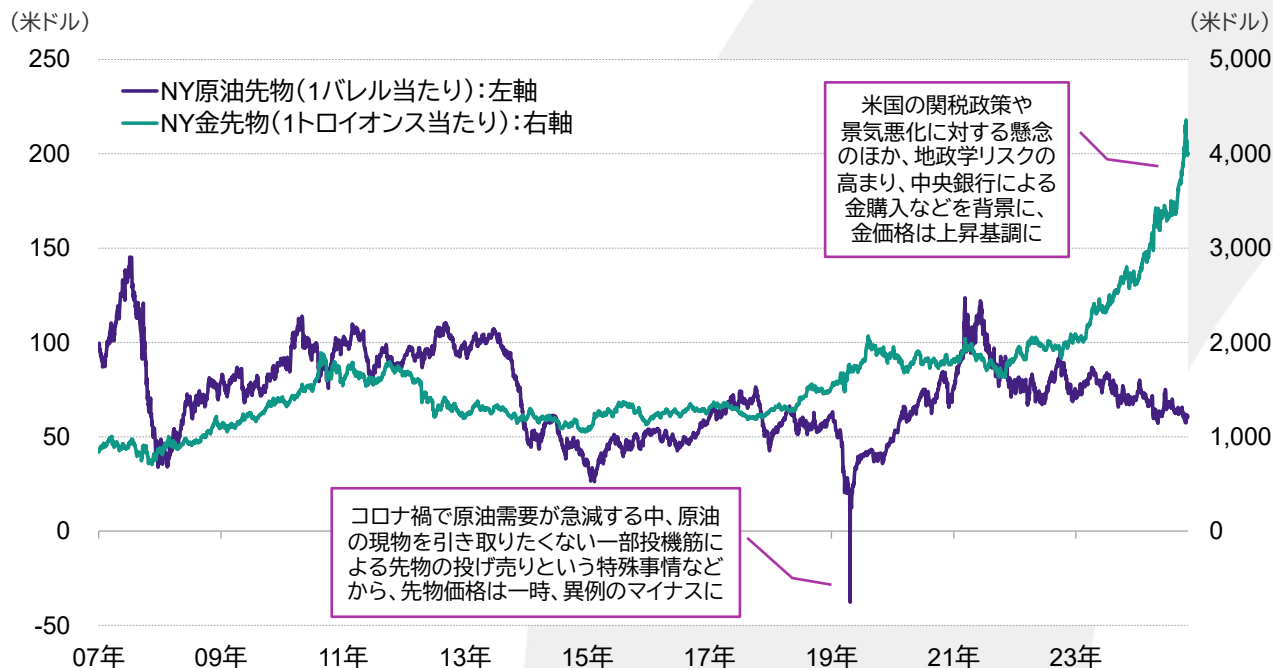
当資料は、アモーヴァ・アセットマネジメントが情報提供を目的として作成したものであり、特定ファンドの勧誘資料ではありません。また、弊社ファンドの運用に何等影響を与えるものではありません。なお、掲載されている見解および図表等は当資料作成時点のものであり、将来の市場環境の変動等を保証するものではありません。投資信託は、値動きのある資産(外貨建資産には為替変動リスクもあります。)を投資対象としているため、基準価額は変動します。したがって、元金を割り込むことがあります。投資信託の申込み・保有・換金時には、費用をご負担いただく場合があります。詳しくは、投資信託説明書(交付目論見書)をご覧ください。

## 投資家心理とマーケット動向

(2007年12月末～2025年10月末)



VIX指数は、米国の代表的な株価指数S&P500種指数を対象とするオプション取引の値動きをもとに算出される、株価の先行きの変動率（ボラティリティ）を示唆する指標で、「恐怖指数」とも呼ばれています。一般に、市場の不安心理を反映して同指数が上昇する局面では、株価が軟調となる一方、市場心理の改善/安定を反映して、同指数が低下/低位横ばいとなる局面では、株価は堅調とされています。



(信頼できると判断したデータをもとにアモーヴァ・アセットマネジメントが作成) ※上記データは過去のものであり、将来を約束するものではありません。

2025年9月1日付で、日興アセットマネジメント株式会社から社名変更しました。

アモーヴァ・アセットマネジメント株式会社

当資料は、アモーヴァ・アセットマネジメントが情報提供を目的として作成したものであり、特定ファンドの勧誘資料ではありません。また、弊社ファンドの運用に何等影響を与えるものではありません。なお、掲載されている見解および図表等は当資料作成時点のものであり、将来の市場環境の変動等を保証するものではありません。投資信託は、値動きのある資産(外貨建資産には為替変動リスクもあります。)を投資対象としているため、基準価額は変動します。したがって、元金を割り込むことがあります。投資信託の申込み・保有・換金時には、費用をご負担いただく場合があります。詳しくは、投資信託説明書(交付目論見書)をご覧ください。

## 主要指標の動向 ①

(2025年10月末現在)

|           | 指標                      | 当月末        | 騰落率(%)  |        |        |        |         |         |        |         |
|-----------|-------------------------|------------|---------|--------|--------|--------|---------|---------|--------|---------|
|           |                         |            | 2024年末比 | 1ヵ月    | 3ヵ月    | 6ヵ月    | 1年      | 3年      | 5年     | 10年     |
| 株式        | 世界株価 注1                 | 552.15     | 21.09   | 2.24   | 8.56   | 21.58  | 22.64   | 79.96   | 97.74  | 192.08  |
|           | 先進国株価 注2                | 14,052.15  | 19.78   | 2.00   | 8.03   | 20.90  | 22.02   | 80.21   | 106.29 | 204.90  |
|           | 先進国(除く日本)株価 注3          | 16,228.00  | 19.50   | 1.92   | 7.74   | 21.06  | 21.84   | 80.29   | 109.99 | 214.40  |
|           | 新興国株価 注4                | 762.49     | 32.86   | 4.18   | 13.06  | 27.41  | 27.91   | 77.61   | 43.28  | 109.71  |
| 日本        | 日経平均株価                  | 52,411.34  | 31.37   | 16.64  | 27.62  | 45.40  | 34.11   | 89.98   | 128.10 | 174.65  |
|           | JPX日経インデックス400          | 30,114.34  | 19.55   | 6.94   | 13.60  | 24.62  | 22.47   | 73.84   | 111.92 | 115.09  |
|           | TOPIX(東証株価指数)           | 3,331.83   | 19.64   | 6.19   | 13.21  | 24.91  | 23.61   | 72.68   | 110.96 | 113.83  |
|           | 東証プライム市場指数 注5           | 1,715.43   | 19.68   | 6.20   | 13.25  | 24.97  | 23.66   | 72.77   | -      | -       |
|           | 東証スタンダード市場指数 注5         | 1,485.11   | 16.75   | ▲ 0.19 | 4.28   | 15.89  | 21.27   | 49.40   | -      | -       |
|           | 東証グロース市場指数 注5           | 929.83     | 12.77   | ▲ 4.21 | ▲ 5.55 | 7.63   | 15.21   | ▲ 1.89  | -      | -       |
| 米国        | NYダウ工業株30種              | 47,562.87  | 11.80   | 2.51   | 7.78   | 16.95  | 13.89   | 45.31   | 79.47  | 169.27  |
|           | S&P 500種                | 6,840.20   | 16.30   | 2.27   | 7.90   | 22.83  | 19.89   | 76.66   | 109.18 | 228.96  |
|           | ナスダック総合                 | 23,724.96  | 22.86   | 4.70   | 12.32  | 35.99  | 31.11   | 115.91  | 117.43 | 369.45  |
|           | ナスダック100                | 25,858.13  | 23.06   | 4.77   | 11.37  | 32.12  | 30.00   | 126.71  | 133.95 | 456.23  |
|           | フィラデルフィア半導体             | 7,228.66   | 45.16   | 13.48  | 28.90  | 70.89  | 46.13   | 203.16  | 221.82 | 991.09  |
| 欧州        | 英国 FTSE100              | 9,717.25   | 18.89   | 3.92   | 6.40   | 14.39  | 19.82   | 36.97   | 74.23  | 52.76   |
|           | ドイツ DAX指数               | 23,958.30  | 20.34   | 0.32   | ▲ 0.45 | 6.50   | 25.58   | 80.77   | 107.31 | 120.81  |
|           | ユーロ・ストックス               | 596.60     | 18.09   | 2.24   | 5.32   | 10.17  | 19.50   | 51.61   | 79.00  | 67.79   |
|           | ストックス・ヨーロッパ600指数        | 571.89     | 12.66   | 2.46   | 4.72   | 8.42   | 13.16   | 38.74   | 67.04  | 52.31   |
| アジア・オセアニア | 中国 CSI300               | 4,640.67   | 17.94   | ▲ 0.00 | 13.86  | 23.08  | 19.27   | 32.26   | ▲ 1.16 | 31.31   |
|           | 中国 上海A株                 | 4,146.24   | 18.01   | 1.87   | 10.70  | 20.65  | 20.61   | 36.73   | 22.69  | 17.05   |
|           | 中国 深センA株                | 2,625.65   | 28.24   | ▲ 0.39 | 15.40  | 31.03  | 26.03   | 33.04   | 14.13  | 24.57   |
|           | 中国 創業板                  | 3,187.53   | 48.84   | ▲ 1.56 | 36.90  | 63.63  | 47.27   | 40.72   | 20.02  | 28.62   |
|           | 香港 ハンセン指数               | 25,906.65  | 29.15   | ▲ 3.53 | 4.57   | 17.12  | 27.51   | 76.39   | 7.46   | 14.43   |
|           | 台湾 加権指数                 | 28,233.35  | 22.57   | 9.34   | 19.92  | 39.53  | 23.72   | 118.02  | 125.03 | 230.05  |
|           | 韓国 KOSPI                | 4,107.50   | 71.18   | 19.94  | 26.56  | 60.66  | 60.69   | 79.08   | 81.17  | 102.39  |
|           | シンガポール ST               | 4,428.62   | 16.92   | 2.99   | 6.11   | 15.55  | 24.44   | 43.18   | 82.71  | 47.70   |
|           | タイ SET                  | 1,309.50   | ▲ 6.48  | 2.77   | 5.41   | 9.37   | ▲ 10.68 | ▲ 18.60 | 9.59   | ▲ 6.12  |
|           | インドネシア ジャカルタ総合          | 8,163.88   | 15.31   | 1.28   | 9.08   | 20.65  | 7.79    | 15.00   | 59.19  | 83.24   |
|           | フィリピン 総合                | 5,929.68   | ▲ 9.18  | ▲ 0.40 | ▲ 5.17 | ▲ 6.69 | ▲ 16.99 | ▲ 3.64  | ▲ 6.24 | ▲ 16.88 |
|           | ベトナム VN                 | 1,639.65   | 29.43   | ▲ 1.33 | 9.13   | 33.71  | 29.67   | 59.51   | 77.17  | 169.96  |
|           | インド SENSEX              | 83,938.71  | 7.42    | 4.57   | 3.39   | 4.61   | 5.73    | 38.18   | 111.89 | 214.89  |
|           | 豪州 S&P/ASX200           | 8,881.86   | 8.86    | 0.37   | 1.59   | 9.30   | 8.85    | 29.41   | 49.84  | 69.52   |
| 中南米       | ニュージーランド NZSX 浮動株50     | 13,548.32  | 3.34    | 1.93   | 5.65   | 13.82  | 7.20    | 19.49   | 12.11  | 126.32  |
|           | ブラジル ボベスバ               | 149,540.43 | 24.32   | 2.26   | 12.38  | 10.72  | 15.29   | 28.87   | 59.17  | 226.02  |
| その他       | メキシコ IPC                | 62,769.18  | 26.77   | ▲ 0.23 | 9.36   | 11.57  | 23.90   | 25.73   | 69.70  | 40.92   |
|           | トルコ イスタンブール100種         | 10,971.52  | 11.61   | ▲ 0.37 | 2.13   | 20.85  | 23.78   | 175.74  | 886.32 | 1281.65 |
|           | 南アフリカ FTSE/JSE アフリカ全株指数 | 109,243.60 | 29.90   | 1.21   | 10.89  | 19.28  | 27.94   | 63.85   | 111.37 | 103.08  |
|           | エジプト EGX30              | 38,267.80  | 28.67   | 4.36   | 11.90  | 19.12  | 24.82   | 236.49  | 263.93 | 409.70  |

● 休場の場合は、直前の営業日のデータを使用

- 注1 世界株価指数 :MSCIオールカントリーワールド・インデックス(米ドル・ベース、税引後配当込み)  
注2 先進国株価指数 :MSCIワールド・インデックス(米ドル・ベース、税引後配当込み)  
注3 先進国(除く日本)株価指数 :MSCI-KOKUSAIインデックス(米ドル・ベース、税引後配当込み)  
注4 新興国株価指数 :MSCIエマージング・マーケット・インデックス(米ドル・ベース、税引後配当込み)  
注5 当該指数は、2022年4月1日=1,000で算出開始のため、算出可能な期間のみ表示。

(信頼できると判断したデータをもとにアモーヴァ・アセットマネジメントが作成) ※上記データは過去のものであり、将来を約束するものではありません。

2025年9月1日付で、日興アセットマネジメント株式会社から社名変更しました。

アモーヴァ・アセットマネジメント株式会社

当資料は、アモーヴァ・アセットマネジメントが情報提供を目的として作成したものであり、特定ファンドの勧誘資料ではありません。また、弊社ファンドの運用に何等影響を与えるものではありません。なお、掲載されている見解および図表等は当資料作成時点のものであり、将来の市場環境の変動等を保証するものではありません。投資信託は、値動きのある資産(外貨建資産には為替変動リスクもあります。)を投資対象としているため、基準価額は変動します。したがって、元金を割り込むことがあります。投資信託の申込み・保有・換金時には、費用をご負担いただく場合があります。詳しくは、投資信託説明書(交付目録見書)をご覧ください。

主要指標の動向 ②

(2025年10月末現在)

|           | 指標                       | 当月末        | 騰落率(%)  |        |         |        |         |         |         |          |
|-----------|--------------------------|------------|---------|--------|---------|--------|---------|---------|---------|----------|
|           |                          |            | 2024年末比 | 1ヵ月    | 3ヵ月     | 6ヵ月    | 1年      | 3年      | 5年      | 10年      |
| 債券        | 日本国債 注6                  | 308.93     | ▲ 5.55  | 0.20   | ▲ 0.25  | ▲ 2.84 | ▲ 6.38  | ▲ 11.34 | ▲ 15.93 | ▲ 10.24  |
|           | 先進国(除く日本)国債 注7           | 1,063.36   | 8.36    | 0.11   | 2.15    | 2.34   | 6.36    | 18.24   | ▲ 9.27  | 8.94     |
|           | 新興国債券 注8                 | 908.91     | 11.53   | 1.74   | 4.09    | 8.50   | 11.96   | 43.34   | 1.14    | 26.92    |
| 商品など      | 東証REIT(配当込み)             | 5,199.57   | 23.63   | 2.43   | 6.81    | 17.31  | 22.58   | 13.91   | 48.03   | 69.83    |
|           | グローバルREIT指数 注9           | 757.77     | 8.18    | ▲ 1.18 | 3.94    | 6.59   | 3.29    | 29.07   | 47.72   | 59.74    |
|           | WTI先物                    | 60.98      | ▲ 14.97 | ▲ 2.23 | ▲ 11.95 | 4.76   | ▲ 11.95 | ▲ 29.53 | 70.38   | 30.89    |
|           | ニューヨーク金先物                | 3,996.50   | 51.33   | 3.18   | 19.35   | 20.41  | 45.36   | 143.59  | 112.59  | 250.14   |
|           | シンガポール鉄鉱石先物              | 106.14     | 5.12    | 2.47   | 6.40    | 8.96   | 2.37    | 35.09   | ▲ 8.66  | 129.49   |
|           | CRB指数                    | 302.54     | 1.96    | 0.65   | 0.92    | 4.77   | 8.10    | 10.36   | 109.04  | 54.67    |
|           | S&P MLP トータルリターン指数       | 9,649.48   | 3.06    | ▲ 1.19 | ▲ 4.51  | 2.53   | 10.52   | 53.93   | 279.37  | 108.01   |
|           | S&P BDC トータルリターン指数       | 405.69     | ▲ 6.16  | ▲ 0.71 | ▲ 8.48  | ▲ 0.29 | ▲ 1.33  | 39.93   | 113.91  | 136.06   |
|           | ビットコイン                   | 109,428.01 | 16.77   | ▲ 4.55 | ▲ 6.06  | 15.70  | 56.47   | 436.26  | 690.09  | 33754.53 |
|           | 為替(米ドルインデックスを除き、対円)      | 当月末        | 2024年末比 | 1ヵ月    | 3ヵ月     | 騰落率(%) |         |         |         |          |
|           |                          |            |         |        |         | 6ヵ月    | 1年      | 3年      | 5年      | 10年      |
| 北米        | 米ドルインデックス                | 99.80      | ▲ 8.00  | 2.08   | ▲ 0.16  | 0.34   | ▲ 4.01  | ▲ 10.51 | 6.13    | 2.95     |
|           | 米ドル                      | 153.99     | ▲ 2.04  | 4.12   | 2.15    | 7.63   | 1.29    | 3.55    | 47.13   | 27.67    |
|           | カナダ・ドル                   | 109.93     | 0.53    | 3.46   | 1.02    | 6.02   | 0.73    | 0.75    | 39.79   | 19.21    |
| 欧州        | ユーロ                      | 177.67     | 9.15    | 2.39   | 3.25    | 9.67   | 7.37    | 20.89   | 45.71   | 33.84    |
|           | 英ポンド                     | 202.54     | 2.94    | 1.85   | 1.73    | 6.22   | 3.28    | 18.76   | 49.46   | 8.84     |
|           | スイス・フラン                  | 191.44     | 10.50   | 3.10   | 3.17    | 10.56  | 8.75    | 28.94   | 67.74   | 56.78    |
|           | スウェーデン・クローナ              | 16.23      | 14.24   | 3.28   | 5.35    | 9.61   | 13.64   | 20.41   | 37.97   | 14.85    |
|           | アイスランド・クローネ              | 1.227      | 8.53    | 0.65   | 1.39    | 10.36  | 10.44   | 19.65   | 65.39   | 30.72    |
|           | ノルウェー・クローネ               | 15.21      | 10.16   | 2.76   | 4.25    | 10.67  | 10.10   | 6.36    | 38.73   | 7.01     |
|           | デンマーク・クローネ               | 23.80      | 9.00    | 2.33   | 3.20    | 9.59   | 7.25    | 20.52   | 45.32   | 33.71    |
|           | 中国人民元                    | 21.65      | 0.38    | 4.33   | 3.38    | 10.28  | 1.32    | 6.25    | 38.32   | 13.38    |
| アジア・オセアニア | 香港ドル                     | 19.82      | ▲ 2.06  | 4.29   | 3.20    | 7.49   | 1.33    | 4.60    | 46.85   | 27.35    |
|           | 台湾ドル                     | 5.01       | 4.92    | 3.27   | ▲ 0.62  | 12.12  | 5.09    | 8.86    | 36.98   | 35.50    |
|           | 韓国ウォン(100ウォン当たり)         | 10.77      | 1.24    | 2.27   | ▲ 0.40  | 7.37   | ▲ 2.44  | 3.22    | 16.99   | 1.93     |
|           | シンガポール・ドル                | 118.40     | 2.81    | 3.27   | 1.96    | 8.20   | 2.78    | 12.78   | 54.56   | 37.57    |
|           | マレーシア・リンギ                | 36.80      | 5.06    | 4.64   | 4.67    | 11.04  | 5.05    | 17.22   | 46.49   | 31.06    |
|           | タイ・バーツ                   | 4.76       | 3.95    | 4.36   | 3.39    | 11.13  | 5.74    | 21.70   | 41.62   | 40.46    |
|           | インドネシア・ルピア(100ルピア当たり)    | 0.926      | ▲ 4.88  | 4.31   | 1.07    | 7.47   | ▲ 4.39  | ▲ 2.89  | 30.02   | 5.07     |
|           | フィリピン・ペソ                 | 2.63       | ▲ 2.44  | 3.24   | 2.57    | 2.75   | 0.26    | 3.09    | 21.98   | 1.97     |
|           | ベトナム・ドン(100ドン当たり)        | 0.586      | ▲ 5.09  | 4.59   | 1.76    | 6.42   | ▲ 3.14  | ▲ 2.24  | 29.65   | 8.43     |
|           | インド・ルピー                  | 1.74       | ▲ 5.31  | 4.28   | 0.96    | 2.62   | ▲ 4.20  | ▲ 3.43  | 22.87   | ▲ 5.98   |
|           | オーストラリア・ドル               | 100.80     | 3.60    | 3.04   | 4.06    | 10.05  | 0.73    | 5.92    | 37.03   | 17.09    |
|           | ニュージーランド・ドル              | 88.16      | 0.23    | 2.88   | ▲ 0.72  | 3.85   | ▲ 2.98  | 1.99    | 27.34   | 7.85     |
| 中南米       | ブラジル・レアル                 | 28.63      | 12.44   | 3.00   | 6.36    | 13.59  | 8.99    | ▲ 0.28  | 57.15   | ▲ 8.45   |
|           | メキシコ・ペソ                  | 8.29       | 9.88    | 2.62   | 3.78    | 13.70  | 9.26    | 10.50   | 67.72   | 13.39    |
|           | コロンビア・ペソ(100ペソ当たり)       | 3.99       | 11.88   | 5.87   | 10.91   | 18.07  | 16.28   | 32.43   | 47.05   | ▲ 4.17   |
|           | チリ・ペソ(100ペソ当たり)          | 16.34      | 3.55    | 6.31   | 5.41    | 8.39   | 3.33    | 3.67    | 20.67   | ▲ 6.18   |
|           | ペルー・ヌエボ・ソル               | 45.73      | 8.74    | 7.30   | 8.94    | 17.26  | 13.52   | 22.61   | 57.94   | 24.68    |
| 東欧        | ポーランド・ズロチ                | 41.78      | 9.82    | 2.70   | 3.81    | 10.41  | 9.97    | 34.13   | 57.92   | 33.72    |
|           | ハンガリー・フォリント(100フォリント当たり) | 45.77      | 15.73   | 2.84   | 6.34    | 14.33  | 12.92   | 27.50   | 37.53   | 7.07     |
|           | ルーマニア・レイ                 | 34.93      | 6.72    | 2.29   | 3.04    | 7.37   | 5.04    | 16.67   | 39.32   | 16.72    |
|           | トルコ・リラ                   | 3.66       | ▲ 17.36 | 2.86   | ▲ 1.21  | ▲ 1.64 | ▲ 17.31 | ▲ 54.20 | ▲ 70.85 | ▲ 91.16  |
| その他       | 南アフリカ・ランド                | 8.90       | 6.61    | 3.85   | 7.45    | 15.75  | 2.91    | 9.73    | 38.21   | 1.95     |
|           | エジプト・ポンド                 | 3.26       | 5.55    | 5.56   | 5.37    | 16.03  | 4.78    | ▲ 46.98 | ▲ 51.10 | ▲ 78.28  |

● 休場の場合は、直前の営業日のデータを使用

- 注6 日本国債指数  
注7 先進国(除く日本)国債指数  
注8 新興国債券指数  
注9 グローバルREIT指数
- :FTSE日本国債インデックス(円ベース)  
:FTSE世界国債インデックス(除く日本、ヘッジなし・米ドル・ベース)  
:JPモルガン・エマージング・マーケット・ボンド・インデックス・プラス(ヘッジなし・米ドル・ベース)  
:S&PグローバルREIT指数(米ドル・ベース、配当込み)

(信頼できると判断したデータをもとにアモーヴァ・アセットマネジメントが作成) ※上記データは過去のものであり、将来を約束するものではありません。

2025年9月1日付で、日興アセットマネジメント株式会社から社名変更しました。

アモーヴァ・アセットマネジメント株式会社

当資料は、アモーヴァ・アセットマネジメントが情報提供を目的として作成したものであり、特定ファンドの勧誘資料ではありません。また、弊社ファンドの運用に何等影響を与えるものではありません。なお、掲載されている見解および図表等は当資料作成時点のものであり、将来の市場環境の変動等を保証するものではありません。投資信託は、値動きのある資産(外貨建資産には為替変動リスクもあります。)を投資対象としているため、基準価額は変動します。したがって、元金を割り込むことがあります。投資信託の申込み・保有・換金時には、費用をご負担いただく場合があります。詳しくは、投資信託説明書(交付目論見書)をご覧ください。