

- 7月の米小売売上高は前月比+1.0%と、市場予想の同+0.4%を大幅に上回り、昨年2月以降で最大の増加率。自動車・同部品が全体をけん引した。「コア売上高」は3カ月ぶりに増加率が鈍化した。
- 米小売売上高は2カ月ぶりに過去最高を更新し、総じて堅調か。15日に2年国債利回りは大幅に上昇。市場では、9月の米FOMCでの利下げ幅について0.25ポイントにとどまるとの見方が優勢の様相。

米小売売上高は前月比で昨年2月以降、最大の増加率

15日に発表された7月の米小売売上高は前月比+1.0%と、市場予想の同+0.4%（ブルームバーグ集計。以下、同じ。）を大幅に上回り、昨年2月以降で最大の増加率となりました。

内訳をみると、主要13項目のうち、10項目が増加、3項目が減少しました。自動車・同部品が昨年1月以来、1年半ぶりの大幅な増加となったことが全体をけん引したほか、食料・飲料が2022年10月以来、1年9カ月ぶりの大幅な増加となりました。

振れの大きい自動車・同部品とガソリンスタンド、建設資材、飲食サービスを除いた、いわゆる「コア売上高」は同+0.3%と、市場予想の同+0.1%を上回りましたが、3カ月ぶりに増加率が鈍化しました。

米小売売上高は年率換算で2カ月ぶり過去最高更新

7月の米小売売上高は、年率換算ではおよそ7,097億米ドルと、2カ月ぶりに過去最高を更新したことなどから、総じて堅調とみられます。

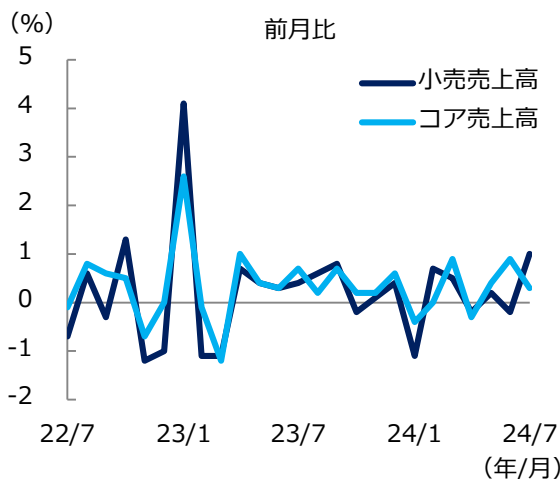
このほか、先に発表された7月の米消費者信頼感指数は2カ月ぶりに上昇しました。このなかで、現況指数が2021年4月以来、3年3カ月ぶりの水準へ低下した一方、期待指数は2カ月ぶりに上昇したことから、先行きに対する懸念の和らぎが今後の個人消費にプラスの影響を与える可能性が注目されます。

9月の利下げ幅は0.25ポイントにとどまるとの見方

15日の米国市場では、良好な小売売上高の内容を受けて金利が上昇、政策金利動向に敏感とされる2年国債利回りは4.09%台と、前日からおよそ0.14ポイントの大幅上昇で、2週間ぶりの高水準となりました。

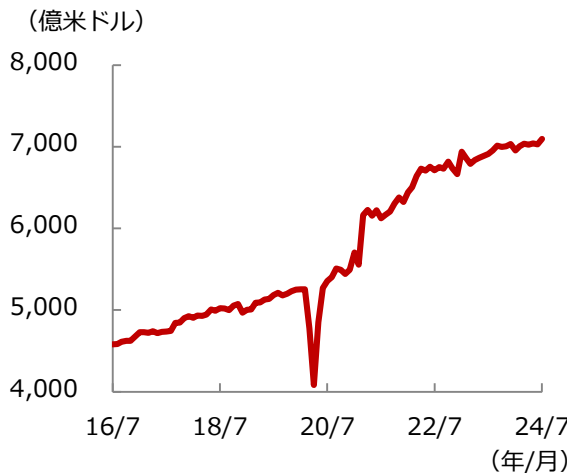
こうしたことなどから、市場では、9月17-18日に開催される米連邦公開市場委員会（FOMC）での利下げ幅について0.25ポイントにとどまるとの見方が優勢になっている模様です。

米小売売上高の推移（1）



※期間：2022年7月～2024年7月（月次）
年率換算、季節調整済み

米小売売上高の推移（2）



※期間：2016年7月～2024年7月（月次）
年率換算、季節調整済み

出所：ブルームバーグのデータをもとにアセットマネジメントOne作成

※上記は過去の情報および作成時点での見解であり、将来の運用成果等を示唆・保証するものではありません。

※巻末の投資信託に係るリスクと費用およびご注意事項を必ずお読みください。



アセットマネジメントOne

商号等：アセットマネジメントOne株式会社
 金融商品取引業者 関東財務局長（金商）第324号
 加入協会：一般社団法人投資信託協会
 一般社団法人日本投資顧問業協会

投資信託に係るリスクと費用およびご注意事項

【投資信託に係るリスクと費用】

● 投資信託に係るリスクについて

投資信託は、株式、債券および不動産投資信託証券（リート）などの値動きのある有価証券等（外貨建資産には為替変動リスクもあります。）に投資をしますので、市場環境、組入有価証券の発行者に係る信用状況等の変化により基準価額は変動します。このため、投資者のみなさまの投資元本は保証されているものではなく、基準価額の下落により、損失を被り、投資元本を割り込むことがあります。ファンドの運用による損益はすべて投資者のみなさまに帰属します。また、投資信託は預貯金とは異なります。

● 投資信託に係る費用について

[ご投資いただくお客さまには以下の費用をご負担いただきます。]

■ お客さまが直接的に負担する費用

購入時手数料：上限3.85%（税込）

換金時手数料：換金の価額の水準等により変動する場合がありますため、あらかじめ上限の料率等を示すことができません。

信託財産留保額：上限0.5%

■ お客さまが信託財産で間接的に負担する費用

運用管理費用（信託報酬）：上限 年率2.09%（税込）

※上記は基本的な料率の状況を示したものであり、成功報酬制を採用するファンドについては、成功報酬額の加算によってご負担いただく費用が上記の上限を超過する場合があります。成功報酬額は基準価額の水準等により変動するため、あらかじめ上限の額等を示すことができません。

その他費用・手数料：上記以外に保有期間等に応じてご負担いただく費用があります。投資信託説明書（交付目論見書）等でご確認ください。その他費用・手数料については定期的に見直されるものや売買条件等により異なるため、あらかじめ当該費用（上限額等を含む）を表示することはできません。

※ 手数料等の合計額については、購入金額や保有期間等に応じて異なりますので、あらかじめ表示することはできません。

※ 上記に記載しているリスクや費用項目につきましては、一般的な投資信託を想定しております。

費用の料率につきましては、アセットマネジメントOne株式会社が運用するすべての投資信託のうち、徴収するそれぞれの費用における最高の料率を記載しております。

※ 投資信託は、個別の投資信託ごとに投資対象資産の種類や投資制限、取引市場、投資対象国が異なることから、リスクの内容や性質、費用が異なります。投資信託をお申し込みの際は、販売会社から投資信託説明書（交付目論見書）をあらかじめ、または同時にお渡ししますので、必ずお受け取りになり、内容をよくお読みいただきご確認のうえ、お客さまご自身が投資に関してご判断ください。

※ 税法が改正された場合等には、税込手数料等が変更となることがあります。

【ご注意事項】

- 当資料は、アセットマネジメントOne株式会社が作成したものです。
- 当資料は、情報提供を目的とするものであり、投資家に対する投資勧誘を目的とするものではありません。
- 当資料は、アセットマネジメントOne株式会社が信頼できると判断したデータにより作成しておりますが、その内容の完全性、正確性について、同社が保証するものではありません。また掲載データは過去の実績であり、将来の運用成果を保証するものではありません。
- 当資料における内容は作成時点のものであり、今後予告なく変更される場合があります。
- 投資信託は、
 1. 預金等や保険契約ではありません。また、預金保険機構および保険契約者保護機構の保護の対象ではありません。加えて、証券会社を通して購入していない場合には投資者保護基金の対象にもなりません。
 2. 購入金額について元本保証および利回り保証のいずれもありません。
 3. 投資した資産の価値が減少して購入金額を下回る場合がありますが、これによる損失は購入者が負担することとなります。