

- 6月11-12日のFOMCで、米政策金利誘導目標は5.25～5.50%に据え置き。同声明は物価上昇の鈍化傾向に一定評価も、FOMC参加者の政策金利見通しは金融緩和に対する慎重な姿勢を示すものに。
- 年内に何回利下げが行われるかについては、9月17-18日に開催されるFOMCが鍵を握るか。米国の利下げをめぐる引き続き物価や雇用などの経済指標に一喜一憂する状況が予想される。

FOMC声明は物価上昇の鈍化傾向に一定評価も

6月11-12日に米連邦公開市場委員会（FOMC）が開催され、政策金利であるフェデラルファンド（FF）金利の誘導目標をこれまでの5.25～5.50%に7会合連続で据え置くことが決定されました。

FOMC会合終了後に発表された声明は、2%のインフレ目標について前回5月会合では一段の進展はみられていないとしていましたが、今回は緩慢な一段の進展が見られたとして物価上昇の鈍化傾向に一定の評価を行うものとなりました。

政策金利見通しは金融緩和に対する慎重な姿勢を示す

これに対し、声明発表後に公表されたFOMC参加者の政策金利見通しでは、2024年年末の目標水準（現在は5.25～5.50%）が5.00～5.25%となっており、年末までの会合で合計0.25ポイントの利下げが1回行われることを示唆するものとなりました。この水準は、今年3月時点での見通しである4.50～4.75%（1回あたり0.25ポイントであれば3回利下げ）から引き上げられたものであり、これまでよりも金融緩和に対する慎重な姿勢を示すものといえます。

声明発表後の記者会見でパウエル米連邦準備理事会（FRB）議長は、インフレが2%に向かっているという確信のためにはさらにデータが必要との見方を示し、慎重姿勢を崩しませんでした。

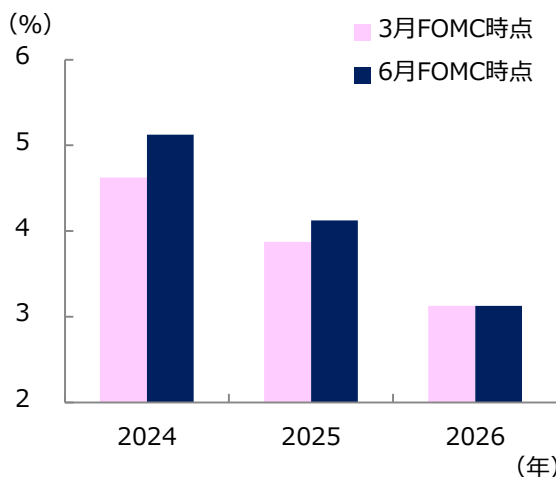
9月17-18日に開催されるFOMCが鍵を握るか

年内に何回利下げが行われるかについては、9月17-18日に開催されるFOMCが鍵を握るとみられています。

政策金利であるFF金利の先物取引をもとにシカゴ・マーカント取引所（CME）が算出する予想確率をみると、目標水準が9月の会合で5.00～5.25%へ低下する、あるいは5.25～5.50%に据え置かれるとの確率は6月11日時点ではほぼきつ抗するかたちとなっていました。足もとは12日に発表された5月の米消費者物価指数（CPI）が市場予想を下回ったことで利下げの見方がやや優勢になっている可能性もあります。

こうしたことから、米国の利下げをめぐる引き続き物価や雇用などの経済指標に一喜一憂する状況が予想されます。

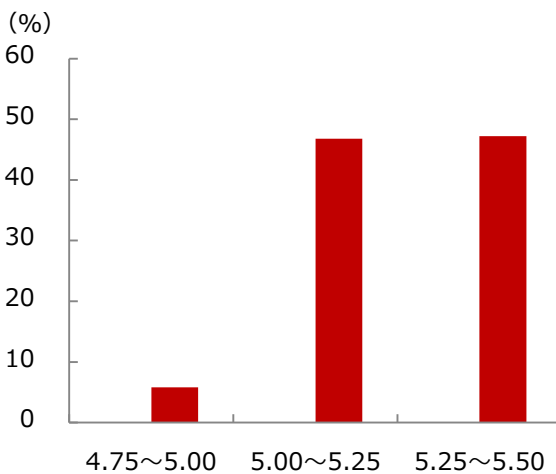
米政策金利見通し*



* 各年末時点におけるFF金利誘導目標（中央値）

出所：ブルームバーグのデータをもとにアセットマネジメントOne作成

9月FOMCのFF金利予想確率



* 6月11日時点
※FF金利は誘導目標

出所：CMEのデータをもとにアセットマネジメントOne作成

※上記は過去の情報および作成時点での見解であり、将来の運用成果等を示唆・保証するものではありません。

※巻末の投資信託に係るリスクと費用およびご注意事項を必ずお読みください。

投資信託に係るリスクと費用およびご注意事項

【投資信託に係るリスクと費用】

● 投資信託に係るリスクについて

投資信託は、株式、債券および不動産投資信託証券（リート）などの値動きのある有価証券等（外貨建資産には為替変動リスクもあります。）に投資をしますので、市場環境、組入有価証券の発行者に係る信用状況等の変化により基準価額は変動します。このため、投資者のみなさまの投資元本は保証されているものではなく、基準価額の下落により、損失を被り、投資元本を割り込むことがあります。ファンドの運用による損益はすべて投資者のみなさまに帰属します。また、投資信託は預貯金とは異なります。

● 投資信託に係る費用について

[ご投資いただくお客さまには以下の費用をご負担いただきます。]

■ お客さまが直接的に負担する費用

購入時手数料：上限3.85%（税込）

換金時手数料：換金の価額の水準等により変動する場合がありますため、あらかじめ上限の料率等を示すことができません。

信託財産留保額：上限0.5%

■ お客さまが信託財産で間接的に負担する費用

運用管理費用（信託報酬）：上限 年率2.09%（税込）

※上記は基本的な料率の状況を示したものであり、成功報酬制を採用するファンドについては、成功報酬額の加算によってご負担いただく費用が上記の上限を超過する場合があります。成功報酬額は基準価額の水準等により変動するため、あらかじめ上限の額等を示すことができません。

その他費用・手数料：上記以外に保有期間等に応じてご負担いただく費用があります。投資信託説明書（交付目論見書）等でご確認ください。その他費用・手数料については定期的に見直されるものや売買条件等により異なるため、あらかじめ当該費用（上限額等を含む）を表示することはできません。

※ 手数料等の合計額については、購入金額や保有期間等に応じて異なりますので、あらかじめ表示することはできません。

※ 上記に記載しているリスクや費用項目につきましては、一般的な投資信託を想定しております。費用の料率につきましては、アセットマネジメントOne株式会社が運用するすべての投資信託のうち、徴収するそれぞれの費用における最高の料率を記載しております。

※ 投資信託は、個別の投資信託ごとに投資対象資産の種類や投資制限、取引市場、投資対象国が異なることから、リスクの内容や性質、費用が異なります。投資信託をお申し込みの際は、販売会社から投資信託説明書（交付目論見書）をあらかじめ、または同時にお渡ししますので、必ずお受け取りになり、内容をよくお読みいただきご確認のうえ、お客さまご自身が投資に関してご判断ください。

※ 税法が改正された場合等には、税込手数料等が変更となることがあります。

【ご注意事項】

- 当資料は、アセットマネジメントOne株式会社が作成したものです。
- 当資料は、情報提供を目的とするものであり、投資家に対する投資勧誘を目的とするものではありません。
- 当資料は、アセットマネジメントOne株式会社が信頼できると判断したデータにより作成しておりますが、その内容の完全性、正確性について、同社が保証するものではありません。また掲載データは過去の実績であり、将来の運用成果を保証するものではありません。
- 当資料における内容は作成時点のものであり、今後予告なく変更される場合があります。
- 投資信託は、
 1. 預金等や保険契約ではありません。また、預金保険機構および保険契約者保護機構の保護の対象ではありません。加えて、証券会社を通して購入していない場合には投資者保護基金の対象にもなりません。
 2. 購入金額について元本保証および利回り保証のいずれもありません。
 3. 投資した資産の価値が減少して購入金額を下回る場合がありますが、これによる損失は購入者が負担することとなります。