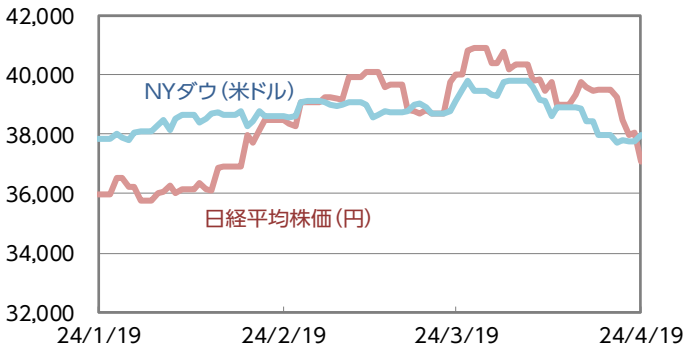


■先週の市場の動き

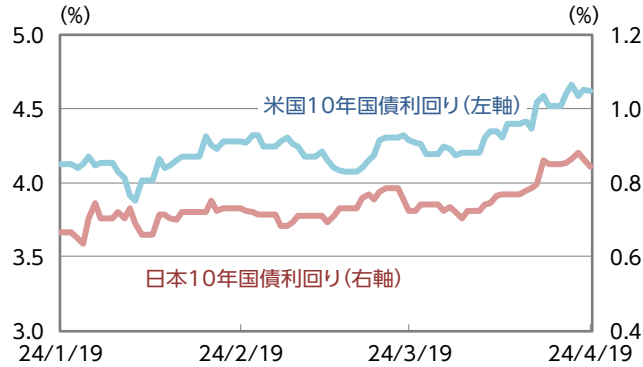
ナスダック総合指数は大幅下落。週間を通して米利下げ観測の後退や中東情勢緊迫化への警戒感が重荷となった。米長期金利上昇からハイテク株を中心に売りが加速。月後半に大型ハイテク株の決算が控えていることも意識された。台湾のTSMCが半導体市場の成長見通しを引き下げたことを受けて、半導体株は大幅安。NYダウは横ばい。ディフェンシブ株が支えとなった。

■株式市場



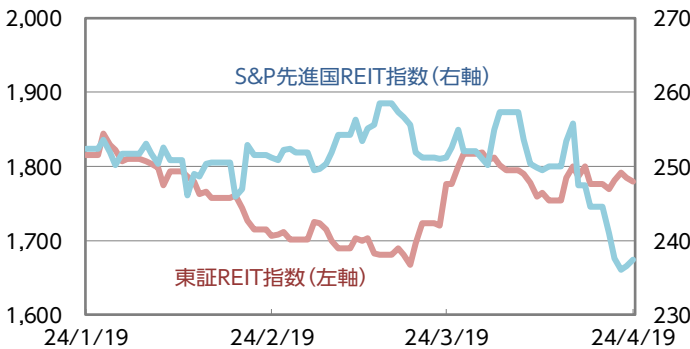
国内株式は大幅反落。米長期金利の上昇が相場全体を押し下げた。米ハイテク株安から半導体株を中心に売られた。週末には中東情勢の緊迫化から一段安となった。

■債券市場



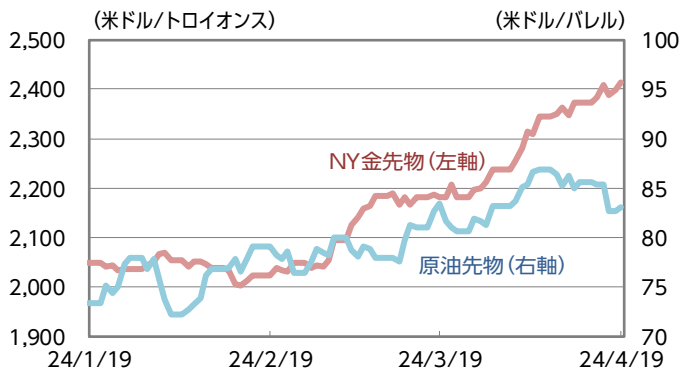
米国10年国債利回りは上昇。米経済の底堅さや、FRB (米連邦準備理事会) 議長のタカ派的な発言から利下げ観測が後退。

■REIT市場



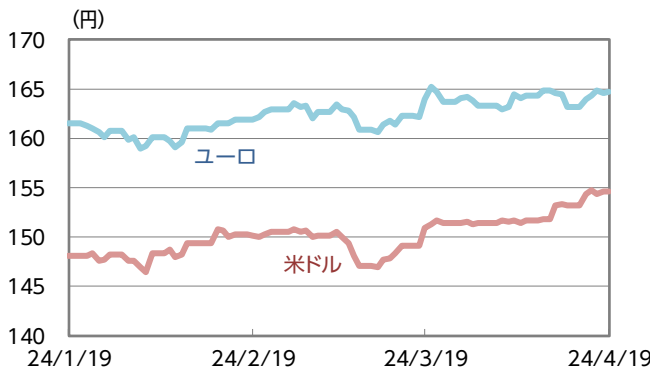
国内は続伸。国内株式の下落は重荷になったものの、割安感から買いが優勢となった。海外は3週連続の下落。

■コモディティ市場



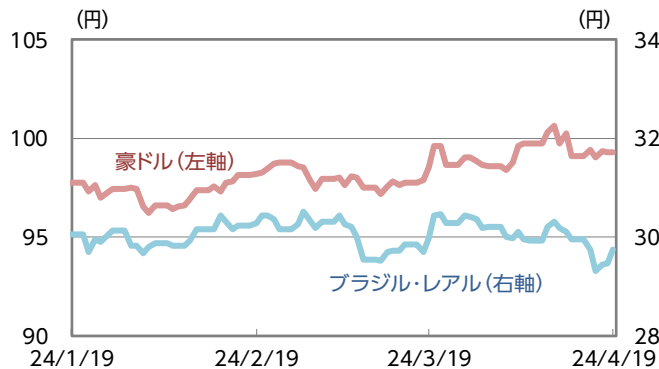
原油は続落。米国の原油在庫が予想以上に増加したことから売りが強まった。金は連日で最高値を更新、4週連続の上昇。中東情勢の緊迫化から買われた。

■為替市場 (米ドル/円、ユーロ/円)



米ドル/円は154円台に上昇。米長期金利の上昇から、円売り・米ドル買いが加速。ユーロ/円は反発。

■為替市場 (豪ドル/円、ブラジル・リアル/円)



豪ドル/円は反発、ブラジル・リアル/円は反落。

※原油先物はニューヨーク・マーカンタイル取引所 WTI先物価格 (信頼できると判断したデータを基に三井住友トラスト・アセットマネジメント作成)

## ■主要指数の動き

	先週末 4/19	騰落率		
		1週間	1カ月	3カ月
日経平均株価	37,068.35	▲6.21%	▲7.34%	3.07%
TOPIX	2,626.32	▲4.83%	▲4.53%	4.63%
JPX日経インデックス400	23,768.83	▲4.90%	▲4.48%	4.62%
米国 NYダウ	37,986.40	0.01%	▲2.87%	0.32%
米国 S&P500指数(米ドルベース)	4,967.23	▲3.05%	▲4.08%	2.63%
米国 S&P500指数(円ベース、配当込み)	8,492.48	▲1.99%	▲1.51%	7.52%
米国 ナスダック総合指数	15,282.01	▲5.52%	▲5.47%	▲0.19%
英国 FTSE100	7,895.85	▲1.25%	2.04%	5.82%
ドイツ DAX	17,737.36	▲1.08%	▲1.39%	7.14%
香港 ハンセン指数	16,224.14	▲2.98%	▲1.85%	5.98%
中国 上海総合	3,065.26	1.52%	0.08%	8.23%
インド S&P BSEセンセックス指数	73,088.33	▲1.56%	1.49%	1.96%
ブラジル ボベスバ	125,124.30	▲0.65%	▲1.89%	▲1.97%
債券関連				
日本10年国債利回り	0.845%	▲0.005	0.120	0.180
米国10年国債利回り	4.621%	0.099	0.328	0.498
ドイツ10年国債利回り	2.500%	0.141	0.050	0.158
米国ハイイールド債券	486.88	▲0.51%	▲1.11%	0.29%
その他				
東証REIT指数	1,779.04	0.19%	0.20%	▲1.96%
S&P先進国REIT指数	237.37	▲2.94%	▲5.48%	▲5.94%
S&P香港REIT指数	168.29	▲4.53%	▲14.07%	▲23.83%
S&PシンガポールREIT指数	251.47	▲5.02%	▲3.95%	▲11.19%
ブルームバーグ商品指数	103.06	0.13%	3.48%	6.46%
NY金先物	2,413.80	1.67%	10.66%	17.83%
アレリアンMLPインデックス	2,120.40	1.28%	▲0.17%	12.66%

	先週末 4/19	変化率		
		1週間	1カ月	3カ月
米ドル	154.64	0.92%	2.51%	4.40%
ユーロ	164.70	0.96%	0.48%	2.00%
英ポンド	191.28	0.28%	▲0.34%	1.66%
豪ドル	99.25	0.19%	0.72%	1.56%
カナダ・ドル	112.40	0.96%	1.08%	1.90%
ノルウェー・クローネ	14.03	▲0.21%	▲0.97%	▲0.59%
ブラジル・リアル	29.73	▲0.72%	▲0.84%	▲1.09%
香港ドル	19.74	0.96%	2.38%	4.18%
シンガポール・ドル	113.56	0.85%	1.01%	2.76%
中国・人民元	21.35	0.85%	1.65%	3.60%
インド・ルピー	1.85	0.92%	1.96%	3.82%
インドネシア・ルピア	0.95	▲1.63%	▲0.90%	0.22%
トルコ・リラ	4.75	0.30%	2.10%	▲3.19%
南アフリカ・ランド	8.08	▲0.60%	1.20%	3.59%
メキシコ・ペソ	9.05	▲1.76%	0.79%	4.30%

※先週末休場の市場は直近値  
 ※国債の騰落率は利回りの変化幅  
 ※米国ハイイールド債券はICE BofA US・ハイイールド・BB-B・インデックス  
 ※東証REIT指数は配当なし  
 ※S&P先進国REIT指数は除く日本、米ドルベース、配当なし  
 ※S&P香港REIT指数、S&PシンガポールREIT指数は米ドルベース、配当なし  
 ※NY金先物は1トロイオンス当たりの米ドル建価格  
 ※アレリアンMLPインデックスは米ドルベース、配当込み  
 ※インドネシア・ルピアは100通貨単位での表示

## ■主要経済指標

### <国内>

コア機械受注(2月)	前月比+7.7%。2カ月ぶりの増加。製造業は同+9.4%。非製造業は同+9.1%。
貿易統計(3月)	貿易収支は3,664億円の黒字。自動車、半導体などの輸出が好調。
訪日外客数(3月)	3月は308.16万人。前年同月比+69.5%、初の300万人を突破。
全国消費者物価指数(3月)	生鮮食品を除くコア指数は前年同月比+2.6%に伸びは鈍化。23年度平均は前年度比+2.8%。

### <米国>

小売売上高(3月)	前月比は+0.7%。2カ月連続のプラス、市場予想を上回る。オンライン小売が増加。
鉱工業生産指数(3月)	前月比+0.4%。製造業は同+0.5%。市場予想を上回る。2月は上方修正。
住宅着工件数(3月)	年率換算132.1万戸、前月比▲14.7%。2020年4月以来で最大の減少率。
中古住宅販売件数(3月)	年率換算419万戸、前月比▲4.3%。住宅ローン金利が再上昇。

### <欧州>

英国消費者物価指数(3月)	前年同月比+3.2%。伸びは前月から鈍化。市場予想を上回った。
---------------	---------------------------------

### <中国>

実質GDP(国内総生産)成長率(1-3月期)	前年同期比+5.3%。伸び率は前期から小幅に拡大。市場予想を上回る。
工業生産指数(3月)	前年同月比+4.5%。1-2月より伸びは鈍化。市場予想を下回る。
小売売上高(3月)	前年同月比+3.1%。1-2月から伸びは鈍化。市場予想を下回る。
固定資産投資(3月)	前年同期比+4.5%。1-2月から伸びは加速。市場予想を上回る。

## ■今後の焦点

### 【国内】

日付	イベント
4/23	3月期決算発表(ニデック)
4/25	全国百貨店売上高(3月)
4/25	3月期決算発表(信越化学)
4/26	東京都区部消費者物価指数(4月)
4/26	日銀金融政策決定会合の結果発表
4/26	3月期決算発表(アドバンテスト)

### 【海外】

日付	イベント
4/22	中国最優遇貸出金利(LPR) 4月
4/23	ユーロ圏総合PMI(購買担当者指数)(4月)
4/23	米製造業PMI(4月)
4/23	米新築住宅販売件数(3月)
4/23	1-3月期決算発表(テスラ)
4/24	1-3月期決算発表(メタ・プラットフォームズ)
4/25	米実質GDP成長率(1-3月期、速報値)
4/25	1-3月期決算発表(インテル、アルファベット、マイクロソフト)
4/26	米個人消費支出デフレーター(3月)

(信頼できると判断したデータを基に三井住友トラスト・アセットマネジメント作成)

## 【投資に関する留意事項】

### ◎投資信託に係るリスクについて

投資信託は、主に国内外の株式や公社債など値動きのある有価証券等を投資対象とし投資元本が保証されていないため、当該資産の市場における取引価格の変動や為替の変動等により投資一単位当たりの価値が変動します。したがってお客様のご投資された金額を下回ることもあります。

また、投資信託は、個別の投資信託毎に投資対象資産の種類や投資制限、取引市場、投資対象国等が異なることから、リスクの内容や性質が異なりますので、ご投資に当たっては投資信託説明書(交付目論見書)や契約締結前交付書面をよくご覧ください。

### ◎投資信託に係る費用について

投資信託にご投資いただくお客様には以下の費用をご負担いただきます。

1. 購入時に直接ご負担いただく費用 (1) 購入時手数料 上限 3.85%(税込) (2) 信託財産留保額 上限 0.1%

2. 換金時に直接ご負担いただく費用 (1) 信託財産留保額 上限 0.5%

3. 保有期間中に間接的にご負担いただく費用 (1) 信託報酬 上限年率 2.09%(税込、概算)

※ファンド・オブ・ファンズ形式の場合は、一部を除き、投資信託が投資対象とする投資信託証券の信託報酬等が別途かかります。

※一部の投資信託および投資信託証券には運用実績等に基づき計算される成功報酬額が別途かかる場合があります。この場合、成功報酬額の加算によってご負担いただく費用が上記の上限を超過する場合がありますが、成功報酬額は運用実績等により変動するため、上限額等を事前に表示することができません。

4. その他費用 (1) 上記以外に投資信託の保有期間等に応じてご負担いただく費用(\*)があります。これらの費用は、運用状況等により変動するため、料率、上限額等を事前に表示することができません。

(\*) 監査費用、有価証券の売買・保管、信託事務に係る諸費用、投資信託証券の解約に伴う信託財産留保額、および投資信託が実質的に投資対象とする仕組み債券の価格に反映される費用等

上記の費用の合計額については、お客様が投資信託を保有される期間等に応じて異なりますので、上限額等を事前に表示することができません。

詳細は投資信託説明書(交付目論見書)、契約締結前交付書面等でご確認ください。

### 《ご注意》

上記に記載しているリスクや費用項目につきましては、一般的な投資信託を想定しております。費用の料率につきましては、三井住友トラスト・アセットマネジメントが運用するすべての公募投資信託のうち、徴収する夫々の費用における最高の料率(作成日現在)を記載しております。投資信託に係るリスクや費用は、夫々の投資信託により異なりますので、ご投資をされる際には、事前によく投資信託説明書(交付目論見書)や契約締結前交付書面をご覧ください。

### ◆設定・運用は



商 号 三井住友トラスト・アセットマネジメント株式会社  
金融商品取引業者 関東財務局長(金商)第347号  
加入協会 一般社団法人投資信託協会  
一般社団法人日本投資顧問業協会

### 【ご留意事項】

- 当資料は三井住友トラスト・アセットマネジメントが投資判断の参考となる情報提供を目的として作成したものであり、金融商品取引法に基づく開示書類ではありません。
- ご購入のお申込みの際は最新の投資信託説明書(交付目論見書)の内容を必ずご確認のうえ、ご自身でご判断ください。
- 投資信託は値動きのある有価証券等(外貨建資産には為替変動リスクを伴います。)に投資しますので基準価額は変動します。したがって、投資元本や利回りが保証されるものではありません。ファンドの運用による損益は全て投資者の皆様に帰属します。
- 投資信託は預貯金や保険契約とは異なり預金保険機構および保険契約者保護機構等の保護の対象ではありません。また、証券会社以外でご購入いただいた場合は、投資者保護基金の保護の対象ではありません。
- 当資料は信頼できると判断した各種情報等に基づき作成していますが、その正確性、完全性を保証するものではありません。また、今後予告なく変更される場合があります。
- 当資料中の図表、数値、その他データについては、過去のデータに基づき作成したものであり、将来の成果を示唆あるいは保証するものではありません。
- 当資料で使用している各指数に関する著作権等の知的財産権、その他の一切の権利はそれぞれの指数の開発元もしくは公表元に帰属します。