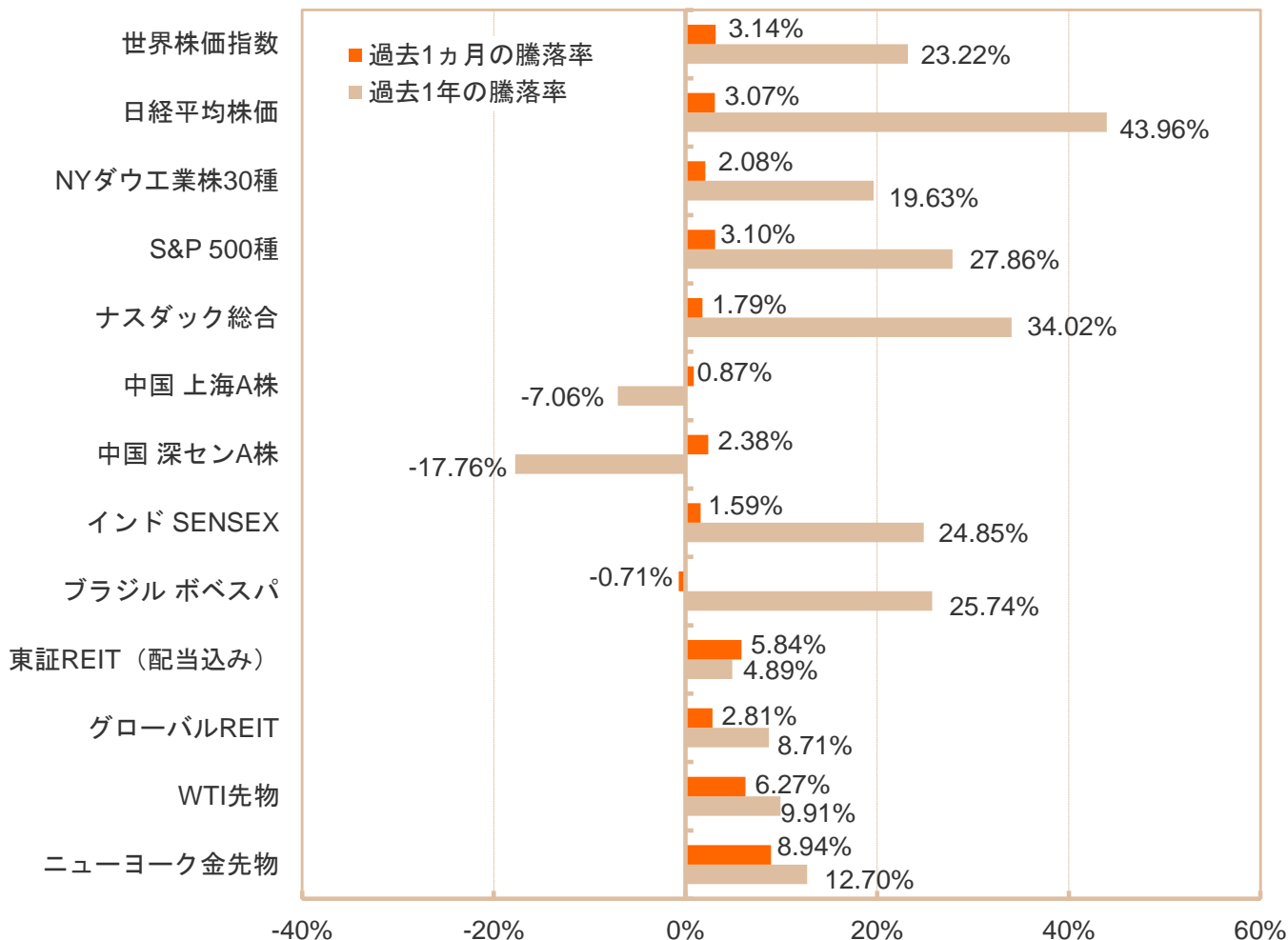


3月の世界株式は、米利下げ観測の後退を背景に米欧の長期金利が上昇したことを受け、ハイテク株を中心に弱含む場面があったものの、下旬に米FRB(連邦準備制度理事会)が市場の予想通り、5会合連続で政策金利を据え置いたほか、会合参加者の利下げ見通しが年内3回で維持されたことなどが好感され、月末にかけて上昇基調となりました。こうした中、米欧日では主要株価指数が最高値を更新しました。なお、日本では約17年ぶりに利上げが行なわれたものの、当面、緩和的な金融環境が継続するとの見通しが示されたことから円が売られ、一時、約34年ぶりの円安・米ドル高水準となりました。

主な指標の騰落率(株式、REIT、コモディティ)

(2024年3月末現在)



※世界株価指数:MSCIオールカントリーワールド・インデックス(米ドル・ベース、ネット・トータルリターン)

※グローバルREIT:S&PグローバルREIT指数(米ドル・ベース、トータルリターン)

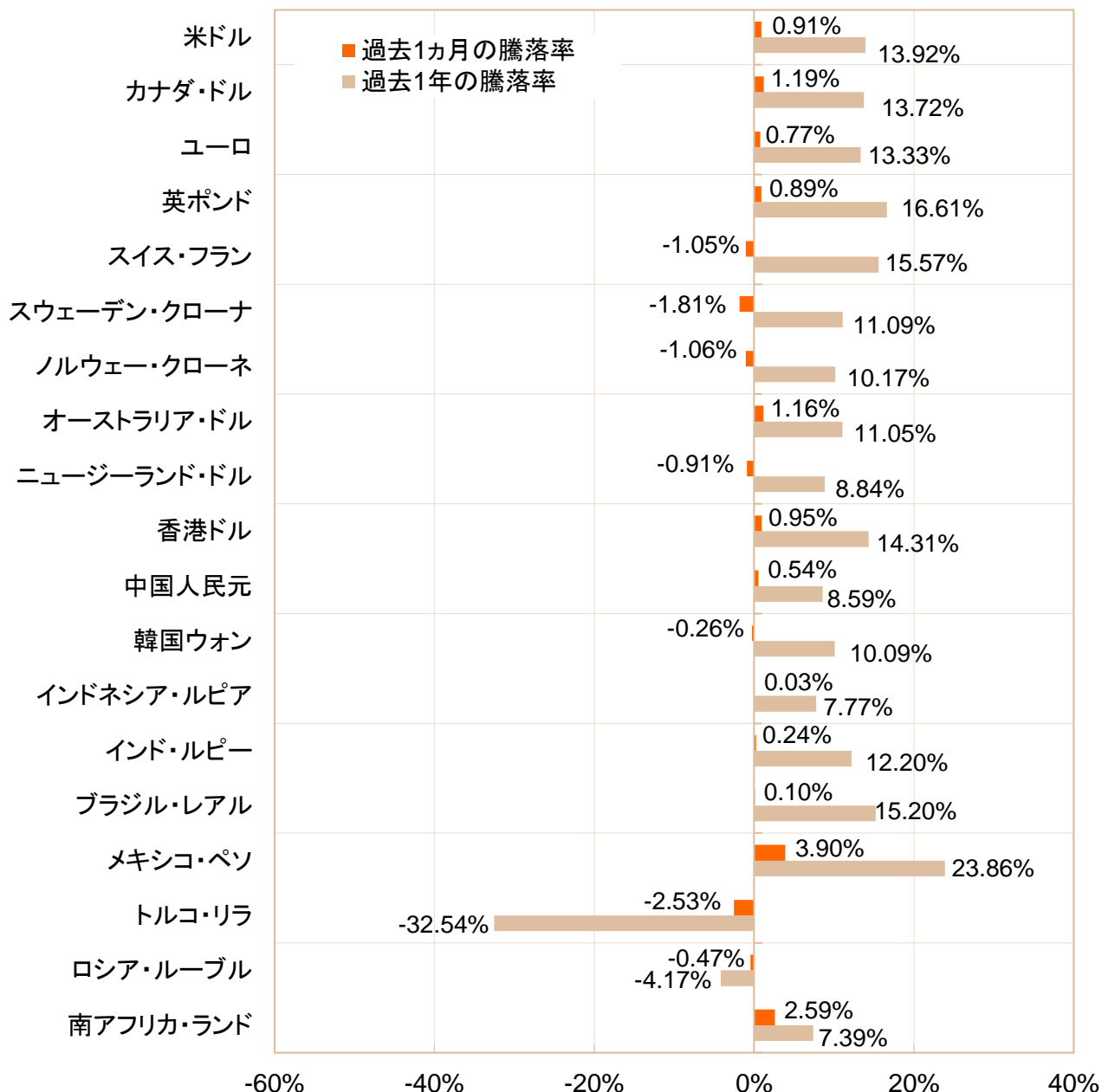
※当資料に示す各指数に関する著作権等の知的財産権その他一切の権利は、当該指数の算出元または公表元に帰属します。

(信頼できると判断したデータをもとに日興アセットマネジメントが作成) ※上記データは過去のものであり、将来を約束するものではありません。

主な為替の騰落率

(2024年3月末現在)

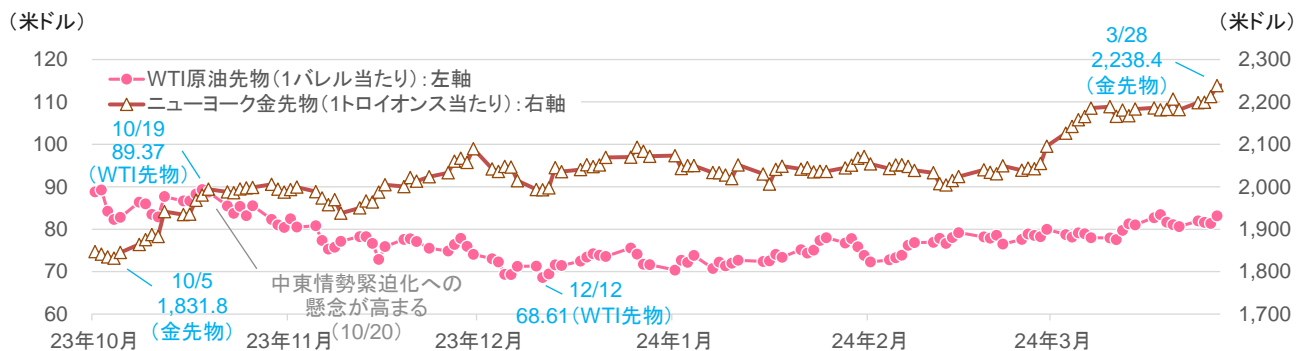
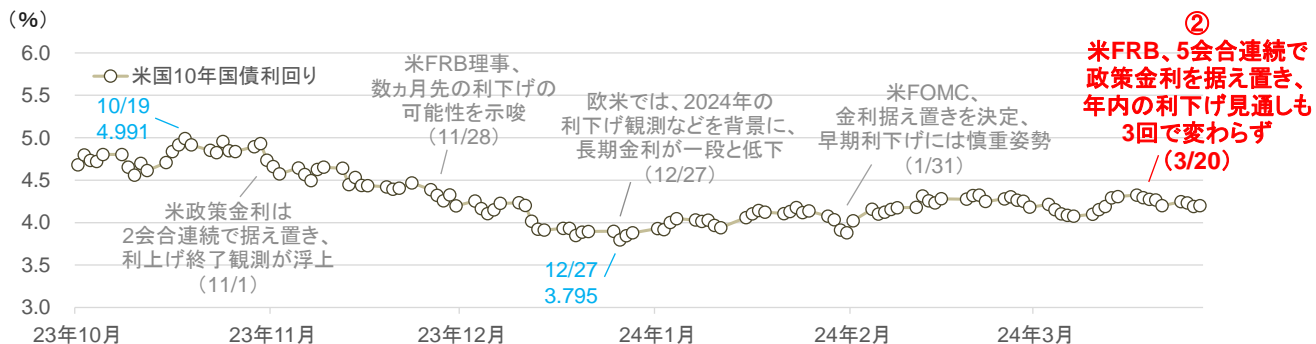
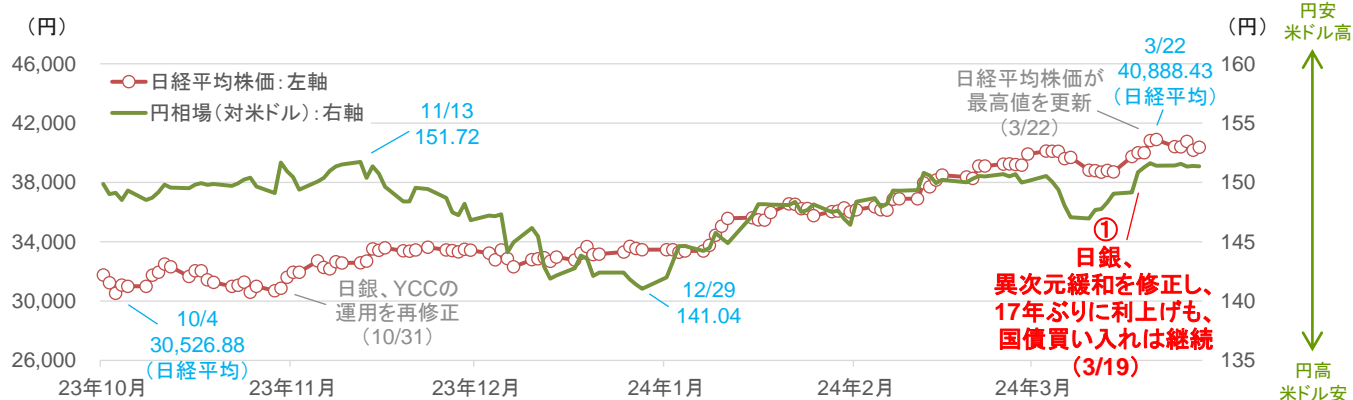
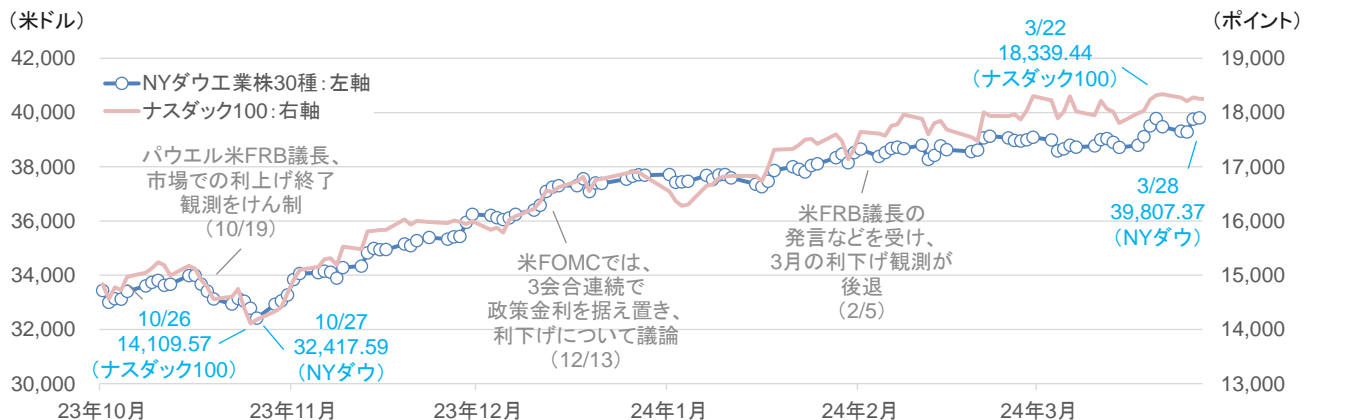
円高 ← → 各国通貨高



(信頼できると判断したデータをもとに日興アセットマネジメントが作成) ※上記データは過去のものであり、将来を約束するものではありません。

過去6カ月の市場の動向

(2023年10月初～2024年3月末)



※グラフ内の番号は次ページの「主な出来事」に対応しています。

(信頼できると判断したデータをもとに日興アセットマネジメントが作成) ※上記データは過去のものであり、将来を約束するものではありません。

※表中の番号は前ページのグラフに対応しています。

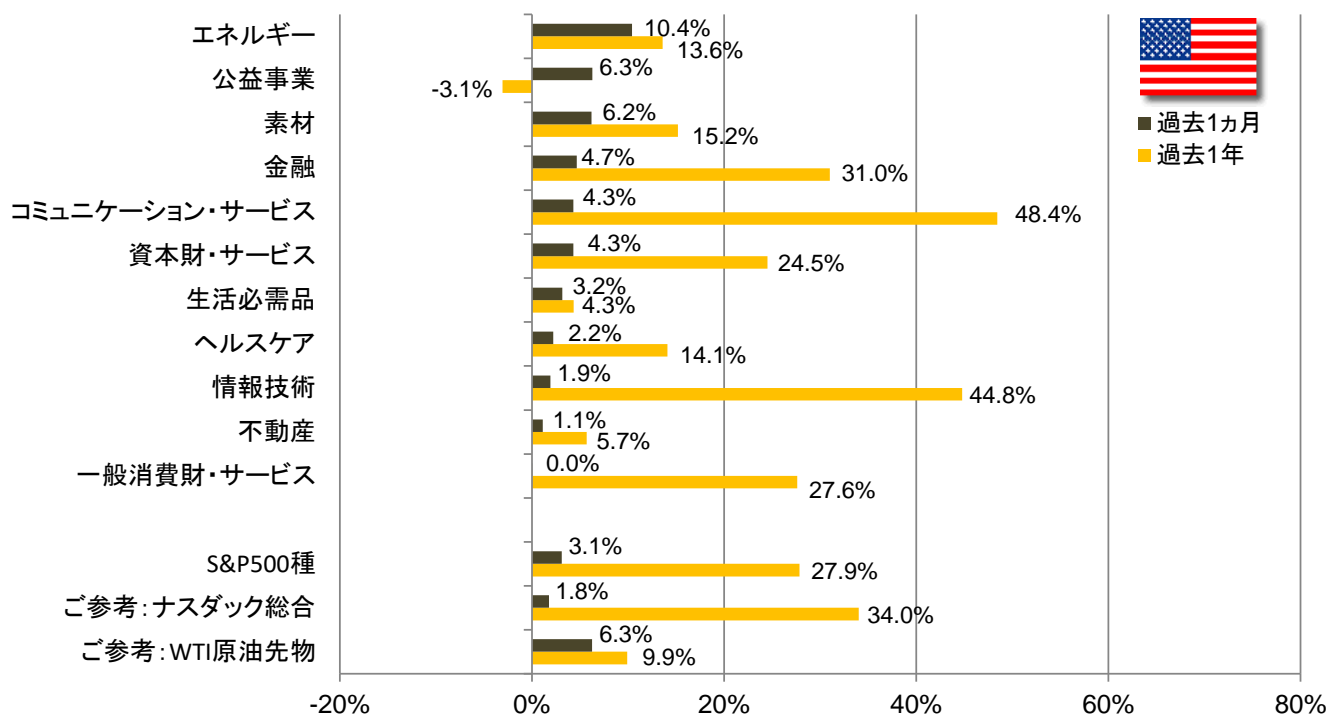
2024年3月の主な出来事

出来事	市場の反応	内容
<p>経済政策</p> <p>中国、経済成長率の目標は2024年も5%前後、1兆元の特別国債を発行</p>	△	<p>5日、全人代(全国人民代表大会、国会に相当)が開幕し、李首相は2024年の経済成長率目標を前年と同じ5%前後に設定すると表明したほか、国の発展モデルを転換し、企業の余剰能力を抑え、不動産部門のリスク解消や地方政府の無駄な支出の削減に取り組む方針を示した。また、国の重要戦略の実施や重点分野での安全保障能力の構築に向け、向こう数年、超長期特別国債を発行するとして、今年は1兆元と発表された。ただし、具体的な景気支援策が示されなかったことなどから、中国本土株式がマチマチとなったほか、香港株式は反落した。</p>
<p>物価動向</p> <p>米消費者物価指数は予想を上回る</p>	△	<p>12日に発表された2月の消費者物価指数は、全体で前年同月比+3.2%と、前月から伸びが高まった一方、コアでは+3.8%と、前月の伸びを下回ったが、ともに2カ月連続で予想を上回った。米利下げ観測が「早く6月開始、年内3回」へ後退し、欧米の国債利回りが総じて上昇した。株式相場は、半導体関連株が反発したのに伴ない、ハイテク株が買われたことなどから上昇し、S&P500指数が最高値を更新した。</p>
<p>景気動向</p> <p>日本では、春闘の集中回答日に満額回答が相次ぎ、金融政策の修正観測が強まる</p>	×	<p>13日、日本では、春闘での大企業の集中回答日を迎え、満額回答が相次いだ。株式市場では、日銀が金融政策の正常化に動きやすくなるとの見方から売りが優勢となり、相場が続落した。ただし、国債に押し目買いが入ったことから、国債利回りは低下した。</p>
<p>金融政策</p> <p>日銀、異次元緩和を修正し、17年ぶりに利上げも、国債買い入れは継続 ①</p>	○	<p>19日、日銀は、2%の物価安定目標の持続的・安定的な実現が見通せる状況に至ったとして、マイナス金利政策の解除のほか、YCC(イールドカーブ・コントロール)の枠組みの廃止、ETF(上場投資信託)・REIT(不動産投資信託)の買い入れの終了などを金融政策決定会合で決めた。政策金利については、金融機関が日銀に預ける当座預金の一部に▲0.1%を適用してきたのを改め、無担保コール翌日物レートで0.0~0.1%とした。ただし、YCC廃止後も従来と同程度の金額の国債買い入れを継続するなどとして、当面、緩和的な金融環境が続くと声明文に記した。外国為替市場では、米・日の金利差が大きく開いた状態が続くとの見方から円が売られ、円相場は1米ドル=150円台に下落した。株式市場でも、金融政策の修正の織り込みが進んでいたことに加え、円安もあり、相場が続伸し、TOPIXは1990年2月以来の高値で引けた。</p>
<p>金融政策</p> <p>米FRB、5会合連続で政策金利を据え置き、年内の利下げ見通しも3回で変わらず ②</p>	○	<p>20日、FRBは、市場予想通り、5会合連続となる政策金利の据え置きをFOMC(連邦公開市場委員会)で決定した。会合参加者の利下げ見通し(中央値)は、年内は3回で変わらなかった。一部では、年内の利下げ見通しが2回に減るとの見方があったことから、国債利回りが低下したほか、株式相場は続伸し、主要3指数が揃って最高値を更新した。</p>
<p>為替動向</p> <p>一時、1990年7月以来、約34年ぶりの円安・米ドル高水準に</p>	○	<p>27日、日銀の田村審議委員が、異例の大規模金融緩和を上手に手じまいしていくために、これからの金融政策の手綱さばきは極めて重要だとの見解を示した一方、現時点の経済・物価見通しに基づくと、当面、緩和的な金融環境が続くと述べた。金融引き締めに向きなタカ派とみられている同委員の発言が市場の想定より慎重な内容だったと受け止められ、円相場が下落し、一時、151円97銭と、1990年7月以来の円安・米ドル高水準となった。こうした動きを受け、鈴木財務相は、行き過ぎた動きにはあらゆる手段を排除せず、断固たる措置を取っていききたいと述べた。円安が輸出関連株への買いにつながったほか、3月期末を前にした配当狙いの買いなどもあり、株式相場が上昇した。なお、財務省と金融庁、日銀が夕方3者会合を開催し、終了後に神田財務官が、行き過ぎた行動にはあらゆる手段を排除せずに適切な行動を取ると述べた。為替介入への警戒感などから欧米市場で円相場は151円台前半で推移した。</p>

(信頼できると判断したデータをもとに日興アセットマネジメントが作成) ※上記データは過去のものであり、将来を約束するものではありません。

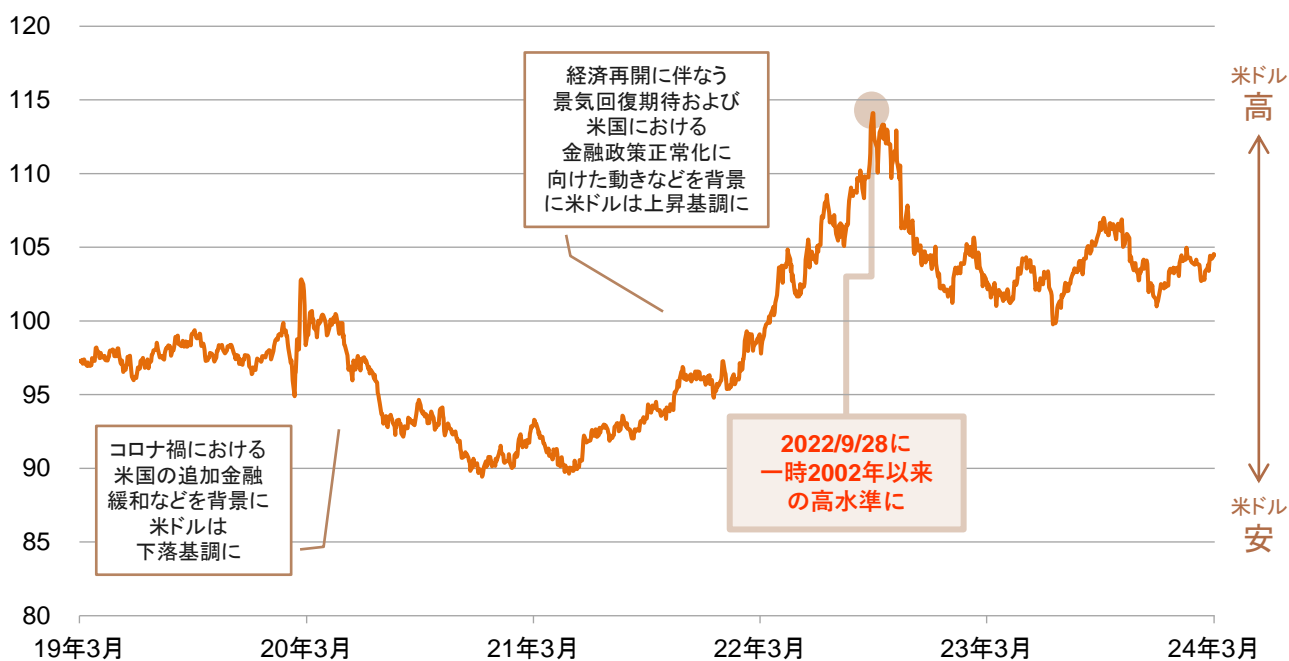
米国株式市場の動向

(2024年3月末現在)



過去5年の米ドルインデックスの推移

(2019年3月末～2024年3月末)

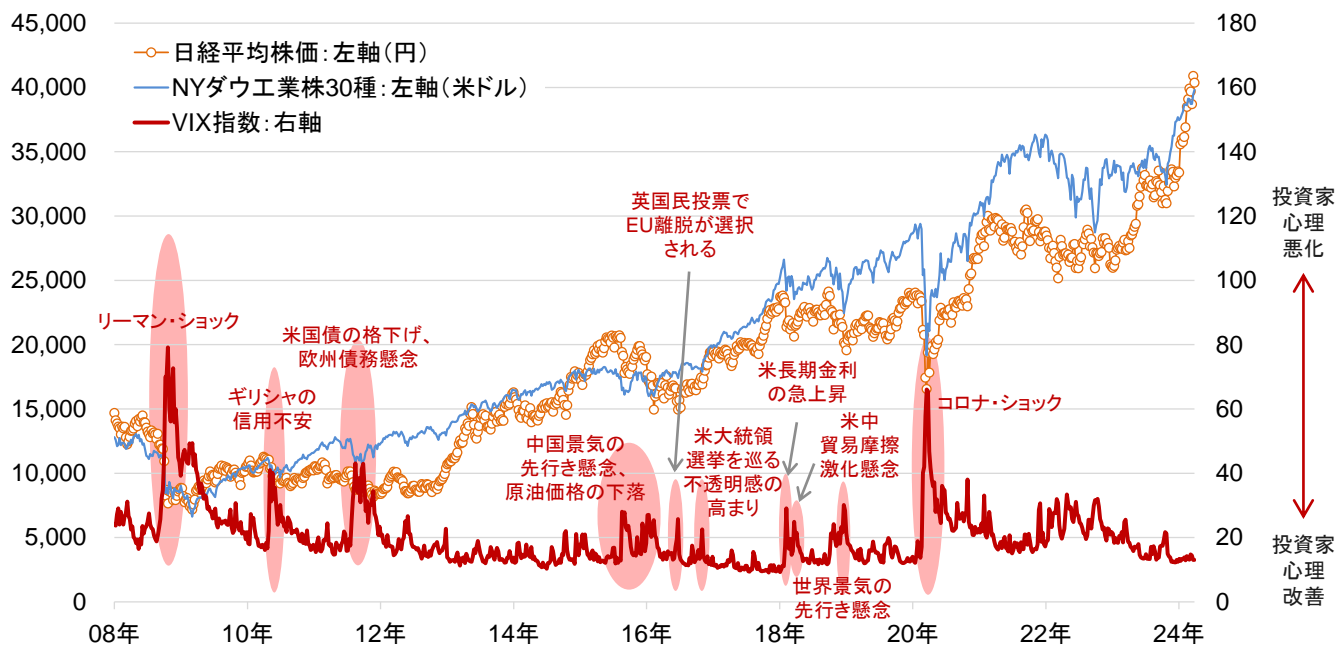


※米ドルインデックスは主要通貨に対する米ドルの水準や動きを示す指数です。

(信頼できると判断したデータをもとに日興アセットマネジメントが作成) ※上記データは過去のものであり、将来を約束するものではありません。

投資家心理とマーケット動向

(2008年1月第1週末～2024年3月第4週末)



VIX指数は、米国の代表的な株価指数S&P500種指数を対象とするオプション取引の値動きをもとに算出される、株価の先行きの変動率（ボラティリティ）を示唆する指標で、「恐怖指数」とも呼ばれています。一般に、市場の不安心理を反映して同指数が上昇する局面では、株価が軟調となる一方、市場心理の改善/安定を反映して、同指数が低下/低位横ばいとなる局面では、株価は堅調とされています。



(信頼できると判断したデータをもとに日興アセットマネジメントが作成) ※上記データは過去のものであり、将来を約束するものではありません。

主要指標の動向 ①

(2024年3月末現在)

指標	当月末	騰落率(%)								
		2023年末比	1ヵ月	3ヵ月	6ヵ月	1年	3年	5年	10年	
株式	世界株価 注1	419.92	8.20	3.14	8.20	20.14	23.22	22.35	67.87	129.48
	先進国株価 注2	10,763.35	8.88	3.21	8.88	21.31	25.11	28.10	76.81	145.42
	先進国(除く日本)株価 注3	12,375.01	8.74	3.23	8.74	21.39	25.06	29.42	79.50	150.43
	新興国株価 注4	546.47	2.37	2.48	2.37	10.42	8.15	▲ 14.40	11.60	33.70
日本	日経平均株価	40,369.44	20.63	3.07	20.63	26.72	43.96	38.35	90.37	172.25
	JPX日経インデックス400	25,047.25	17.15	3.64	17.15	19.76	38.71	42.13	76.68	129.92
	TOPIX(東証株価指数)	2,768.62	17.00	3.47	17.00	19.16	38.19	41.69	73.95	130.16
	東証プライム市場指数 注5	1,425.03	17.04	3.48	17.04	19.18	38.24	-	-	-
	東証スタンダード市場指数 注5	1,286.24	10.00	1.28	10.00	12.59	22.11	-	-	-
米国	東証グロス市場指数 注5	938.04	5.28	▲ 2.97	5.28	▲ 0.01	▲ 2.67	-	-	-
	NYダウ工業株30種	39,807.37	5.62	2.08	5.62	18.80	19.63	20.70	53.53	141.88
	S&P 500種	5,254.35	10.16	3.10	10.16	22.53	27.86	32.26	85.38	180.63
	ナスダック総合	16,379.46	9.11	1.79	9.11	23.91	34.02	23.65	111.91	290.08
	ナスダック100	18,254.69	8.49	1.17	8.49	24.05	38.49	39.44	147.39	407.68
欧州	フィラデルフィア半導体	4,905.21	17.48	3.77	17.48	42.83	51.82	56.97	251.50	736.00
	英国 FTSE100	7,952.62	2.84	4.23	2.84	4.53	4.20	18.45	9.25	20.52
	ドイツ DAX指数	18,492.49	10.39	4.61	10.39	20.19	18.32	23.21	60.44	93.52
	ユーロ・ストックス	520.21	9.72	4.39	9.72	17.98	13.79	20.39	41.77	60.88
アジア・オセアニア	ストックス・ヨーロッパ600指数	512.67	7.03	3.65	7.03	13.87	11.98	19.34	35.24	53.35
	中国 CSI300	3,537.48	3.10	0.61	3.10	▲ 4.12	▲ 12.67	▲ 29.93	▲ 8.65	64.82
	中国 上海A株	3,188.24	2.22	0.87	2.22	▲ 2.24	▲ 7.06	▲ 11.63	▲ 1.51	49.77
	中国 深センA株	1,828.00	▲ 4.92	2.38	▲ 4.92	▲ 8.52	▲ 17.76	▲ 21.22	3.11	68.37
	中国 創業板	1,818.20	▲ 3.87	0.62	▲ 3.87	▲ 9.27	▲ 24.23	▲ 34.09	7.36	36.93
	香港 ハンセン指数	16,541.42	▲ 2.97	0.18	▲ 2.97	▲ 7.12	▲ 18.92	▲ 41.71	▲ 43.06	▲ 25.32
	台湾 加権指数	20,294.45	13.18	7.00	13.18	24.10	27.89	23.51	90.72	129.33
	韓国 KOSPI	2,746.63	3.44	3.95	3.44	11.42	10.89	▲ 10.28	28.31	38.33
	シンガポール ST	3,224.01	▲ 0.50	2.62	▲ 0.50	0.21	▲ 1.07	1.85	0.35	1.11
	タイ SET	1,377.94	▲ 2.68	0.53	▲ 2.68	▲ 6.35	▲ 14.37	▲ 13.18	▲ 15.91	0.12
	インドネシア ジャカルタ総合	7,288.81	0.22	▲ 0.37	0.22	5.03	7.11	21.77	12.68	52.86
	フィリピン 総合	6,903.53	7.03	▲ 0.59	7.03	9.21	6.21	7.15	▲ 12.84	7.39
	ベトナム VN	1,284.09	13.64	2.50	13.64	11.26	20.61	7.78	30.93	117.06
	インド SENSEX	73,651.35	1.95	1.59	1.95	11.88	24.85	48.76	90.45	229.00
	豪州 S&P/ASX200	7,896.86	4.03	2.57	4.03	12.03	10.02	16.29	27.77	46.38
	ニュージーランド NZSX 浮動株50	12,105.29	2.84	3.10	2.84	7.16	1.86	▲ 3.63	22.96	135.51
中南米	ブラジル ボベスパ	128,106.10	▲ 4.53	▲ 0.71	▲ 4.53	9.90	25.74	9.84	34.26	154.10
	メキシコ IPC	57,369.01	▲ 0.03	3.53	▲ 0.03	12.76	6.43	21.43	32.55	41.79
東欧	ロシア RTS(米ドル建て)	1,136.91	4.93	0.85	4.93	12.84	14.06	▲ 23.03	▲ 5.11	▲ 7.27
	トルコ イスタンブール100種	9,142.40	22.39	▲ 0.56	22.39	9.69	89.95	556.91	874.84	1211.00
その他	南アフリカ FTSE/JSE アフリカ全株指数	74,535.99	▲ 3.07	2.48	▲ 3.07	2.97	▲ 2.06	12.11	32.01	56.03
	エジプト EGX30	26,883.39	7.99	▲ 7.18	7.99	33.26	63.74	154.38	82.41	244.44

● 休場の場合は、直前の営業日のデータを使用

- 注1 世界株価指数 : MSCIオールカントリーワールド・インデックス(米ドル・ベース、ネット・トータルリターン)
- 注2 先進国株価指数 : MSCIワールド・インデックス(米ドル・ベース、ネット・トータルリターン)
- 注3 先進国(除く日本)株価指数 : MSCI-KOKUSAIインデックス(米ドル・ベース、ネット・トータルリターン)
- 注4 新興国株価指数 : MSCIエマージング・マーケット・インデックス(米ドル・ベース、ネット・トータルリターン)
- 注5 当該指数は、2022年4月1日=1,000で算出開始のため、算出可能な期間のみ表示。

(信頼できると判断したデータをもとに日興アセットマネジメントが作成) ※上記データは過去のものであり、将来を約束するものではありません。

主要指標の動向 ②

(2024年3月末現在)

指標	当月末	騰落率(%)								
		2023年末比	1ヵ月	3ヵ月	6ヵ月	1年	3年	5年	10年	
債券										
日本国債 注6	339.25	▲ 0.72	▲ 0.17	▲ 0.72	0.32	▲ 3.49	▲ 7.35	▲ 8.41	3.03	
先進国(除く日本)国債 注7	977.87	▲ 1.74	0.64	▲ 1.74	6.36	1.36	▲ 14.62	▲ 5.89	▲ 3.40	
新興国債券 注8	774.56	2.32	2.20	2.32	13.10	10.78	▲ 12.51	▲ 7.82	14.89	
商品など										
東証REIT(配当込み)	4,410.17	0.62	5.84	0.62	▲ 1.30	4.89	0.25	14.52	78.91	
グローバルREIT指数 注9	667.91	▲ 0.91	2.81	▲ 0.91	14.75	8.71	5.09	11.88	62.98	
WTI先物	83.17	16.08	6.27	16.08	▲ 8.39	9.91	40.58	38.29	▲ 18.12	
ニューヨーク金先物	2,238.40	8.04	8.94	8.04	19.95	12.70	30.47	72.38	74.36	
シンガポール鉄鉱石先物	100.10	▲ 28.54	▲ 14.07	▲ 28.54	▲ 16.31	▲ 20.12	▲ 35.63	18.36	▲ 14.90	
CRB指数	290.29	10.03	5.53	10.03	2.02	8.43	56.95	57.98	▲ 4.72	
S&P MLP トータルリターン指数	8,356.02	13.15	4.97	13.15	16.67	34.64	119.18	73.86	42.83	
S&P BDC トータルリターン指数	393.01	6.00	3.95	6.00	12.21	28.50	42.91	70.99	107.03	
ビットコイン	70,845.76	66.66	15.33	66.66	161.69	149.50	20.16	1630.91	15111.11	

為替(米ドルインデックスを除き、対円)	当月末	騰落率(%)								
		2023年末比	1ヵ月	3ヵ月	6ヵ月	1年	3年	5年	10年	
北米										
米ドルインデックス	104.49	3.11	0.32	3.11	▲ 1.59	1.93	12.07	7.40	30.45	
米ドル	151.35	7.31	0.91	7.31	1.33	13.92	36.70	36.52	46.61	
カナダ・ドル	111.77	5.12	1.19	5.12	1.60	13.72	26.82	34.59	19.64	
欧州										
ユーロ	163.30	4.87	0.77	4.87	3.39	13.33	25.75	31.32	14.89	
英ポンド	191.03	6.39	0.89	6.39	4.83	16.61	25.19	32.25	11.06	
スイス・フラン	167.77	0.07	▲ 1.05	0.07	2.82	15.57	43.00	50.60	43.77	
スウェーデン・クローナ	14.20	1.51	▲ 1.81	1.51	3.80	11.09	11.94	19.03	▲ 11.00	
アイスランド・クローネ	1.087	4.75	0.21	4.75	0.23	12.33	24.40	20.27	18.70	
ノルウェー・クローネ	13.97	0.81	▲ 1.06	0.81	0.07	10.17	7.93	8.85	▲ 18.95	
デンマーク・クローネ	21.90	4.85	0.71	4.85	3.39	13.29	25.41	31.42	15.01	
アジア・オセアニア										
中国人民元	20.96	5.49	0.54	5.49	2.51	8.59	24.19	26.91	26.23	
香港ドル	19.34	7.11	0.95	7.11	1.41	14.31	35.79	36.95	45.32	
台湾ドル	4.73	2.57	▲ 0.10	2.57	2.25	8.16	21.80	31.58	39.73	
韓国ウォン(100ウォン当たり)	11.23	2.95	▲ 0.26	2.95	1.43	10.09	14.46	15.27	15.81	
シンガポール・ドル	112.18	5.00	0.65	5.00	2.59	12.45	36.26	37.20	36.67	
マレーシア・リンギ	32.03	3.69	1.42	3.69	0.88	6.04	20.12	18.07	1.39	
タイ・バーツ	4.16	1.47	▲ 0.34	1.47	1.98	7.08	17.45	19.22	30.77	
インドネシア・ルピア(100ルピア当たり)	0.955	4.24	0.03	4.24	▲ 1.20	7.77	25.21	22.65	5.05	
フィリピン・ペソ	2.69	5.47	1.14	5.47	2.39	9.98	18.05	27.80	17.03	
ベトナム・ドン(100ドン当たり)	0.610	4.36	0.39	4.36	▲ 0.78	7.79	27.08	27.67	24.57	
インド・ルピー	1.81	6.60	0.24	6.60	0.80	12.20	19.77	13.16	5.62	
オーストラリア・ドル	98.59	2.63	1.16	2.63	2.63	11.05	17.23	25.32	3.09	
ニュージーランド・ドル	90.46	1.51	▲ 0.91	1.51	0.98	8.84	16.98	19.93	1.07	
中南米										
ブラジル・レアル	30.20	3.94	0.10	3.94	1.74	15.20	53.72	6.84	▲ 33.54	
メキシコ・ペソ	9.14	9.99	3.90	9.99	6.61	23.86	68.63	60.13	15.58	
コロンビア・ペソ(100ペソ当たり)	3.92	7.86	2.65	7.86	7.07	37.70	29.65	12.81	▲ 25.08	
チリ・ペソ(100ペソ当たり)	15.44	▲ 3.53	▲ 0.47	▲ 3.53	▲ 7.69	▲ 7.58	0.48	▲ 5.20	▲ 17.95	
ペルー・ヌエボ・ソル	40.66	6.81	2.49	6.81	3.05	15.21	37.50	21.73	10.74	
東欧										
ロシア・ルーブル	1.64	3.92	▲ 0.47	3.92	6.91	▲ 4.17	11.88	▲ 2.89	▲ 44.37	
ポーランド・ズロチ	38.05	6.20	1.32	6.20	11.44	23.69	35.66	31.71	11.51	
ハンガリー・フォリント(100フォリント当たり)	41.47	2.13	0.44	2.13	2.28	9.46	15.58	7.08	▲ 10.36	
ルーマニア・レイ	32.87	5.08	0.78	5.08	3.53	12.98	24.52	26.02	3.13	
トルコ・リラ	4.67	▲ 2.49	▲ 2.53	▲ 2.49	▲ 14.15	▲ 32.54	▲ 65.21	▲ 76.47	▲ 90.32	
その他										
南アフリカ・ランド	8.02	4.04	2.59	4.04	1.57	7.39	7.02	4.86	▲ 18.20	
エジプト・ポンド	3.19	▲ 30.05	▲ 34.27	▲ 30.05	▲ 33.96	▲ 25.76	▲ 54.70	▲ 50.11	▲ 78.45	

● 休場の場合は、直前の営業日のデータを使用

- 注6 日本国債指数 : FTSE日本国債インデックス(円ベース)
- 注7 先進国(除く日本)国債指数 : FTSE世界国債インデックス(除く日本、ヘッジなし・米ドル・ベース)
- 注8 新興国債券指数 : JPモルガン・エマーGING・マーケット・ボンド・インデックス・プラス(ヘッジなし・米ドル・ベース)
- 注9 グローバルREIT指数 : S&PグローバルREIT指数(米ドル・ベース、トータルリターン)

(信頼できると判断したデータをもとに日興アセットマネジメントが作成) ※上記データは過去のものであり、将来を約束するものではありません。