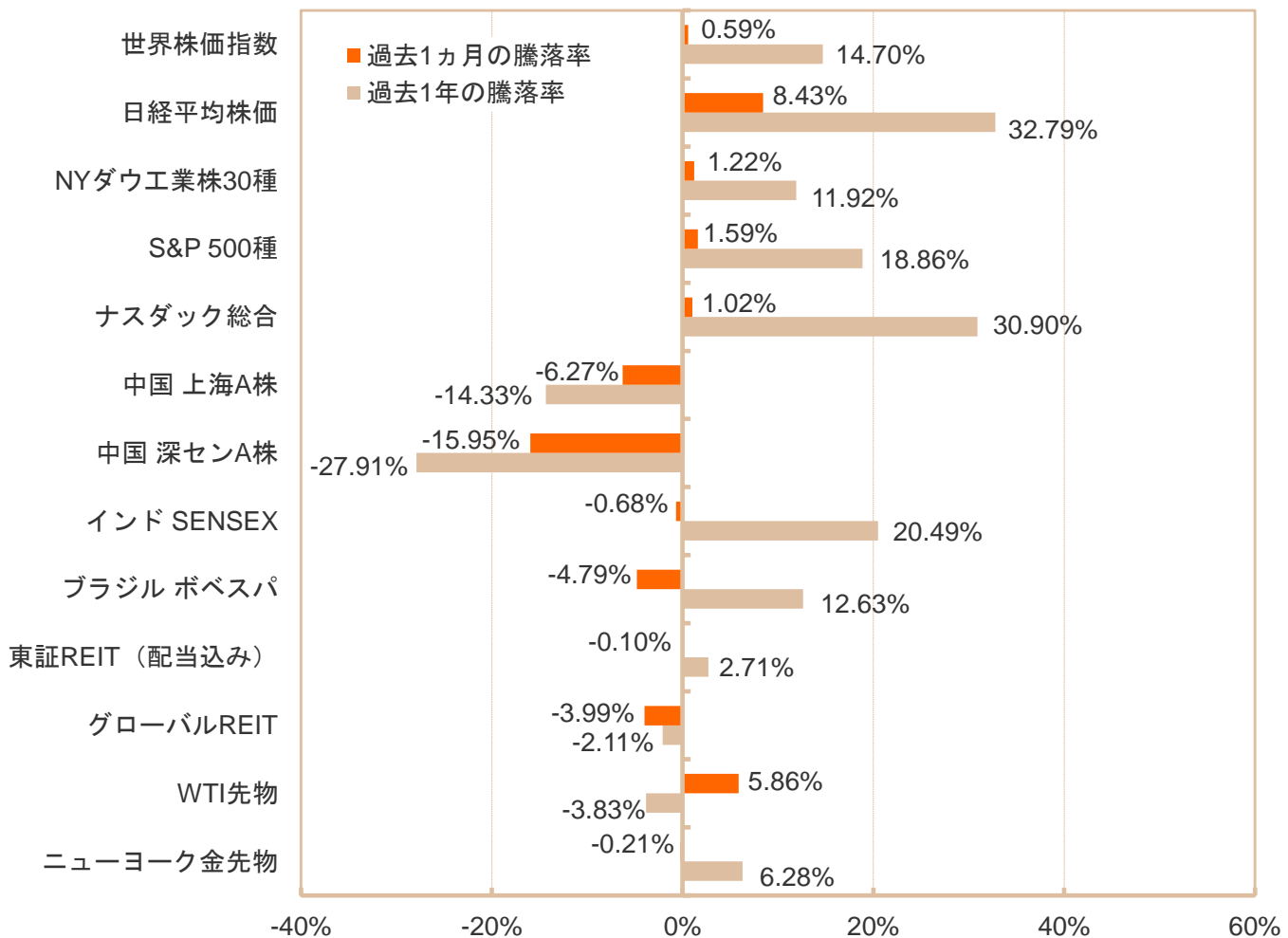


1月の世界株式は、欧米の金融当局者から早期の利下げ観測をけん制する発言が相次いだほか、中国景気の先行き不透明感などから、中旬にかけて弱含む場面が見られました。しかし、その後は、米経済が軟着陸に向かうとの見方が強まったほか、欧米の好調な企業決算などを背景にハイテク株が買われたことなどから下旬にかけて上昇基調となり、欧米の主要株価指数が最高値を更新、日本株式は約33年11ヵ月ぶりの高値となりました。なお、30-31日に開催された米FOMC(連邦公開市場委員会)では、4会合連続の政策金利据え置きが決定されたものの、早期の利下げに慎重な姿勢が示されました。

### 主な指標の騰落率(株式、REIT、コモディティ)

(2024年1月末現在)



※世界株価指数:MSCIオールカントリーワールド・インデックス(米ドル・ベース、ネット・トータルリターン)

※グローバルREIT:S&PグローバルREIT指数(米ドル・ベース、トータルリターン)

※当資料に示す各指数に関する著作権等の知的財産権その他一切の権利は、当該指数の算出元または公表元に帰属します。

(信頼できると判断したデータをもとに日興アセットマネジメントが作成) ※上記データは過去のものであり、将来を約束するものではありません。

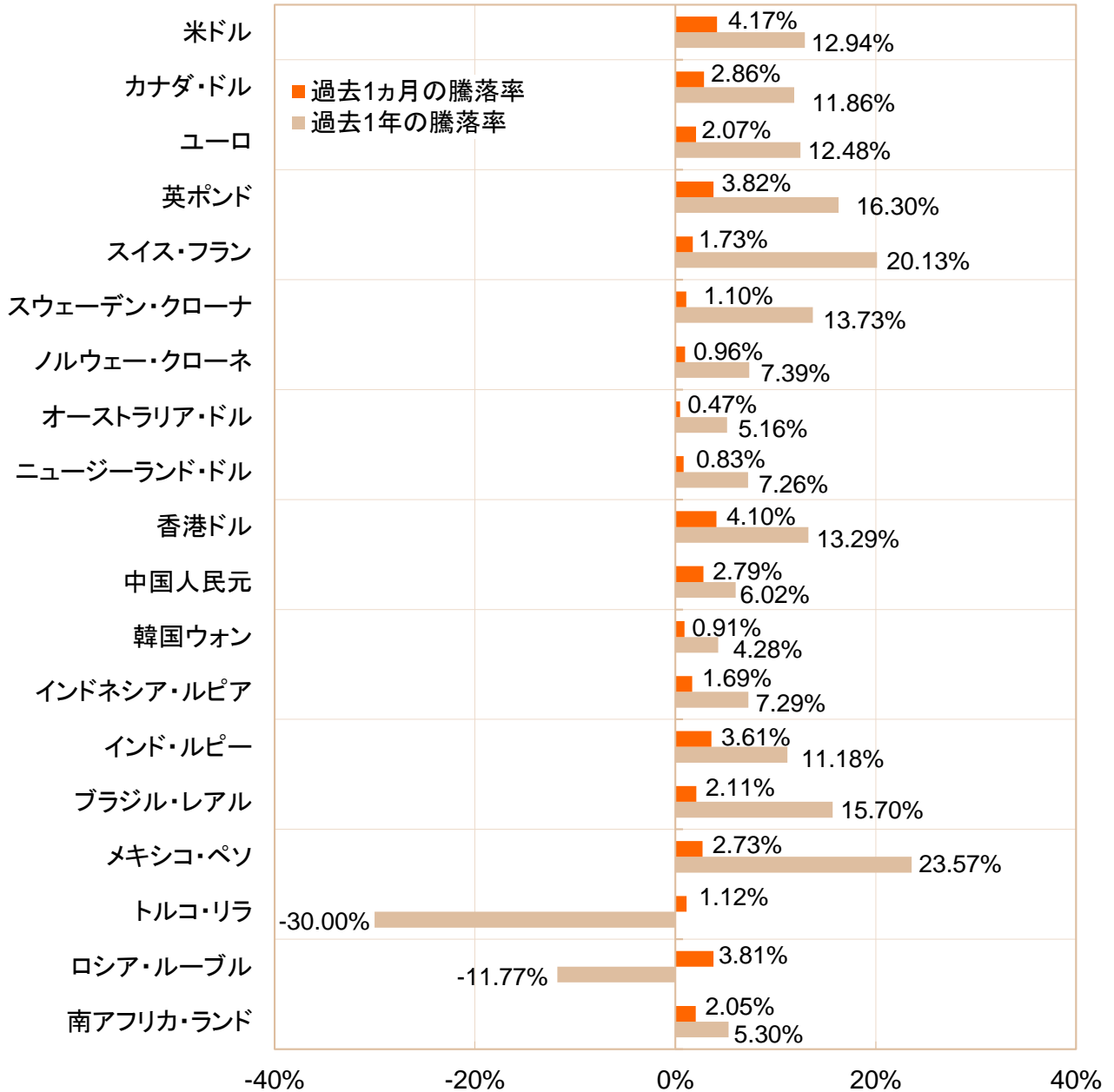
日興アセットマネジメント

当資料は、日興アセットマネジメントが情報提供を目的として作成したものであり、特定ファンドの勧誘資料ではありません。また、弊社ファンドの運用に何等影響を与えるものではありません。なお、掲載されている見解および図表等は当資料作成時点のものであり、将来の市場環境の変動等を保証するものではありません。投資信託は、値動きのある資産(外貨建資産には為替変動リスクもあります。)を投資対象としているため、基準価額は変動します。したがって、元金を割り込むことがあります。投資信託の申込み・保有・換金時には、費用をご負担いただく場合があります。詳しくは、投資信託説明書(交付目論見書)をご覧ください。

主な為替の騰落率

(2024年1月末現在)

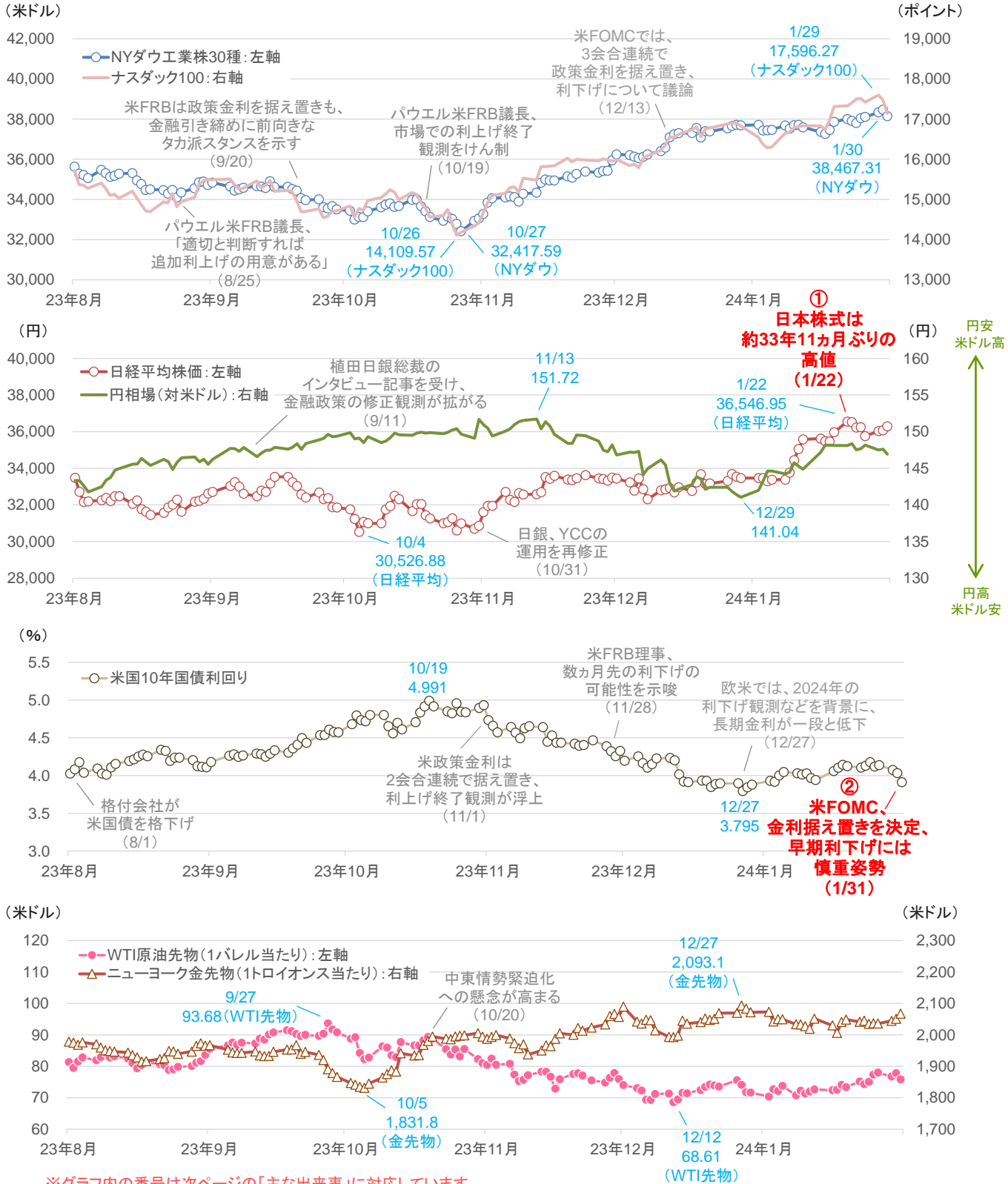
円高 ← → 各国通貨高



(信頼できると判断したデータをもとに日興アセットマネジメントが作成) ※上記データは過去のものであり、将来を約束するものではありません。

過去6カ月の市場の動向

(2023年8月初～2024年1月末)



※グラフ内の番号は次ページの「主な出来事」に対応しています。

(信頼できると判断したデータをもとに日興アセットマネジメントが作成) ※上記データは過去のものであり、将来を約束するものではありません。

※表中の番号は前ページのグラフに対応しています。

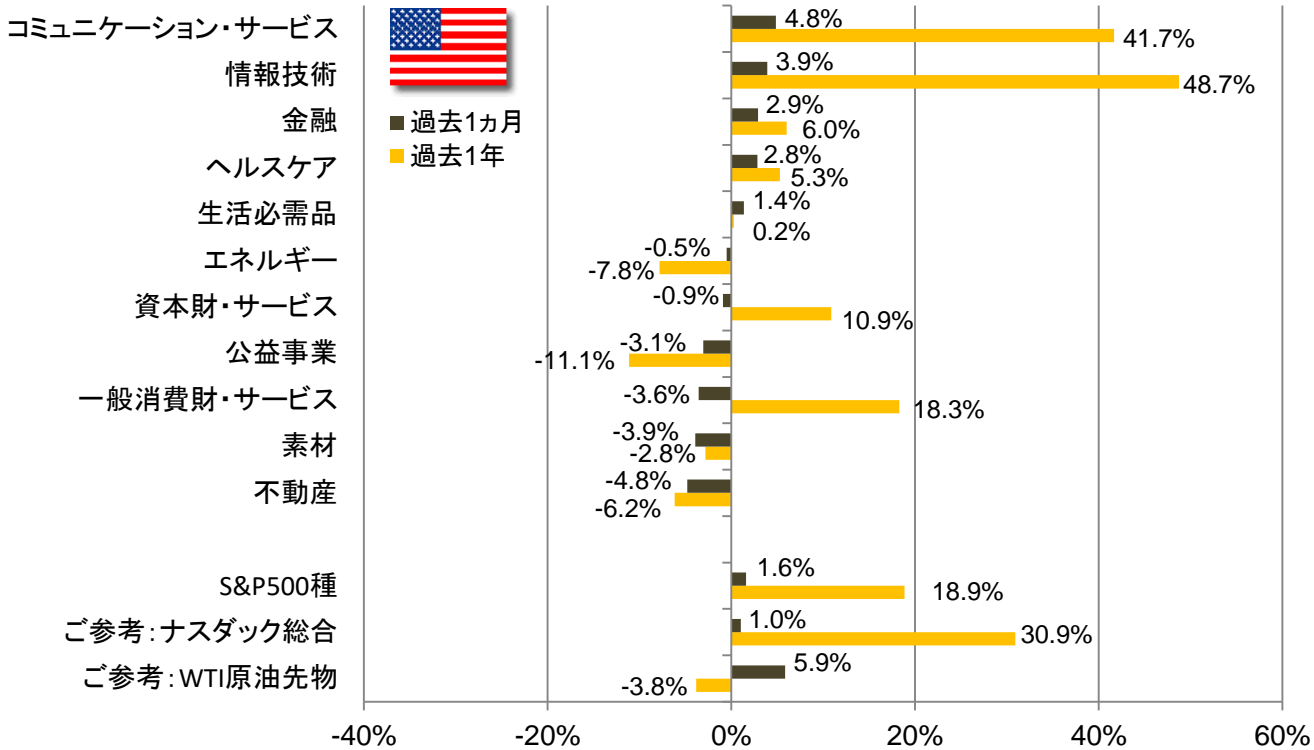
2024年1月の主な出来事

出来事	市場の反応	内容
金融政策 欧米の金融当局者から早期利下げ観測をけん制する発言が続く	×	16日、ユーロ圏では、仏中銀総裁がECB(欧州中央銀行)による年内利下げの可能性は高いとしながらも、そのタイミングについて語るのは時期尚早だと述べた。米国では、FRB(連邦準備制度理事会)のウォラー理事が、物価目標の達成は射程圏内にあり、インフレ再燃などがない限り、年内の利下げが可能になるとしながらも、利下げは秩序だとして慎重に行なうべきとの見解を示した。早期利下げ観測をけん制する発言を受け、欧米の国債利回りが上昇したほか、株式相場は下落した。
景気動向 中国の主要経済指標はマチマチながら、予想を下回った四半期GDPなどが嫌気される	×	17日に発表された中国の10-12月期のGDPは前年同期比+5.2%と、前期の伸びを上回ったが、予想を下回った。ただし、2023年通年のGDPは前年比+5.2%と、+5%程度との政府目標を達成した。12月単月では、鉱工業生産が前年同月比+6.8%と、予想を上回り、2022年1-2月以来の高い伸びとなったが、小売売上高は+7.4%と、予想以上に伸びが鈍化した。また、1-12月累計では、都市部固定資産投資が前年同期比+3.0%と、予想を上回った一方、不動産投資は▲9.6%と、予想以上の落ち込みとなった。さらに、12月の新築住宅価格は前月比▲0.45%と、2015年2月以来の大幅低下だった。冴えない指標を受けて景気の先行き懸念が強まり、中国本土・香港株式や人民元が下落した。
株価動向 日本株式は約33年11か月ぶりの高値 ①	○	22日、前週末のハイテク株をけん引役とした米株高や、翌日までの日銀の金融政策決定会合で緩和策が維持されるとの見方などを背景に株式相場が大幅続伸し、日経平均株価およびTOPIXが1990年2月以来の高値で引けた。
企業業績 欧米の企業決算などを受けて、ハイテク株が買われる	○	24日、欧州では、10-12月期の受注が市場予想を大きく上回った蘭半導体製造装置メーカーや、AI(人工知能)事業の強化に向けた構造改革の一環として人員削減計画を発表した独ソフトウェア大手など、ハイテク株が買われたほか、中国人民銀行(中央銀行)による預金準備率引き下げの発表が好感されたことなどから反発した。米国では、前日の決算発表で10-12月期の売上高が予想を上回った動画配信大手など、ハイテク株が買われ、ナスダック総合指数が2022年1月以来の高値で引けたほか、S&P500指数も僅かに続伸し、最高値を更新したが、長期金利の上昇が嫌気され、ニューヨーク・ダウ工業株30種は続落した。
景気動向 GDPの発表を受け、米経済が軟着陸に向かうとの見方が強まる	○	25日に発表された米国の10-12月期のGDP速報値は前期比年率+3.3%と、前期から鈍化したが、個人消費が堅調を維持したことなどから、予想を上回った。同四半期のコアPCE(個人消費支出)物価指数は前期比年率+2.0%と、市場予想通り、前期と同率だった。GDP成長率が予想を上回ったものの、コアPCE物価指数が前期と同じ伸びにとどまったことなどをを受け、早期利下げ観測が強まり、国債利回りが低下した。株式市場では、大手企業による決算発表の内容はマチマチとなったものの、米経済が軟着陸に向かうとの期待の高まりを受け、主要2指数が揃って最高値を更新、ナスダック総合指数も2022年1月以来の高値で引けた。
金融政策 米FOMC、金利据え置きを決定、早期利下げには慎重姿勢 ②	×	31日、FOMCでは、政策金利の4会合連続の据え置きが決定された。ただし、FOMCの声明では、インフレ率が目標の2%に持続的に向かっていると確信を強めるまで、利下げが適切になるとはみていないとして、早期の利下げに慎重な姿勢が示された。また、FRBのパウエル議長は会見で、次回3月の会合での利下げの可能性は低いとの見解を示した。FOMCを受け、国債利回りは上昇する場面もあったが、経済指標で労働需給の緩和が示唆されたことなどをを受け、利回りは引けにかけて低下した。株式相場は、前日の決算発表で中核事業の売上高が市場予想を下回った主力IT企業の株価が大幅安となるなど、ハイテク株を中心に下落した。

(信頼できると判断したデータをもとに日興アセットマネジメントが作成) ※上記データは過去のものであり、将来を約束するものではありません。

米国株式市場の動向

(2024年1月末現在)



過去5年の米ドルインデックスの推移

(2019年1月末～2024年1月末)

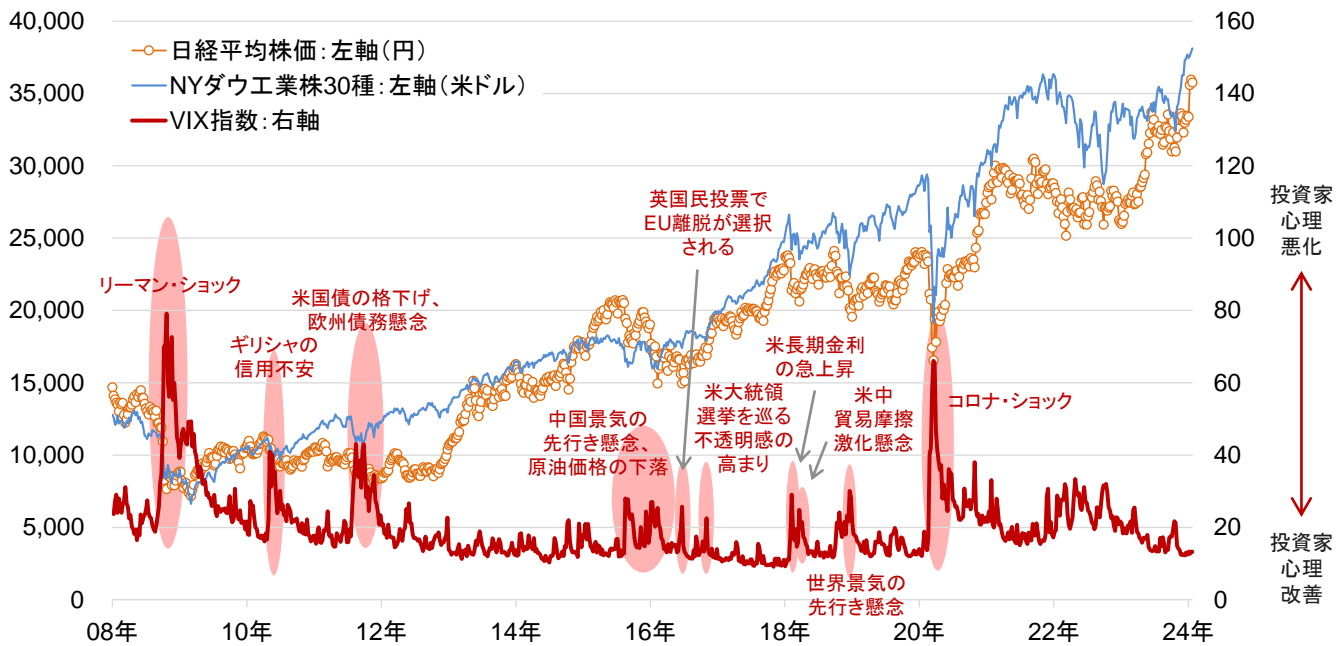


※米ドルインデックスは主要通貨に対する米ドルの水準や動きを示す指数です。

(信頼できると判断したデータをもとに日興アセットマネジメントが作成) ※上記データは過去のものであり、将来を約束するものではありません。

投資家心理とマーケット動向

(2008年1月第1週末～2024年1月第4週末)



VIX指数は、米国の代表的な株価指数S&P500種指数を対象とするオプション取引の値動きをもとに算出される、株価の先行きの変動率（ボラティリティ）を示唆する指標で、「恐怖指数」とも呼ばれています。一般に、市場の不安心理を反映して同指数が上昇する局面では、株価が軟調となる一方、市場心理の改善/安定を反映して、同指数が低下/低位横ばいとなる局面では、株価は堅調とされています。



(信頼できると判断したデータをもとに日興アセットマネジメントが作成) ※上記データは過去のものであり、将来を約束するものではありません。

主要指標の動向 ①

(2024年1月末現在)

	指標	当月末	騰落率(%)							
			2023年末比	1か月	3か月	6か月	1年	3年	5年	10年
株式	世界株価 注1	390.39	0.59	0.59	15.15	4.08	14.70	19.49	62.25	124.64
	先進国株価 注2	10,004.09	1.20	1.20	16.12	5.31	16.99	26.17	71.50	139.87
	先進国(除く日本)株価 注3	11,491.49	0.98	0.98	15.97	5.13	16.89	27.71	74.54	146.09
	新興国株価 注4	509.04	▲ 4.64	▲ 4.64	7.01	▲ 6.00	▲ 2.94	▲ 20.87	5.07	32.62
日本	日経平均株価	36,286.71	8.43	8.43	17.59	9.39	32.79	31.17	74.68	143.30
	JPX日経インデックス400	23,058.74	7.85	7.85	14.23	9.58	29.51	40.51	65.50	108.97
	TOPIX(東証株価指数)	2,551.10	7.81	7.81	13.20	9.84	29.15	41.04	62.75	109.00
	東証プライム市場指数 注5	1,312.80	7.82	7.82	13.18	9.83	29.16	-	-	-
	東証スタンダード市場指数 注5	1,230.37	5.22	5.22	11.58	9.83	19.87	-	-	-
東証グロース市場指数 注5	900.46	1.06	1.06	7.94	▲ 9.21	▲ 8.43	-	-	-	
米国	NYダウ工業株30種	38,150.30	1.22	1.22	15.42	7.29	11.92	27.24	52.60	143.01
	S&P 500種	4,845.65	1.59	1.59	15.54	5.59	18.86	30.46	79.20	171.83
	ナスダック総合	15,164.01	1.02	1.02	18.00	5.70	30.90	16.02	108.25	269.50
	ナスダック100	17,137.24	1.85	1.85	18.93	8.76	41.61	32.59	148.12	386.59
	フィラデルフィア半導体	4,260.92	2.05	2.05	32.50	10.34	45.83	47.59	234.95	705.19
欧州	英国 FTSE100	7,630.57	▲ 1.33	▲ 1.33	4.22	▲ 0.89	▲ 1.82	19.09	9.50	17.21
	ドイツ DAX指数	16,903.76	0.91	0.91	14.13	2.78	11.74	25.84	51.29	81.63
	ユーロ・ストックス	482.91	1.85	1.85	13.38	2.70	7.86	23.25	38.56	57.13
	ストックス・ヨーロッパ600指数	485.67	1.39	1.39	11.99	3.04	7.16	22.69	35.41	50.59
アジア・オセアニア	中国 CSI300	3,215.35	▲ 6.29	▲ 6.29	▲ 10.00	▲ 19.91	▲ 22.65	▲ 39.92	0.43	45.99
	中国 上海A株	2,923.41	▲ 6.27	▲ 6.27	▲ 7.63	▲ 15.26	▲ 14.33	▲ 19.93	8.01	37.40
	中国 深センA株	1,615.85	▲ 15.95	▲ 15.95	▲ 17.60	▲ 25.36	▲ 27.91	▲ 33.87	21.24	43.13
	中国 創業板	1,573.37	▲ 16.81	▲ 16.81	▲ 20.06	▲ 29.66	▲ 39.04	▲ 49.71	28.13	5.17
	香港 ハンセン指数	15,485.07	▲ 9.16	▲ 9.16	▲ 9.51	▲ 22.88	▲ 29.11	▲ 45.25	▲ 44.58	▲ 29.73
	台湾 加権指数	17,889.56	▲ 0.23	▲ 0.23	11.80	4.34	17.19	18.17	80.12	111.40
	韓国 KOSPI	2,497.09	▲ 5.96	▲ 5.96	9.62	▲ 5.15	2.97	▲ 16.10	13.25	28.64
	シンガポール ST	3,153.01	▲ 2.69	▲ 2.69	2.78	▲ 6.55	▲ 6.32	8.63	▲ 1.16	4.16
	タイ SET	1,364.52	▲ 3.63	▲ 3.63	▲ 1.25	▲ 12.31	▲ 18.36	▲ 6.98	▲ 16.89	7.08
	インドネシア ジャカルタ総合	7,207.94	▲ 0.89	▲ 0.89	6.75	3.99	5.39	22.95	10.33	63.12
	フィリピン 総合	6,646.44	3.04	3.04	11.26	0.83	▲ 2.16	0.51	▲ 17.00	10.02
	ベトナム VN	1,164.31	3.04	3.04	13.24	▲ 4.79	4.78	10.19	27.85	109.21
	インド SENSEX	71,752.11	▲ 0.68	▲ 0.68	12.33	7.85	20.49	55.02	97.90	249.77
	豪州 S&P/ASX200	7,680.72	1.18	1.18	13.27	3.65	2.73	16.24	30.97	47.99
	ニュージーランド NZSX 浮動株50	11,872.10	0.86	0.86	10.36	▲ 1.53	▲ 0.80	▲ 9.56	32.13	143.55
中南米	ブラジル ボベスパ	127,752.28	▲ 4.79	▲ 4.79	12.91	4.76	12.63	11.02	31.17	168.17
	メキシコ IPC	57,372.77	▲ 0.02	▲ 0.02	16.94	4.66	5.15	33.47	30.43	40.35
東欧	ロシア RTS(米ドル建て)	1,125.63	3.89	3.89	4.24	6.45	12.42	▲ 17.70	▲ 7.31	▲ 13.48
	トルコ イスタンブール100種	8,496.66	13.74	13.74	13.08	17.73	70.73	476.65	716.41	1273.57
その他	南アフリカ FTSE/JSE アフリカ全株指数	74,555.87	▲ 3.04	▲ 3.04	7.04	▲ 5.60	▲ 6.19	19.34	37.67	65.19
	エジプト EGX30	28,281.91	13.61	13.61	25.42	60.73	71.96	144.95	100.20	281.92

● 休場の場合は、直前の営業日のデータを使用

- 注1 世界株価指数 : MSCIオールカントリーワールド・インデックス(米ドル・ベース、ネット・トータルリターン)
- 注2 先進国株価指数 : MSCIワールド・インデックス(米ドル・ベース、ネット・トータルリターン)
- 注3 先進国(除く日本)株価指数 : MSCI-KOKUSAIインデックス(米ドル・ベース、ネット・トータルリターン)
- 注4 新興国株価指数 : MSCIエマージング・マーケット・インデックス(米ドル・ベース、ネット・トータルリターン)
- 注5 当該指数は、2022年4月1日=1,000で算出開始のため、算出可能な期間のみ表示。

(信頼できると判断したデータをもとに日興アセットマネジメントが作成) ※上記データは過去のものであり、将来を約束するものではありません。

主要指標の動向 ②

(2024年1月末現在)

	指標	当月末	騰落率(%)							
			2023年末比	1ヵ月	3ヵ月	6ヵ月	1年	3年	5年	10年
債券	日本国債 注6	337.85	▲ 1.13	▲ 1.13	2.22	▲ 2.26	▲ 0.21	▲ 7.91	▲ 7.69	2.57
	先進国(除く日本)国債 注7	983.84	▲ 1.14	▲ 1.14	7.81	2.45	2.12	▲ 17.75	▲ 4.81	▲ 0.70
	新興国債券 注8	747.33	▲ 1.28	▲ 1.28	10.80	3.52	5.13	▲ 20.23	▲ 10.16	16.58
商品など	東証REIT(配当込み)	4,378.56	▲ 0.10	▲ 0.10	0.15	▲ 2.11	2.71	9.35	18.05	75.09
	グローバルREIT指数 注9	647.19	▲ 3.99	▲ 3.99	16.58	0.83	▲ 2.11	8.57	11.70	66.54
	WTI先物	75.85	5.86	5.86	▲ 6.38	▲ 7.27	▲ 3.83	45.31	41.01	▲ 22.20
	ニューヨーク金先物	2,067.40	▲ 0.21	▲ 0.21	3.67	2.90	6.28	11.73	56.01	66.75
	シンガポール鉄鉱石先物	129.79	▲ 7.35	▲ 7.35	6.78	20.89	2.08	▲ 16.58	57.80	6.02
	CRB指数	272.41	3.25	3.25	▲ 3.11	▲ 3.46	▲ 2.04	56.38	51.64	▲ 3.85
	S&P MLPトータルリターン指数	7,680.63	4.01	4.01	7.69	12.29	20.50	127.77	67.70	33.92
	S&P BDCトータルリターン指数	376.89	1.65	1.65	12.77	8.74	19.63	57.60	66.61	97.32
ビットコイン	42,458.43	▲ 0.12	▲ 0.12	22.53	45.37	85.00	30.24	1142.55	5163.29	

	為替(米ドルインデックスを除き、対円)	当月末	騰落率(%)							
			2023年末比	1ヵ月	3ヵ月	6ヵ月	1年	3年	5年	10年
北米	米ドルインデックス	103.27	1.92	1.92	▲ 3.18	1.39	1.15	14.01	8.05	27.01
	米ドル	146.92	4.17	4.17	▲ 3.14	3.25	12.94	40.35	34.93	43.98
	カナダ・ドル	109.36	2.86	2.86	0.03	1.38	11.86	33.51	31.81	19.28
欧州	ユーロ	158.95	2.07	2.07	▲ 0.91	1.58	12.48	25.03	27.52	15.49
	英ポンド	186.42	3.82	3.82	1.12	2.08	16.30	29.89	30.61	11.14
	スイス・フラン	170.56	1.73	1.73	2.39	4.53	20.13	45.07	55.75	51.48
	スウェーデン・クローナ	14.14	1.10	1.10	4.21	4.61	13.73	12.87	17.48	▲ 9.22
	アイスランド・クローネ	1.073	3.41	3.41	▲ 1.37	▲ 1.07	16.35	31.70	18.43	22.01
	ノルウェー・クローネ	13.99	0.96	0.96	3.13	▲ 0.38	7.39	14.32	8.33	▲ 13.89
	デンマーク・クローネ	21.32	2.12	2.12	▲ 0.79	1.57	12.24	24.80	27.73	15.60
アジア・オセアニア	中国人民元	20.42	2.79	2.79	▲ 1.44	2.52	6.02	25.41	25.87	21.37
	香港ドル	18.80	4.10	4.10	▲ 3.06	3.02	13.29	39.17	35.46	43.02
	台湾ドル	4.68	1.45	1.45	0.02	3.49	7.82	25.22	32.11	39.08
	韓国ウォン(100ウォン当たり)	11.01	0.91	0.91	▲ 1.96	▲ 1.37	4.28	17.60	12.51	16.68
	シンガポール・ドル	109.65	2.63	2.63	▲ 0.99	2.46	10.74	39.12	35.50	37.19
	マレーシア・リンギ	31.21	1.03	1.03	▲ 1.36	▲ 1.14	2.16	20.63	17.52	1.65
	タイ・バーツ	4.13	0.73	0.73	▲ 1.48	▲ 0.51	4.30	18.11	18.55	33.78
	インドネシア・ルピア(100ルピア当たり)	0.931	1.69	1.69	▲ 2.50	▲ 1.29	7.29	24.76	19.34	11.49
	フィリピン・ペソ	2.62	2.73	2.73	▲ 0.92	1.23	10.09	20.61	25.86	15.82
	ベトナム・ドン(100ドン当たり)	0.602	2.98	2.98	▲ 2.49	0.37	8.67	32.49	28.23	24.10
中南米	インド・ルピー	1.76	3.61	3.61	▲ 3.26	2.06	11.18	22.80	15.09	8.01
	オーストラリア・ドル	96.51	0.47	0.47	0.40	0.99	5.16	20.59	21.88	8.04
	ニュージーランド・ドル	89.85	0.83	0.83	1.74	1.73	7.26	19.42	19.29	8.90
	ブラジル・レアル	29.67	2.11	2.11	▲ 1.43	▲ 1.41	15.70	54.80	▲ 0.64	▲ 29.82
	メキシコ・ペソ	8.53	2.73	2.73	1.62	0.43	23.57	67.75	49.75	11.71
その他	コロンビア・ペソ(100ペソ当たり)	3.75	3.23	3.23	1.98	3.53	34.73	28.20	7.12	▲ 25.85
	チリ・ペソ(100ペソ当たり)	15.79	▲ 1.34	▲ 1.34	▲ 6.51	▲ 6.87	▲ 3.20	10.82	▲ 4.86	▲ 14.05
	ペルー・ヌエボ・ソル	38.58	1.35	1.35	▲ 2.29	▲ 2.00	14.06	34.08	18.71	6.72
	ロシア・ルーブル	1.64	3.81	3.81	0.68	5.54	▲ 11.77	18.50	▲ 1.84	▲ 43.62
東欧	ポーランド・ズロチ	36.72	2.50	2.50	2.03	3.35	22.34	30.68	25.63	13.45
	ハンガリー・フォリント(100フォリント当たり)	41.44	2.05	2.05	▲ 1.08	2.52	14.72	16.53	5.04	▲ 5.95
	ルーマニア・レイ	31.95	2.14	2.14	▲ 1.08	0.72	11.19	22.51	21.40	4.42
その他	トルコ・リラ	4.84	1.12	1.12	▲ 9.64	▲ 8.36	▲ 30.00	▲ 66.17	▲ 77.01	▲ 89.27
	南アフリカ・ランド	7.86	2.05	2.05	▲ 3.35	▲ 1.27	5.30	13.95	▲ 4.30	▲ 14.27
その他	エジプト・ポンド	4.76	4.26	4.26	▲ 3.03	3.41	10.55	▲ 28.48	▲ 22.73	▲ 67.54

● 休場の場合は、直前の営業日のデータを使用

- 注6 日本国債指数 : FTSE日本国債インデックス(円ベース)
- 注7 先進国(除く日本)国債指数 : FTSE世界国債インデックス(除く日本、ヘッジなし・米ドル・ベース)
- 注8 新興国債券指数 : JPモルガン・エマージング・マーケット・ボンド・インデックス・プラス(ヘッジなし・米ドル・ベース)
- 注9 グローバルREIT指数 : S&PグローバルREIT指数(米ドル・ベース、トータルリターン)

(信頼できると判断したデータをもとに日興アセットマネジメントが作成) ※上記データは過去のものであり、将来を約束するものではありません。