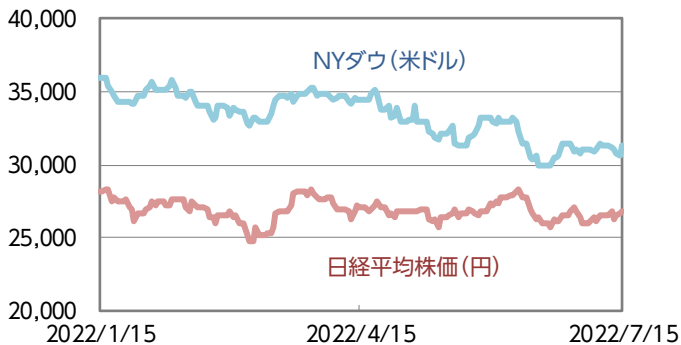


## 先週の市場の動き

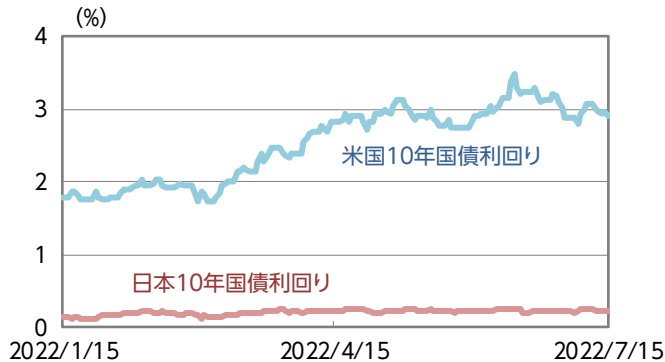
NYダウは売りが先行。中国や欧州で景気減速懸念が強まる中、米国で物価指標が市場予想を上回り、FRB（米連邦準備理事会）の積極的な金融引き締めによる景気後退への警戒感が高まった。週末は小売売上高の改善に加えて、期待インフレ率の低下が好感され、下げ幅を縮小した。

### 株式市場



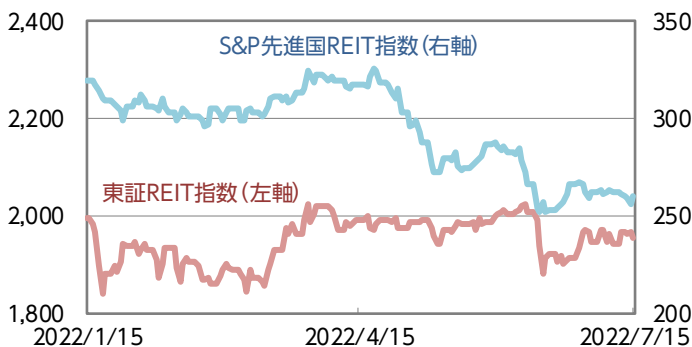
日経平均株価は続伸。週初は参院選での自民党の大勝が好感された。週後半は円安の進行で外需関連銘柄を中心に買われた。

### 債券市場



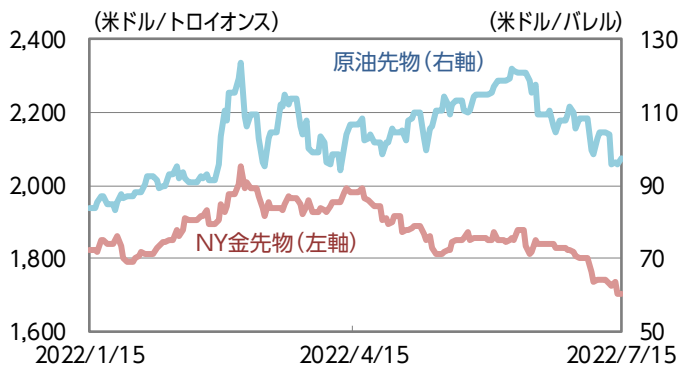
米国10年国債利回りは低下。FRBの積極的な金融引き締め継続による景気後退への警戒感が高まり、2年債利回りを下回る「逆イールド」が進んだ。

### REIT市場



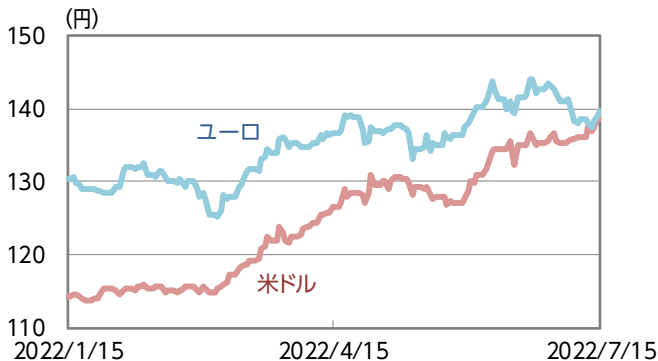
国内は反発。日本株が堅調に推移し、REITにも買いが入った。海外は続落。

### コモディティ市場



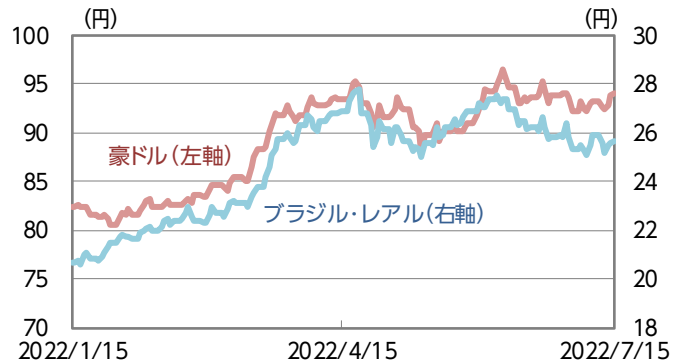
原油は大幅に続落。中国の新型コロナ感染再拡大や米欧の景気後退懸念が重荷となった。金は続落。

### 為替市場 (米ドル/円、ユーロ/円)



米ドル/円は続伸。FRBが大幅な利上げを続けるとの見方が強まり、一時約24年ぶりの139円台を付けた。ユーロ/円は反発。

### 為替市場 (豪ドル/円、ブラジル・リアル/円)



豪ドル/円は続伸。ブラジル・リアル/円は反落。

※原油先物はニューヨーク・マーカンタイル取引所 WTI先物価格 (信頼できると判断したデータを基に三井住友トラスト・アセットマネジメント作成)

## ■主要指数の動き

	先週末	騰落率				先週末	変化率					
		7/15	1週間	1カ月			3カ月	7/15	1週間	1カ月	3カ月	
株式 関連	日経平均株価	26,788.47	1.02%	1.76%	▲1.12%	為替 レート (対円)	米ドル	138.57	1.81%	3.53%	9.58%	
	TOPIX	1,892.50	0.27%	1.97%	▲0.20%		ユーロ	139.63	0.71%	▲0.09%	2.12%	
	JPX日経インデックス400	17,033.62	0.18%	1.98%	▲0.36%		英ポンド	164.32	0.34%	0.83%	▲0.50%	
	米国 NYダウ	31,288.26	▲0.16%	2.02%	▲9.18%		豪ドル	94.08	0.83%	0.39%	0.61%	
	米国 S&P500指数(米ドルベース)	3,863.16	▲0.93%	1.93%	▲12.05%		カナダ・ドル	106.35	1.21%	2.44%	5.93%	
	米国 S&P500指数(円ベース、配当込み)	5,752.99	0.92%	5.09%	▲2.79%		ノルウェー・クローネ	13.62	0.88%	1.23%	▲5.24%	
	米国 ナスダック総合指数	11,452.42	▲1.57%	3.18%	▲14.22%		ブラジル・リアル	25.61	▲0.96%	▲3.20%	▲4.81%	
	英国 FTSE100	7,159.01	▲0.52%	▲1.57%	▲6.01%		香港ドル	17.64	1.75%	3.49%	9.44%	
	ドイツ DAX	12,864.72	▲1.16%	▲4.60%	▲9.17%		シンガポール・ドル	98.98	1.68%	2.52%	6.27%	
	香港 ハンセン指数	20,297.72	▲6.57%	▲4.74%	▲5.67%		中国・人民元	20.49	0.80%	2.36%	3.30%	
	中国 上海総合	3,228.06	▲3.81%	▲2.34%	0.52%		インド・ルピー	1.73	0.96%	0.63%	4.88%	
	インド S&P BSEセンセックス指数	53,760.78	▲1.32%	2.32%	▲7.85%		インドネシア・ルピア	0.92	1.64%	1.76%	5.00%	
	ブラジル ボベスパ	96,551.00	▲3.73%	▲6.09%	▲16.90%		トルコ・リラ	7.95	1.02%	2.59%	▲7.92%	
	債券 関連	日本10年国債利回り	0.230%	▲0.015%	▲0.020%		▲0.010%	南アフリカ・ランド	8.11	0.58%	▲4.43%	▲6.04%
		米国10年国債利回り	2.915%	▲0.165%	▲0.369%		0.088%	メキシコ・ペソ	6.75	1.50%	2.19%	6.52%
ドイツ10年国債利回り		1.133%	▲0.212%	▲0.511%	0.291%							
米国ハイイールド債券		427.65	0.33%	0.10%	▲5.84%							
その他	東証REIT指数	1,955.39	0.57%	3.96%	▲1.87%							
	S&P先進国REIT指数	260.68	▲0.70%	1.41%	▲17.80%							
	S&P香港REIT指数	344.86	▲1.47%	▲5.54%	▲5.73%							
	S&PシンガポールREIT指数	315.36	▲1.17%	0.01%	▲8.50%							
	ブルームバーグ商品指数	113.47	▲2.11%	▲12.34%	▲14.32%							
	NY金先物	1,703.60	▲2.22%	▲6.38%	▲14.03%							
アレリアンMLPインデックス	1,269.55	▲0.08%	▲4.24%	▲10.27%								

※先週末休場の市場は直近値  
 ※国債の騰落率は利回りの変化幅  
 ※米国ハイイールド債券はICE BofA US・ハイイールド・BB-B・インデックス  
 ※東証REIT指数は配当なし  
 ※S&P先進国REIT指数は除く日本、米ドルベース、配当なし  
 ※S&P香港REIT指数、S&PシンガポールREIT指数は米ドルベース、配当なし  
 ※NY金先物は1トロイオンス当たりの米ドル建価格  
 ※アレリアンMLPインデックスは米ドルベース、配当込み

## ■主要経済指標

### <国内>

機械受注(5月)	船舶・電力を除く民需は前月比▲5.6%。減少は3カ月ぶり。大幅増だった前月の反動。
----------	---

### <米国>

消費者物価指数(6月)	前年同月比+9.1%。前月から加速。市場予想を上回る。約40年半ぶりの大幅な上昇率。
生産者物価指数(6月)	前月比は+1.1%。食品、エネルギー除くコア指数は同+0.4%と伸びは鈍化。
小売売上高(6月)	前月比+1.0%、市場予想を上回る。5月の同▲0.1%から再び増加に転じた。
消費者信頼感指数(7月、ミシガン大調べ)	前月比+1.1ポイントの51.1。1年後、5年後の予想インフレ率は共に低下。

### <欧州>

ユーロ圏鉱工業生産指数(5月)	前月比は+0.8%。資本財が同+2.5%、耐久消費財が同+1.4%と市場予想上回る増加。
-----------------	--

### <中国>

貿易統計(6月、米ドル建て)	輸出は前年同月比+17.9%。輸入は同+1.0%。都市封鎖の影響で国内消費が低迷。
実質GDP(国内総生産)成長率(2022年4-6月期)	前年同期比+0.4%。都市封鎖の影響で前期の同+4.8%から大幅に失速。
工業生産指数(6月)	前年同月比+3.9%、前月の+0.7%から伸びは加速。
小売売上高(6月)	前年同月比+3.1%。都市封鎖の解除を受け、5月の同▲6.7%からプラス転換。

## ■今後の焦点

### 【国内】

日付	イベント
7/21	貿易統計(6月)
7/21	日銀金融政策決定会合の結果発表
7/22	全国消費者物価指数(6月)
7/25	全国百貨店売上高(6月)
7/29	鉱工業生産指数(6月)
7/29	東京都区部消費者物価指数(7月)
7/29	完全失業率(6月)
7/29	消費者態度指数(7月)

### 【海外】

日付	イベント
7/19	米住宅着工件数(6月)
7/19	2022年4-6月期決算発表(ネットフリックス)
7/20	英国消費者物価指数(6月)
7/20	米中古住宅販売件数(6月)
7/20	2022年4-6月期決算発表(テスラ)
7/21	ECB(欧州中央銀行)理事会の結果発表
7/22	ユーロ圏総合PMI(購買担当者指数)(7月)
7/22	米製造業PMI(購買担当者指数)(7月)

(信頼できると判断したデータを基に三井住友トラスト・アセットマネジメント作成)

## 【投資に関する留意事項】

### ◎投資信託に係るリスクについて

投資信託は、主に国内外の株式や公社債など値動きのある有価証券等を投資対象とし投資元本が保証されていないため、当該資産の市場における取引価格の変動や為替の変動等により投資一単位当たりの価値が変動します。したがってお客様のご投資された金額を下回ることもあります。

また、投資信託は、個別の投資信託毎に投資対象資産の種類や投資制限、取引市場、投資対象国等が異なることから、リスクの内容や性質が異なりますので、ご投資に当たっては投資信託説明書(交付目論見書)や契約締結前交付書面をよくご覧ください。

### ◎投資信託に係る費用について

投資信託にご投資いただくお客様には以下の費用をご負担いただきます。

1. 購入時に直接ご負担いただく費用 (1) 購入時手数料 上限 3.85%(税込) (2) 信託財産留保額 上限 0.1%

2. 換金時に直接ご負担いただく費用 (1) 信託財産留保額 上限 0.5%

3. 保有期間中に間接的にご負担いただく費用 (1) 信託報酬 上限年率 2.09%(税込、概算)

※ファンド・オブ・ファンズ形式の場合は、一部を除き、投資信託が投資対象とする投資信託証券の信託報酬等が別途かかります。

※一部の投資信託および投資信託証券には運用実績等に基づき計算される成功報酬額が別途かかる場合があります。この場合、成功報酬額の加算によってご負担いただく費用が上記の上限を超過する場合がありますが、成功報酬額は運用実績等により変動するため、上限額等を事前に表示することができません。

4. その他費用 (1) 上記以外に投資信託の保有期間等に応じてご負担いただく費用(\*)があります。これらの費用は、運用状況等により変動するため、料率、上限額等を事前に表示することができません。

(\*) 監査費用、有価証券の売買・保管、信託事務に係る諸費用、投資信託証券の解約に伴う信託財産留保額、および投資信託が実質的に投資対象とする仕組み債券の価格に反映される費用等

上記の費用の合計額については、お客様が投資信託を保有される期間等に応じて異なりますので、上限額等を事前に表示することができません。

詳細は投資信託説明書(交付目論見書)、契約締結前交付書面等でご確認ください。

### 《ご注意》

上記に記載しているリスクや費用項目につきましては、一般的な投資信託を想定しております。費用の料率につきましては、三井住友トラスト・アセットマネジメントが運用するすべての公募投資信託のうち、徴収する夫々の費用における最高の料率(作成日現在)を記載しております。投資信託に係るリスクや費用は、夫々の投資信託により異なりますので、ご投資をされる際には、事前によく投資信託説明書(交付目論見書)や契約締結前交付書面をご覧ください。

### ◆設定・運用は



商 号 三井住友トラスト・アセットマネジメント株式会社  
金融商品取引業者 関東財務局長(金商)第347号  
加入協会 一般社団法人投資信託協会  
一般社団法人日本投資顧問業協会

### 【ご留意事項】

- 当資料は三井住友トラスト・アセットマネジメントが投資判断の参考となる情報提供を目的として作成したものであり、金融商品取引法に基づく開示書類ではありません。
- ご購入のお申込みの際は最新の投資信託説明書(交付目論見書)の内容を必ずご確認のうえ、ご自身でご判断ください。
- 投資信託は値動きのある有価証券等(外貨建資産には為替変動リスクを伴います。)に投資しますので基準価額は変動します。したがって、投資元本や利回りが保証されるものではありません。ファンドの運用による損益は全て投資者の皆様に帰属します。
- 投資信託は預貯金や保険契約とは異なり預金保険機構および保険契約者保護機構等の保護の対象ではありません。また、証券会社以外でご購入いただいた場合は、投資者保護基金の保護の対象ではありません。
- 当資料は信頼できると判断した各種情報等に基づき作成していますが、その正確性、完全性を保証するものではありません。また、今後予告なく変更される場合があります。
- 当資料中の図表、数値、その他データについては、過去のデータに基づき作成したものであり、将来の成果を示唆あるいは保証するものではありません。
- 当資料で使用している各指数に関する著作権等の知的財産権、その他の一切の権利はそれぞれの指数の開発元もしくは公表元に帰属します。