

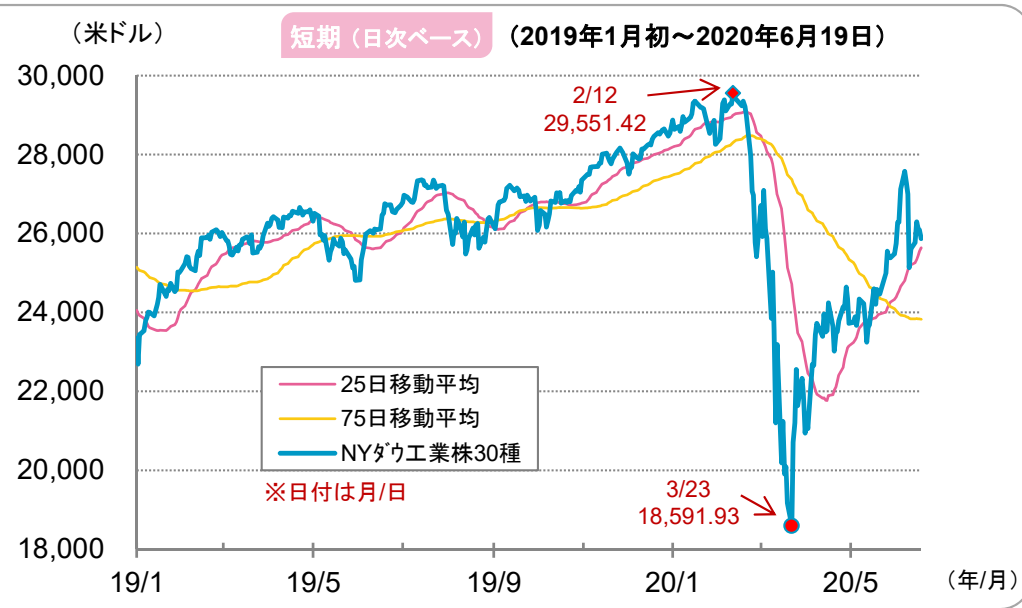
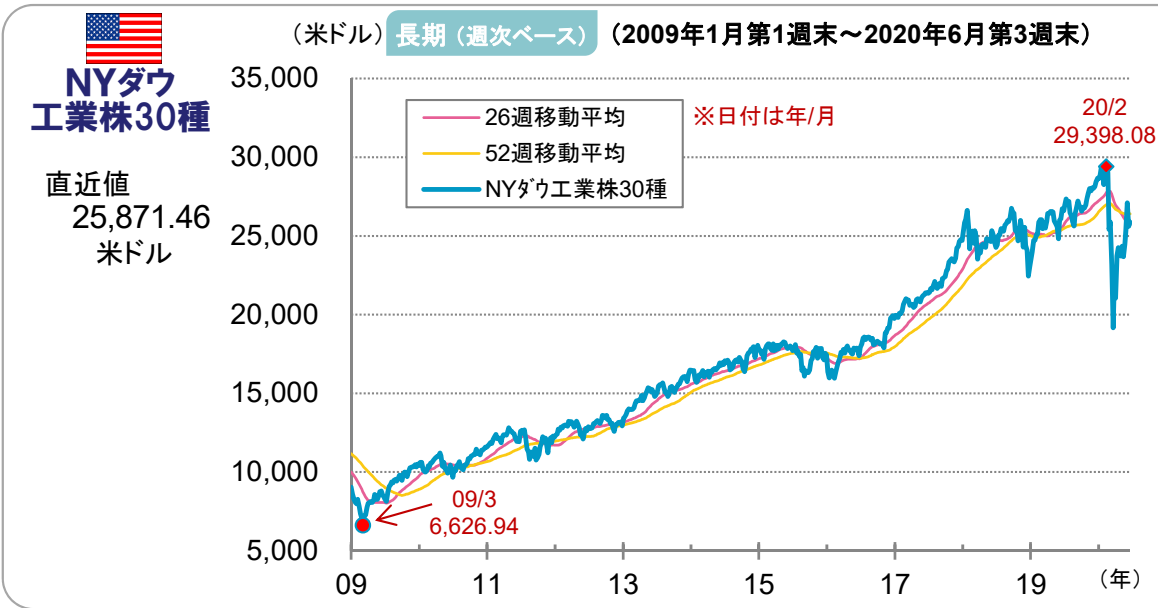
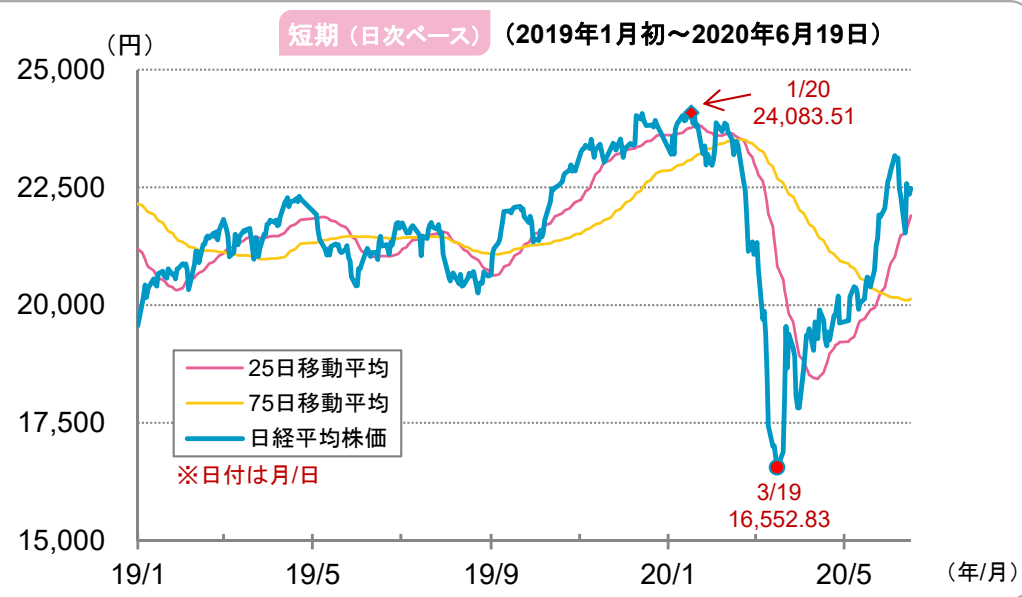
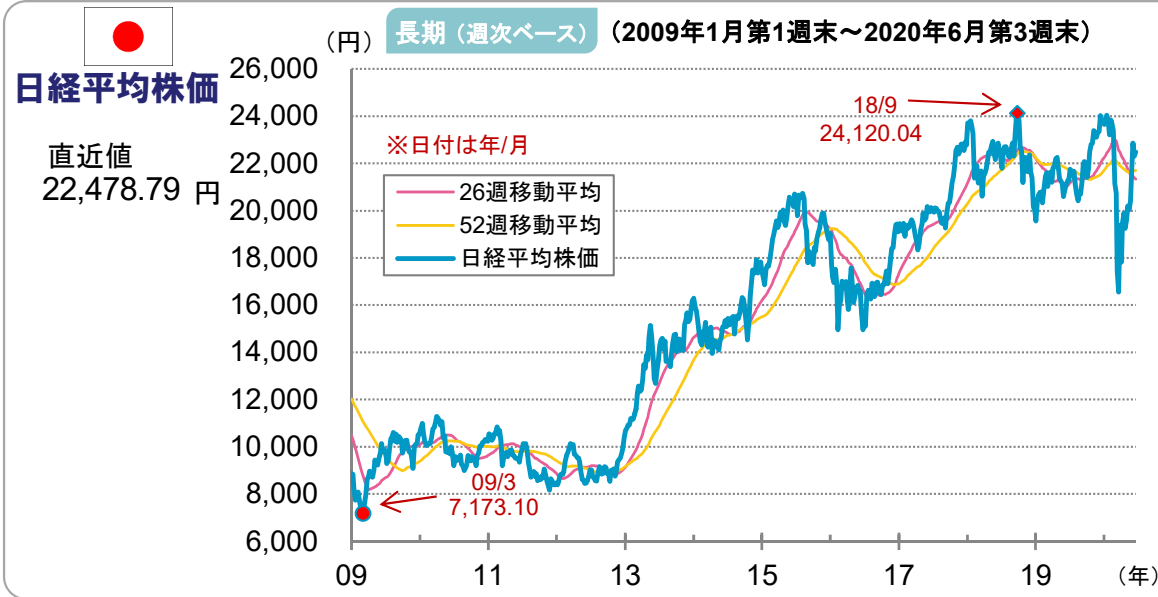
総合チャート集(株価・為替・商品・金利・REIT等)

目次

■ 株価指数の推移	2~4 ページ
■ 為替レート(対円)の推移	
米ドル、カナダ・ドル	5 ページ
ユーロ、英ポンド	6 ページ
シンガポール・ドル、インドネシア・ルピア	7 ページ
オーストラリア・ドル、ニュージーランド・ドル	8 ページ
ブラジル・リアル、メキシコ・ペソ	9 ページ
トルコ・リラ、南アフリカ・ランド	10 ページ
■ 商品市況、その他の推移	
原油(WTI)先物、NY金先物	11 ページ
S&P MLP指数、S&P BDC指数	12 ページ
■ 日米欧の政策金利等と10年国債利回り	13 ページ
■ その他の国の政策金利と10年国債利回り	
オーストラリア、ニュージーランド、ノルウェー、カナダ	14 ページ
ブラジル、トルコ、南アフリカ、メキシコ、インドネシア	15 ページ
■ 主要国のREIT(上場不動産投信)指数と利回り	16 ページ

2020年6月22日発行

休場の場合は直前の営業日までのデータ



(信頼できると判断したデータをもとに日興アセットマネジメントが作成) ※上記は過去のものであり、将来を約束するものではありません。

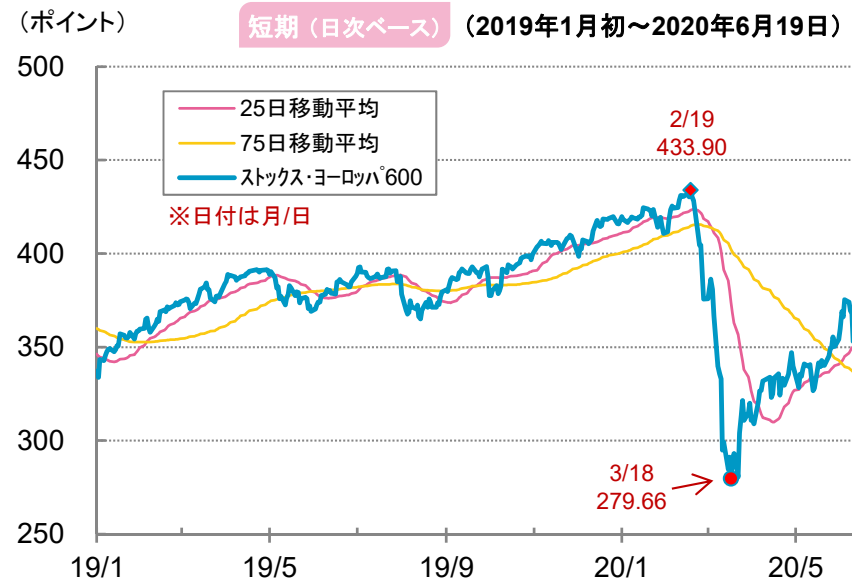
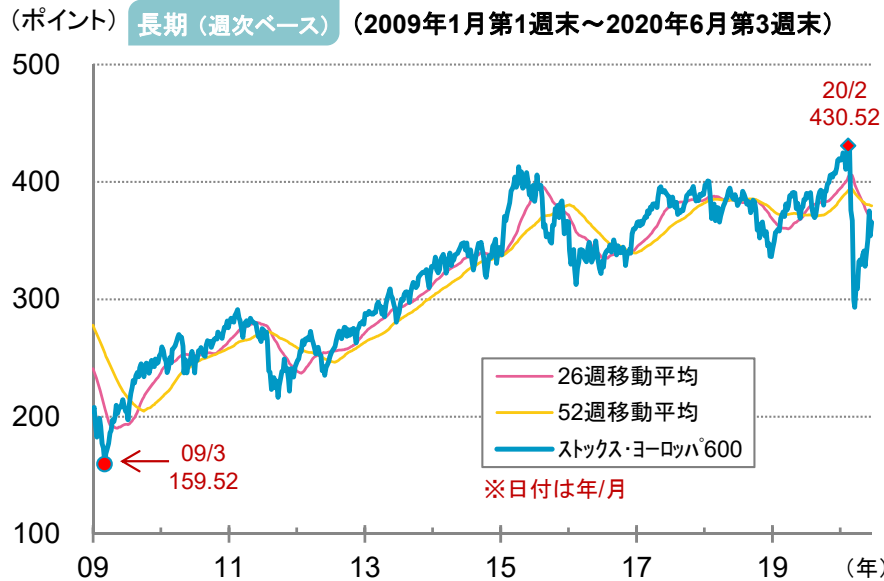
■当資料は、日興アセットマネジメントが情報提供を目的として作成したものであり、特定ファンドの勧誘資料ではありません。また、弊社ファンドの運用に何等影響を与えるものではありません。なお、掲載されている見解および図表等は当資料作成時点のものであり、将来の市場環境の変動等を保証するものではありません。■投資信託は、値動きのある資産(外貨建資産には為替変動リスクもあります。)を投資対象としているため、基準価額は変動します。したがって、元金を割り込むことがあります。投資信託の申込み・保有・換金時には、費用をご負担いただく場合があります。詳しくは、投資信託説明書(交付目論見書)をご覧ください。■指数に関する著作権・知的財産権その他一切の権利は、当該指数の算出元または公表元に帰属します。

2020年6月22日発行

休場の場合は直前の営業日までのデータ

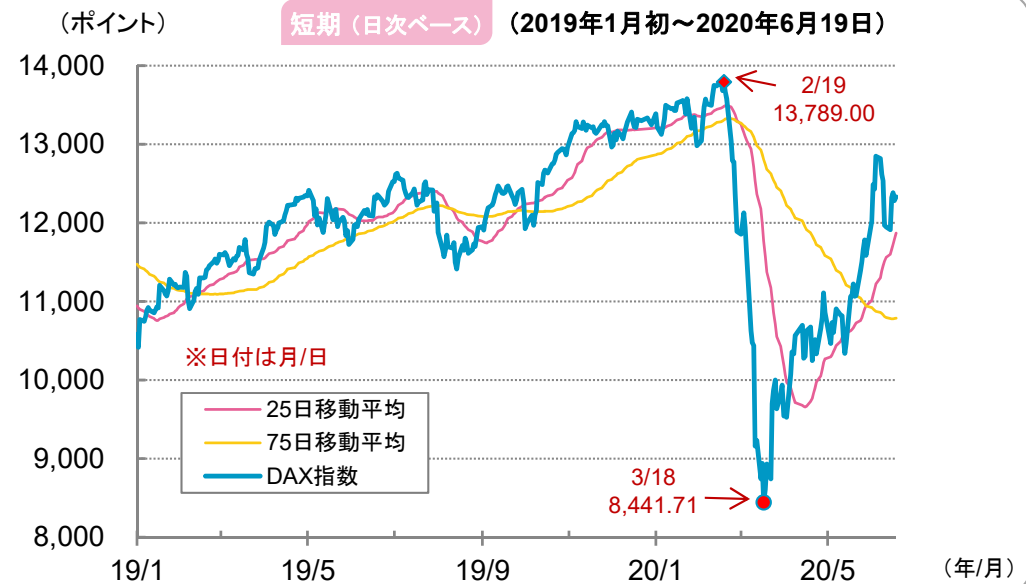
EUROPEAN UNION
STOCKS EUROPE 600

直近値
365.46
ポイント



GERMANY
DAX INDEX

直近値
12,330.76
ポイント



(信頼できると判断したデータをもとに日興アセットマネジメントが作成) ※上記は過去のものであり、将来を約束するものではありません。

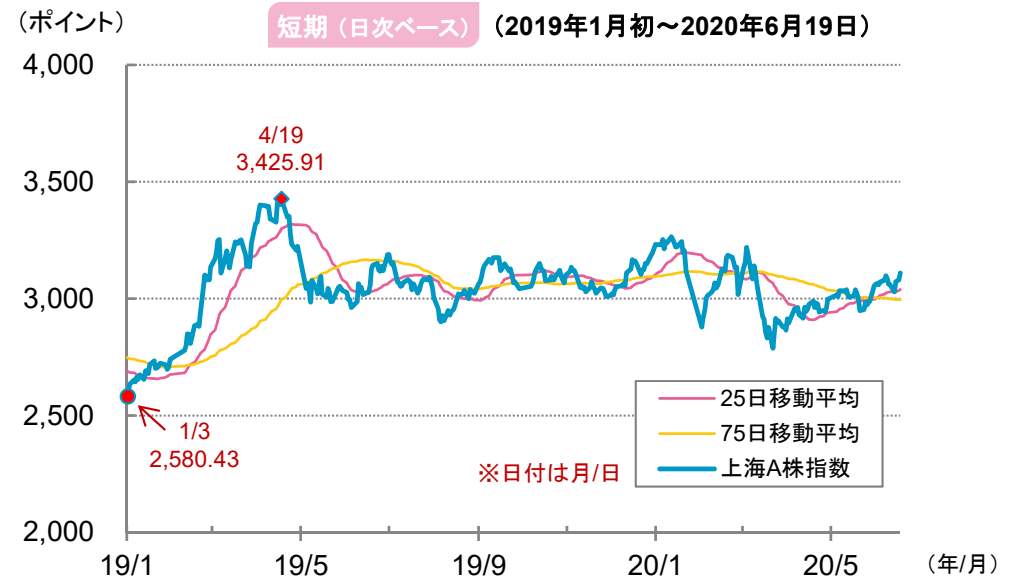
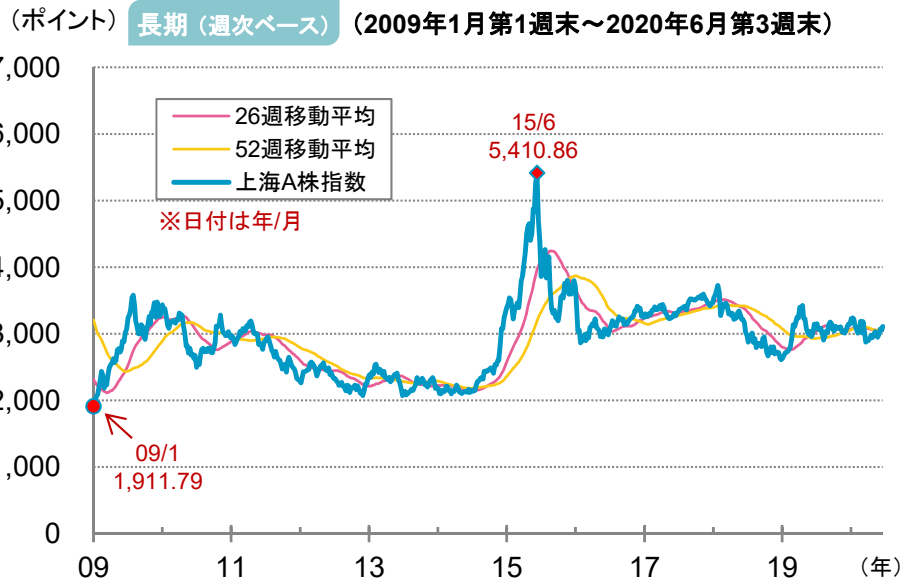
■当資料は、日興アセットマネジメントが情報提供を目的として作成したものであり、特定ファンドの勧誘資料ではありません。また、弊社ファンドの運用に何等影響を与えるものではありません。なお、掲載されている見解および図表等は当資料作成時点のものであり、将来の市場環境の変動等を保証するものではありません。■投資信託は、値動きのある資産(外貨建資産には為替変動リスクもあります。)を投資対象としているため、基準価額は変動します。したがって、元金を割り込むことがあります。投資信託の申込み・保有・換金時には、費用をご負担いただく場合があります。詳しくは、投資信託説明書(交付目論見書)をご覧ください。■指数に関する著作権・知的財産権その他一切の権利は、当該指数の算出元または公表元に帰属します。

2020年6月22日発行

休場の場合は直前の営業日までのデータ

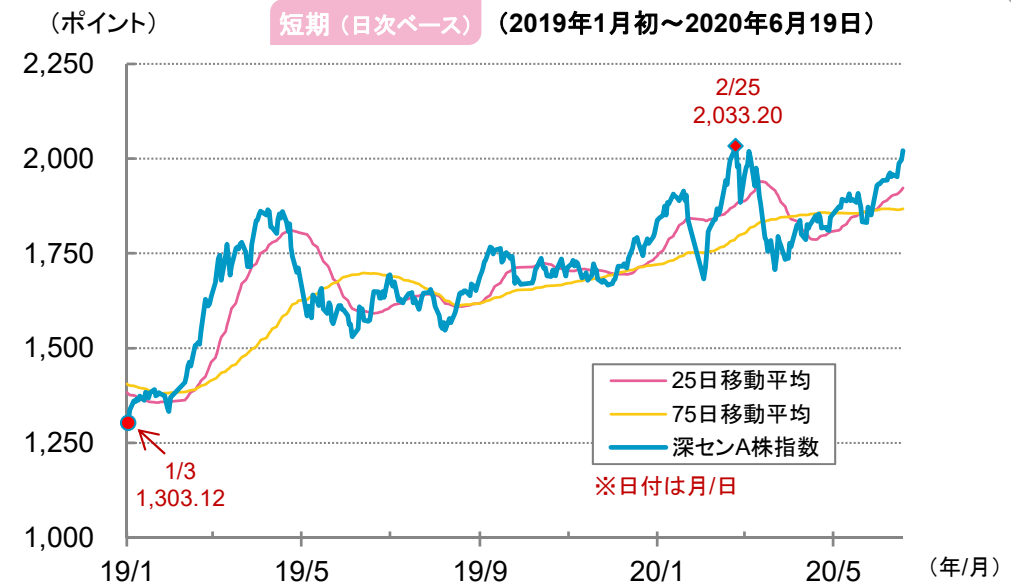
上海A株指数

直近値
3,110.56
ポイント



深センA株指数

直近値
2,020.90
ポイント

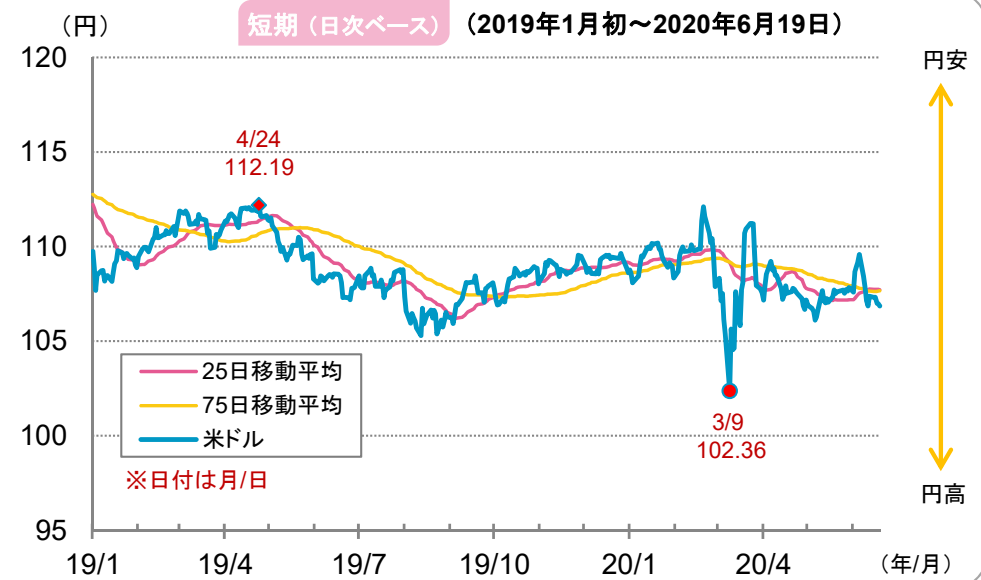


(信頼できると判断したデータをもとに日興アセットマネジメントが作成) ※上記は過去のものであり、将来を約束するものではありません。

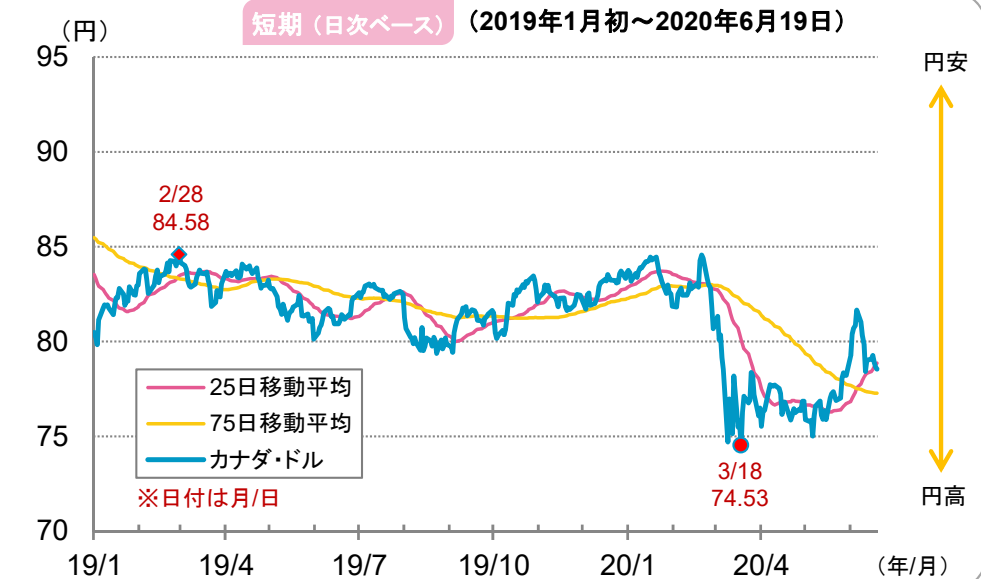
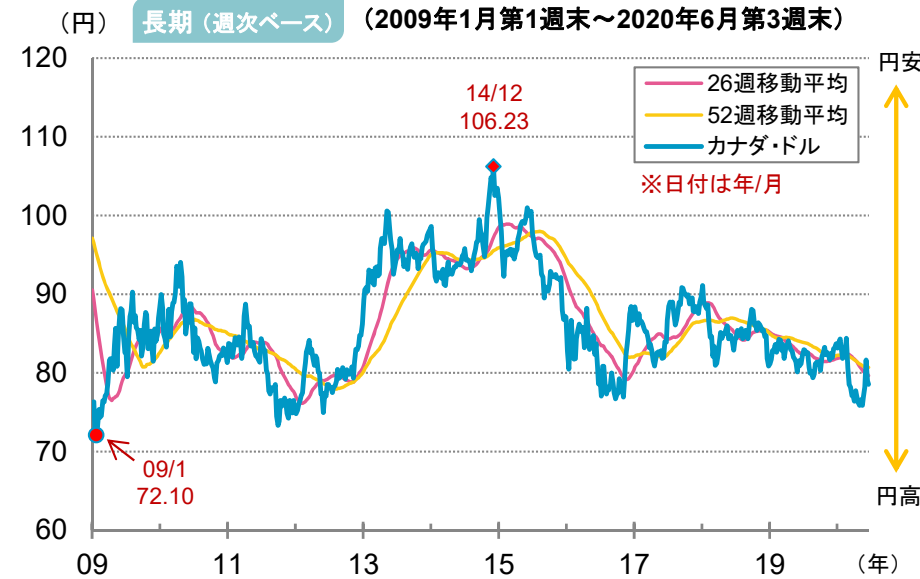
■当資料は、日興アセットマネジメントが情報提供を目的として作成したものであり、特定ファンドの勧誘資料ではありません。また、弊社ファンドの運用に何等影響を与えるものではありません。なお、掲載されている見解および図表等は当資料作成時点のものであり、将来の市場環境の変動等を保証するものではありません。■投資信託は、値動きのある資産(外貨建資産には為替変動リスクもあります。)を投資対象としているため、基準価額は変動します。したがって、元金を割り込むことがあります。投資信託の申込み・保有・換金時には、費用をご負担いただく場合があります。詳しくは、投資信託説明書(交付目論見書)をご覧ください。■指数に関する著作権・知的財産権その他一切の権利は、当該指数の算出元または公表元に帰属します。

2020年6月22日発行
為替レートはニューヨーク市場の終値


米ドル(対円)
直近値
106.87円



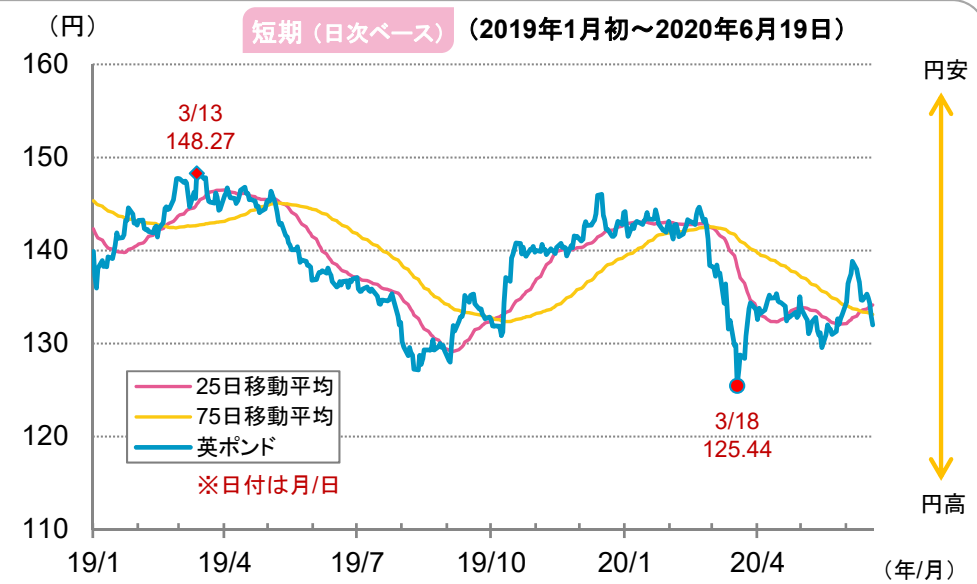
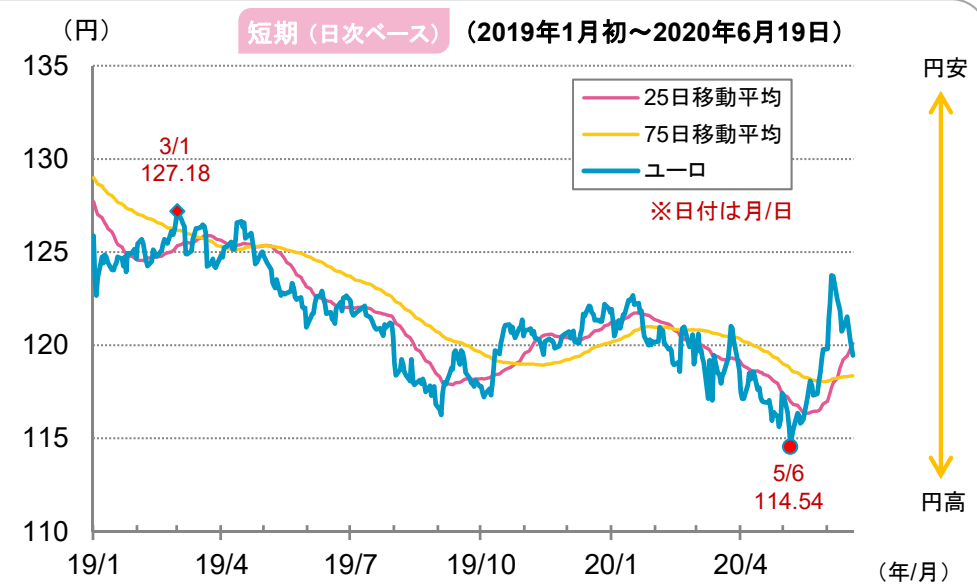
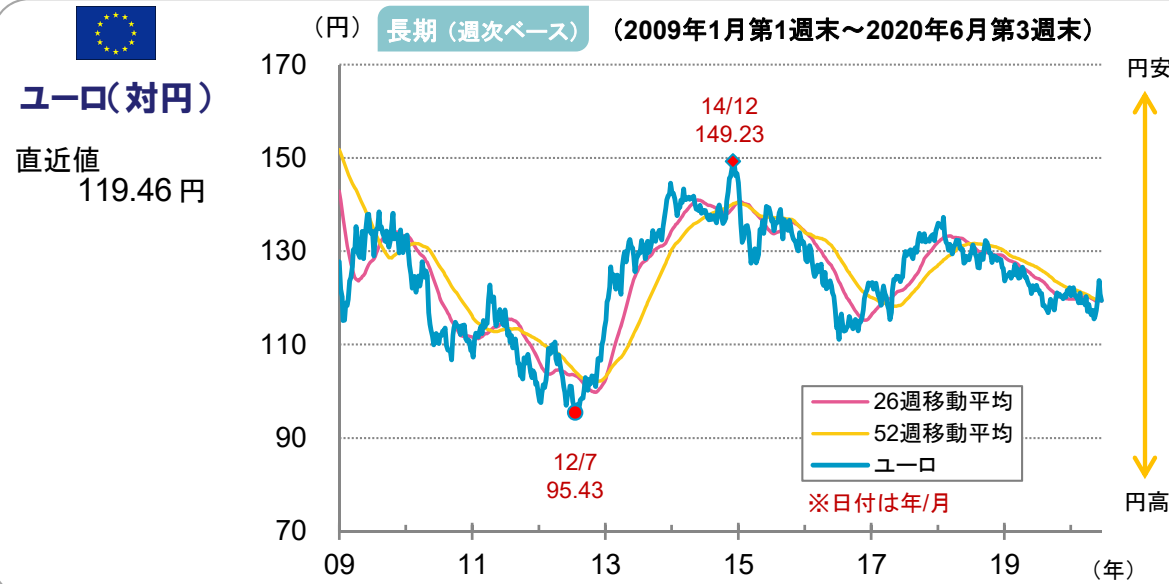

カナダ・ドル (対円)
直近値
78.54円



(信頼できると判断したデータをもとに日興アセットマネジメントが作成) ※上記は過去のものであり、将来を約束するものではありません。

■当資料は、日興アセットマネジメントが情報提供を目的として作成したものであり、特定ファンドの勧誘資料ではありません。また、弊社ファンドの運用に何等影響を与えるものではありません。なお、掲載されている見解および図表等は当資料作成時点のものであり、将来の市場環境の変動等を保証するものではありません。■投資信託は、値動きのある資産(外貨建資産には為替変動リスクもあります。)を投資対象としているため、基準価額は変動します。したがって、元金を割り込むことがあります。投資信託の申込み・保有・換金時には、費用をご負担いただく場合があります。詳しくは、投資信託説明書(交付目論見書)をご覧ください。■指数に関する著作権・知的財産権その他一切の権利は、当該指数の算出元または公表元に帰属します。

2020年6月22日発行
為替レートはニューヨーク市場の終値

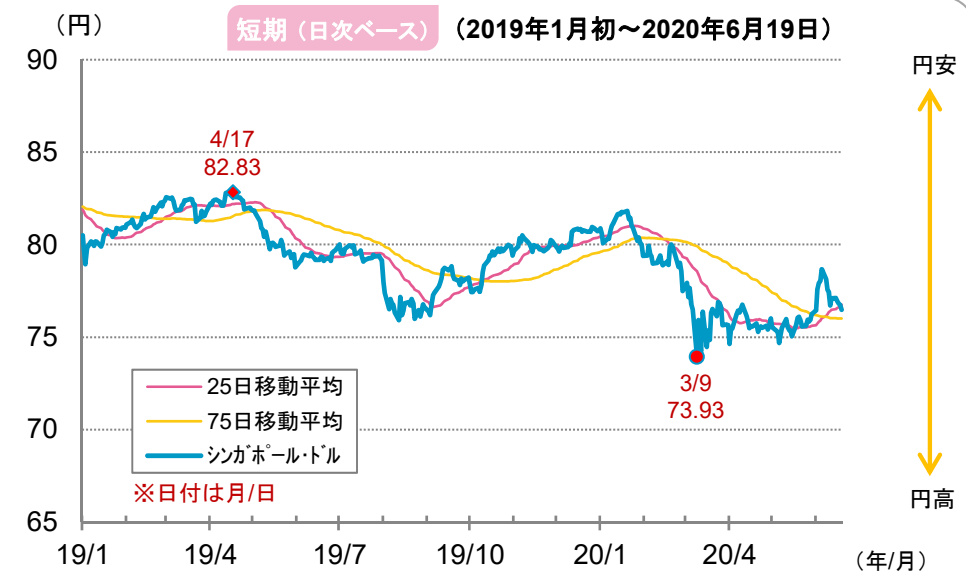
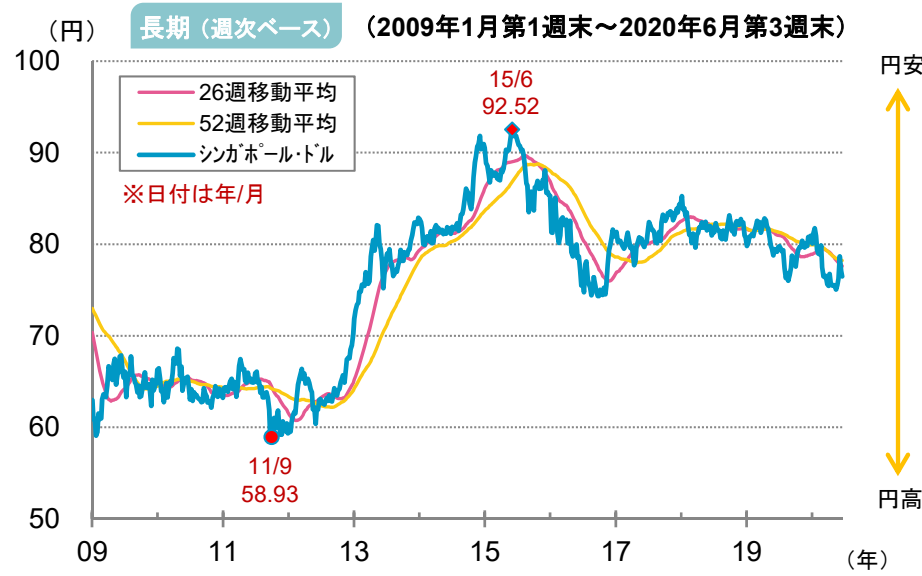


(信頼できると判断したデータをもとに日興アセットマネジメントが作成) ※上記は過去のものであり、将来を約束するものではありません。

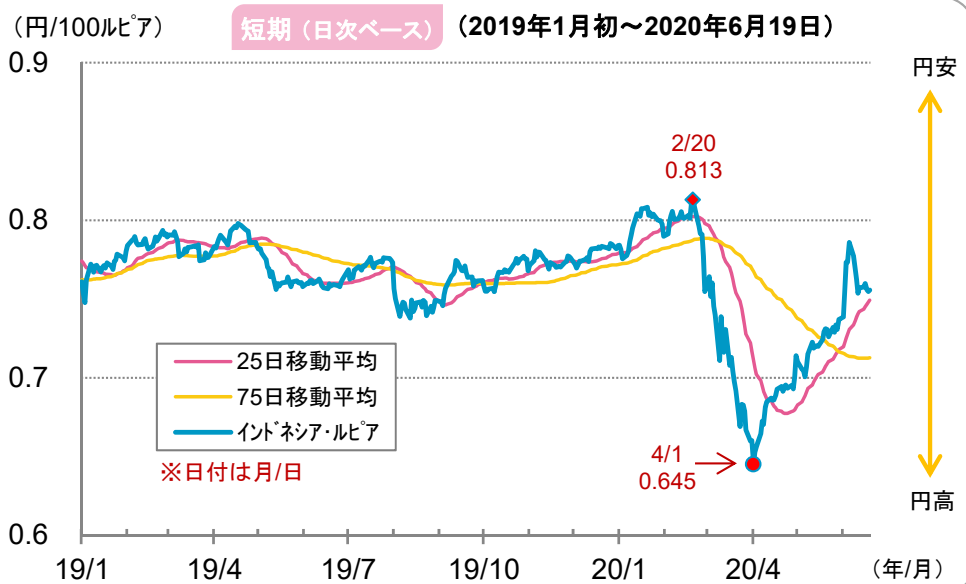
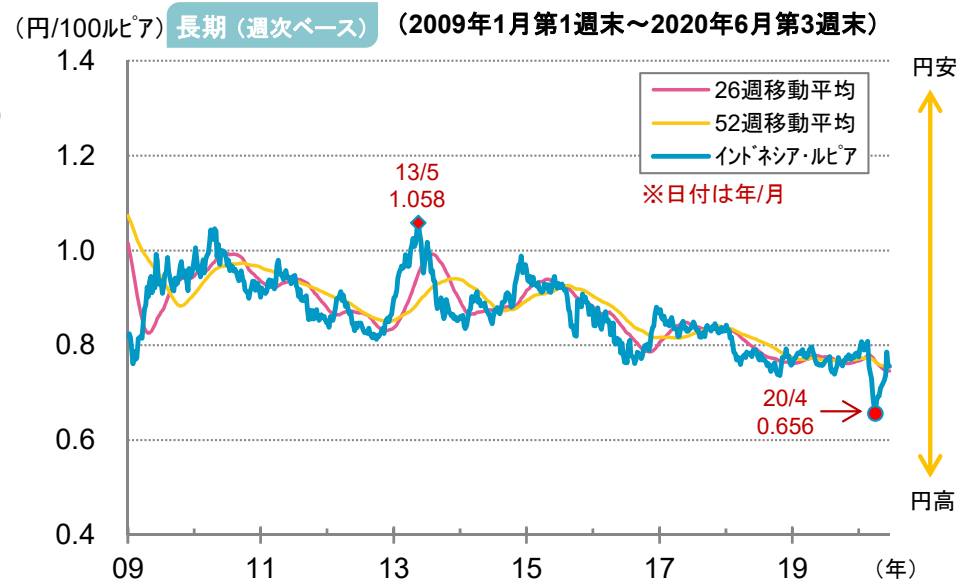
■当資料は、日興アセットマネジメントが情報提供を目的として作成したものであり、特定ファンドの勧誘資料ではありません。また、弊社ファンドの運用に何等影響を与えるものではありません。なお、掲載されている見解および図表等は当資料作成時点のものであり、将来の市場環境の変動等を保証するものではありません。■投資信託は、値動きのある資産(外貨建資産には為替変動リスクもあります。)を投資対象としているため、基準価額は変動します。したがって、元金を割り込むことがあります。投資信託の申込み・保有・換金時には、費用をご負担いただく場合があります。詳しくは、投資信託説明書(交付目論見書)をご覧ください。■指数に関する著作権・知的財産権その他一切の権利は、当該指数の算出元または公表元に帰属します。

2020年6月22日発行
為替レートはニューヨーク市場の終値


シンガポール・ドル(対円)
直近値 76.48円



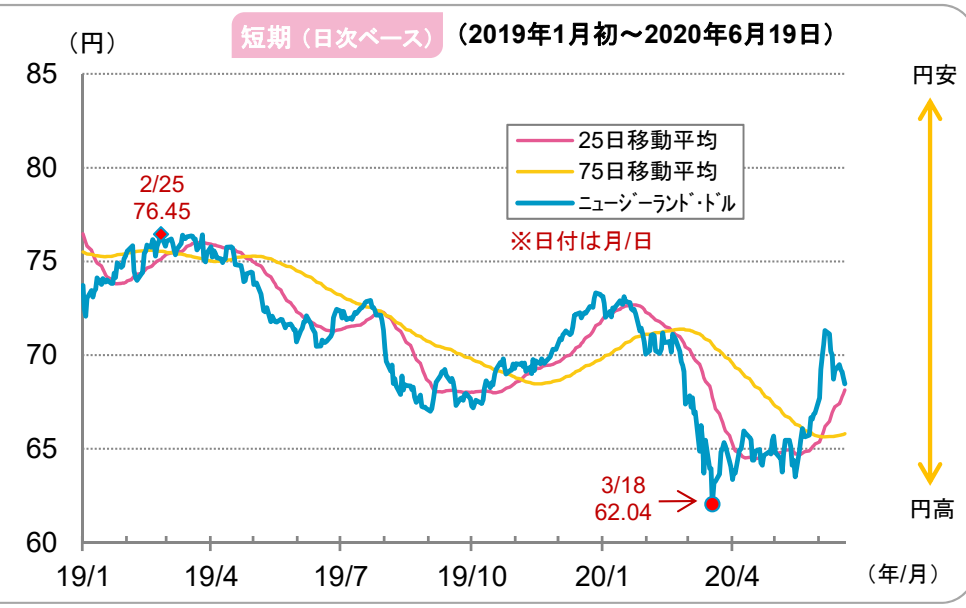
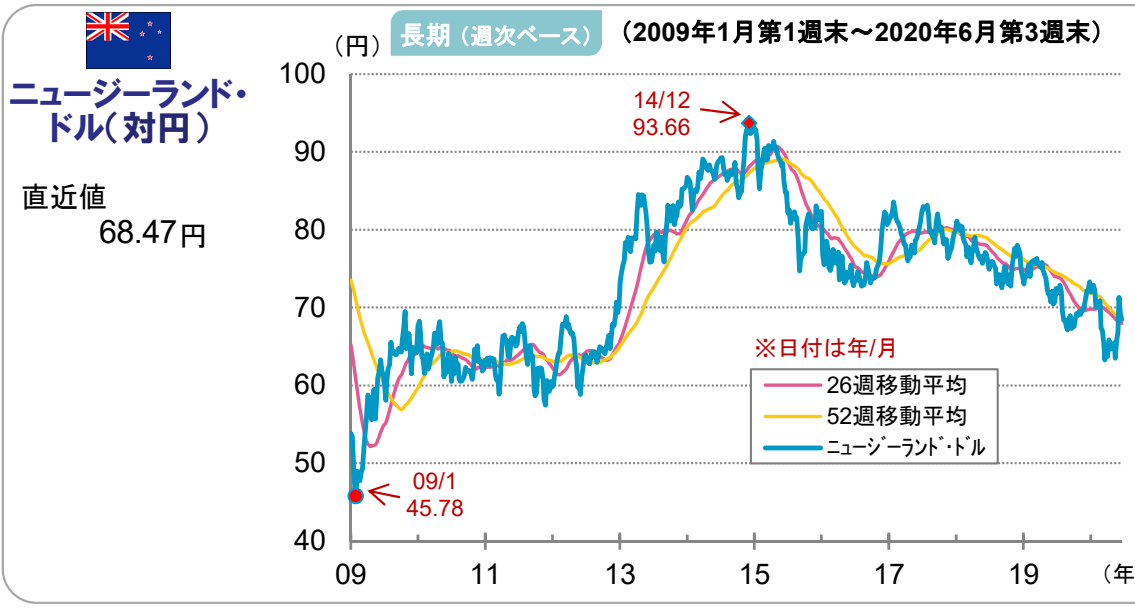
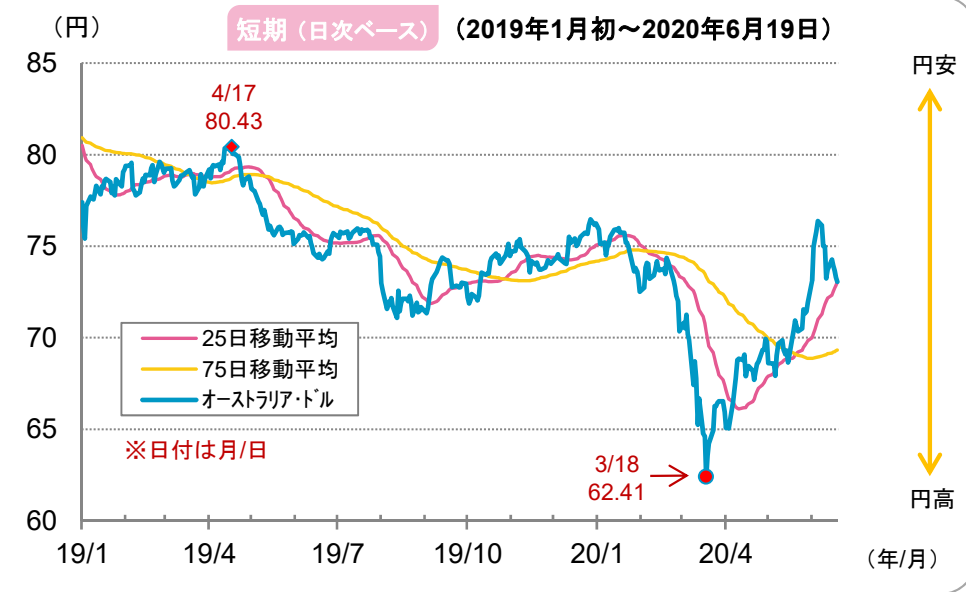
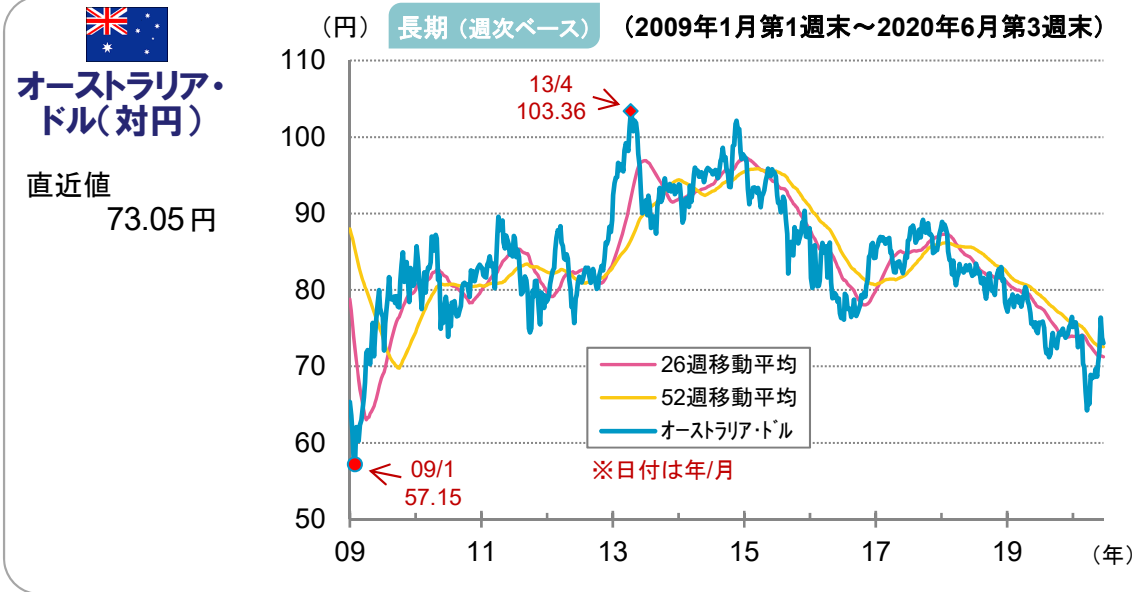

インドネシア・ルピア(対円)
直近値 0.756
(円/100ルピア)



(信頼できると判断したデータをもとに日興アセットマネジメントが作成) ※上記は過去のものであり、将来を約束するものではありません。

■当資料は、日興アセットマネジメントが情報提供を目的として作成したものであり、特定ファンドの勧誘資料ではありません。また、弊社ファンドの運用に何等影響を与えるものではありません。なお、掲載されている見解および図表等は当資料作成時点のものであり、将来の市場環境の変動等を保証するものではありません。■投資信託は、値動きのある資産(外貨建資産には為替変動リスクもあります。)を投資対象としているため、基準価額は変動します。したがって、元金を割り込むことがあります。投資信託の申込み・保有・換金時には、費用をご負担いただく場合があります。詳しくは、投資信託説明書(交付目論見書)をご覧ください。■指数に関する著作権・知的財産権その他一切の権利は、当該指数の算出元または公表元に帰属します。

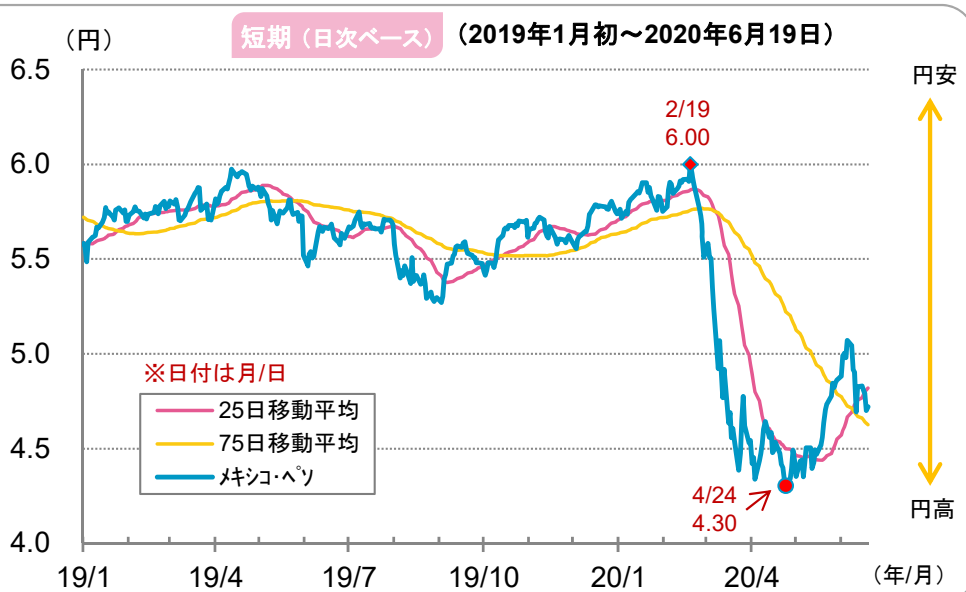
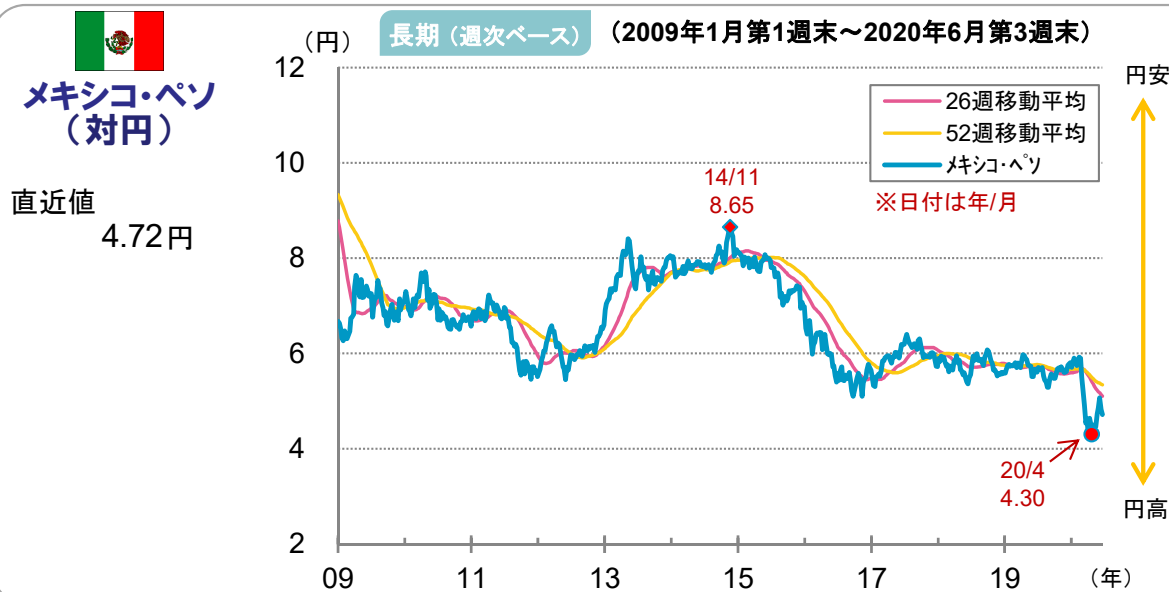
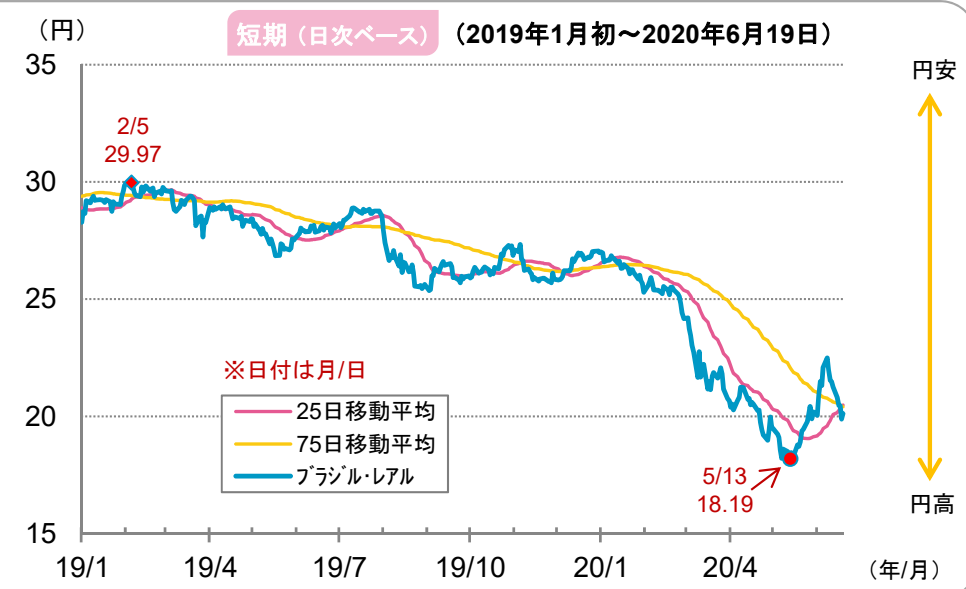
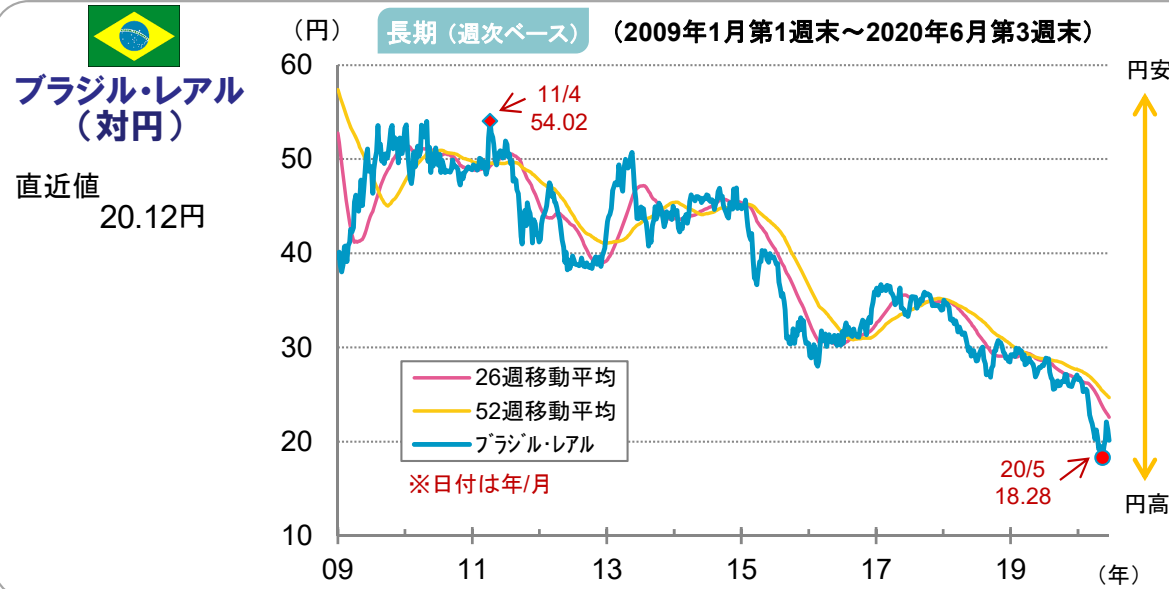
2020年6月22日発行
為替レートはニューヨーク市場の終値



(信頼できると判断したデータをもとに日興アセットマネジメントが作成) ※上記は過去のものであり、将来を約束するものではありません。

■当資料は、日興アセットマネジメントが情報提供を目的として作成したものであり、特定ファンドの勧誘資料ではありません。また、弊社ファンドの運用に何等影響を与えるものではありません。なお、掲載されている見解および図表等は当資料作成時点のものであり、将来の市場環境の変動等を保証するものではありません。■投資信託は、値動きのある資産(外貨建資産には為替変動リスクもあります。)を投資対象としているため、基準価額は変動します。したがって、元金を割り込むことがあります。投資信託の申込み・保有・換金時には、費用をご負担いただく場合があります。詳しくは、投資信託説明書(交付目論見書)をご覧ください。■指数に関する著作権・知的財産権その他一切の権利は、当該指数の算出元または公表元に帰属します。

2020年6月22日発行
為替レートはニューヨーク市場の終値

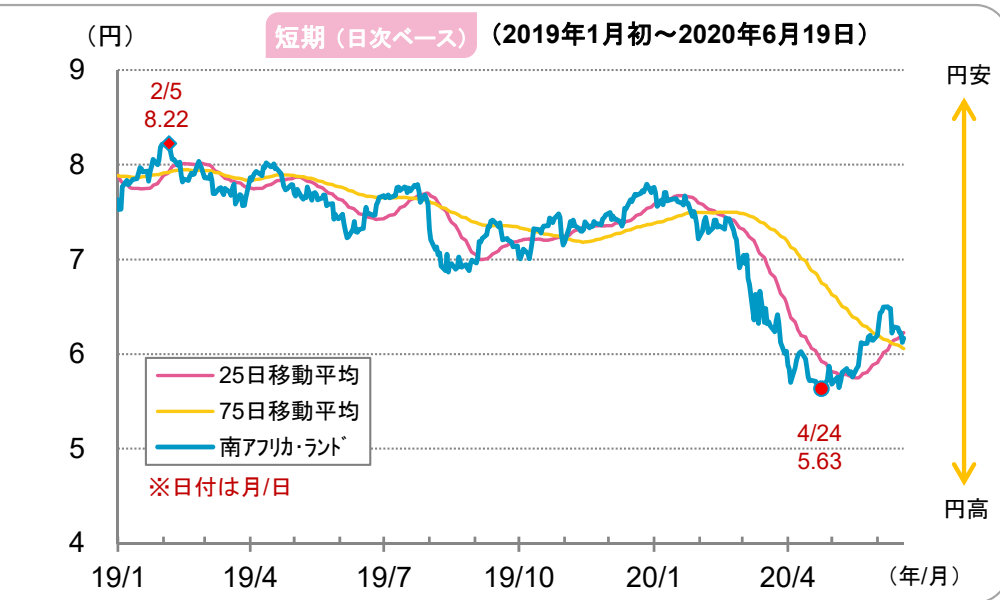
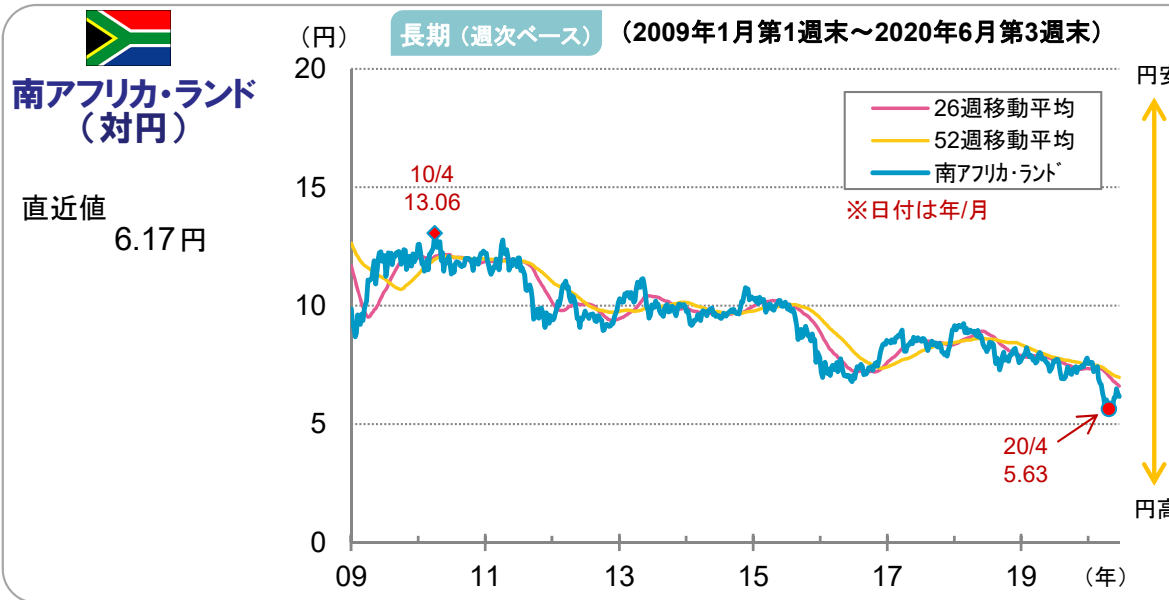
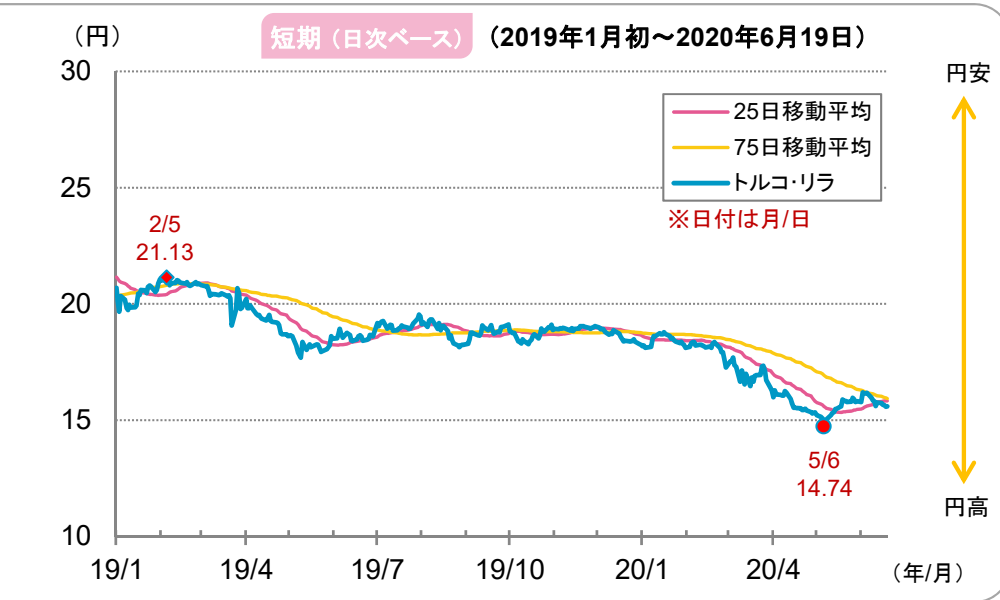
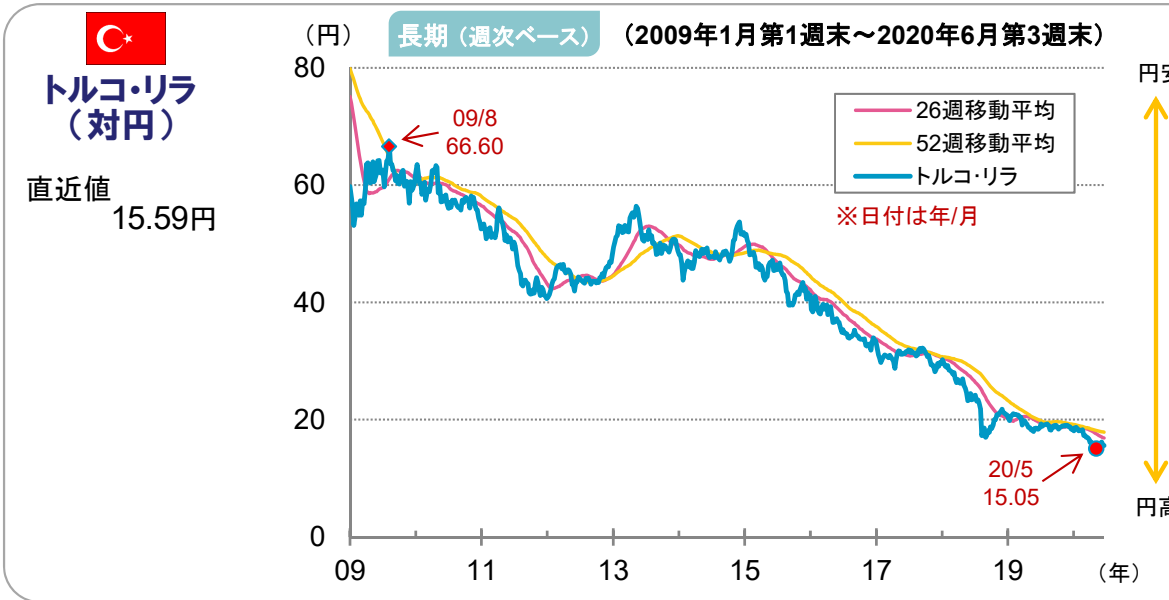


(信頼できると判断したデータをもとに日興アセットマネジメントが作成) ※上記は過去のものであり、将来を約束するものではありません。

■当資料は、日興アセットマネジメントが情報提供を目的として作成したものであり、特定ファンドの勧誘資料ではありません。また、弊社ファンドの運用に何等影響を与えるものではありません。なお、掲載されている見解および図表等は当資料作成時点のものであり、将来の市場環境の変動等を保証するものではありません。■投資信託は、値動きのある資産(外貨建資産には為替変動リスクもあります。)を投資対象としているため、基準価額は変動します。したがって、元金を割り込むことがあります。投資信託の申込み・保有・換金時には、費用をご負担いただく場合があります。詳しくは、投資信託説明書(交付目論見書)をご覧ください。■指数に関する著作権・知的財産権その他一切の権利は、当該指数の算出元または公表元に帰属します。

2020年6月22日発行

為替レートはニューヨーク市場の終値



(信頼できると判断したデータをもとに日興アセットマネジメントが作成) ※上記は過去のものであり、将来を約束するものではありません。

■当資料は、日興アセットマネジメントが情報提供を目的として作成したものであり、特定ファンドの勧誘資料ではありません。また、弊社ファンドの運用に何等影響を与えるものではありません。なお、掲載されている見解および図表等は当資料作成時点のものであり、将来の市場環境の変動等を保証するものではありません。■投資信託は、値動きのある資産(外貨建資産には為替変動リスクもあります。)を投資対象としているため、基準価額は変動します。したがって、元金を割り込むことがあります。投資信託の申込み・保有・換金時には、費用をご負担いただく場合があります。詳しくは、投資信託説明書(交付目論見書)をご覧ください。■指数に関する著作権・知的財産権その他一切の権利は、当該指数の算出元または公表元に帰属します。

2020年6月22日発行

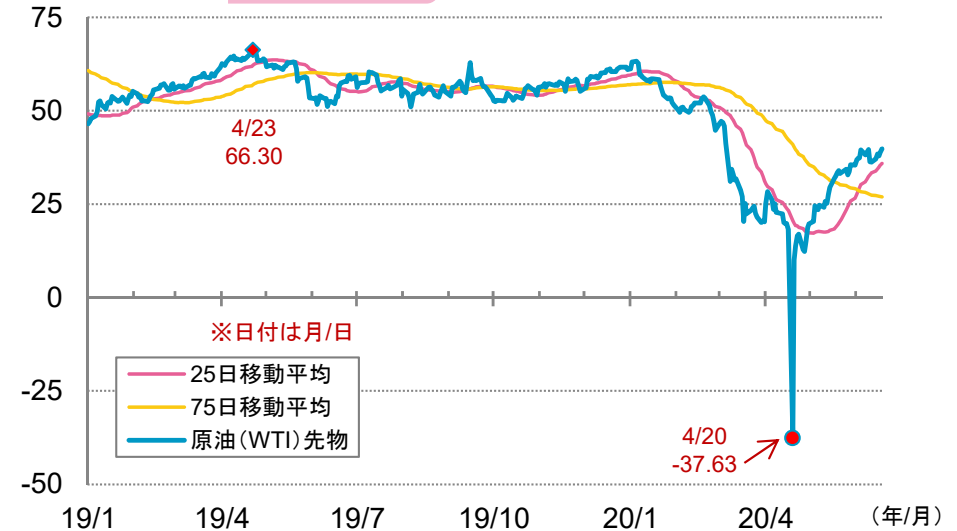
休場の場合は直前の営業日までのデータ

原油(WTI)先物 (米ドル/バレル) **長期 (週次ベース)** (2009年1月第1週末~2020年6月第3週末)

直近値
39.75
米ドル/バレル



原油(WTI)先物 (米ドル/バレル) **短期 (日次ベース)** (2019年1月初~2020年6月19日)

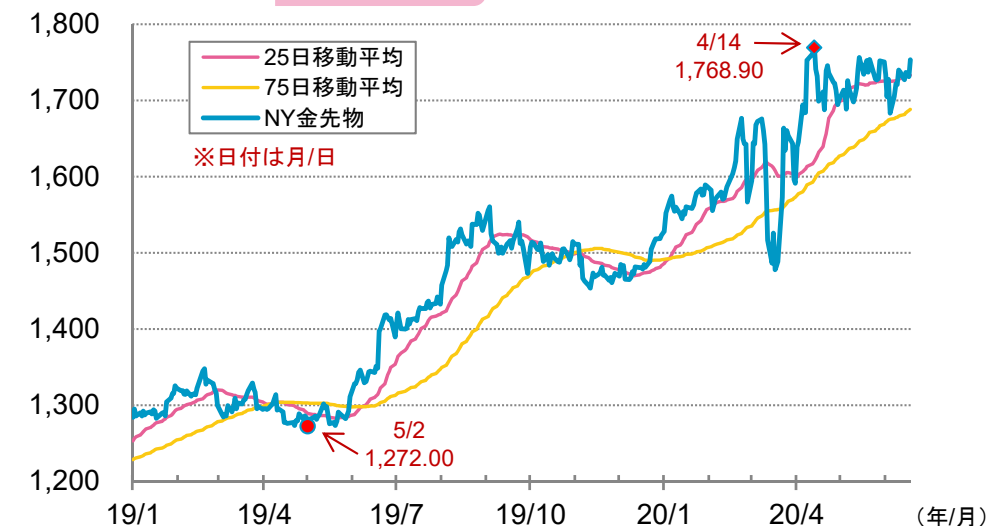


NY金先物 (米ドル/トロイオンス) **長期 (週次ベース)** (2009年1月第1週末~2020年6月第3週末)

直近値
1,753.00
米ドル/トロイオンス



NY金先物 (米ドル/トロイオンス) **短期 (日次ベース)** (2019年1月初~2020年6月19日)



(信頼できると判断したデータをもとに日興アセットマネジメントが作成) ※上記は過去のものであり、将来を約束するものではありません。

■当資料は、日興アセットマネジメントが情報提供を目的として作成したものであり、特定ファンドの勧誘資料ではありません。また、弊社ファンドの運用に何等影響を与えるものではありません。なお、掲載されている見解および図表等は当資料作成時点のものであり、将来の市場環境の変動等を保証するものではありません。■投資信託は、値動きのある資産(外貨建資産には為替変動リスクもあります。)を投資対象としているため、基準価額は変動します。したがって、元金を割り込むことがあります。投資信託の申込み・保有・換金時には、費用をご負担いただく場合があります。詳しくは、投資信託説明書(交付目論見書)をご覧ください。■指数に関する著作権・知的財産権その他一切の権利は、当該指数の算出元または公表元に帰属します。

2020年6月22日発行

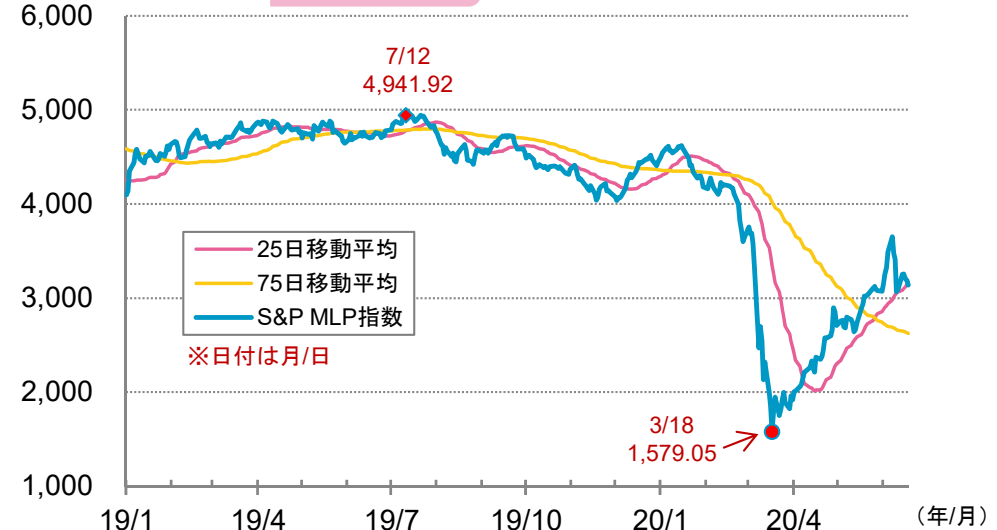
休場の場合は直前の営業日までのデータ

S&P MLP指数

直近値
3,138.82
ポイント



(ポイント) 短期 (日次ベース) (2019年1月初~2020年6月19日)

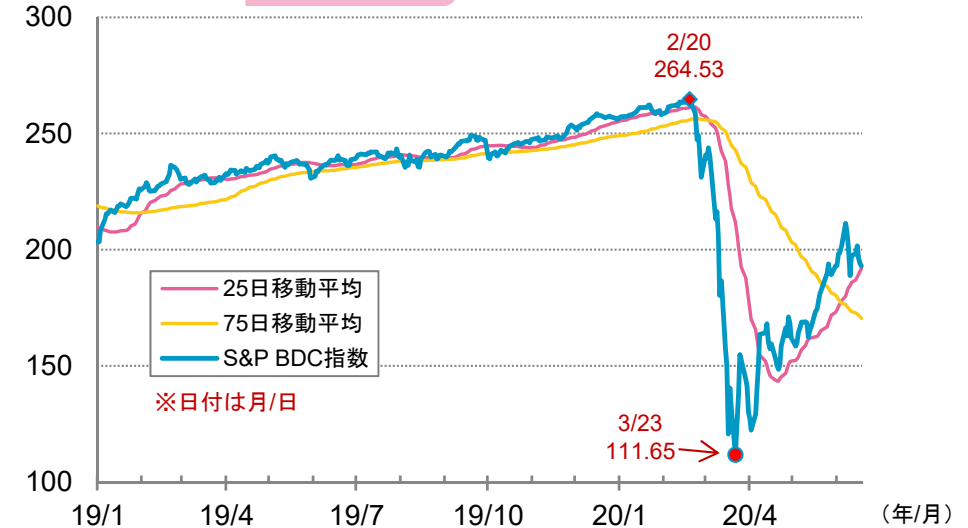


S&P BDC指数

直近値
192.93
ポイント



(ポイント) 短期 (日次ベース) (2019年1月初~2020年6月19日)



(信頼できると判断したデータをもとに日興アセットマネジメントが作成) ※上記は過去のものであり、将来を約束するものではありません。

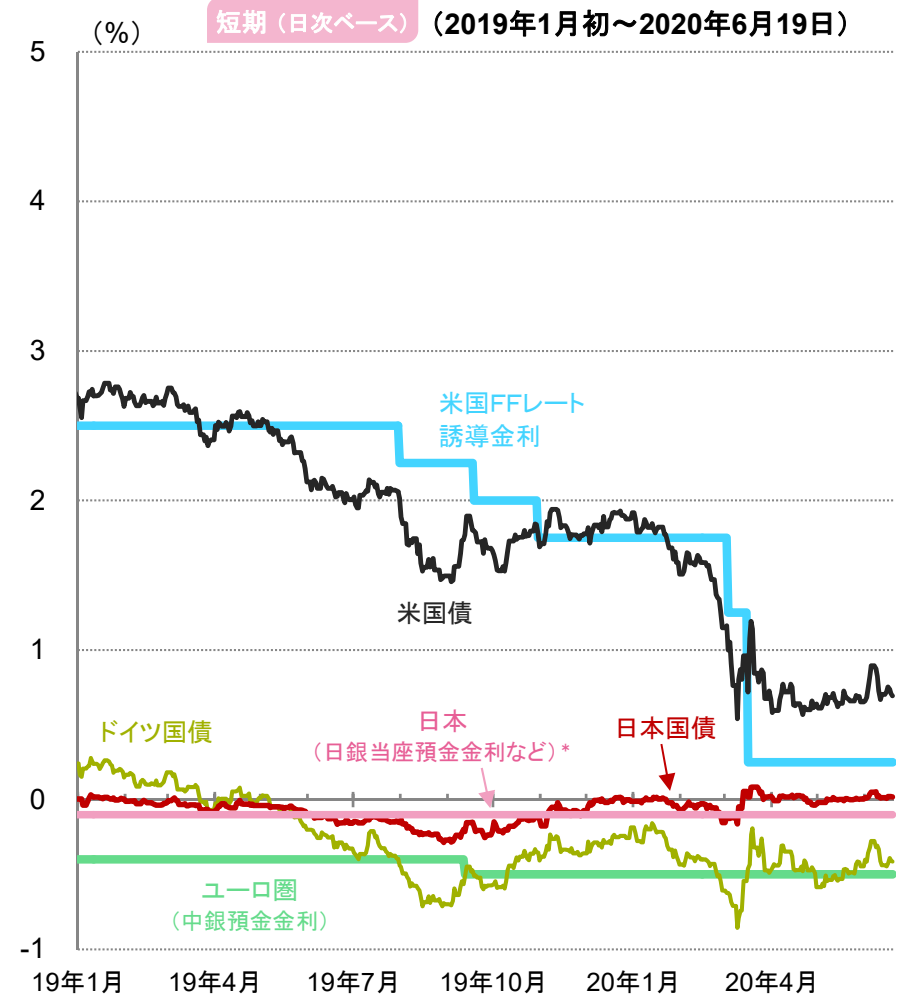
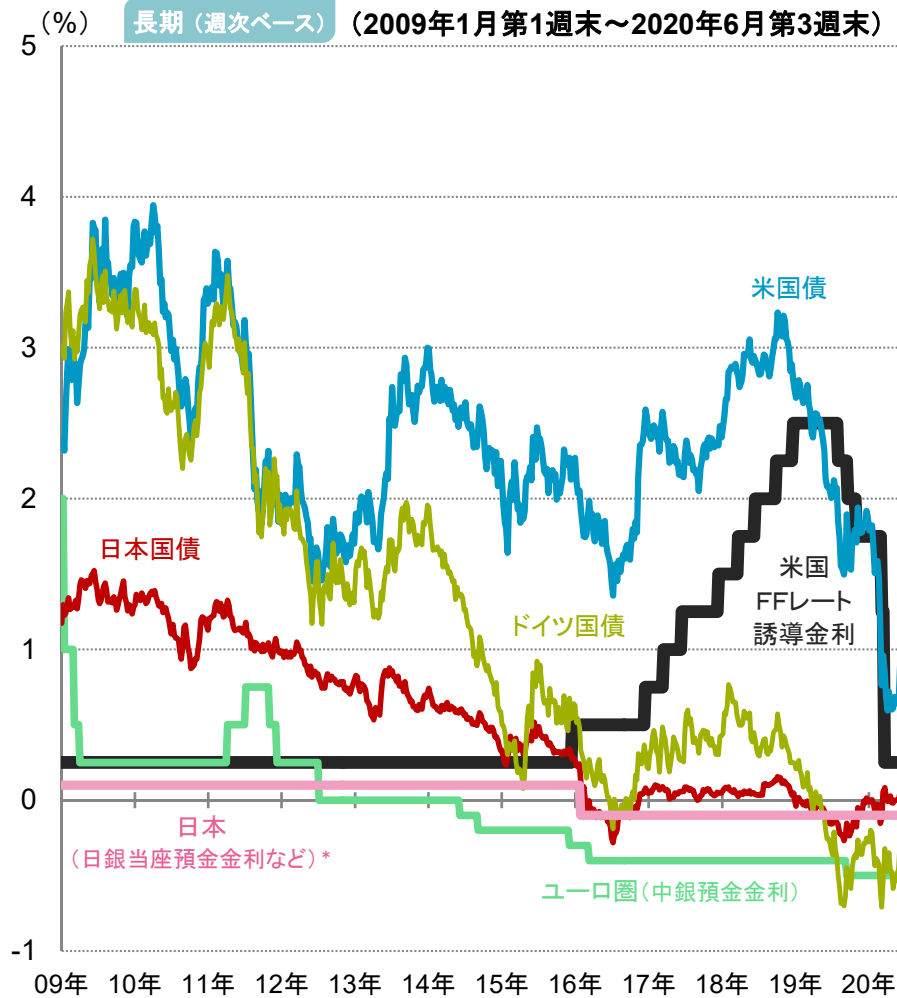
■当資料は、日興アセットマネジメントが情報提供を目的として作成したものであり、特定ファンドの勧誘資料ではありません。また、弊社ファンドの運用に何等影響を与えるものではありません。なお、掲載されている見解および図表等は当資料作成時点のものであり、将来の市場環境の変動等を保証するものではありません。■投資信託は、値動きのある資産(外貨建資産には為替変動リスクもあります。)を投資対象としているため、基準価額は変動します。したがって、元金を割り込むことがあります。投資信託の申込み・保有・換金時には、費用をご負担いただく場合があります。詳しくは、投資信託説明書(交付目論見書)をご覧ください。■指数に関する著作権・知的財産権その他一切の権利は、当該指数の算出元または公表元に帰属します。

	米国債	ドイツ国債	日本国債	米国: FFレート誘導金利	ユーロ圏: 中銀預金金利	日本: 日銀当座預金金利*
直近値(%)	0.69	-0.41	0.01	0.00~0.25	-0.50	-0.10

2020年6月22日発行

休場の場合は直前の営業日のデータを使用

- 左表の各値は、切り捨てにて端数処理しています。
- グラフ上の米国FFレート誘導金利は、政策金利誘導目標レンジの上限値を表示しています。
- * マイナス金利は日銀当座預金の一部に適用



(信頼できると判断したデータをもとに日興アセットマネジメントが作成) ※上記は過去のものであり、将来を約束するものではありません。

■当資料は、日興アセットマネジメントが情報提供を目的として作成したものであり、特定ファンドの勧誘資料ではありません。また、弊社ファンドの運用に何等影響を与えるものではありません。なお、掲載されている見解および図表等は当資料作成時点のものであり、将来の市場環境の変動等を保証するものではありません。■投資信託は、値動きのある資産(外貨建資産には為替変動リスクもあります。)を投資対象としているため、基準価額は変動します。したがって、元金を割り込むことがあります。投資信託の申込み・保有・換金時には、費用をご負担いただく場合があります。詳しくは、投資信託説明書(交付目論見書)をご覧ください。■指数に関する著作権・知的財産権その他一切の権利は、当該指数の算出元または公表元に帰属します。

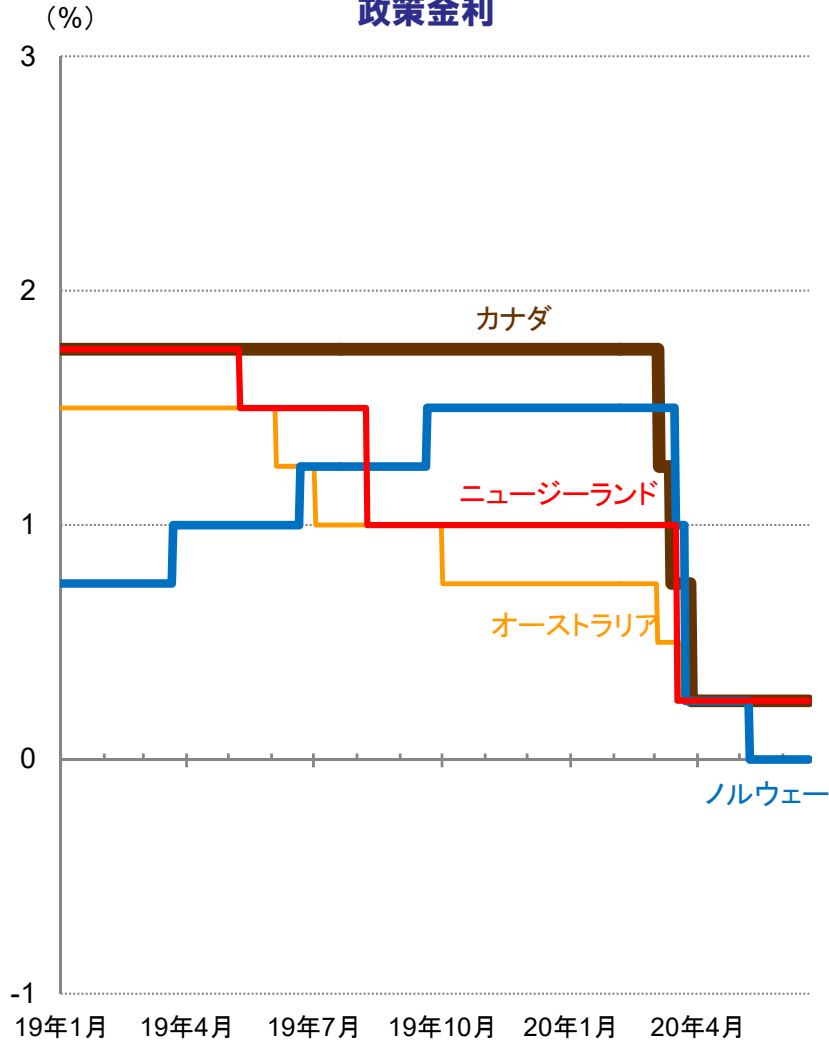
2020年6月22日発行

休場の場合は直前の営業日のデータを使用

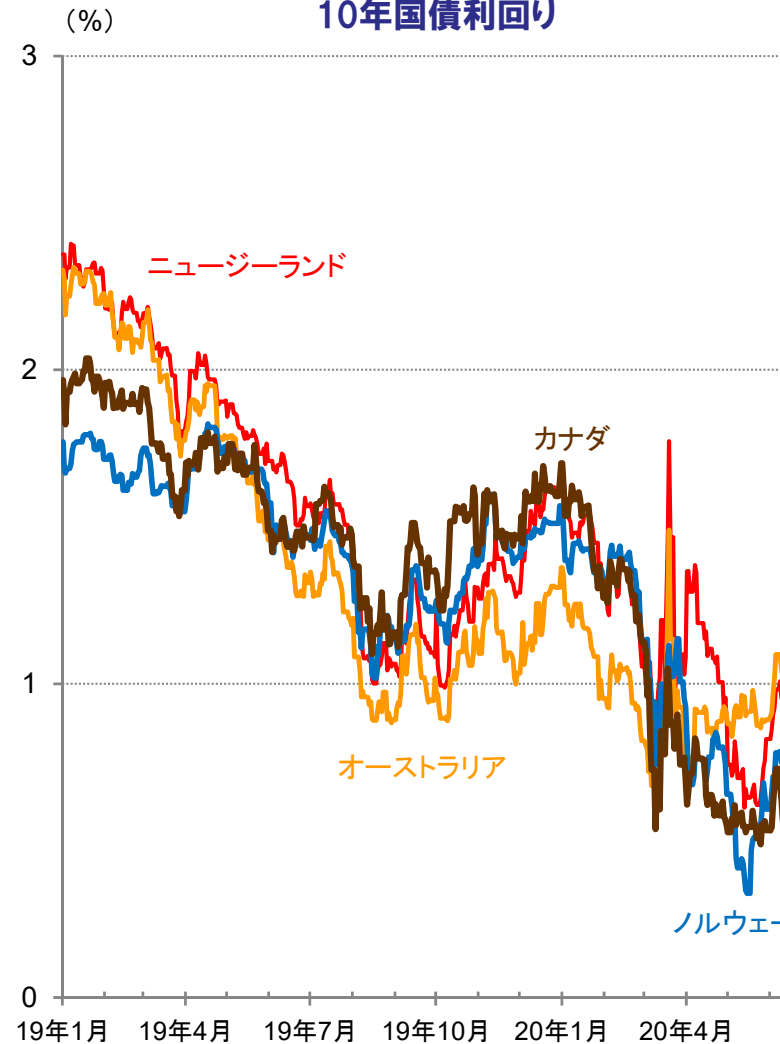
オーストラリア、ニュージーランド、ノルウェー、カナダ

短期（日次ベース）（2019年1月初～2020年6月19日）

政策金利



10年国債利回り



	直近値(%)	
	政策金利	10年国債利回り
ニュージーランド	0.25	0.89
オーストラリア	0.25	0.86
カナダ	0.25	0.53
ノルウェー	0.00	0.67

（信頼できると判断したデータをもとに日興アセットマネジメントが作成） ※上記は過去のものであり、将来を約束するものではありません。

■当資料は、日興アセットマネジメントが情報提供を目的として作成したものであり、特定ファンドの勧誘資料ではありません。また、弊社ファンドの運用に何等影響を与えるものではありません。なお、掲載されている見解および図表等は当資料作成時点のものであり、将来の市場環境の変動等を保証するものではありません。■投資信託は、値動きのある資産(外貨建資産には為替変動リスクもあります。)を投資対象としているため、基準価額は変動します。したがって、元金を割り込むことがあります。投資信託の申込み・保有・換金時には、費用をご負担いただく場合があります。詳しくは、投資信託説明書(交付目論見書)をご覧ください。■指数に関する著作権・知的財産権その他一切の権利は、当該指数の算出元または公表元に帰属します。

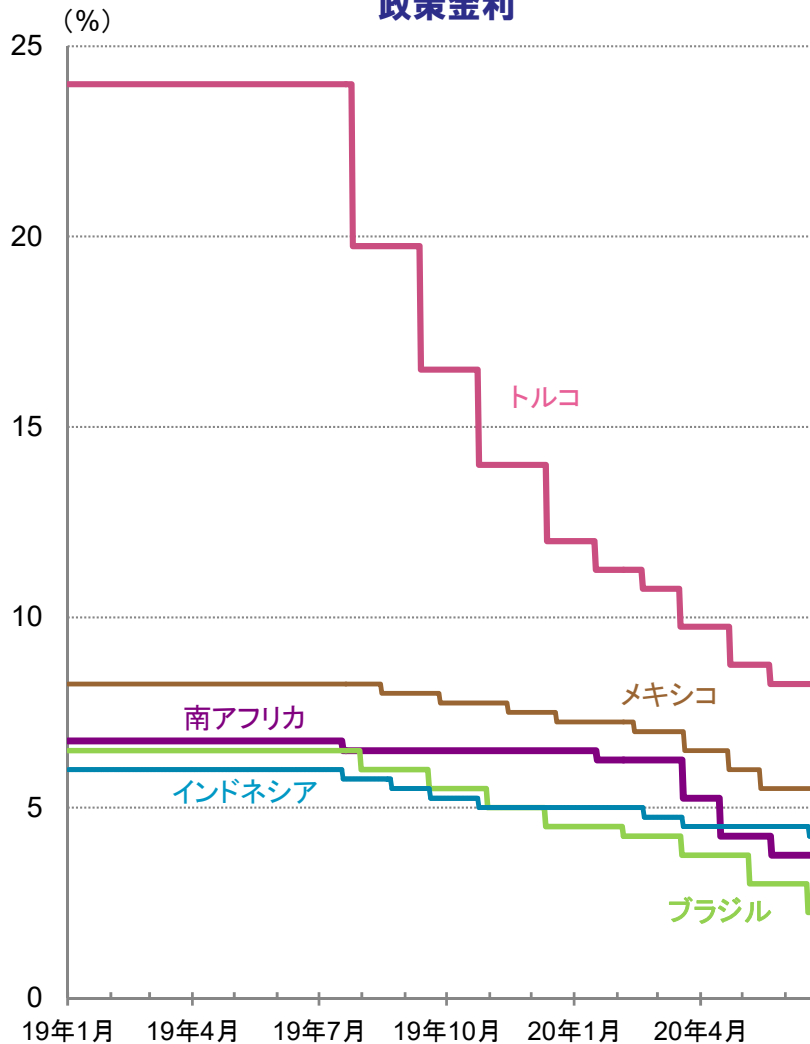
2020年6月22日発行

休場の場合は直前の営業日のデータを使用

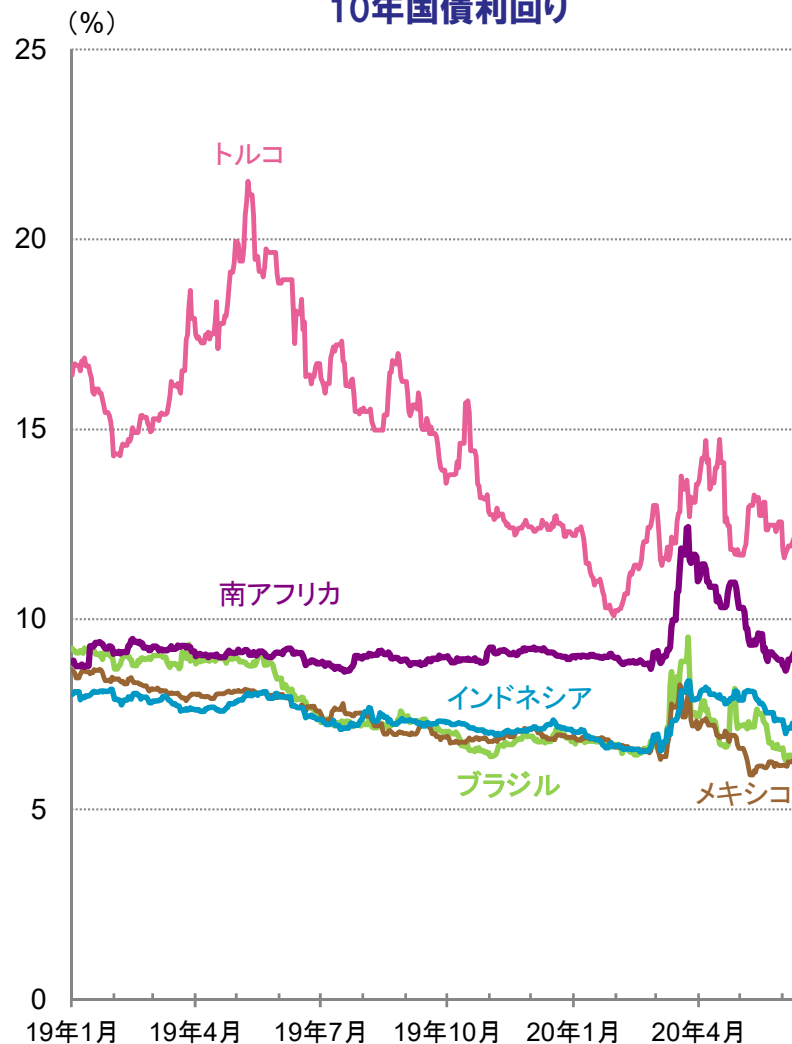
ブラジル、トルコ、南アフリカ、メキシコ、インドネシア

短期（日次ペース）（2019年1月初～2020年6月19日）

政策金利



10年国債利回り



	直近値(%)	
	政策金利	10年国債利回り
トルコ	8.25	11.93
メキシコ	5.50	5.92
インドネシア	4.25	7.18
南アフリカ	3.75	9.23
ブラジル	2.25	7.16

■ 国債利回りは、原則、残存期間10年の国債利回りを用いています。取得できない場合に限り、近い残存期間の利回りを用いています。

(信頼できると判断したデータをもとに日興アセットマネジメントが作成) ※上記は過去のものであり、将来を約束するものではありません。

■当資料は、日興アセットマネジメントが情報提供を目的として作成したものであり、特定ファンドの勧誘資料ではありません。また、弊社ファンドの運用に何等影響を与えるものではありません。なお、掲載されている見解および図表等は当資料作成時点のものであり、将来の市場環境の変動等を保証するものではありません。■投資信託は、値動きのある資産(外貨建資産には為替変動リスクもあります。)を投資対象としているため、基準価額は変動します。したがって、元金を割り込むことがあります。投資信託の申込み・保有・換金時には、費用をご負担いただく場合があります。詳しくは、投資信託説明書(交付目論見書)をご覧ください。■指数に関する著作権・知的財産権その他一切の権利は、当該指数の算出元または公表元に帰属します。

2020年6月22日発行

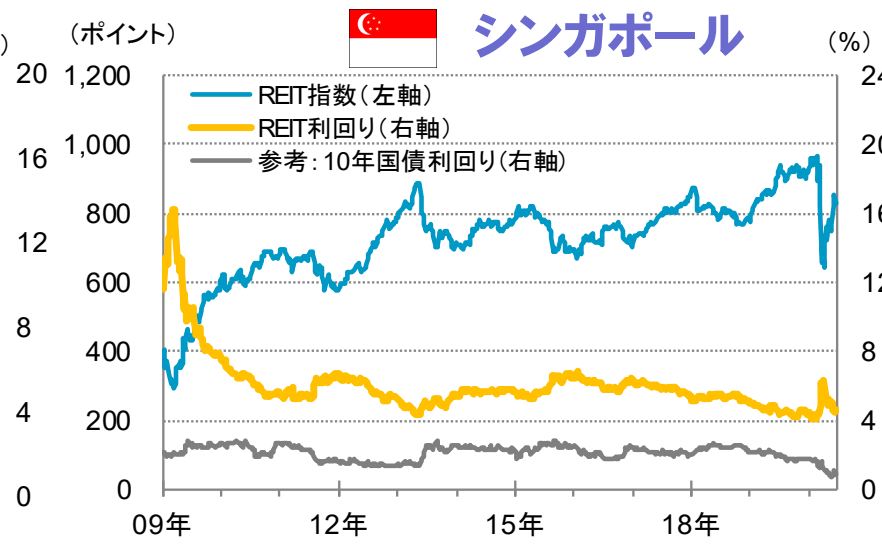
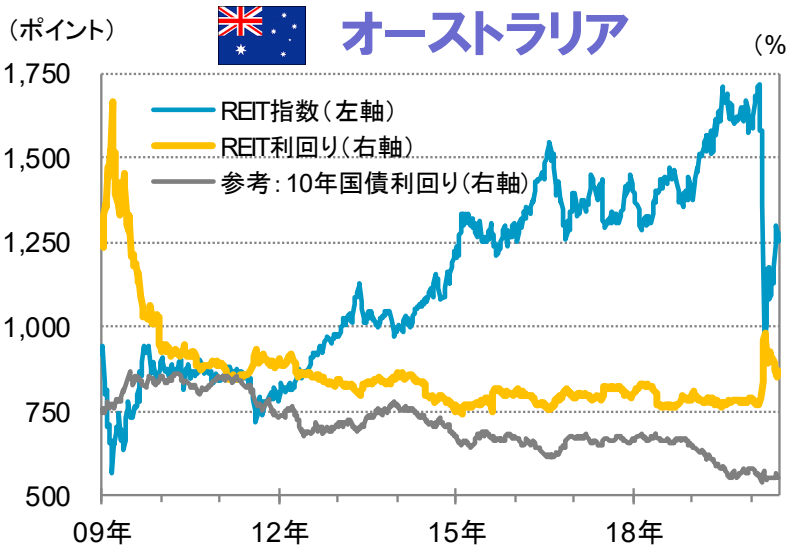
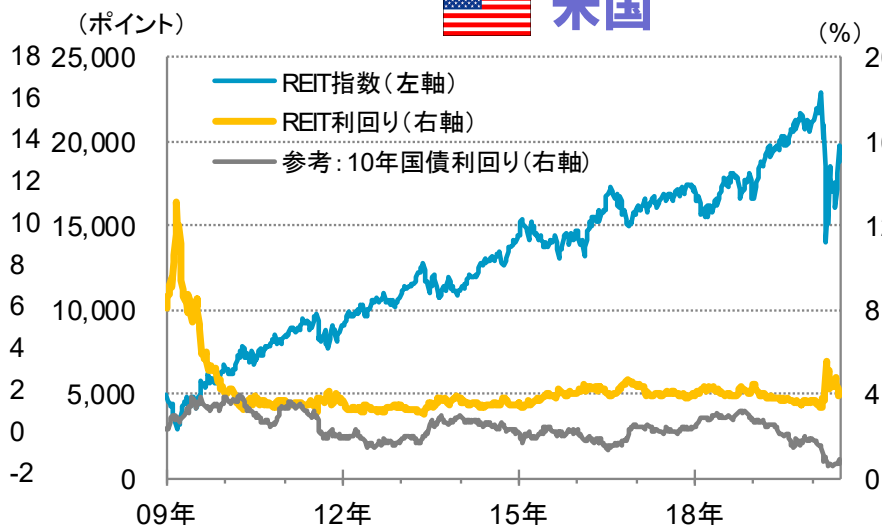
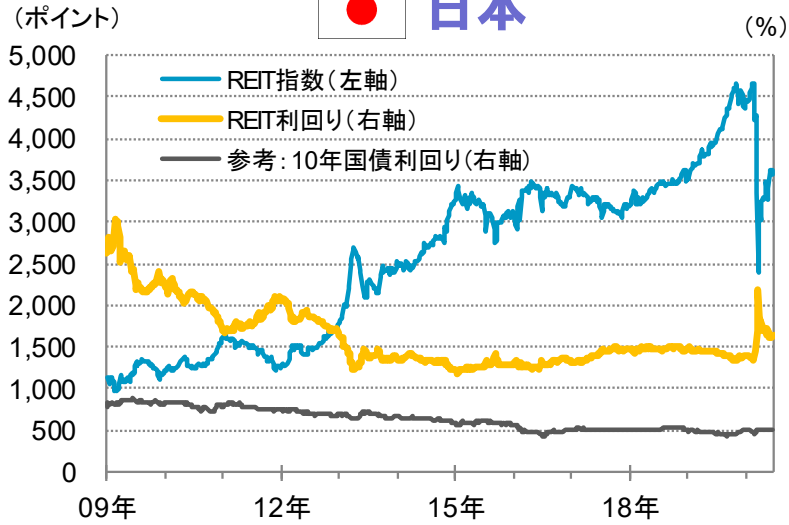
休場の場合は直前の営業日のデータを使用

長期(週次ベース) (2009年1月第1週末~2020年6月第3週末)

 **日本**

 **米国**

	直近値			
	REIT指数 (ポイント)	REIT 利回り (%)	10年国債 利回り (%)	利回り 格差 (%)
日本	3,552.23	4.52	0.01	4.51
米国	18,700.70	4.07	0.69	3.38
オーストラリア	1,275.80	5.82	0.86	4.96
シンガポール	830.94	4.59	0.89	3.70



- 「利回り格差」とは、各国のREITの分配金利回りから各国の10年国債の最終利回りを控除した数値です。
- 上表の各利回りは、切り捨てにて端数処理しています。
- REIT指数、REIT利回りおよび10年国債利回りで使用した指数は、以下の通りです。
 日本: 東証REIT指数(配当込み)
 米国: FTSE NAREITエクイティ指数(配当込み)
 オーストラリア: S&P/ASX200 A-REIT指数
 シンガポール: FTSE Straits Times REIT指数
 国債利回り: 各国10年国債の最終利回り

(信頼できると判断したデータをもとに日興アセットマネジメントが作成) ※上記は過去のものであり、将来を約束するものではありません。

■当資料は、日興アセットマネジメントが情報提供を目的として作成したものであり、特定ファンドの勧誘資料ではありません。また、弊社ファンドの運用に何等影響を与えるものではありません。なお、掲載されている見解および図表等は当資料作成時点のものであり、将来の市場環境の変動等を保証するものではありません。■投資信託は、値動きのある資産(外貨建資産には為替変動リスクもあります。)を投資対象としているため、基準価額は変動します。したがって、元金を割り込むことがあります。投資信託の申込み・保有・換金時には、費用をご負担いただく場合があります。詳しくは、投資信託説明書(交付目論見書)をご覧ください。■指数に関する著作権・知的財産権その他一切の権利は、当該指数の算出元または公表元に帰属します。