

信頼こそ、
私たちの資産。

Amundi
ASSET MANAGEMENT
アムンディ アセットマネジメント

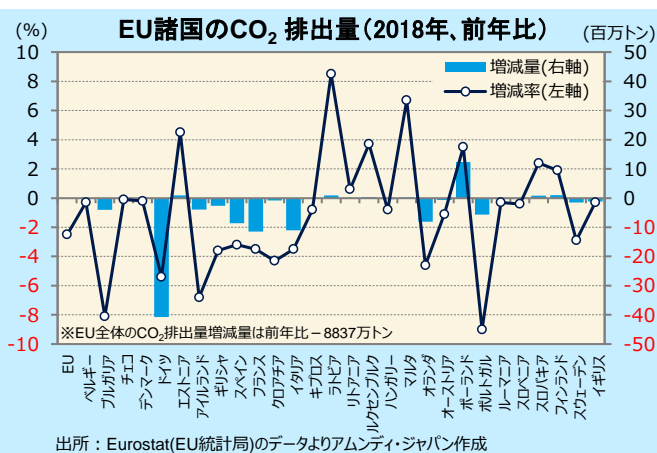
アムンディ・ヨーロッパ通信

Vol.119 2019年5月10日

今週の話

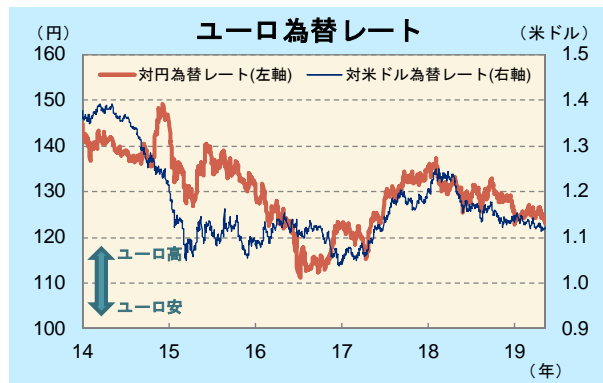
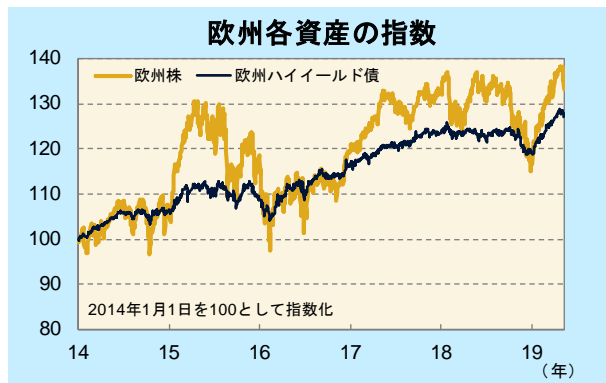
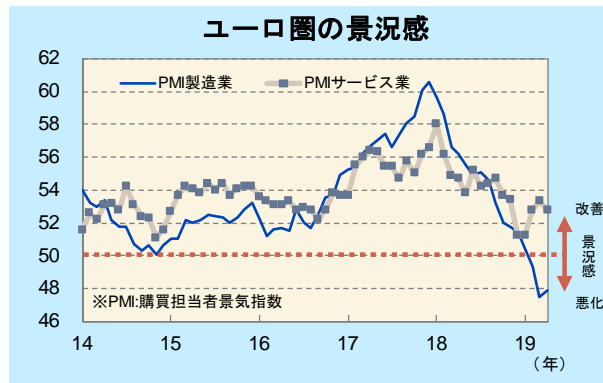
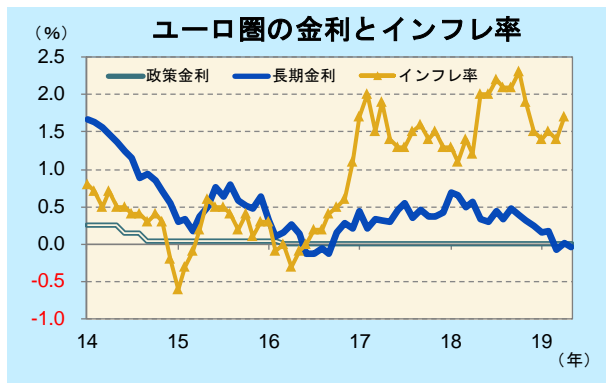
2018年CO₂排出量、欧州の減少目立つ

欧州以外は増加目立つ：5月8日、EU統計局が発表したエネルギー消費に伴うCO₂排出量推計によると、2018年はEU全体で前年比-2.5%でした。CO₂排出量は景気のよし悪しに影響される傾向がありますが、景気拡大が続く中でこの減少率は大きいといえ、欧州の地球温暖化への取り組みの積極さがうかがわれました。なお、他国の状況は、IEA(国際エネルギー機関)の推計によると、米国が+3.1%、中国が+2.5%、インドが+4.8%など増加が目立ちます。ちなみに日本は、東日本大震災後に増加した後は、一貫して減少しています。



期待される技術向上によるコスト吸収：CO₂排出量の増減率を国別に見ると、ポルトガルが-9.0%で減少率トップです。また、EU全体の排出量減少への寄与度は、ドイツが46%でトップです。フランス、イタリアも寄与度が大きく、経済規模に応じて寄与度も大きくなります。近年ドイツでは、エネルギーバランスの石炭・石油から再生可能エネルギーへのシフトが推進されています。電力コスト増大といった問題がありますが、長期的には環境技術の向上で吸収されることが期待されます。

経済・市場データ



期間： 景況感、インフレ率、金利は2014年1月～2019年4月（金利は月末値、ただし最新値は2019年5月9日現在）。

欧州各資産の指数とユーロ為替レートは2014年1月1日～2019年5月9日で日次。

出所： ブルームバーグのデータを基に、アムンディ・ジャパン株式会社が作成。

長期金利： ユーロ国債利回り（10年）、政策金利： 定例買いオペ最低応札金利、

欧州株： STOXX欧州600指数、欧州ハイイールド債： ICE BofAML European Currency High Yield Constrained Indexを使用。

いずれもユーロベース、トータルリターン。データの権利については、最終ページの【本資料で使用した指数について】をご確認ください。

上記は、過去のデータに基づくものであり、将来を示唆・保証するものではありません。

最終ページの「本資料のご利用に当たっての注意事項等」をご覧ください。

本資料のご利用に当たっての注意事項等

本資料は、アムンディ・ジャパン株式会社が投資家の皆さまに情報提供を行う目的で作成したものです。

本資料は、本資料に含まれるいかなる金融商品の販売や媒介を意図、または購入あるいは売却を勧誘する目的で作成されたものではありません。

本資料は法令に基づく開示資料ではありません。

投資信託に係る費用について

投資信託では、一般的に次の手数料・費用をご負担いただきます。その料率は投資信託によって異なります。さらに、下記以外の手数料・費用をご負担いただく場合、一部の手数料・費用をご負担いただかない場合もあります。詳細は、投資信託説明書(交付目論見書)・契約締結前交付書面をご覧ください。または、販売会社へお問い合わせください(カッコ内には、アムンディ・ジャパン株式会社が設定・運用する公募投資信託のうち、最も高い料率を記載しています。)

投資信託の購入時: 購入時手数料[最高料率3.78%(税込)]

投資信託の換金時: 信託財産留保額[最高料率0.3%]

投資信託の保有時: 運用管理費用(信託報酬)[実質最高料率2.2312%(税込)]、監査費用

運用管理費用(信託報酬)、監査費用は、信託財産の中から日々控除され、間接的に投資者の負担となります。その他に有価証券売買時の売買委託手数料、外貨建資産の保管費用、信託財産における租税費用等を間接的にご負担いただきます。また、他の投資信託へ投資する投資信託の場合には、当該投資信託において上記の手数料・費用が掛かることがあります。

※上記の費用の合計額については保有期間等に応じて異なりますので、表示することはできません。

本資料は、特定のお客様の特定の投資目的および財務状況または要望を考慮して作成されたものではありません。

本資料に記載した弊社の見通し、予測、意見等(以下、見通し等)は、本資料作成日現在のものであり、今後予告なしに変更されることがあります。

また、見通し等や過去の運用実績を含むいかなる内容も、将来の投資収益等を示唆または保証するものではありません。

本資料は、信頼できると考えられる情報に基づき作成しておりますが、情報の正確性、完全性について保証するものではありません。

本資料に記載されている内容は、全て本資料作成日以前のものであり、今後予告なしに変更される可能性があります。

弊社は、本資料に含まれる情報から生じるいかなる責務(直接的、間接的を問わず)を負うものではありません。

弊社の許可なく、本資料を複製または再配布することはできません。

リスクについて

- 金融商品等の投資にあたっては、市場動向等、また投資信託等へ投資する場合にはその裏づけとなっている金融商品等の価格が変動することによって損失が生じるおそれがあります。
- 金融商品等の発行者または保証会社等の業務や財産の状況に変化が生じた場合や、裏付け資産の発行者または保証会社の業務や財産の状況に変化が生じた場合、金融商品等の価格が変動することによって損失が生じるおそれがあります。
- デリバティブ取引においては、預託した証拠金を担保として、証拠金を上回る多額の取引を行うことがありますので、相場の変動の要因等により生じた損失の額が証拠金の額を上回る(元本超過損が生じる)ことがあります。

投資した資産価値の減少を含むリスクは、投資信託を購入のお客様が負うことになります。

投資信託は預金、保険ではなく、預金保険機構および保険契約者保護機構の保護の対象ではありません。また、登録金融機関を通じて購入いただいた投資信託は、投資者保護基金の保護の対象とはなりません。

お申込みの際は、投資信託説明書(交付目論見書)・目論見書補完書面等をお渡ししますので、必ず内容をご確認のうえご自身でご判断ください。

販売会社店頭にて投資信託説明書(交付目論見書)をご用意しております。

投資信託のお取引に関しては、クーリング・オフの適用はありません。

アムンディ・ジャパン株式会社
金融商品取引業者: 関東財務局長(金商)第350号
加入協会: 一般社団法人投資信託協会、一般社団法人日本投資顧問業協会、日本証券業協会、
一般社団法人 第二種金融商品取引業協会

【本資料で使用した指数について】

- ICE BofAML European Currency High Yield Constrained Index SM/®は、ICE Data Indices, LLC又はその関係会社(「ICE Data」)のサービスマーク/商標であり、ライセンスによる使用のためにライセンスされています。ライセンス、ICE Dataが後援、推薦、販売又は販売促進をするものではありません。ICE Dataは、有価証券全般への投資又はインデックスの全般的な株式市場のパフォーマンスを追跡する能力の妥当性について、一切保証を行いません。
- Stoxx Europe 600はSTOXX Limitedが発表しており、著作権はSTOXX Limitedに帰属しています。
- 本資料中に引用した各インデックス(指数)の著作権・知的財産権およびその他一切の権利は、各インデックスの算出元に帰属します。また各インデックスの算出元は、インデックスの内容を変更する権利および発表を停止する権利を有しています。