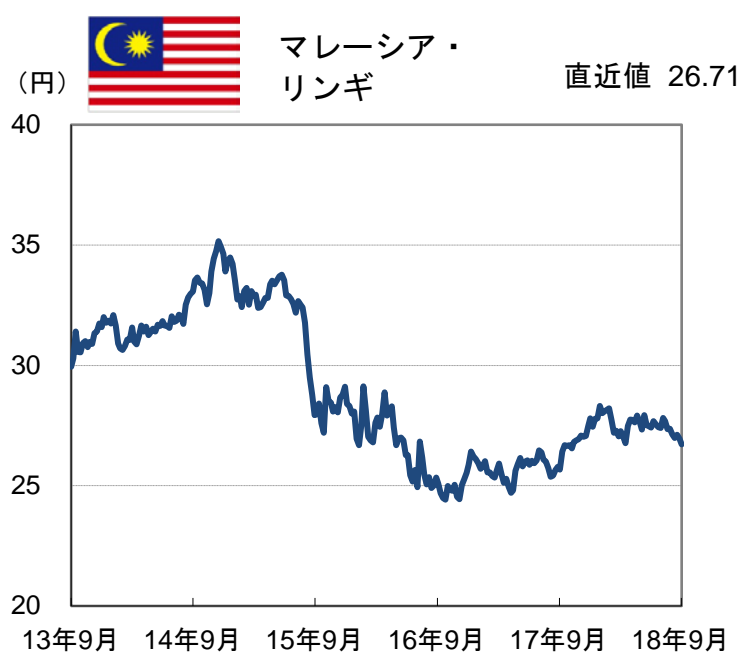
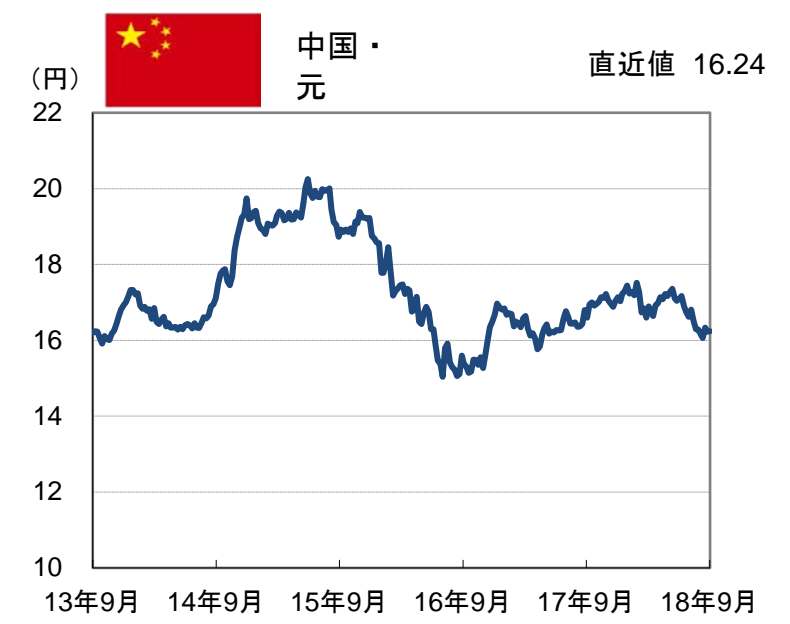
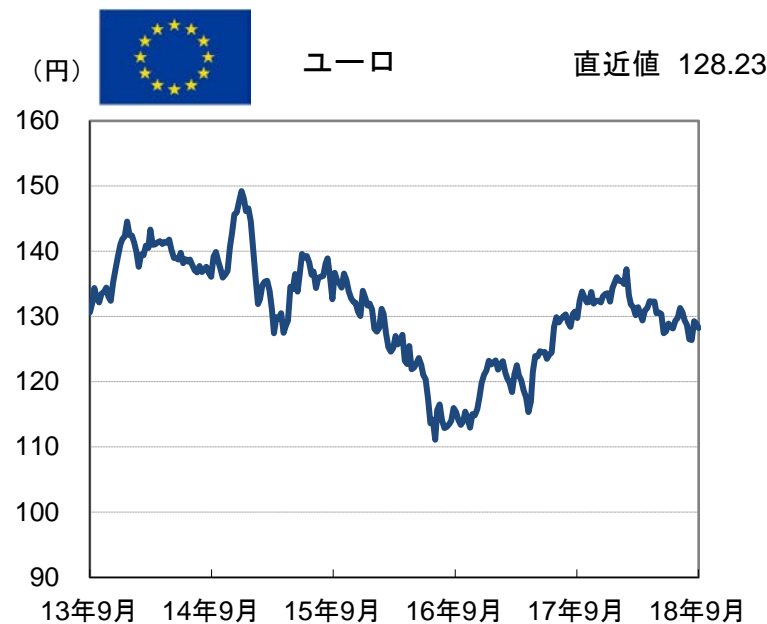
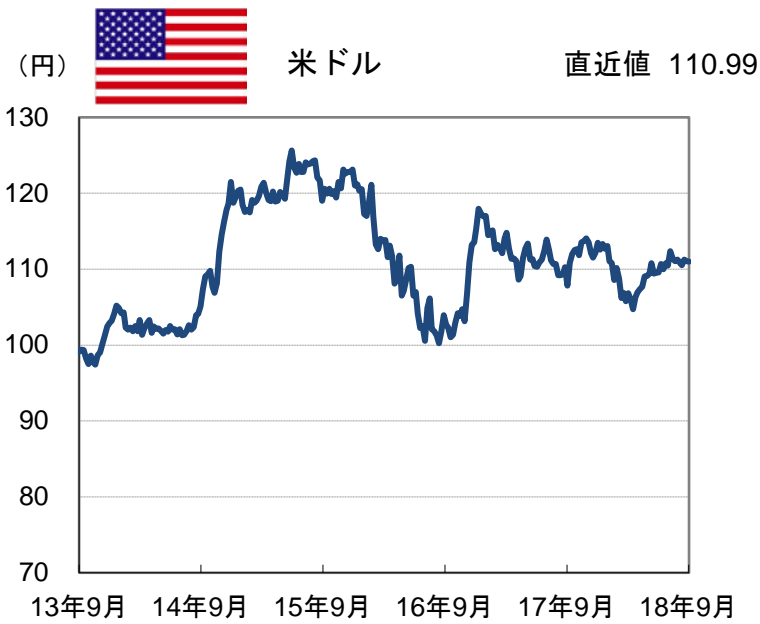


(2013年9月6日 ~ 2018年9月7日)

2018年9月11日



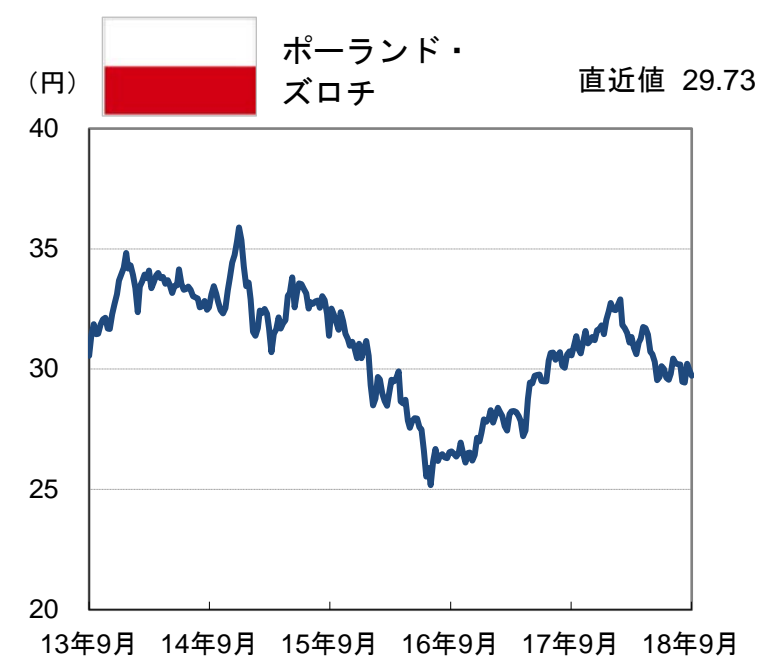
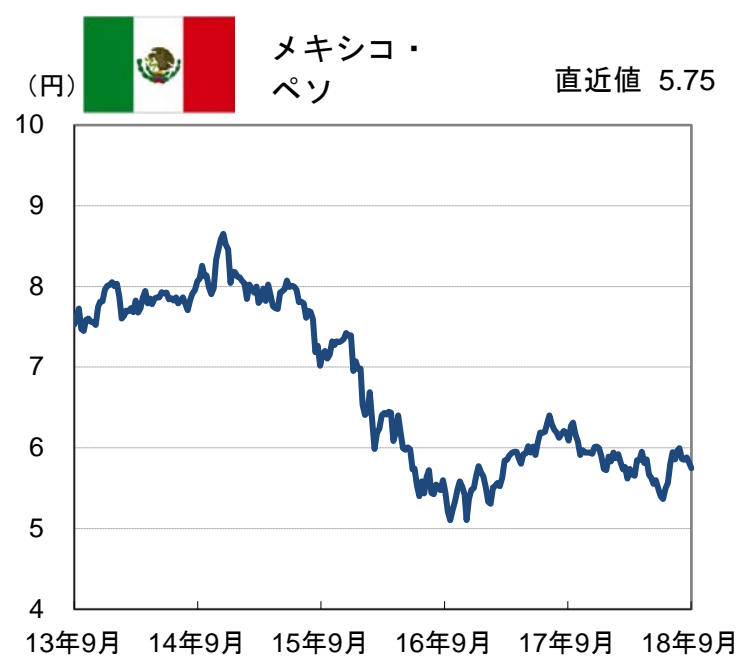
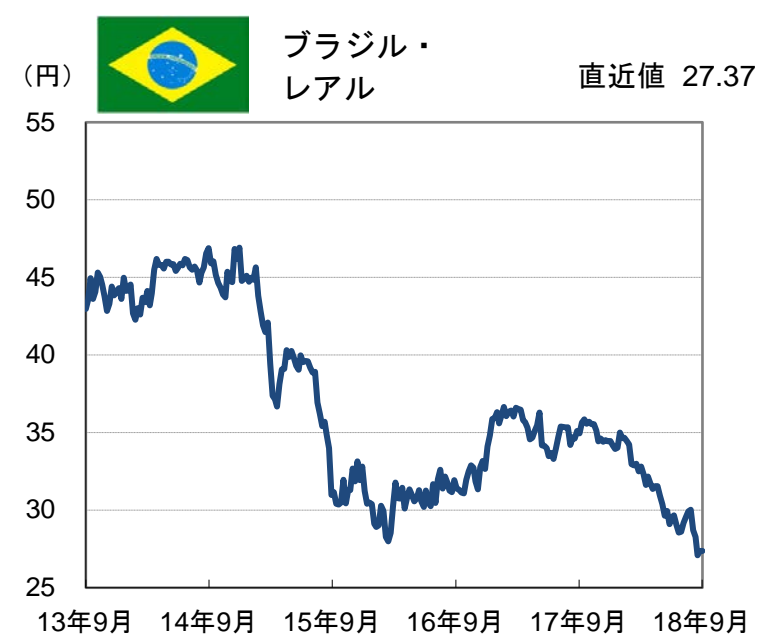
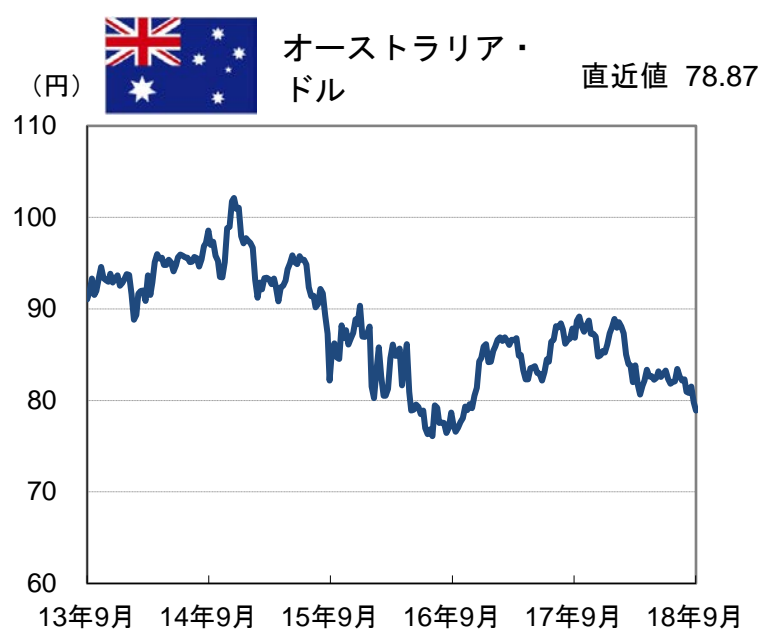
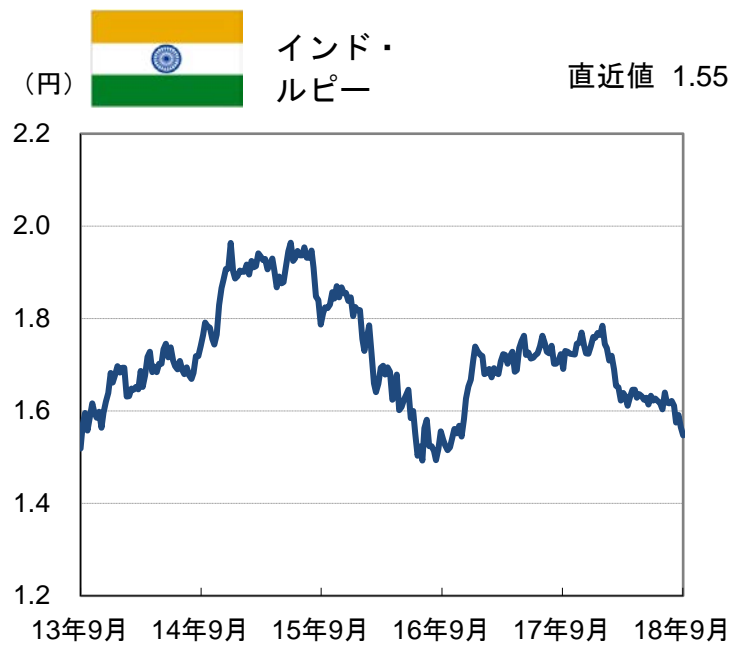
(信頼できると判断したデータをもとに日興アセットマネジメントが作成)  
 ※上記は過去のものであり、将来を約束するものではありません。なお、休場の場合は、直前の営業日データを使用しています。

(1/3ページ)

■当資料は、日興アセットマネジメントが「主要国・地域の為替(対円)の推移」についてお伝えすることなどを目的として作成した資料であり、特定ファンドの勧誘資料ではありません。また、当資料に掲載する内容は、弊社ファンドの運用に何等影響を与えるものではありません。  
 ■投資信託は、値動きのある資産(外貨建資産は為替変動リスクもあります。)を投資対象としているため、基準価額は変動します。したがって、元金を割り込むことがあります。投資信託の申込み・保有・換金時には、費用をご負担いただく場合があります。詳しくは、投資信託説明書(交付目論見書)をご覧ください。

データウォッチ

(2013年9月6日 ~ 2018年9月7日)

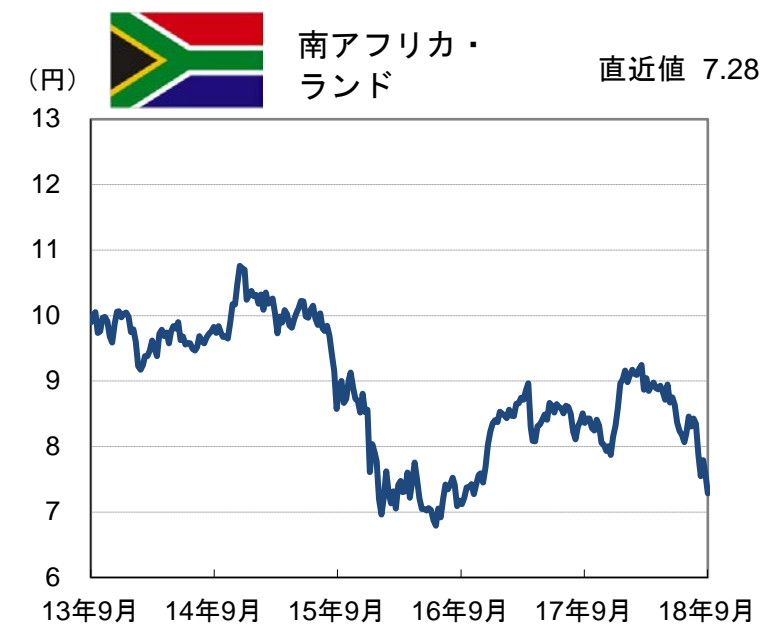
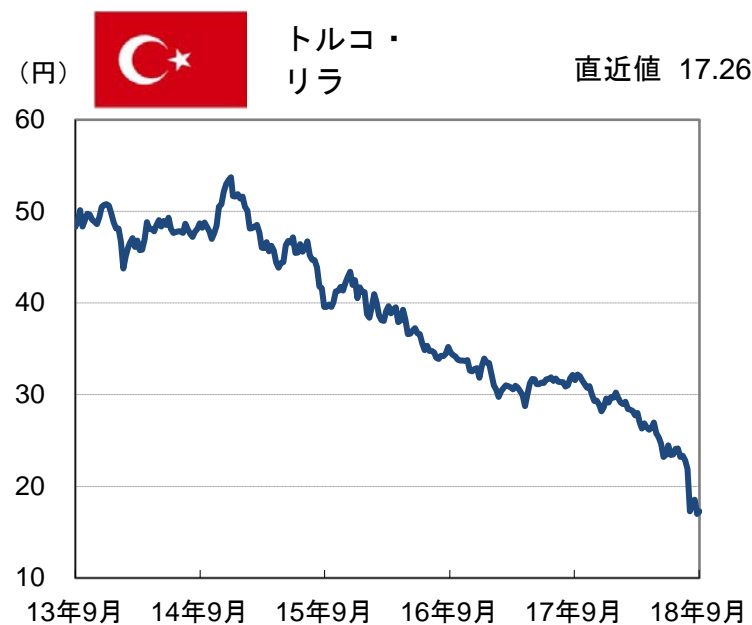
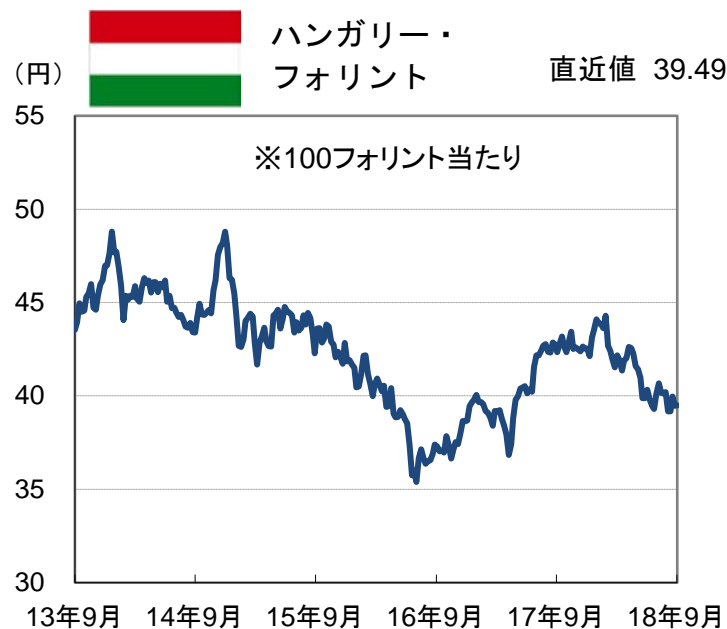


(信頼できると判断したデータをもとに日興アセットマネジメントが作成)  
 ※上記は過去のものであり、将来を約束するものではありません。なお、休場の場合は、直前の営業日データを使用しています。

(2/3ページ)

■当資料は、日興アセットマネジメントが「主要国・地域の為替(対円)の推移」についてお伝えすることなどを目的として作成した資料であり、特定ファンドの勧誘資料ではありません。また、当資料に掲載する内容は、弊社ファンドの運用に何等影響を与えるものではありません。  
 ■投資信託は、値動きのある資産(外貨建資産は為替変動リスクもあります。)を投資対象としているため、基準価額は変動します。したがって、元金を割り込むことがあります。投資信託の申込み・保有・換金時には、費用をご負担いただく場合があります。詳しくは、投資信託説明書(交付目論見書)をご覧ください。

(2013年9月6日 ~ 2018年9月7日)



【各通貨の騰落率(対円)】(2018年9月7日現在)

為替(対円)	前週末比	前月末比	3か月前月末比	6か月前月末比	1年前月末比
米ドル	▲0.0%	▲0.0%	0.2%	4.4%	▲1.4%
ユーロ	▲0.5%	▲0.5%	▲0.9%	▲2.1%	▲3.5%
中国・元	0.1%	0.1%	▲3.0%	▲4.0%	▲4.0%
韓国・ウォン	▲1.2%	▲1.2%	▲0.9%	▲1.8%	0.1%
マレーシア・リンギ	▲0.9%	▲0.9%	▲2.6%	▲2.8%	0.2%
インドネシア・ルピア	▲1.0%	▲1.0%	▲3.8%	▲3.6%	▲10.8%
インド・ルピー	▲1.1%	▲1.1%	▲4.3%	▲5.1%	▲10.3%
オーストラリア・ドル	▲1.2%	▲1.2%	▲3.8%	▲3.4%	▲10.5%
ブラジル・リアル	▲0.1%	▲0.1%	▲4.2%	▲14.9%	▲23.1%
メキシコ・ペソ	▲1.2%	▲1.2%	3.3%	▲1.7%	▲6.7%
ロシア・ルーブル	▲3.6%	▲3.6%	▲10.1%	▲15.4%	▲18.9%
ポーランド・ズロチ	▲0.7%	▲0.7%	0.6%	▲4.4%	▲3.6%
ハンガリー・フォリント	0.1%	0.1%	0.5%	▲5.7%	▲7.4%
トルコ・リラ	1.6%	1.6%	▲28.3%	▲35.7%	▲45.3%
南アフリカ・ランド	▲3.7%	▲3.7%	▲9.7%	▲18.8%	▲12.0%

※騰落率がプラスの場合は円安、マイナスの場合は円高を表します。

(信頼できると判断したデータをもとに日興アセットマネジメントが作成)

※上記は過去のものであり、将来を約束するものではありません。なお、休場の場合は、直前の営業日データを使用しています。

(3/3ページ)

■当資料は、日興アセットマネジメントが「主要国・地域の為替(対円)の推移」についてお伝えすることなどを目的として作成した資料であり、特定ファンドの勧誘資料ではありません。また、当資料に掲載する内容は、弊社ファンドの運用に何等影響を与えるものではありません。

■投資信託は、値動きのある資産(外貨建資産は為替変動リスクもあります。)を投資対象としているため、基準価額は変動します。したがって、元金を割り込むことがあります。投資信託の申込み・保有・換金時には、費用をご負担いただく場合があります。詳しくは、投資信託説明書(交付目論見書)をご覧ください。