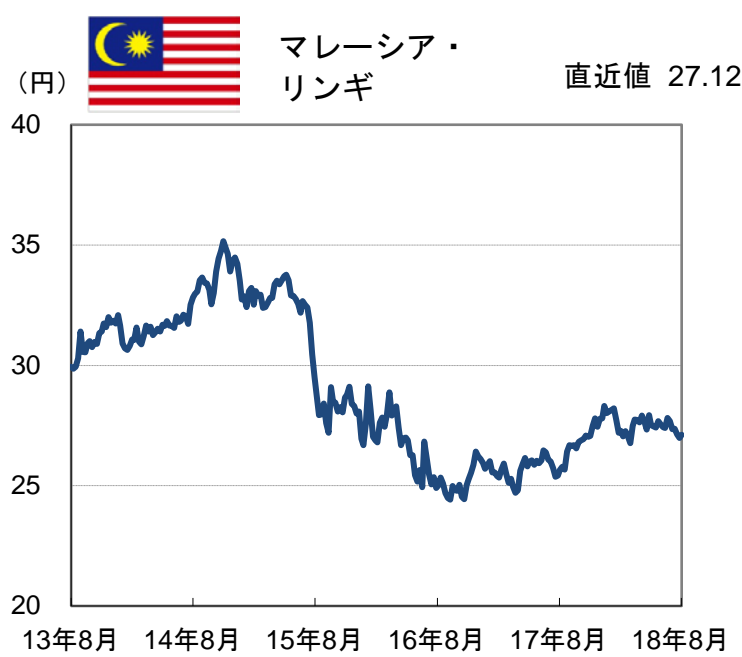
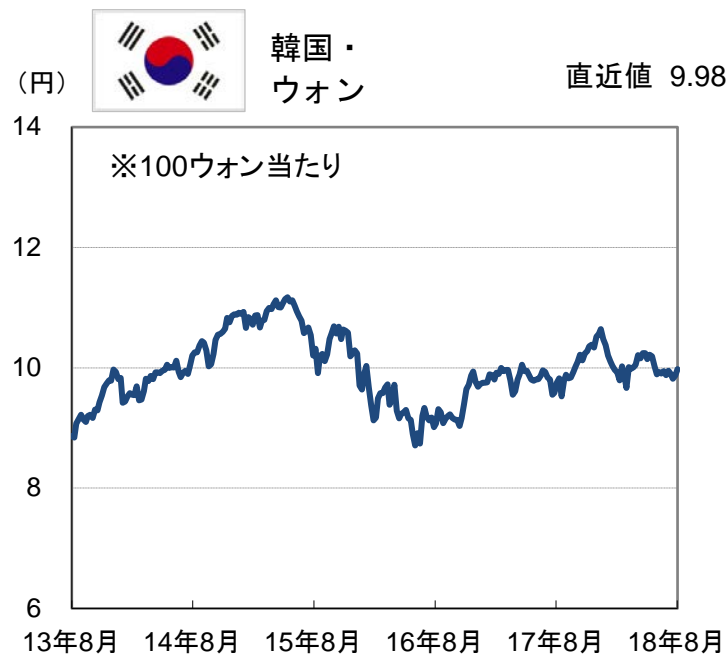
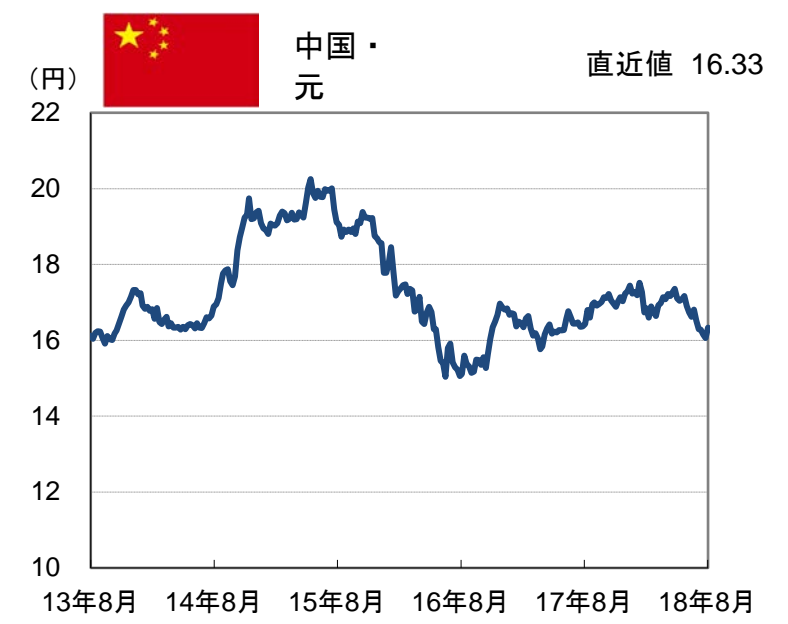
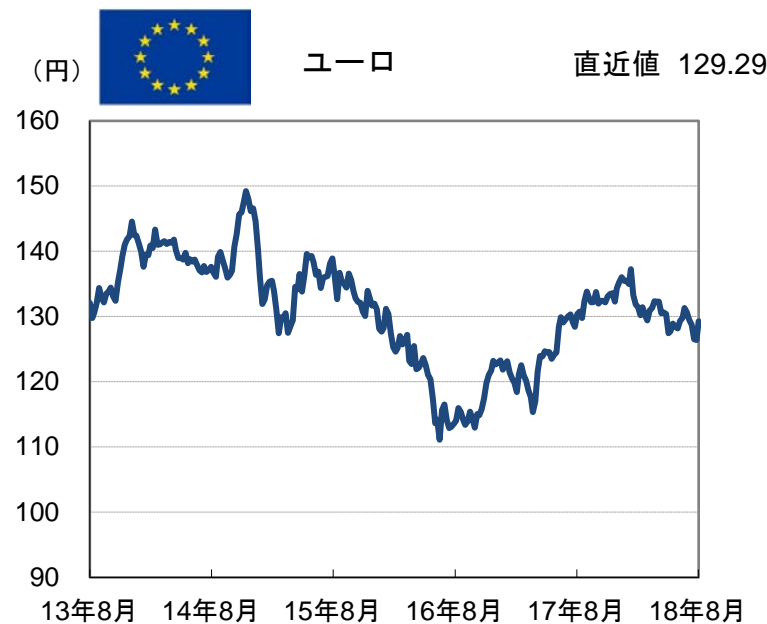
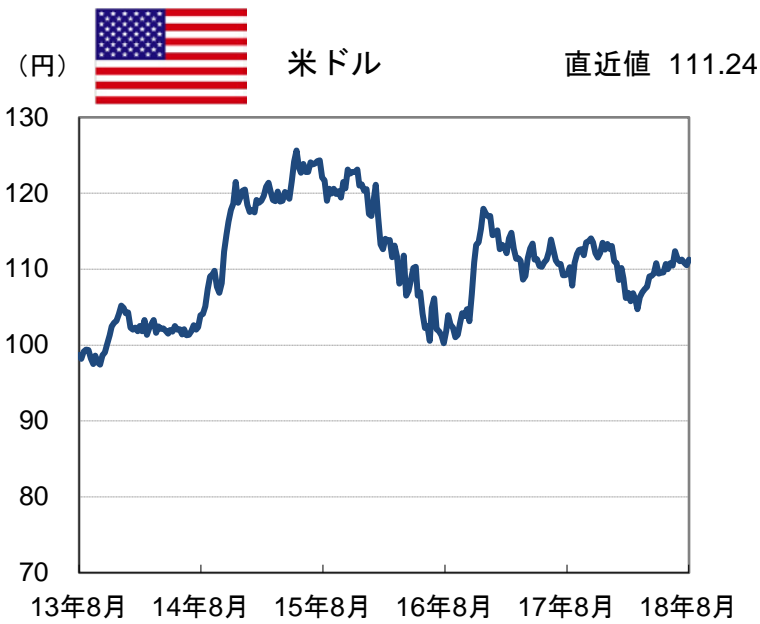


(2013年8月23日 ~ 2018年8月24日)

2018年8月28日



(信頼できると判断したデータをもとに日興アセットマネジメントが作成)

※上記は過去のものであり、将来を約束するものではありません。なお、休場の場合は、直前の営業日データを使用しています。

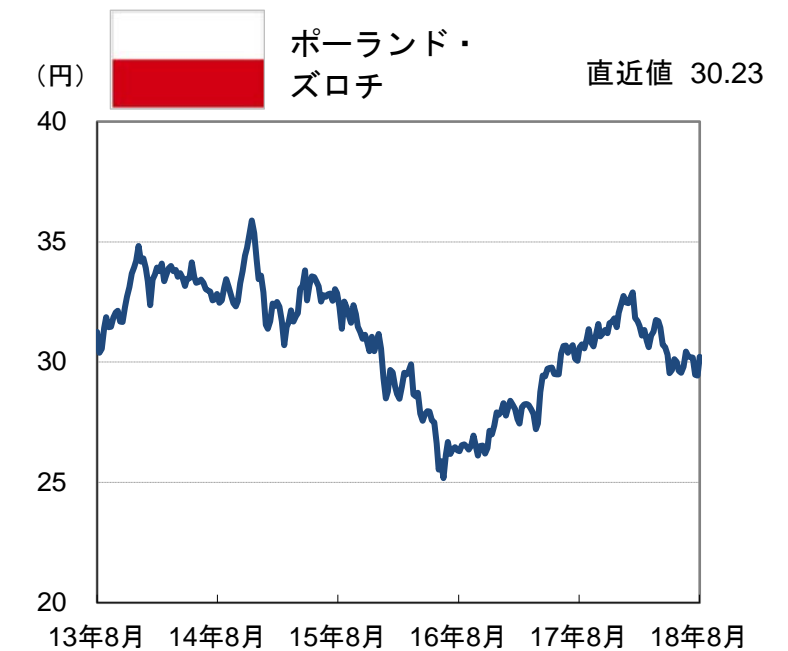
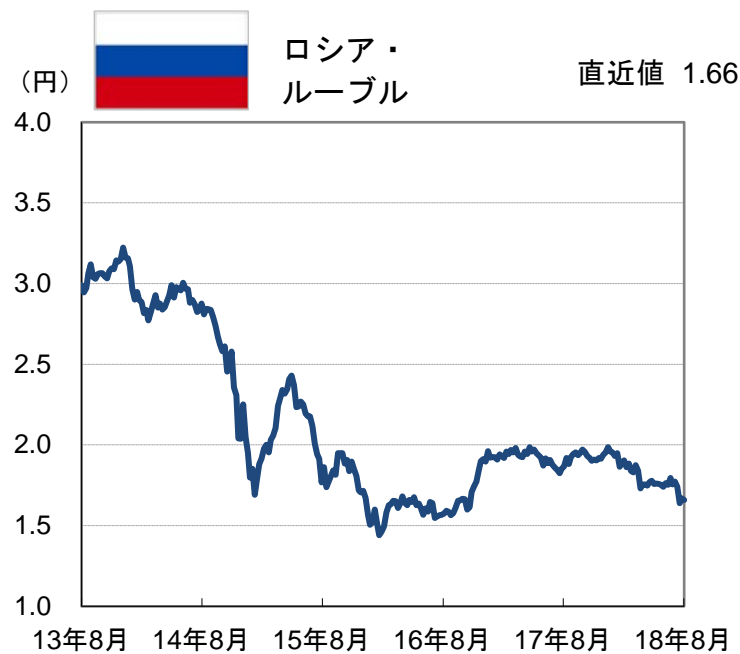
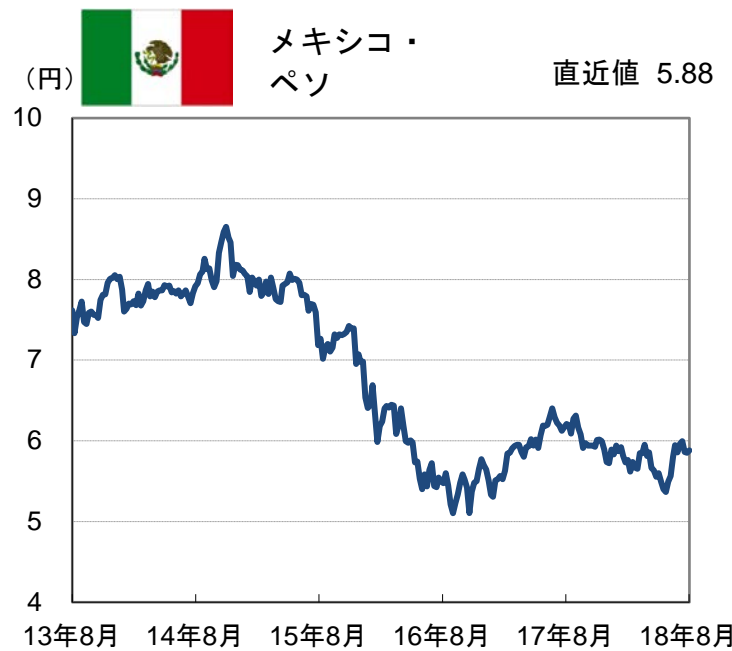
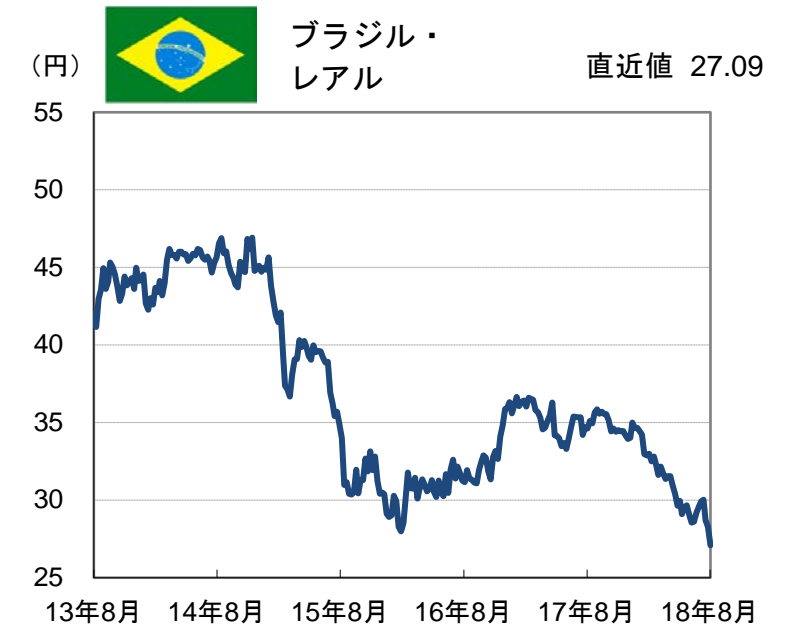
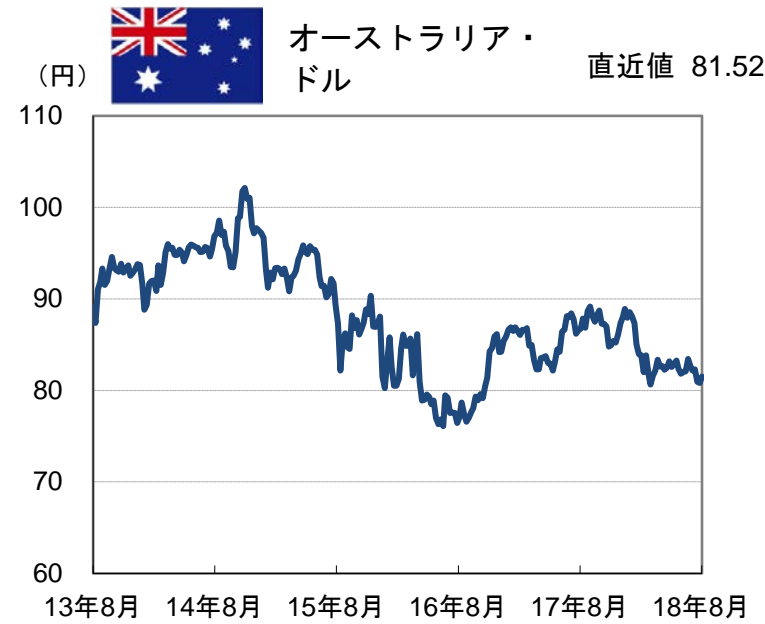
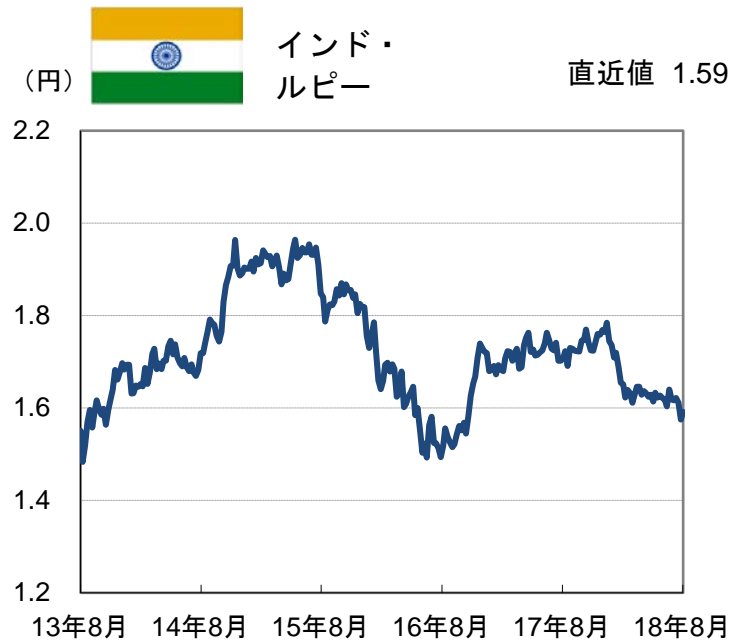
(1/3ページ)

■当資料は、日興アセットマネジメントが「主要国・地域の為替(対円)の推移」についてお伝えすることなどを目的として作成した資料であり、特定ファンドの勧誘資料ではありません。また、当資料に掲載する内容は、弊社ファンドの運用に何等影響を与えるものではありません。

■投資信託は、値動きのある資産(外貨建資産は為替変動リスクもあります。)を投資対象としているため、基準価額は変動します。したがって、元金を割り込むことがあります。投資信託の申込み・保有・換金時には、費用をご負担いただく場合があります。詳しくは、投資信託説明書(交付目論見書)をご覧ください。

データウォッチ

(2013年8月23日 ~ 2018年8月24日)

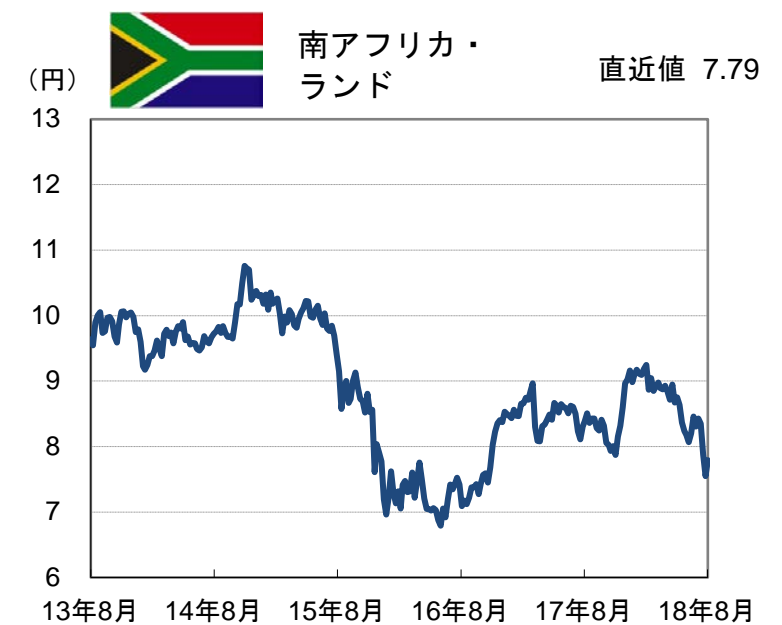
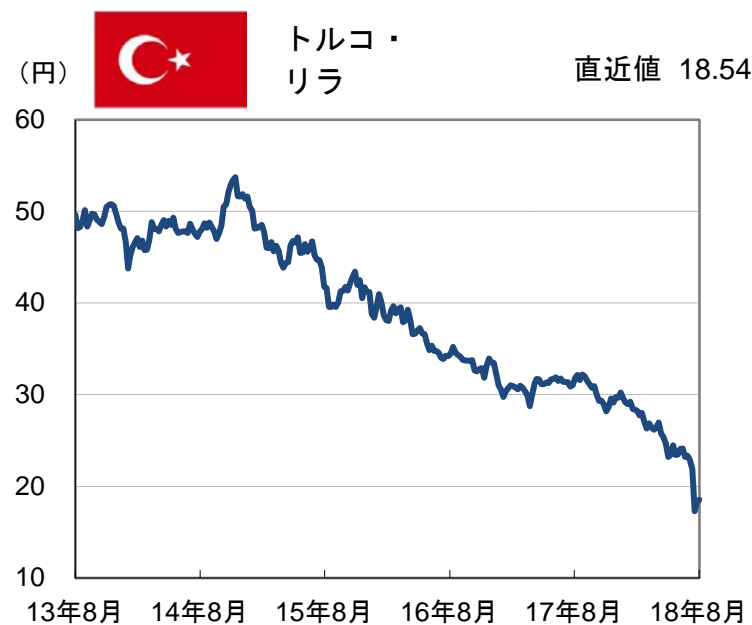
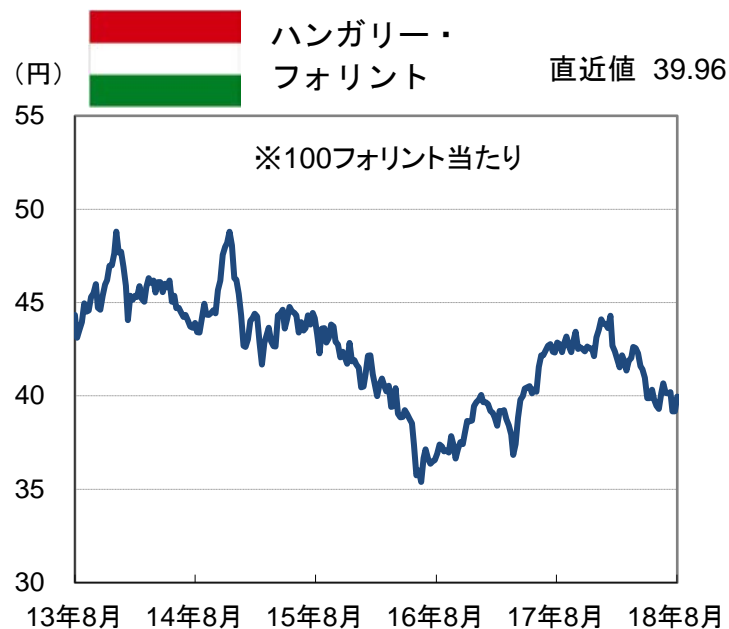


(信頼できると判断したデータをもとに日興アセットマネジメントが作成)
 ※上記は過去のものであり、将来を約束するものではありません。なお、休場の場合は、直前の営業日データを使用しています。

(2/3ページ)

■当資料は、日興アセットマネジメントが「主要国・地域の為替(対円)の推移」についてお伝えすることなどを目的として作成した資料であり、特定ファンドの勧誘資料ではありません。また、当資料に掲載する内容は、弊社ファンドの運用に何等影響を与えるものではありません。
 ■投資信託は、値動きのある資産(外貨建資産は為替変動リスクもあります。)を投資対象としているため、基準価額は変動します。したがって、元金を割り込むことがあります。投資信託の申込み・保有・換金時には、費用をご負担いただく場合があります。詳しくは、投資信託説明書(交付目論見書)をご覧ください。

(2013年8月23日 ~ 2018年8月24日)



【各通貨の騰落率(対円)】(2018年8月24日現在)

為替(対円)	前週末比	前月末比	3か月前月末比	6か月前月末比	1年前月末比
米ドル	0.7%	▲0.6%	2.2%	4.3%	1.1%
ユーロ	2.3%	▲1.1%	1.6%	▲0.6%	▲1.3%
中国・元	1.7%	▲0.5%	▲3.7%	▲3.4%	▲2.3%
韓国・ウォン	1.1%	▲0.7%	▲0.9%	1.5%	2.1%
マレーシア・リンギ	0.5%	▲1.2%	▲1.0%	▲0.8%	4.8%
インドネシア・ルピア	0.5%	▲2.0%	▲2.7%	▲1.8%	▲7.7%
インド・ルピー	1.0%	▲2.5%	▲1.4%	▲2.8%	▲7.5%
オーストラリア・ドル	0.9%	▲1.8%	▲1.0%	▲1.5%	▲6.7%
ブラジル・レアル	▲4.1%	▲9.0%	▲7.3%	▲17.6%	▲22.4%
メキシコ・ペソ	0.6%	▲1.9%	7.6%	3.9%	▲4.3%
ロシア・ルーブル	▲0.7%	▲7.2%	▲5.0%	▲12.4%	▲12.5%
ポーランド・ズロチ	2.7%	▲1.2%	2.6%	▲2.9%	▲2.0%
ハンガリー・フォロント	2.0%	▲2.0%	0.4%	▲3.6%	▲6.7%
トルコ・リラ	1.1%	▲18.5%	▲22.8%	▲33.9%	▲41.8%
南アフリカ・ランド	3.2%	▲7.6%	▲9.1%	▲13.8%	▲7.8%

※騰落率がプラスの場合は円安、マイナスの場合は円高を表します。

(信頼できると判断したデータをもとに日興アセットマネジメントが作成)

※上記は過去のものであり、将来を約束するものではありません。なお、休場の場合は、直前の営業日データを使用しています。

(3/3ページ)

■当資料は、日興アセットマネジメントが「主要国・地域の為替(対円)の推移」についてお伝えすることなどを目的として作成した資料であり、特定ファンドの勧誘資料ではありません。また、当資料に掲載する内容は、弊社ファンドの運用に何等影響を与えるものではありません。

■投資信託は、値動きのある資産(外貨建資産は為替変動リスクもあります。)を投資対象としているため、基準価額は変動します。したがって、元金を割り込むことがあります。投資信託の申込み・保有・換金時には、費用をご負担いただく場合があります。詳しくは、投資信託説明書(交付目論見書)をご覧ください。