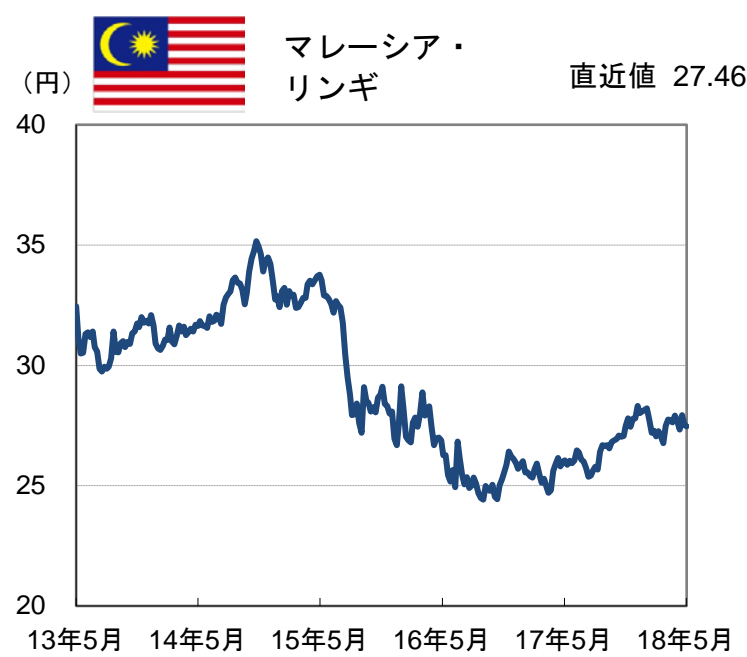
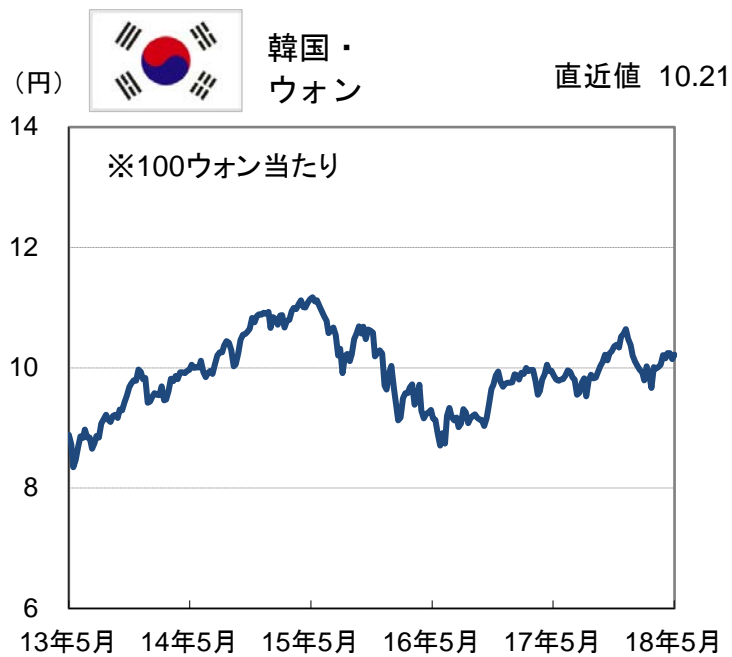
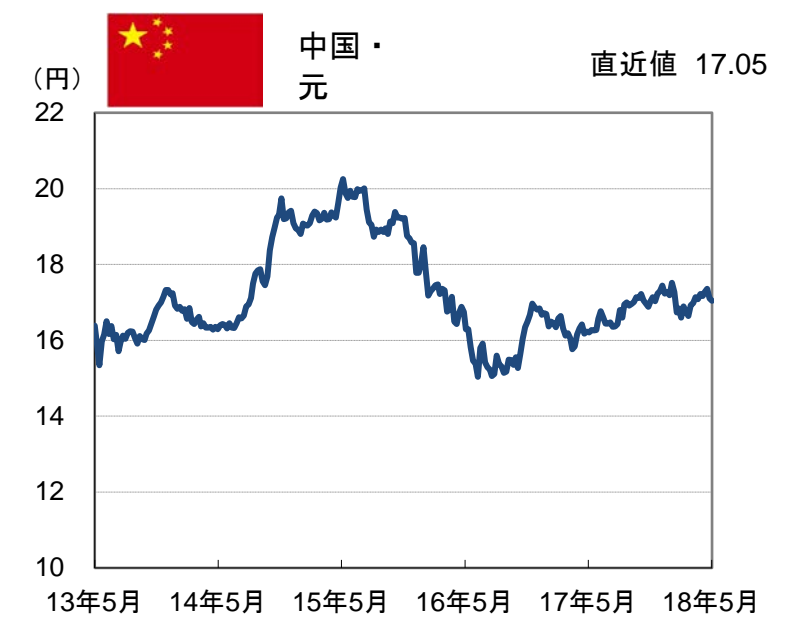
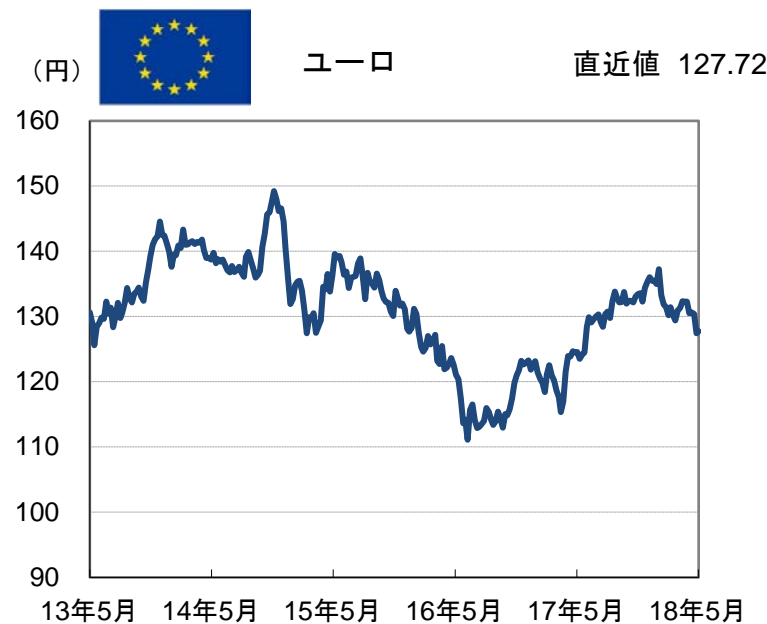
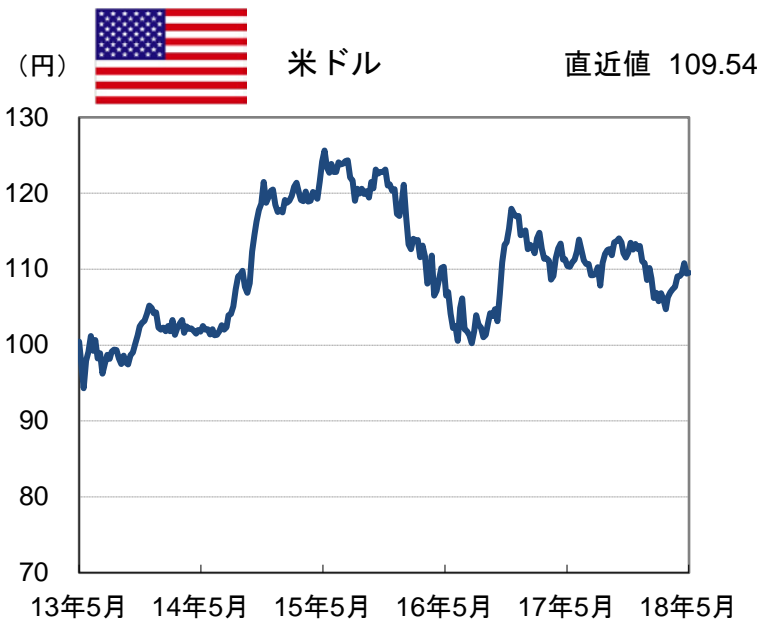


(2013年5月31日 ~ 2018年6月1日)

2018年6月5日



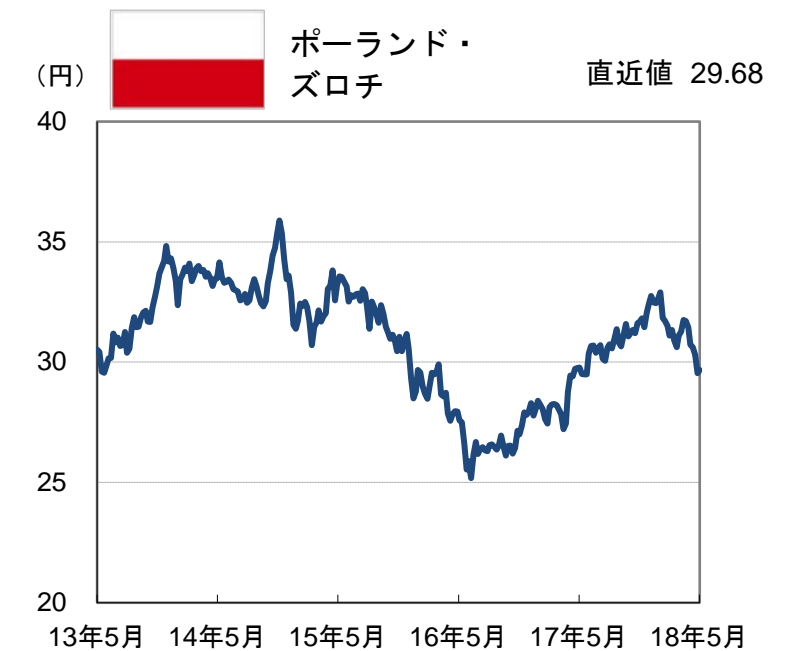
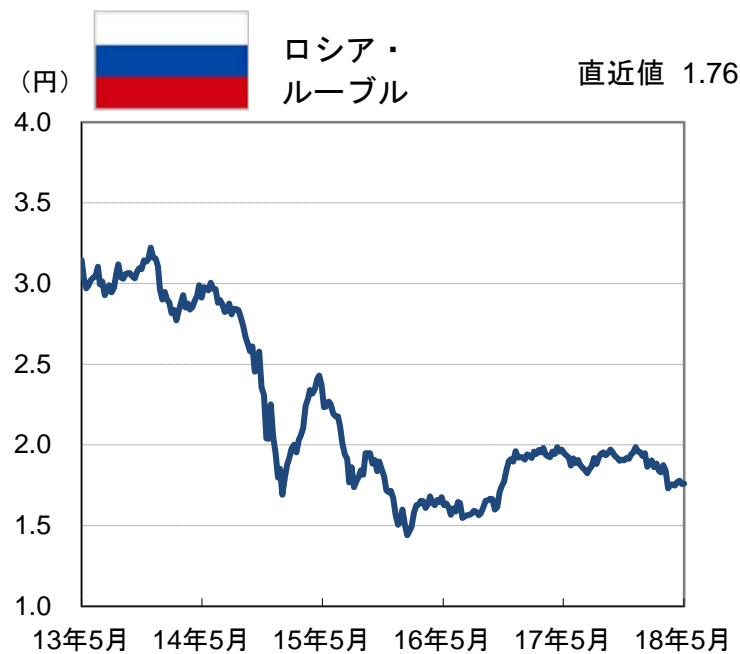
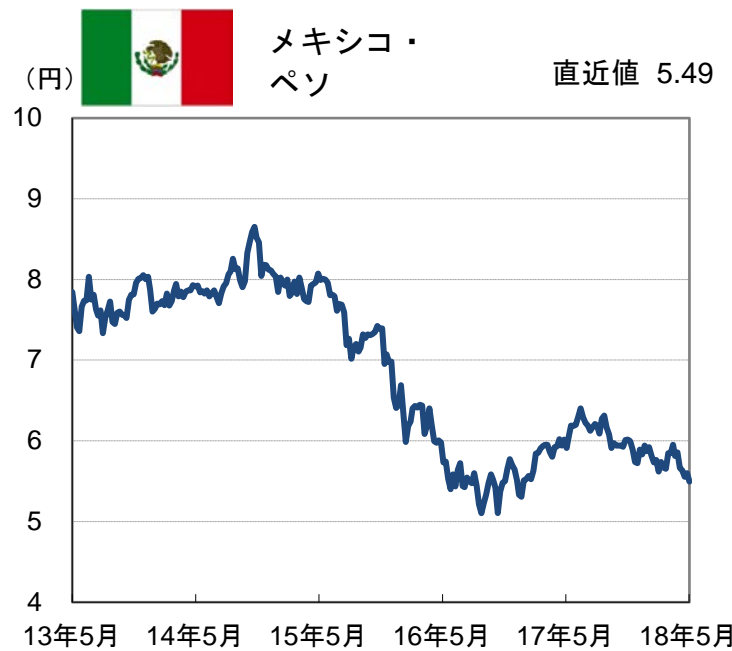
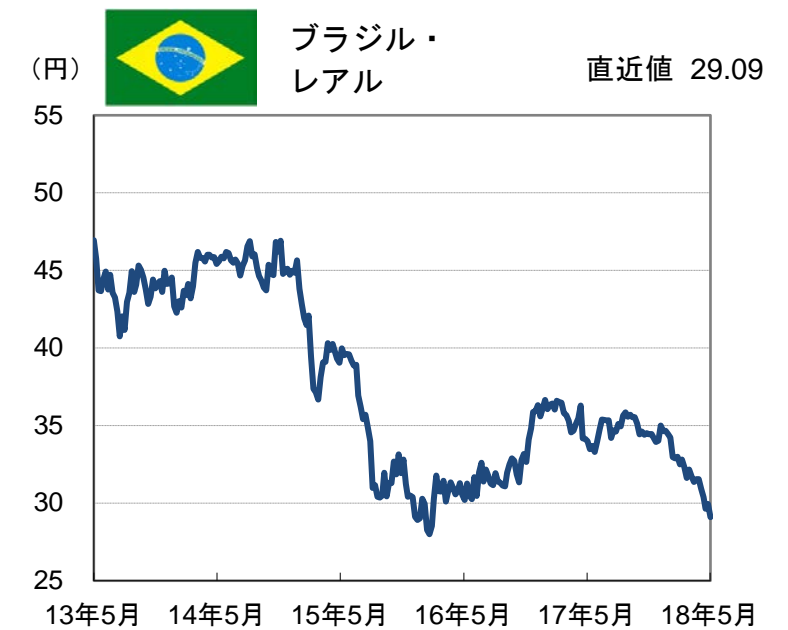
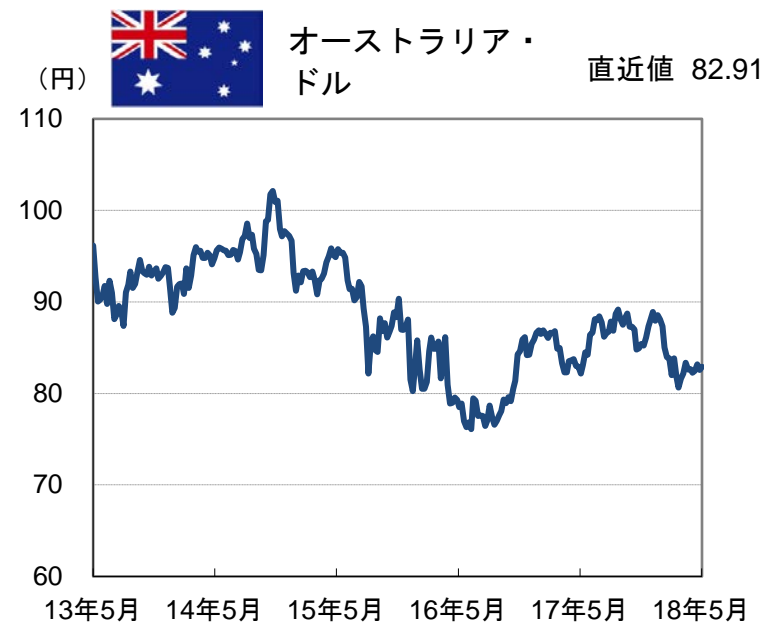
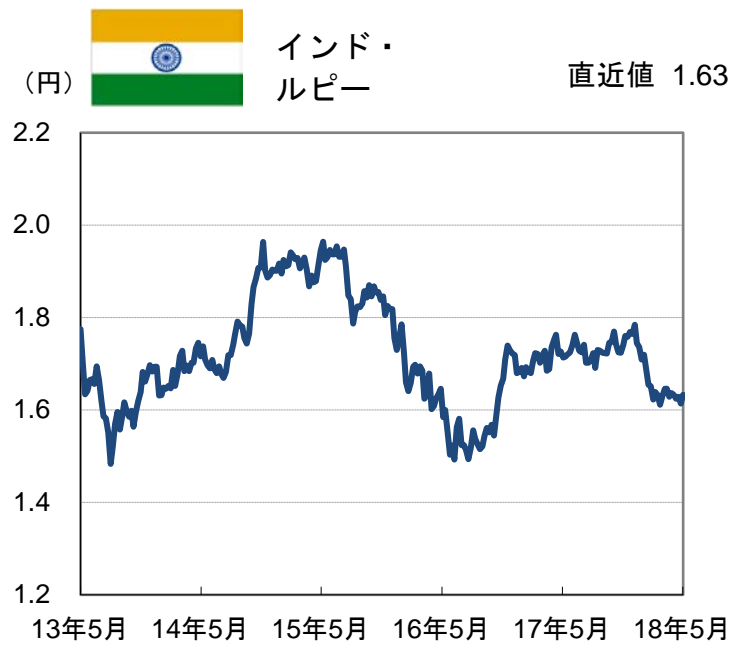
(信頼できると判断したデータをもとに日興アセットマネジメントが作成)  
 ※上記は過去のものであり、将来を約束するものではありません。なお、休場の場合は、直前の営業日データを使用しています。

(1/3ページ)

■当資料は、日興アセットマネジメントが「主要国・地域の為替(対円)の推移」についてお伝えすることなどを目的として作成した資料であり、特定ファンドの勧誘資料ではありません。また、当資料に掲載する内容は、弊社ファンドの運用に何等影響を与えるものではありません。  
 ■投資信託は、値動きのある資産(外貨建資産は為替変動リスクもあります。)を投資対象としているため、基準価額は変動します。したがって、元金を割り込むことがあります。投資信託の申込み・保有・換金時には、費用をご負担いただく場合があります。詳しくは、投資信託説明書(交付目論見書)をご覧ください。

データウォッチ

(2013年5月31日 ~ 2018年6月1日)

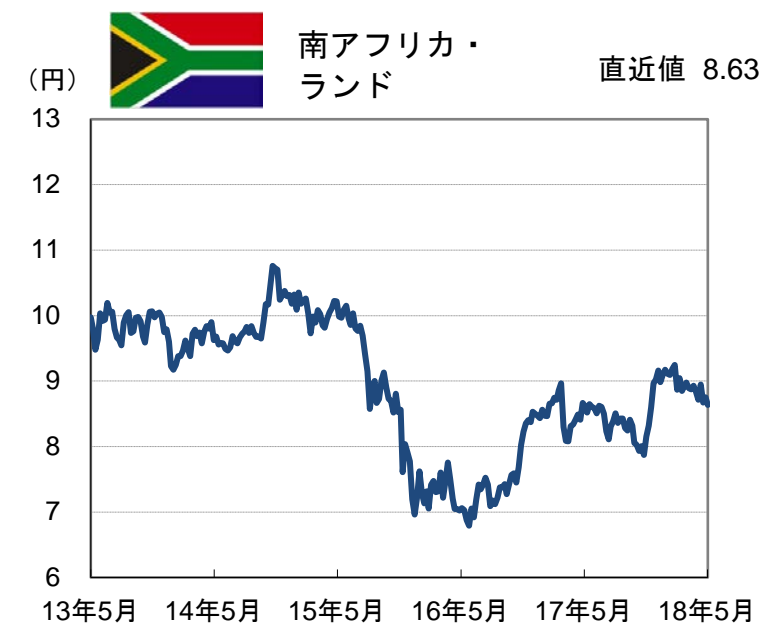
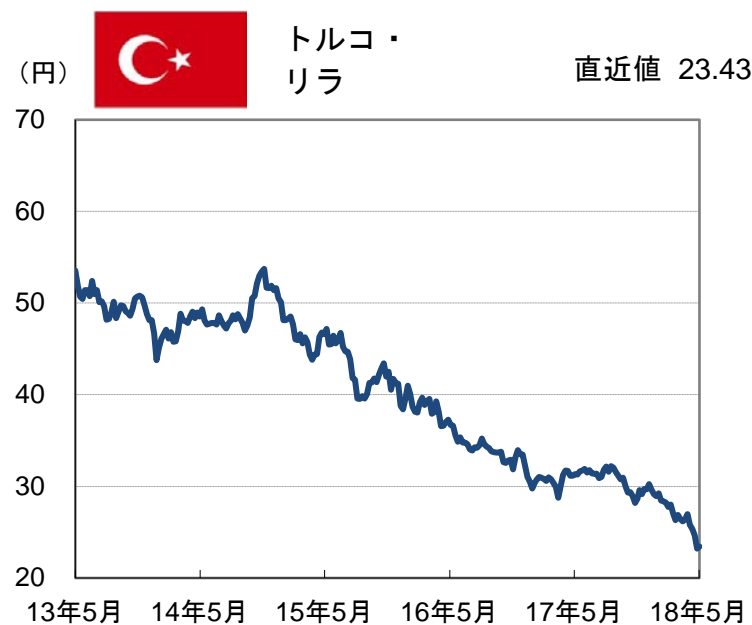
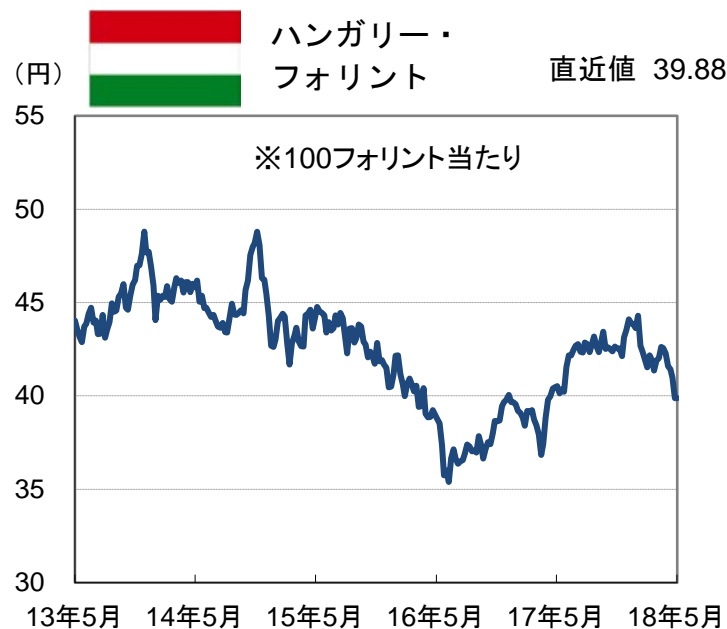


(信頼できると判断したデータをもとに日興アセットマネジメントが作成)  
 ※上記は過去のものであり、将来を約束するものではありません。なお、休場の場合は、直前の営業日データを使用しています。

(2/3ページ)

■当資料は、日興アセットマネジメントが「主要国・地域の為替(対円)の推移」についてお伝えすることなどを目的として作成した資料であり、特定ファンドの勧誘資料ではありません。また、当資料に掲載する内容は、弊社ファンドの運用に何等影響を与えるものではありません。  
 ■投資信託は、値動きのある資産(外貨建資産は為替変動リスクもあります。)を投資対象としているため、基準価額は変動します。したがって、元金を割り込むことがあります。投資信託の申込み・保有・換金時には、費用をご負担いただく場合があります。詳しくは、投資信託説明書(交付目論見書)をご覧ください。

(2013年5月31日 ~ 2018年6月1日)



【各通貨の騰落率(対円)】(2018年6月1日現在)

為替(対円)	前週末比	前月末比	3か月前月末比	6か月前月末比	1年前月末比
米ドル	0.1%	0.7%	3.1%	▲2.8%	▲2.5%
ユーロ	0.2%	0.4%	▲2.5%	▲5.6%	▲0.5%
中国・元	▲0.4%	0.5%	0.7%	▲1.4%	2.9%
韓国・ウォン	0.7%	1.4%	2.0%	▲3.3%	4.1%
マレーシア・リンギ	▲0.2%	0.3%	▲0.1%	▲1.3%	5.4%
インドネシア・ルピア	1.8%	1.0%	2.2%	▲4.9%	▲6.3%
インド・ルピー	1.2%	1.2%	0.2%	▲7.4%	▲6.2%
オーストラリア・ドル	0.4%	0.7%	1.6%	▲5.8%	▲4.1%
ブラジル・レアル	▲2.9%	▲0.4%	▲9.5%	▲14.5%	▲14.4%
メキシコ・ペソ	▲1.9%	0.5%	▲6.0%	▲4.1%	▲11.4%
ロシア・ルーブル	0.1%	0.9%	▲6.1%	▲9.9%	▲8.1%
ポーランド・ズロチ	0.5%	0.7%	▲4.6%	▲8.4%	▲2.2%
ハンガリー・フォロント	▲0.0%	0.2%	▲4.8%	▲8.4%	▲4.0%
トルコ・リラ	1.0%	▲2.4%	▲12.8%	▲21.0%	▲26.6%
南アフリカ・ランド	▲1.4%	0.8%	▲3.8%	▲4.4%	0.6%

※騰落率がプラスの場合は円安、マイナスの場合は円高を表します。

(信頼できると判断したデータをもとに日興アセットマネジメントが作成)

※上記は過去のものであり、将来を約束するものではありません。なお、休場の場合は、直前の営業日データを使用しています。

(3/3ページ)

■当資料は、日興アセットマネジメントが「主要国・地域の為替(対円)の推移」についてお伝えすることなどを目的として作成した資料であり、特定ファンドの勧誘資料ではありません。また、当資料に掲載する内容は、弊社ファンドの運用に何等影響を与えるものではありません。

■投資信託は、値動きのある資産(外貨建資産は為替変動リスクもあります。)を投資対象としているため、基準価額は変動します。したがって、元金を割り込むことがあります。投資信託の申込み・保有・換金時には、費用をご負担いただく場合があります。詳しくは、投資信託説明書(交付目論見書)をご覧ください。