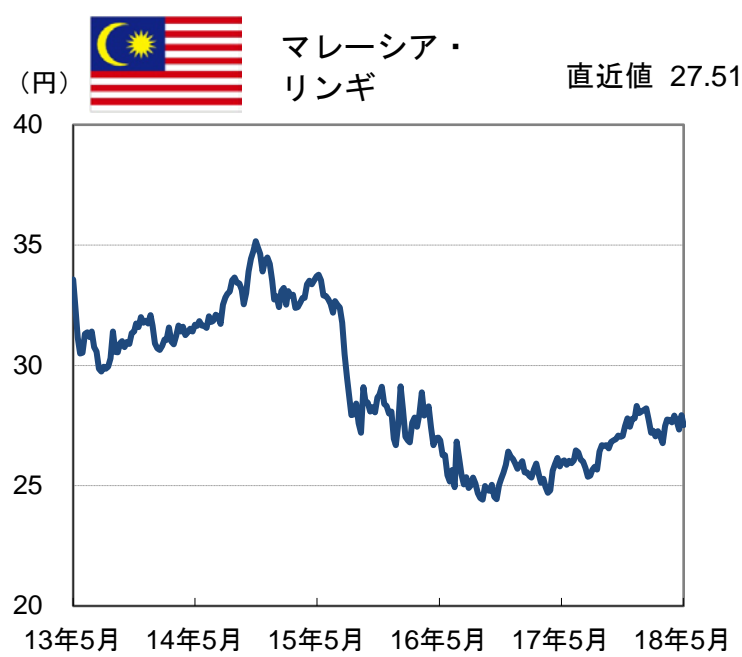
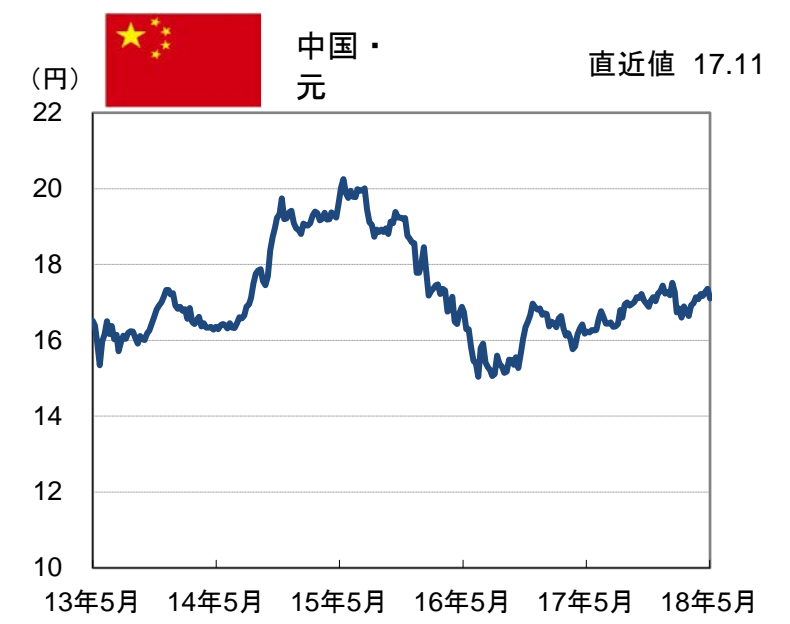
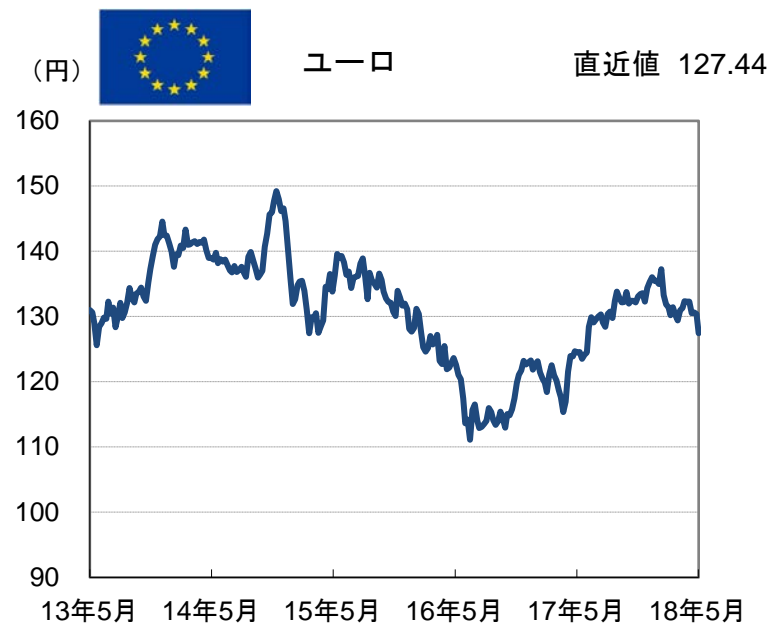
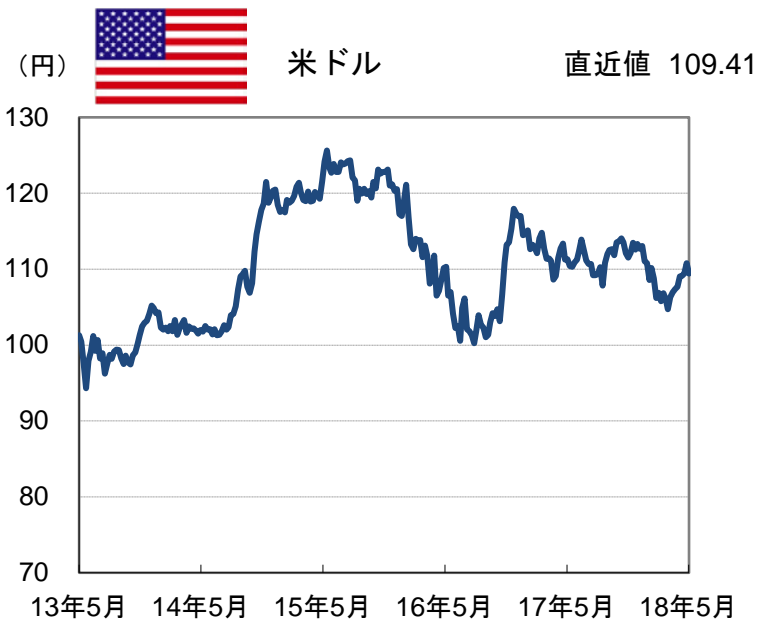


(2013年5月24日 ~ 2018年5月25日)

2018年5月29日



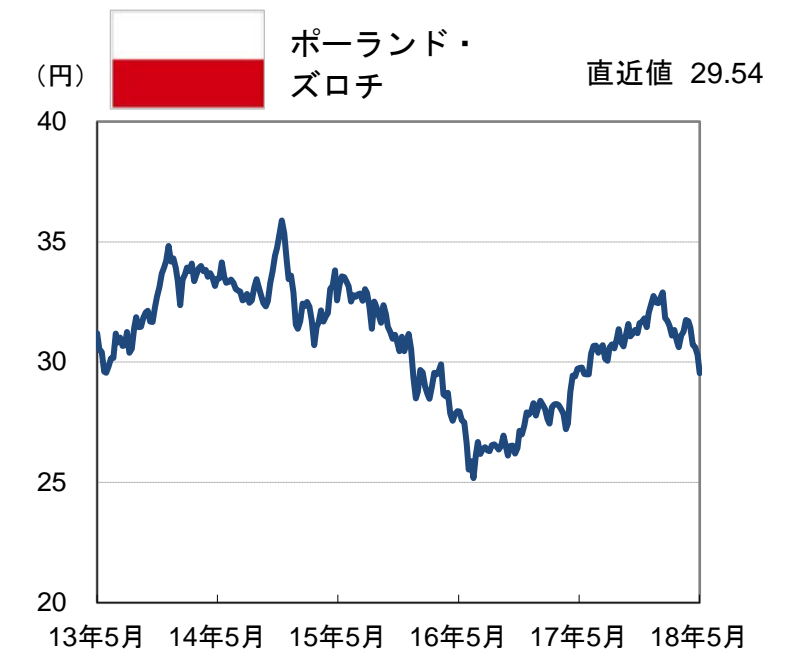
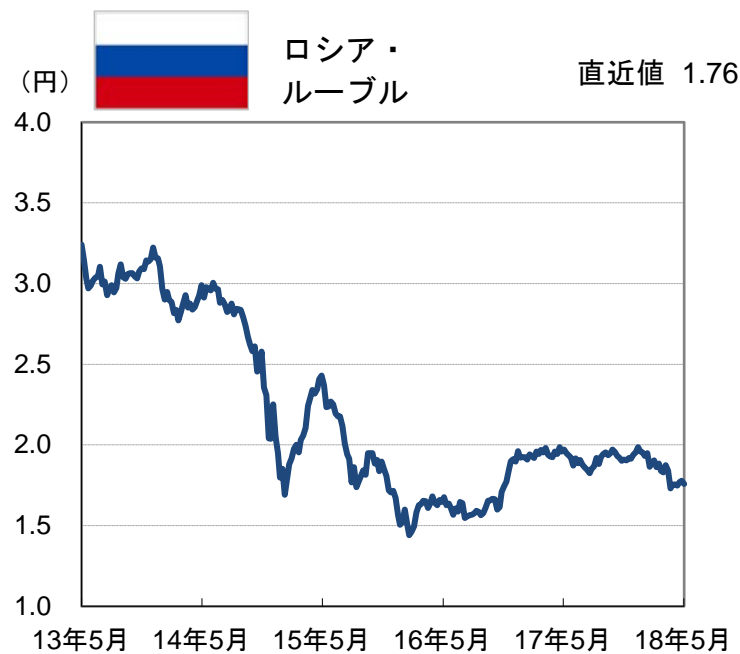
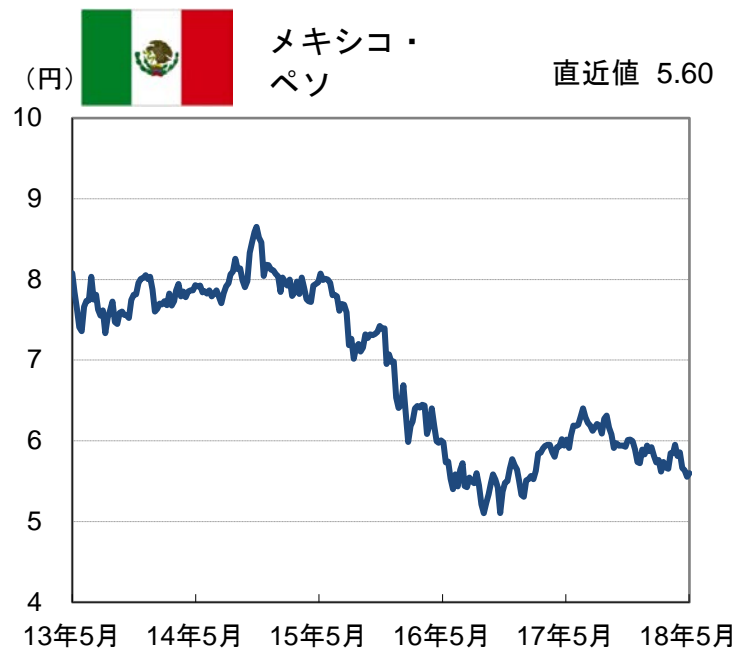
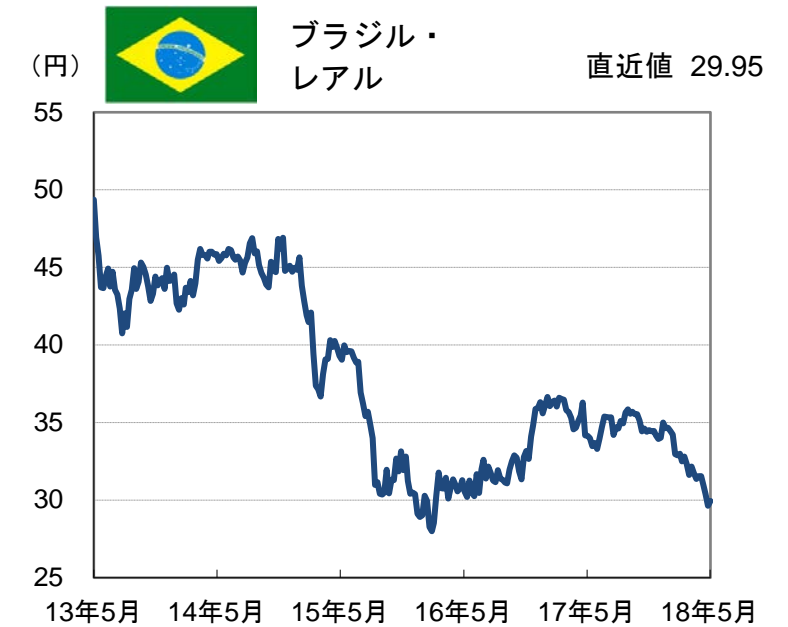
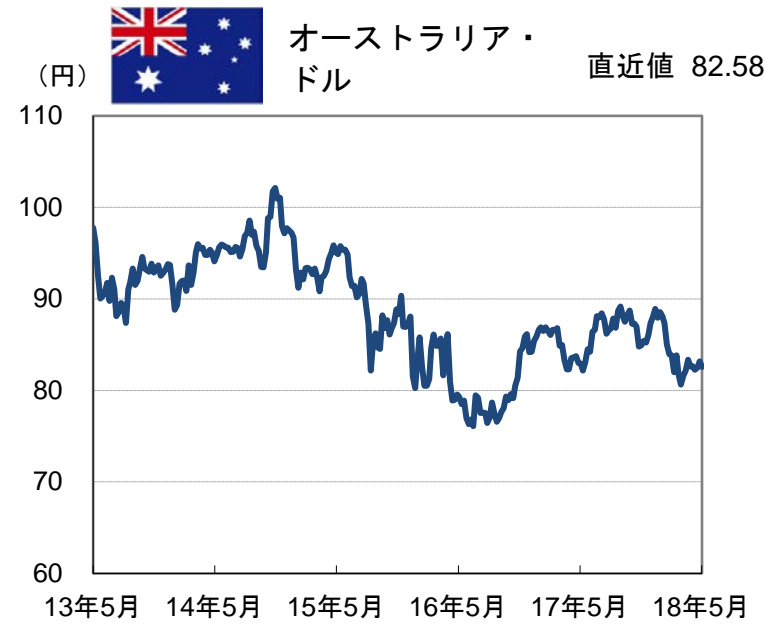
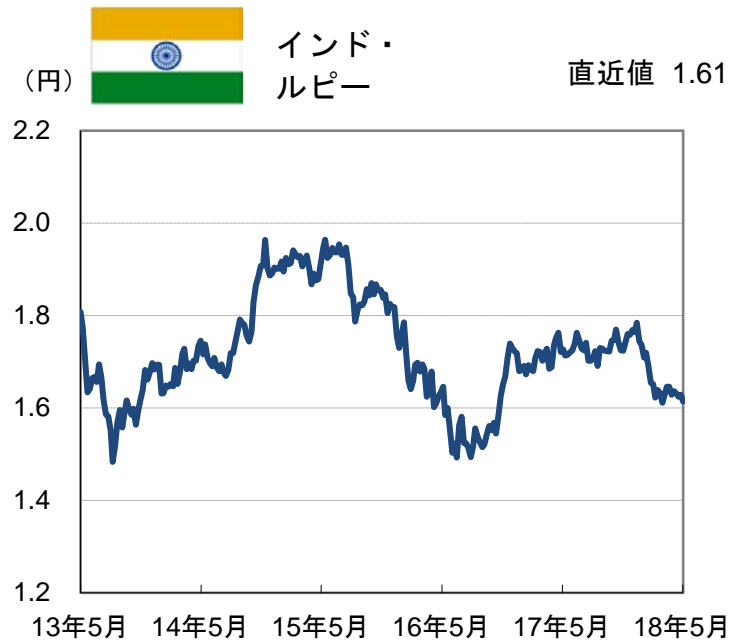
(信頼できると判断したデータをもとに日興アセットマネジメントが作成)
 ※上記は過去のものであり、将来を約束するものではありません。なお、休場の場合は、直前の営業日データを使用しています。

(1/3ページ)

■当資料は、日興アセットマネジメントが「主要国・地域の為替(対円)の推移」についてお伝えすることなどを目的として作成した資料であり、特定ファンドの勧誘資料ではありません。また、当資料に掲載する内容は、弊社ファンドの運用に何等影響を与えるものではありません。
 ■投資信託は、値動きのある資産(外貨建資産は為替変動リスクもあります。)を投資対象としているため、基準価額は変動します。したがって、元金を割り込むことがあります。投資信託の申込み・保有・換金時には、費用をご負担いただく場合があります。詳しくは、投資信託説明書(交付目論見書)をご覧ください。

データウォッチ

(2013年5月24日 ~ 2018年5月25日)

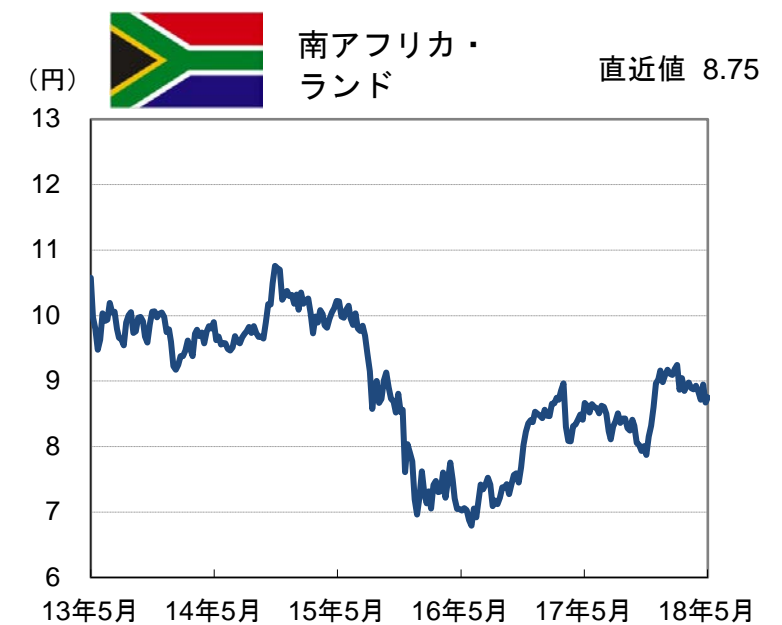
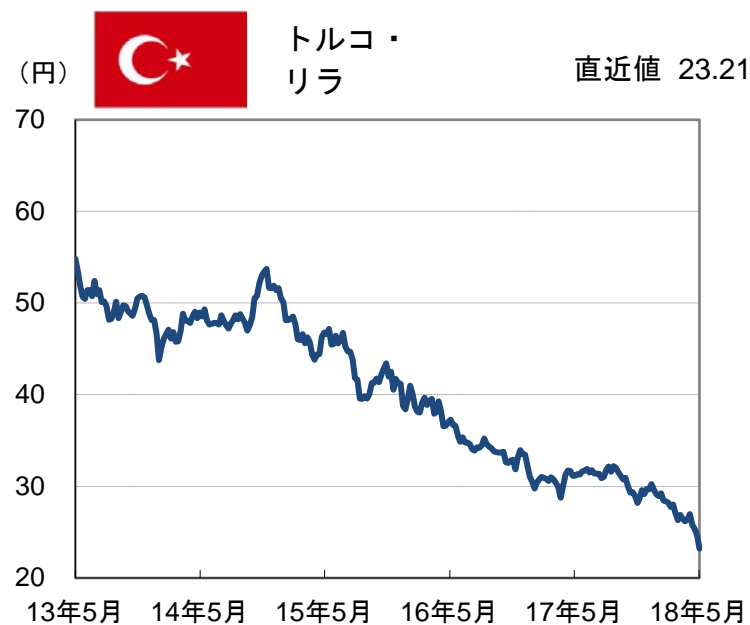
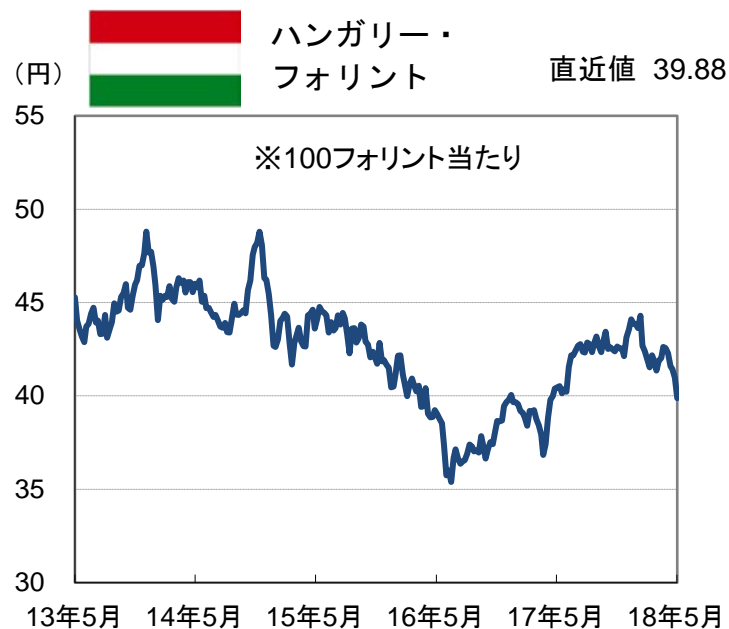


(信頼できると判断したデータをもとに日興アセットマネジメントが作成)
 ※上記は過去のものであり、将来を約束するものではありません。なお、休場の場合は、直前の営業日データを使用しています。

(2/3ページ)

■当資料は、日興アセットマネジメントが「主要国・地域の為替(対円)の推移」についてお伝えすることなどを目的として作成した資料であり、特定ファンドの勧誘資料ではありません。また、当資料に掲載する内容は、弊社ファンドの運用に何等影響を与えるものではありません。
 ■投資信託は、値動きのある資産(外貨建資産は為替変動リスクもあります。)を投資対象としているため、基準価額は変動します。したがって、元金を割り込むことがあります。投資信託の申込み・保有・換金時には、費用をご負担いただく場合があります。詳しくは、投資信託説明書(交付目論見書)をご覧ください。

(2013年5月24日 ~ 2018年5月25日)



【各通貨の騰落率(対円)】(2018年5月25日現在)

為替(対円)	前週末比	前月末比	3か月前月末比	6か月前月末比	1年前月末比
米ドル	▲1.2%	0.1%	2.6%	▲2.8%	▲1.2%
ユーロ	▲2.3%	▲3.5%	▲2.0%	▲4.9%	2.3%
中国・元	▲1.4%	▲0.9%	1.2%	1.1%	5.4%
韓国・ウォン	▲1.0%	▲0.7%	3.2%	▲1.9%	2.5%
マレーシア・リンギ	▲1.5%	▲1.3%	0.6%	0.0%	6.2%
インドネシア・ルピア	▲0.9%	▲1.2%	0.1%	▲6.7%	▲6.6%
インド・ルピー	▲0.9%	▲1.3%	▲1.4%	▲7.5%	▲6.0%
オーストラリア・ドル	▲0.7%	0.3%	▲0.3%	▲3.0%	0.3%
ブラジル・レアル	1.0%	▲4.0%	▲8.9%	▲12.9%	▲12.8%
メキシコ・ペソ	0.8%	▲4.1%	▲1.2%	▲7.3%	▲5.9%
ロシア・ルーブル	▲1.2%	1.2%	▲7.1%	▲8.6%	▲10.2%
ポーランド・ズロチ	▲2.5%	▲5.2%	▲5.1%	▲7.3%	▲0.8%
ハンガリー・フォロント	▲2.7%	▲5.3%	▲3.8%	▲6.8%	▲1.3%
トルコ・リラ	▲5.9%	▲13.8%	▲17.3%	▲19.1%	▲26.1%
南アフリカ・ランド	1.0%	▲0.1%	▲3.2%	6.6%	3.4%

※騰落率がプラスの場合は円安、マイナスの場合は円高を表します。

(信頼できると判断したデータをもとに日興アセットマネジメントが作成)

※上記は過去のものであり、将来を約束するものではありません。なお、休場の場合は、直前の営業日データを使用しています。

(3/3ページ)

■当資料は、日興アセットマネジメントが「主要国・地域の為替(対円)の推移」についてお伝えすることなどを目的として作成した資料であり、特定ファンドの勧誘資料ではありません。また、当資料に掲載する内容は、弊社ファンドの運用に何等影響を与えるものではありません。

■投資信託は、値動きのある資産(外貨建資産は為替変動リスクもあります。)を投資対象としているため、基準価額は変動します。したがって、元金を割り込むことがあります。投資信託の申込み・保有・換金時には、費用をご負担いただく場合があります。詳しくは、投資信託説明書(交付目論見書)をご覧ください。