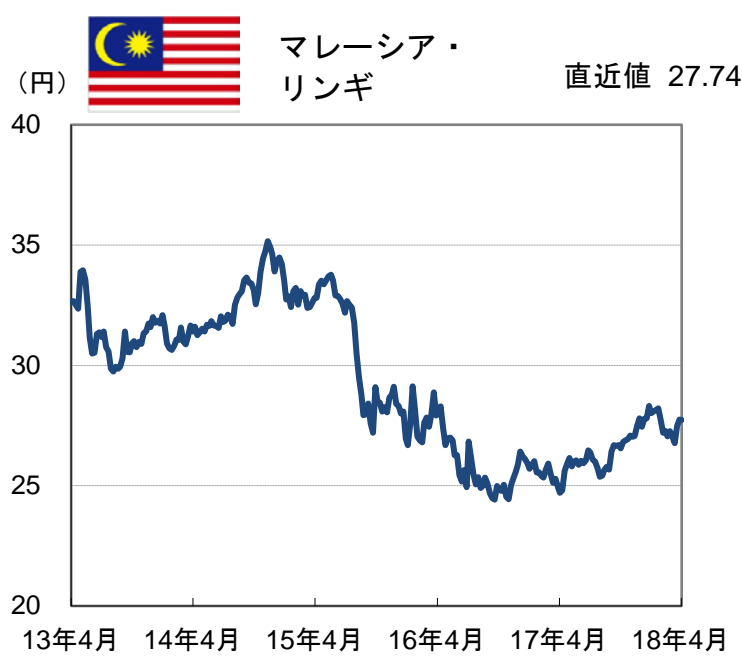
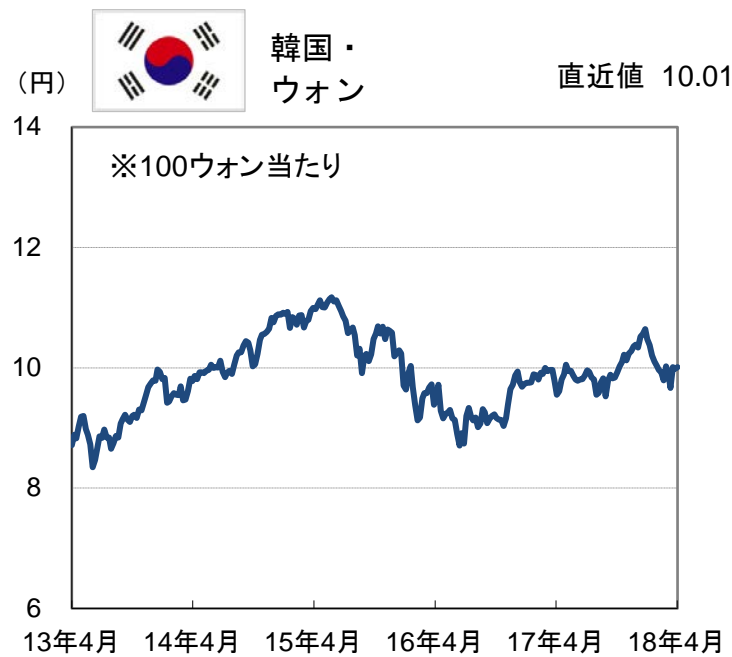
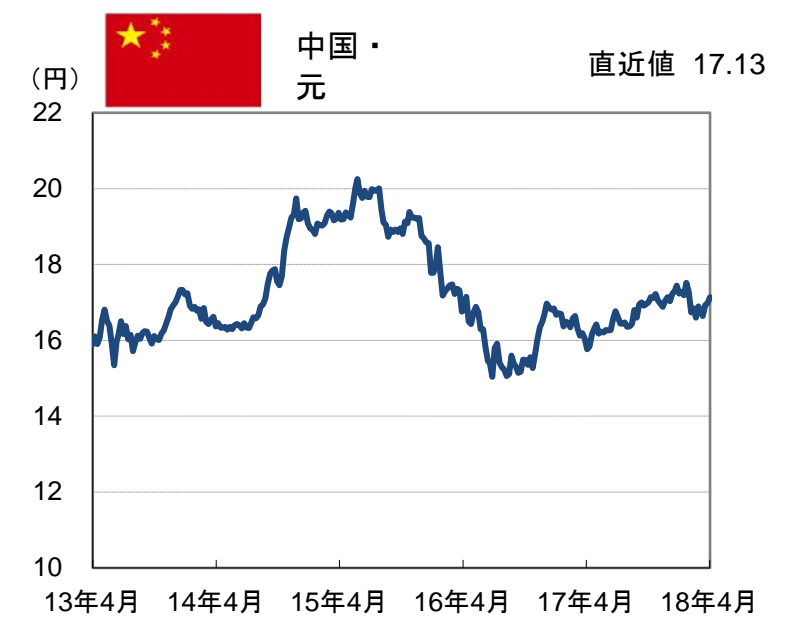
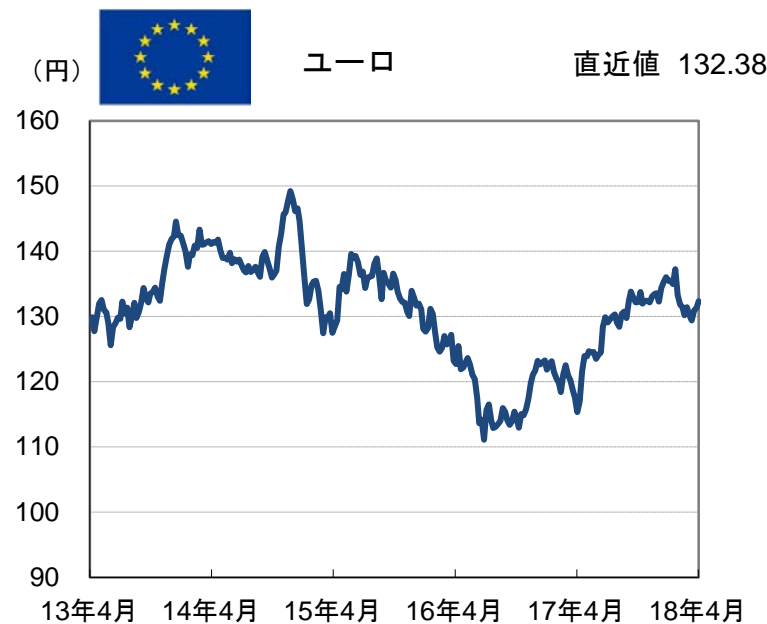
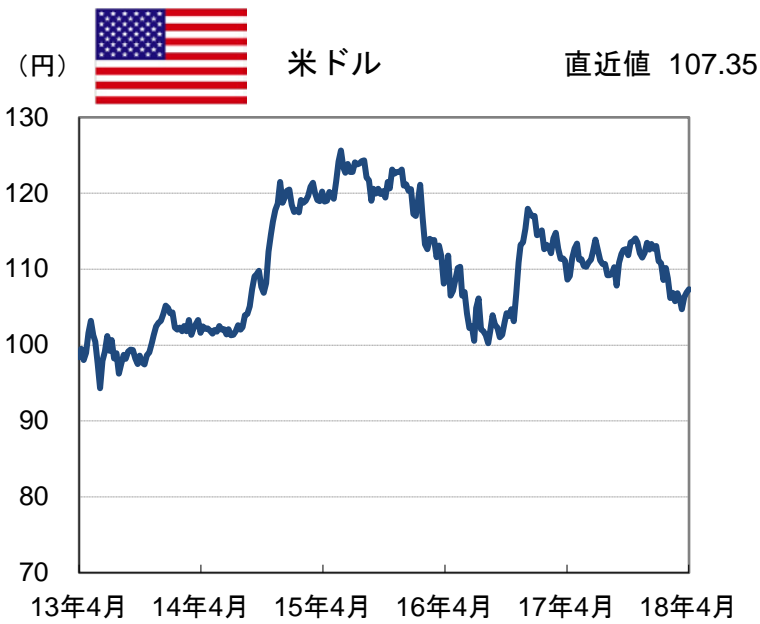


(2013年4月12日 ~ 2018年4月13日)

2018年4月17日



(信頼できると判断したデータをもとに日興アセットマネジメントが作成)

※上記は過去のものであり、将来を約束するものではありません。なお、休場の場合は、直前の営業日データを使用しています。

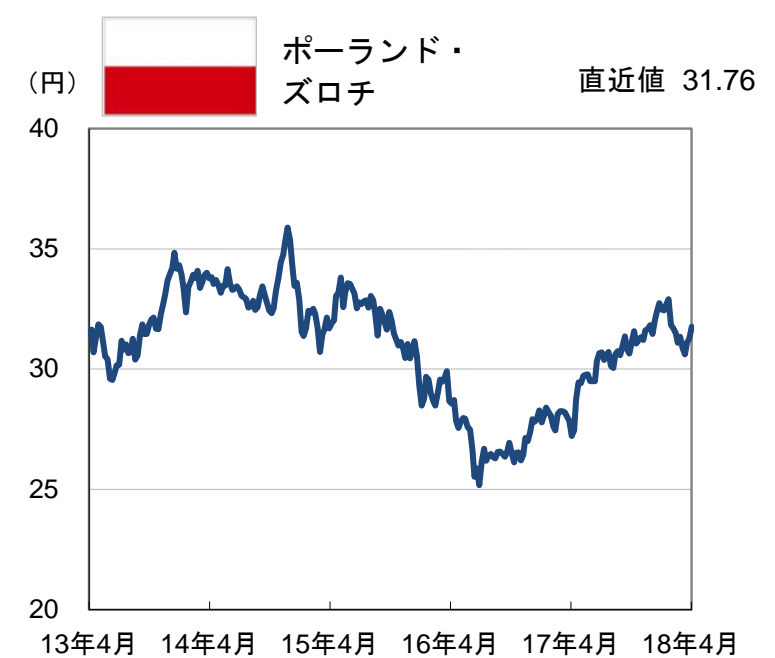
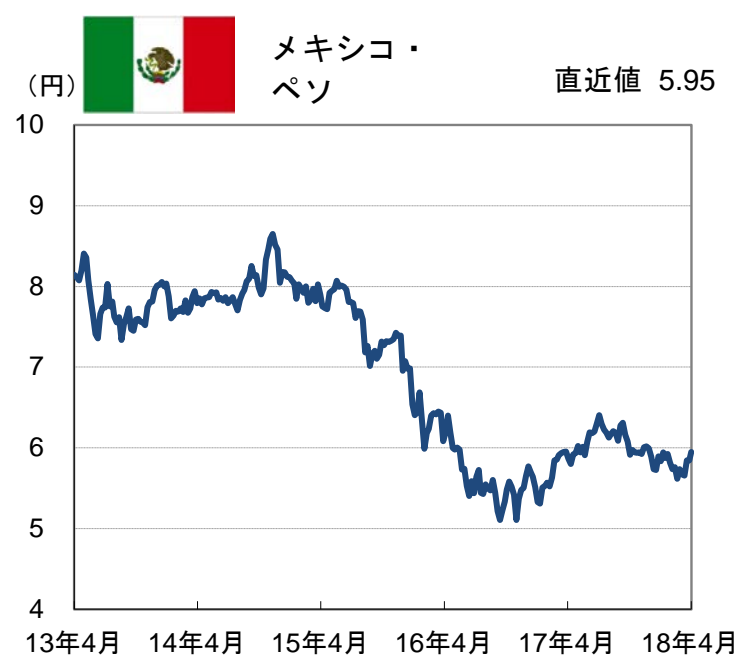
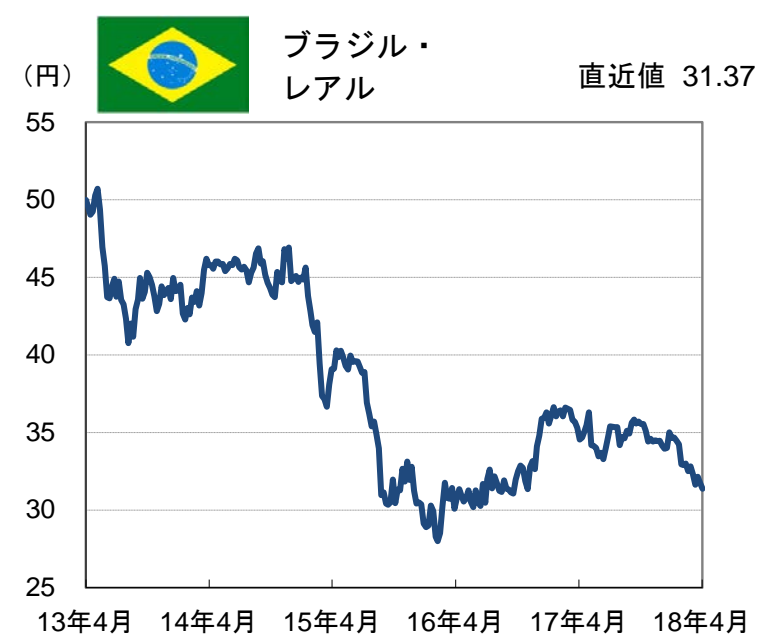
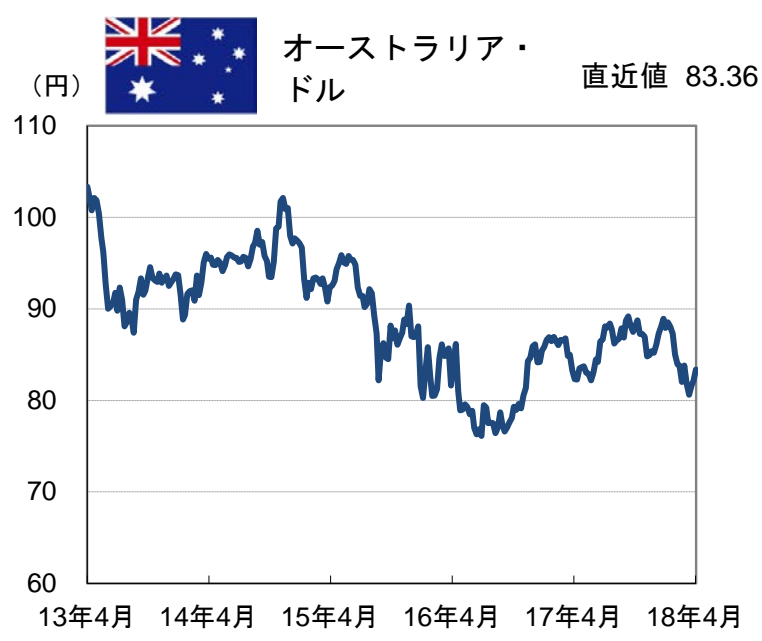
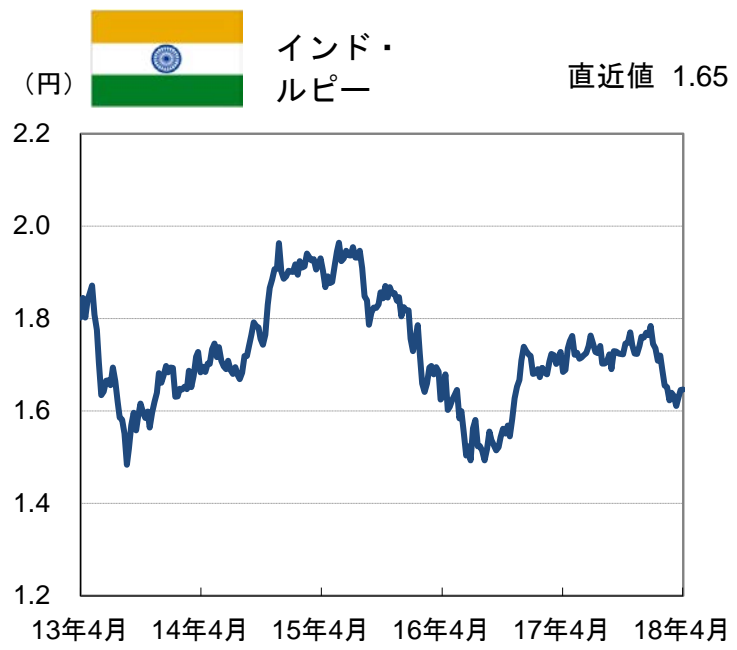
(1/3ページ)

■当資料は、日興アセットマネジメントが「主要国・地域の為替(対円)の推移」についてお伝えすることなどを目的として作成した資料であり、特定ファンドの勧誘資料ではありません。また、当資料に掲載する内容は、弊社ファンドの運用に何等影響を与えるものではありません。

■投資信託は、値動きのある資産(外貨建資産は為替変動リスクもあります。)を投資対象としているため、基準価額は変動します。したがって、元金を割り込むことがあります。投資信託の申込み・保有・換金時には、費用をご負担いただく場合があります。詳しくは、投資信託説明書(交付目論見書)をご覧ください。

データウォッチ

(2013年4月12日 ~ 2018年4月13日)

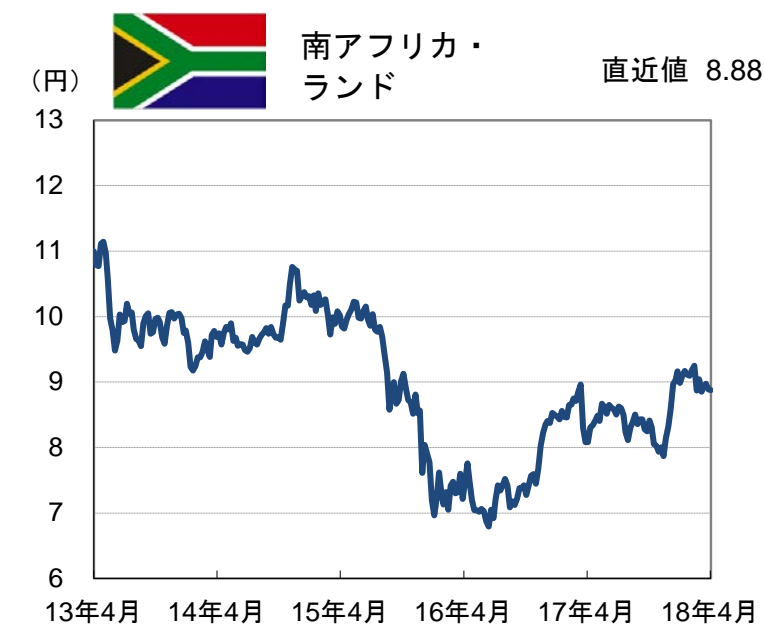
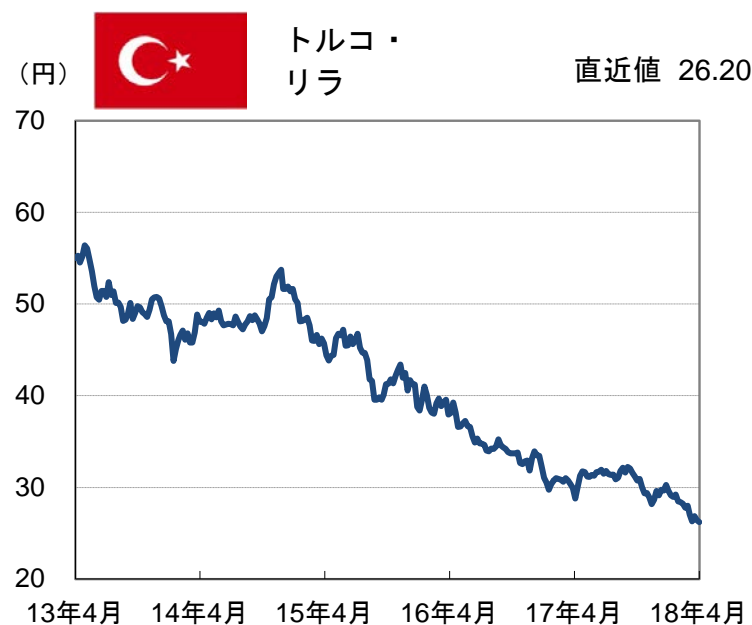
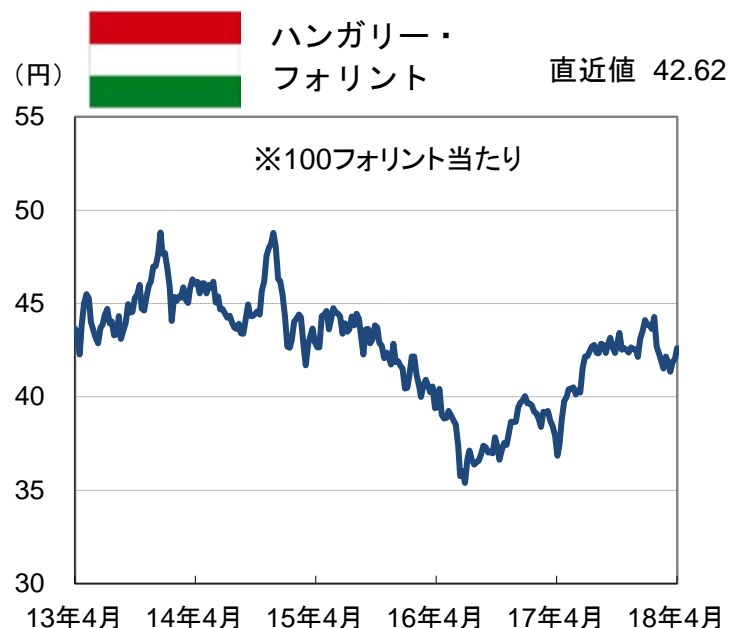


(信頼できると判断したデータをもとに日興アセットマネジメントが作成)  
 ※上記は過去のものであり、将来を約束するものではありません。なお、休場の場合は、直前の営業日データを使用しています。

(2/3ページ)

■当資料は、日興アセットマネジメントが「主要国・地域の為替(対円)の推移」についてお伝えすることなどを目的として作成した資料であり、特定ファンドの勧誘資料ではありません。また、当資料に掲載する内容は、弊社ファンドの運用に何等影響を与えるものではありません。  
 ■投資信託は、値動きのある資産(外貨建資産は為替変動リスクもあります。)を投資対象としているため、基準価額は変動します。したがって、元金を割り込むことがあります。投資信託の申込み・保有・換金時には、費用をご負担いただく場合があります。詳しくは、投資信託説明書(交付目論見書)をご覧ください。

(2013年4月12日 ~ 2018年4月13日)



【各通貨の騰落率(対円)】(2018年4月13日現在)

為替(対円)	前週末比	前月末比	3か月前月末比	6か月前月末比	1年前月末比
米ドル	0.4%	1.0%	▲ 1.7%	▲ 5.5%	▲ 3.7%
ユーロ	0.8%	1.1%	▲ 2.3%	0.0%	8.9%
中国・元	0.9%	1.2%	▲ 1.1%	0.3%	6.0%
韓国・ウォン	0.3%	0.0%	▲ 1.9%	▲ 1.4%	2.2%
マレーシア・リンギ	▲ 0.0%	0.9%	▲ 0.5%	3.7%	8.3%
インドネシア・ルピア	0.5%	0.9%	▲ 4.4%	▲ 7.0%	▲ 6.7%
インド・ルピー	0.0%	1.0%	▲ 4.1%	▲ 6.2%	▲ 5.2%
オーストラリア・ドル	1.5%	2.1%	▲ 5.2%	▲ 4.2%	▲ 0.2%
ブラジル・レアル	▲ 1.1%	▲ 2.4%	▲ 8.4%	▲ 9.7%	▲ 10.6%
メキシコ・ペソ	1.8%	1.8%	1.3%	0.3%	0.5%
ロシア・ルーブル	▲ 5.9%	▲ 7.6%	▲ 10.9%	▲ 11.1%	▲ 11.6%
ポーランド・ズロチ	1.5%	2.1%	▲ 2.7%	1.7%	10.4%
ハンガリー・フォリント	1.4%	1.7%	▲ 2.5%	0.3%	9.8%
トルコ・リラ	▲ 0.9%	▲ 2.5%	▲ 9.9%	▲ 12.6%	▲ 16.2%
南アフリカ・ランド	▲ 0.2%	▲ 1.1%	▲ 3.7%	10.4%	6.4%

※騰落率がプラスの場合は円安、マイナスの場合は円高を表します。

(信頼できると判断したデータをもとに日興アセットマネジメントが作成)

※上記は過去のものであり、将来を約束するものではありません。なお、休場の場合は、直前の営業日データを使用しています。

(3/3ページ)

■当資料は、日興アセットマネジメントが「主要国・地域の為替(対円)の推移」についてお伝えすることなどを目的として作成した資料であり、特定ファンドの勧誘資料ではありません。また、当資料に掲載する内容は、弊社ファンドの運用に何等影響を与えるものではありません。

■投資信託は、値動きのある資産(外貨建資産は為替変動リスクもあります。)を投資対象としているため、基準価額は変動します。したがって、元金を割り込むことがあります。投資信託の申込み・保有・換金時には、費用をご負担いただく場合があります。詳しくは、投資信託説明書(交付目論見書)をご覧ください。