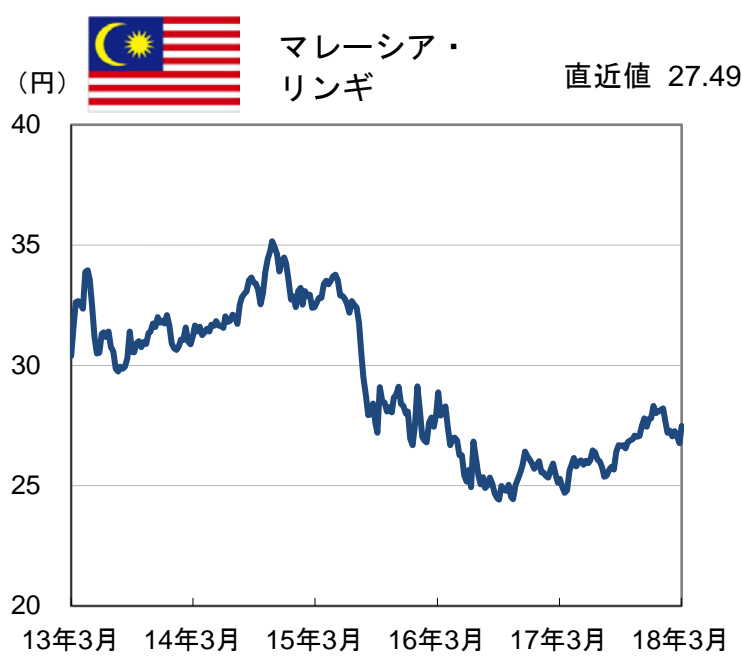
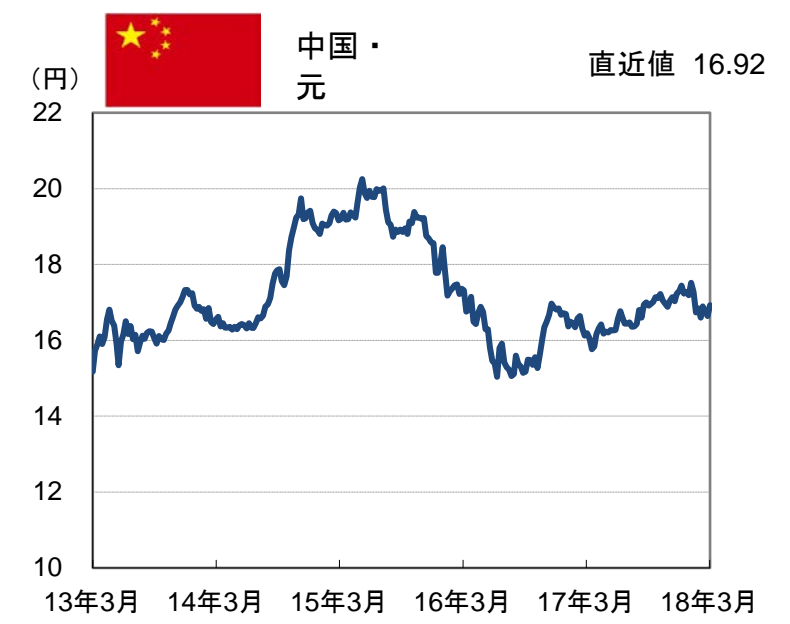
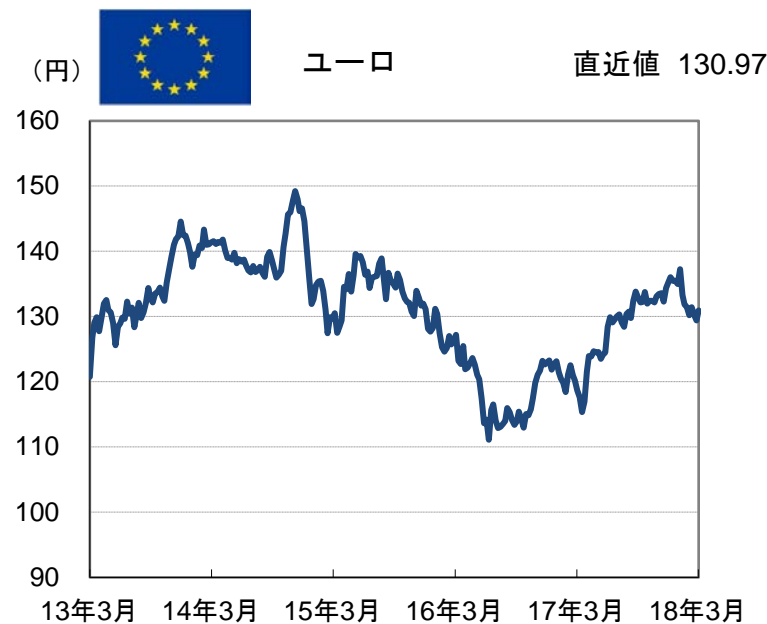
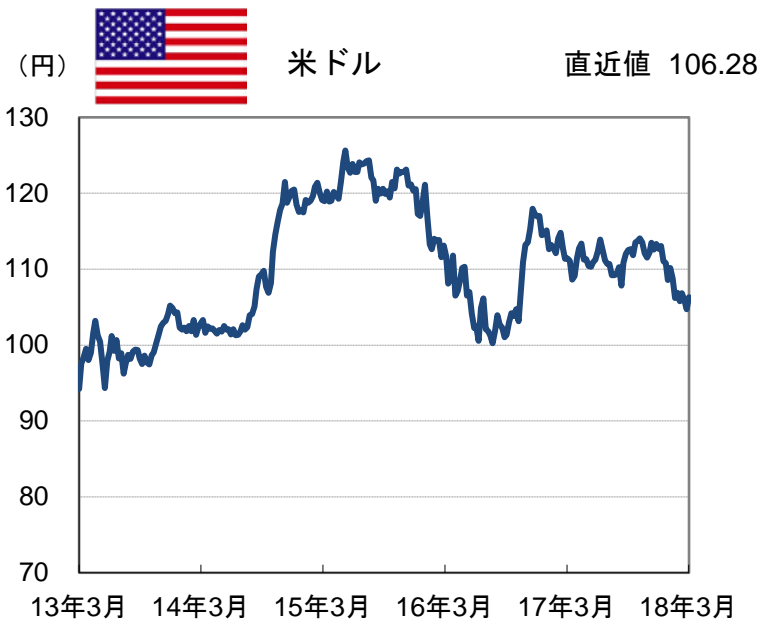


(2013年3月29日 ~ 2018年3月30日)

2018年4月3日



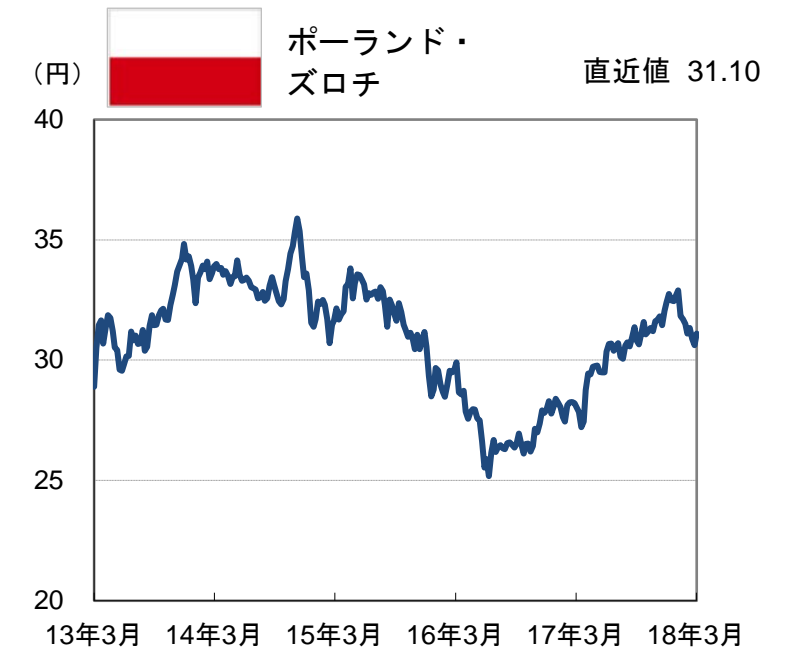
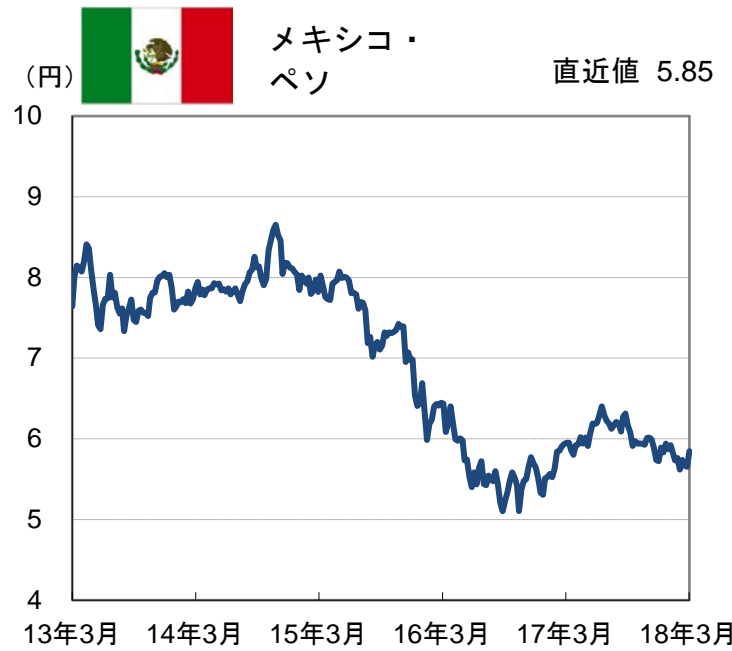
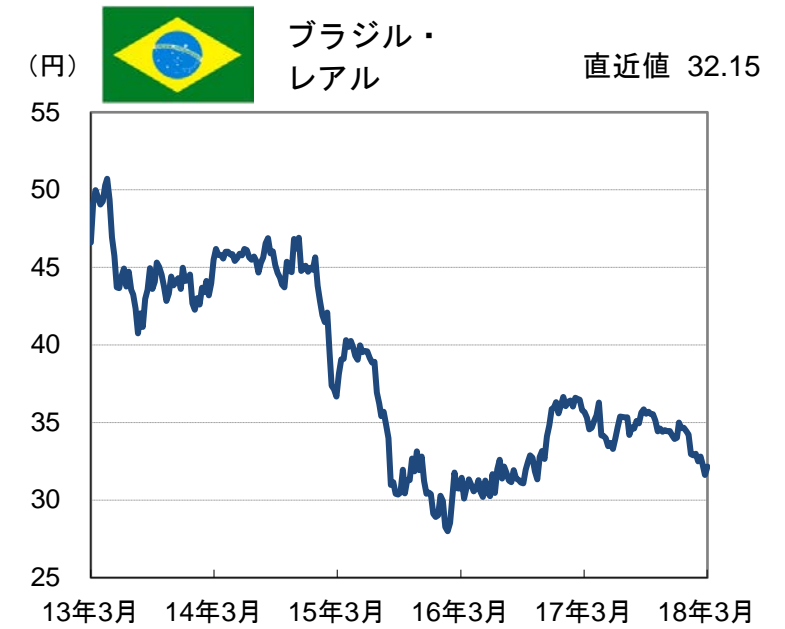
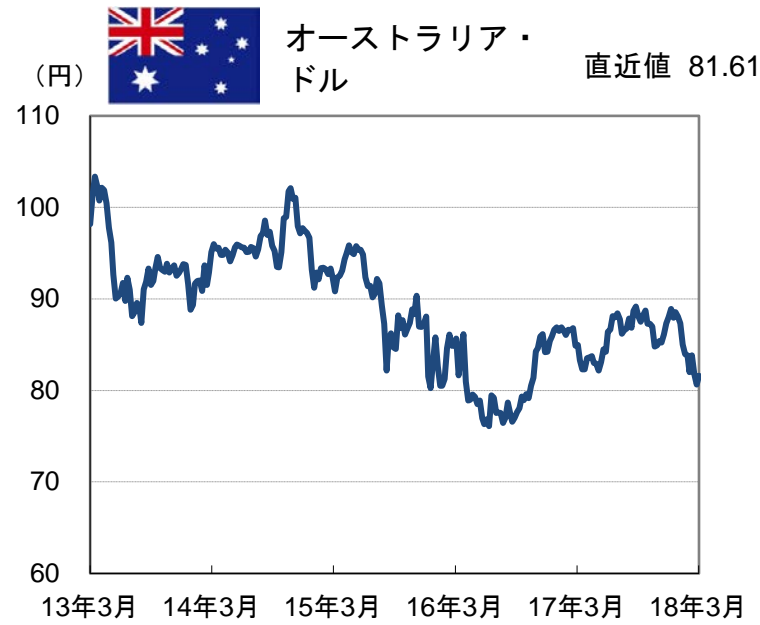
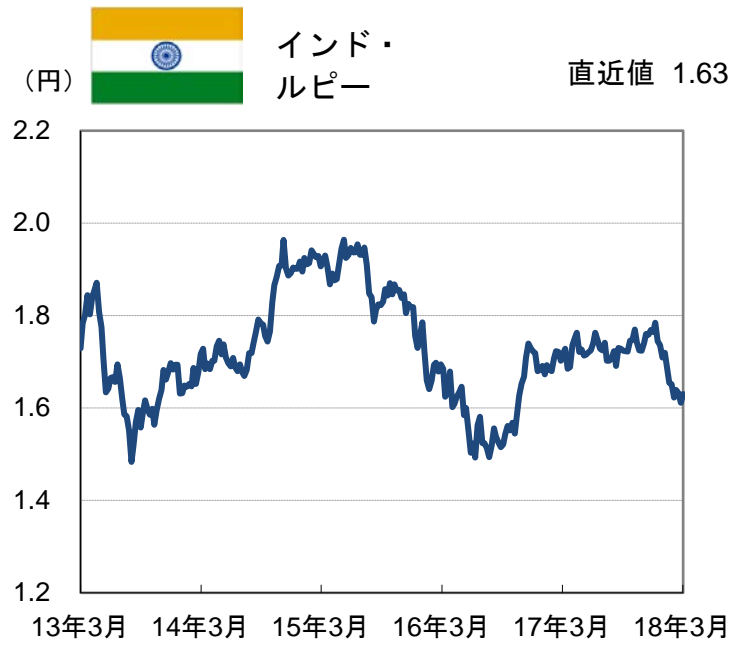
(信頼できると判断したデータをもとに日興アセットマネジメントが作成)
※上記は過去のものであり、将来を約束するものではありません。なお、休場の場合は、直前の営業日データを使用しています。

(1/3ページ)

■当資料は、日興アセットマネジメントが「主要国・地域の為替(対円)の推移」についてお伝えすることなどを目的として作成した資料であり、特定ファンドの勧誘資料ではありません。また、当資料に掲載する内容は、弊社ファンドの運用に何等影響を与えるものではありません。
■投資信託は、値動きのある資産(外貨建資産は為替変動リスクもあります。)を投資対象としているため、基準価額は変動します。したがって、元金を割り込むことがあります。投資信託の申込み・保有・換金時には、費用をご負担いただく場合があります。詳しくは、投資信託説明書(交付目論見書)をご覧ください。

データウォッチ

(2013年3月29日 ~ 2018年3月30日)

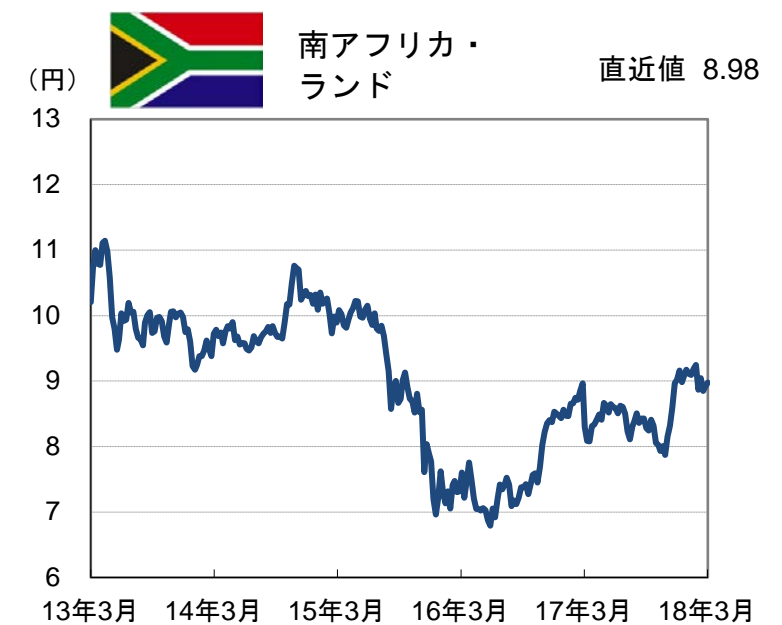
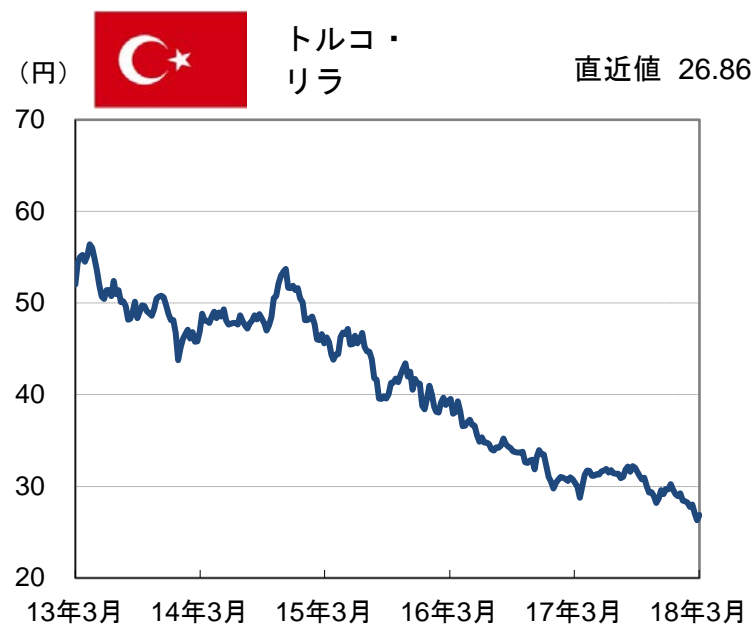
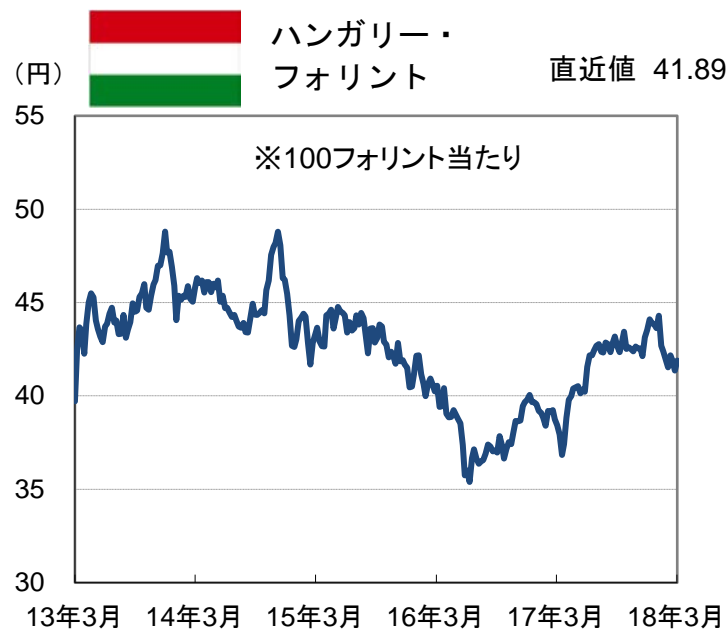


(信頼できると判断したデータをもとに日興アセットマネジメントが作成)
 ※上記は過去のものであり、将来を約束するものではありません。なお、休場の場合は、直前の営業日データを使用しています。

(2/3ページ)

■当資料は、日興アセットマネジメントが「主要国・地域の為替(対円)の推移」についてお伝えすることなどを目的として作成した資料であり、特定ファンドの勧誘資料ではありません。また、当資料に掲載する内容は、弊社ファンドの運用に何等影響を与えるものではありません。
 ■投資信託は、値動きのある資産(外貨建資産は為替変動リスクもあります。)を投資対象としているため、基準価額は変動します。したがって、元金を割り込むことがあります。投資信託の申込み・保有・換金時には、費用をご負担いただく場合があります。詳しくは、投資信託説明書(交付目論見書)をご覧ください。

(2013年3月29日 ~ 2018年3月30日)



【各通貨の騰落率(対円)】(2018年3月30日現在)

為替(対円)	前週末比	前月末比	3か月前月末比	6か月前月末比	1年前月末比
米ドル	1.5%	▲ 0.4%	▲ 5.7%	▲ 5.5%	▲ 4.6%
ユーロ	1.2%	0.7%	▲ 3.2%	▲ 1.5%	10.4%
中国・元	1.7%	0.1%	▲ 2.1%	0.0%	4.5%
韓国・ウォン	3.6%	1.9%	▲ 5.2%	1.9%	0.5%
マレーシア・リンギ	2.7%	0.6%	▲ 1.2%	3.1%	8.7%
インドネシア・ルピア	1.7%	▲ 0.3%	▲ 6.9%	▲ 7.5%	▲ 7.6%
インド・ルピー	1.2%	▲ 0.4%	▲ 7.6%	▲ 5.4%	▲ 5.1%
オーストラリア・ドル	1.2%	▲ 1.4%	▲ 7.3%	▲ 7.4%	▲ 4.0%
ブラジル・レアル	1.7%	▲ 2.2%	▲ 5.5%	▲ 9.6%	▲ 9.9%
メキシコ・ペソ	3.4%	3.2%	2.1%	▲ 5.1%	▲ 1.7%
ロシア・ルーブル	2.4%	▲ 1.0%	▲ 4.1%	▲ 4.1%	▲ 5.4%
ポーランド・ズロチ	1.6%	▲ 0.1%	▲ 4.0%	0.9%	10.9%
ハンガリー・フォリント	1.3%	1.1%	▲ 3.8%	▲ 1.8%	9.0%
トルコ・リラ	2.1%	▲ 4.3%	▲ 9.4%	▲ 14.9%	▲ 11.5%
南アフリカ・ランド	0.6%	▲ 0.8%	▲ 0.6%	8.4%	8.2%

※騰落率がプラスの場合は円安、マイナスの場合は円高を表します。

(信頼できると判断したデータをもとに日興アセットマネジメントが作成)

※上記は過去のものであり、将来を約束するものではありません。なお、休場の場合は、直前の営業日データを使用しています。

(3/3ページ)

■当資料は、日興アセットマネジメントが「主要国・地域の為替(対円)の推移」についてお伝えすることなどを目的として作成した資料であり、特定ファンドの勧誘資料ではありません。また、当資料に掲載する内容は、弊社ファンドの運用に何等影響を与えるものではありません。

■投資信託は、値動きのある資産(外貨建資産は為替変動リスクもあります。)を投資対象としているため、基準価額は変動します。したがって、元金を割り込むことがあります。投資信託の申込み・保有・換金時には、費用をご負担いただく場合があります。詳しくは、投資信託説明書(交付目論見書)をご覧ください。