

## イトクロ [6049・100 株] 7月30日 東証マザーズ市場上場

2015年7月10日(金)  
更新: 13時21分  
株式会社フィスコ

### ポータルサイト「塾ナビ」運営の大型案件

#### 投資スタンスと初値メド

ブックビルディング参加	——
初値投資	——
初値メド	——

市場の注目度	★★★
想定仮条件レンジ	1900円～2000円
予想PER	42.0倍(連)～44.2倍(連)
予想トレーディングレンジ 期間: 上場後1年を想定	1500円～5000円
予想PER	33.2倍(連)～110.5倍(連)

※★印は5段階評価

#### 日程

仮条件提示	7月13日
ブックビルディング期間	7月14日～7月21日
公開価格決定	7月22日
申込期間	7月23日～7月28日
払込日	7月29日
上場日	7月30日

#### 類似会社 3社

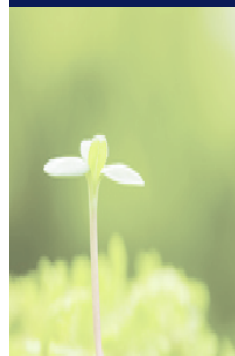
平均PER	55.6倍	→	2,515円
カクコム<2371>	30.0倍(連)	→	1,357円
アイスタイル<3660>	59.3倍(連)	→	2,683円
デザインワン<6048>	77.6倍	→	3,511円

(PERは7月9日終値の会社側予想ベース)

ポータルサイト「塾ナビ」を中心とした教育関連等ポータルサイトの運営事業を展開する。「塾ナビ」には全国の学習塾や予備校が掲載されており、それらに対する口コミは100,000件以上、掲載教室数35,000教室以上、年間訪問者数930万人以上という規模を誇る。

公開規模が大きく需給面に不安はあるものの、ポータルサイト運営会社はインターネット関連IPOの中でも高い人気を集めている。6月IPO案件では、メニコン<7780>など比較的公開規模が大きいのにもかかわらず堅調な初値形成となる銘柄が多くある。

公開規模については60億円超となる見込み。ベンチャーキャピタル保有株はなく、株主構成上は公募・売出株以外の市場流通株は少ないと考えられる。



# 銘柄紹介

## イトクロ [6049・100 株] 7月30日 東証マザーズ市場上場

2015年7月10日(金)  
更新: 13時21分  
株式会社フィスコ



### 新規公開株レポート

業績推移 (百万円・%)						
決算期	売上高	伸び率	経常利益	伸び率	純利益	伸び率
2011/10	2,093	—	53	—	33	—
2012/10	2,040	-2.6%	245	357.1%	▲ 155	—
2013/10	2,939	44.1%	640	161.0%	383	—
2014/10	2,976	1.3%	662	3.3%	446	16.4%
2015/10 予	-	—	-	—	-	—

連結業績推移 (百万円・%)						
決算期	売上高	伸び率	経常利益	伸び率	純利益	伸び率
2013/10	2,987	—	668	—	507	—
2014/10	2,976	-0.3%	662	-0.9%	431	-14.9%
2015/10 予	3,244	9.0%	798	20.5%	513	18.9%
2015/4 2Q	1,744	—	520	—	325	—
予想 EPS/配当	単独: -円 連結: 45.24 円(上場時発行済株式数で試算) / -円					

### 業績コメント

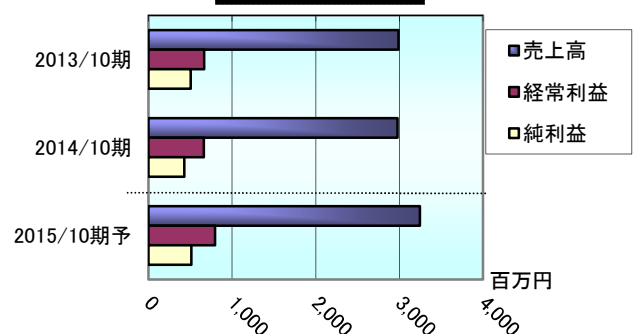
2015年10月期の業績は、売上高が前期比9.0%増の32.4億円、経常利益が同20.5%増の7.9億円と増収増益の見通しとなっている。

足元では、同社グループが事業展開する主要業界の1つである教育業界では、映像配信講座と個別指導を組み合わせた学習サービスや難関校の進学に特化したサービスを提供する個人指導塾の増加等を背景に、効果的・効率的なマーケティング手法へのニーズの高まりにあわせ、インターネット広告への出稿比率が増加している。また、もう1つの主要業界である金融業界においても、規制緩和を受けたネット金融専門企業が増加する中、個人を対象にした金融サービスの多様化が進み、消費者側の選択肢が年々拡大傾向にあり、複数の対象商品の比較ニーズが高まっている。こうした状況をうけて、同社のメディアサービスでは、既存サービスの業績が堅調に推移

し、サイト「学童保育ナビ」をリリースするなど新規のサービスへの着手も順調に進んだ。また、コンサルティングサービスについても、同様に堅調に推移している。

なお、通期計画に対する第2四半期末時点における進捗率は、売上高17.4億円で53.8%、経常利益5.2億円で65.2%となっている。

連結業績動向





## 銘柄紹介

# イトクロ [6049・100 株] 7月30日 東証マザーズ市場上場

2015年7月10日(金)  
更新: 13時21分  
株式会社フィスコ

基本概要	
所在地	東京都港区赤坂二丁目
代表者名(生年月日)	代表取締役 山木学(昭和53年1月17日生)
設立	平成18年3月30日
資本金	3000万円(平成27年6月26日現在)
従業員数	新規上場会社100人 連結会社100人 (平成27年5月31日現在)
発行済株式数(上場時)	11,340,000株(予定)
公開株式数	公募1,230,000株 売出1,690,000株 (オーバーアロットメントによる売出438,000株)
想定公開規模	63.8億円~67.2億円(OA含む)
事業内容	ポータルサイト「塾ナビ」を中心とした教育関連等ポータルサイトの運営事業

売上高構成比率 (2014/10期 実績)		
品目	金額	比率
メディアサービス	1,851 百万円	62.2 %
コンサルティングサービス	1,125 百万円	37.8 %
合計	2,976 百万円	100.0 %

幹事証券団 (予定)			
	証券会社名	引受株数	引受シェア
主幹事証券	SMBC日興証券(株)	未定	未定
幹事証券	(株)SBI証券	未定	未定
幹事証券	大和証券(株)	未定	未定
幹事証券	野村證券(株)	未定	未定
幹事証券	エース証券(株)	未定	未定
幹事証券	極東証券(株)	未定	未定
幹事証券	岩井コスモ証券(株)	未定	未定
幹事証券	岡三証券(株)	未定	未定

## 銘柄紹介

# イトクロ [6049・100 株] 7月30日 東証マザーズ市場上場

2015年7月10日(金)  
更新: 13時21分  
株式会社フィスコ



## 新規公開株レポート

### 大株主上位 10 位

順位	株主名	保有株数	保有シェア
1	山木 学	9,000,000 株	77.59 %
2	領下 崇	15,000 株	0.13 %
2	高見 由香里	15,000 株	0.13 %
4	小川 洋平	500 株	0.00 %
4	棚橋 新七	500 株	0.00 %
4	谷口 嘉正	500 株	0.00 %
7	村瀬 仁規	250 株	0.00 %
7	山下 浩平	250 株	0.00 %
合計		9,032,000 株	77.85 %

### その他情報

手取金の使途	事業拡大のための広告宣伝費や人件費等の運転資金、事業拡大に伴う大阪支社オフィス移転関連等の設備資金に充当する予定	
関係会社	-	
VC売却可能分(推定)	-社 -株(売出し・保有期間などの制限があるもの以外)	
直近有償第三者割当	年月日	2014年10月31日
	割当先	領下 崇、高見 由香里、小川 洋平、棚橋 新七、谷口 嘉正、村瀬 仁規、山下 浩平
	発行価格	2,200円 ※株式分割を考慮済み

## イトクロ [6049・100 株] 7月30日 東証マザーズ市場上場

2015年7月10日(金)  
更新：13時21分  
株式会社フィスコ



### 銘柄紹介

同社グループは、メディアサービスとそれを軸にしたコンサルティングサービスを展開している。

メディアサービスにおいては、「塾ナビ」「みんなの学校情報」「みんなのカードローン」をはじめとした、幅広いユーザー基盤とクライアント基盤のもと、教育業界や金融業界内において領域特化型ポータルサイトを運営している。コンサルティングサービスにおいては、メディアサービスの運営で培ったノウハウを活用して、教育業界や金融業界を中心にクライアント企業のマーケティング活動を支援している。

#### (1) メディアサービス

メディアサービスでは、主に「塾ナビ」「みんなの学校情報」「みんなのカードローン」等のポータルサイトを運営する。教育業界においては、幼児教育、学習塾、予備校、家庭教師派遣、通信教育、英会話教室、習い事教室等の市場にて領域特化型ポータルサイトを横断的に展開している。具体的には「塾ナビ」「みんなの学校情報」「家庭教師比較ネット」「医学部受験マニュアル」「幼児教育ナビ」「英会話ガイド」「習い事ナビ」等、領域ごとにポータルサイトを運営している。また、ポータルサイト運営ノウハウの横展開もスピーディーに行っており、2014年10月期の年間来訪者数が前期比333%増加した「みんなの学校情報」をはじめ、他領域でのサービスも順調に成長を続けている。

金融業界においても、カードローン、証券会社、FX等の市場にて領域特化型ポータルサイトを横断的に展開している。具体的には、「みんなのカードローン」「BEST証券比較」「FX比較オンライン」「クレマガ」等、領域ごとにポータルサイトを運営

している。また、クレジットカード会社を比較検討するためのポータルサイト「クレマガ」を2014年10月期に立ち上げる等、順次、金融業界を包括的にカバーできるよう、他領域へも積極的に展開して行く。

#### (2) コンサルティングサービス

コンサルティングサービスでは、メディアサービスで接点を持つ教育業界及び金融業界のクライアント企業を中心に、領域特化型ポータルサイトの運営を通して得たノウハウを活用して、集客効果を最大化するためのサービスを提供する。

クライアント企業に必要な領域特化型の戦略立案・企画・制作から調査・分析・サポートまでウェブマーケティング活動を自社内で一括してサポートできる社内体制を整備しているのが特徴となっている。

# イトクロ [6049・100 株] 7月30日 東証マザーズ市場上場

2015年7月10日(金)  
更新: 13時21分  
株式会社フィスコ

## 投資のポイント

公開規模が大きく需給面に不安はあるものの、ポータルサイト運営会社はインターネット関連 IPO の中でも高い人気を集めている。今年上場した公開規模の大きな案件としては、100 億円超のサンバイオ<4592>が公開価格割れ、同じく Gunosy<6047>が同値での初値スタートとなっており、初値の低パフォーマンス傾向が気になる。ただ、6月 IPO 案件では、メニコン<7780> (公開規模 45.0 億円) が公開価格を 73.5% 上回る初値を付けるなど、比較的公開規模が大きいにもかかわらず堅調な初値形成となる銘柄が多かった。

同社は、「塾ナビ」「みんなの学校情報」「みんなのカードローン」など、教育業界及び金融業界内において各領域に特化した領域特化型ポータルサイトを運営している。「塾ナビ」は、生徒・児童本人及び保護者が、目的にあった学習塾や予備校を検索比較できる国内有数のポータルサイトである。全国の学習塾や予備校が掲載され、それらに対する口コミは 100,000 件以上、掲載教室数 35,000 教室以上、年間訪問者数 930 万人以上という規模を誇る。

業績面について、2015 年 10 月期は売上高が前期比 9.0% 増の 32.4 億円、経常利益が同 20.5% 増の 7.9 億円と増収増益の見通しとなっている。想定仮条件水準の今期予想 PER は 42~44 倍で、類似企業と比較して妥当な水準と言える。

公開規模については 60 億円超となる見込みで、マザーズ案件としては大型に位置付けられる。代表取締役の山木氏が発行済

株式の 7 割強を、また同社が自社株として約 2 割を保有しており、ベンチャーキャピタル保有株はない。公開規模の大きさは初値の伸びを抑える要因となるが、株主構成から公募・売出株以外の市場流通株は少ないと考えられ、上場後の売り圧力という観点では需給は比較的良好とも言える。



## 銘柄紹介

# イトクロ [6049・100 株] 7月30日 東証マザーズ市場上場

2015年7月10日(金)  
更新: 13時21分  
株式会社フィスコ

### 投資スタンスの見方

Aggressive (アグレッシブ)	積極的参加	投資収益率 100%以上が見込まれる案件
Active (アクティブ)	やや積極的参加	投資収益率 50%以上が見込まれる案件
Passive+ (パッシブ・プラス)	やや消極的参加	投資収益率 20~50%未満が見込まれる案件
Passive- (パッシブ・マイナス)	消極的参加	投資収益率 0~20%未満であり、マイナスの可能性のある案件
Negative (ネガティブ)	参加見送り	投資収益率がマイナスになる可能性が予想される案件

### 《 重要事項(ディスクレーム) 》

株式会社フィスコ(以下[フィスコ]という)は株価情報および指数情報の利用について東京証券取引所・大阪取引所・日本経済新聞社の承諾のもと提供しています。

“JASDAQ INDEX”の指数値及び商標は、株式会社東京証券取引所の知的財産であり一切の権利は同社に帰属します。

掲載される情報はフィスコが信頼できると判断した情報源をもとにフィスコが作成・表示したものです。その内容及び情報の正確性、完全性、適時性について、フィスコは保証を行っておらず、また、いかなる責任を持つものではありません。

本資料に記載された内容は、資料作成時点において作成されたものであり、予告なく変更する場合があります。

本文およびデータ等の著作権を含む知的所有権はフィスコに帰属し、事前にフィスコへの書面による承諾を得ることなく本資料およびその複製物に修正・加工することは堅く禁じられています。また、本資料およびその複製物を送信、複製および配布・譲渡することは堅く禁じられています。

フィスコが提供する投資情報は、あくまで情報提供を目的としたものであり、投資その他の行動を勧誘するものではありません。

本資料に掲載される株式、投資信託、債券、為替および商品等金融商品は、企業の活動内容、経済政策や世界情勢などの影響により、その価値を増大または減少する事もあり、価値を失う場合があります。

本資料は、本資料により投資された資金がその価値を維持または増大する事を保証するものではなく、本資料に基づいて投資を行った結果、お客様に何らかの損害が発生した場合でも、フィスコは、理由のいかんを問わず、責任を負いません。

フィスコおよび関連会社とその取締役、役員、従業員は、本資料に掲載されている金融商品について保有している場合があります。

投資対象および銘柄の選択、売買価格などの投資にかかる最終決定は、お客様ご自身の判断でなさるようお願いいたします。

以上の点をご了承の上、ご利用ください。

株式会社フィスコ

### ■ 本資料のご留意事項

本資料は投資判断の参考としての情報提供を目的としたものであり、投資勧誘を目的とするものではありません。銘柄の選択、投資判断の最終決定はお客様ご自身の判断でなさるようお願いいたします。

本資料は、SBI証券が、株式会社フィスコが信頼できると判断して作成したレポートを有償で提供を受けておりますが、その正確性、安全性等について保証するものではありません。本資料に掲載された意見は、作成日における判断であり、予告なしに変更される場合があります。

本資料の著作権、知的所有権等一切の権利は株式会社フィスコに帰属しますので、許可なく複製、転写、引用等を行うことを禁じます。

### ■ 手数料およびリスク等について

#### 国内株式取引の手数料

・株式取引にあたっては、所定の手数料がかかります（手数料はお客様の取引コース、取引チャネル、取引プランや売買代金等により異なることから記載しておりません）。詳しくは、SBI証券WEBサイトの当該商品等のページ、金融商品取引法に係る表示又は上場有価証券等書面等をご確認ください。

#### 国内株式取引のリスク情報について

- ・国内株式の取引は、株価の変動等により損失が生じるおそれがあります。
- ・信用取引は、少額の委託保証金で多額の取引を行うことができることから、時として多額の損失が発生する可能性を有しています。
- ・信用取引の対象となっている株価の変動等により損失が生じるおそれがあります。また、その損失の額が、差入れた委託保証金額を上回るおそれがあります。

#### 留意点

- ・取引コースや商品ごとに手数料等およびリスクが異なりますので、契約締結前交付書面、上場有価証券等書面、ウェブサイト、等をよくご確認ください。または最寄の支店までお問い合わせください。
- ・最終的な投資判断は目論見書の内容をご確認ください。目論見書は当該銘柄の取扱証券会社のホームページ等で入手いただけます。

商号等：株式会社SBI証券 金融商品取引業者

登録番号：関東財務局長（金商）第44号

加入協会：日本証券業協会、一般社団法人 金融先物取引業協会、  
一般社団法人 第二種金融商品取引業協会