

公募売出外債のパフォーマンス 2026/3/31基準

- 当社が2006年以降取扱った公募売出外債（外貨建て・円貨決済型）601銘柄について、以下の通貨ごとに償還済、未償還銘柄のパフォーマンスを掲載しています。
（2026年3月末時点発行済み：米ドル・豪ドル・ニュージーランドドル・メキシコペソ・インドルピー・ブラジルリアル・トルコリラ・インドネシアルピア建て債券）
- 各銘柄の実績はすべて円貨からの購入、利金償還金も受け取り時点の為替で円貨受け取りしたものと計算しています。円貨から外貨、外貨を円貨とする場合の為替スプレッドを考慮し、利金償還金に関しては課税前で計算しています。
- 各銘柄の円貨ベースとしたパフォーマンスの計算は以下により算出しています。

償還済の外債の年率換算パフォーマンス： $(\text{クーポン総額} + \text{元本}) \div \text{投資期間 (年)}$
未償還の外債の年率換算パフォーマンス： $(\text{受取済クーポン総額} + \text{元本} \times \text{分析時点の時価}) \div \text{基準日までの投資期間 (年)}$

※円貨決済型外債の利金および償還金に為替スプレッドがかかりません。各銘柄の利払い、償還日の基準日時点の為替により算出しています。
- 各銘柄のパフォーマンスを横軸に、実績本数を縦軸に表示しています。また各銘柄は発行時に取得したものとし、中途売却・買付については含まれません。また、それぞれのパフォーマンスは本稿の作成条件によるシミュレーションになります。
- 各グラフは当社における過去の実績に基づくものであり将来のパフォーマンスについて何らの示唆を与えるものではありません。また本資料はそれぞれの通貨建て売出外債への投資を推奨する目的で作成されたものではありません。各債券のパフォーマンスは同等の発行条件であっても発行時期、該当通貨の金利・為替水準などにより異なります。
- ご投資に当たっては資金の性格、投資方針や投資期間などをもとに、ご自身の判断でお決めになりますようお願いいたします。

なお、新興国通貨建て債券は、当該国の政治・経済・社会情勢の不安定化や混乱、または現地規制の変更等による通貨価値の大幅な変動や流動性の低下、市場の機能停止の可能性など、先進国通貨建て債券に比べて相対的に大きなカントリーリスクが内在します。また新興国の為替レートは短期間に大幅に変動することがあり、先進国と比較して、相対的に高い為替リスクがあります。

■ 通貨別償還済実績

（パフォーマンス平均値：加重平均・年率換算）

通貨	銘柄数	パフォーマンス		
		平均値	最大値	最小値
米ドル	30	6.818%	10.491%	-1.334%
豪ドル	30	4.879%	11.360%	-2.335%
ニュージーランドドル	9	2.022%	10.753%	-1.941%
メキシコペソ	49	1.133%	20.184%	-6.755%
インドルピー	28	3.628%	10.159%	-0.429%
ブラジルリアル	158	1.644%	19.499%	-10.606%
トルコリラ	77	-3.886%	12.386%	-16.965%
南アフリカランド	134	-2.118%	27.208%	-18.447%
インドネシアルピア	22	4.455%	13.243%	-1.485%

■ 通貨別未償還実績

（パフォーマンス平均値：加重平均・年率換算）

通貨	銘柄数	パフォーマンス		
		平均値	最大値	最小値
米ドル	19	5.846%	15.655%	2.983%
豪ドル	20	8.930%	13.483%	3.775%
ニュージーランドドル	2	6.764%	6.963%	6.687%
メキシコペソ	2	9.595%	17.001%	7.244%
インドルピー※	12	-0.043%	5.384%	-34.417%
ブラジルリアル※	6	-25.499%	13.213%	-61.973%
トルコリラ	0			
南アフリカランド	3	8.179%	8.272%	8.151%
インドネシアルピア	0			
インドルピー（除6ヶ月未満）	11	2.642%	5.384%	-3.689%
ブラジルリアル（徐6ヶ月未満）	5	9.795%	13.213%	3.235%

※パフォーマンスの平均値は発行済み銘柄の発行額で加重平均し年率換算で表示しています。

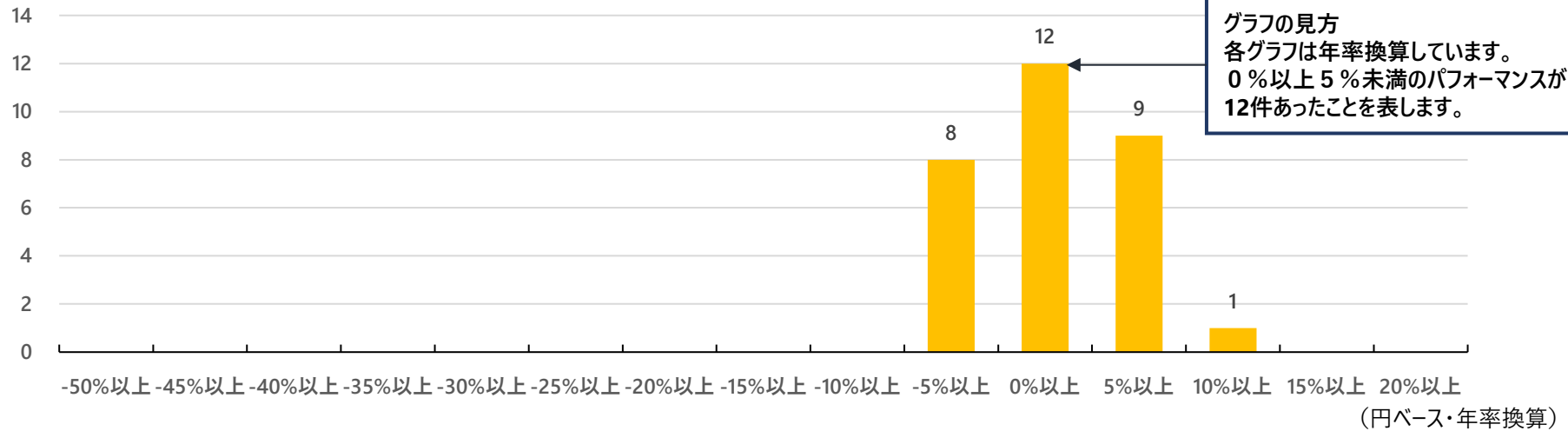
※最大値、最小値は個別銘柄のパフォーマンスを表示しています。

※未償還銘柄は基準日時点での受取クーポンと基準日時点の債券時価をもとに算出しています。

※インドルピー、ブラジルリアル債の未償還について発行後6ヶ月未満の銘柄については初回利金受取前、時価含め年率換算の値が実際より大きくなるため控除した数値を下段に記載しています。

米ドル建て債券のパフォーマンス（償還済み）

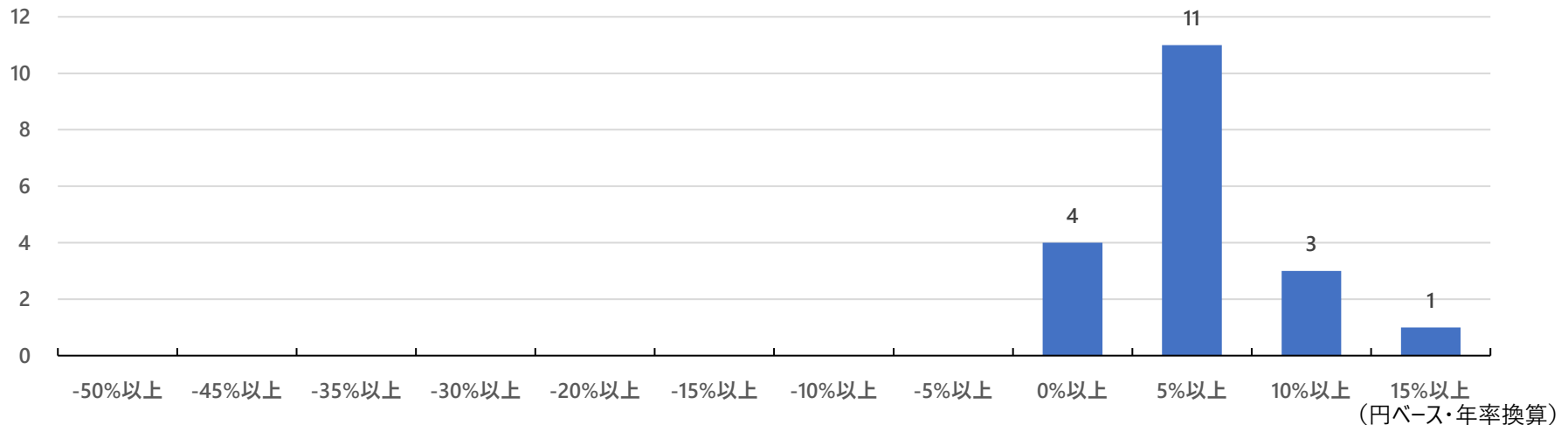
(銘柄数)



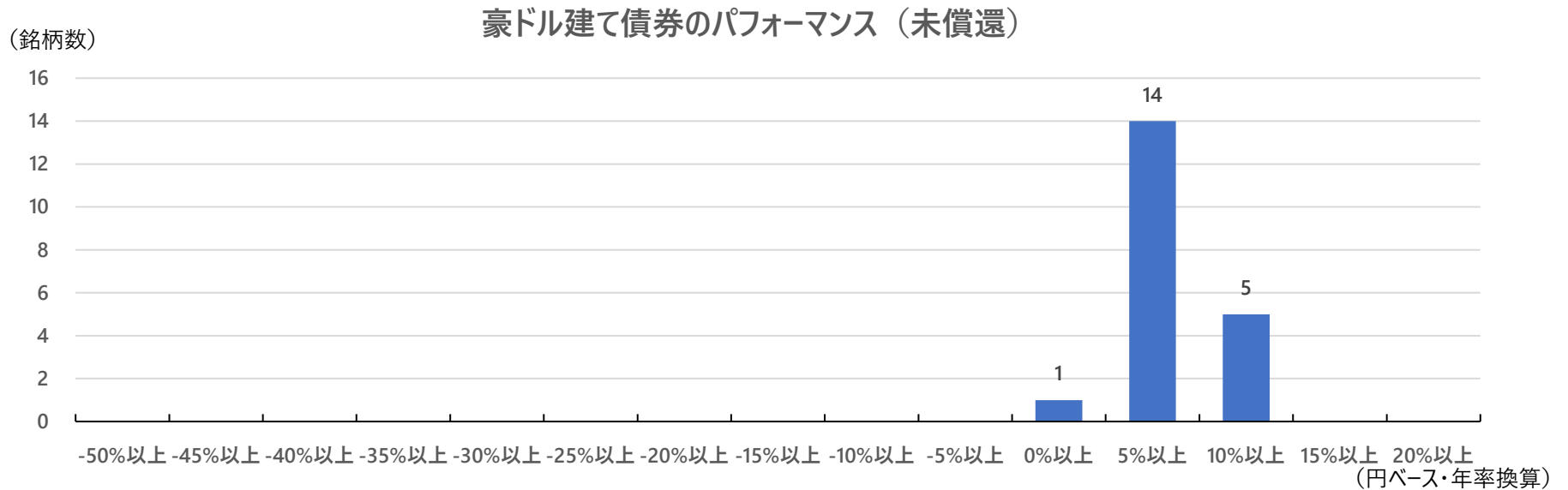
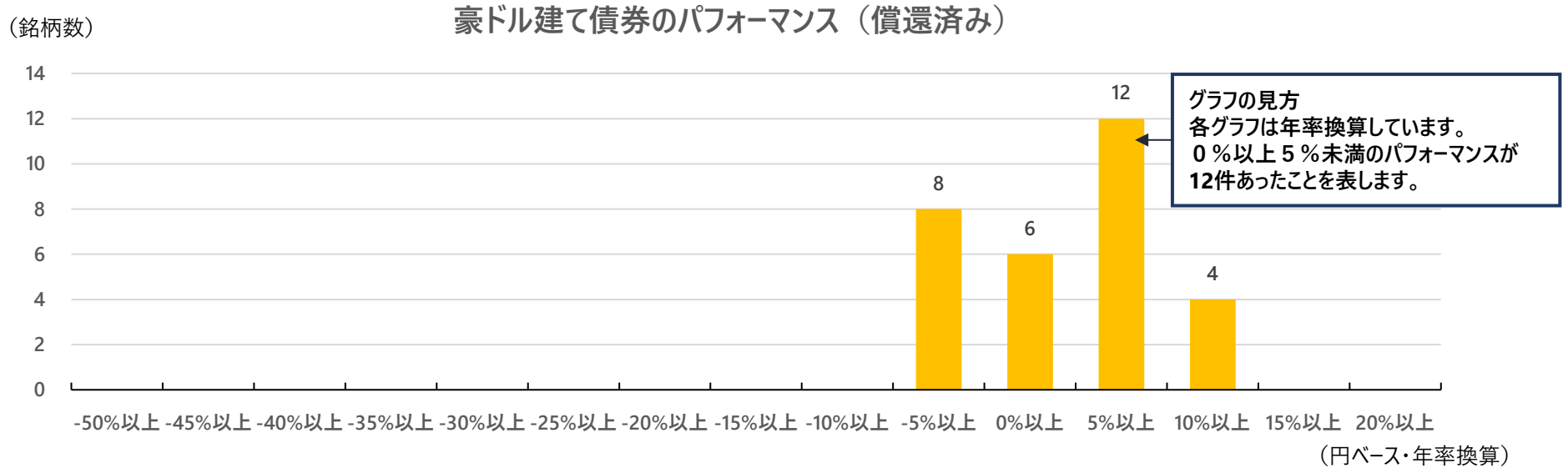
グラフの見方
各グラフは年率換算しています。
0%以上5%未満のパフォーマンスが
12件あったことを表します。

米ドル建て債券のパフォーマンス（未償還）

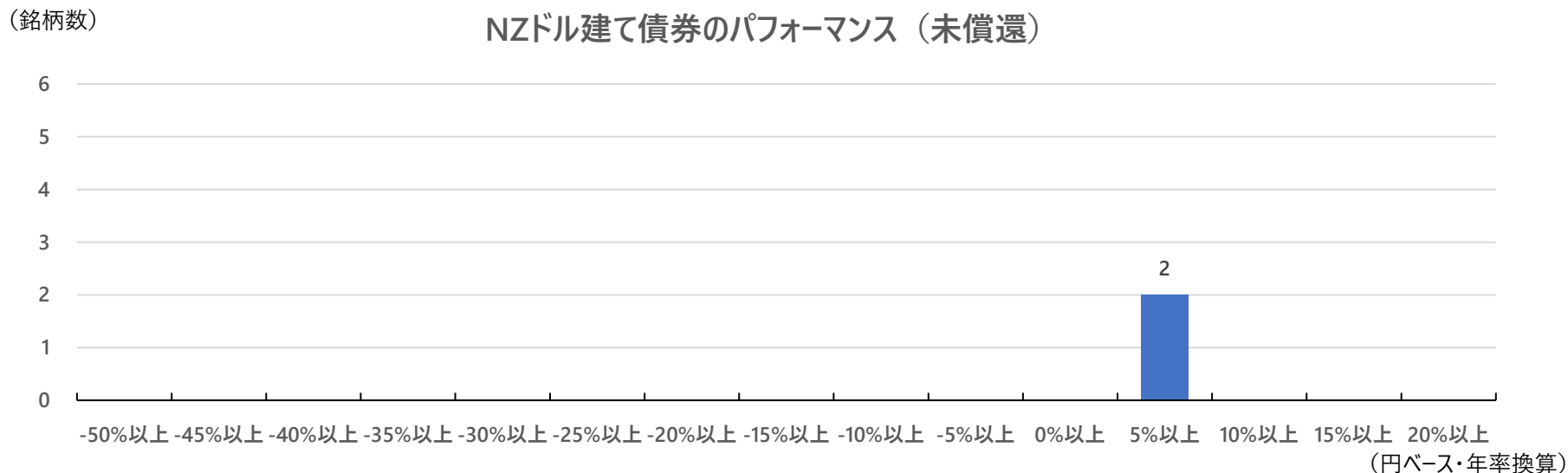
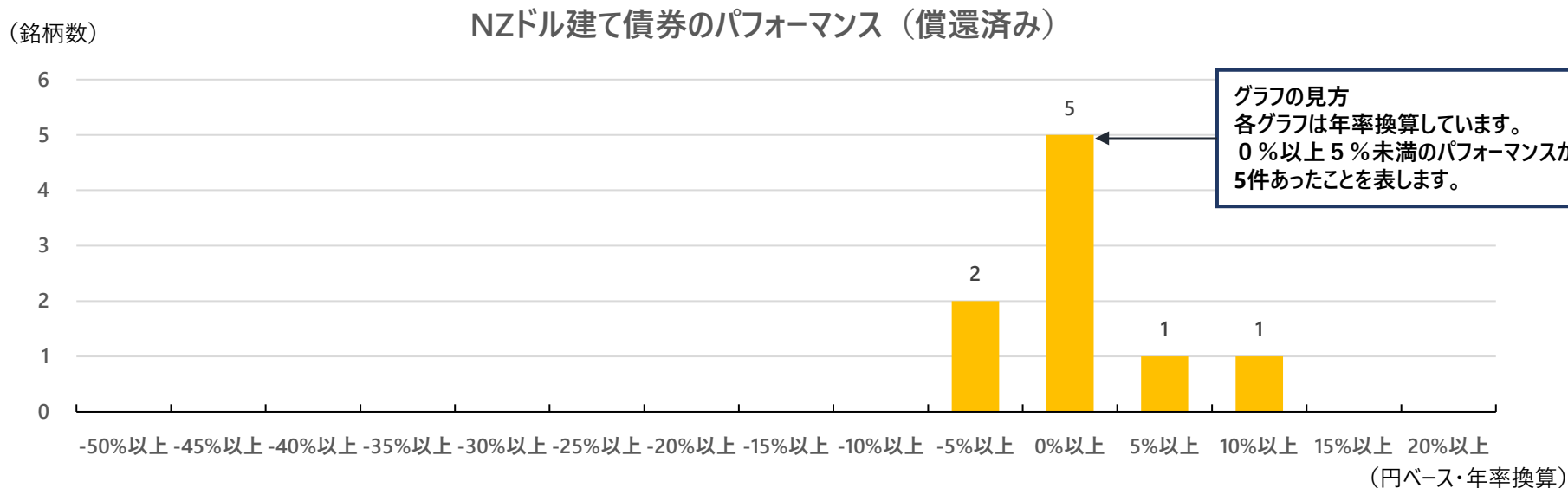
(銘柄数)



各グラフは当社における過去の実績に基づくものであり将来のパフォーマンスについて何らの示唆を与えるものではありません。また各グラフはそれぞれの通貨建て売外債への投資を推奨する目的で作成されたものではありません。各債券のパフォーマンスは発行時期、該当通貨の金利・為替水準により同等の債券発行条件でも異なります。



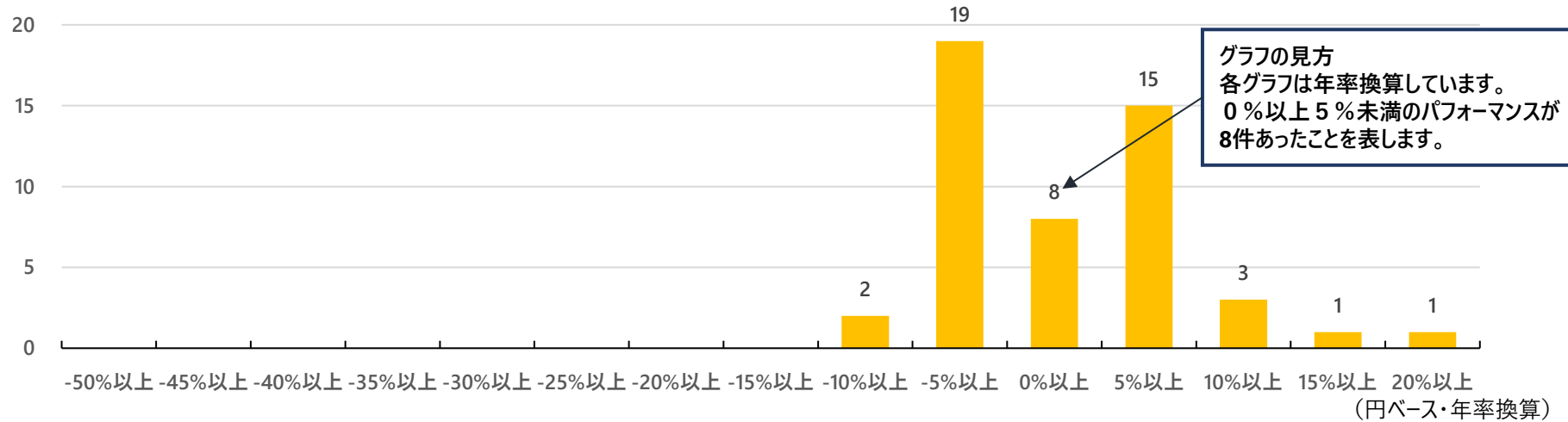
各グラフは当社における過去の実績に基づくものであり将来のパフォーマンスについて何らの示唆を与えるものではありません。また各グラフはそれぞれの通貨建て売外債への投資を推奨する目的で作成されたものではありません。各債券のパフォーマンスは発行時期、該当通貨の金利・為替水準により同等の債券発行条件でも異なります。



各グラフは当社における過去の実績に基づくものであり将来のパフォーマンスについて何らの示唆を与えるものではありません。また各グラフはそれぞれの通貨建て売外債への投資を推奨する目的で作成されたものではありません。各債券のパフォーマンスは発行時期、該当通貨の金利・為替水準により同等の債券発行条件でも異なります。

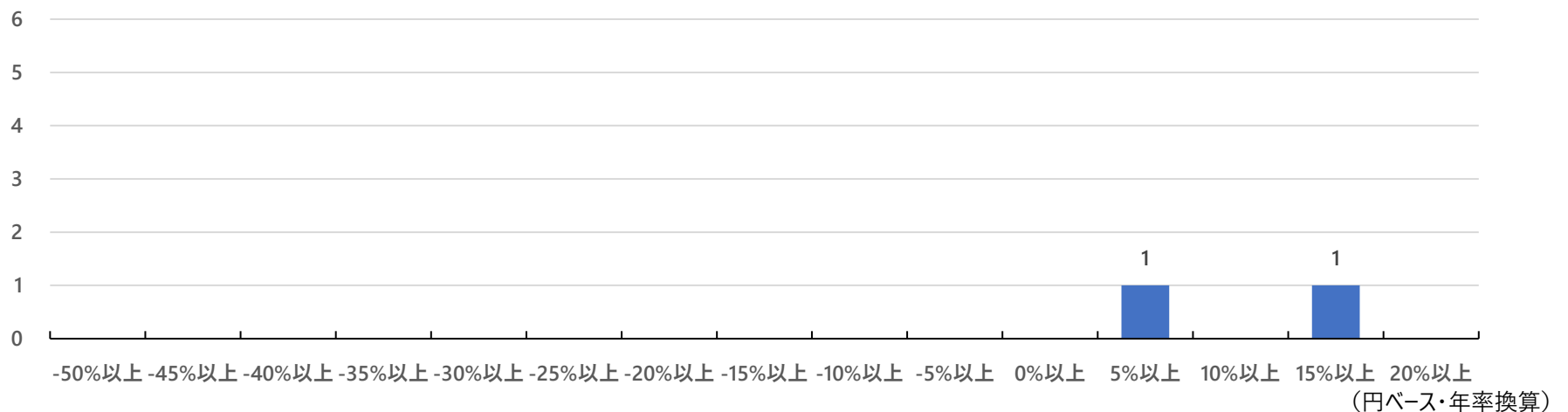
(銘柄数)

メキシコペソ建て債券のパフォーマンス（償還済み）

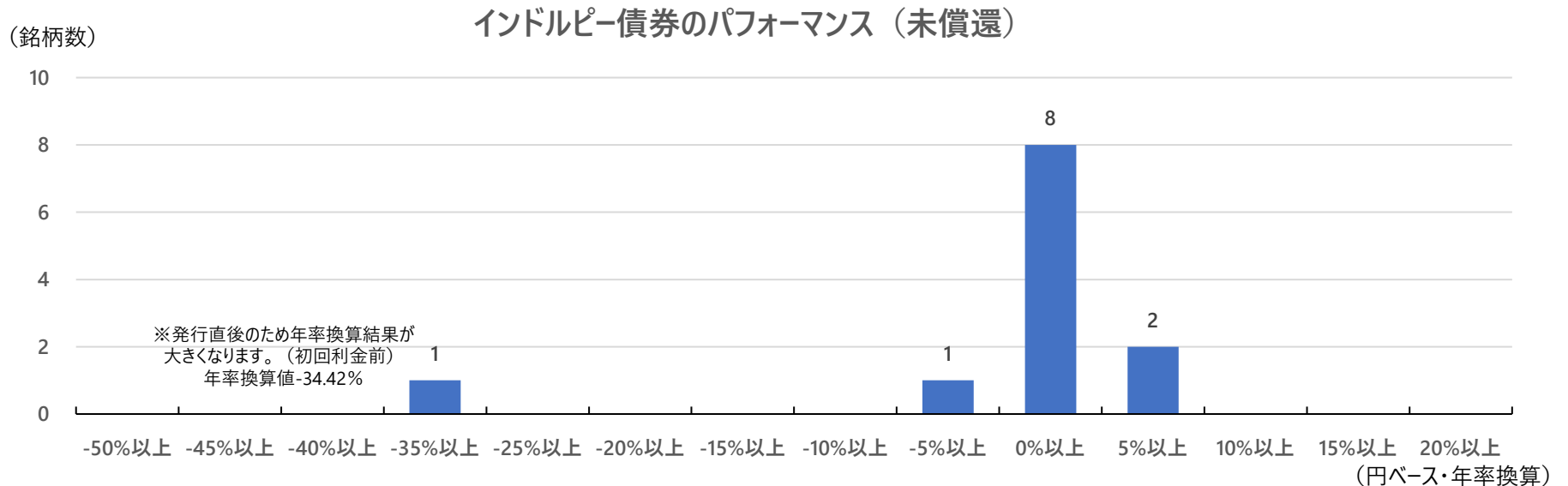
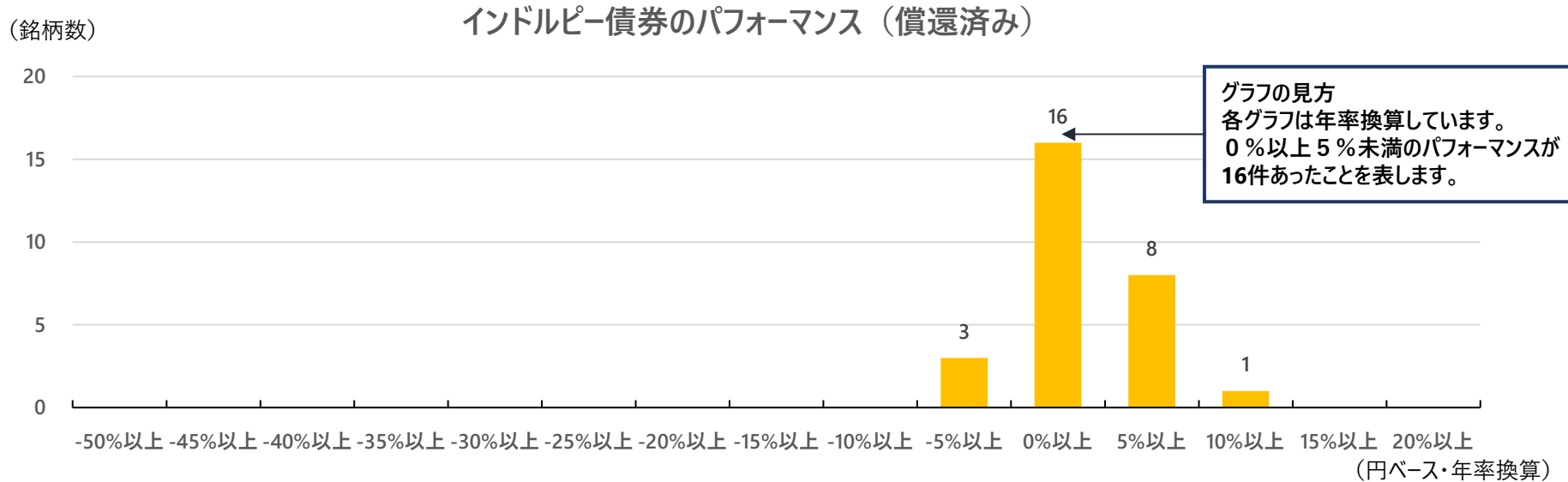


(銘柄数)

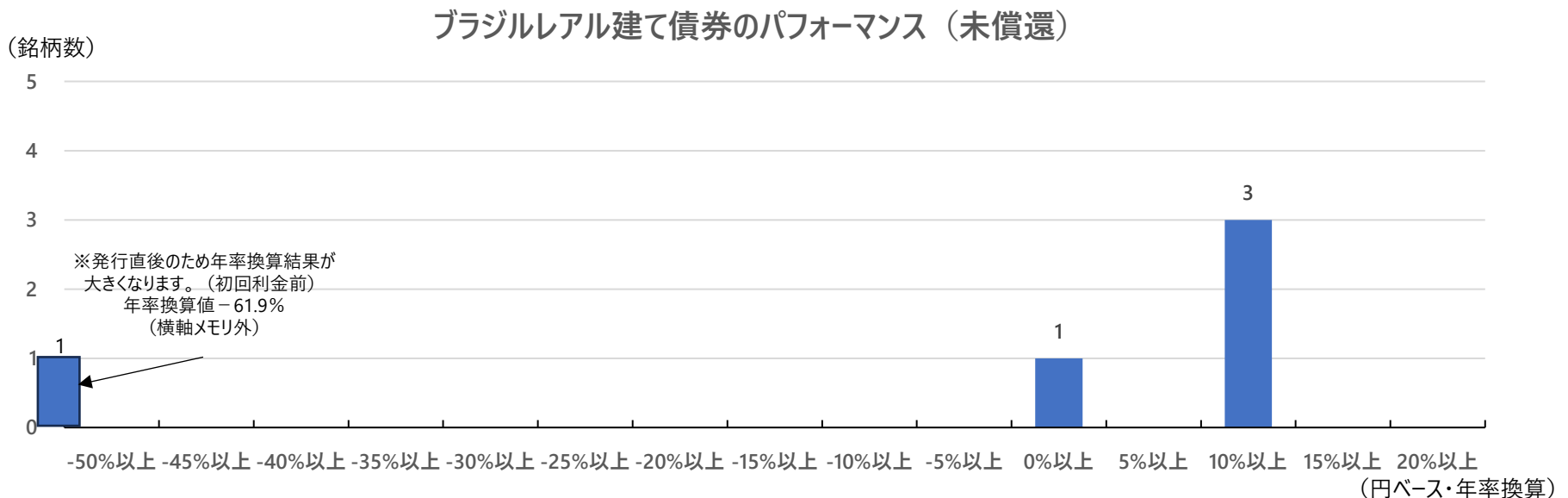
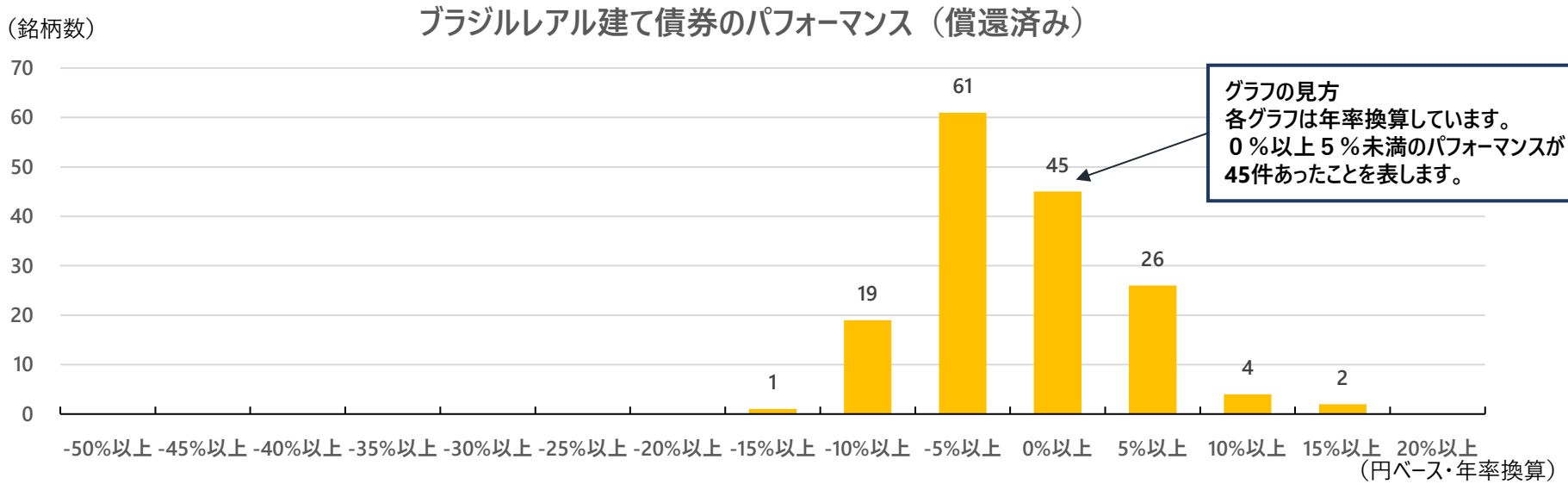
メキシコペソ建て債券のパフォーマンス（未償還）



各グラフは当社における過去の実績に基づくものであり将来のパフォーマンスについて何らの示唆を与えるものではありません。また各グラフはそれぞれの通貨建て売外債への投資を推奨する目的で作成されたものではありません。各債券のパフォーマンスは発行時期、該当通貨の金利・為替水準により同等の債券発行条件でも異なります。

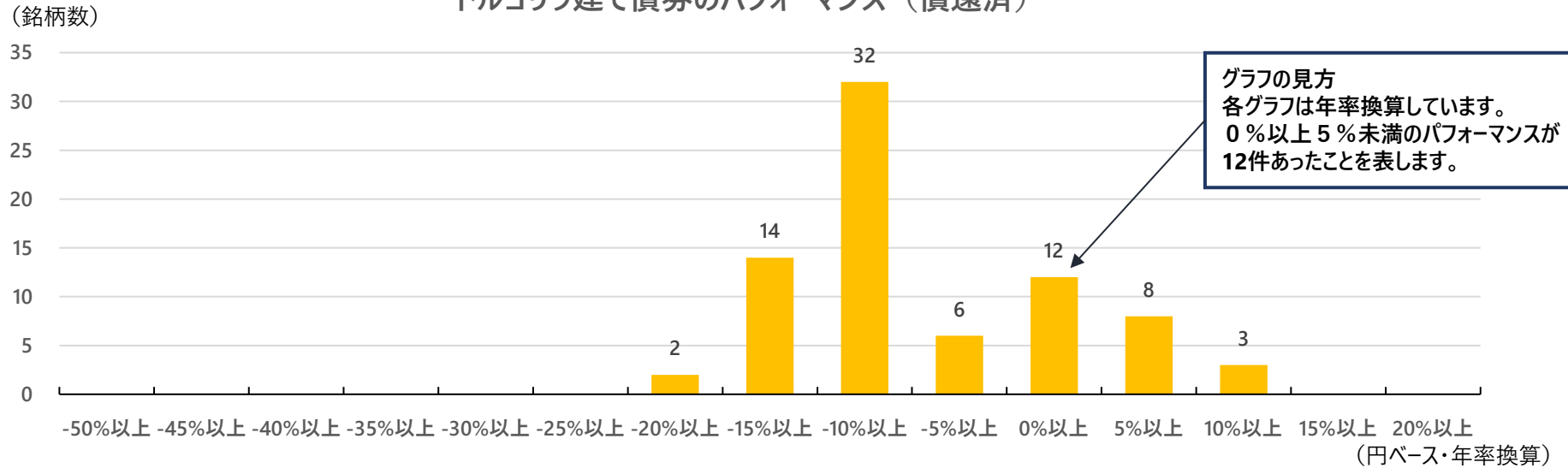


各グラフは当社における過去の実績に基づくものであり将来のパフォーマンスについて何らの示唆を与えるものではありません。また各グラフはそれぞれの通貨建て売外債への投資を推奨する目的で作成されたものではありません。各債券のパフォーマンスは発行時期、該当通貨の金利・為替水準により同等の債券発行条件でも異なります。



各グラフは当社における過去の実績に基づくものであり将来のパフォーマンスについて何らの示唆を与えるものではありません。また各グラフはそれぞれの通貨建て売外債への投資を推奨する目的で作成されたものではありません。各債券のパフォーマンスは発行時期、該当通貨の金利・為替水準により同等の債券発行条件でも異なります。

トルコリラ建て債券のパフォーマンス（償還済）



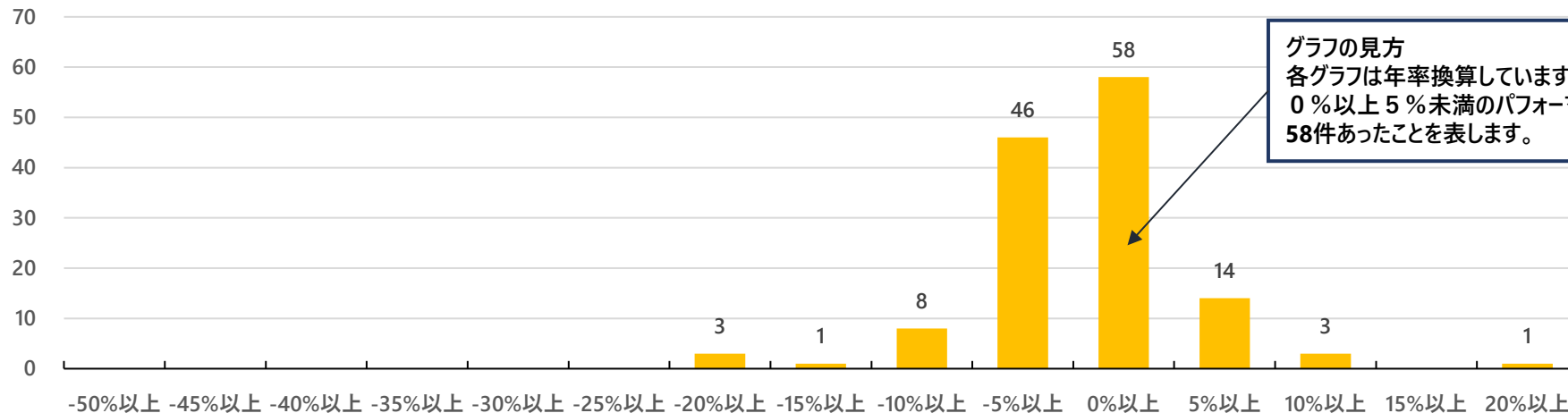
未償還銘柄 該当なし

※トルコリラの為替スプレッドは2025/7/8付で0.20円から0.15円に変更されています。上記パフォーマンス実績は為替スプレッド0.20円で算出しています。

各グラフは当社における過去の実績に基づくものであり将来のパフォーマンスについて何らの示唆を与えるものではありません。また各グラフはそれぞれの通貨建て売外債への投資を推奨する目的で作成されたものではありません。各債券のパフォーマンスは発行時期、該当通貨の金利・為替水準により同等の債券発行条件でも異なります。

南アフリカランド建て債券のパフォーマンス（償還済み）

(銘柄数)

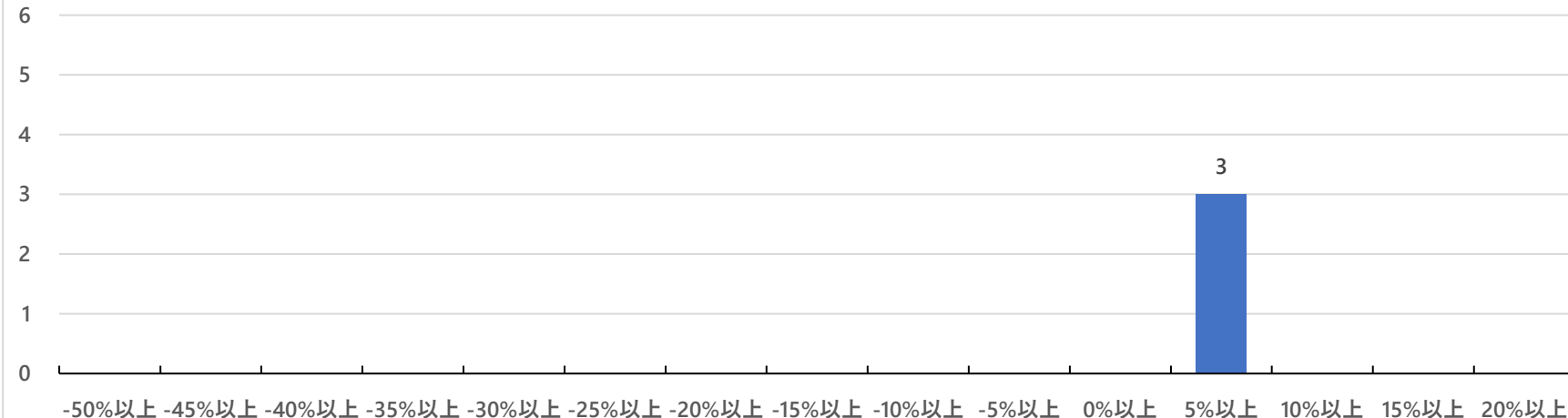


グラフの見方
各グラフは年率換算しています。
0%以上5%未満のパフォーマンスが
58件あったことを表します。

(円ベース・年率換算)

南アフリカランド建て債券のパフォーマンス（未償還）

(銘柄数)



(円ベース・年率換算)

各グラフは当社における過去の実績に基づくものであり将来のパフォーマンスについて何らの示唆を与えるものではありません。また各グラフはそれぞれの通貨建て売外債への投資を推奨する目的で作成されたものではありません。各債券のパフォーマンスは発行時期、該当通貨の金利・為替水準により同等の債券発行条件でも異なります。



未償還銘柄 該当なし

各グラフは当社における過去の実績に基づくものであり将来のパフォーマンスについて何らの示唆を与えるものではありません。また各グラフはそれぞれの通貨建て売外債への投資を推奨する目的で作成されたものではありません。各債券のパフォーマンスは発行時期、該当通貨の金利・為替水準により同等の債券発行条件でも異なります。

本資料は、情報提供のみを目的として当社が作成したものであり、日本国またはそれ以外の一切の法域における有価証券の取得勧誘または売付け勧誘等を構成するものではありません。

本資料に記載されている情報は、資料作成時点の経済、規制、市場等の状況を前提としていますが、その真実性、正確性または完全性について、当社は何ら表明および保証するものではありません。本資料に記載された情報は、事前に通知することなく変更されることがあります。本資料およびその記載内容について、当社の書面による事前の同意なしに、何人も、公開または利用することはできません。

将来の業績に関して本書に記載された記述は、将来予想に関する記述です。将来予想に関する記述には、以下に限りませんが「信じる」「計画する」「戦略をもつ」「期待する」「予想する」「予期する」「予測する」または「可能性がある」というような表現および将来の事業活動、業績、出来事や状況を説明するその他類似した表現を含みます。将来予想に関する記述は、本資料の作成時点で当社が入手可能な情報をもとに作成したものです。そのため、これらの将来予想に関する記述は、様々なりスクや不確定要素に左右され、実際の業績は将来予想に関する記述に明示または黙示された予想とは大幅に異なる場合があります。したがって、将来予想に関する記述に全面的に依拠することのないようご注意ください。新たな情報、将来の出来事やその他の発見に照らして、将来予想に関する記述を変更または訂正する一切の義務を当社は負いません。

本資料に記載されている情報は、公開情報等から引用したものであり、そのデータ・指標等の正確性・適切性等について、当社は独自の検証は行っておらず、何らその責任を負うことはできません。

本資料は、提供されましたお客様限りでご利用下さい。本資料のいかなる部分についても一切の権利は当社に帰属しており、電子的もしくは機械的にまたはその他の方法を問わず、本資料の全部または一部を、無断で引用、複製または転送等により使用しないようお願いします。

商号等： 株式会社SBI証券 金融商品取引業者 関東財務局長（金商）第44号

本店所在地：〒106-6019 東京都港区六本木1-6-1

加入協会： 日本証券業協会