

NYマーケットレポート (2023年12月22日)

2023年12月22日(金)

アジア主要株価指数	終値	前日比	年初来%
日経平均	33,169.05	+28.58	27.11%
ハンセン指数	16,340.41	-280.72	-17.40%
上海総合	2,914.78	-3.94	-5.65%
韓国総合	2,599.51	-0.51	16.24%
豪ASX200	7,501.55	-2.57	6.58%
シンガポールST	3,140.32	+27.82	-3.41%
インドSENSEX	71,106.96	+241.86	16.87%

外国為替	終値	高値	安値
USD/JPY	142.49	142.66	141.87
EUR/JPY	156.84	156.99	156.14
GBP/JPY	180.92	181.34	179.95
AUD/JPY	96.87	97.01	96.36
EUR/USD	1.1011	1.1040	1.0994
BRL/JPY	29.209	29.233	28.928
RUB/JPY	1.497	1.510	1.496

欧州主要株価指数	終値	前日比	年初来%
英FT100	7,697.51	+2.78	3.30%
仏CAC40	7,568.82	-2.58	16.92%
独DAX	16,706.18	+18.76	19.98%
スペインIBX35	10,111.90	+7.60	22.88%
イタリアFTSE MIB	30,353.29	+79.03	28.04%
トルコ・イスタンブール100	7,557.56	-207.39	37.18%
ロシアRTS	1,057.58	+5.71	8.96%
南ア全株指数	74,379.57	-1033.36	1.82%

Commodity	終値	前日比	年初来%
NY GOLD	2,069.10	+17.80	13.30%
NY 原油	73.56	-0.33	-8.35%
CBOTコーン	473.00	+0.50	-30.29%
CRB指数	266.60	+0.514	-4.01%
ドル指数先物	101.710	-0.13	-1.72%
VIX指数	13.03	-0.62	-39.87%

米主要株価指数	終値	前日比	年初来%
米ダウ平均	37,385.97	-18.38	12.79%
S&P500	4,754.63	+7.88	23.83%
NASDAQ	14,992.97	+29.10	43.25%

南北米主要株価指数	終値	前日比	年初来%
カナダ・トロント総合	20,881.19	+115.46	7.72%
メキシコ・ボルサ指数	57,313.47	-174.23	18.26%
ブラジル・ボベスパ指数	132,752.93	+570.92	20.98%

Crypto Currency	本日	前日
CME Bitcoin(先物・現貨)	43815	44125
XRP(Ripple)【BSTP】	0.622	0.623
Ethereum【BSTP】	2315.86	2249.46
Bitcoin Cash	237.86	233.47

オセアニア国債利回り	本日	前日
オーストラリア10年債	4.006%	4.015%
ニュージーランド10年債	4.444%	4.413%
日本国債利回り		
2年債	0.057%	0.053%
10年債	0.625%	0.583%
30年債	1.582%	1.523%

12/25 経済指標スケジュール

14:00 【日本】10月景気一致CI指数
 14:00 【日本】10月景気先行CI指数
 14:30 【日本】11月全国百貨店売上高
 14:30 【日本】11月東京地区百貨店売上高

欧州国債利回り	本日	前日
ドイツ10年債	1.976%	1.962%
英国 10年債	3.501%	3.521%
フランス 10年債	2.476%	2.469%
イタリア 10年債	3.525%	3.575%
スペイン 10年債	2.873%	2.885%
米国債利回り		
2年債	4.323%	4.347%
10年債	3.895%	3.888%
30年債	4.049%	4.030%

12/25 主要会議・講演・その他予定

- ・植田日銀総裁 講演
- ・ドイツ市場休場
- ・英国市場休場
- ・米国市場休場

NY 市場レポート（前日 22 時 00 分～午前 6 時 30 分まで）

米国の主要な経済指標の結果

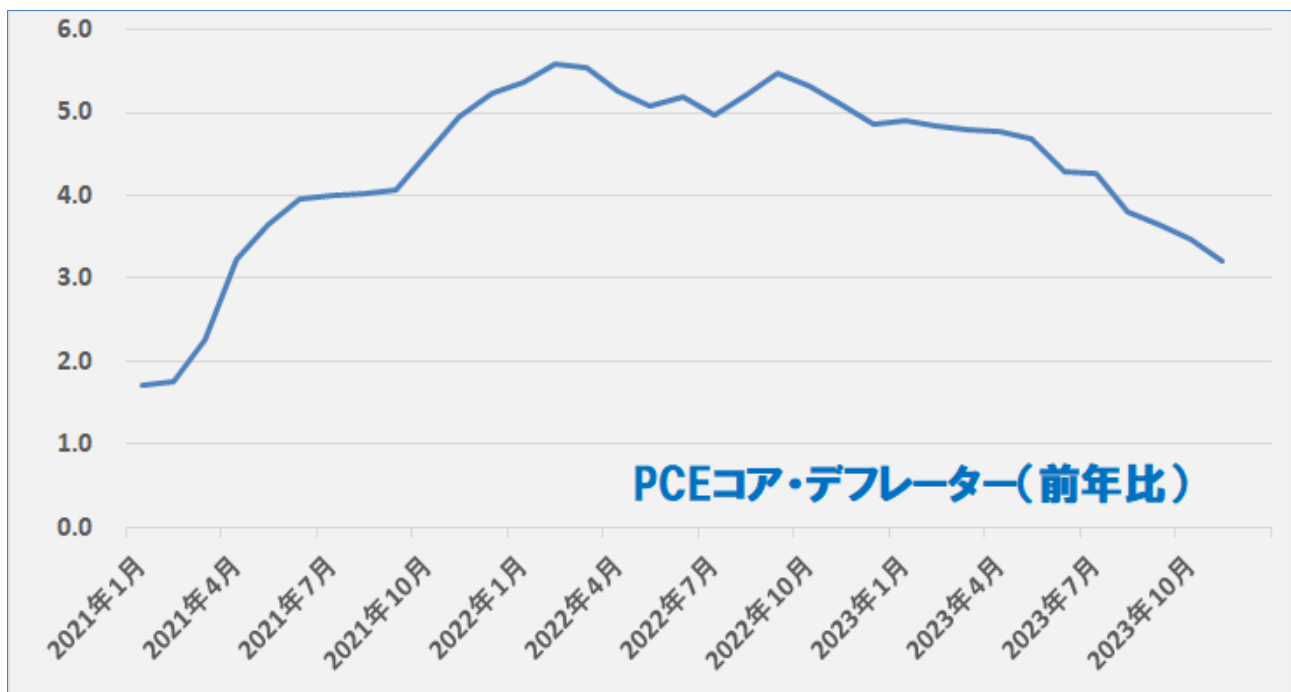
11 月個人所得（前月比）0.4%（予想 0.4%・前回 0.2%⇒0.3%）

11 月個人支出（前月比）0.2%（予想 0.3%・前回 0.2%⇒0.1%）

11 月 PCE デフレーター（前年比）2.6%（予想 2.8%・前回 3.0%⇒2.9%）

11 月 PCE コア・デフレーター（前年比）3.2%（予想 3.3%・前回 3.5%⇒3.4%）

11 月の個人所得・支出統計では、個人所得が市場予想と一致したものの、個人支出は市場予想を下回った。一方、米 PCE デフレーターは前年比で 2021 年 2 月以来、2 年 9 ヶ月ぶりの低水準となった。また、変動の激しい食品とエネルギーを除いたコア指数の上昇率も 2 年 7 ヶ月ぶりの低さとなった。



データを基に SBILM が作成

11月新築住宅販売件数 59.0万件（予想 69.0万件・前回 67.9万件⇒67.2万件）

11月新築住宅販売件数（前月比）-12.2%（予想 1.6%・前回 -5.6%⇒-4.0%）

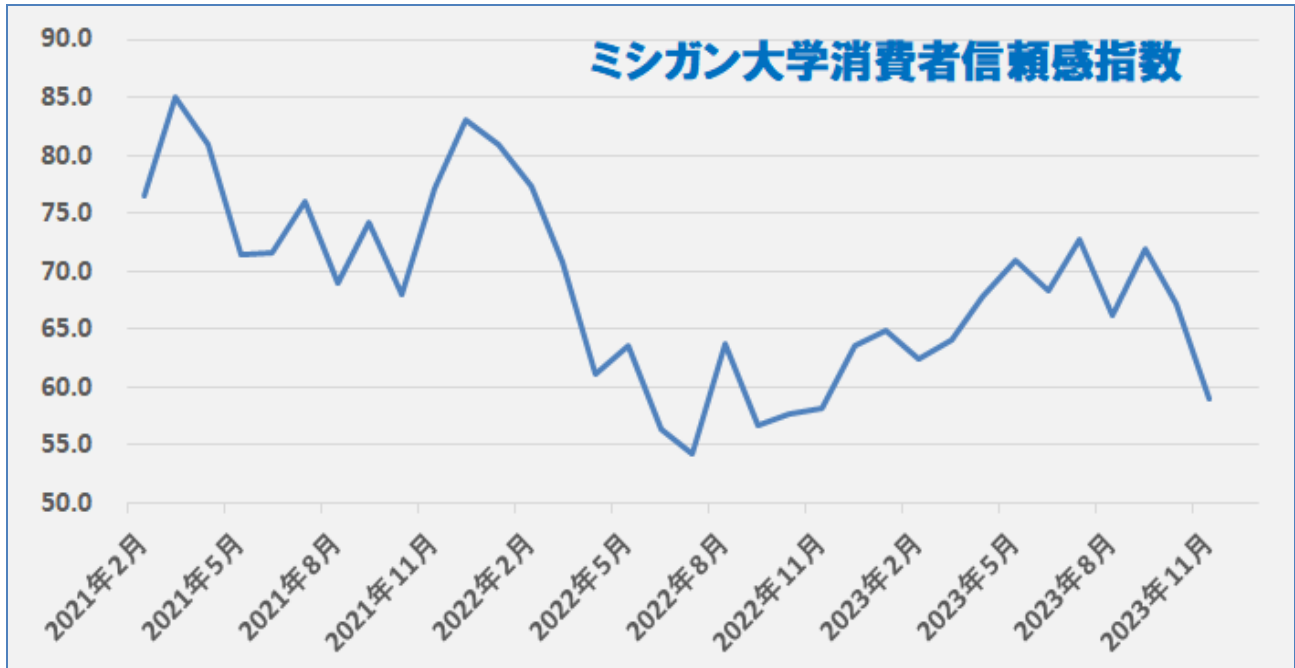
11月の米新築住宅販売件数は、市場予想を大幅に下回り、2ヵ月連続の減少となった。地域別では、西部が-5.1%、南部が-20.9%となったが、北東部は+3.1%、中西部が+25.0%となった。市場の住宅在庫は、前月比+2.5%の45.1万件となり、在庫率は+1.3ヵ月の9.2ヵ月と、適正水準の6ヵ月を上回った。また、販売価格は前年比-6.0%の43.5万ドル、平均価格は-7.3%の48.9万ドルだった。



データを基に SBILM が作成

12月ミシガン大学消費者信頼感指数 (予想 69.4・前回 69.4)

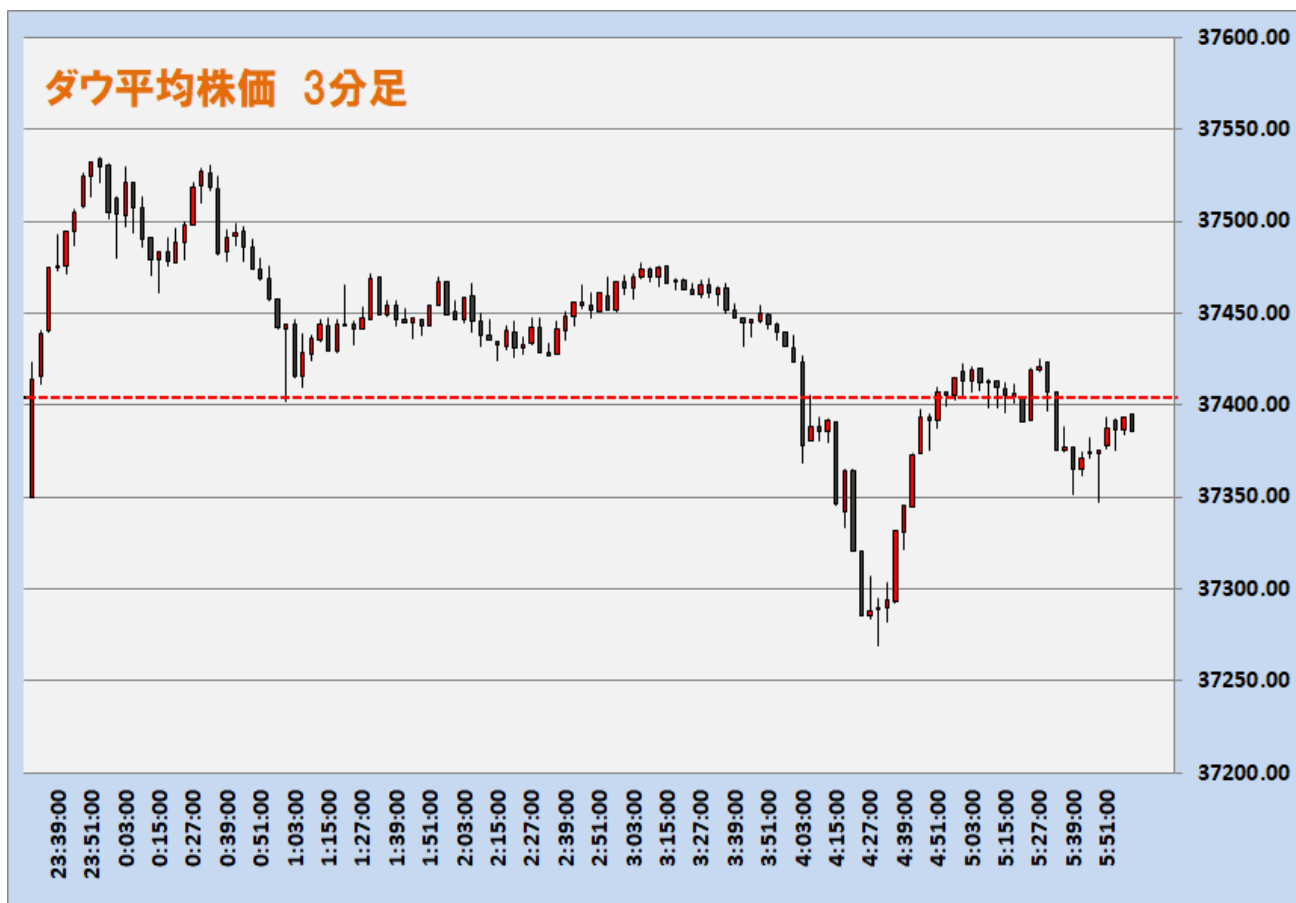
ミシガン大学消費者信頼感指数の確報値は、市場予想を上回り速報から上方修正された。現在の景況感、先行の景況感ともに市場予想を下回ったものの、1年先の期待インフレ率は市場予想と一致し、速報から変わらずとなった。



データを基に SBILM が作成

ダウ平均は反落、ナスダックは続伸

米株式市場では、序盤から主要株価指数は堅調な動きとなったものの、決算を発表したスポーツ用品大手が業績を下方修正したことが嫌気され、軒並み並みマイナス圏まで下落した。ただ、FRBの利上げ停止観測が根強いこともあり、下値は限定的となった。ナスダックは再びプラス圏を回復して底固い動きとなったものの、ダウは終盤まで上値の重い動きが続いた。ダウ平均株価は、序盤に前日比130ドル高まで上昇したものの、その後は一時135ドル安まで下落した。その後は値を戻したものの上値は重く、18.38ドル安(-0.05%)で終了した。一方、ナスダックは29.10ポイント高(+0.19%)で終了した。



データを基に SBILM が作成

セクター別変動率(ダウ平均)			個別の変動率(ダウ平均銘柄)		
	セクター	変動率		銘柄	変動率
1	消費者サービス	-1.38%	1	ナイキ	-11.83%
2	資本財	-0.02%	2	ウォルトディズニー	-1.09%
3	金融	0.03%	3	ボーイング	-0.60%
4	テクノロジー	0.13%	4	アップル	-0.55%
5	エネルギー	0.23%	5	ピザ	-0.43%

データを基に SBILM が作成

ドル円・クロス円は堅調な動き

NY 市場では、序盤に発表された 11 月の米耐久財受注が市場予想を大きく上回る結果となったことを好感して、ドルは主要通貨に対して堅調な動きとなった。ただ、同時に発表された 1 月の米 PCE デフレーターがコアとともに前月から伸び幅が鈍化したことを受けて、ドル/円は発表後の高値の 142.47 から 141.89 まで下落した。ただ、東京時間に付けたこの日の安値の 141.87 には届かず、その後は底固い動きとなった。さらに、低下していた米長期金利が上昇に転じたことから、ドルも主要通貨に対して堅調な動きとなり、ドル/円は一時 142.66 まで上昇する場面もあった。



出所：総合分析チャート

提供：SBI リクイディティ・マーケット株式会社

お客様は、本レポートに表示されている情報をお客様自身のためにのみご利用するものとし、第三者への提供、再配信を行うこと、独自に加工すること、複製もしくは加工したものを第三者に譲渡または使用させることは出来ません。情報の内容については万全を期しておりますが、その内容を保証するものではありません。また、これらの情報によって生じたいかなる損害についても、当社および本情報提供者は一切の責任を負いません。

本レポートに表示されている事項は、投資一般に関する情報の提供を目的としたものであり、勧誘を目的としたものではありません。投資にあたっての最終判断はお客様ご自身でお願いします。