

NYマーケットレポート (2022年12月15日)

2022年12月15日(木)

アジア主要株価指数	終値	前日比	年初来%
日経平均	28,051.70	-104.51	-2.57%
ハンセン指数	19,368.59	-304.86	-17.22%
上海総合	3,168.65	-7.88	-12.94%
韓国総合	2,360.97	-38.28	-20.71%
豪ASX200	7,204.78	-46.52	-3.22%
シンガポールST	3,273.75	-4.82	4.80%
インドSENSEX	61,799.03	-878.88	6.09%

外国為替	終値	高値	安値
USD/JPY	137.83	138.17	135.24
EUR/JPY	146.44	146.73	144.31
GBP/JPY	167.80	168.84	167.63
AUD/JPY	92.35	93.06	92.16
EUR/USD	1.0625	1.0736	1.0592
BRL/JPY	25.807	25.979	25.407
RUB/JPY	2.080	2.080	2.053

欧州主要株価指数	終値	前日比	年初来%
英FT100	7,426.17	-69.76	0.56%
仏CAC40	6,522.77	-208.02	-8.81%
独DAX	13,986.23	-473.97	-11.95%
スペインIBX35	8,218.80	-141.80	-5.68%
イタリアFTSE MIB	23,726.05	-847.88	-13.24%
トルコ・イスタンブール100	5,188.82	+122.32	179.32%
ロシアRTS	1,042.01	-18.73	-34.70%
南ア全株指数	72,989.38	-1305.29	-0.98%

Commodity	終値	前日比	年初来%
NY GOLD	1,787.80	-30.90	-2.23%
NY 原油	76.11	-1.17	1.20%
CBOTコーン	653.50	+3.00	10.16%
CRB指数	274.718	-1.913	18.22%
ドル指数先物	104.618	+0.848	9.35%
VIX指数	22.83	+1.69	32.58%

米主要株価指数	終値	前日比	年初来%
米ダウ平均	33,202.22	-764.13	-8.63%
S&P500	3,895.75	-99.57	-18.26%
NASDAQ	10,810.53	-360.36	-30.90%
南北米主要株価指数	終値	前日比	年初来%
カナダ・トロント総合	19,600.63	-291.02	-7.64%
メキシコ・ボルサ指数	49,342.34	-705.36	-7.38%
ブラジル・ボベスパ指数	103,737.69	-8.08	-1.03%

Crypto Currency	本日	前日
CME Bitcoin(先物・期近)	17375	17825
XRP(Ripple) [BSTP]	0.378	0.384
Ethereum [BSTP]	1264.35	1310.66
Bitcoin Cash	107.30	108.40

オセアニア国債利回り	本日	前日
オーストラリア10年債	3.460%	3.360%
ニュージーランド10年債	4.305%	4.113%
日本国債利回り	本日	前日
2年債	-0.013%	-0.014%
10年債	0.256%	0.252%
30年債	1.433%	1.402%

12/16 経済指標スケジュール

09:01 【英国】12月GfK消費者信頼感調査
 09:30 【シンガポール】11月輸出
 09:30 【シンガポール】11月電子機器輸出
 11:00 【ニュージーランド】11月非居住者国債保有率
 16:00 【英国】11月小売売上高指数
 17:15 【フランス】12月製造業PMI・非製造業PMI
 17:30 【香港】11月失業率
 17:30 【ドイツ】12月製造業PMI・非製造業PMI
 18:00 【欧州】12月製造業PMI・非製造業PMI
 18:30 【英国】12月製造業PMI・非製造業PMI
 19:00 【欧州】10月貿易収支
 19:00 【欧州】11月消費者物価指数
 20:30 【トルコ】10月住宅価格指数
 22:30 【カナダ】10月国際証券取扱高
 22:30 【カナダ】10月卸売売上高
 23:45 【米国】12月製造業PMI・非製造業PMI

欧州国債利回り	本日	前日
ドイツ10年債	2.083%	1.940%
英国 10年債	3.244%	3.315%
フランス 10年債	2.590%	2.430%
イタリア 10年債	4.170%	3.870%
スペイン 10年債	3.160%	2.970%
米国債利回り	本日	前日
2年債	4.236%	4.209%
10年債	3.446%	3.477%
30年債	3.495%	3.533%

12/16 主要会議・講演・その他予定

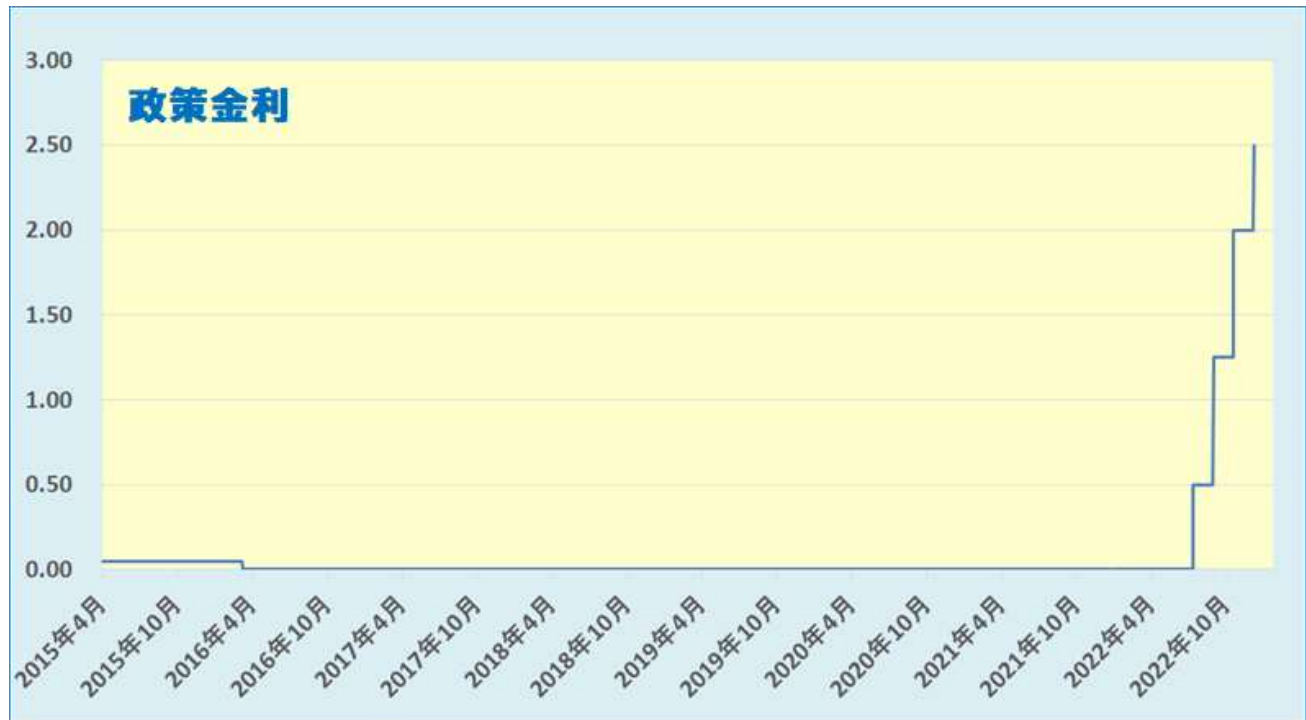
NY 市場レポート（前日 22 時 00 分～午前 6 時 30 分まで）

主要な欧州経済指標の結果

欧州中銀 政策金利 2.50%（予想 2.50%・前回 2.00%）

欧州中銀 限界貸出金利 2.75%（予想 2.75%・前回 2.25%）

欧州中銀 中銀預金金利 2.00%（予想 2.00%・前回 1.50%）



データを基に SBILM が作成

ラガルド ECB 総裁

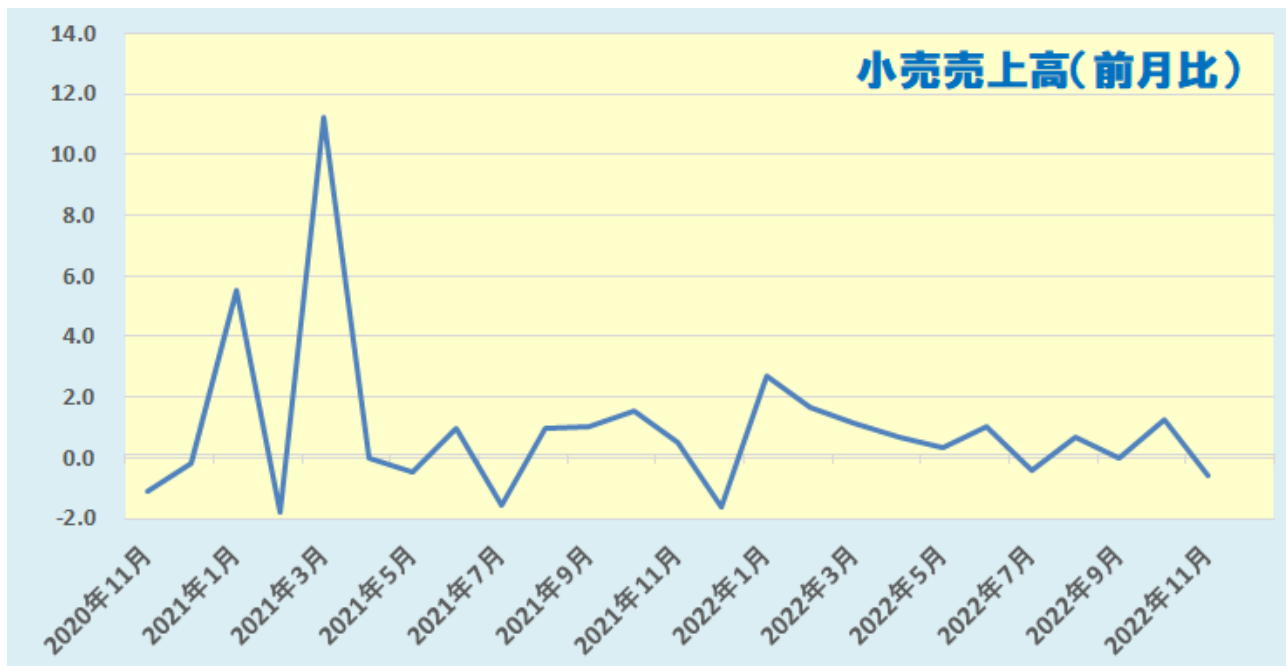
- ・ 成長に対するリスクは下振れ方向
- ・ インフレ見通しに対するリスクは主に上振れ方向
- ・ 一定期間の 0.5 ポイント利上げ継続を見込むべきだ
- ・ ECB は市場が見込むよりももっと金利で動くべきだ
- ・ ECB が政策転換しようとしているとの考えは間違い
- ・ 利用可能な情報は 2 月恐らく 3 月も 0.50%の利上げを示唆

米国の主要な経済指標の結果

11月小売売上高（前月比） -0.6% （予想 -0.2% ・前回 1.3% ）

11月小売売上高[除自動車]（前月比） -0.2% （予想 0.2% ・前回 1.3% ）

11月の米小売売上高は、市場予想を下回り、11ヵ月ぶりの大きな減少となり、消費者の財に対する需要が弱まっていることが示唆された。食品・飲料は 0.8% （前月 1.3% ）とプラスを維持したものの、自動車・部品が -2.3% （ 1.6% ）、家具が -2.6% （ 2.0% ）、電気製品が -1.5% （ -0.9% ）、建設資材が -2.5% （ 1.3% ）、ガソリンスタンドが -0.1% （ 4.8% ）と軒並み減少した。

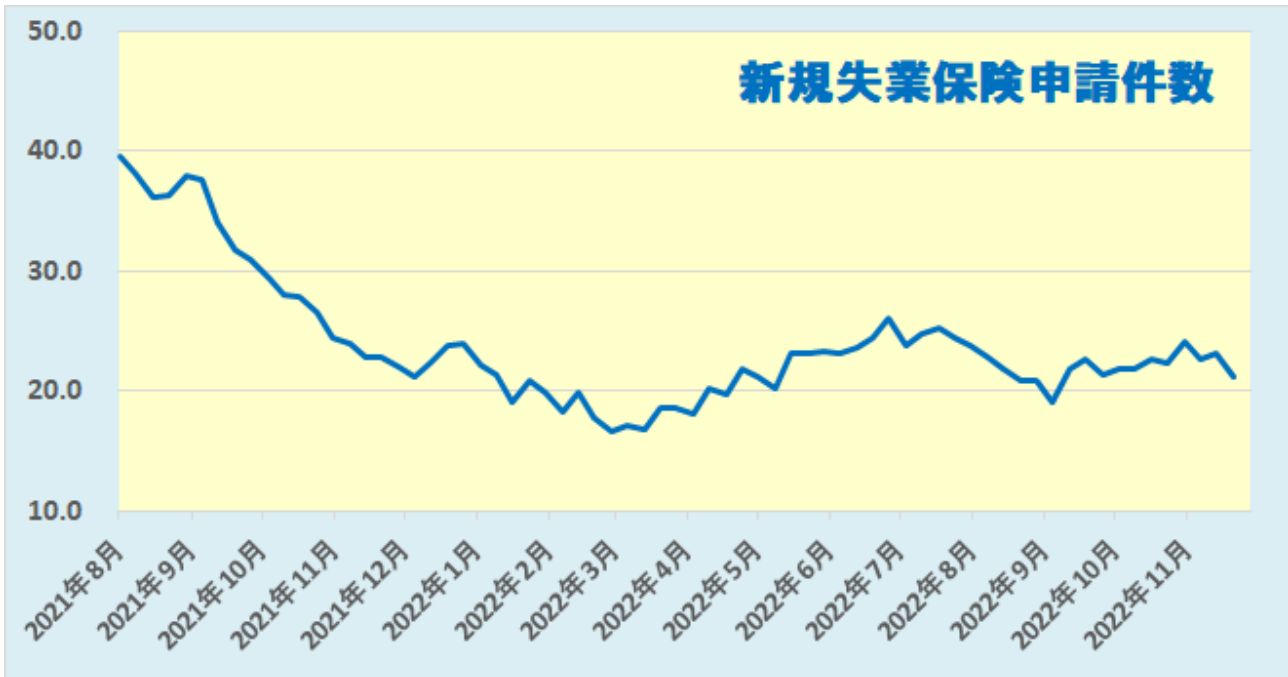


データを基に SBILM が作成

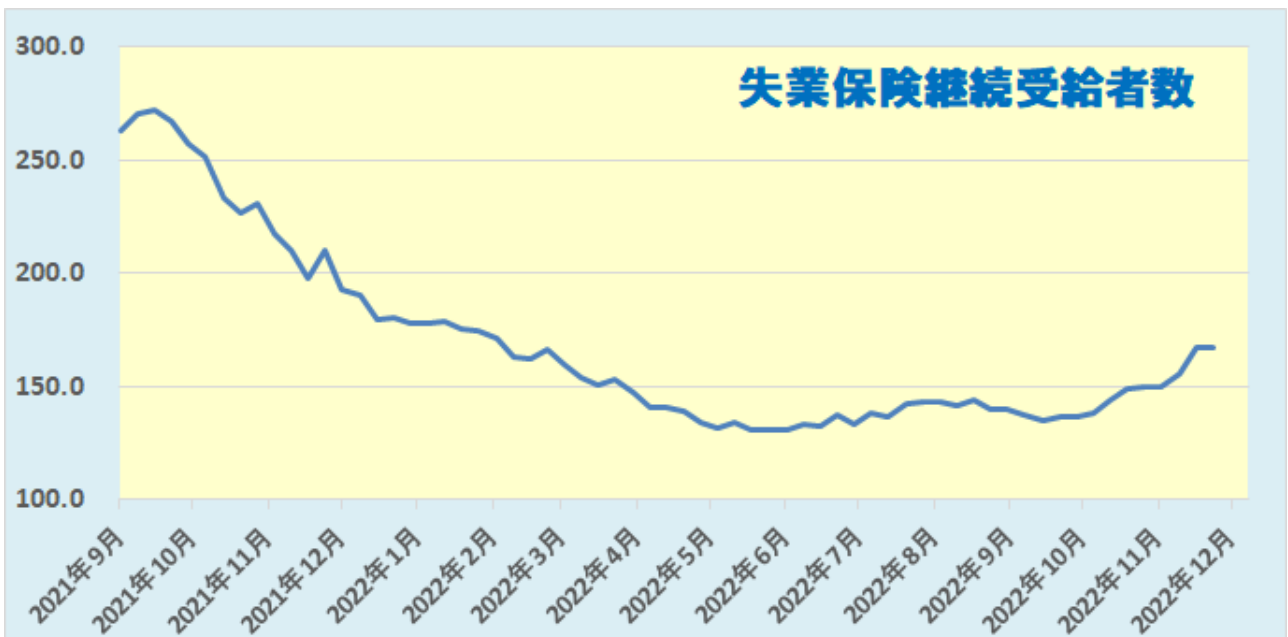
新規失業保険申請件数 21.1 万件（予想 23.2 万件・前回 23.0 万件⇒23.1 万件）

失業保険継続受給者数 167.1 万人（予想 165.0 万人・前回 167.1 万人⇒167.0 万人）

米新規失業保険申請件数（12/10 までの週）は、前週比-2 万件と 2 ヶ月半ぶりの低水準となった。失業保険継続受給者総数（12/3 までの週）は、前週比+0.1 万人と 4 週連続の増加で 2/5 までの週以来、約 10 ヶ月ぶりの高水準となった。



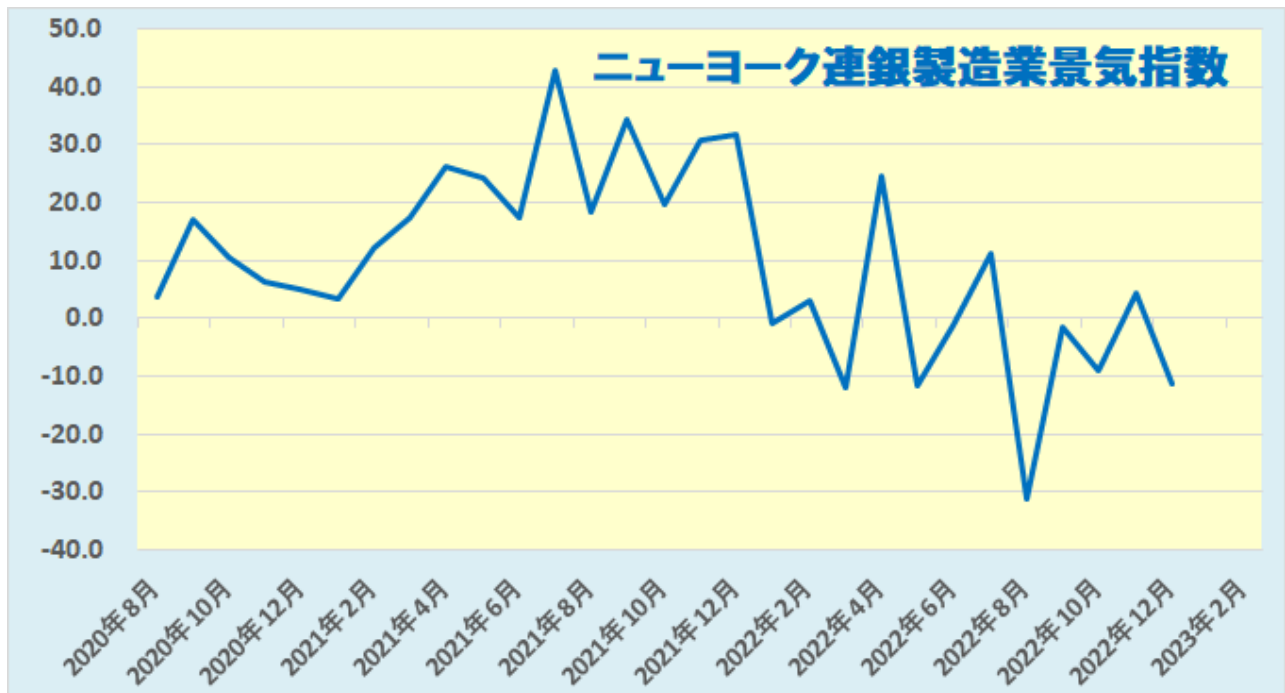
データを基に SBILM が作成



データを基に SBILM が作成

12月ニューヨーク連銀製造業景況指数 -11.2 (予想 -0.5・前回 4.5)

12月のニューヨーク連銀製造業景況指数は、2ヵ月ぶりのマイナスとなり、4ヵ月ぶりの大幅なマイナスとなった。雇用者数は上昇したものの、新規受注が2ヵ月連続のマイナスとなったことなどが影響した。ただ、6ヵ月先の予想では、景況指数が3ヵ月ぶりにプラス改善となった。



データを基に SBILM が作成

米主要株価指数は大幅続落

米株式市場では、序盤に発表された11月の米小売売上高、NY連銀製造業景気指数が予想以上に落ち込んだことを受けて、主要株価指数は売りが先行した。さらに、FRBの利上げが長期化して景気が後退するとの懸念が強まったことも圧迫要因となり、下げ幅を拡大した。ダウ平均株価は、序盤から軟調な動きとなり、一時前日比950ドル安まで下落した。終盤にかけて下げ幅を縮小し、764.13ドル安(-2.25%)で終了した。一方、ハイテク株中心のナスダックは、360.36ポイント安(-3.23%)で終了した。



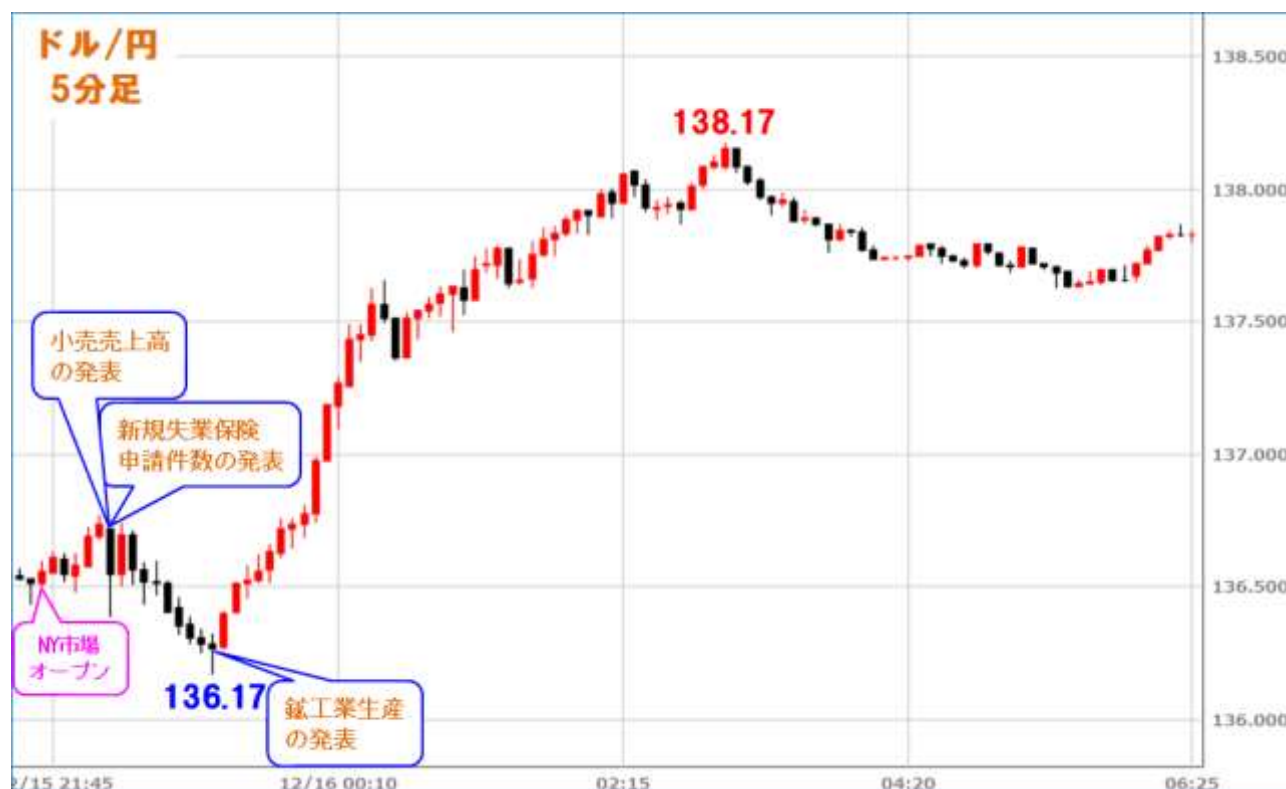
データを基に SBILM が作成

セクター別変動率(ダウ平均)			個別の変動率(ダウ平均銘柄)		
	セクター	変動率		銘柄	変動率
1	テクノロジー	-3.90%	1	IBM	-5.00%
2	素材	-3.56%	2	アップル	-4.69%
3	金融	-2.49%	3	インテル	-3.93%
4	資本財	-2.40%	4	ウォルトディズニー	-3.89%
5	ヘルスケア	-1.80%	5	DOW	-3.56%

データを基に SBILM が作成

ドルは主要通貨に対して上昇した

NY 市場では、序盤に発表された米新規失業保険申請件数は前週から改善したものの、11月の米小売売上高、NY 連銀製造業景気指数などが予想以上に落ち込んだことを受けて、ドルは序盤から上値の重い動きとなった。ただ、下げ一服後はFRBが長期間高金利を維持するとの見方が改めて意識されたこともあり、ドルは主要通貨に対して上昇した。ドル/円は、序盤の安値の136.27から138.17まで上昇した。一方、欧州通貨や資源国通貨は対ドルで下落したものの、対円ではドル/円の上昇に連れて底固い動きとなった。



出所：総合分析チャート

提供：SBI リクイディティ・マーケット株式会社

お客様は、本レポートに表示されている情報をお客様自身のためにのみご利用するものとし、第三者への提供、再配信を行うこと、独自に加工すること、複製もしくは加工したものを第三者に譲渡または使用させることは出来ません。情報の内容については万全を期しておりますが、その内容を保証するものではありません。また、これらの情報によって生じたいかなる損害についても、当社および本情報提供者は一切の責任を負いません。

本レポートに表示されている事項は、投資一般に関する情報の提供を目的としたものであり、勧誘を目的としたものではありません。投資にあたっての最終判断はお客様ご自身でお願いします。