

NYマーケットレポート (2022年5月12日)

2022年5月12日 (木)

アジア主要株価指数	終値	前日比	年初来%	外国為替	終値	高値	安値
日経平均	25,748.72	-464.92	-10.57%	USD/JPY	128.36	130.06	127.52
ハンセン指数	19,380.34	-444.23	-17.17%	EUR/JPY	133.23	136.74	132.66
上海総合	3,054.99	-3.71	-16.07%	GBP/JPY	156.56	159.31	155.60
韓国総合	2,550.08	-42.19	-14.36%	AUD/JPY	88.02	90.32	87.31
豪ASX200	6,941.03	-123.65	-6.76%	EUR/USD	1.0379	1.0529	1.0354
シンガポールST	3,165.18	-60.89	1.33%	BRL/JPY	24.862	25.152	24.544
インドSENSEX	52,930.31	-1158.08	-9.14%	RUB/JPY	1.938	1.941	1.896

欧州主要株価指数	終値	前日比	年初来%	Commodity	終値	前日比	年初来%
英FT100	7,233.34	-114.32	-2.05%	NY GOLD	1,824.60	-29.10	-0.22%
仏CAC40	6,206.26	-63.47	-13.24%	NY 原油	106.13	+0.42	41.11%
独DAX	13,739.64	-89.00	-13.50%	CBOTコーン	791.50	+3.00	33.42%
スペインIBX35	8,200.40	-112.20	-5.89%	CRB指数	304.056	-0.838	30.85%
イタリアFTSE MIB	23,566.23	-157.97	-13.82%	ドル指数先物	104.851	+1.005	9.60%
トルコ・イスタンブール100	2,390.98	-62.96	28.71%	VIX指数	31.77	-0.79	84.49%
ロシアRTS	1,140.05	+16.12	-28.56%				
南ア全株指数	67,251.89	-1164.52	-8.76%				

米主要株価指数	終値	前日比	年初来%
米ダウ平均	31,730.30	-103.81	-12.68%
S&P500	3,930.08	-5.10	-17.54%
NASDAQ	11,370.96	+6.72	-27.32%

南北米主要株価指数	終値	前日比	年初来%
カナダ・トロント総合	19,699.05	-138.20	-7.18%
メキシコ・ボルサ指数	49,309.32	+33.09	-7.44%
ブラジル・ボベスパ指数	105,687.64	-1290.74	0.83%

Crypto Currency	本日	前日
CME Bitcoin(先物・期近)	28485	28345
XRP(Ripple)【BSTP】	0.384	0.372
Ethereum【BSTP】	1927.05	2027.24
Bitcoin Cash	195.77	183.97

オセアニア国債利回り	本日	前日
オーストラリア10年債	3.432%	3.510%
ニュージーランド10年債	3.720%	3.782%
日本国債利回り		
2年債	-0.052%	-0.045%
10年債	0.248%	0.248%
30年債	1.011%	1.025%

欧州国債利回り	本日	前日
ドイツ10年債	0.840%	0.986%
英国 10年債	1.661%	1.826%
フランス 10年債	1.360%	1.500%
イタリア 10年債	2.710%	2.900%
スペイン 10年債	1.880%	2.030%
米国債利回り		
2年債	2.559%	2.637%
10年債	2.848%	2.921%
30年債	3.015%	3.046%

5/13 経済指標スケジュール
08:50 【日本】4月マネーストックM2
08:50 【日本】4月マネーストックM3
15:45 【ノルウェー】3月GDP
15:45 【フランス】4月消費者物価指数
16:00 【トルコ】3月鉱工業生産
17:00 【ポーランド】4月消費者物価指数
17:30 【香港】1Q GDP
18:00 【欧州】3月鉱工業生産
21:30 【米国】4月輸入物価指数
23:00 【米国】5月ミシガン大学消費者信頼感指数

5/13 主要会議・講演・その他予定
・G7外相会合(～14日)
・ミネアポリス連銀総裁 講演
・クリーブランド連銀総裁 講演

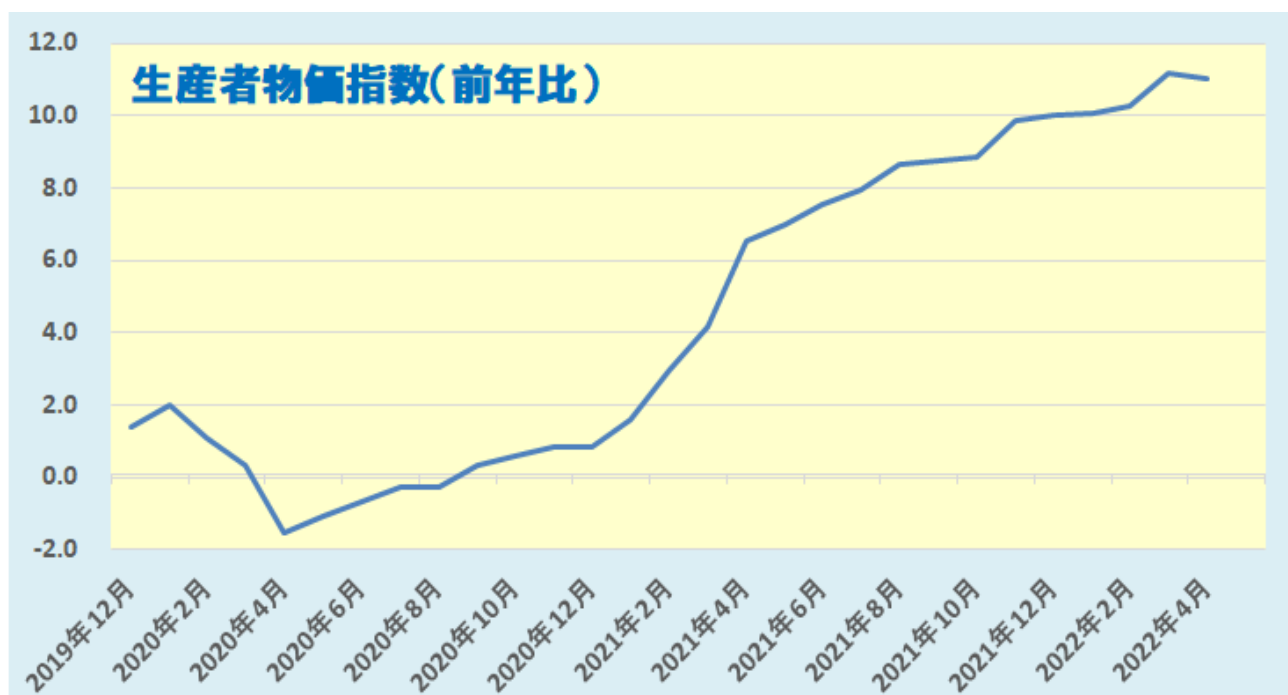
NY 市場レポート（前日 21 時 00 分～午前 5 時 30 分まで）

米国の主要な経済指標の結果

4 月生産者物価指数（前月比）0.5%（予想 0.5%・前回 1.4%⇒1.6%）

4 月生産者物価指数（前年比）11.0%（予想 10.7%・前回 11.2%⇒11.5%）

米 4 月の生産者物価指数は、前年比ベースで 2010 年 11 月以降最大となった 3 月の結果から伸び幅が縮小したものの、市場予想を上回り高水準が維持された。モノの価格が+16.3%、エネルギーが+40.0%、食品が+16.3%、サービスが+8.1%となった。

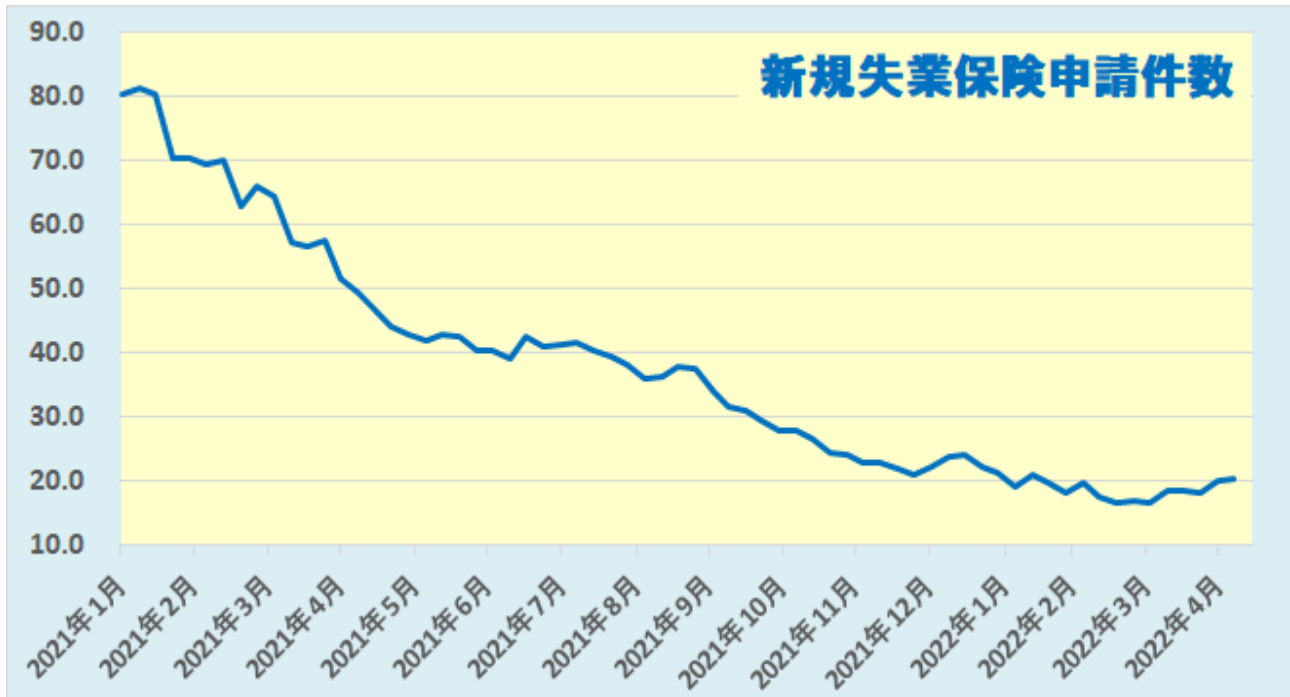


データを基に SBILM が作成

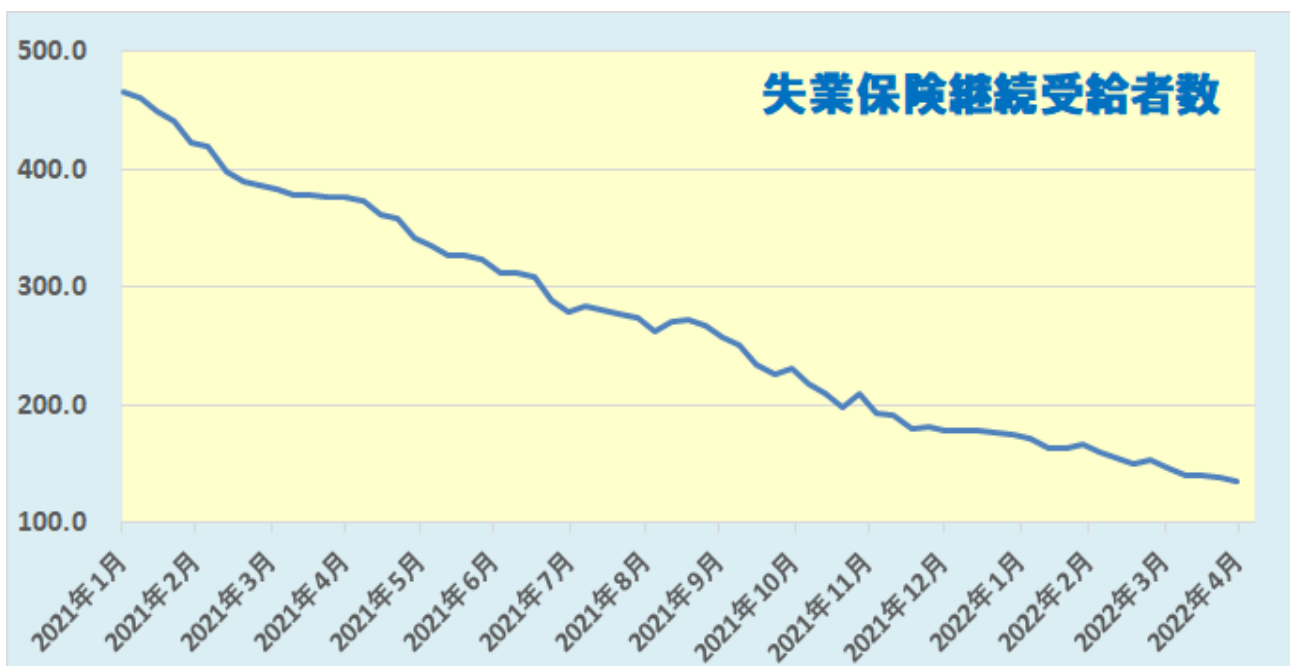
新規失業保険申請件数 20.3 万件（予想 19.0 万件・前回 20.0 万件⇒20.2 万件）

失業保険継続受給者数 134.3 万人（予想 136.0 万人・前回 138.4 万人⇒138.7 万人）

新規失業保険申請件数（5/7 までの週）は、前週比+0.1 万件と 2 週連続の増加となった。一方、米失業保険継続受給者数（4/30 までの週）は、前週比-4.4 万人と 5 週連続の減少となり、1970 年 1/3 までの週以来、約 52 年 4 カ月ぶりの低水準となった。



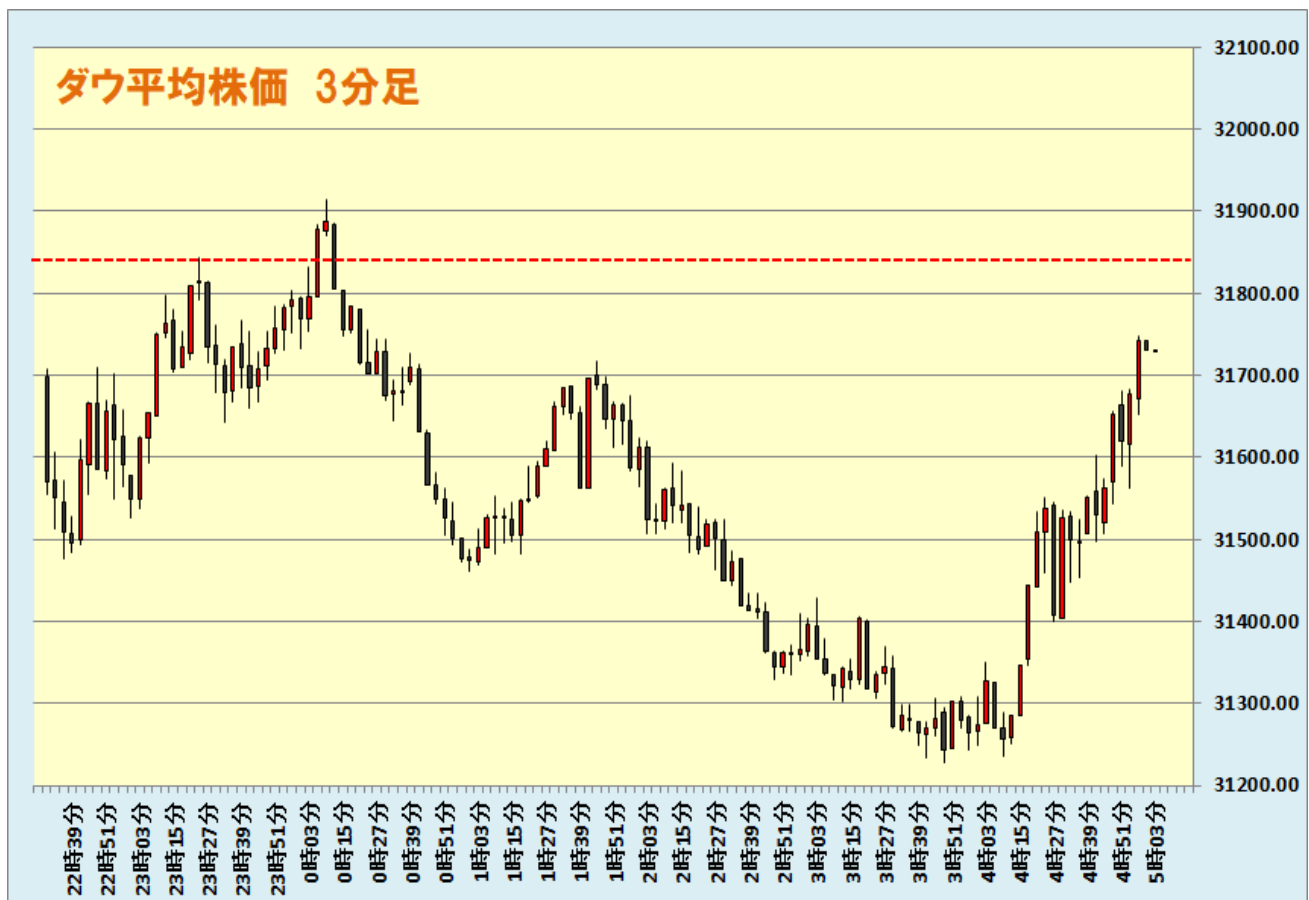
データを基に SBILM が作成



データを基に SBILM が作成

ダウは6営業日続落、S&P500は続落、ナスダックは小幅反発

米株式市場では、連日の物価関連の経済指標結果で高インフレが維持されたことから、FRBが金融引き締めを加速させると見方が強まり、主要株価指数は序盤から軟調な動きとなった。ただ、終盤には値頃感の買い戻しから下げ幅を縮小し、ナスダックはプラス圏まで回復して小幅続伸となった。ダウ平均株価は、序盤から軟調な動きとなり、一時前日比605ドル安まで下落した。終盤には下げ幅を縮小して103.81ドル安（-0.33%）で終了、終値ベースでは昨年3/5以来、約1年2ヵ月ぶりの安値となった。一方、ナスダックは6.72ポイント高（+0.06%）で終了した。



データを基に SBILM が作成

セクター別変動率(ダウ平均)			個別の変動率(ダウ平均銘柄)		
	セクター	変動率		銘柄	変動率
1	資本財	-1.28%	1	ボーイング	-4.83%
2	テクノロジー	-1.06%	2	アメリカンエキスプレス	-3.84%
3	消費財	-0.23%	3	アップル	-2.69%
4	金融	-0.21%	4	マイクロソフト	-2.00%
5	通信サービス	-0.19%	5	ユナイテッドH	-1.51%

データを基に SBILM が作成

円は主要通貨に対して上昇

NY 市場では、欧州市場の流れを引き継ぎ、ドル円・クロス円は序盤から軟調な動きとなった。アジアや欧州の主要株価指数が軒並み下落したことや、ダウ平均株価が一時前日比 500 ドル超の下落となり、5 月上旬の高値から約 2900 ドルの下落となったことから、投資家のリスク回避の動きが強まった。さらに、中国で新型コロナウイルスの感染拡大に伴う需要減退などが懸念要因となったことも影響し、安全資産とされる円とドルが買われた。ドルは円に対して下げが加速し、序盤の高値 128.75 から一時 127.52 まで下落、4/27 以来の安値となった。ただ、ドルは欧州通貨に対して上昇が続いたことから、主要通貨に対するドル指数は 2002 年 12 月以来の高値となった。一方、欧州通貨や資源国通貨は対ドルで下落したことや、主要株価指数が下落したことも加わり、対円で下落となった。



出所：総合分析チャート

提供：SBI リクイディティ・マーケット株式会社

お客様は、本レポートに表示されている情報をお客様自身のためにのみご利用するものとし、第三者への提供、再配信を行うこと、独自に加工すること、複製もしくは加工したものを第三者に譲渡または使用させることは出来ません。情報の内容については万全を期しておりますが、その内容を保証するものではありません。また、これらの情報によって生じたいかなる損害についても、当社および本情報提供者は一切の責任を負いません。

本レポートに表示されている事項は、投資一般に関する情報の提供を目的としたものであり、勧誘を目的としたものではありません。投資にあたっての最終判断はお客様自身でお願いします。