

# NYマーケットレポート (2022年2月11日)

## 2022年2月11日 (金)

アジア主要株価指数	終値	前日比	年初来%
日経平均	休場		#VALUE!
ハンセン指数	24,906.66	-17.69	6.45%
上海総合	3,462.95	-22.96	-4.86%
韓国総合	2,747.71	-24.22	-7.72%
豪ASX200	7,217.27	-71.18	-3.05%
シンガポールST	3,428.95	+0.95	9.77%
インドSENSEX	58,152.92	-773.11	-0.17%

外国為替	終値	高値	安値
USD/JPY	115.29	116.17	115.02
EUR/JPY	130.86	132.63	130.29
GBP/JPY	156.34	157.72	155.87
AUD/JPY	82.29	83.26	81.98
EUR/USD	1.1351	1.1431	1.1330
BRL/JPY	21.885	22.289	21.885
RUB/JPY	1.487	1.547	1.479

欧州主要株価指数	終値	前日比	年初来%
英FT100	7,661.02	-11.38	3.74%
仏CAC40	7,011.60	-89.95	-1.98%
独DAX	15,425.12	-65.32	-2.89%
スペインIBX35	8,798.10	-88.10	0.97%
イタリアFTSE MIB	26,966.10	-224.10	-1.39%
トルコ・イスタンブール100	2,051.05	+12.38	10.41%
ロシアRTS	1,470.10	-76.69	-7.87%
南ア全株指数	76,382.95	-202.24	3.63%

コモディティ	終値	前日比	年初来%
NY GOLD	1,842.10	+4.70	0.74%
NY 原油	93.10	+3.22	23.79%
CBOTコーン	650.10	+9.10	9.58%
CRB指数	263.080	+1.50	13.21%
ドル指数先物	96.030	+0.48	0.38%
VIX指数	27.36	+3.45	58.89%

米主要株価指数	終値	前日比	年初来%
米ダウ平均	34,738.06	-503.53	-4.40%
S&P500	4,418.64	-85.44	-7.29%
NASDAQ	13,791.16	-394.48	-11.85%

南北米主要株価指数	終値	前日比	年初来%
カナダ・トロント総合	21,548.84	+17.12	1.54%
メキシコ・ボルサ指数	53,229.26	+629.68	-0.08%
ブラジル・ボベスパ指数	113,572.40	+204.60	8.35%

Crypto Currency	本日	前日
CME Bitcoin(先物・期近)	42663	43835
Ripple(XRP)【BSTP】	0.758	0.842
Ethereum【BSTP】	2898.73	3122.62
Bitcoin Cash	320.40	346.30

オセアニア国債利回り	本日	前日
オーストラリア10年債	2.100%	2.110%
ニュージーランド10年債	2.810%	2.755%

日本国債利回り	本日	前日
2年債	休場	-0.033%
10年債	休場	0.230%
30年債	休場	0.864%

### 2/14 経済指標スケジュール

22:00 【ポーランド】12月経常収支  
22:00 【ポーランド】12月貿易収支

欧州国債利回り	本日	前日
ドイツ10年債	0.288%	0.308%
英国 10年債	1.553%	1.531%
フランス 10年債	0.754%	0.753%
イタリア 10年債	1.939%	1.895%
スペイン 10年債	1.125%	1.209%

米国債利回り	本日	前日
2年債	1.488%	1.609%
10年債	1.918%	2.043%
30年債	2.234%	2.323%

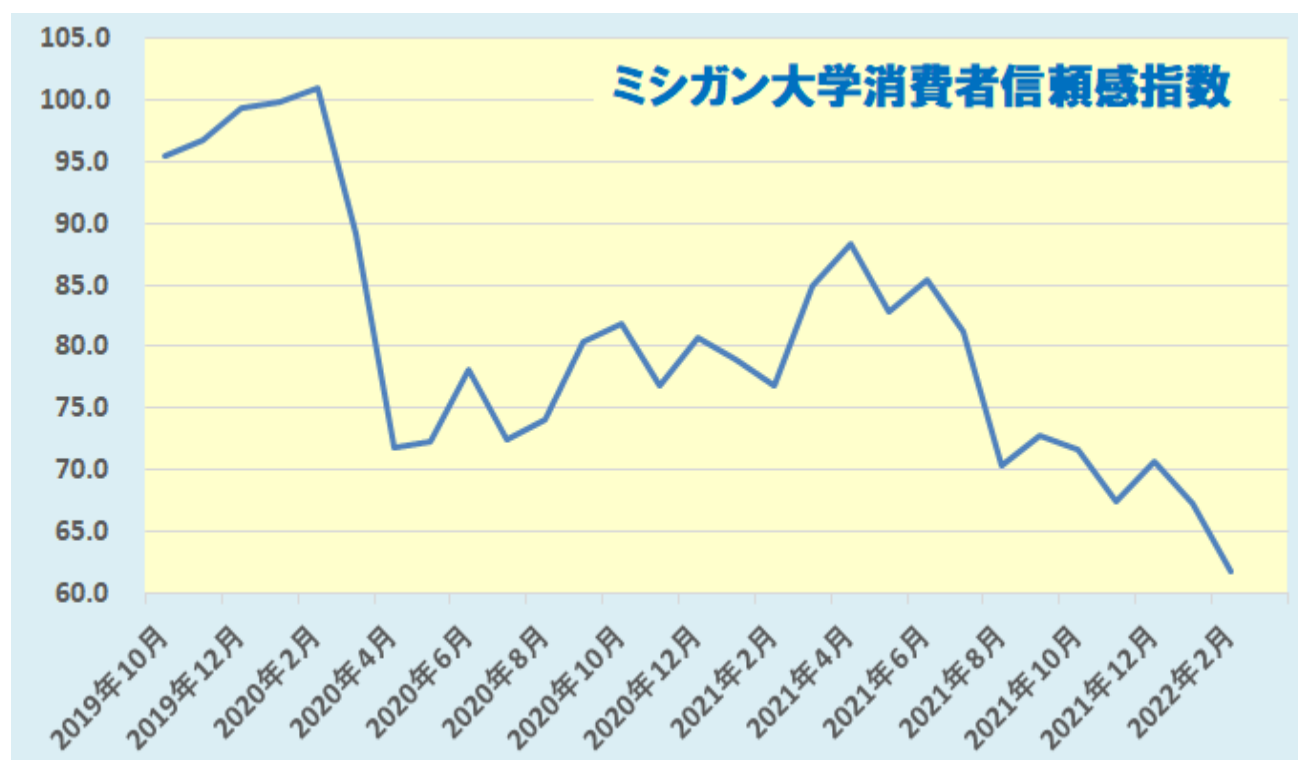
### 2/14 主要会議・講演・その他予定

## NY 市場レポート（前日 22 時 00 分～午前 6 時 30 分まで）

### 米国の主要な経済指標の結果

2 月ミシガン大学消費者信頼感指数（速報） （予想 67.0・前回 67.2）

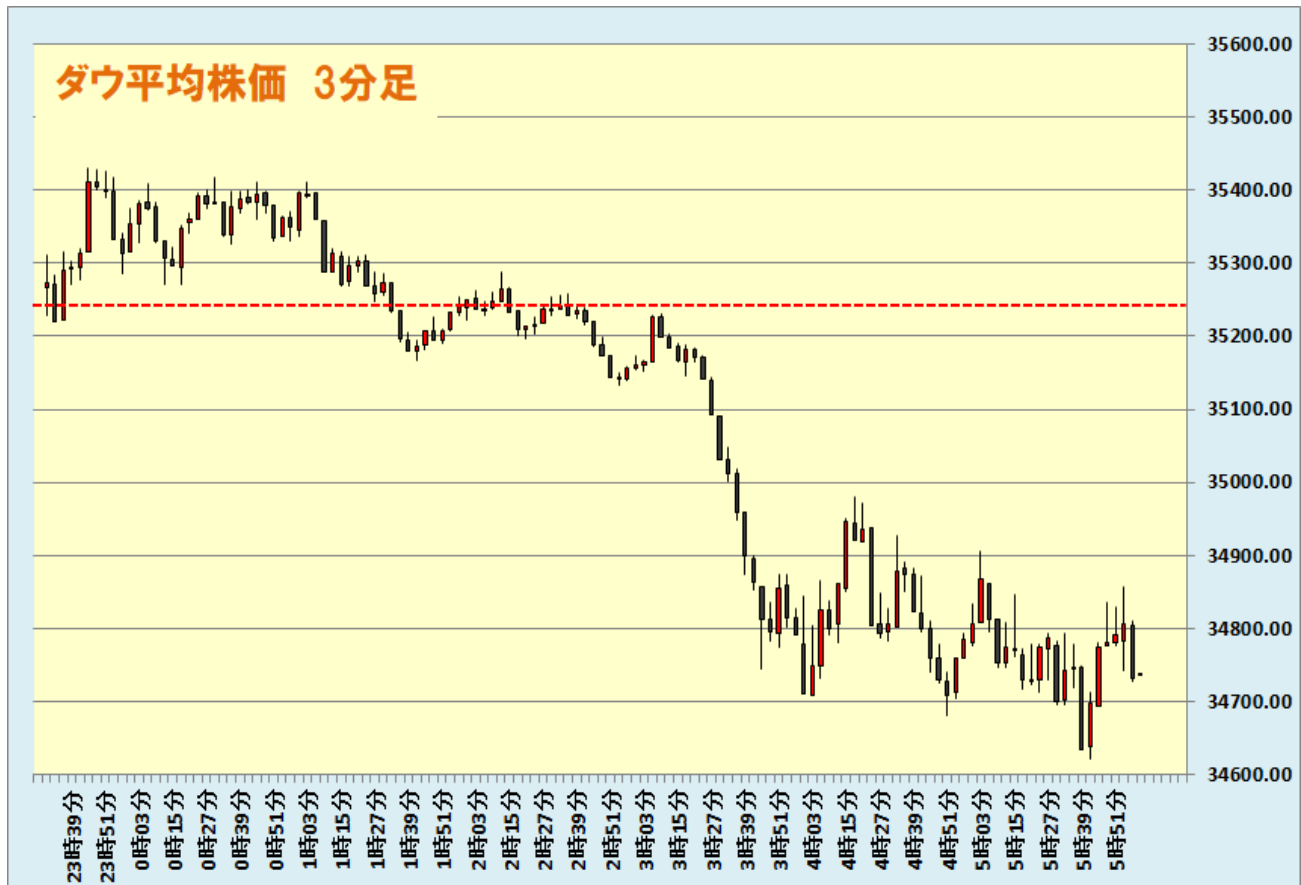
2 月米ミシガン大学消費者信頼感指数の速報値は、1 月の確報値から 5.5 ポイント低下となり、2011 年 10 月以来、10 年 4 カ月ぶりの低水準となった。現状指数は 68.5 で 1 月の確報値から 3.5 ポイント低下、期待指数は 57.4 で 1 月の確報値から 6.7 ポイント低下した。一方、1 年後のインフレ期待は 5.0% で 1 月の確報値から 0.1 ポイント上昇した。



データを基に SBILM が作成

## 米主要株価指数は軒並み大幅下落

米株式市場では、主要株価指数は序盤から底固い動きとなったものの、ロシアが来週にもウクライナに軍事侵攻する可能性があるとの報道を受けて、投資のリスク回避の売りが優勢となり、軒並み大幅下落となった。ダウ平均株価は、序盤から底固い動きが続いたものの、報道を受けて下げが加速して一時前日比 621 ドル安まで下落した。終盤に下げ幅を縮小したものの、503.53 ドル安 (-1.43%) で終了した。一方、ハイテク株中心のナスダックは 394.49 ポイント安 (-2.78%) で終了した。



データを基に SBILM が作成

セクター別変動率(ダウ平均)			個別の変動率(ダウ平均銘柄)		
	セクター	変動率		銘柄	変動率
1	テクノロジー	-2.59%	1	セールスフォースD	-4.49%
2	資本財	-1.49%	2	ナイキ	-3.20%
3	金融	-1.46%	3	ボーイング	-2.95%
4	消費者サービス	-1.33%	4	インテル	-2.52%
5	ヘルスケア	-1.13%	5	ハネウェルIN	-2.48%

データを基に SBILM が作成

## ドル円・クロス円は大幅下落

NY 市場では、FRB が金融引き締めを急ぐとの見方を背景にドルは序盤から主要通貨に対して底固い動きとなった。しかし、2月のミシガン大学消費者信頼感指数が予想以上の悪化となったことから、ドルは上値の重い動きとなる場面もあったが下値は限定的だった。その後、ロシアが来週にもウクライナに侵攻する可能性があるとの報道を受けて、米主要株価指数が軒並み大幅下落となり、投資家のリスク回避の動きが強まり、ドル円・クロス円は大幅下落となった。さらに、米長期金利が低下したことから、ドル/円は序盤の 115.99 から 115.02 まで下落した。



出所：総合分析チャート

提供：SBI リクイディティ・マーケット株式会社

お客様は、本レポートに表示されている情報をお客様自身のためにのみご利用するものとし、第三者への提供、再配信を行うこと、独自に加工すること、複製もしくは加工したものを第三者に譲渡または使用させることは出来ません。情報の内容については万全を期しておりますが、その内容を保証するものではありません。また、これらの情報によって生じたいかなる損害についても、当社および本情報提供者は一切の責任を負いません。

本レポートに表示されている事項は、投資一般に関する情報の提供を目的としたものであり、勧誘を目的としたものではありません。投資にあたっての最終判断はお客様ご自身でお願いします。