

NYマーケットレポート (2022年2月1日)

2022年2月1日(火)

アジア主要株価指数	終値	前日比	年初来%
日経平均	27,078.48	+76.50	-5.95%
ハンセン指数	休場		#VALUE!
上海総合	休場		#VALUE!
韓国総合	休場		#VALUE!
豪ASX200	7,006.04	+34.40	-5.89%
シンガポールST	休場		#VALUE!
インドSENSEX	58,862.57	+848.40	1.04%

*中国、香港、シンガポールなどは旧正月のため休場

外国為替	終値	高値	安値
USD/JPY	114.69	115.19	114.57
EUR/JPY	129.27	129.53	128.87
GBP/JPY	155.13	155.21	154.49
AUD/JPY	81.77	81.79	80.91
EUR/USD	1.1272	1.1278	1.1221
BRL/JPY	21.673	21.707	21.449
RUB/JPY	1.490	1.499	1.476

欧州主要株価指数	終値	前日比	年初来%
英FT100	7,535.78	+71.41	2.05%
仏CAC40	7,099.49	+100.29	-0.75%
独DAX	15,619.39	+148.19	-1.67%
スペインIBX35	8,726.70	+113.90	0.15%
イタリアFTSE MIB	27,224.89	+410.84	-0.45%
トルコ・イスタンブール100	2,015.43	+12.23	8.49%
ロシアRTS	1,457.64	+22.41	-8.66%
南ア全株指数	74,889.17	+584.61	1.60%

コモディティ	終値	前日比	年初来%
NY GOLD	1,801.50	+5.10	-1.48%
NY 原油	88.20	+0.05	17.27%
CBOTコーン	634.75	+8.75	7.00%
CRB指数	256.800	+1.685	10.51%
ドル指数先物	96.271	-0.269	0.63%
VIX指数	21.96	-2.87	27.53%

Crypto Currency	本日	前日
CME Bitcoin(先物・期近)	38760	38385
Ripple(XRP)【BSTP】	0.624	0.609
Ethereum【BSTP】	2779.25	2680.90
Bitcoin Cash	287.10	284.40

米主要株価指数	終値	前日比	年初来%
米ダウ平均	35,405.24	+273.38	-2.57%
S&P500	4,546.54	+30.99	-4.61%
NASDAQ	14,346.00	+106.12	-8.30%

南北米主要株価指数	終値	前日比	年初来%
カナダ・トロント総合	21,319.92	+221.63	0.46%
メキシコ・ボルサ指数	51,782.67	+451.81	-2.80%
ブラジル・ボベスパ指数	113,228.30	+1084.80	8.02%

オセアニア国債利回り	本日	前日
オーストラリア10年債	1.907%	1.900%
ニュージーランド10年債	2.610%	2.622%
日本国債利回り		
2年債	-0.045%	-0.049%
10年債	0.180%	0.178%
30年債	0.799%	0.789%

2/2 経済指標スケジュール

08:50 【日本】1月マネタリーベース
 08:50 【英国】1月BRC店頭価格指数
 16:45 【フランス】12月財政収支
 19:00 【欧州】1月消費者物価指数
 21:00 【米国】MBA住宅ローン申請指数
 21:00 【メキシコ】12月景気先行指数
 22:15 【米国】1月ADP雇用統計
 22:30 【カナダ】12月住宅建設許可
 00:30 【米国】EIA原油在庫

欧州国債利回り	本日	前日
ドイツ10年債	0.037%	0.011%
英国 10年債	1.300%	1.302%
フランス 10年債	0.450%	0.430%
イタリア 10年債	1.340%	1.290%
スペイン 10年債	0.780%	0.750%
米国債利回り		
2年債	1.165%	1.179%
10年債	1.787%	1.777%
30年債	2.109%	2.108%

2/2 主要会議・講演・その他予定

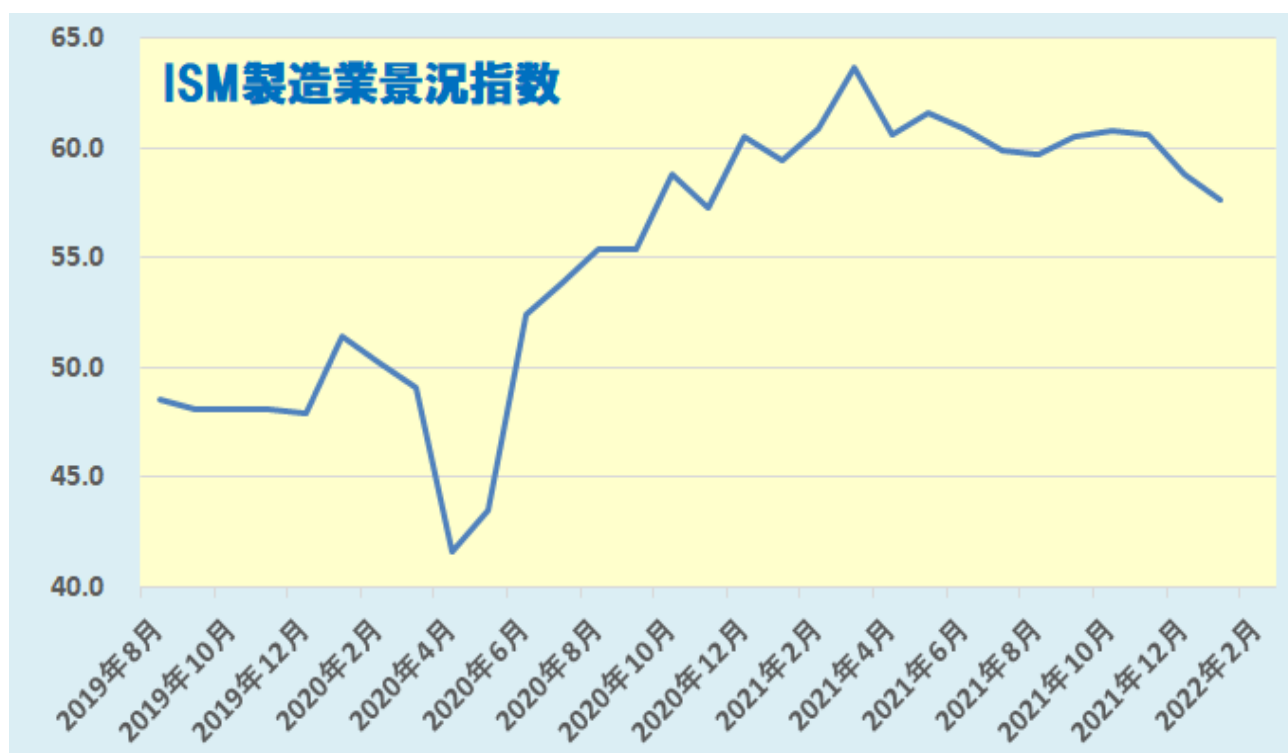
- ・中国市場休場 (~2/6)
- ・香港市場休場 (~2/3)
- ・豪中銀総裁 発言
- ・OPECプラス閣僚級会合

NY 市場レポート（前日 22 時 00 分～午前 6 時 30 分まで）

米国の主要な経済指標の結果

1 月 ISM 製造業景況指数 57.6（予想 57.5・前回 58.7）

1 月の米 ISM 製造業景況指数は、市場予想を上回ったものの、前月から 1.2 ポイント低下した。ただ、製造業の景気拡大・縮小の判断基準となる 50 は 20 ヶ月連続で上回った。新規受注が 57.9（前月 61.0）、生産が 57.8（59.4）、在庫が 53.2（54.6）と低下したが、仕入価格は 76.1（68.2）、雇用は 54.5（53.9）と上昇した。1 月は 14 業種が景況拡大、1 業種が縮小を報告した。



データを基に SBILM が作成

12月 JOLT 求人件数 1092.5 万件（予想 1030.0 万件・前回 1056.2 万件⇒1077.5 万件）

12月の米 JOLT 求人件数は、予想外の増加となり、労働市場で需要が堅調さを維持していることが示された。

自発的離職者は小幅に減少、離職率は 2.9%と前月の過去最高（3.0%）から低下した。雇用された労働者は

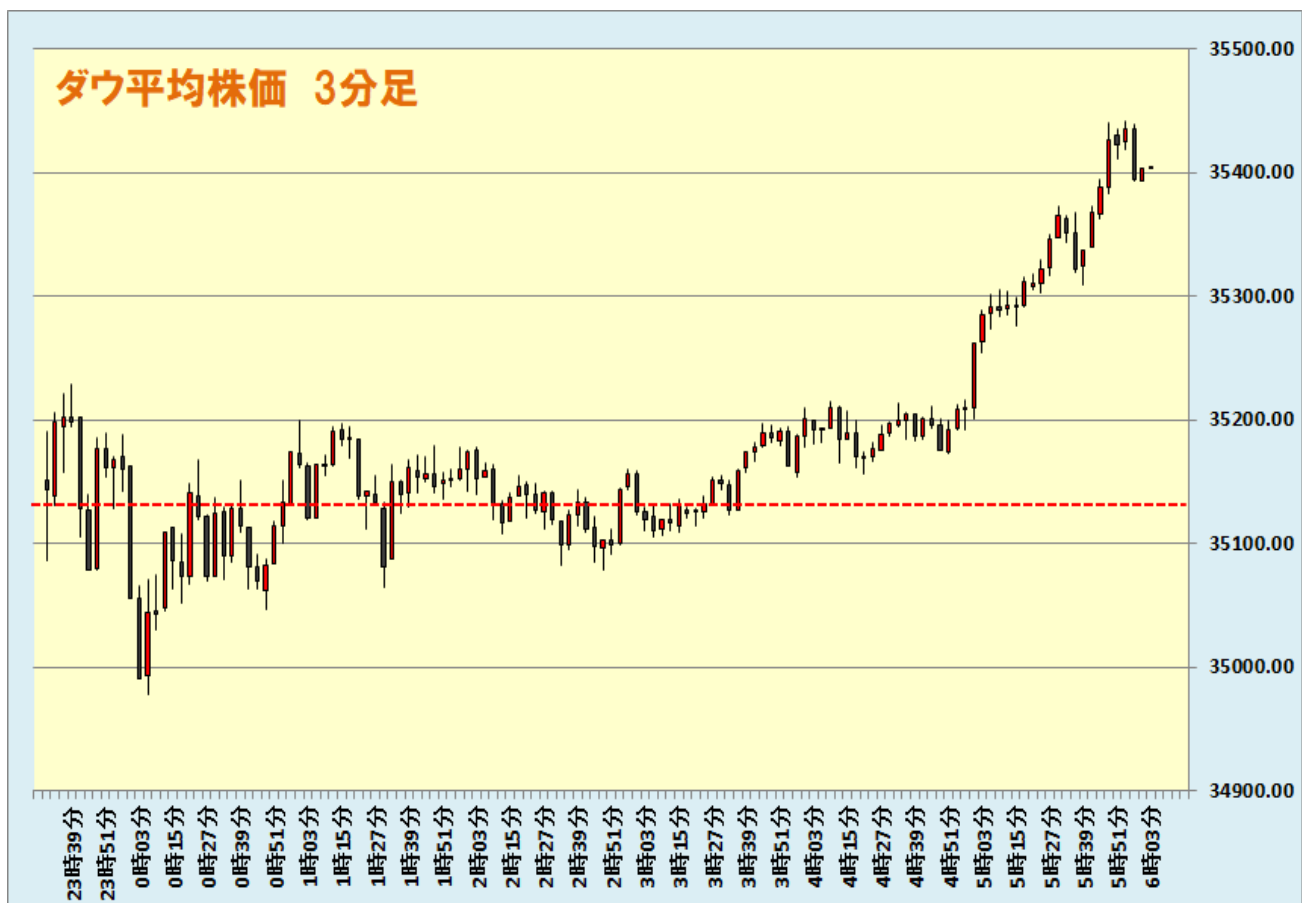
630 万人（前月 670 万人）に減少、レイオフと解雇は 120 万人とほぼ変わらずとなった。



データを基に SBILM が作成

主要株価指数は続伸、ダウ平均は 1/20 以来の高値

米株式市場では、FRBによる金融引き締めへの警戒感が引き続き懸念されており、主要株価指数は序盤から上値の重い動きとなった。しかし、発表が本格化している米企業決算への期待感もあり、一般的に底固い動きが続いた。終盤にかけて、米長期金利が低下したことに合わせて堅調な動きとなり、主要株価指数は続伸となった。ダウ平均株価は、序盤から上値の重い動きとなり、一時前日比 153 ドル安まで下落した。その後は底固い動きが続き、終盤には上げ幅を拡大して 309 ドル高まで上昇、273.38 ドル高 (+0.78%) で終了した。一方、ハイテク株中心のナスダックは、106.12 ポイント高 (+0.75%) で終了した。



セクター別変動率(ダウ平均)			個別の変動率(ダウ平均銘柄)		
	セクター	変動率		銘柄	変動率
1	素材	3.48%	1	ボーイング	4.05%
2	エネルギー	2.63%	2	DOW	3.48%
3	金融	2.05%	3	ビザ	2.74%
4	資本財	2.04%	4	ゴールドマン・サックスG	2.64%
5	消費者サービス	0.27%	5	シェブロン	2.63%

データを基に SBILM が作成

ドル/円は上値が重いものの、クロス円は堅調な動き

NY市場では、欧州市場の流れを引き継ぎ、ドル円・クロス円は序盤から堅調な動きとなった。1月の米ISM製造業景況指数が前月から低下したものの、仕入価格が大幅上昇となり、インフレ高進が示されたことから米長短金利が上昇となり、ドルは主要通貨に対して上昇した。ドル/円は、序盤の114.63から114.89まで上昇した。一方、欧州通貨や資源国通貨は対ドルで下落したことから、対円でも上値の重い動きとなった。その後、米長短金利が低下した動きに合わせてドルは主要通貨に対して下落となり、対円では116.64まで下落した。一方、対ドルで上昇したことや、金利低下を受けて米主要株価指数が上昇したことから、欧州通貨や資源国通貨は対円で終盤まで堅調な動きが続いた。



出所：総合分析チャート

提供：SBI リクイディティ・マーケット株式会社

お客様は、本レポートに表示されている情報をお客様自身のためにのみご利用するものとし、第三者への提供、再配信を行うこと、独自に加工すること、複製もしくは加工したものを第三者に譲渡または使用させることは出来ません。情報の内容については万全を期しておりますが、その内容を保証するものではありません。また、これらの情報によって生じたいかなる損害についても、当社および本情報提供者は一切の責任を負いません。

本レポートに表示されている事項は、投資一般に関する情報の提供を目的としたものであり、勧誘を目的としたものではありません。投資にあたっての最終判断はお客様ご自身でお願いします。