

NY マーケットレポート (2021年6月17日)

2021年6月17日 (木)

| アジア主要株価指数 | 終値 | 前日比 | 年初来% |
|-----------|-----------|---------|--------|
| 日経平均 | 29,018.33 | -272.68 | 5.74% |
| ハンセン指数 | 28,558.59 | +121.75 | 4.87% |
| 上海総合 | 3,525.60 | +7.28 | 1.51% |
| 韓国総合 | 3,264.96 | -13.72 | 13.62% |
| 豪ASX200 | 7,359.00 | -27.17 | 11.72% |
| シンガポールST | 3,138.31 | -1.26 | 10.36% |
| インドSENSEX | 52,323.33 | -178.65 | 9.57% |

| 外国為替 | 終値 | 高値 | 安値 |
|---------|--------|--------|--------|
| USD/JPY | 110.27 | 110.82 | 110.17 |
| EUR/JPY | 131.26 | 132.88 | 131.03 |
| GBP/JPY | 153.54 | 155.01 | 153.14 |
| AUD/JPY | 83.25 | 84.62 | 83.08 |
| EUR/USD | 1.1903 | 1.2006 | 1.1892 |
| BRL/JPY | 21.898 | 21.925 | 21.677 |
| RUB/JPY | 1.516 | 1.523 | 1.510 |

| 欧州主要株価指数 | 終値 | 前日比 | 年初来% |
|----------------|-----------|---------|--------|
| 英FT100 | 7,153.43 | -31.52 | 10.73% |
| 仏CAC40 | 6,666.26 | +13.61 | 20.08% |
| 独DAX | 15,727.67 | +17.10 | 14.64% |
| スペインIBX35 | 9,195.90 | -6.30 | 13.90% |
| イタリアFTSE MIB | 25,713.60 | -53.94 | 15.66% |
| トルコ・イスタンブール100 | 1,664.38 | -14.64 | 12.71% |
| ロシアRTS | 1,414.15 | -17.16 | 1.92% |
| 南ア全株指数 | 66,585.48 | -725.09 | 12.08% |

| コモディティ | 終値 | 前日比 | 年初来% |
|---------|---------|--------|---------|
| NY GOLD | 1774.80 | -86.60 | -6.57% |
| NY 原油 | 71.04 | -1.11 | 46.08% |
| CBOTコーン | 532.50 | -40.00 | 10.19% |
| CRB指数 | 204.238 | -5.931 | 21.72% |
| ドル指数先物 | 91.889 | +0.760 | 2.17% |
| VIX指数 | 17.75 | -0.40 | -21.98% |

| 米主要株価指数 | 終値 | 前日比 | 年初来% |
|---------|-----------|---------|--------|
| 米ダウ平均 | 33,823.45 | -210.22 | 10.51% |
| S&P500 | 4,221.86 | -1.84 | 12.40% |
| NASDAQ | 14,161.35 | +121.67 | 9.88% |

| 南北米主要株価指数 | 終値 | 前日比 | 年初来% |
|-------------|------------|----------|--------|
| カナダ・トロント総合 | 20,144.04 | -86.92 | 15.55% |
| メキシコ・ボルサ指数 | 50,202.80 | -376.30 | 13.92% |
| ブラジル・ボベスパ指数 | 128,057.30 | -1202.20 | 7.60% |

| Crypto Currency | 本日 | 前日 |
|--------------------|---------|---------|
| CME Bitcoin(先物・期近) | 37675 | 38390 |
| Ripple(XRP)【BSTP】 | 0.834 | 0.841 |
| Ethereum【BSTP】 | 2343.25 | 2402.52 |
| Bitcoin Cash | 588.69 | 600.41 |

| オセアニア国債利回り | 本日 | 前日 |
|--------------|--------|--------|
| オーストラリア10年債 | 1.651% | 1.556% |
| ニュージーランド10年債 | 1.802% | 1.672% |

| 日本国債利回り | 本日 | 前日 |
|---------|---------|---------|
| 2年債 | -0.108% | -0.119% |
| 10年債 | 0.063% | 0.051% |
| 30年債 | 0.689% | 0.685% |

6/18 経済指標スケジュール

08:30 【日本】5月全国消費者物価指数
 12:00 【日本】日銀金融政策決定会合[結果公表](時間不確定)
 12:00 【日本】日銀10年国債金利操作目標(時間不確定)
 12:00 【日本】日銀当座預金残高政策金利(時間不確定)
 15:00 【ドイツ】5月生産者物価指数
 15:00 【英国】5月小売売上高
 17:00 【欧州】4月経常収支

| 欧州国債利回り | 本日 | 前日 |
|-----------|---------|---------|
| ドイツ10年債 | -0.243% | -0.250% |
| 英国 10年債 | 0.776% | 0.739% |
| フランス 10年債 | 0.160% | 0.140% |
| イタリア 10年債 | 0.820% | 0.780% |
| スペイン 10年債 | 0.430% | 0.400% |

| 米国債利回り | 本日 | 前日 |
|--------|--------|--------|
| 2年債 | 0.209% | 0.205% |
| 10年債 | 1.504% | 1.575% |
| 30年債 | 2.093% | 2.207% |

6/18 主要会議・講演・その他予定

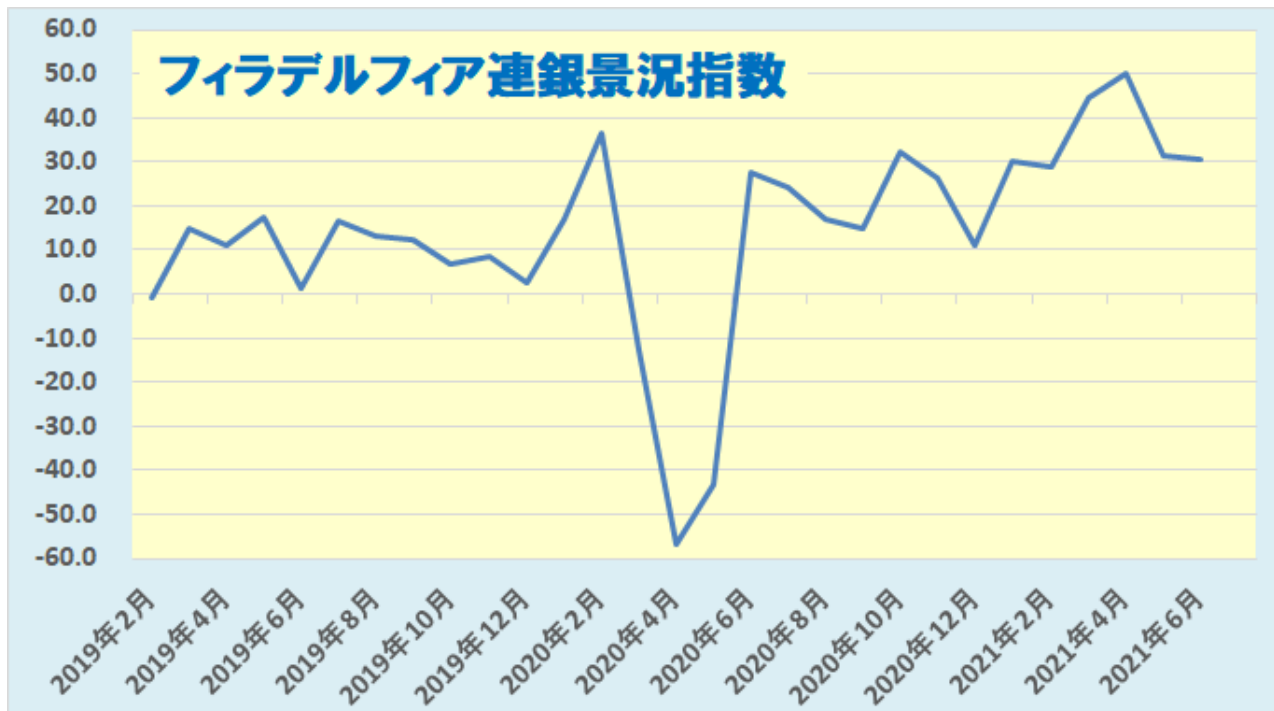
- ・黒田日銀総裁 定例会見
- ・ミネアポリス連銀総裁 講演
- ・EU経済・財務相理事会

NY 市場レポート（前日 21 時 00 分～午前 5 時 30 分まで）

米国の主要な経済指標の結果

6 月フィラデルフィア連銀景況指数 30.7（予想 31.0・前回 31.5）

6 月の米フィラデルフィア連銀景況指数は市場予想を下回る結果となり、2 ヶ月連続の低下となった。ただ、製造業の拡大・縮小を示すゼロを 13 ヶ月連続で上回っており、依然として高水準を維持している。

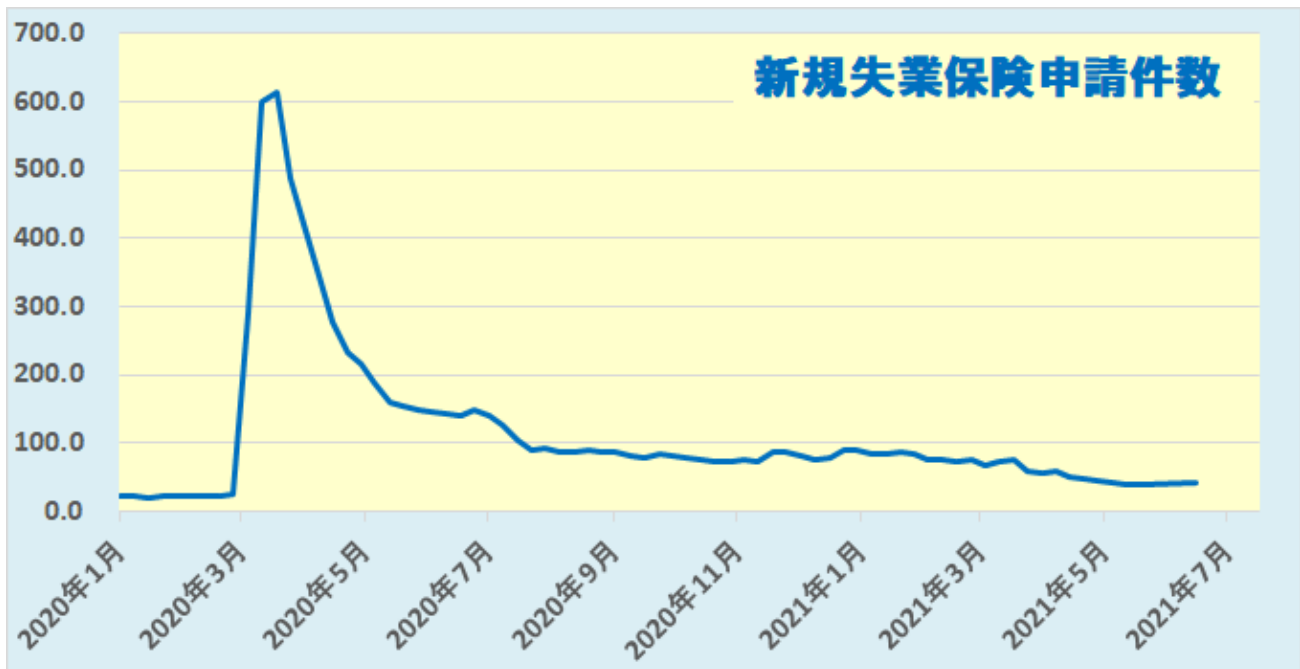


データを基に SBILM が作成

新規失業保険申請件数 41.2 万件（予想 37.6 万件・前回 37.6 万件⇒37.5 万件）

失業保険継続受給者数 351.8 万人（予想 342.1 万人・前回 349.9 万人⇒351.7 万人）

米新規失業保険申請件数（6/12 までの週）は、前週比+3.7 万件となり、7 週ぶりに増加した。ワクチン接種拡大を背景に雇用の改善傾向が続いていたものの、改善の一服が示された。一方、失業保険継続受給者数（6/5 までの週）は、前週比+0.1 万人と 2 週ぶりに増加した。



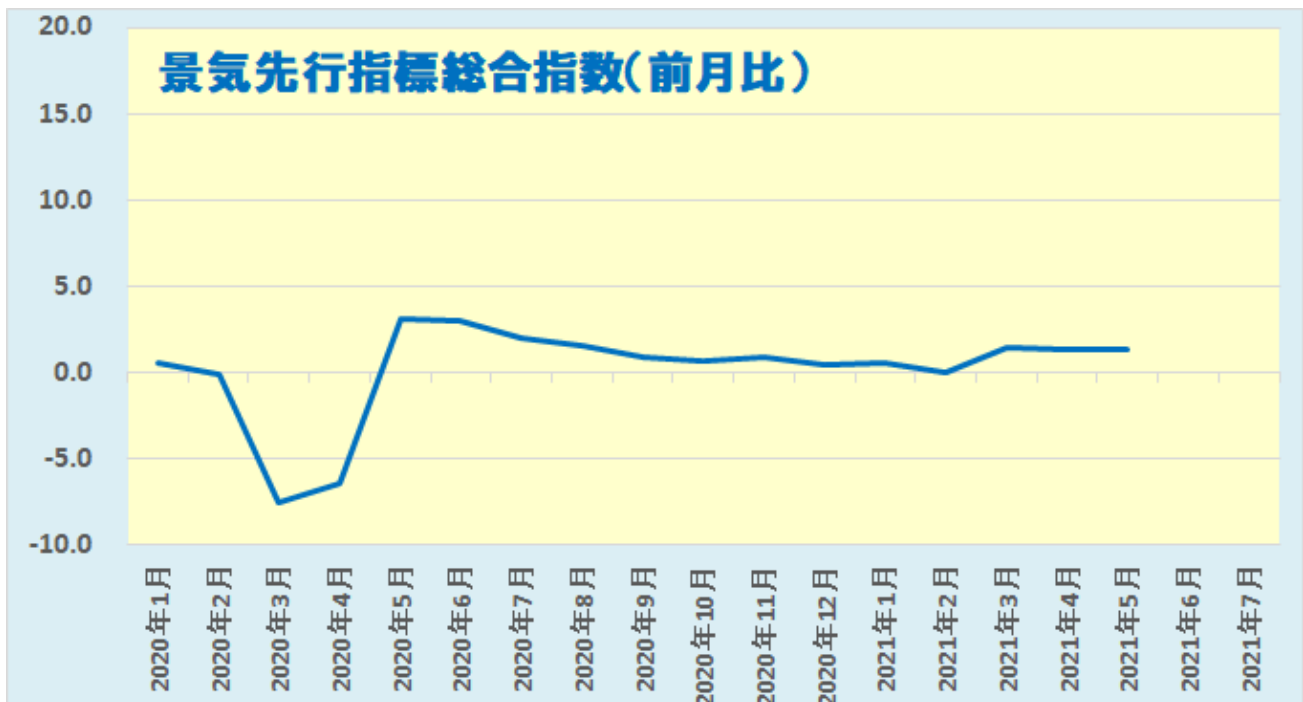
データを基に SBILM が作成



データを基に SBILM が作成

5月景気先行指標総合指数(前月比) 1.3% (予想 1.3%・前回 1.6%⇒1.3%)

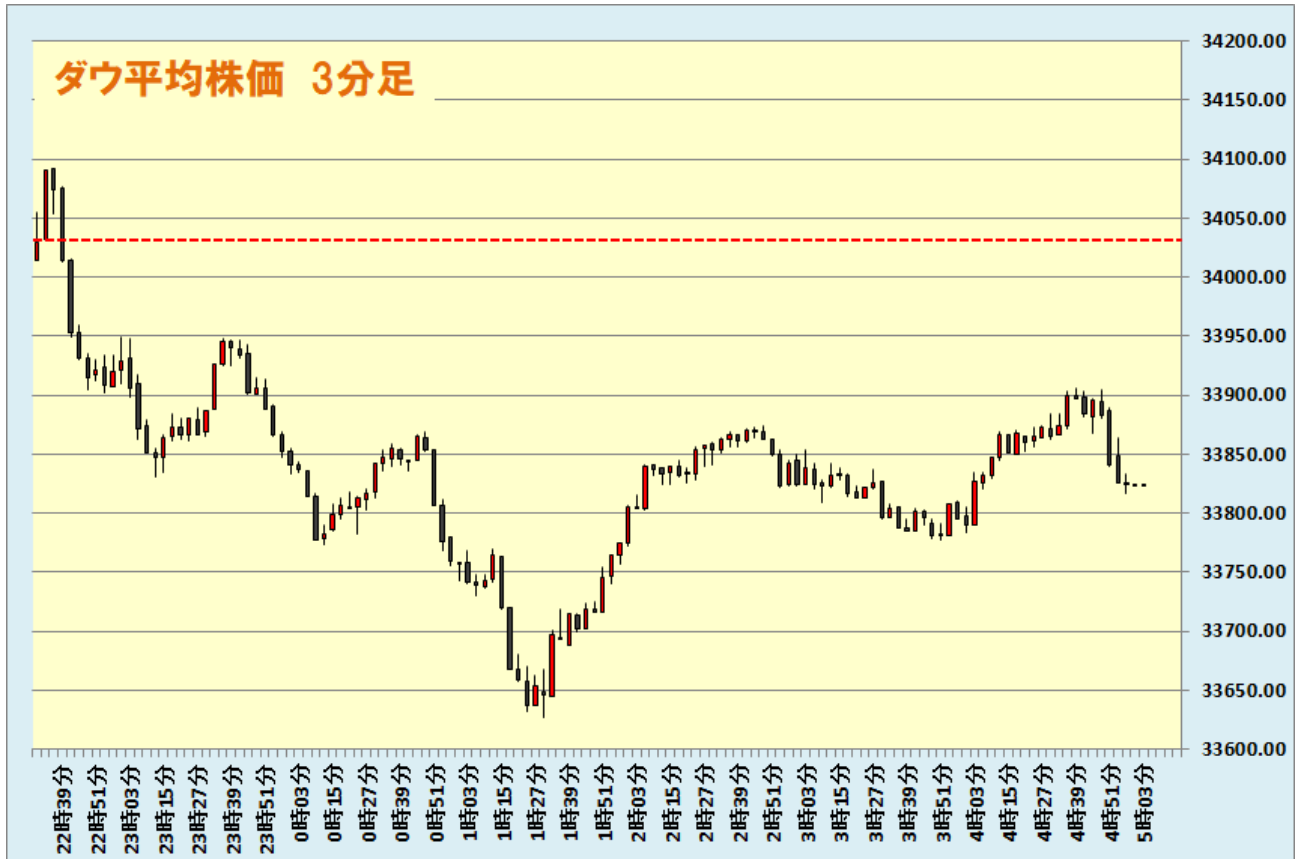
5月の米景気先行指数は、市場予想と一致し、3ヵ月連続の上昇となった。新型コロナウイルス感染拡大から米経済の回復が続いていることが示された。一致指数は+0.4%と3ヵ月連続で上昇、遅行指数は-2.2%だった。



データを基に SBILM が作成

ダウ平均株価は4営業日続落、ナスダックは反発

米株式市場では、序盤に発表された米新規失業保険申請件数が前週から増加したことや、前日のFOMCで利上げが前倒しされたことが引き続き影響し、ダウ平均株価は序盤に前日比407ドル安まで下落するなど、軟調な動きとなった。その後、ダウ平均は終盤にかけて下げ幅を縮小し、210.22ドル安（-0.62%）で終了し、4営業日続落となった。一方、金利動向に敏感に反応するナスダックは、米長期金利の低下が続いたことを受けて、121.67ポイント高（+0.87%）で終了した。



データを基に SBILM が作成

| セクター別変動率(ダウ平均) | | | 個別の変動率(ダウ平均銘柄) | | |
|----------------|--------|--------|----------------|--------------|--------|
| | セクター | 変動率 | | 銘柄 | 変動率 |
| 1 | 素材 | -3.13% | 1 | キャタピラー | -3.55% |
| 2 | 金融 | -2.64% | 2 | DOW | -3.13% |
| 3 | エネルギー | -2.37% | 3 | JPモルガン・チェース | -2.89% |
| 4 | 資本財 | -1.03% | 4 | トラベラーズ | -2.57% |
| 5 | 通信サービス | -0.41% | 5 | ゴールドマン・サックスG | -2.56% |

データを基に SBILM が作成

ドルと円は主要通貨に対して上昇、ドルは対円では反落

NY 市場では、序盤に発表された米新規失業保険申請件数が市場予想を上回り、約 1 ヶ月ぶりの高水準まで増加したこともあり、ドルは対円で軟調な動きとなった。さらに、米長期金利の指標となる米 10 年債利回りが 1.573% から 1.470% まで低下したことも加わり、ドル/円は一時 110.17 まで下落した。一方、欧州通貨や資源国通貨は、ダウ平均株価が一時前日比 400 ドル超下落したことや、金価格が大幅下落となるなど、資源価格の低下が影響して、ドルや円に対して軟調な動きとなった。ユーロは対ドルで 4/13 以来、対円では 6/17 以来の安値、ポンドは対ドルで 5/7 以来、対円では 5/10 以来の安値まで下落した。



出所：総合分析チャート

提供：SBI リクイディティ・マーケット株式会社

お客様は、本レポートに表示されている情報をお客様自身のためにのみご利用するものとし、第三者への提供、再配信を行うこと、独自に加工すること、複製もしくは加工したものを第三者に譲渡または使用させることは出来ません。情報の内容については万全を期しておりますが、その内容を保証するものではありません。また、これらの情報によって生じたいかなる損害についても、当社および本情報提供者は一切の責任を負いません。

本レポートに表示されている事項は、投資一般に関する情報の提供を目的としたものであり、勧誘を目的としたものではありません。投資にあたっての最終判断はお客様ご自身でお願いします。