

NY マーケットレポート (2020 年 3 月 9 日)

2020年 3月 9日 (月)

アジア主要株価	終値	前日比	年初来%
日経平均	19,698.76	-1050.99	-16.73%
ハンセン指数	25,040.46	-1106.21	-11.17%
上海総合	2,943.29	-91.22	-3.50%
韓国総合	1,954.77	-85.45	-11.05%
豪ASX200	5,760.56	-455.65	-13.82%
シンガポールST	2,782.37	-178.61	-13.67%
インドSENSEX	35,634.95	-1941.67	-13.62%

外国為替	終値	高値	安値
USD/JPY	102.31	104.62	101.18
EUR/JPY	117.25	118.72	116.13
GBP/JPY	134.08	136.90	132.58
AUD/JPY	67.39	69.18	64.58
EUR/USD	1.1461	1.1495	1.1340
BRL/JPY	21.444	22.427	20.010
RUB/JPY	1.361	1.466	1.302

欧州主要株価	終値	前日比	年初来%
英FT100	5,965.77	-496.78	-20.90%
仏CAC40	4,707.91	-431.20	-21.25%
独DAX	10,625.02	-916.85	-19.81%
スペインIBX35	7,708.70	-666.90	-19.27%
イタリアFTSE MIB	18,475.91	-2323.98	-21.40%
トルコ・イスタンブール100	103,525.02	-6076.51	-9.53%
ロシアRTS	休場		#VALUE!
南ア全株指数	48,819.55	-3245.17	-14.48%

コモディティ	終値	前日比	年初来%
NY GOLD	1675.70	+3.30	10.02%
NY 原油	31.13	-10.15	-49.02%
CBOTコーン	372.75	-3.25	-3.87%
CRB指数	144.811	-11.035	-22.06%
ドル指数先物	94.895	-1.056	-1.55%
VIX指数	54.46	+12.52	295.21%

米国主要株価	終値	前日比	年初来%
米ダウ平均	23,851.02	-2013.76	-16.42%
S&P500	2,746.56	-225.81	-14.99%
NASDAQ	7,950.68	-624.94	-11.39%
南北米主要株価	終値	前日比	年初来%
カナダ・トロント総合	14,514.24	-1660.78	-14.94%
メキシコ・ボルサ指数	38,730.55	-2658.23	-11.05%
ブラジル・ボベスパ指数	86,067.20	-11929.57	-25.58%

Crypto Currency	本日	前日
CME Bitcoin(先物・期近)	7855	9183
Ripple (BSTP)	0.205	0.244
Ethereum (BSTP)	198.77	240.87
Bitcoin Cash	267.52	350.70

日本国債利回り	本日	前日
2年債	-0.306%	-0.276%
5年債	-0.301%	-0.263%
10年債	-0.163%	-0.121%
30年債	0.251%	0.318%
欧州国債利回り		
ドイツ10年債	-0.856%	-0.714%
英国 10年債	0.159%	0.227%
フランス 10年債	-0.380%	-0.339%
米国債利回り		
2年債	0.381%	0.506%
3年債	0.431%	0.548%
5年債	0.477%	0.606%
7年債	0.560%	0.716%
10年債	0.541%	0.767%
30年債	0.995%	1.292%

3/10 経済指標スケジュール

08:50 【日本】2月マネーストックM2
 08:50 【日本】2月マネーストックM3
 09:01 【英国】2月BRC小売売上高[既存店]
 09:30 【オーストラリア】2月NAB企業景況感指数
 09:30 【オーストラリア】2月NAB企業信頼感指数
 10:30 【中国】2月生産者物価指数
 10:30 【中国】2月消費者物価指数
 15:00 【日本】2月工作機械受注
 15:30 【フランス】4Q雇用者数[民間部門]
 16:00 【ドイツ】4Q労働コスト
 16:00 【ノルウェー】2月消費者物価指数
 16:00 【ノルウェー】2月生産者物価指数
 16:00 【トルコ】12月失業率
 16:45 【フランス】1月鉱工業生産
 16:45 【フランス】1月製造業生産
 17:30 【スウェーデン】1月個人消費
 19:00 【欧州】4Q GDP
 19:00 【欧州】4Q雇用者数
 19:00 【欧州】4Q 家計消費
 19:00 【米国】2月NFIB中小企業楽観指数
 21:00 【ブラジル】1月鉱工業生産

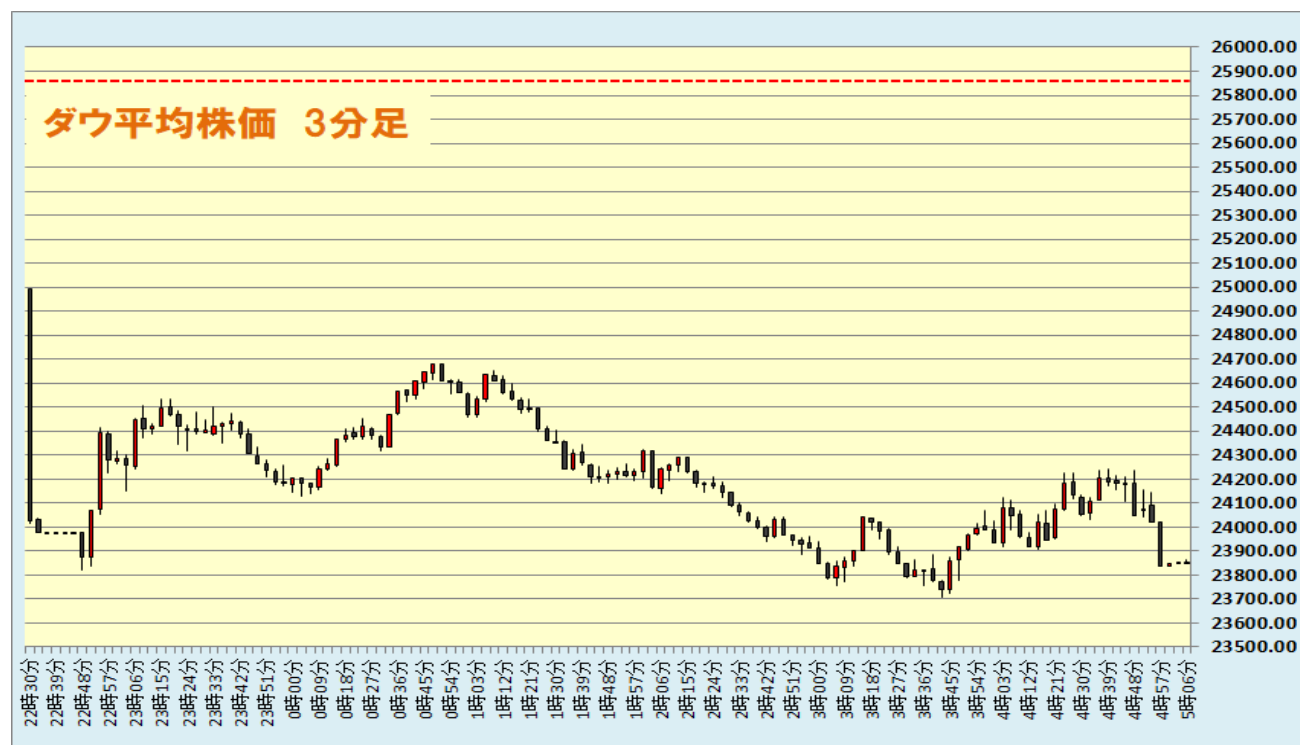
3/10 主要会議・講演・その他予定

- ・ ニュージーランド中銀総裁の発言
- ・ 米大統領予備選
- ・ 民主党党員集会

NY 市場レポート（前日午前 7 時 00 分～午前 5 時 30 分まで）

米主要株価指数は軒並み 7%を超える大幅下落

米株式市場では、米国内外での新型コロナウイルスの感染拡大で世界的な景気後退に陥るとの懸念を背景に、米商株価指数は序盤から大きく下落した。S&P500 指数の下落率が 7%に達したことから、NY 証券取引所が取引を停止させる措置であるサーキットブレーカーを発動し、取引は 15 分中断する場面もあった。ダウ平均株価は、序盤から大きく下落となり、一時前日比 2158 ドル安まで下落した。その後下げ幅を縮小したものの 2013 ドル安で終了、下げ幅は過去最大となり、下落率は 7.79%に達して 2008 年 10/15 以来の大きさとなった。一方、ハイテク株中心のナスダックは 624 ポイント安で終了し、下落率は 7.29%となった。



データを基に SBILM が作成

セクター別変動率(ダウ平均)			個別の変動率(ダウ平均銘柄)		
	セクター	変動率		銘柄	変動率
1	素材	-21.66%	1	DOW	-21.66%
2	石油・ガス	-14.32%	2	シェブロン	-15.37%
3	資本財	-11.03%	3	キャタピラー	-14.28%
4	金融	-9.26%	4	JPモルガン・チェース	-13.55%
5	テクノロジー	-7.48%	5	ボーイング	-13.40%

データを基に SBILM が作成

ドル/円は一時 101.18 まで下落、2016 年 9 月以来の安値

NY 市場では、新型コロナウイルスの感染拡大の影響で世界的な景気後退に陥るとの懸念に加え、原油価格が大幅下落となったことが引き続き投資家のリスク回避の動きを強める要因となっており、ドル円・クロス円は序盤から上値の重い動きとなった。さらに、米主要株価指数が序盤から大幅下落となり、S&P500 指数が 7% 下落となったことでサーキットブレーカーが発動されたことが嫌気され、ドル円・クロス円は一段の下落となり、ドル/円は一時 101.18 まで下落し、2016 年 9 月以来の安値を付けた。その後、日銀のレートチェックの噂が流れたことから円売りが優勢となり、ドル円・クロス円は急速に反発した。ドル/円は、一時 102.70 まで急反発したものの、米主要株価指数が軒並み 7% 以上の下落となったこともあり、終盤まで上値の重い動きが続いた。



出所：総合分析チャート

提供：SBI リクイディティ・マーケット株式会社

お客様は、本レポートに表示されている情報をお客様自身のためにのみご利用するものとし、第三者への提供、再配信を行うこと、独自に加工すること、複製もしくは加工したものを第三者に譲渡または使用させることは出来ません。情報の内容については万全を期しておりますが、その内容を保証するものではありません。また、これらの情報によって生じたいかなる損害についても、当社および本情報提供者は一切の責任を負いません。

本レポートに表示されている事項は、投資一般に関する情報の提供を目的としたものであり、勧誘を目的としたものではありません。投資にあたっての最終判断はお客様ご自身でお願いします。