

NY マーケットレポート (2020年2月24日)

2020年2月24日 (月)

アジア主要株価	終値	前日比	年初来%
日経平均	休場		#VALUE!
ハンセン指数	26,820.88	-487.93	-4.86%
上海総合	3,031.23	-8.44	-0.62%
韓国総合	2,079.04	-83.80	-5.40%
豪ASX200	6,978.27	-160.69	4.40%
シンガポールST	3,142.20	-38.83	-2.50%
インドSENSEX	40,363.23	-806.89	-2.16%

外国為替	終値	高値	安値
USD/JPY	110.72	111.68	110.33
EUR/JPY	120.16	121.07	119.90
GBP/JPY	143.13	144.63	142.64
AUD/JPY	73.08	73.91	73.00
EUR/USD	1.0853	1.0872	1.0805
BRL/JPY	25.056	25.309	25.043
RUB/JPY	1.682	1.727	1.677

欧州主要株価	終値	前日比	年初来%
英FT100	7,156.83	-247.09	-5.11%
仏CAC40	5,791.87	-237.85	-3.11%
独DAX	13,035.24	-544.09	-1.61%
スペインIBX35	9,483.50	-402.70	-0.69%
イタリアFTSE MIB	23,427.19	-1345.96	-0.34%
トルコ・イスタンブール100	114,789.21	-2040.18	0.32%
ロシアRTS	休場		#VALUE!
南ア全株指数	54,881.56	-2454.65	-3.86%

コモディティ	終値	前日比	年初来%
NY GOLD	1676.60	+27.80	10.08%
NY 原油	51.43	-1.95	-15.77%
CBOTコーン	376.25	-4.50	-2.97%
CRB指数	170.556	-4.080	-8.20%
ドル指数先物	99.282	+0.020	3.00%
VIX指数	25.03	+7.95	81.64%

米国主要株価	終値	前日比	年初来%
米ダウ平均	27,960.80	-1031.61	-2.02%
S&P500	3,225.89	-111.86	-0.15%
NASDAQ	9,221.28	-355.31	2.77%
南北米主要株価	終値	前日比	年初来%
カナダ・トロント総合	17,562.74	-280.79	2.93%
メキシコ・ボルサ指数	43,818.07	-984.46	0.64%
ブラジル・ボベスパ指数	休場		

Crypto Currency	本日	前日
CME Bitcoin(先物・期近)	9600	9670
Ripple (BSTP)	0.266	0.272
Ethereum (BSTP)	262.02	262.78
Bitcoin Cash	370.21	374.84

日本国債利回り	本日	前日
2年債	休場	-0.162%
5年債	休場	-0.161%
10年債	休場	-0.056%
30年債	休場	0.352%

欧州国債利回り	本日	前日
ドイツ10年債	-0.481%	-0.441%
英国 10年債	0.540%	0.571%
フランス 10年債	-0.230%	-0.210%
米国債利回り	本日	前日
2年債	1.248%	1.352%
3年債	1.203%	1.316%
5年債	1.210%	1.321%
7年債	1.292%	1.407%
10年債	1.370%	1.475%
30年債	1.835%	1.917%

2/25 経済指標スケジュール
08:50 【日本】1月企業向けサービス価格指数
14:00 【日本】12月景気先行CI指数
14:00 【日本】12月景気一致CI指数
16:00 【ドイツ】4Q GDP
16:00 【ドイツ】4Q 個人消費
16:00 【南アフリカ】12月景気先行指数
16:45 【フランス】2月企業景況感指数
16:45 【フランス】2月生産アウトロック指数
17:30 【香港】1月貿易収支
18:00 【ポーランド】1月失業率
20:00 【英国】2月CBI流通取引調査
21:00 【メキシコ】4Q GDP
21:00 【メキシコ】12月経済活動IGAE
23:00 【米国】4Q住宅価格指数
23:00 【米国】12月S&P/ケース・シラー[総合20]
00:00 【米国】2月消費者信頼感指数
00:00 【米国】2月リッチモンド連銀製造業指数
00:00 【米国】4Q 経常収支

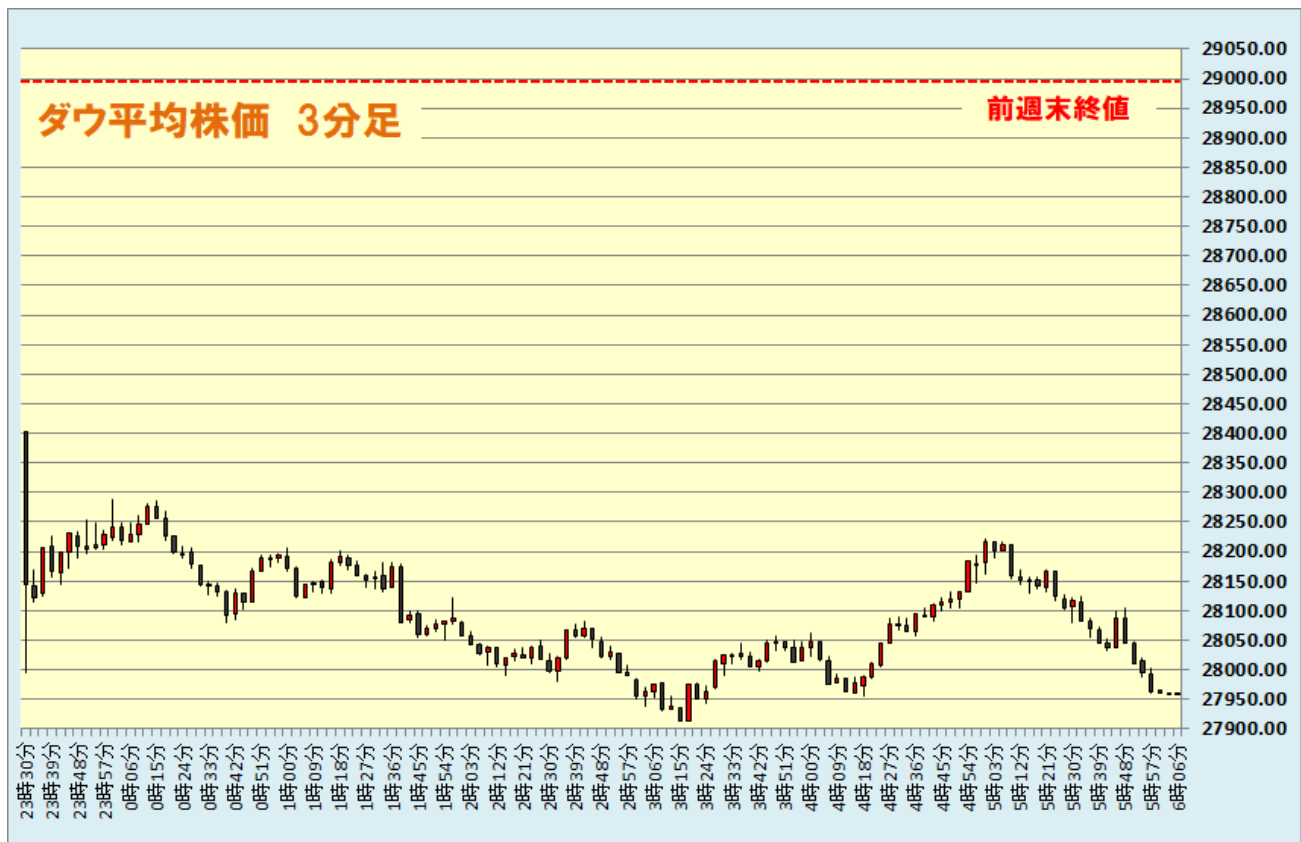
2/25 主要会議・講演・その他予定
・クラリダFRB副議長 講演
・米民主党大統領候補者討論会
・米2年債入札

*一部暫定値

NY 市場レポート

米主要株価指数は大幅下落、ダウ平均は昨年 12/12 以来の安値

新型コロナウイルスの感染が世界規模で拡大しており、景気の先行き懸念が強まったとの見方を背景に欧州株が軒並み大幅下落となり、米主要株価指数も軒並み大幅下落となった。ダウ平均株価は序盤から大きく下落となり、一時前週末比 1079 ドル安まで下落した。終盤まで安値圏での動きが続いて 1031 ドル安で終了、昨年 12/12 以来の安値となった。一方、ハイテク株中心のナスダックは 355 ポイント安となり、1/31 以来の安値で終了した。



データを基に SBILM が作成

セクター別変動率(ダウ平均)			個別の変動率(ダウ平均銘柄)		
	セクター	変動率		銘柄	変動率
1	ヘルスケア	-5.22%	1	ユナイテッドH	-7.84%
2	素材	-4.27%	2	アメリカンエキスプレス	-4.97%
3	石油・ガス	-4.20%	3	シスコシステムズ	-4.96%
4	テクノロジー	-4.10%	4	ピザ	-4.80%
5	資本財	-3.46%	5	アップル	-4.75%

データを基に SBILM が作成

ドル円・クロス円は軟調な動き

NY 市場では、新型コロナウイルスの感染拡大を背景に、景気の先行き懸念が強まったとの見方が広がり、欧米の主要株価指数が大幅下落となるなど投資家のリスク回避の動きが強まり、ドル円・クロス円は軟調な動きとなった。さらに、米大手金融が 1-3 月の米 GDP 成長率の見通しを 1.2%（従来 1.4%）に下方修正したとの報道も米株価やドルの圧迫要因となった。ドル/円は、20 日に付けた昨年 4/25 以来の高値となった 112.23 から一時 110.33 まで下落した。一方、米 10 年債利回りは 1.357%まで低下し、2016 年 7 月以来の低水準となった。



出所：総合分析チャート

提供：SBI リクイディティ・マーケット株式会社

お客様は、本レポートに表示されている情報をお客様自身のためにのみご利用するものとし、第三者への提供、再配信を行うこと、独自に加工すること、複製もしくは加工したものを第三者に譲渡または使用させることは出来ません。情報の内容については万全を期しておりますが、その内容を保証するものではありません。また、これらの情報によって生じたいかなる損害についても、当社および本情報提供者は一切の責任を負いません。

本レポートに表示されている事項は、投資一般に関する情報の提供を目的としたものであり、勧誘を目的としたものではありません。投資にあたっての最終判断はお客様ご自身でお願いします。