

# NY マーケットレポート (2020年2月13日)

## 2020年2月13日 (木)

アジア主要株価	終値	前日比	年初来%
日経平均	23,827.73	-33.48	0.72%
ハンセン指数	27,730.00	-93.66	-1.63%
上海総合	2,906.07	-20.83	-4.72%
韓国総合	2,232.96	-5.42	1.61%
豪ASX200	7,103.23	+15.00	6.27%
シンガポールST	3,220.09	-3.28	-0.09%
インドSENSEX	41,459.79	-106.11	0.50%

外国為替	終値	高値	安値
USD/JPY	109.81	110.10	109.62
EUR/JPY	119.03	119.74	118.88
GBP/JPY	143.27	143.48	142.15
AUD/JPY	73.78	74.18	73.65
EUR/USD	1.0839	1.0889	1.0834
BRL/JPY	25.067	25.385	24.946
RUB/JPY	1.712	1.734	1.711

欧州主要株価	終値	前日比	年初来%
英FT100	7,452.03	-82.34	-1.20%
仏CAC40	6,093.14	-11.59	1.93%
独DAX	13,745.43	-4.35	3.75%
スペインIBX35	9,909.80	-30.60	3.78%
イタリアFTSE MIB	24,892.15	+30.87	5.90%
トルコ・イスタンブール100	120,540.53	+491.79	5.34%
ロシアRTS	1,543.50	-13.94	-0.35%
南ア全株指数	57,835.69	+91.56	1.32%

コモディティ	終値	前日比	年初来%
NY GOLD	1578.80	+7.20	3.66%
NY 原油	51.42	+0.25	-15.79%
CBOTコーン	384.75	-2.50	-0.77%
CRB指数	172.276	+0.514	-7.27%
ドル指数先物	99.100	+0.051	2.81%
VIX指数	14.15	+0.41	2.69%

米国主要株価	終値	前日比	年初来%
米ダウ平均	29,423.31	-128.11	3.10%
S&P500	3,373.94	-5.51	4.43%
NASDAQ	9,711.97	-13.99	8.24%

南北米主要株価	終値	前日比	年初来%
カナダ・トロント総合	17,821.17	-11.68	4.44%
メキシコ・ボルサ指数	45,005.12	-333.25	3.36%
ブラジル・ボベスパ指数	115,662.40	-1011.73	0.01%

Crypto Currency	本日	前日
CME Bitcoin(先物・期近)	10275	10515
Ripple (BSTP)	0.323	0.303
Ethereum (BSTP)	262.86	270.42
Bitcoin Cash	467.40	474.66

日本国債利回り	本日	前日
2年債	-0.150%	-0.147%
5年債	-0.133%	-0.131%
10年債	-0.034%	-0.034%
30年債	0.392%	0.391%

欧州国債利回り	本日	前日
ドイツ10年債	-0.386%	-0.378%
英国 10年債	0.652%	0.611%
フランス 10年債	-0.140%	-0.140%

米国債利回り	本日	前日
2年債	1.444%	1.444%
3年債	1.418%	1.420%
5年債	1.444%	1.450%
7年債	1.538%	1.550%
10年債	1.617%	1.633%
30年債	2.071%	2.089%

2/14 経済指標スケジュール
08:50 【日本】2月対内外証券投資
13:30 【日本】12月第三次産業活動指数
16:00 【ドイツ】1月卸売物価指数
16:00 【ドイツ】4Q GDP
16:00 【トルコ】12月経常収支
16:00 【トルコ】1月住宅販売
16:30 【スイス】1月生産者輸入価格
18:00 【ポーランド】4Q GDP
18:00 【ポーランド】1月消費者物価指数
19:00 【欧州】12月貿易収支
19:00 【欧州】4Q GDP
19:00 【欧州】4Q雇用者数
22:30 【米国】1月小売売上高
22:30 【米国】1月輸入物価指数
23:15 【カナダ】1月中古住宅販売件数
23:15 【米国】1月鉱工業生産
23:15 【米国】1月設備稼働率
00:00 【米国】12月企業在庫
00:00 【米国】2月ミシガン大学消費者信頼感指数

2/14 主要会議・講演・その他予定
・クリーブランド連銀総裁 講演

\*一部暫定値

## NY 市場レポート

### 主要な米経済指標の結果

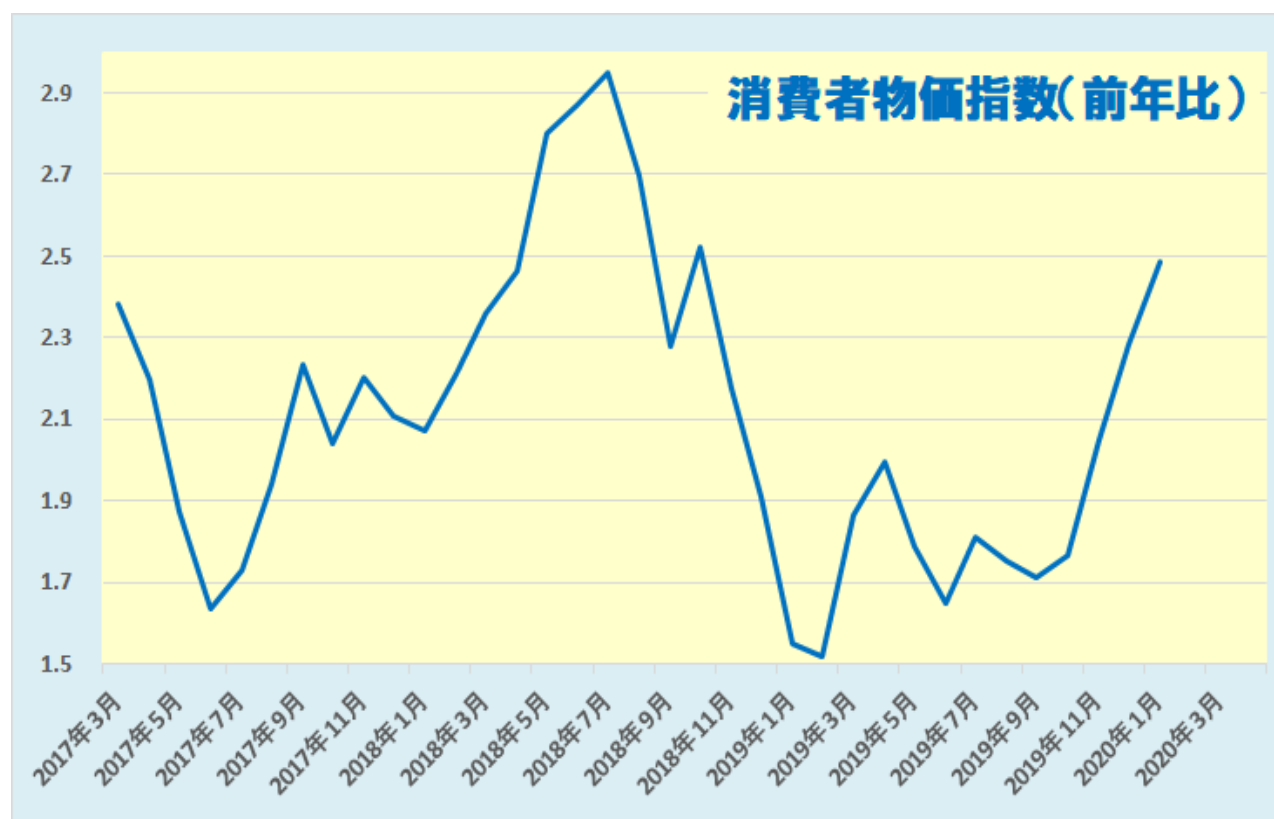
1 月消費者物価指数（前月比） 0.1%（予想 0.2%・前回 0.2%）

1 月消費者物価指数[コア]（前月比） 0.2%（予想 0.2%・前回 0.1%）

1 月消費者物価指数（前年比） 2.5%（予想 2.4%・前回 2.3%）

1 月消費者物価指数[コア]（前年比） 2.3%（予想 2.2%・前回 2.3%）

1 月の米消費者物価指数は、前月比ベースで市場予想を下回り、昨年 12 月の結果からも縮小した。エネルギーが 4 ヶ月ぶりのマイナスとなったことが影響した。サービスが 0.4%（前月+0.2%）、食品・飲料が+0.2%（+0.2%）、居住費+0.3%（+0.1%）と上昇したものの、エネルギーは-0.7%（前月+1.6%）だった。変動が激しいエネルギーと食品を除いたコア指数は市場予想と一致、一方、FRB が注目する前年比と前年比コア指数は市場予想を上回った。

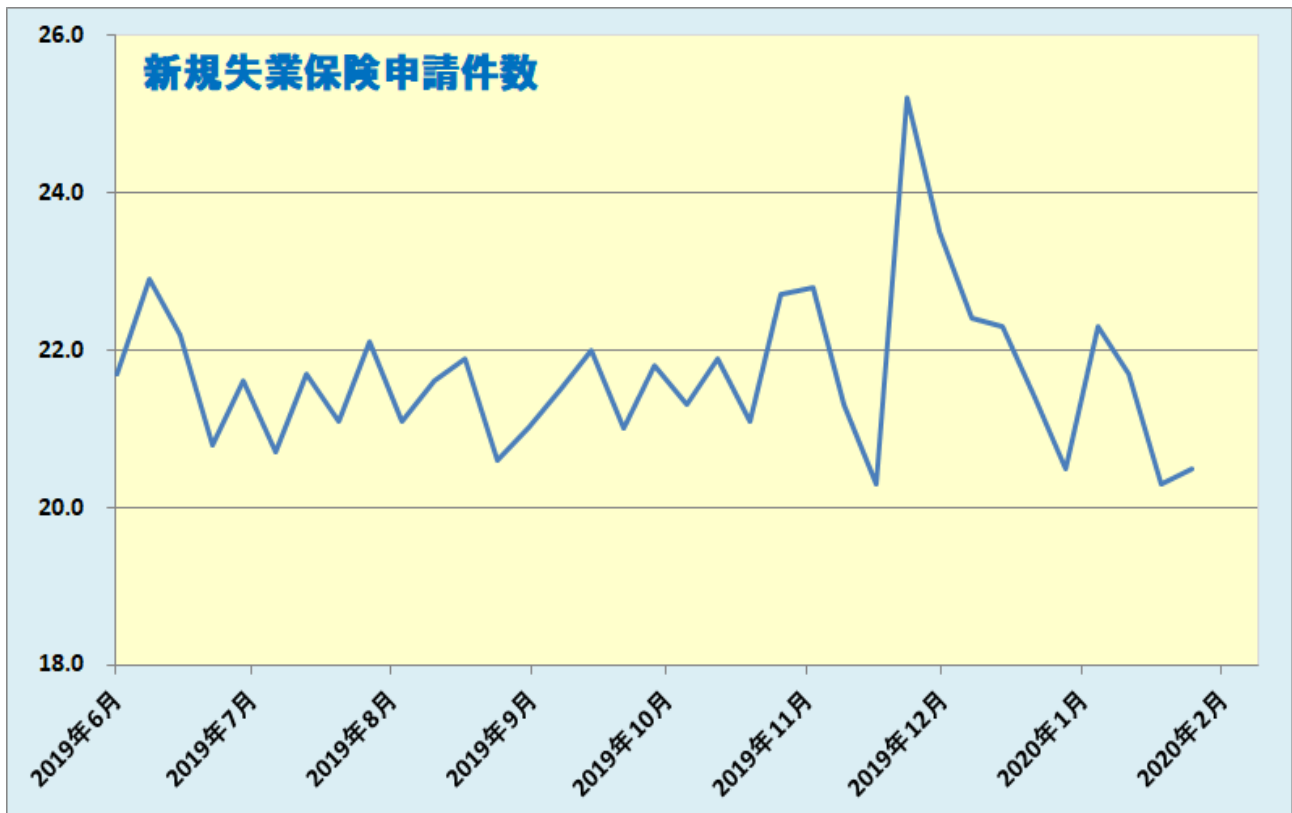


データを基に SBILM が作成

**新規失業保険申請件数** 20.5 万件（予想 21.1 万件・前回 20.2 万件⇒20.3 万件）

**失業保険継続受給者数** 169.8 万人（予想 174.3 万人・前回 175.1 万人⇒175.9 万人）

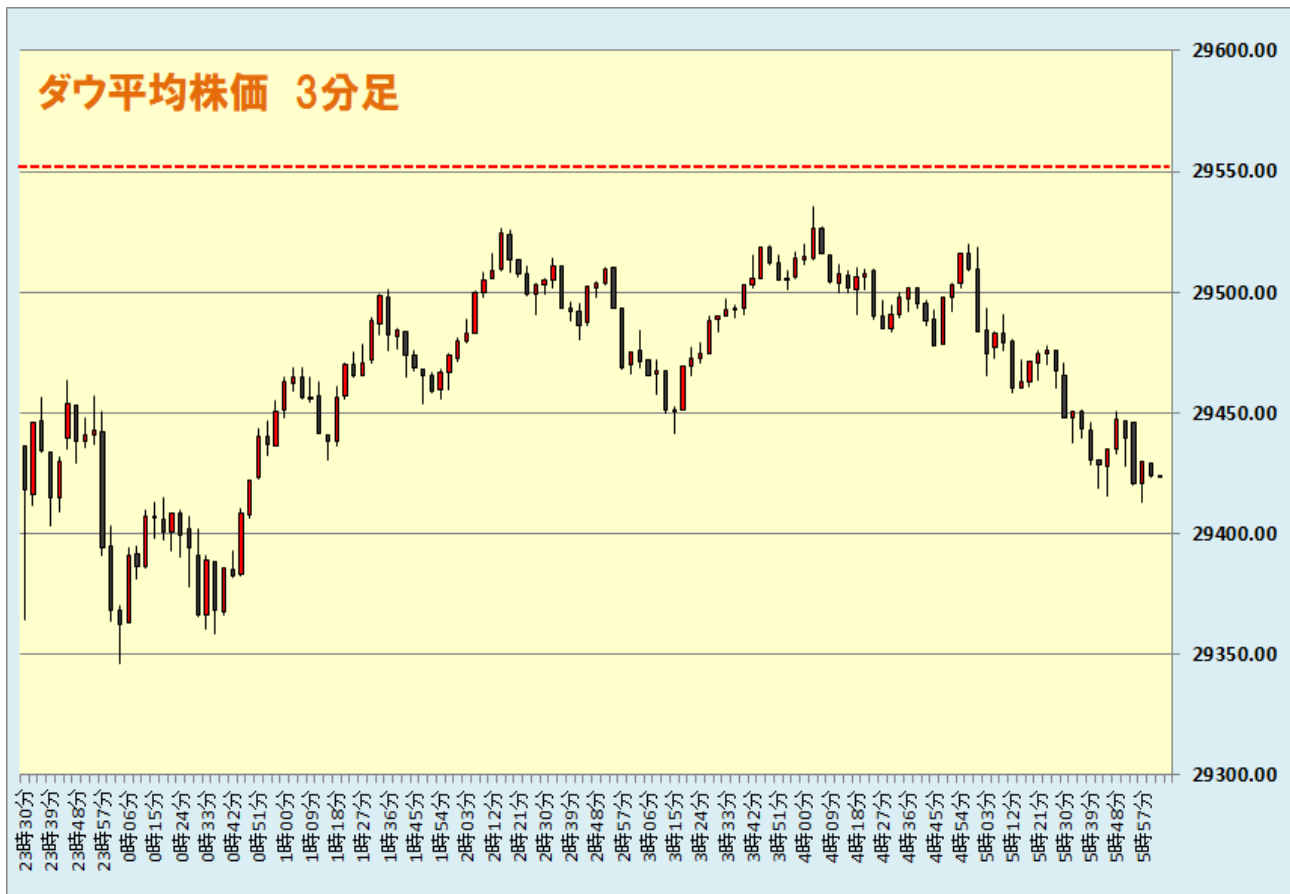
米失業保険申請件数は、前週比+0.2 万件となり、市場予想も下回った。申請件数の 4 週移動平均は、前週比横ばいの 21.2 万件だった。一方、失業保険継続受給者数は前週比-6.1 万人、4 週移動平均は前週比-1.7 万人の 172.7 万人だった。



データを基に SBILM が作成

## 主要株価指数は反落

米株式市場は、新型コロナウイルスの中国での感染者数が診断基準の変更により急増したことを受けて、世界経済の先行き懸念が再燃し、主要株価指数は軟調な動きとなった。ダウ平均株価は序盤から軟調な動きとなり、前日比 205 ドル安まで下落した。その後、一時 16 ドル安まで下げ幅を縮小する場面もあったが、128 ドル安で終了した。一方、ハイテク株中心のナスダックは 13 ポイント安で終了した。



データを基に SBILM が作成

セクター別変動率(ダウ平均)			個別の変動率(ダウ平均銘柄)		
	セクター	変動率		銘柄	変動率
1	素材	-2.19%	1	シスコシステムズ	-5.23%
2	資本財	-1.32%	2	3M	-2.47%
3	テクノロジー	-0.89%	3	DOW	-2.19%
4	ヘルスケア	-0.76%	4	ファイザー	-2.15%
5	石油・ガス	-0.42%	5	ウォルグリーンBA	-1.65%

データを基に SBILM が作成

## ユーロは対ドルで 2017 年 4 月以来、対円で昨年 10/11 以来の安値

NY 市場では、序盤に発表された 1 月消費者物価指数や新規失業保険申請件数がまずまずの結果となったことや、米 10 年債利回りが 1.590% から 1.624% まで上昇したことも加わり、ドルは底固い動きとなった。しかし、CDC（米疾病対策センター）が米国で 15 件目となる新型コロナウイルス感染を確認との報道を受けて、リスク回避の動きが意識され、ドル円・クロス円は軟調な動きとなった。さらに、ダウ平均株価が一時 200 ドル超の下落となったことから、ドル/円は NY 時間での安値となる 109.65 まで下落した。その後は、米主要株価が下げ幅を縮小したこともあり、ドル円・クロス円は底固い動きとなった。一方、ユーロ圏の景気減速懸念やドイツの政局不透明感を背景に、ユーロは主要通貨に対して軟調な動きが続き、対ドルで 2017 年 4 月以来、対円では昨年 10/11 以来の安値を更新した。



出所：総合分析チャート

提供：SBI リクイディティ・マーケット株式会社

お客様は、本レポートに表示されている情報をお客様自身のためにのみご利用するものとし、第三者への提供、再配信を行うこと、独自に加工すること、複写もしくは加工したものを第三者に譲渡または使用させることは出来ません。情報の内容については万全を期しておりますが、その内容を保証するものではありません。また、これらの情報によって生じたいかなる損害についても、当社および本情報提供者は一切の責任を負いません。

本レポートに表示されている事項は、投資一般に関する情報の提供を目的としたものであり、勧誘を目的としたものではありません。投資にあたっての最終判断はお客様自身でお願いします。