

NY マーケットレポート (2019年10月17日)

2019年10月17日 (木)

アジア主要株価	終値	前日比	年初来%
日経平均	22451.86	-21.06	12.18%
ハンセン指数	26848.49	+184.21	3.88%
上海総合	2977.33	-1.38	19.38%
韓国総合	2077.94	-4.89	1.81%
豪ASX200	6684.68	-51.86	18.39%
シンガポールST	3126.14	-8.57	1.87%
インドSENSEX	39052.06	+453.07	8.27%

外国為替	終値	高値	安値
USD/JPY	108.64	108.94	108.45
EUR/JPY	120.86	121.35	120.33
GBP/JPY	139.84	141.51	138.64
AUD/JPY	74.14	74.40	73.40
EUR/USD	1.1124	1.1139	1.1065
BRL/JPY	25.900	26.243	25.856
RUB/JPY	1.684	1.699	1.683

欧州主要株価	終値	前日比	年初来%
英FT100	7182.32	+14.37	6.75%
仏CAC40	5673.07	-23.83	19.92%
独DAX	12654.95	-16.16	19.85%
スペインIBX35	9340.00	-46.70	9.37%
イタリアFTSE MIB	22375.67	-52.42	22.11%
トルコ・イスタンブール100	94896.23	+759.01	3.97%
ロシアRTS	1353.49	+6.06	26.65%
南ア全株指数	55993.42	-97.09	6.18%

コモディティ	終値	前日比	年初来%
NY GOLD	1498.30	+4.30	16.94%
NY 原油	53.93	+0.57	18.76%
CBOTコーン	394.75	+3.00	5.27%
CRB指数	175.532	0.557	3.37%
ドル指数先物	97.322	-0.401	1.19%
VIX指数	13.79	+0.11	-45.75%

米国主要株価	終値	前日比	年初来%
米ダウ平均	27025.88	+23.90	15.85%
S&P500	2997.95	+8.26	19.59%
NASDAQ	8156.85	+32.67	22.93%
南北米主要株価	終値	前日比	年初来%
カナダ・トロント総合	16426.30	-0.88	14.69%
メキシコ・ボルサ指数	43479.98	-58.51	4.42%
ブラジル・ボベスパ指数	105015.77	-407.02	19.49%

Crypto Currency	本日	前日
CME Bitcoin(先物・期近)	8045	7985
Ripple (BSTP)	0.299	0.284
Ethereum (BSTP)	176.46	174.64
Bitcoin Cash	218.25	216.89

日本国債利回り	本日	前日
2年債	-0.247%	-0.260%
5年債	-0.269%	-0.284%
10年債	-0.151%	-0.161%
30年債	0.397%	0.392%
欧州国債利回り		
ドイツ10年債	-0.408%	-0.387%
英国 10年債	0.677%	0.713%
フランス 10年債	-0.110%	-0.100%
米国債利回り		
2年債	1.600%	1.583%
3年債	1.576%	1.563%
5年債	1.576%	1.561%
7年債	1.663%	1.646%
10年債	1.752%	1.740%
30年債	2.234%	2.225%

*一部暫定値

10/18 経済指標スケジュール

08:30	【日本】9月全国消費者物価指数
08:50	【日本】10月対内外証券投資
11:00	【中国】9月固定資産投資[都市部/年初来]
11:00	【中国】9月鉱工業生産
11:00	【中国】9月小売売上高
11:00	【中国】9月失業率
11:00	【中国】3Q GDP
17:00	【欧州】8月経常収支
17:00	【ポーランド】9月生産者物価指数
17:30	【香港】9月失業率
21:30	【カナダ】9月住宅価格指数
23:00	【米国】9月景気先行指数

10/18 主要会議・講演・その他予定

- ・ダラス連銀総裁 講演
- ・カンザスシティ連銀総裁 講演
- ・クラリダFRB副総裁 講演
- ・IMF・世界銀行年次総会 (～20日)

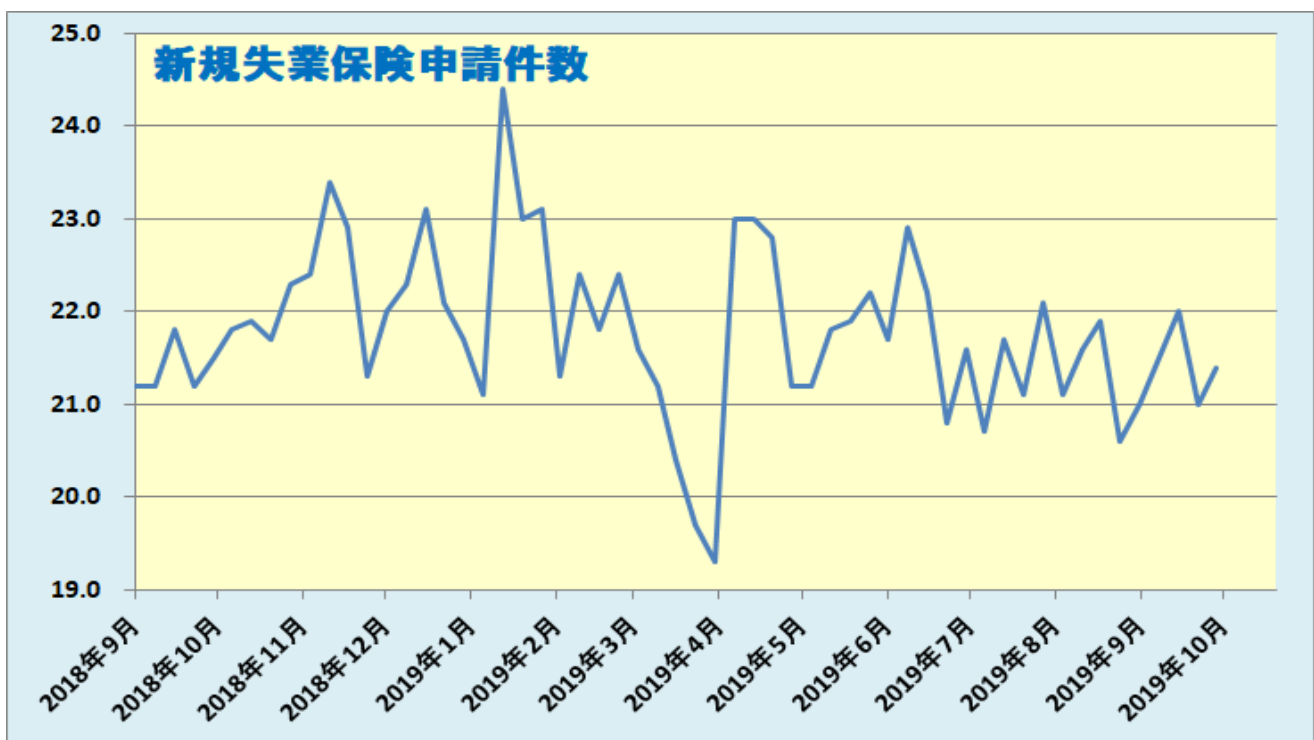
NY 市場レポート

主要な米経済指標の結果

新規失業保険申請件数 21.4 万件（予想 21.5 万件・前回 21.0 万件）

失業保険継続受給者数 167.9 万人（予想 167.0 万人・前回 168.4 万人⇒168.9 万人）

米失業保険申請件数は、前週比+0.4 万件と市場予想を下回った。申請件数の4週移動平均は、前週比+0.1 万件の21.5 万件。失業保険継続受給者数は前週比-1.0 万人となり、4週移動平均は前週比+3500 人の166.9 万人だった。



データを基に SBILM が作成

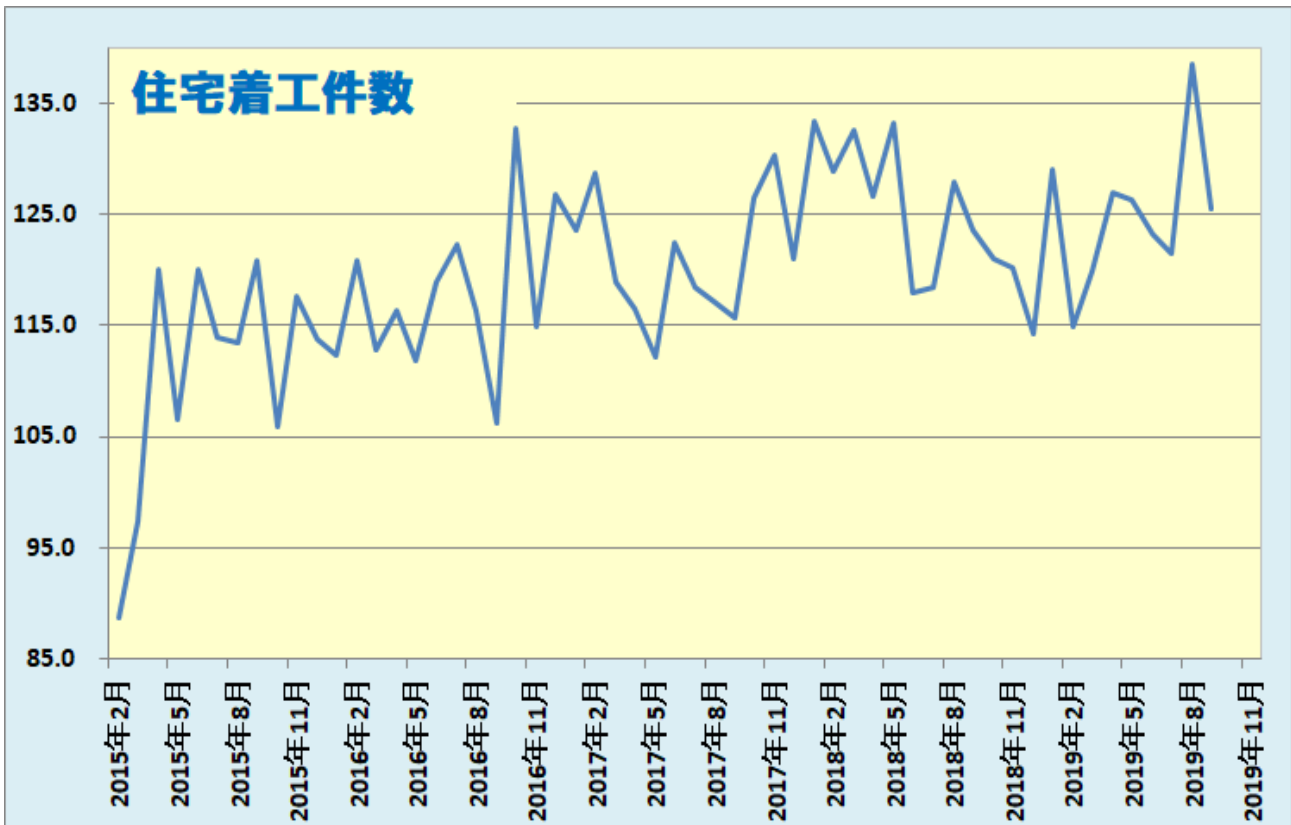
9月住宅着工件数 125.6 万件（予想 131.8 万件・前回 136.4 万件⇒138.6 万件）

9月住宅着工件数（前月比） -9.4%（予想 -3.4%・前回 12.3%⇒15.1%）

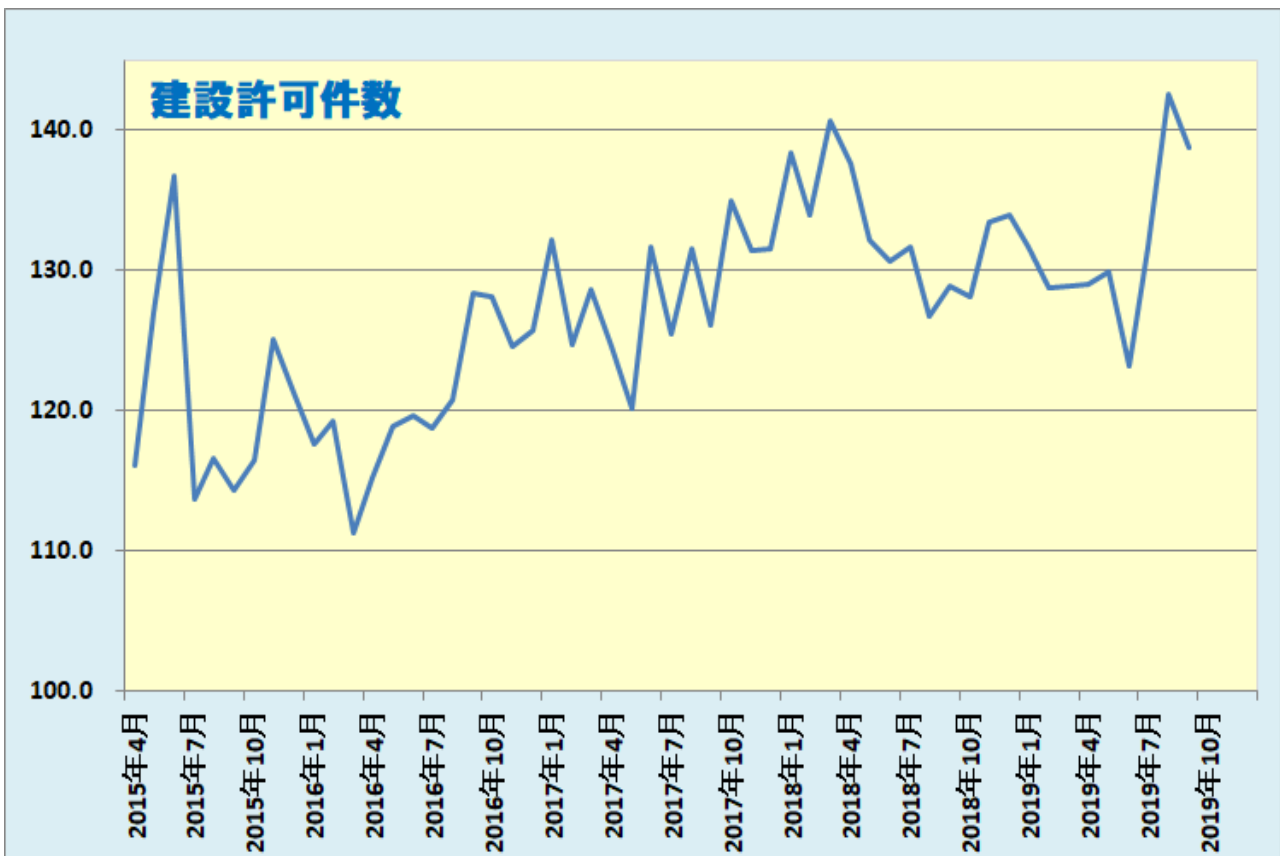
9月建設許可件数 138.7 万件（予想 134.0 万件・前回 141.9 万件⇒142.5 万件）

9月建設許可件数（前月比） -2.7%（予想 -6.0%・前回 7.7%⇒8.2%）

9月の米住宅着工件数は、市場予想を下回り2ヵ月ぶりのマイナスとなった。一戸建て住宅は91.8 万件（前月91.5 万件）とほぼ横ばいだったが、集合住宅が33.8 万件（47.1 万件）と落ち込んだことが影響した。地域別では、北東部、中西部、南部、西部の全てで減少となった。一方、着工件数の先行指標となる建設許可件数は、市場予想を上回ったが、前月からは減少した。



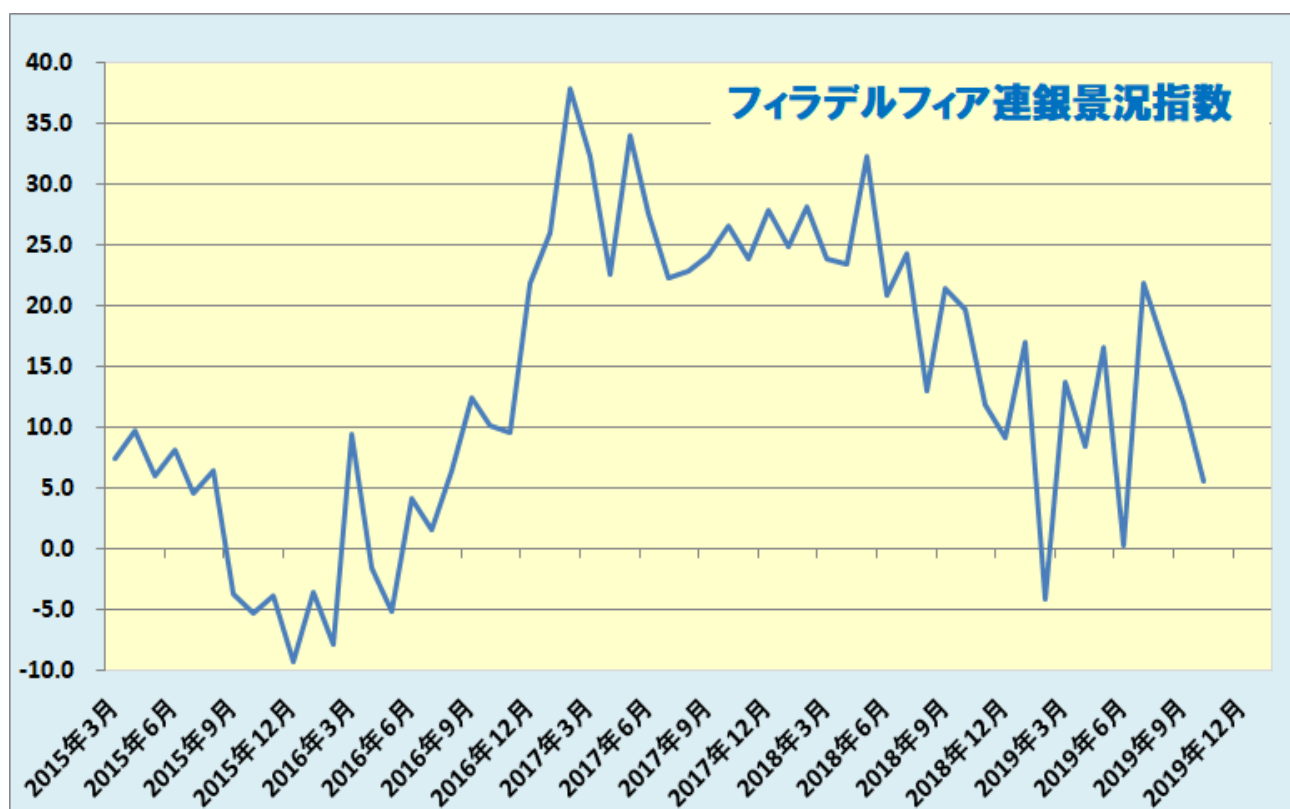
データを基に SBILM が作成



データを基に SBILM が作成

10月フィラデルフィア連銀景況指数 5.6 (予想 8.0・前回 12.0)

10月の米フィラデルフィア連銀景況指数は、市場予想を下回り前月からも低下した。新規受注が26.2(前月24.8)、雇用者数32.9(15.8)と上昇したものの、仕入価格が16.8(33.0)、販売価格が16.4(20.8)、出荷が18.9(26.4)と低下したことが影響した。一方、6ヵ月予想の景況指数は33.8(20.8)と上昇した。

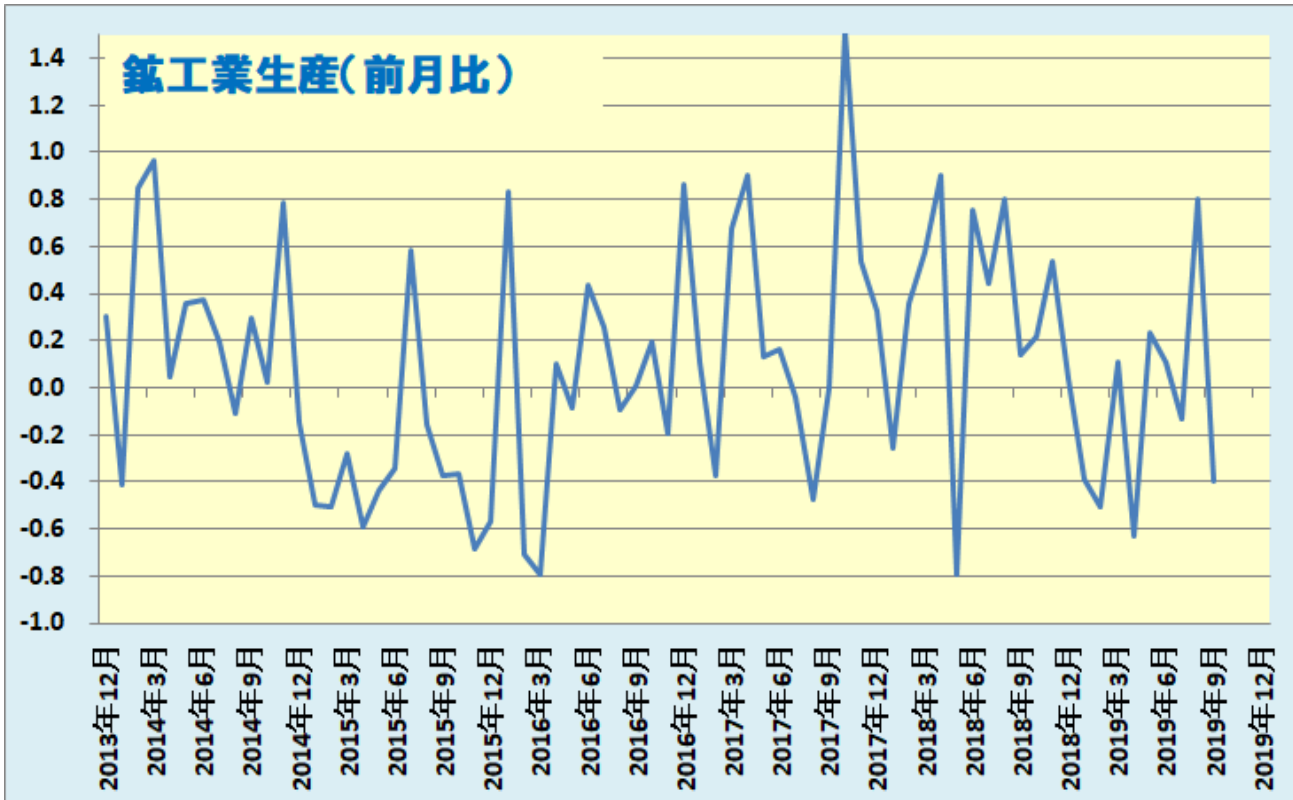


データを基に SBILM が作成

9月鉱工業生産 (前月比) -0.4% (予想 -0.2%・前回 0.6%⇒0.8%)

9月設備稼働率 77.5% (予想 77.7%・前回 77.9%)

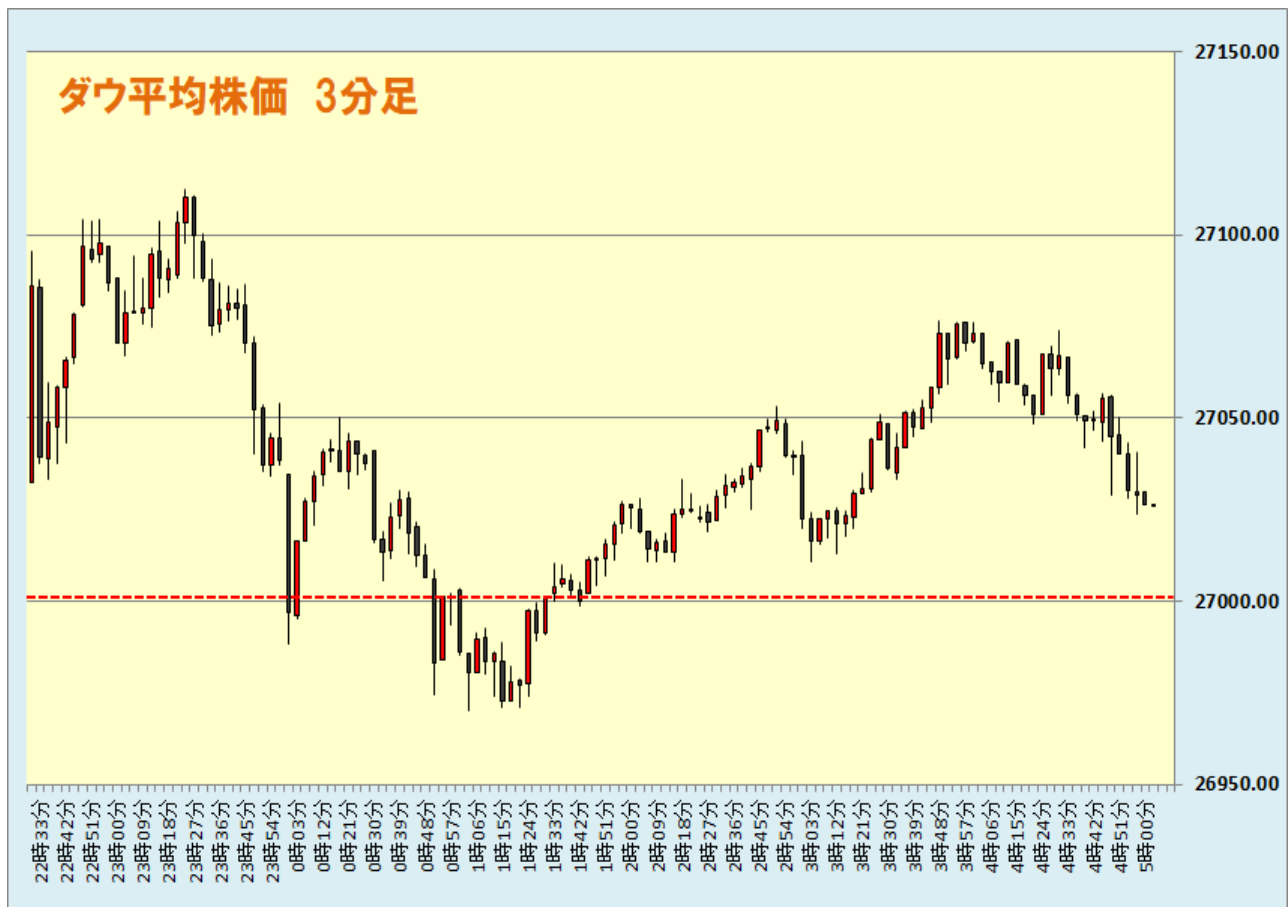
9月の米鉱工業生産は、市場予想を下回り、2ヵ月ぶりのマイナスとなった。また前年比では-0.1%となった。製造業が-0.5%(前月0.6%)、鉱業が-1.3%(2.4%)となったが、公益事業は+1.4%(0.2%)となった。一方、設備稼働率は、製造業と鉱業の低下が影響し、前月から低下した。



データを基に SBILM が作成

米主要株価指数は小幅反発

米株式市場は、英国の EU 離脱案が EU 首脳会議で承認されたことを好感して序盤から堅調な動きとなった。さらに、動画配信大手の好決算を発表したことで、米主要企業の四半期決算に対する期待感が高まったことも下支え要因となった。ダウ平均株価は、序盤から堅調な動きとなり、前日比 110 ドル高まで上昇した。その後、31 ドル安まで下落する動きも見られたが、結局 23 ドル高で終了。一方、ハイテク株中心のナスダックは、32 ポイント高で終了した。



データを基に SBILM が作成

セクター別変動率(ダウ平均)			個別の変動率(ダウ平均銘柄)		
	セクター	変動率		銘柄	変動率
1	素材	1.46%	1	ユナイテッドH	2.82%
2	ヘルスケア	1.45%	2	ウォルグリーンBA	2.34%
3	消費者サービス	0.35%	3	DOW	1.46%
4	通信サービス	0.20%	4	キャタピラー	1.44%
5	資本財	0.17%	5	アメリカンエキスプレス	1.44%

データを基に SBILM が作成

ポンド 欧州時間に上昇も、米国時間にかけて失速

NY 市場では、序盤に発表された 9 月米住宅着工件数、10 月フィラデルフィア連銀景況指数、9 月米鋳工業生産がいずれも市場予想を下回ったことから、ドルは序盤から軟調な動きとなった。さらに、一時 110 ドル高まで上昇していたダウ平均株価がマイナス圏まで下落したことや、米国債利回りの低下も加わり、ドル/円は一時 108.45 まで下落した。しかし、その後株価が再び堅調な動きとなり、ダウ平均株価が約 1 ヶ月ぶりの高値まで上昇すると、ドル/円も 108.68 まで上昇した。一方、英国と EU が離脱協定案に合意したことを受けて、欧州時間にポンドが大きく上昇となり、ポンド/円は 141.51 まで上昇し、5/21 以来の高値を付けた。しかし、英議会採決を 10/19 に控えて、英議会が協定案を承認するのかどうかは不透明との見方もあり、その後は期待感が後退して NY 市場序盤には上昇前の 138 円台の水準まで下落した。



出所：総合分析チャート

提供：SBI リクイディティ・マーケット株式会社

お客様は、本レポートに表示されている情報をお客様自身のためにのみご利用するものとし、第三者への提供、再配信を行うこと、独自に加工すること、複製もしくは加工したものを第三者に譲渡または使用させることは出来ません。情報の内容については万全を期しておりますが、その内容を保証するものではありません。また、これらの情報によって生じたいかなる損害についても、当社および本情報提供者は一切の責任を負いません。

本レポートに表示されている事項は、投資一般に関する情報の提供を目的としたものであり、勧誘を目的としたものではありません。投資にあたっての最終判断はお客様ご自身でお願いします。