

信頼こそ、
私たちの資産。

Amundi
ASSET MANAGEMENT
アムンディ アセットマネジメント

アムンディ・ヨーロッパ通信

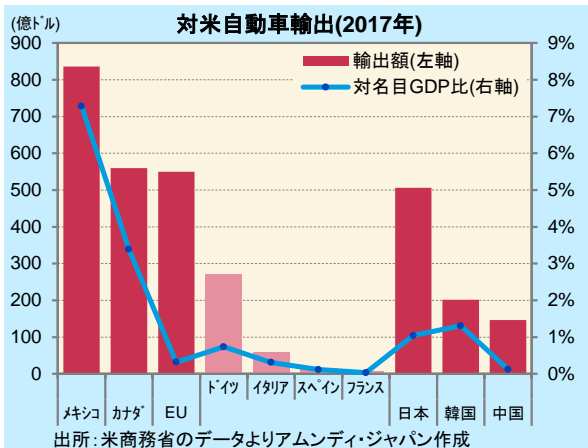
Vol.81 2018年7月20日

今週の話題

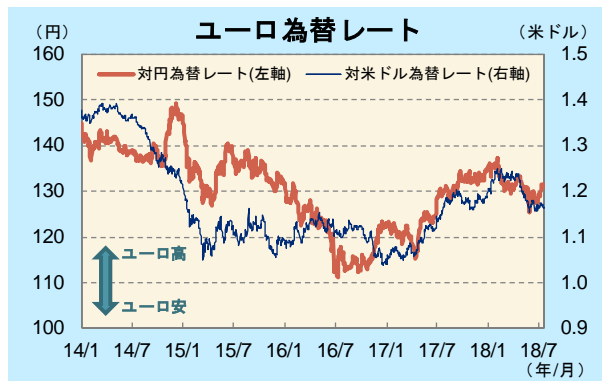
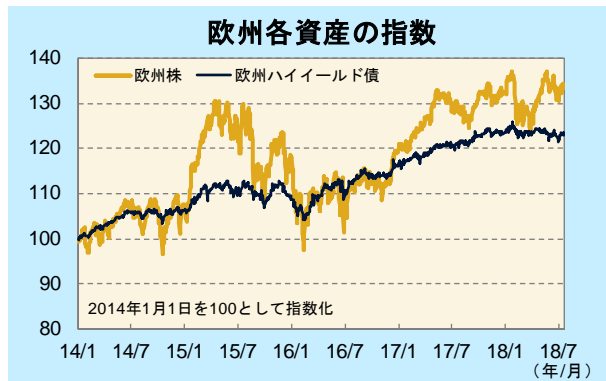
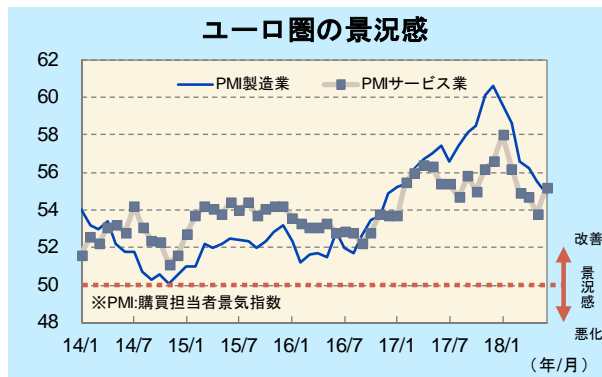
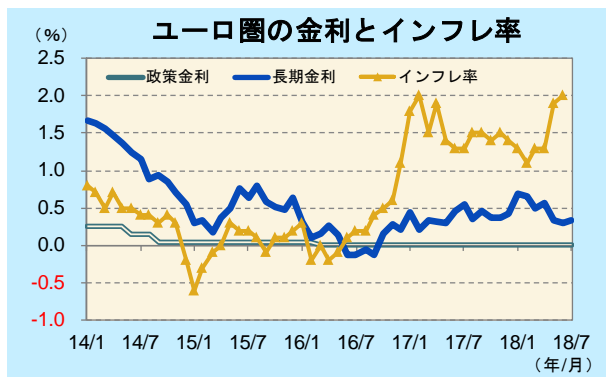
米国が輸入自動車の関税を強化したら・・・

米個人消費を阻害：トランプ米大統領が、安全保障上の脅威になるとして、輸入自動車・部品に20～25%の関税を適用すると発言している問題について、商務省が公聴会を19日に開きました。関係諸外国は安全保障の脅威になり得ないと主張し、国内の自動車メーカーも、自動車の販売価格上昇で個人消費を阻害すると指摘しました。2017年の自動車・部品の輸入額は約3600億ドルなので、単純に関税を上乗せすると、年間で700億ドル前後の負担増になります。

欧州諸国への影響は小さい：関税強化が輸出国の経済に与える影響を対米自動車輸出額と対名目GDP比で見ると、やはりNAFTA(北米自由貿易協定)への影響の大きく、日本、韓国は1%強とやや大きめです。一方、EU(欧州連合)は、対米輸出額がカナダ並みなのに対し、対名目GDP比は0.3%にとどまり、経済への影響は限定的と見られます。主要国で最も比率が大きいドイツでも0.7%、イタリアは0.3%、スペイン、フランスはほぼゼロです。関税の影響は、輸出側よりも輸入側に出やすいのではないかと考えられます。



経済・市場データ



期間： 景況感、インフレ率、金利は2014年1月～2018年6月(金利は月末値、ただし最新値は2018年7月19日現在)。
 欧州各資産の指数とユーロ為替レートは2014年1月1日～2018年7月19日で日次。
 出所： フルームバーグのデータを基に、アムンディ・ジャパン株式会社が作成。
 長期金利：ユーロ圏国債利回り(10年)、政策金利：定例買いオペ最低応札金利、
 欧州株：STOXX欧州600指数、欧州ハイイールド債：ICE BofAML European Currency High Yield Constrained Indexを使用。
 いずれもユーロベース、トータルリターン。データの権利については、最終ページの【当資料で使用した指数について】をご確認ください。

上記は、過去のデータに基づくものであり、将来を示唆・保証するものではありません。

最終ページの「当資料に関してご留意いただきたい事項」をご覧ください。

当資料に関してご留意いただきたい事項

投資信託に係るリスクについて

投資信託は、値動きのある有価証券に投資しますので、基準価額は変動します。当該資産の市場における取引価格の変動や為替の変動等を要因として、基準価額の下落により損失が生じ、投資元金を割り込むことがあります。したがって、元金が保証されているものではありません。また、投資信託は預貯金とは異なります。

また、投資信託は、個別の投資信託ごとに投資対象資産の種類や投資制限、取引市場、投資対象国等が異なることから、リスクの内容や性質が異なります。お申込みの際は投資信託説明書(交付目論見書)・契約締結前交付書面をよくご覧ください。

投資信託に係る費用について

投資信託では、一般的に次の手数料・費用をご負担いただきます。その料率は投資信託によって異なります。さらに、下記以外の手数料・費用をご負担いただく場合、一部の手数料・費用をご負担いただかない場合もあります。詳細は、投資信託説明書(交付目論見書)・契約締結前交付書面をご覧ください。または、販売会社へお問い合わせください(カッコ内には、アムンディ・ジャパン株式会社が設定・運用する公募投資信託のうち、最も高い料率を記載しています。)

投資信託の購入時:購入時手数料[最高料率3.78%(税込)]

投資信託の換金時:信託財産留保額[最高料率0.3%]

投資信託の保有時:運用管理費用(信託報酬)[実質最高料率2.2312%(税込)]、監査費用

運用管理費用(信託報酬)、監査費用は、信託財産の中から日々控除され、間接的に投資者の負担となります。その他に有価証券売買時の売買委託手数料、外貨建資産の保管費用、信託財産における租税費用等を間接的にご負担いただきます。また、他の投資信託へ投資する投資信託の場合には、当該投資信託において上記の手数料・費用が掛かることがあります。

※上記の費用の合計額については保有期間等に応じて異なりますので、表示することはできません。

<ご注意>

上記に記載しているリスクや費用につきましては、一般的な投資信託を想定しております。投資信託に係るリスクや費用は、それぞれの投資信託により異なりますので、お申込みの際には、事前に投資信託説明書(交付目論見書)をご覧ください。

アムンディ・ジャパン株式会社
金融商品取引業者:関東財務局長(金商)第350号
加入協会:一般社団法人投資信託協会、一般社団法人日本投資顧問業協会、日本証券業協会、
一般社団法人 第二種金融商品取引業協会

【当資料のご利用にあたっての注意事項等】

当資料は、アムンディ・ジャパン株式会社(以下、弊社)が投資家の皆さまに情報提供を行う目的で作成したものであり、投資勧誘を目的に作成されたものではありません。当資料は法令に基づく開示資料ではありません。当資料の作成にあたり、弊社は情報の正確性等について細心の注意を払っておりますが、その正確性、完全性を保証するものではありません。当資料に記載した弊社の見通し、予測、予想、意見等(以下、見通し等)は、当資料作成日現在のものであり、今後予告なしに変更されることがあります。また当資料に記載した弊社の見通し等は将来の景気や株価等の動きを保証するものではありません。

【当資料で使用した指数について】

- ICE BofAML European Currency High Yield Constrained Index SM/®は、ICE Data Indices, LLC又はその関係会社(「ICE Data」)のサービスマーク/商標であり、ライセンスによる使用のためにライセンスされています。ライセンス、ICE Dataが後援、推薦、販売又は販売促進をするものではありません。ICE Dataは、有価証券全般への投資又はインデックスの全般的な株式市場のパフォーマンスを追跡する能力の妥当性について、一切保証を行いません。
- Stoxx Europe 600はSTOXX Limitedが発表しており、著作権はSTOXX Limitedに帰属しています。
- 当資料中に引用した各インデックス(指数)の著作権・知的財産権およびその他一切の権利は、各インデックスの算出元に帰属します。また各インデックスの算出元は、インデックスの内容を変更する権利および発表を停止する権利を有しています。