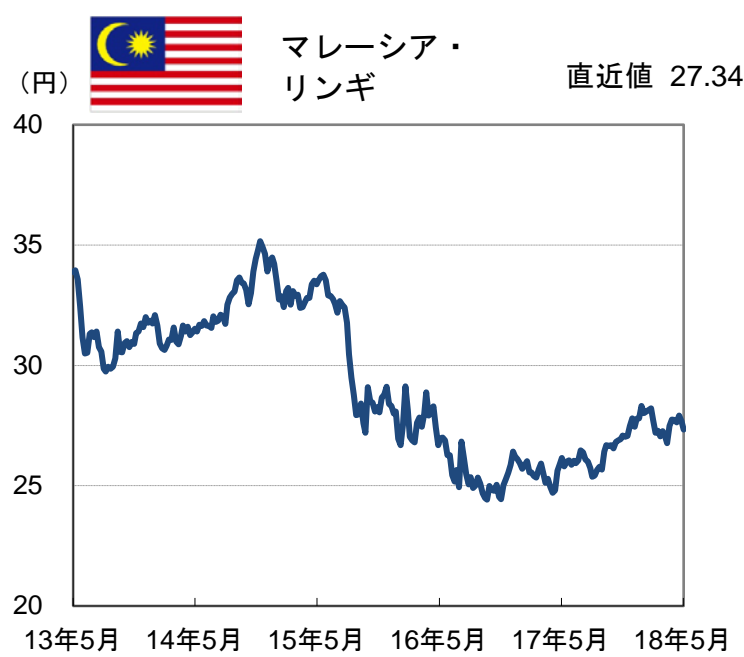
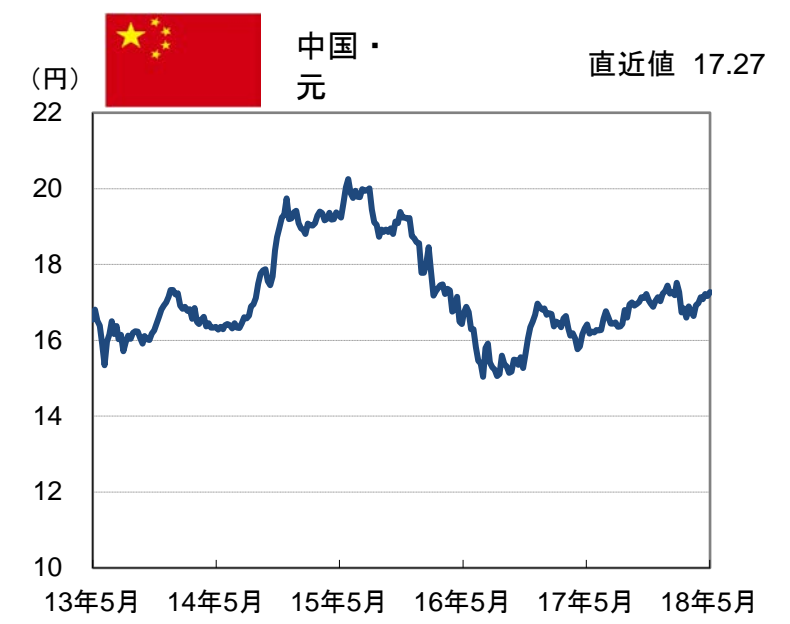
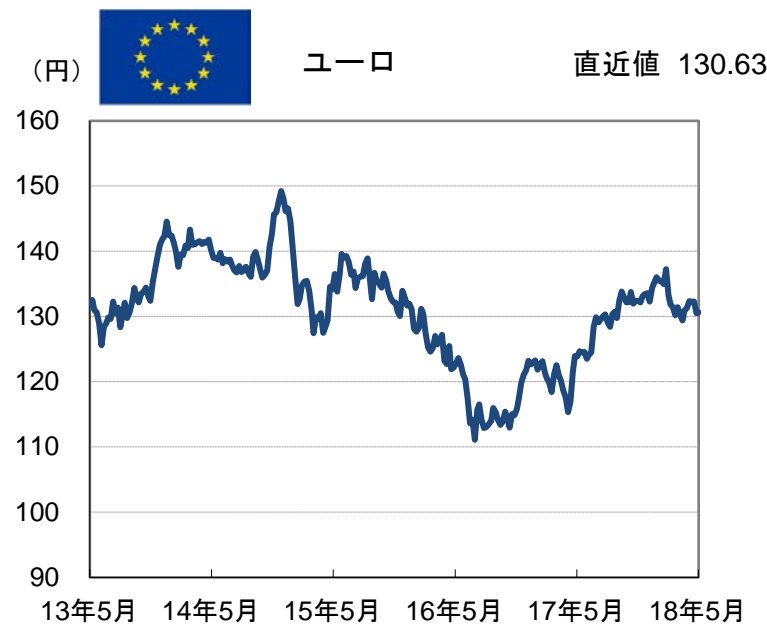
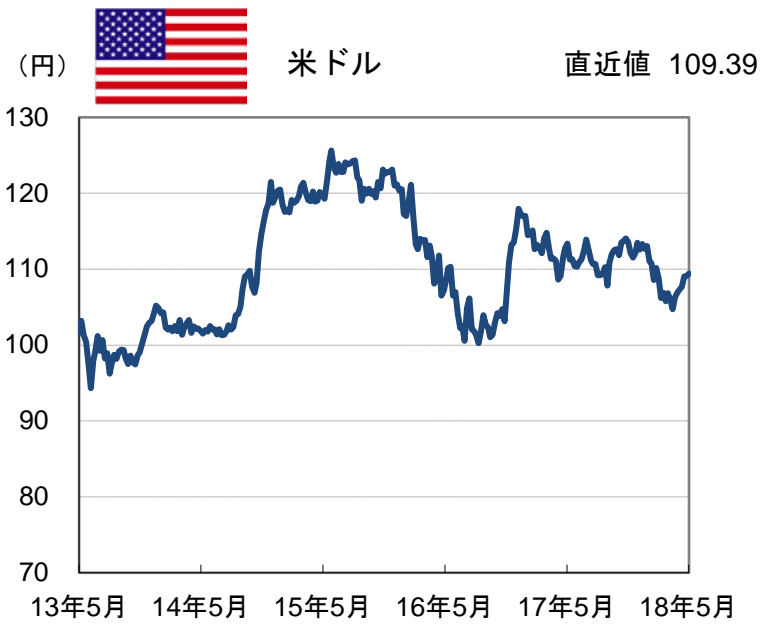


(2013年5月10日 ~ 2018年5月11日)

2018年5月15日



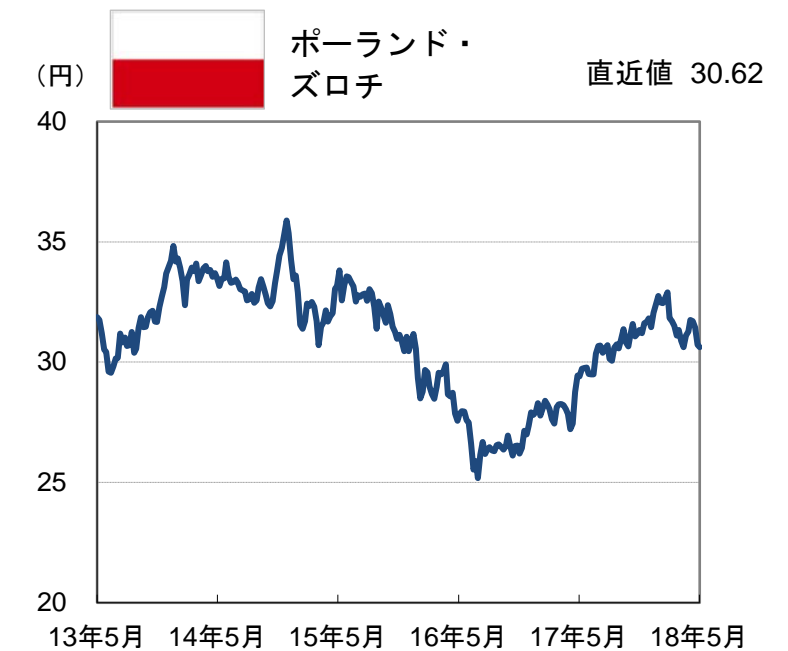
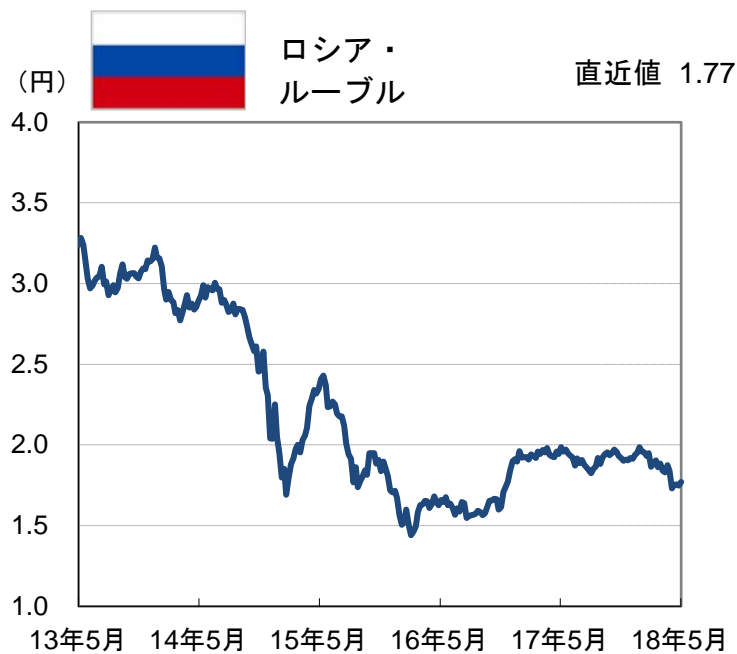
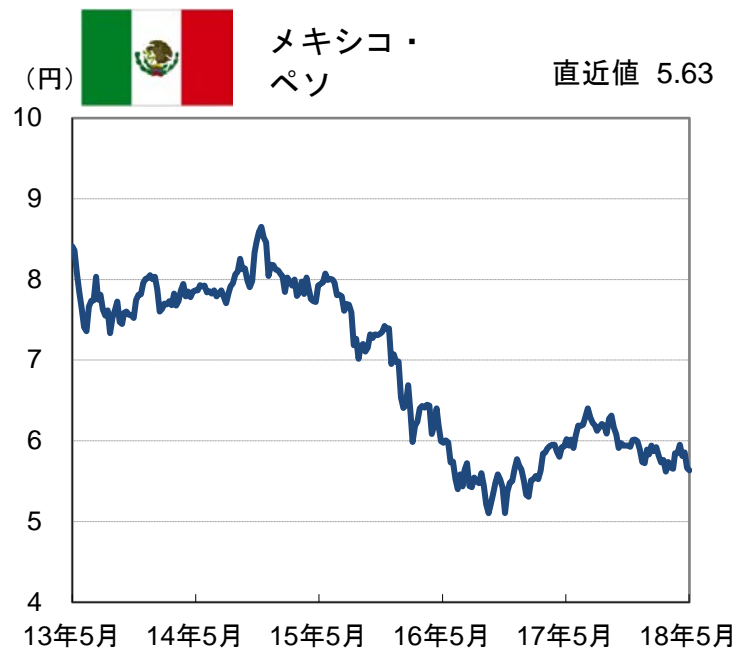
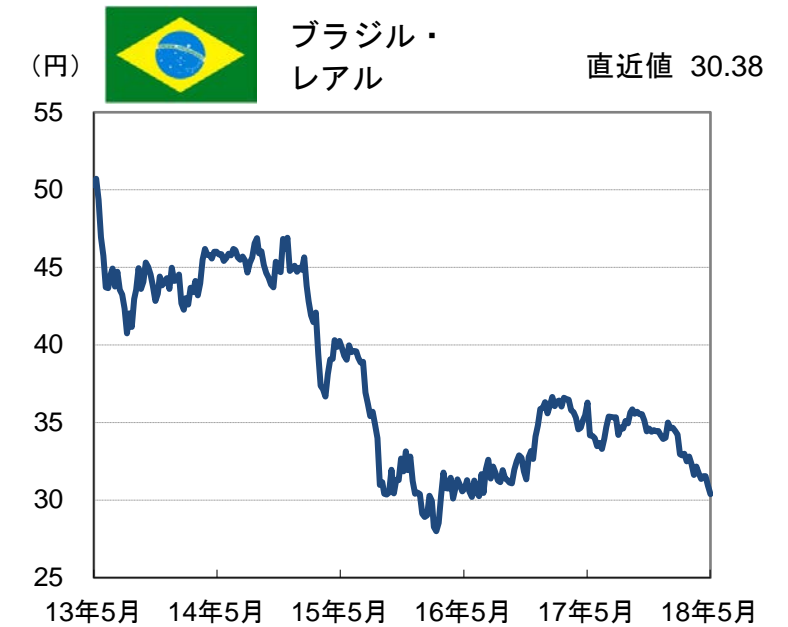
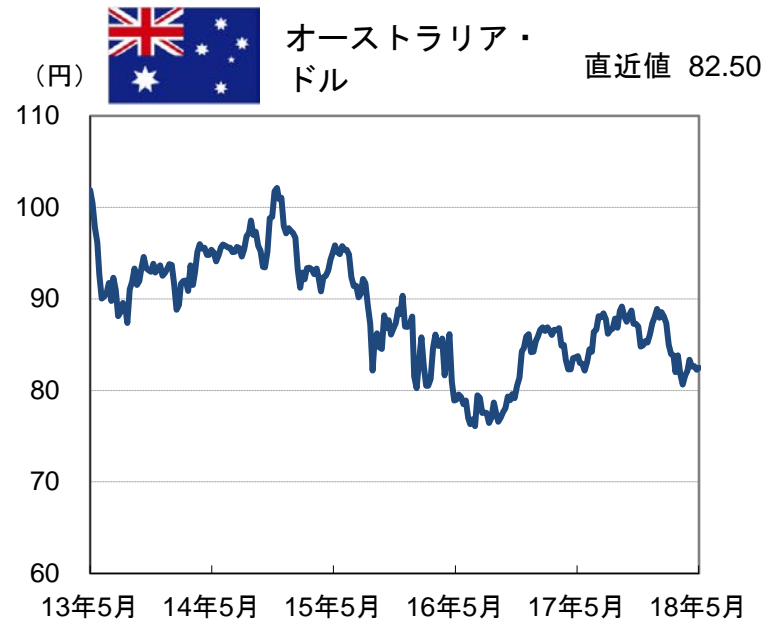
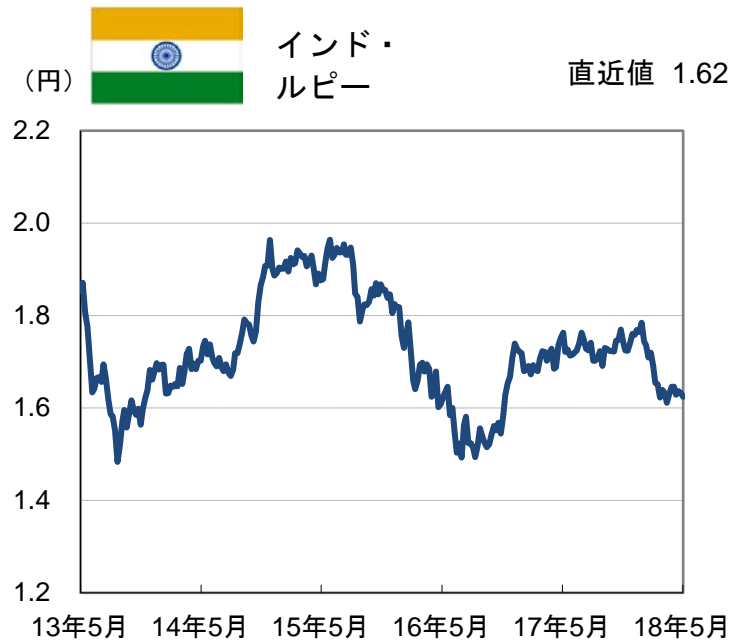
(信頼できると判断したデータをもとに日興アセットマネジメントが作成)
※上記は過去のものであり、将来を約束するものではありません。なお、休場の場合は、直前の営業日データを使用しています。

(1/3ページ)

■当資料は、日興アセットマネジメントが「主要国・地域の為替(対円)の推移」についてお伝えすることなどを目的として作成した資料であり、特定ファンドの勧誘資料ではありません。また、当資料に掲載する内容は、弊社ファンドの運用に何等影響を与えるものではありません。
■投資信託は、値動きのある資産(外貨建資産は為替変動リスクもあります。)を投資対象としているため、基準価額は変動します。したがって、元金を割り込むことがあります。投資信託の申込み・保有・換金時には、費用をご負担いただく場合があります。詳しくは、投資信託説明書(交付目論見書)をご覧ください。

データウォッチ

(2013年5月10日 ~ 2018年5月11日)

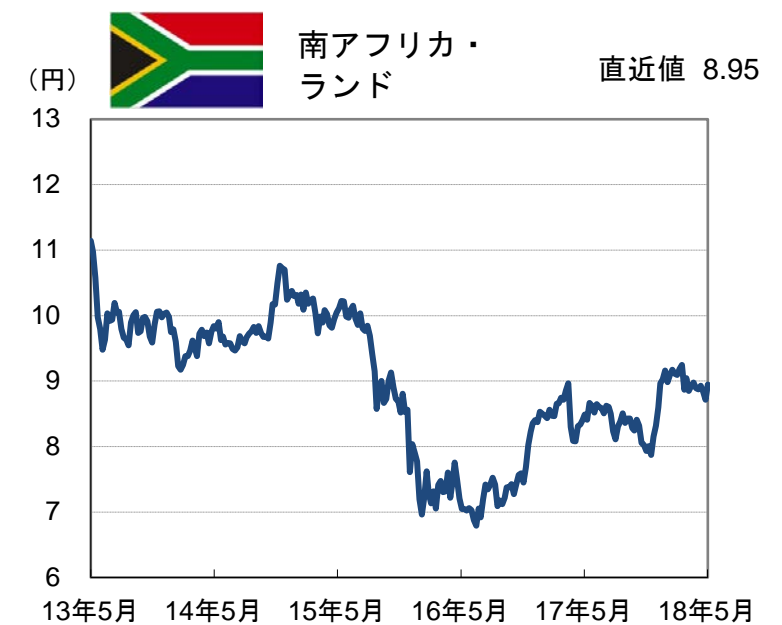
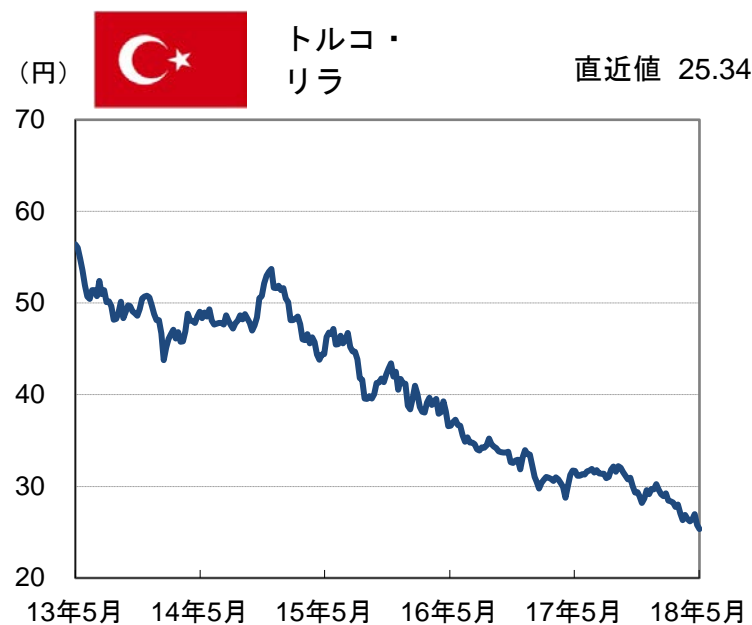
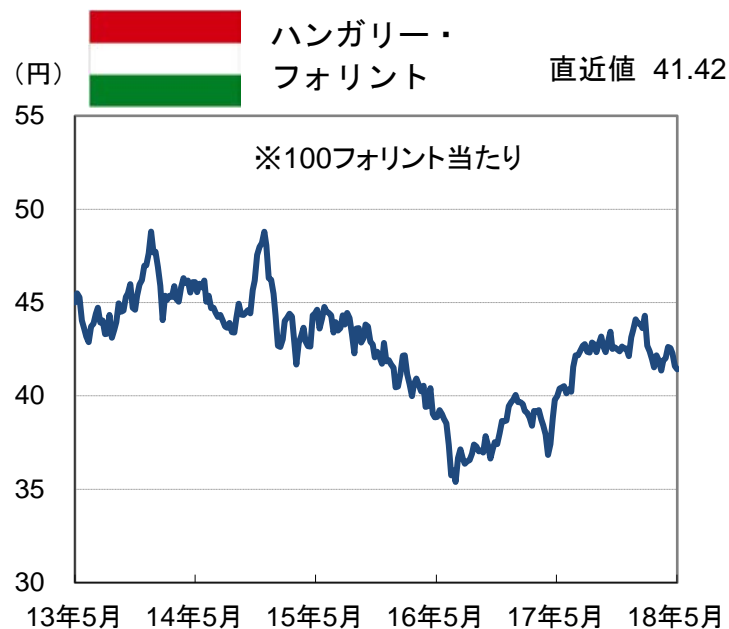


(信頼できると判断したデータをもとに日興アセットマネジメントが作成)
 ※上記は過去のものであり、将来を約束するものではありません。なお、休場の場合は、直前の営業日データを使用しています。

(2/3ページ)

■当資料は、日興アセットマネジメントが「主要国・地域の為替(対円)の推移」についてお伝えすることなどを目的として作成した資料であり、特定ファンドの勧誘資料ではありません。また、当資料に掲載する内容は、弊社ファンドの運用に何等影響を与えるものではありません。
 ■投資信託は、値動きのある資産(外貨建資産は為替変動リスクもあります。)を投資対象としているため、基準価額は変動します。したがって、元金を割り込むことがあります。投資信託の申込み・保有・換金時には、費用をご負担いただく場合があります。詳しくは、投資信託説明書(交付目論見書)をご覧ください。

(2013年5月10日 ~ 2018年5月11日)



【各通貨の騰落率(対円)】(2018年5月11日現在)

為替(対円)	前週末比	前月末比	3か月前月末比	6か月前月末比	1年前月末比
米ドル	0.2%	0.0%	2.5%	▲ 2.8%	▲ 1.3%
ユーロ	0.1%	▲ 1.1%	0.4%	▲ 2.5%	4.9%
中国・元	0.6%	0.0%	2.2%	2.1%	6.4%
韓国・ウォン	0.8%	0.3%	4.2%	▲ 1.0%	3.5%
マレーシア・リンギ	▲ 1.2%	▲ 1.9%	0.0%	▲ 0.6%	5.6%
インドネシア・ルピア	0.1%	▲ 0.4%	0.9%	▲ 5.9%	▲ 5.9%
インド・ルピー	▲ 0.4%	▲ 0.7%	▲ 0.8%	▲ 6.9%	▲ 5.4%
オーストラリア・ドル	0.3%	0.2%	▲ 0.4%	▲ 3.1%	0.2%
ブラジル・レアル	▲ 1.7%	▲ 2.6%	▲ 7.6%	▲ 11.7%	▲ 11.5%
メキシコ・ペソ	▲ 0.5%	▲ 3.6%	▲ 0.6%	▲ 6.8%	▲ 5.3%
ロシア・ルーブル	1.4%	2.0%	▲ 6.4%	▲ 7.9%	▲ 9.5%
ポーランド・ズロチ	▲ 0.3%	▲ 1.7%	▲ 1.7%	▲ 3.9%	2.8%
ハンガリー・フォロント	▲ 0.5%	▲ 1.6%	▲ 0.1%	▲ 3.2%	2.5%
トルコ・リラ	▲ 1.7%	▲ 5.9%	▲ 9.7%	▲ 11.7%	▲ 19.3%
南アフリカ・ランド	2.6%	2.1%	▲ 1.1%	9.0%	5.7%

※騰落率がプラスの場合は円安、マイナスの場合は円高を表します。

(信頼できると判断したデータをもとに日興アセットマネジメントが作成)

※上記は過去のものであり、将来を約束するものではありません。なお、休場の場合は、直前の営業日データを使用しています。

(3/3ページ)

■当資料は、日興アセットマネジメントが「主要国・地域の為替(対円)の推移」についてお伝えすることなどを目的として作成した資料であり、特定ファンドの勧誘資料ではありません。また、当資料に掲載する内容は、弊社ファンドの運用に何等影響を与えるものではありません。

■投資信託は、値動きのある資産(外貨建資産は為替変動リスクもあります。)を投資対象としているため、基準価額は変動します。したがって、元金を割り込むことがあります。投資信託の申込み・保有・換金時には、費用をご負担いただく場合があります。詳しくは、投資信託説明書(交付目論見書)をご覧ください。