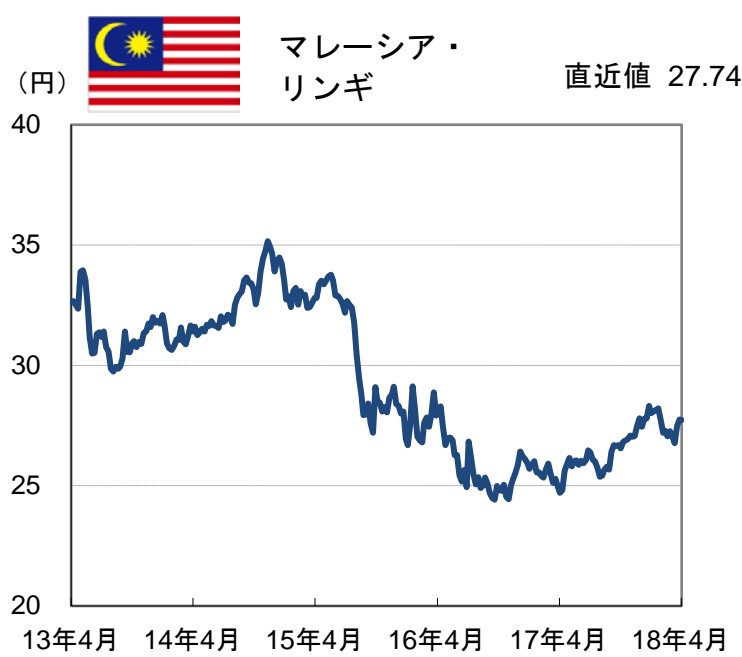
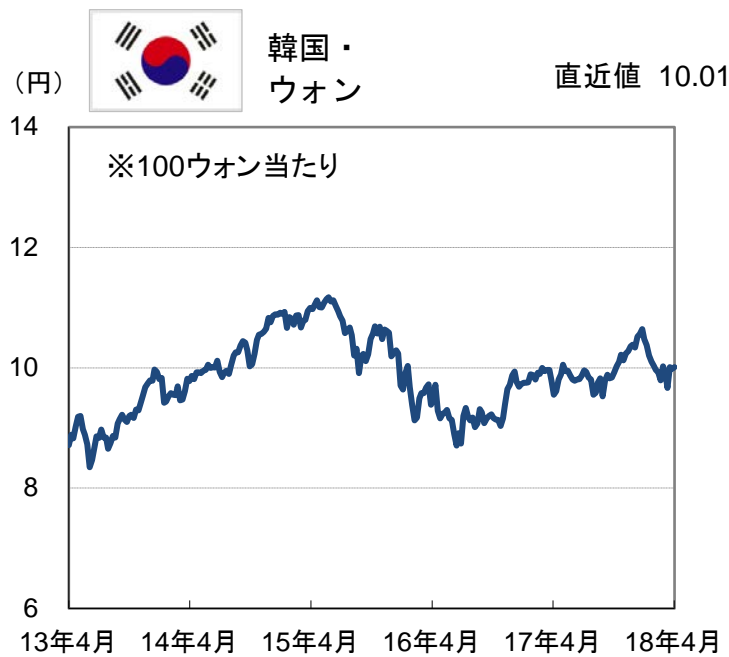
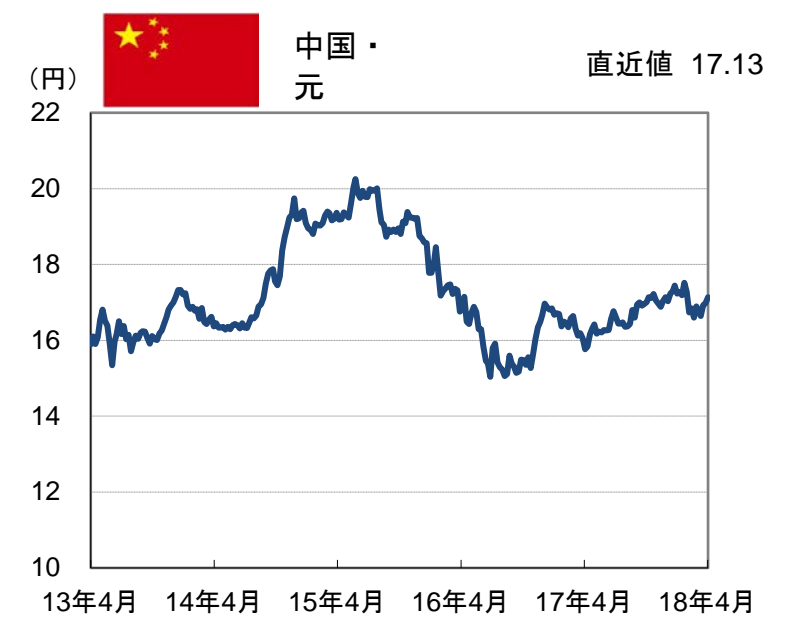
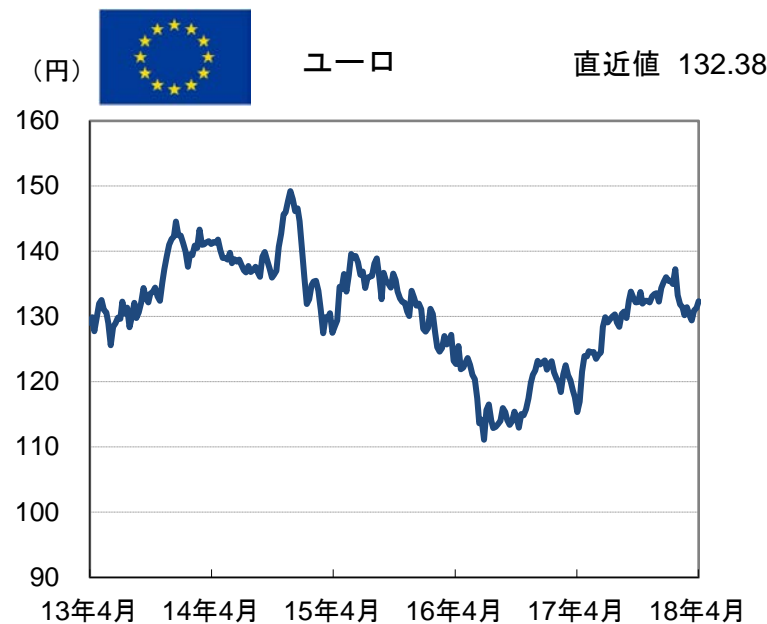
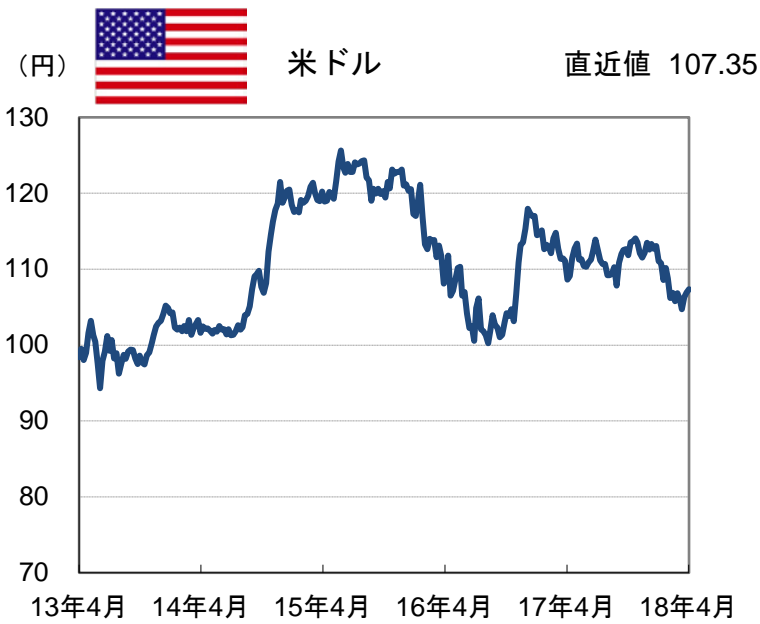


(2013年4月12日 ~ 2018年4月13日)

2018年4月17日



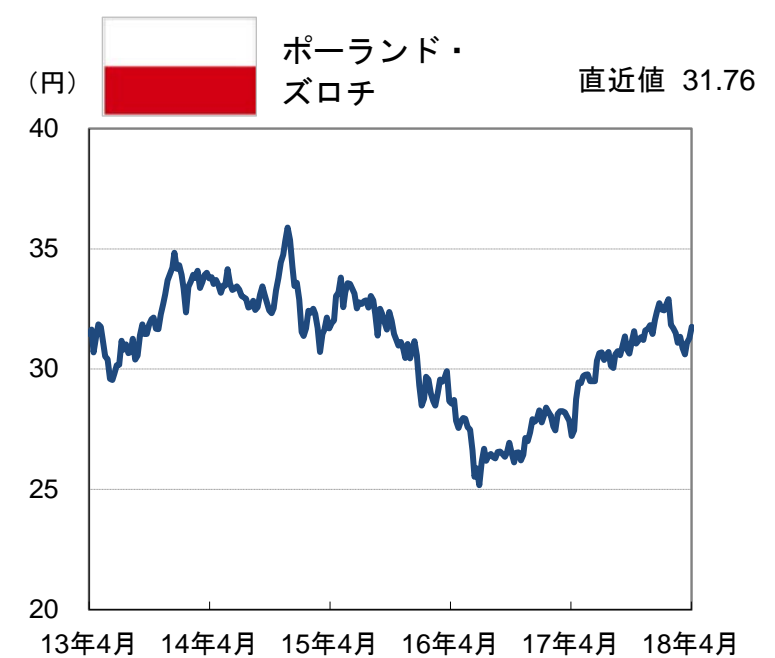
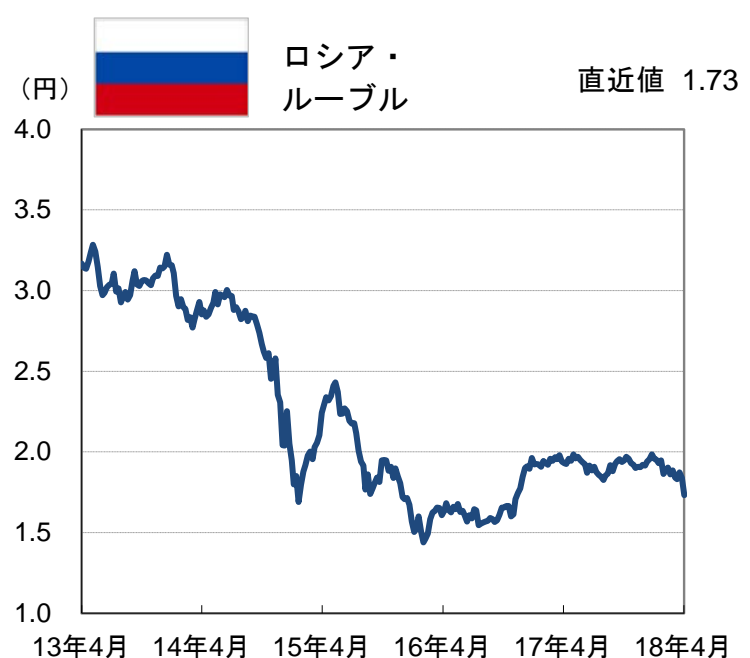
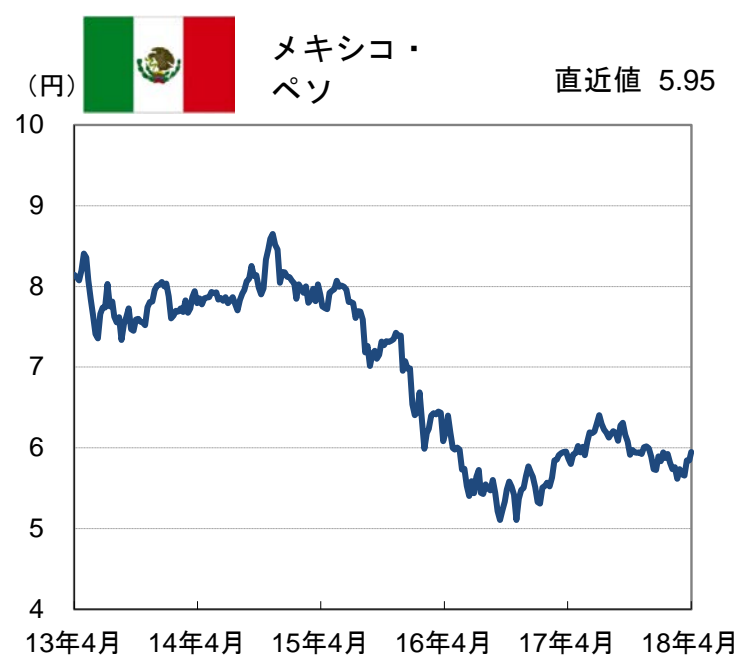
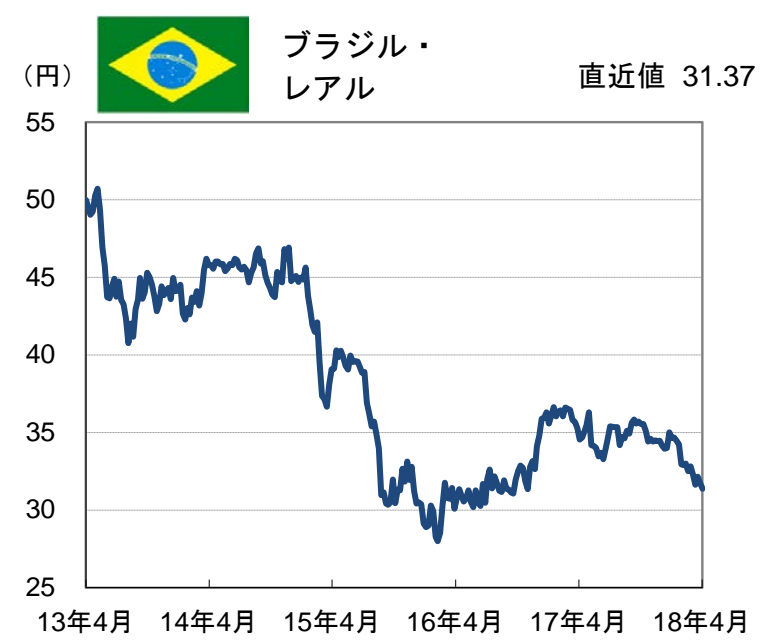
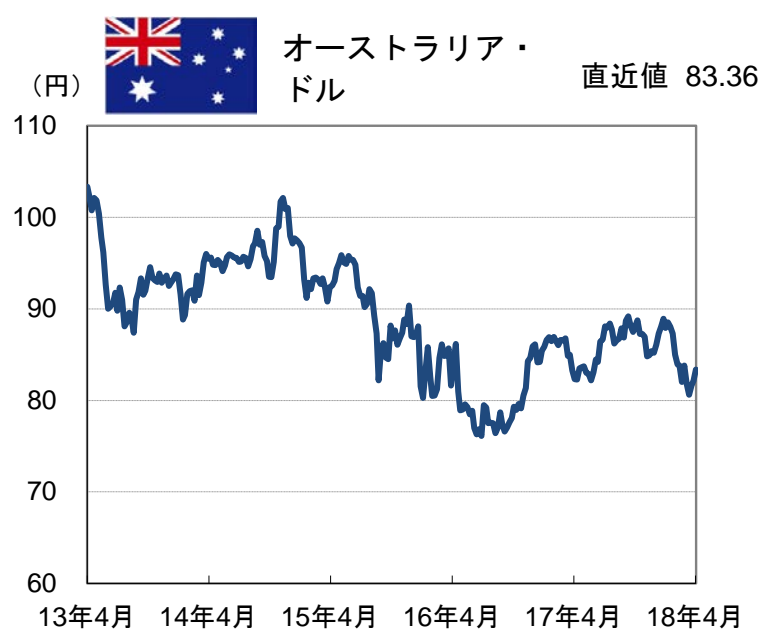
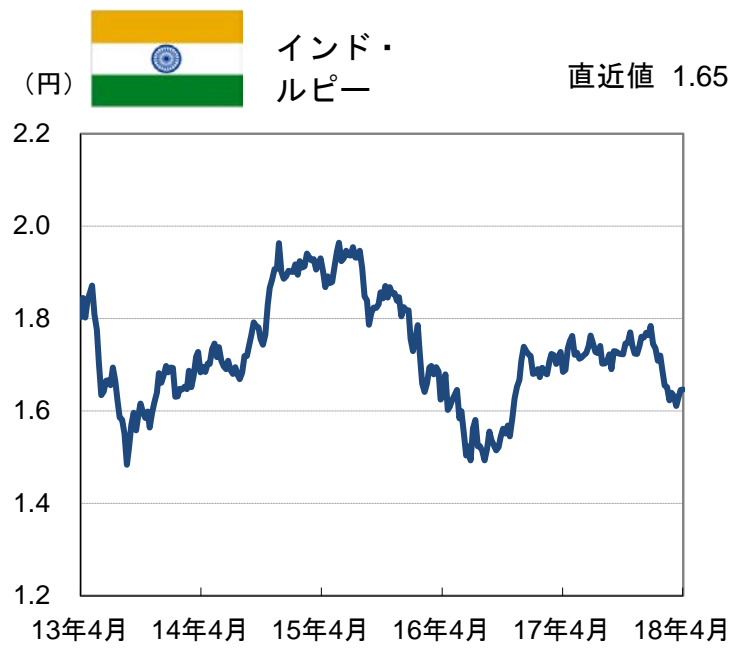
(信頼できると判断したデータをもとに日興アセットマネジメントが作成)  
 ※上記は過去のものであり、将来を約束するものではありません。なお、休場の場合は、直前の営業日データを使用しています。

(1/3ページ)

■当資料は、日興アセットマネジメントが「主要国・地域の為替(対円)の推移」についてお伝えすることなどを目的として作成した資料であり、特定ファンドの勧誘資料ではありません。また、当資料に掲載する内容は、弊社ファンドの運用に何等影響を与えるものではありません。  
 ■投資信託は、値動きのある資産(外貨建資産は為替変動リスクもあります。)を投資対象としているため、基準価額は変動します。したがって、元金を割り込むことがあります。投資信託の申込み・保有・換金時には、費用をご負担いただく場合があります。詳しくは、投資信託説明書(交付目論見書)をご覧ください。

データウォッチ

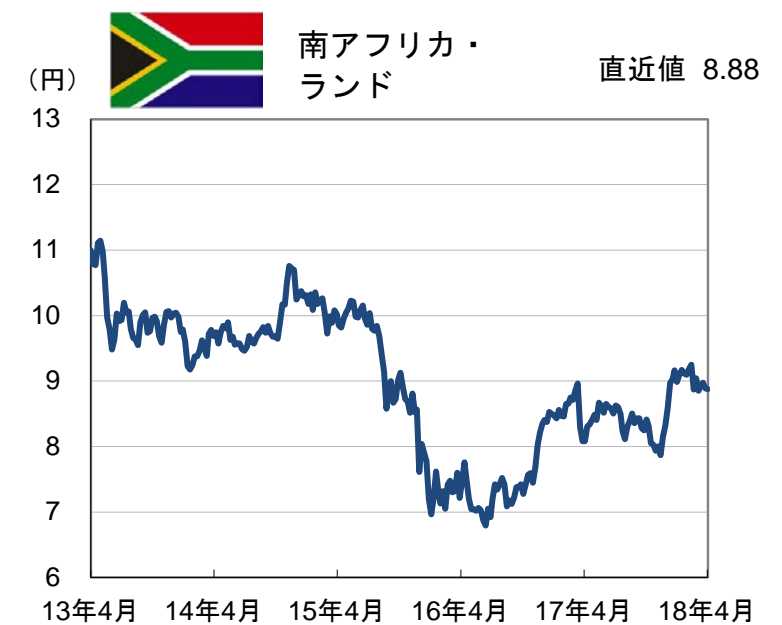
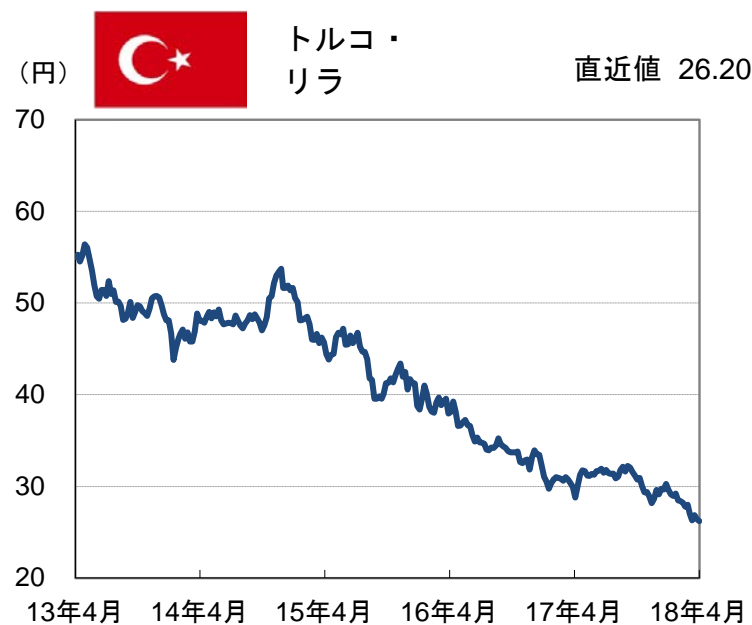
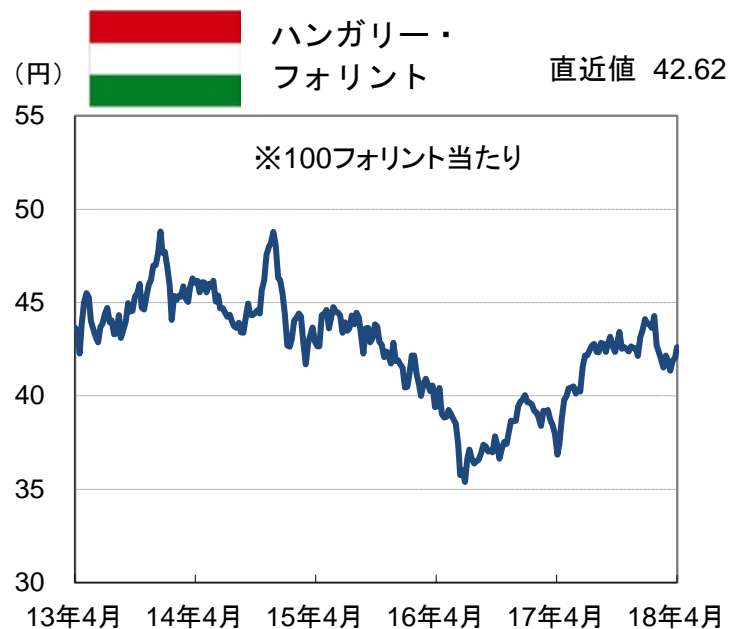
(2013年4月12日 ~ 2018年4月13日)



(信頼できると判断したデータをもとに日興アセットマネジメントが作成)  
※上記は過去のものであり、将来を約束するものではありません。なお、休場の場合は、直前の営業日データを使用しています。

■当資料は、日興アセットマネジメントが「主要国・地域の為替(対円)の推移」についてお伝えすることなどを目的として作成した資料であり、特定ファンドの勧誘資料ではありません。また、当資料に掲載する内容は、弊社ファンドの運用に何等影響を与えるものではありません。  
■投資信託は、値動きのある資産(外貨建資産は為替変動リスクもあります。)を投資対象としているため、基準価額は変動します。したがって、元金を割り込むことがあります。投資信託の申込み・保有・換金時には、費用をご負担いただく場合があります。詳しくは、投資信託説明書(交付目論見書)をご覧ください。

(2013年4月12日 ~ 2018年4月13日)



【各通貨の騰落率(対円)】(2018年4月13日現在)

| 為替(対円)      | 前週末比   | 前月末比   | 3か月前月末比 | 6か月前月末比 | 1年前月末比  |
|-------------|--------|--------|---------|---------|---------|
| 米ドル         | 0.4%   | 1.0%   | ▲ 1.7%  | ▲ 5.5%  | ▲ 3.7%  |
| ユーロ         | 0.8%   | 1.1%   | ▲ 2.3%  | 0.0%    | 8.9%    |
| 中国・元        | 0.9%   | 1.2%   | ▲ 1.1%  | 0.3%    | 6.0%    |
| 韓国・ウォン      | 0.3%   | 0.0%   | ▲ 1.9%  | ▲ 1.4%  | 2.2%    |
| マレーシア・リンギ   | ▲ 0.0% | 0.9%   | ▲ 0.5%  | 3.7%    | 8.3%    |
| インドネシア・ルピア  | 0.5%   | 0.9%   | ▲ 4.4%  | ▲ 7.0%  | ▲ 6.7%  |
| インド・ルピー     | 0.0%   | 1.0%   | ▲ 4.1%  | ▲ 6.2%  | ▲ 5.2%  |
| オーストラリア・ドル  | 1.5%   | 2.1%   | ▲ 5.2%  | ▲ 4.2%  | ▲ 0.2%  |
| ブラジル・レアル    | ▲ 1.1% | ▲ 2.4% | ▲ 8.4%  | ▲ 9.7%  | ▲ 10.6% |
| メキシコ・ペソ     | 1.8%   | 1.8%   | 1.3%    | 0.3%    | 0.5%    |
| ロシア・ルーブル    | ▲ 5.9% | ▲ 7.6% | ▲ 10.9% | ▲ 11.1% | ▲ 11.6% |
| ポーランド・ズロチ   | 1.5%   | 2.1%   | ▲ 2.7%  | 1.7%    | 10.4%   |
| ハンガリー・フォロント | 1.4%   | 1.7%   | ▲ 2.5%  | 0.3%    | 9.8%    |
| トルコ・リラ      | ▲ 0.9% | ▲ 2.5% | ▲ 9.9%  | ▲ 12.6% | ▲ 16.2% |
| 南アフリカ・ランド   | ▲ 0.2% | ▲ 1.1% | ▲ 3.7%  | 10.4%   | 6.4%    |

※騰落率がプラスの場合は円安、マイナスの場合は円高を表します。

(信頼できると判断したデータをもとに日興アセットマネジメントが作成)

※上記は過去のものであり、将来を約束するものではありません。なお、休場の場合は、直前の営業日データを使用しています。

(3/3ページ)

■当資料は、日興アセットマネジメントが「主要国・地域の為替(対円)の推移」についてお伝えすることなどを目的として作成した資料であり、特定ファンドの勧誘資料ではありません。また、当資料に掲載する内容は、弊社ファンドの運用に何等影響を与えるものではありません。  
 ■投資信託は、値動きのある資産(外貨建資産は為替変動リスクもあります。)を投資対象としているため、基準価額は変動します。したがって、元金を割り込むことがあります。投資信託の申込み・保有・換金時には、費用をご負担いただく場合があります。詳しくは、投資信託説明書(交付目論見書)をご覧ください。