









# リート・ウィークリーレポート (2018/3/6)

## マーケットデータ (2018/3/2)

※リート平均配当利回りは2018年1月末時点

	リート指数		為替 (対円)		金利 (%)	リート平均配当利回り (%)
	終値	騰落率	終値	騰落率		
先進国 (含日本)	848.12	-2.7%				4.27
先進国 (除日本)	841.69	-2.9%				4.30
 日本	380.76	-1.5%			0.07	3.87
 米国	1097.11	-2.0%	米ドル	105.75 -1.1%	2.86	4.32
 カナダ	993.88	+0.0%	カナダドル	82.09 -3.0%	2.20	5.30
 欧州 (除英国)	1139.21	-2.8%	ユーロ	130.23 -0.9%	0.65	3.85
 英国	83.51	-2.6%	英ポンド	145.97 -2.3%	1.47	3.31
 豪州	671.55	+0.3%	豪ドル	82.00 -2.2%	2.73	4.73
 シンガポール	600.59	+0.7%	シンガポールドル	80.15 -1.0%	2.33	5.28
 香港	780.75	+4.4%	香港ドル	13.51 -0.4%	1.97	3.83

(出所：S&P、ブルームバーグのデータをもとにアセットマネジメントOne作成)

※騰落率については、原則先々週末（営業日ベース）の値を基に算出し小数点第2位を四捨五入して表示。

※【リート指数】・【リート平均配当利回り】先進国（含日本）・先進国（除日本）、日本・米国・カナダ・欧州（除英国）・英国・豪州・シンガポール・香港：S&P 先進国 REIT インデックス（円換算ベース、配当込み、為替ヘッジなし）、S&P 各国・地域 REIT インデックス（現地通貨ベース、配当込み、為替ヘッジなし）の値および平均配当利回り。

※【為替】NY市場終値。※【金利】各国・地域の10年国債利回り。ただし欧州（除英国）はドイツ10年国債利回りを使用。

## リート市場の動き

【直近3カ月間：2017/12/1～2018/3/2】



【2004/3/31～2018/3/2】



※先進国（含日本）のREITインデックスのグラフデータ：S&P先進国REITインデックス（円換算ベース、配当込み、為替ヘッジなし）  
 ※上記は過去の実績であり、将来の市場動向を示唆、保証するものではありません。



アセットマネジメントOne

商号等 / アセットマネジメントOne株式会社  
 金融商品取引業者 関東財務局長（金商）第324号  
 加入協会 / 一般社団法人投資信託協会  
 一般社団法人日本投資顧問業協会

## マーケット動向（2018/2/26～2018/3/2）

### 【日本】

J-REIT市場は下落しました。大和証券オフィス投資法人が自社株買いを発表し株価が上昇する場面もあったものの、他のリートが相次いで公募増資を発表したことで需給悪化懸念が強まりました。なお、日銀は2月28日および3月1日、2日にJ-REITをそれぞれ12億円買い入れています。

### 【米国】

米国リート市場は下落しました。週初は長期金利が落ち着きを取り戻したことで底堅い動きとなったものの、パウエルFRB（米連邦準備制度理事会）議長が議会証言で市場予想に反してややタカ派的な発言をしたことで、再び長期金利が上昇し軟調な動きとなりました。12月のS&Pコアロジック/ケース・シラー住宅価格指数（主要20都市）は前年比6.3%の上昇となりました。

### 【欧州】

欧州リート市場は下落しました。週半ばに、FRB議長の議会証言を受けて米長期金利の上昇懸念が高まり下落しました。フランスのオフィスリート大手、ジェシナ（複合）の大株主が同社株式の一部を手放したことも下げを加速させました。英国の1月ネーションワイド住宅価格指数は前年比2.2%の上昇となり、前月より上昇率が鈍化しました。

### 【豪州】

豪州リート市場は上昇しました。長期金利が低下する場面ではリート市場は底堅い動きとなりました。コアロジック社が発表した2月の住宅価格指数は前月比0.3%下落し、5カ月連続の下落となり豪州の住宅市場の過熱感が後退していることが確認されました。

### 【アジア】

アジアリート市場は上昇しました。香港市場は、旧正月明けで中国本土からの資金流入期待が膨らんだことなどから大きく上昇しました。シンガポール市場についても、長期金利が落ち着きをみせる中で底堅い動きとなりました。香港の1月小売売上高は前年比4.1%の上昇となったものの、伸び率は鈍化傾向となっています。

## トピックス

### ■ データセンターセクターの動向（米国）

2017年は好調だったデータセンターリートの価格が足元でさえない動きとなっています。データセンターは、スマートフォンなどの普及によるインターネットを通じたデータ使用量の爆発的な増加により需要が大きく伸びています。データ保管の安全性やコストなどの観点から専門的なサービスを行う外部に委託する大企業と、アマゾンウェブサービスやグーグルなどのクラウドサービスプロバイダーが主な需要元です。後者は自社でもデータセンターを保有していますが、外部のデータセンターも活用しています。ところが、データセンターの建設が増加していることから近い将来、供給過多になるとの懸念が広がり、データセンターリートの価格は米国リート全体に対しても劣後する動きとなっています。また、クラウドサービスプロバイダーからの需要により「ハイパースケール」と呼ばれる大規模なデータセンターが高成長のけん引役となっていました。こうした部門の需要減速が見込まれ価格競争の激化を懸念する声も上がっています。しかしながら、データセンターリートは需要の高い地域に高品質なデータセンターを提供しており価格競争に巻き込まれる可能性は低く、今後もデータ使用量の増加が続くとみられ再び高い成長性に注目が集まるものと考えられます。

# リート・ウィークリーレポート

## 各国・地域別グラフ (2017/12/1~2018/3/2)

※各国および地域のリート指数、為替の使用データについては、P.1「マーケットデータ」の注記をご参照ください。

### 《日本》

(ポイント)

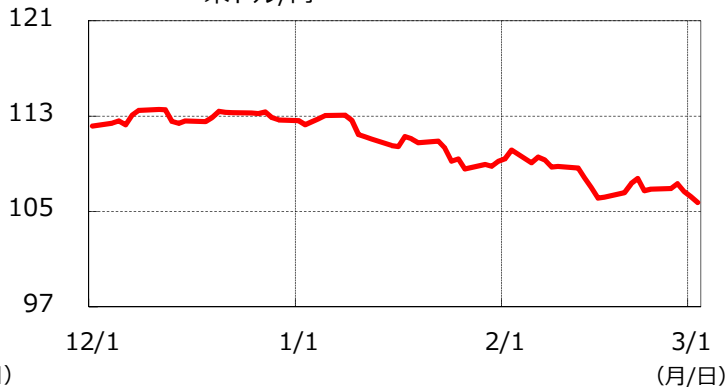


### 《米国》

(ポイント)

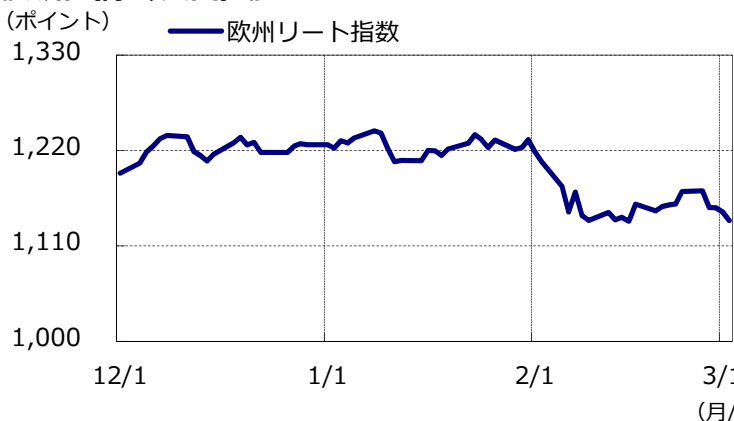


(円)

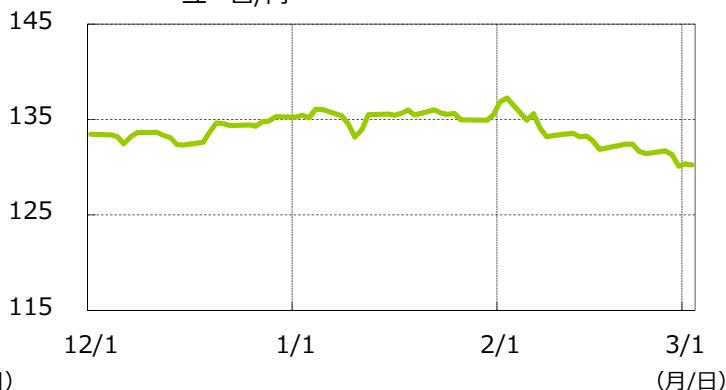


### 《欧州 (除く英国)》

(ポイント)



(円)

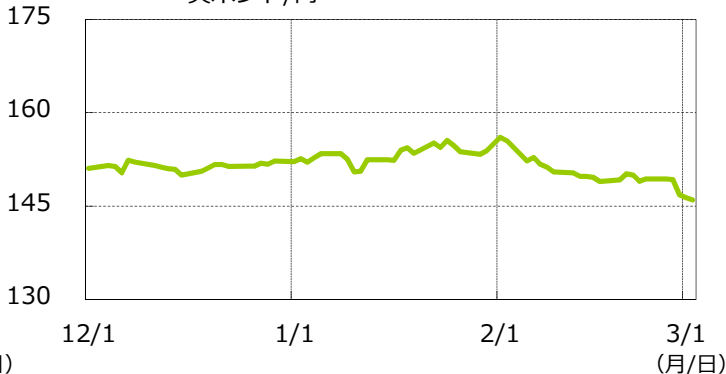


### 《英国》

(ポイント)



(円)

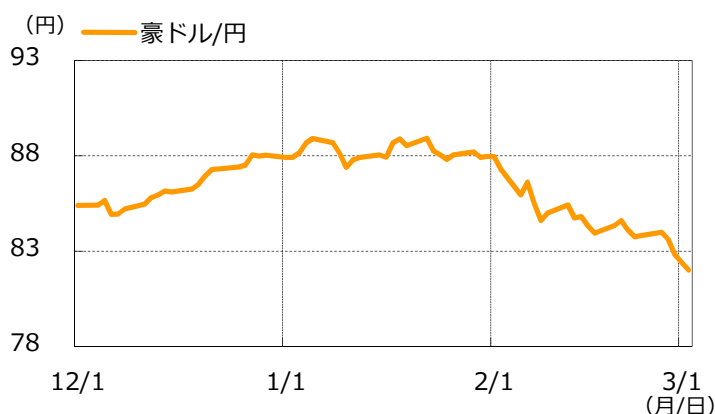
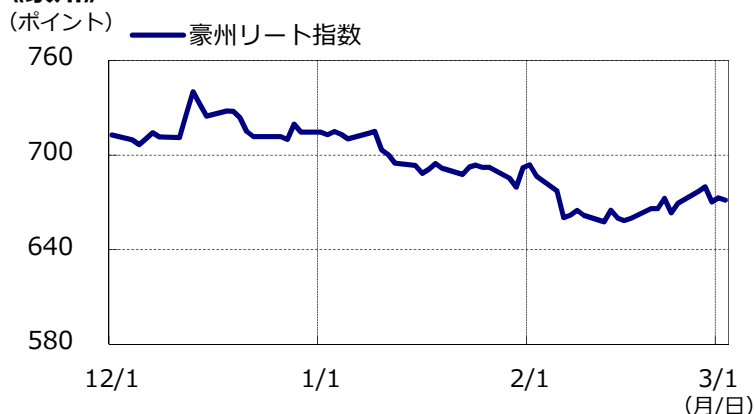


(出所：S&P、ブルームバーグのデータをもとにアセットマネジメントOne作成)

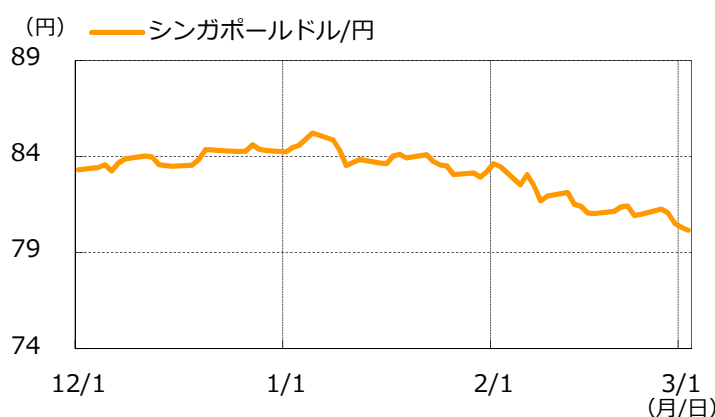
※巻末の投資信託に係るリスクと費用およびご注意事項を必ずお読みください。  
 ※上記は過去の実績であり、将来の市場動向を示唆、保証するものではありません。

# リート・ウィークリーレポート

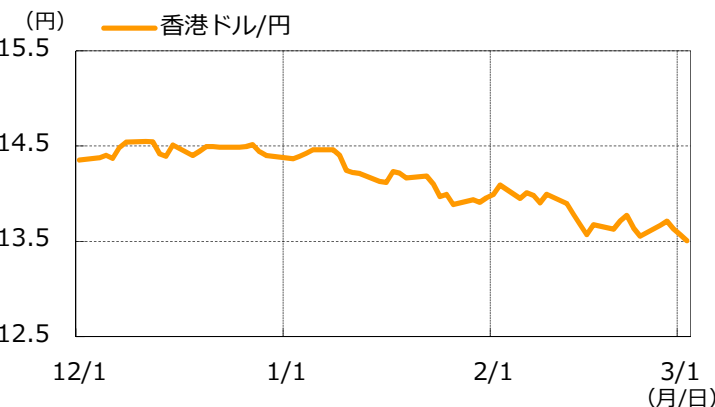
## 《豪州》



## 《シンガポール》



## 《香港》



(出所：S&P、ブルームバーグのデータをもとにアセットマネジメントOne作成)

### 【各指数の著作権等】

■ Standard & Poor's®並びにS&P®は、スタンダード・プアーズ・ファイナンシャル・サービシーズLLC (以下「S&P」) の登録商標です。Dow Jones®は、ダウ・ジョーンズ・トレードマーク・ホールディングズLLC (以下「ダウ・ジョーンズ」) の登録商標です。これらはS&P ダウ・ジョーンズ・インデックスLLCに対して使用許諾が与えられており、アセットマネジメントOne株式会社に対しては特定の目的のために使用するサブライセンスが与えられています。S&P 先進国 REITインデックス (円換算ベース、配当込み、為替ヘッジなし)、S&P 各国・地域 REIT インデックス (現地通貨ベース、配当込み、為替ヘッジなし) はS&P ダウ・ジョーンズ・インデックスLLCが所有しており、アセットマネジメントOne株式会社に対して使用許諾が与えられています。S&P ダウ・ジョーンズ・インデックスLLC、ダウ・ジョーンズ、S&Pおよびその関連会社は、アセットマネジメントOne株式会社の商品を支持、推奨、販売、販売促進するものではなく、また投資適合性についていかなる表明をするものではありません。

※巻末の投資信託に係るリスクと費用およびご注意事項を必ずお読みください。  
 ※上記は過去の実績であり、将来の市場動向を示唆、保証するものではありません。

# リート・ウィークリーレポート

## 投資信託に係るリスクと費用およびご注意事項

### 【投資信託に係るリスクと費用】

#### ● 投資信託に係るリスクについて

投資信託は、株式、債券および不動産投資信託証券（リート）などの値動きのある有価証券等（外貨建資産には為替リスクもあります。）に投資をしますので、市場環境、組入有価証券の発行者に係る信用状況等の変化により基準価額は変動します。このため、投資者の皆さまの投資元本は保証されているものではなく、基準価額の下落により、損失を被り、投資元本を割り込むことがあります。ファンドの運用による損益はすべて投資者の皆さまに帰属します。また、投資信託は預貯金とは異なります。

#### ● 投資信託に係る費用について

[ご投資いただくお客さまには以下の費用をご負担いただきます。]

##### ■ お客さまが直接的に負担する費用

購入時手数料：上限3.78%（税込）

換金時手数料：換金の価額の水準等により変動する場合がありますため、あらかじめ上限の料率等を示すことができません。

信託財産留保額：上限0.5%

##### ■ お客さまが信託財産で間接的に負担する費用

運用管理費用（信託報酬）：上限年率2.6824%（税込）

※ 上記は基本的な料率の状況を示したものであり、成功報酬制を採用するファンドについては、成功報酬額の加算によってご負担いただく費用が上記の上限を超過する場合があります。成功報酬額は基準価額の水準等により変動するため、あらかじめ上限の額等を示すことができません。

その他費用・手数料：上記以外に保有期間等に応じてご負担いただく費用があります。投資信託説明書（交付目論見書）等でご確認ください。その他費用・手数料については定期的に見直されるものや売買条件等により異なるため、あらかじめ当該費用（上限額等を含む）を表示することはできません。

※手数料等の合計額については、購入金額や保有期間等に応じて異なりますので、あらかじめ表示することはできません。

※上記に記載しているリスクや費用項目につきましては、一般的な投資信託を想定しております。費用の料率につきましては、アセットマネジメントOne株式会社が運用するすべての投資信託のうち、徴収するそれぞれの費用における最高の料率を記載しております。

※投資信託は、個別の投資信託ごとに投資対象資産の種類や投資制限、取引市場、投資対象国が異なることから、リスクの内容や性質、費用が異なります。投資信託をお申し込みの際は、販売会社から投資信託説明書（交付目論見書）をあらかじめ、または同時にお渡ししますので、必ずお受け取りになり、内容をよくお読みいただきご確認のうえ、お客さまご自身が投資に関してご判断ください。

※税法が改正された場合等には、税込手数料等が変更となる場合があります。

### 【ご注意事項】

●当資料は、アセットマネジメントOne株式会社が作成したものです。

●当資料は、情報提供を目的とするものであり、投資家に対する投資勧誘を目的とするものではありません。

●当資料は、アセットマネジメントOne株式会社が信頼できると判断したデータにより作成しておりますが、その内容の完全性、正確性について、同社が保証するものではありません。また掲載データは過去の実績であり、将来の運用成果を保証するものではありません。

●当資料における内容は作成時点のものであり、今後予告なく変更される場合があります。

●投資信託は、

1. 預金等や保険契約ではありません。また、預金保険機構および保険契約者保護機構の保護の対象ではありません。加えて、証券会社を通して購入していない場合には投資者保護基金の対象ではありません。
2. 購入金額について元本保証および利回り保証のいずれもありません。
3. 投資した資産の価値が減少して購入金額を下回る場合がありますが、これによる損失は購入者が負担することとなります。