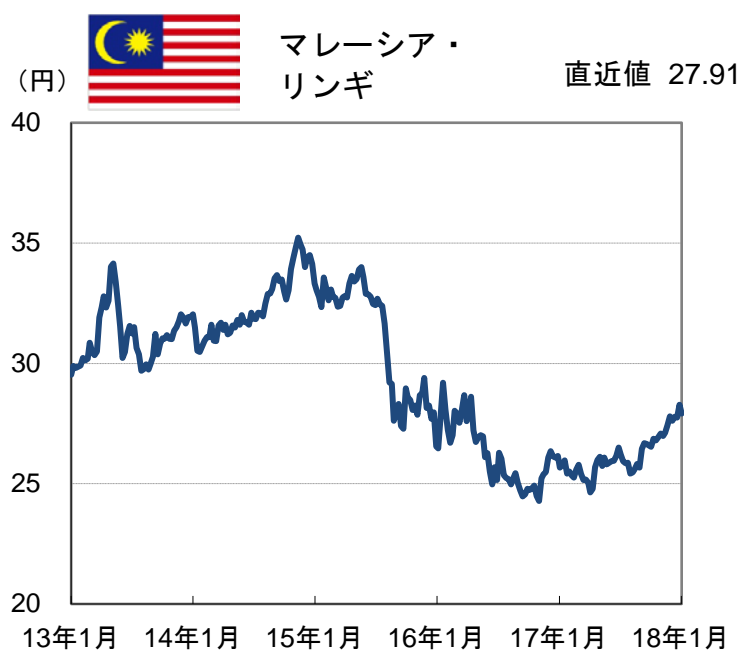
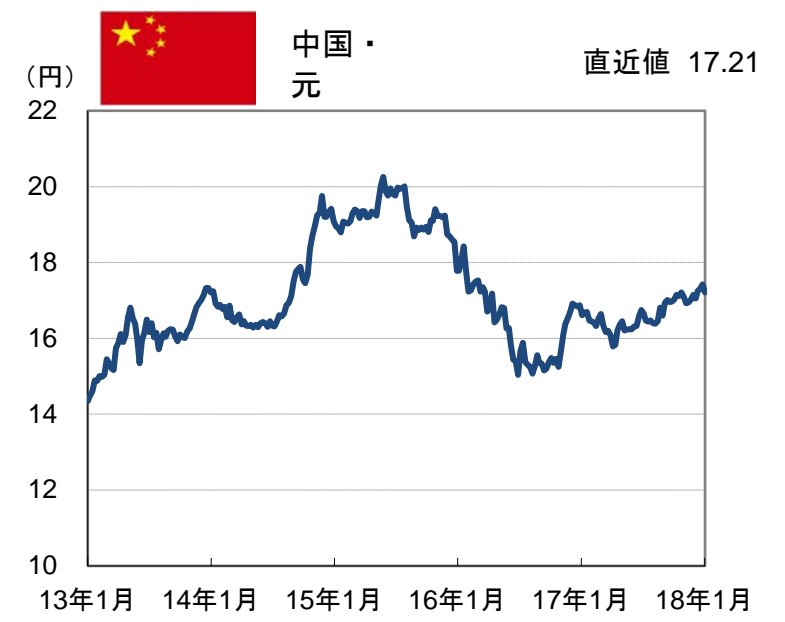
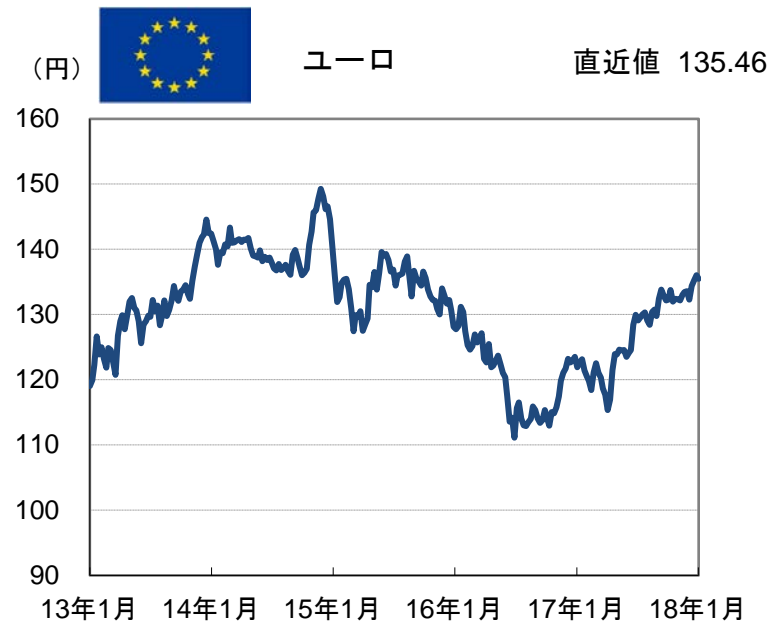


(2013年1月11日 ~ 2018年1月12日)

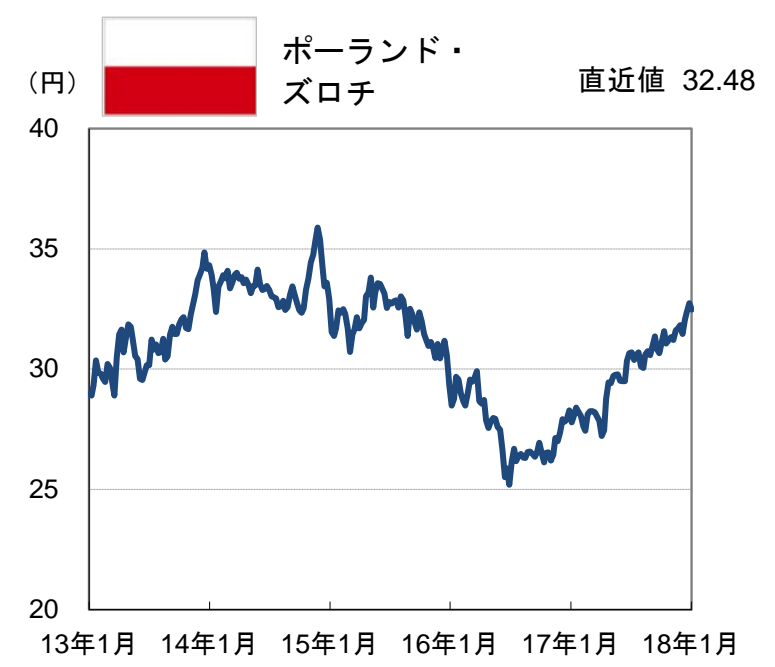
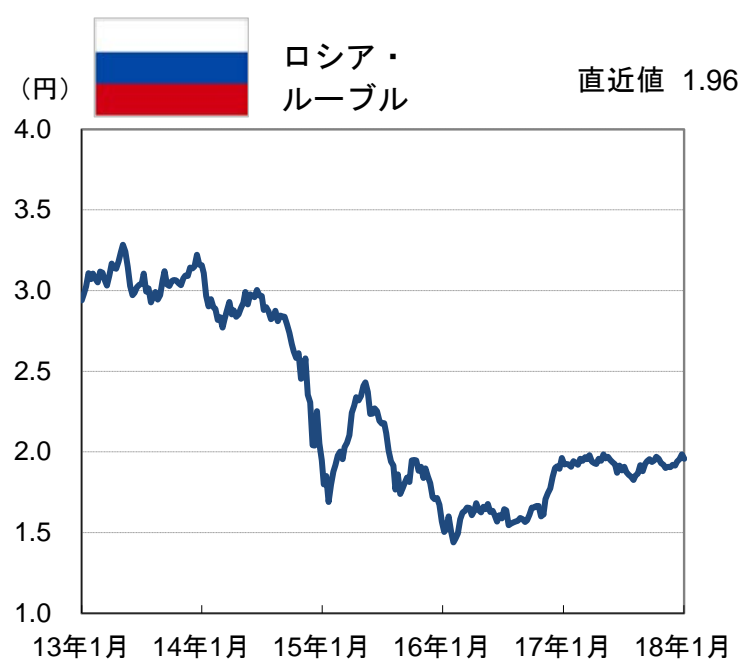
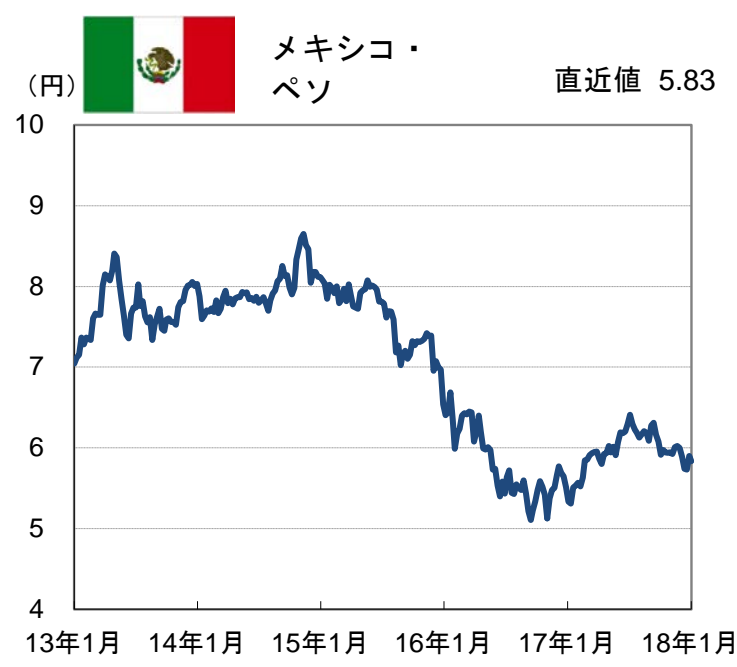
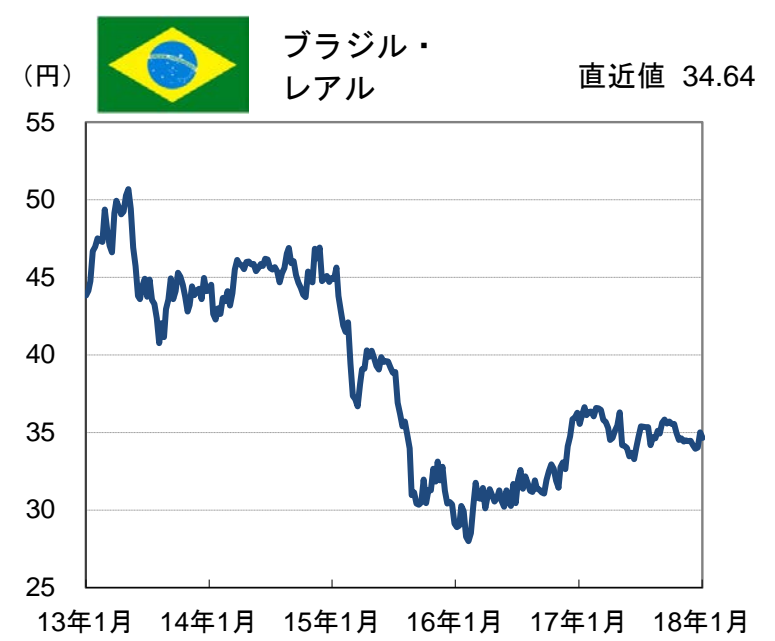
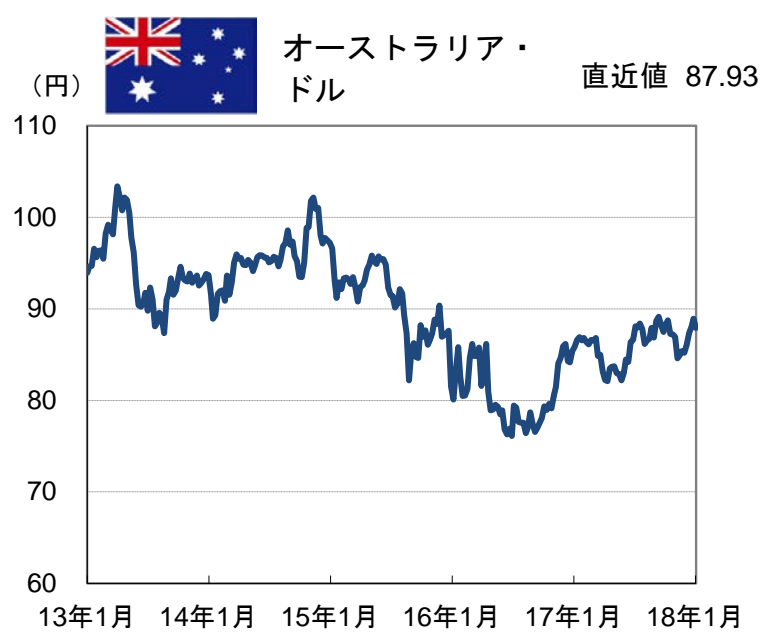
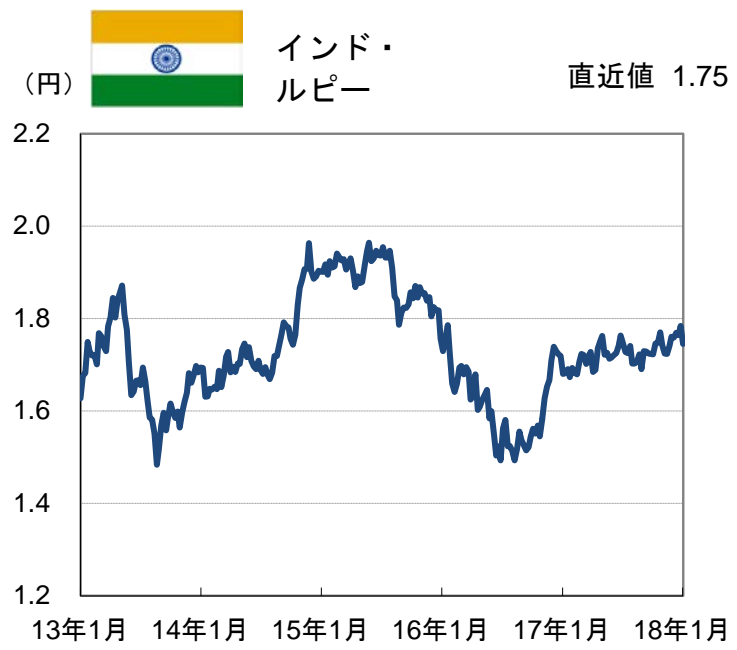


(信頼できると判断したデータをもとに日興アセットマネジメントが作成)
 ※上記は過去のものであり、将来を約束するものではありません。なお、休場の場合は、直前の営業日データを使用しています。

■当資料は、日興アセットマネジメントが「主要国・地域の為替(対円)の推移」についてお伝えすることなどを目的として作成した資料であり、特定ファンドの勧誘資料ではありません。また、当資料に掲載する内容は、弊社ファンドの運用に何等影響を与えるものではありません。
 ■投資信託は、値動きのある資産(外貨建資産は為替変動リスクもあります。)を投資対象としているため、基準価額は変動します。したがって、元金を割り込むことがあります。投資信託の申込み・保有・換金時には、費用をご負担いただく場合があります。詳しくは、投資信託説明書(交付目論見書)をご覧ください。

データウォッチ

(2013年1月11日 ~ 2018年1月12日)

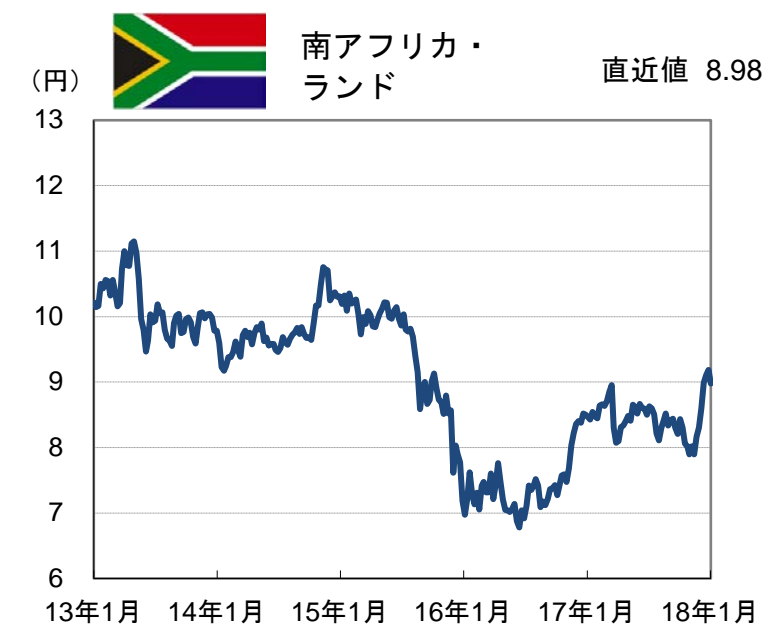
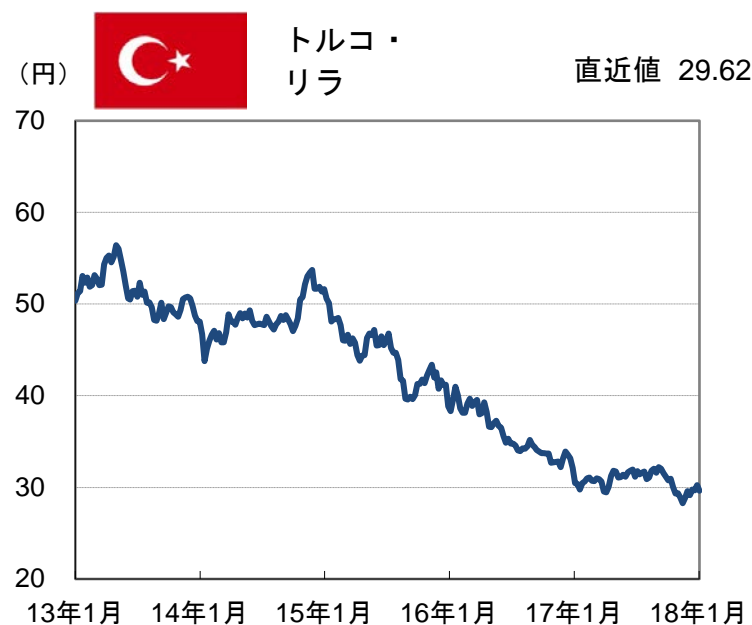
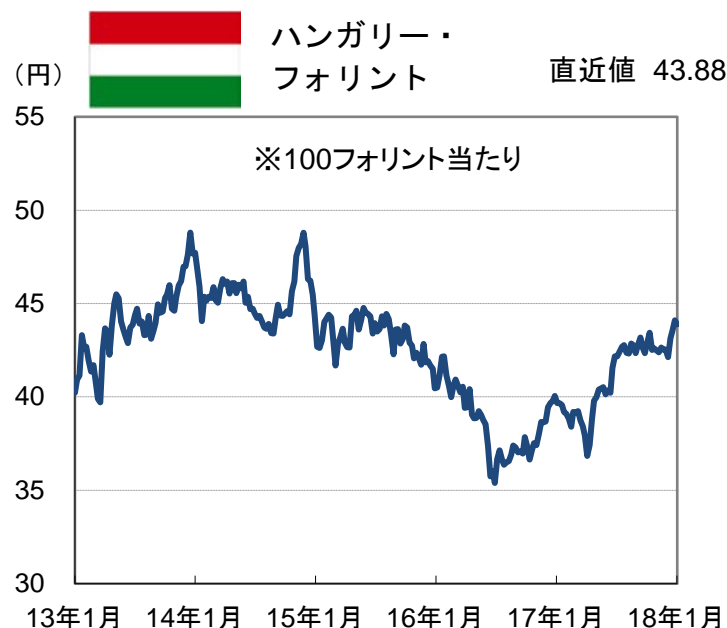


(信頼できると判断したデータをもとに日興アセットマネジメントが作成)
※上記は過去のものであり、将来を約束するものではありません。なお、休場の場合は、直前の営業日データを使用しています。

(2/3ページ)

■当資料は、日興アセットマネジメントが「主要国・地域の為替(対円)の推移」についてお伝えすることなどを目的として作成した資料であり、特定ファンドの勧誘資料ではありません。また、当資料に掲載する内容は、弊社ファンドの運用に何等影響を与えるものではありません。
■投資信託は、値動きのある資産(外貨建資産は為替変動リスクもあります。)を投資対象としているため、基準価額は変動します。したがって、元金を割り込むことがあります。投資信託の申込み・保有・換金時には、費用をご負担いただく場合があります。詳しくは、投資信託説明書(交付目論見書)をご覧ください。

(2013年1月11日 ~ 2018年1月12日)



【各通貨の騰落率(対円)】(2018年1月12日現在)

為替(対円)	前週末比	前月末比	3か月前月末比	6か月前月末比	1年前月末比
米ドル	▲ 1.8%	▲ 1.5%	▲ 2.3%	0.7%	▲ 1.6%
ユーロ	▲ 0.4%	0.2%	2.4%	3.8%	11.2%
中国・元	▲ 1.2%	▲ 0.5%	0.4%	4.9%	4.8%
韓国・ウォン	▲ 1.6%	▲ 0.8%	3.1%	6.4%	7.0%
マレーシア・リンギ	▲ 1.3%	0.6%	3.9%	8.4%	9.6%
インドネシア・ルピア	▲ 1.1%	0.5%	▲ 0.5%	0.7%	▲ 1.4%
インド・ルピー	▲ 2.2%	▲ 1.1%	▲ 0.6%	1.6%	5.0%
オーストラリア・ドル	▲ 1.1%	▲ 0.1%	1.1%	▲ 0.3%	2.8%
ブラジル・レアル	▲ 1.1%	1.8%	▲ 0.2%	▲ 1.8%	▲ 3.2%
メキシコ・ペソ	▲ 1.1%	1.8%	▲ 1.7%	▲ 5.8%	7.7%
ロシア・ルーブル	▲ 1.4%	0.2%	0.5%	6.2%	4.4%
ポーランド・ズロチ	▲ 0.8%	0.3%	4.0%	5.9%	15.3%
ハンガリー・フォロント	▲ 0.5%	0.8%	3.2%	2.2%	11.6%
トルコ・リラ	▲ 2.1%	▲ 0.2%	▲ 1.1%	▲ 5.5%	▲ 0.9%
南アフリカ・ランド	▲ 2.2%	▲ 1.4%	11.6%	7.4%	7.3%

※騰落率がプラスの場合は円安、マイナスの場合は円高を表します。

(信頼できると判断したデータをもとに日興アセットマネジメントが作成)

※上記は過去のものであり、将来を約束するものではありません。なお、休場の場合は、直前の営業日データを使用しています。

(3/3ページ)

■当資料は、日興アセットマネジメントが「主要国・地域の為替(対円)の推移」についてお伝えすることなどを目的として作成した資料であり、特定ファンドの勧誘資料ではありません。また、当資料に掲載する内容は、弊社ファンドの運用に何等影響を与えるものではありません。

■投資信託は、値動きのある資産(外貨建資産は為替変動リスクもあります。)を投資対象としているため、基準価額は変動します。したがって、元金を割り込むことがあります。投資信託の申込み・保有・換金時には、費用をご負担いただく場合があります。詳しくは、投資信託説明書(交付目論見書)をご覧ください。