

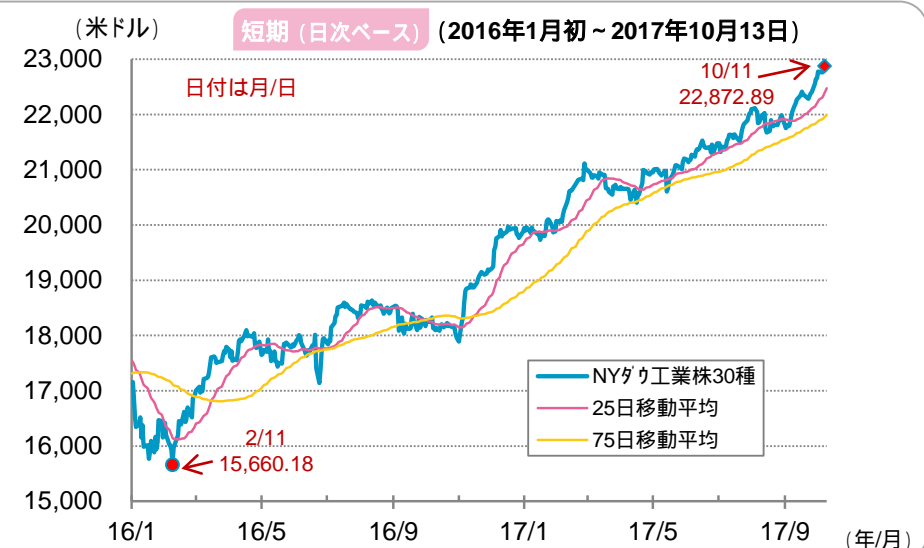
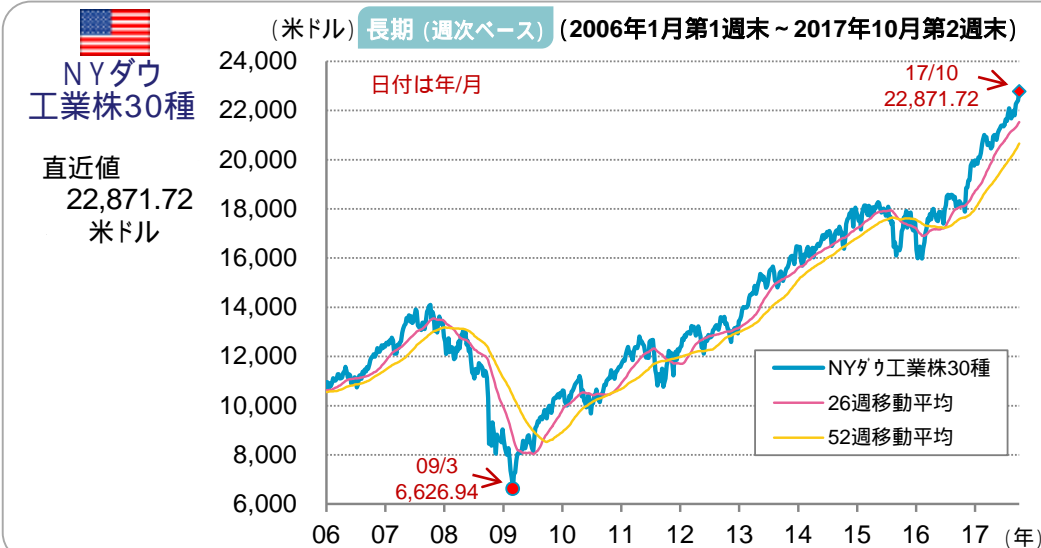
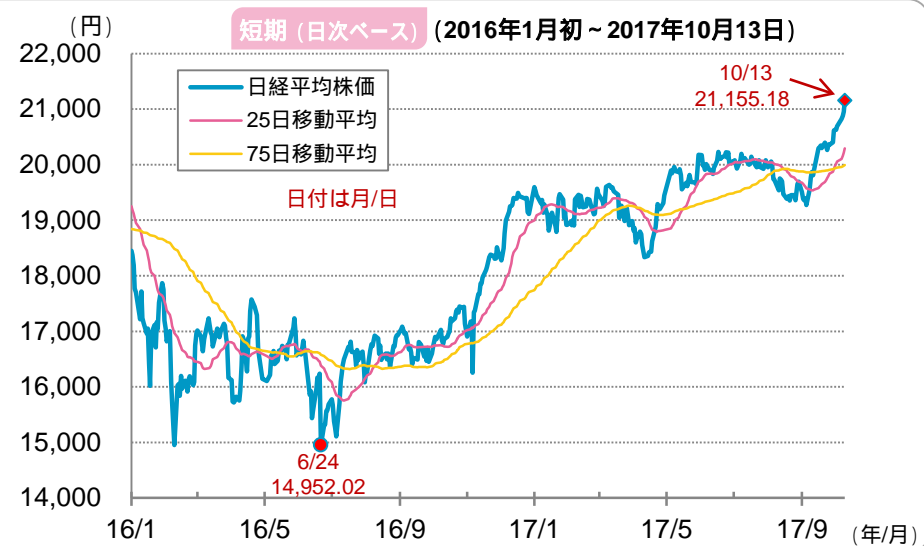
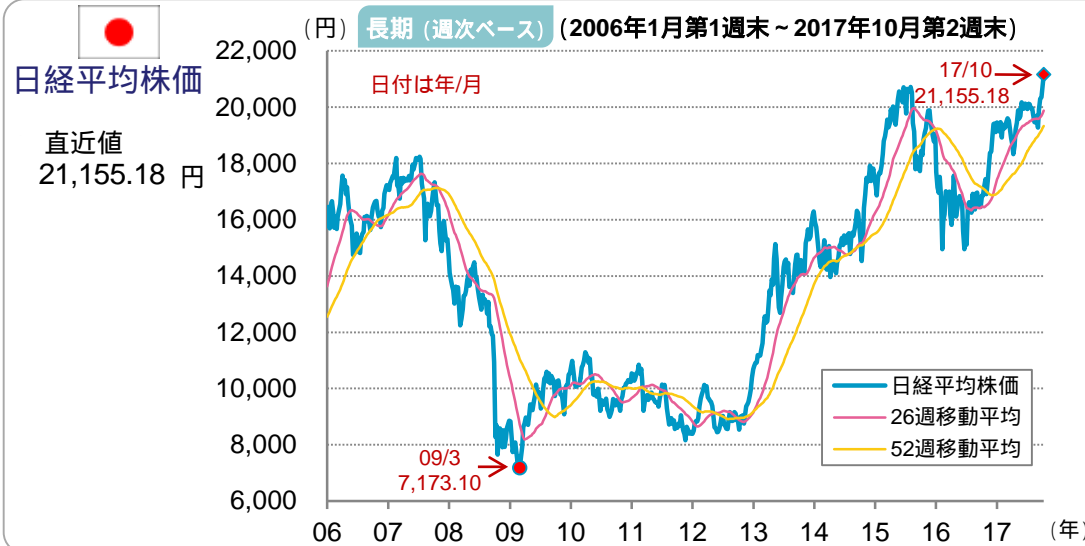
総合チャート集(株価・為替・商品・金利・REIT等)

目次

| | |
|--------------------------------|---------|
| 株価指数の推移 | 2~3 ページ |
| 為替レート(対円)の推移 | |
| 米ドル、カナダ・ドル | 4 ページ |
| ユーロ、英ポンド | 5 ページ |
| シンガポール・ドル、インドネシア・ルピア | 6 ページ |
| オーストラリア・ドル、ニュージーランド・ドル | 7 ページ |
| ブラジル・レアル、メキシコ・ペソ | 8 ページ |
| トルコ・リラ、南アフリカ・ランド | 9 ページ |
| 商品市況、その他の推移 | |
| 原油(WTI)先物、NY金先物 | 10 ページ |
| S&P MLP指数、S&P BDC指数 | 11 ページ |
| 日米欧の政策金利等と10年国債利回り | 12 ページ |
| その他の国の政策金利と10年国債利回り | |
| オーストラリア、ニュージーランド、ノルウェー、カナダ | 13 ページ |
| ブラジル、トルコ、南アフリカ、メキシコ、インドネシア | 14 ページ |
| 主要国のREIT(上場不動産投信)指数と利回り | 15 ページ |

2017年10月16日発行

休場の場合は直前の営業日までのデータ



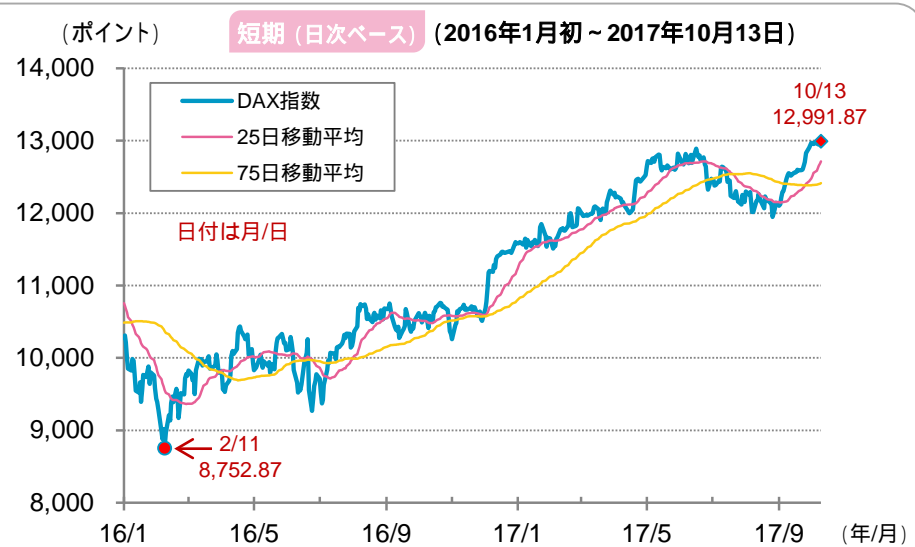
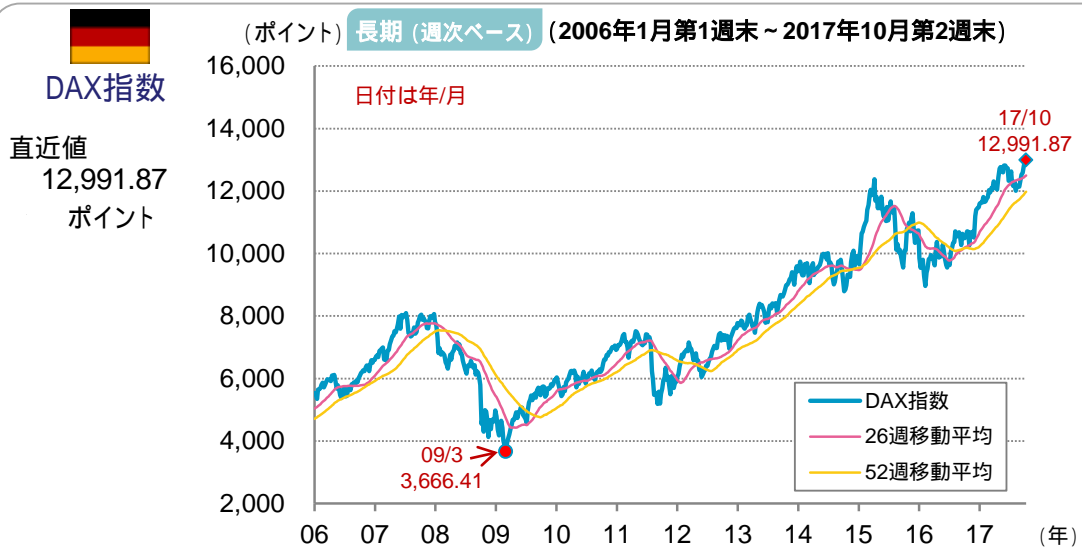
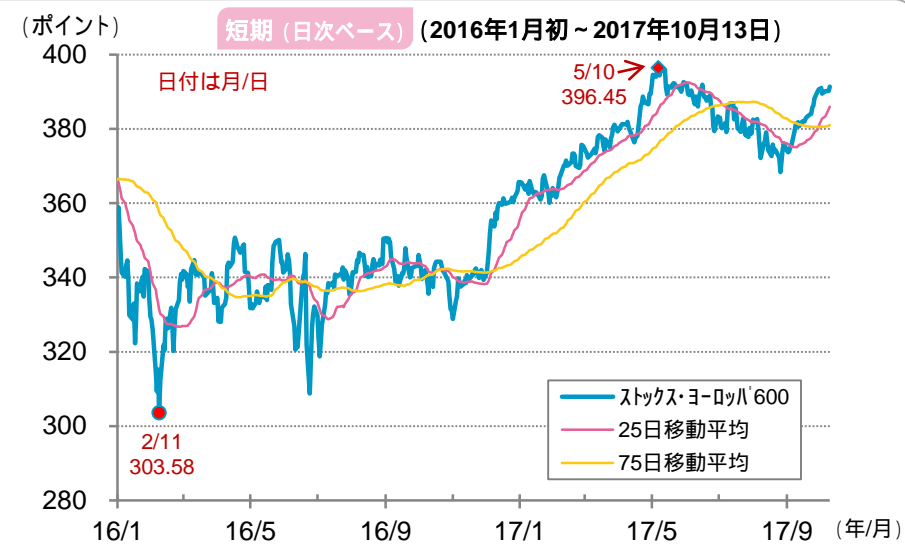
(信頼できると判断したデータをもとに日興アセットマネジメントが作成)

上記は過去のものであり、将来を約束するものではありません。

当資料は、日興アセットマネジメントが世界の金融・資本市場などについてお伝えすることを目的として作成した資料であり、特定ファンドの勧誘資料ではありません。また、当資料に掲載する内容は、弊社ファンドの運用に何等影響を与えるものではありません。指数に関する著作権・知的財産権その他一切の権利は、当該指数の算出元または公表元に帰属します。投資信託は、値動きのある資産(外貨建資産には為替変動リスクもあります。)を投資対象としているため、基準価額は変動します。したがって、元金を割り込むことがあります。投資信託の申込み・保有・換金時には、費用をご負担いただく場合があります。詳しくは、投資信託説明書(交付目論見書)をご覧ください。

2017年10月16日発行

休場の場合は直前の営業日までのデータ

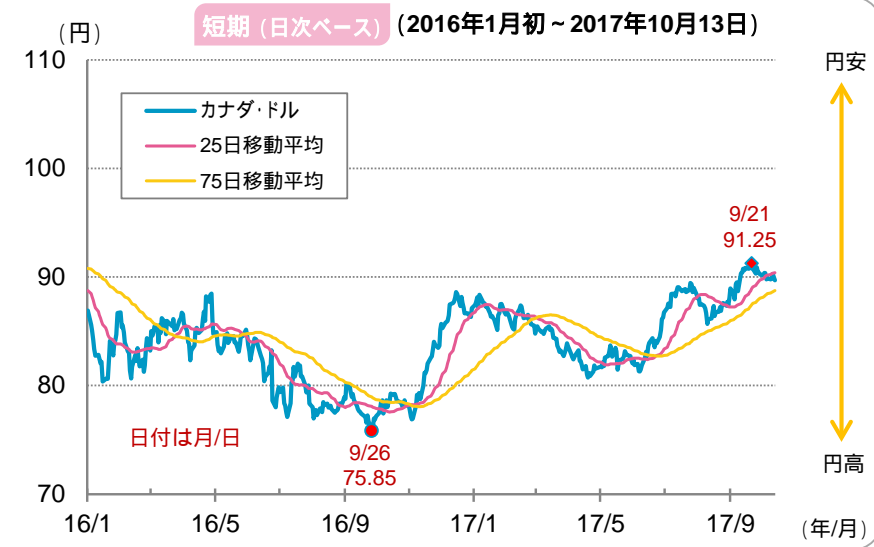
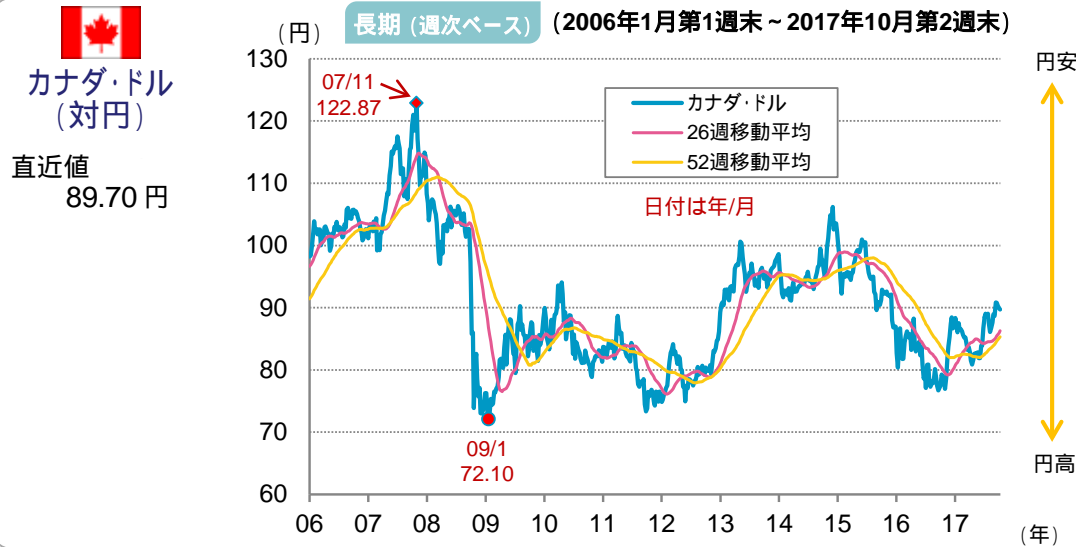
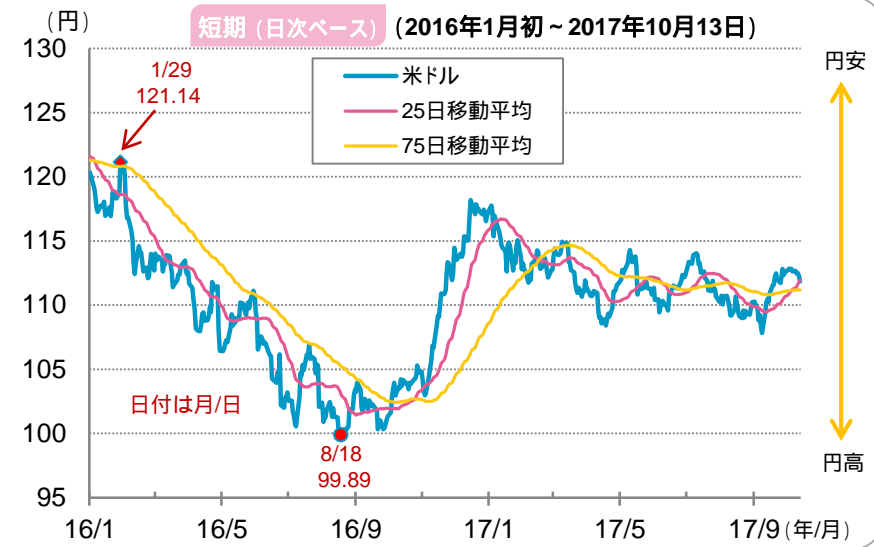
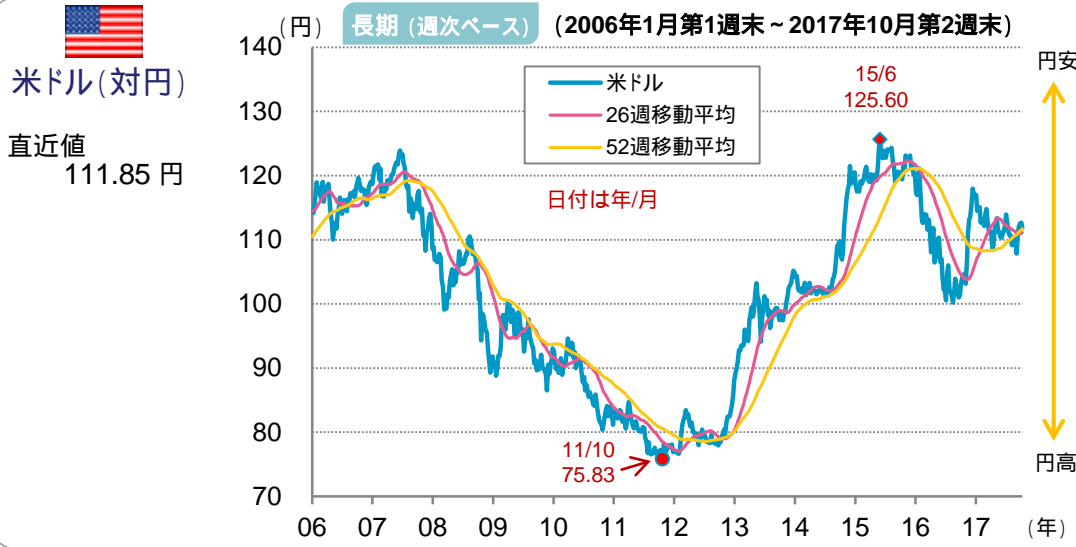


(信頼できると判断したデータをもとに日興アセットマネジメントが作成) 上記は過去のものであり、将来を約束するものではありません。

当資料は、日興アセットマネジメントが世界の金融・資本市場などについてお伝えすることを目的として作成した資料であり、特定ファンドの勧誘資料ではありません。また、当資料に掲載する内容は、弊社ファンドの運用に何等影響を与えるものではありません。指数に関する著作権・知的財産権その他一切の権利は、当該指数の算出元または公表元に帰属します。投資信託は、値動きのある資産(外貨建資産には為替変動リスクもあります。)を投資対象としているため、基準価額は変動します。したがって、元金を割り込むことがあります。投資信託の申込み・保有・換金時には、費用をご負担いただく場合があります。詳しくは、投資信託説明書(交付目論見書)をご覧ください。

2017年10月16日発行

為替レートはニューヨーク市場の終値



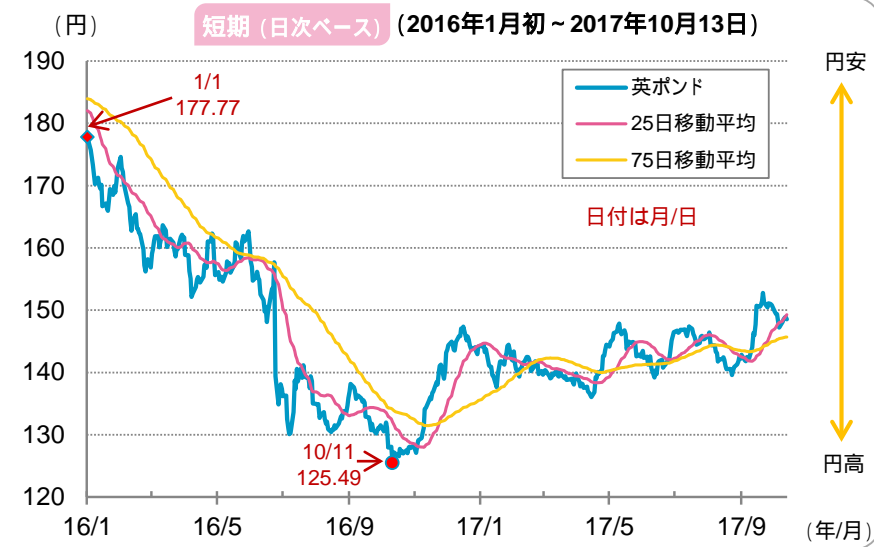
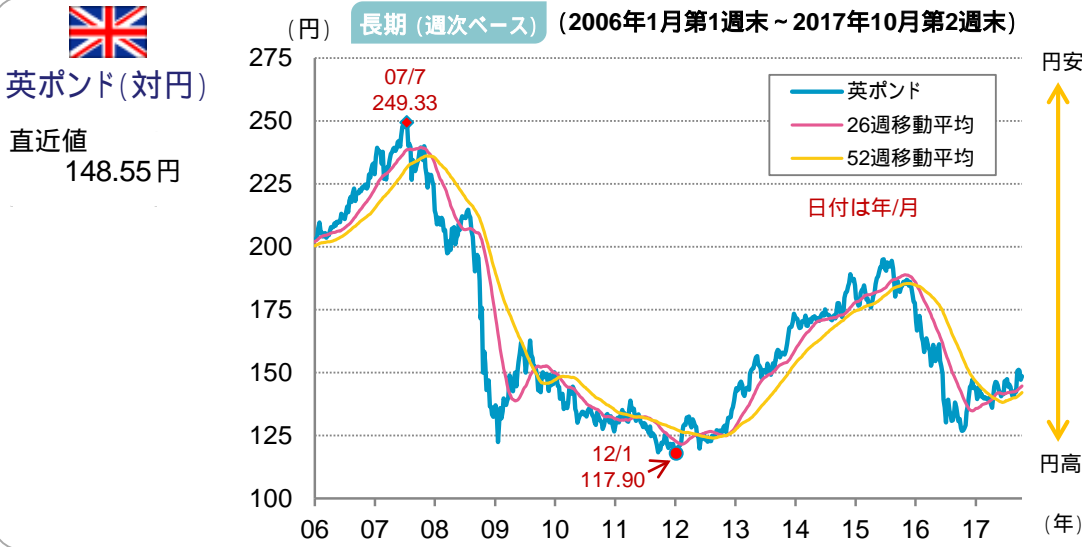
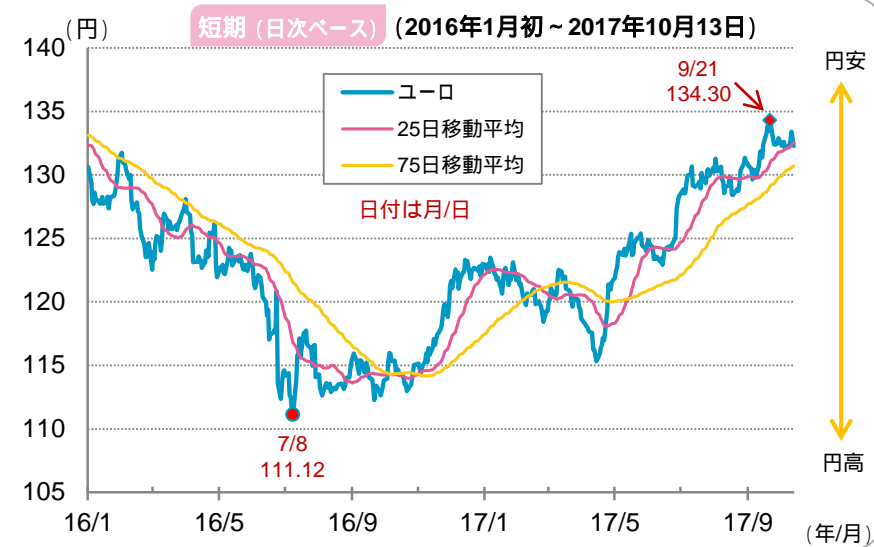
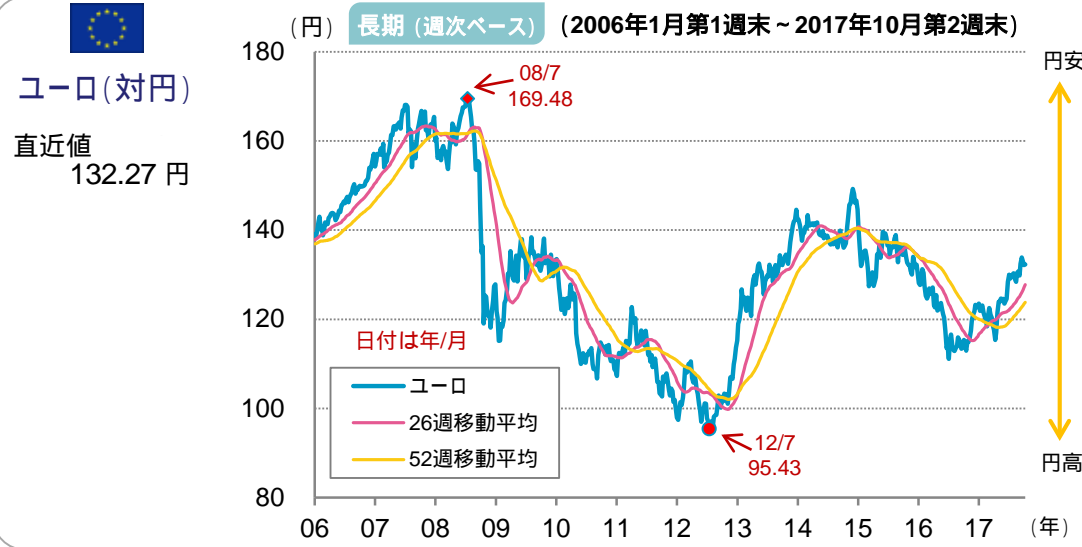
(信頼できると判断したデータをもとに日興アセットマネジメントが作成)

上記は過去のものであり、将来を約束するものではありません。

当資料は、日興アセットマネジメントが世界の金融・資本市場などについてお伝えすることを目的として作成した資料であり、特定ファンドの勧誘資料ではありません。また、当資料に掲載する内容は、弊社ファンドの運用に何等影響を与えるものではありません。指数に関する著作権・知的財産権その他一切の権利は、当該指数の算出元または公表元に帰属します。投資信託は、値動きのある資産(外貨建資産には為替変動リスクもあります。)を投資対象としているため、基準価額は変動します。したがって、元金を割り込むことがあります。投資信託の申込み・保有・換金時には、費用をご負担いただく場合があります。詳しくは、投資信託説明書(交付目論見書)をご覧ください。

2017年10月16日発行

為替レートはニューヨーク市場の終値



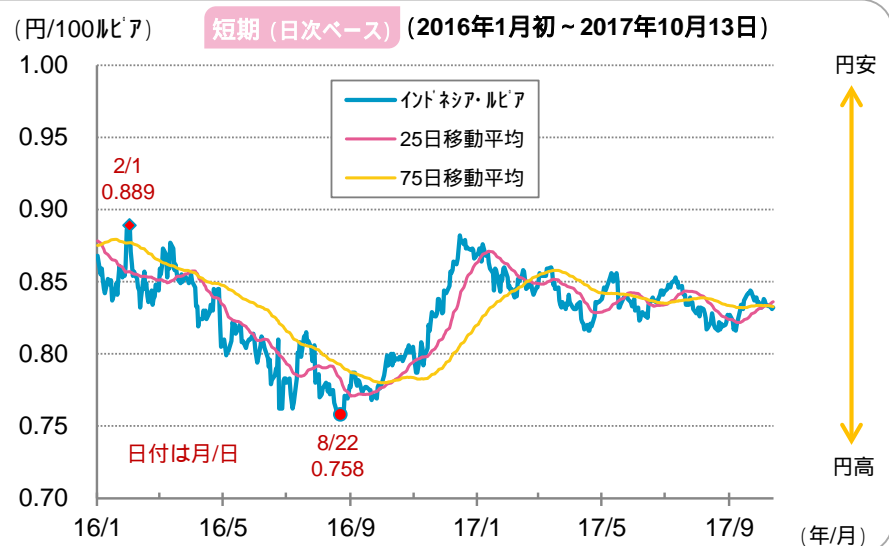
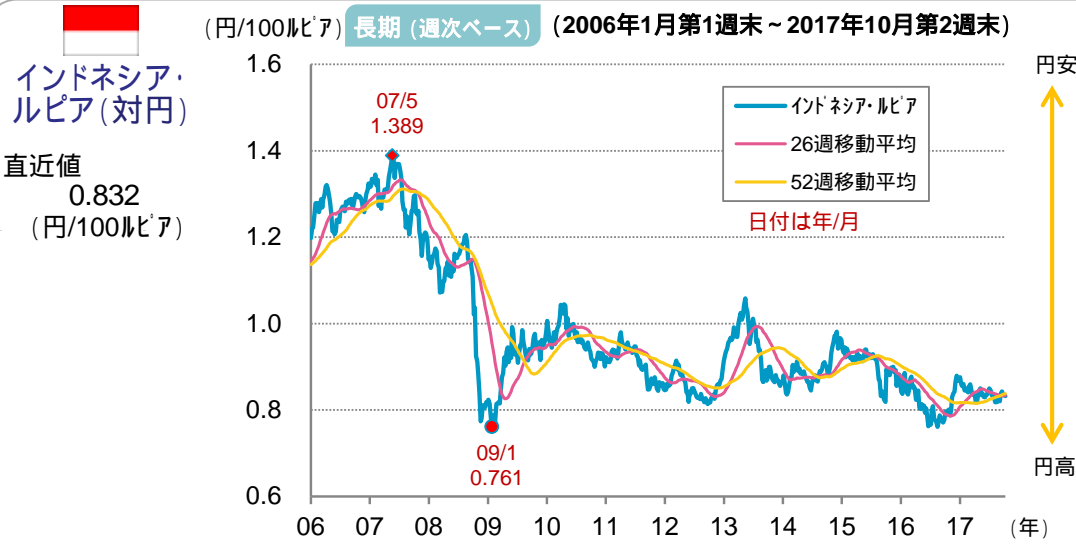
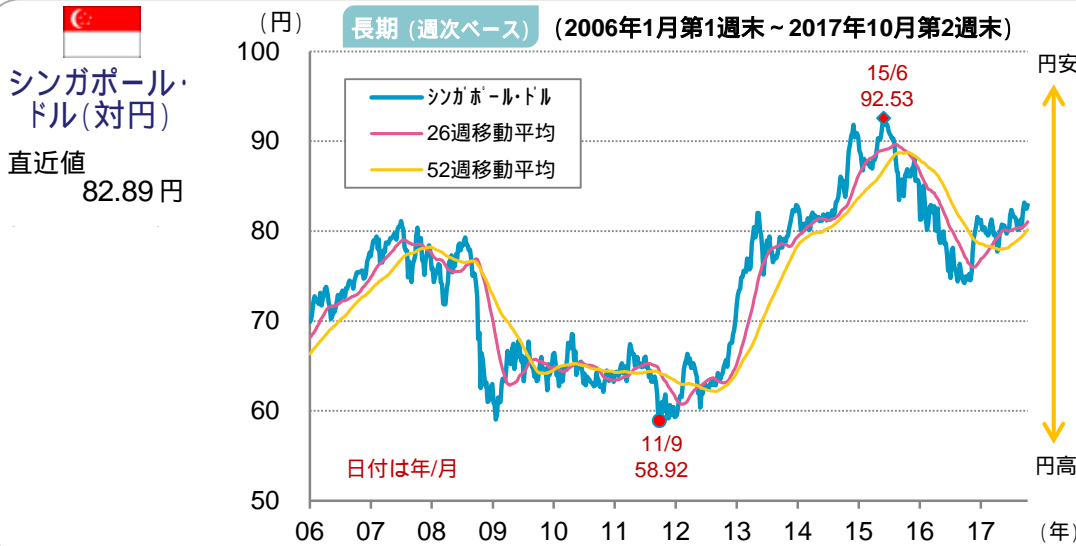
(信頼できると判断したデータをもとに日興アセットマネジメントが作成)

上記は過去のものであり、将来を約束するものではありません。

当資料は、日興アセットマネジメントが世界の金融・資本市場などについてお伝えすることを目的として作成した資料であり、特定ファンドの勧誘資料ではありません。また、当資料に掲載する内容は、弊社ファンドの運用に何等影響を与えるものではありません。指数に関する著作権・知的財産権その他一切の権利は、当該指数の算出元または公表元に帰属します。投資信託は、値動きのある資産(外貨建資産には為替変動リスクもあります。)を投資対象としているため、基準価額は変動します。したがって、元金を割り込むことがあります。投資信託の申込み・保有・換金時には、費用をご負担いただく場合があります。詳しくは、投資信託説明書(交付目論見書)をご覧ください。

2017年10月16日発行

為替レートはニューヨーク市場の終値



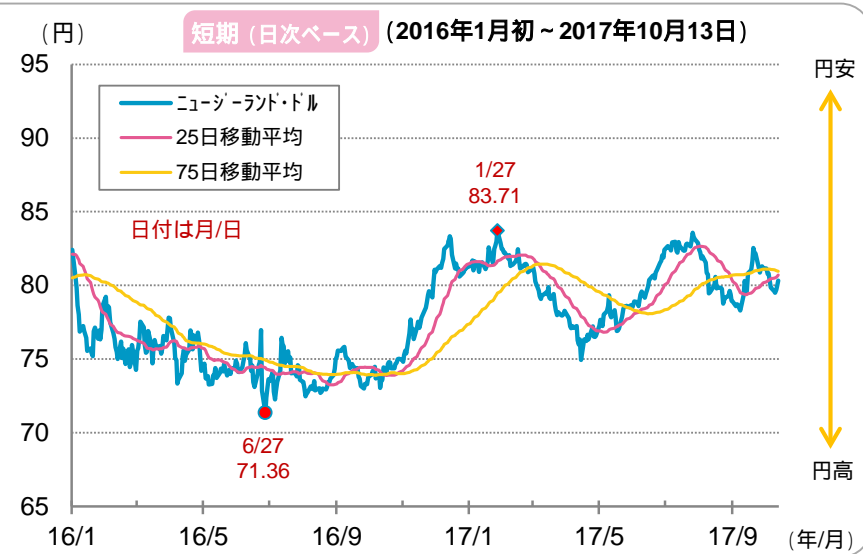
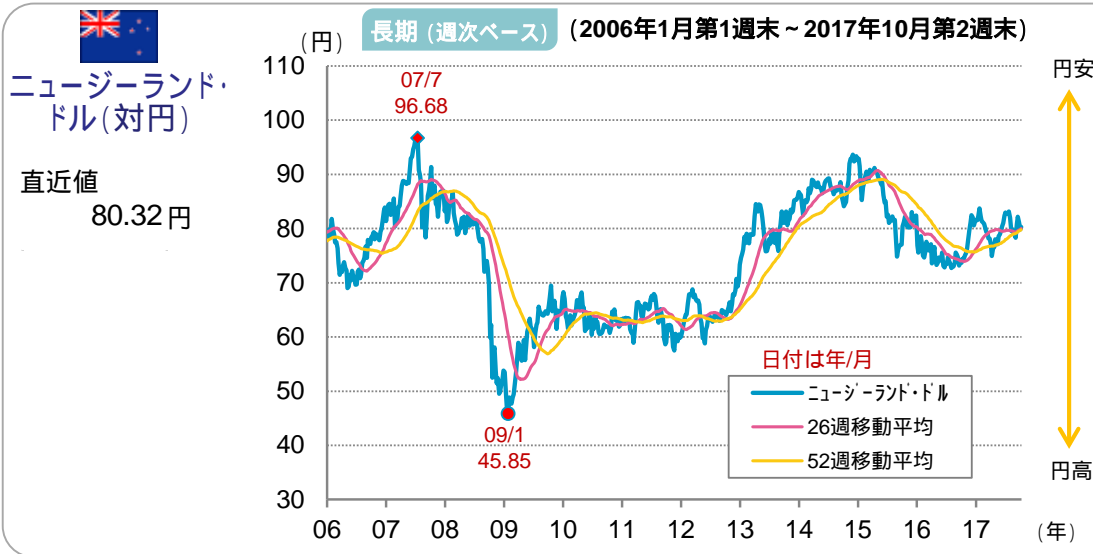
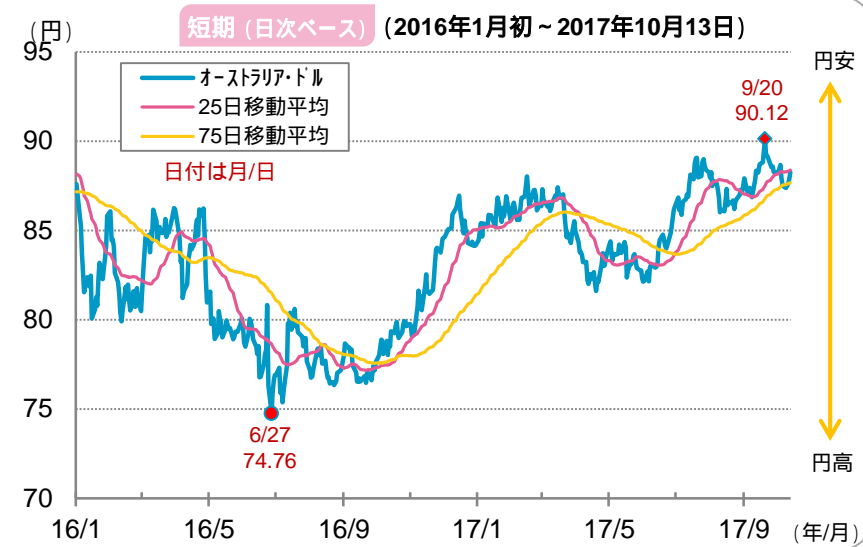
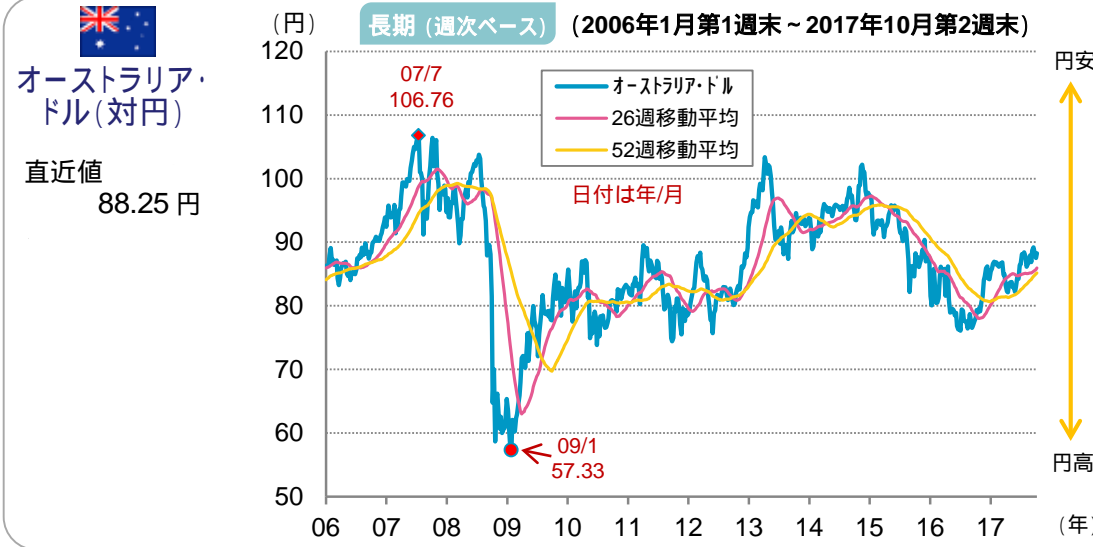
(信頼できると判断したデータをもとに日興アセットマネジメントが作成)

上記は過去のものであり、将来を約束するものではありません。

当資料は、日興アセットマネジメントが世界の金融・資本市場などについてお伝えすることを目的として作成した資料であり、特定ファンドの勧誘資料ではありません。また、当資料に掲載する内容は、弊社ファンドの運用に何等影響を与えるものではありません。指数に関する著作権・知的財産権その他一切の権利は、当該指数の算出元または公表元に帰属します。投資信託は、値動きのある資産(外貨建資産には為替変動リスクもあります。)を投資対象としているため、基準価額は変動します。したがって、元金を割り込むことがあります。投資信託の申込み・保有・換金時には、費用をご負担いただく場合があります。詳しくは、投資信託説明書(交付目論見書)をご覧ください。

2017年10月16日発行

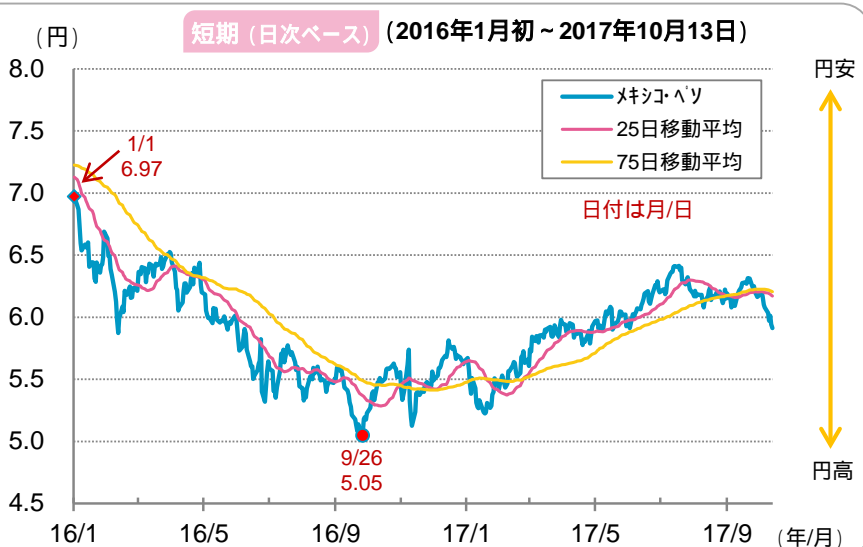
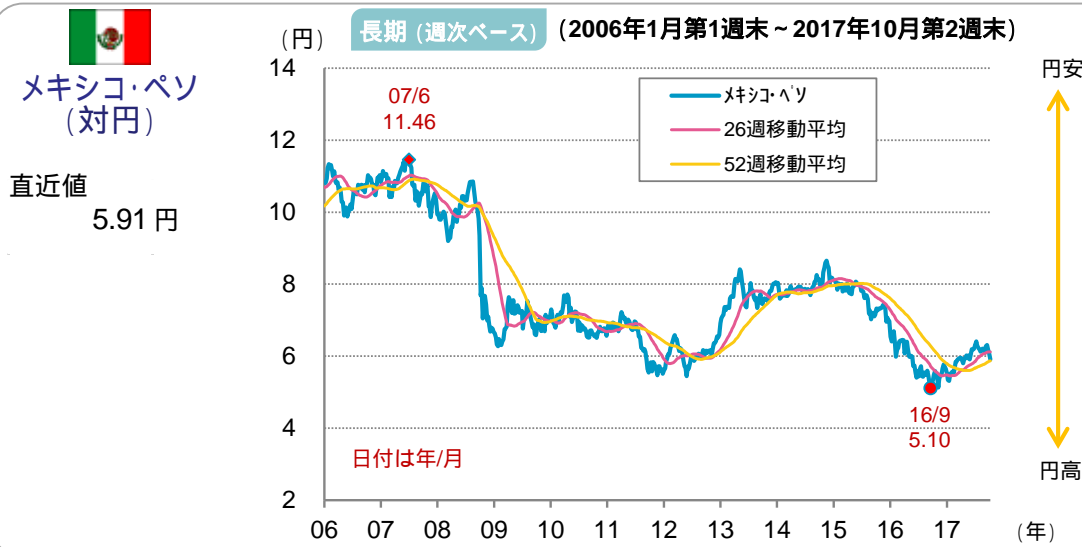
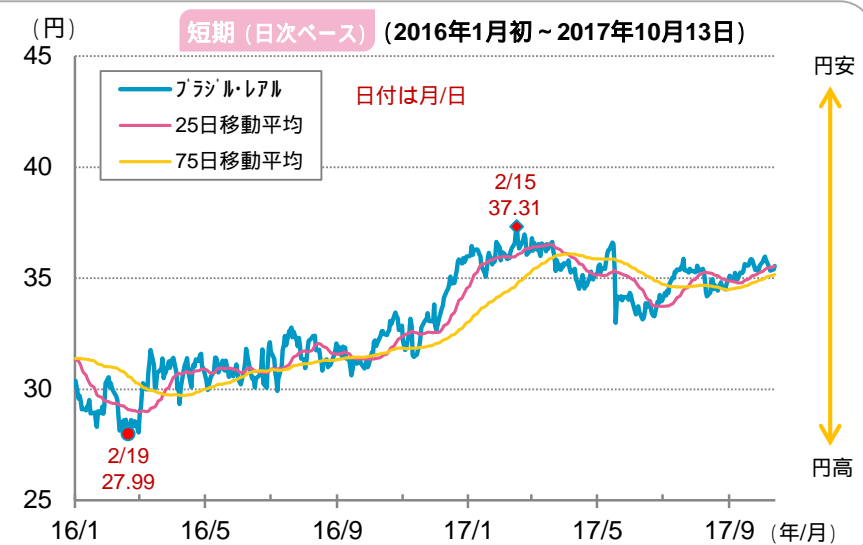
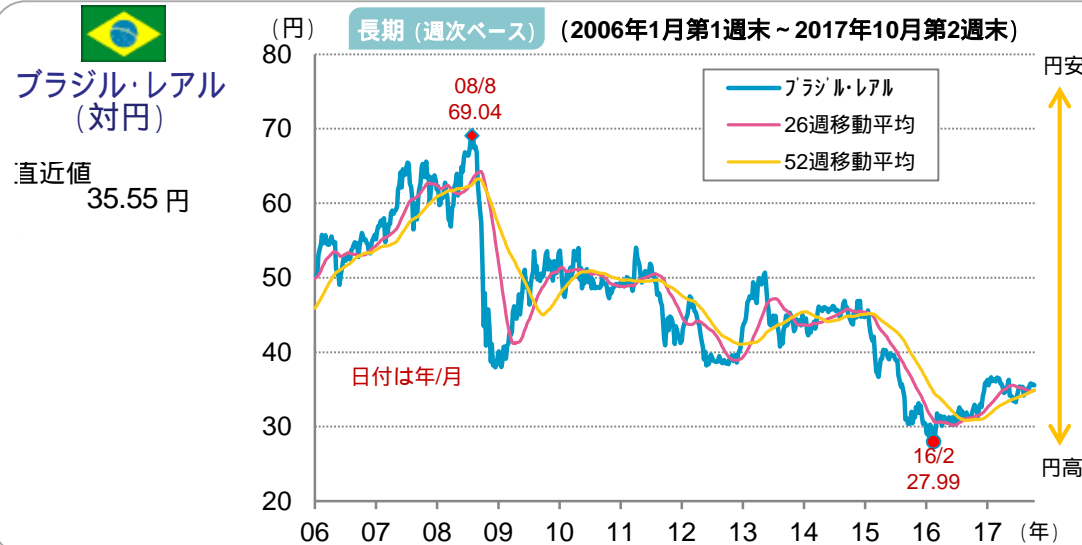
為替レートはニューヨーク市場の終値



(信頼できると判断したデータをもとに日興アセットマネジメントが作成) 上記は過去のものであり、将来を約束するものではありません。

当資料は、日興アセットマネジメントが世界の金融・資本市場などについてお伝えすることを目的として作成した資料であり、特定ファンドの勧誘資料ではありません。また、当資料に掲載する内容は、弊社ファンドの運用に何等影響を与えるものではありません。指数に関する著作権・知的財産権その他一切の権利は、当該指数の算出元または公表元に帰属します。投資信託は、値動きのある資産(外貨建資産には為替変動リスクもあります。)を投資対象としているため、基準価額は変動します。したがって、元金を割り込むことがあります。投資信託の申込み・保有・換金時には、費用をご負担いただく場合があります。詳しくは、投資信託説明書(交付目論見書)をご覧ください。

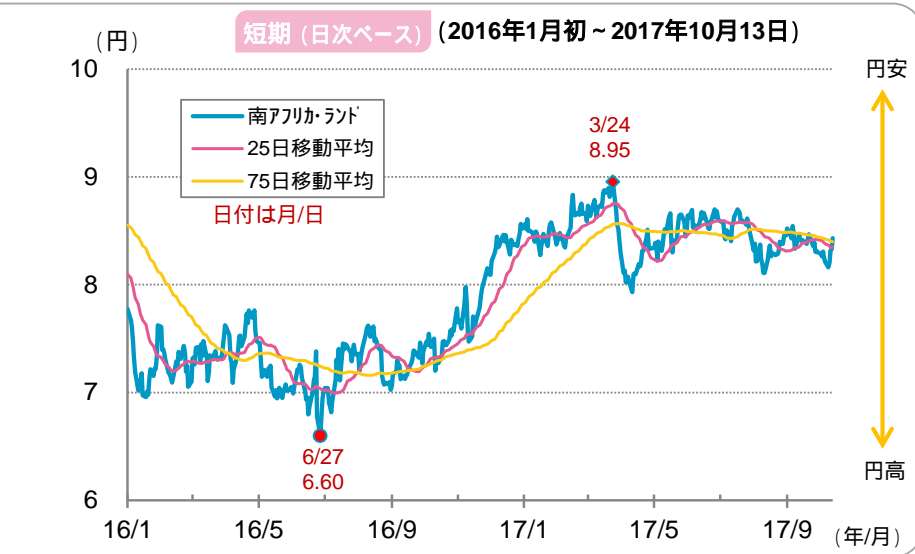
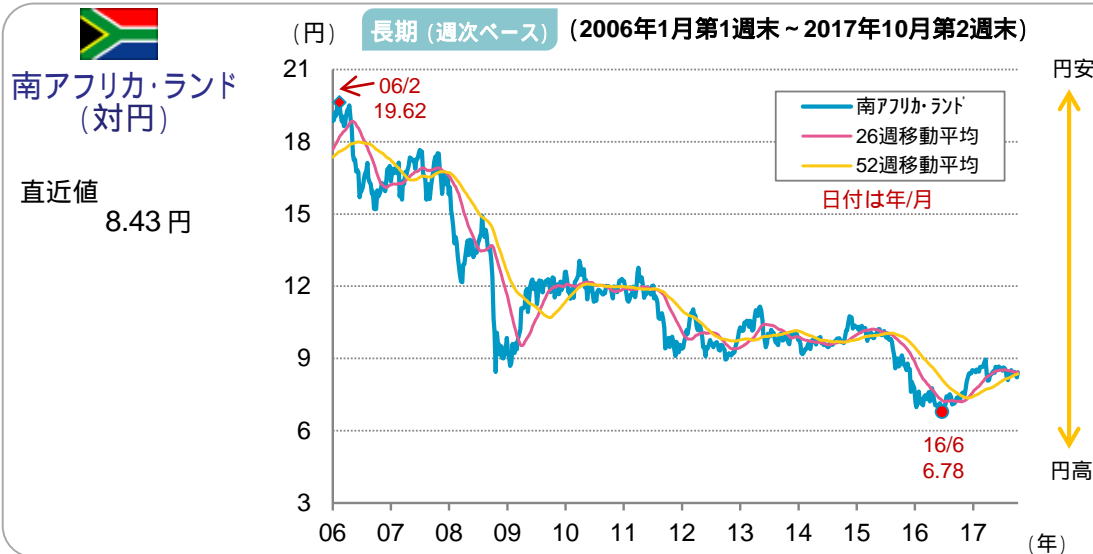
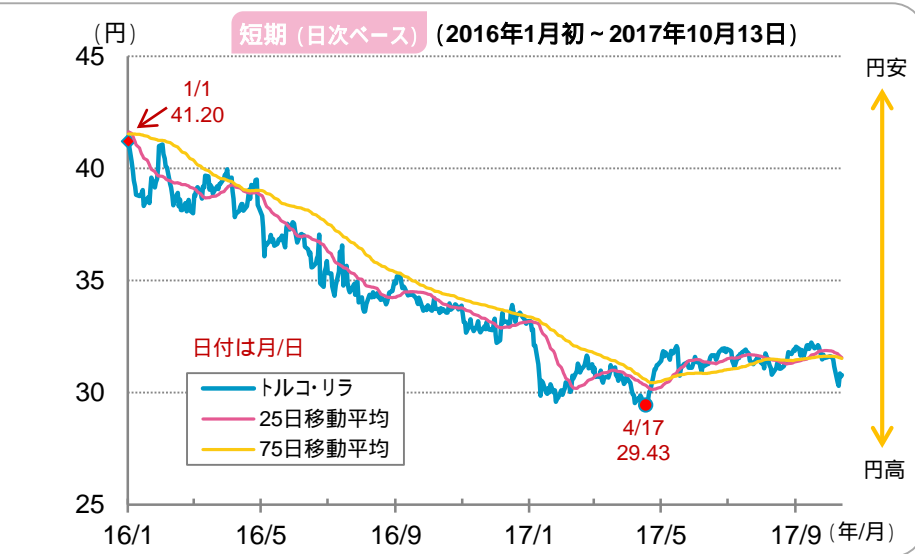
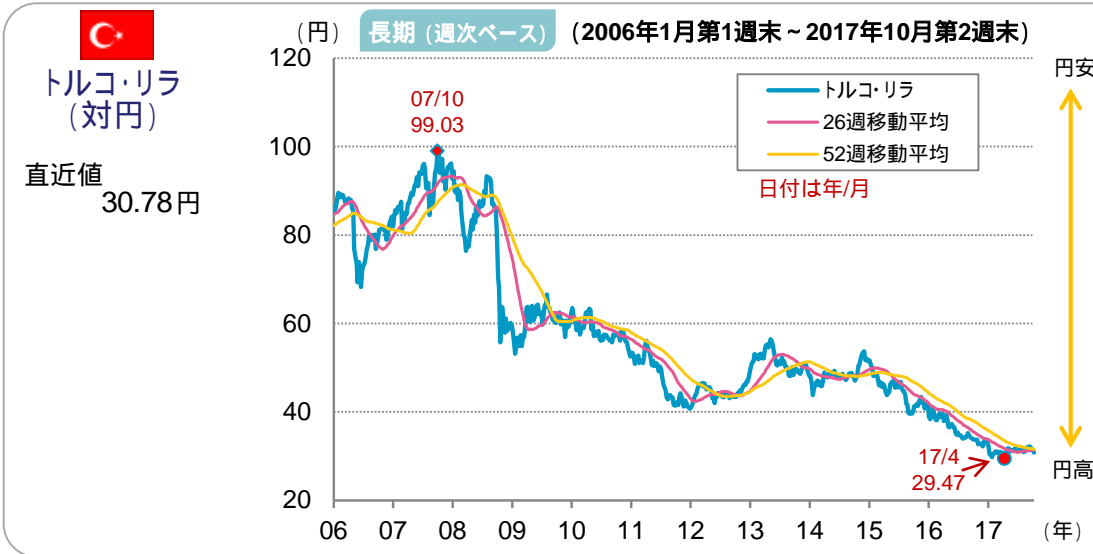
2017年10月16日発行
為替レートはニューヨーク市場の終値



(信頼できると判断したデータをもとに日興アセットマネジメントが作成) 上記は過去のものであり、将来を約束するものではありません。

当資料は、日興アセットマネジメントが世界の金融・資本市場などについてお伝えすることを目的として作成した資料であり、特定ファンドの勧誘資料ではありません。また、当資料に掲載する内容は、弊社ファンドの運用に何等影響を与えるものではありません。指数に関する著作権・知的財産権その他一切の権利は、当該指数の算出元または公表元に帰属します。投資信託は、値動きのある資産(外貨建資産には為替変動リスクもあります。)を投資対象としているため、基準価額は変動します。したがって、元金を割り込むことがあります。投資信託の申込み・保有・換金時には、費用をご負担いただく場合があります。詳しくは、投資信託説明書(交付目論見書)をご覧ください。

2017年10月16日発行
為替レートはニューヨーク市場の終値

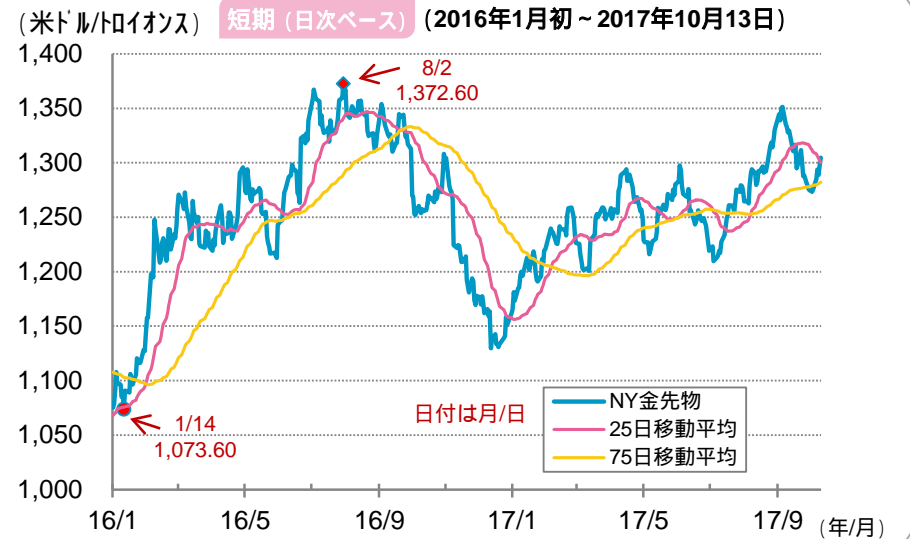
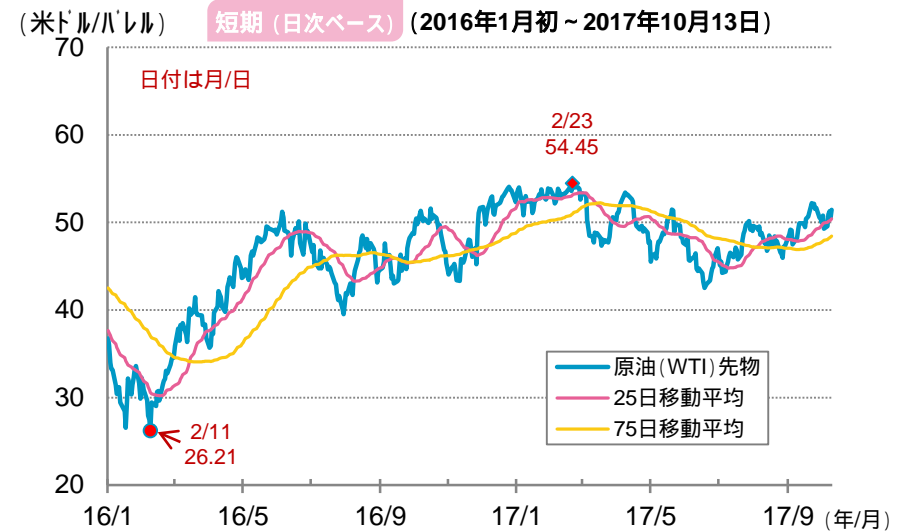
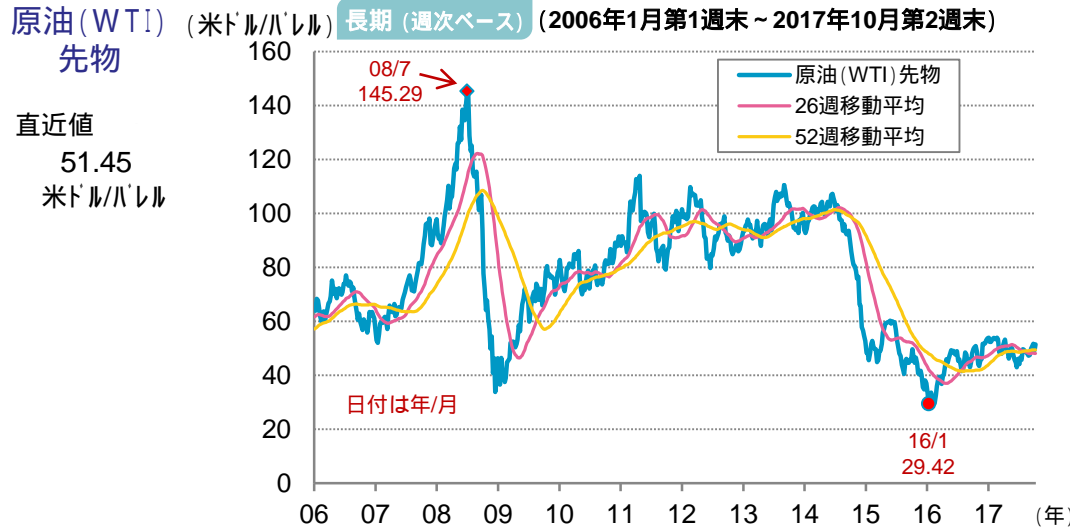


(信頼できると判断したデータをもとに日興アセットマネジメントが作成) 上記は過去のものであり、将来を約束するものではありません。

当資料は、日興アセットマネジメントが世界の金融・資本市場などについてお伝えすることを目的として作成した資料であり、特定ファンドの勧誘資料ではありません。また、当資料に掲載する内容は、弊社ファンドの運用に何等影響を与えるものではありません。指数に関する著作権・知的財産権その他一切の権利は、当該指数の算出元または公表元に帰属します。投資信託は、値動きのある資産(外貨建資産には為替変動リスクもあります。)を投資対象としているため、基準価額は変動します。したがって、元金を割り込むことがあります。投資信託の申込み・保有・換金時には、費用をご負担いただく場合があります。詳しくは、投資信託説明書(交付目論見書)をご覧ください。

2017年10月16日発行

休場の場合は直前の営業日までのデータ



(信頼できると判断したデータをもとに日興アセットマネジメントが作成) 上記は過去のものであり、将来を約束するものではありません。

当資料は、日興アセットマネジメントが世界の金融・資本市場などについてお伝えすることを目的として作成した資料であり、特定ファンドの勧誘資料ではありません。また、当資料に掲載する内容は、弊社ファンドの運用に何等影響を与えるものではありません。指数に関する著作権・知的財産権その他一切の権利は、当該指数の算出元または公表元に帰属します。投資信託は、値動きのある資産(外貨建資産には為替変動リスクもあります。)を投資対象としているため、基準価額は変動します。したがって、元金を割り込むことがあります。投資信託の申込み・保有・換金時には、費用をご負担いただく場合があります。詳しくは、投資信託説明書(交付目論見書)をご覧ください。

2017年10月16日発行

休場の場合は直前の営業日までのデータ

S & P MLP 指数

直近値
4,604.14
ポイント

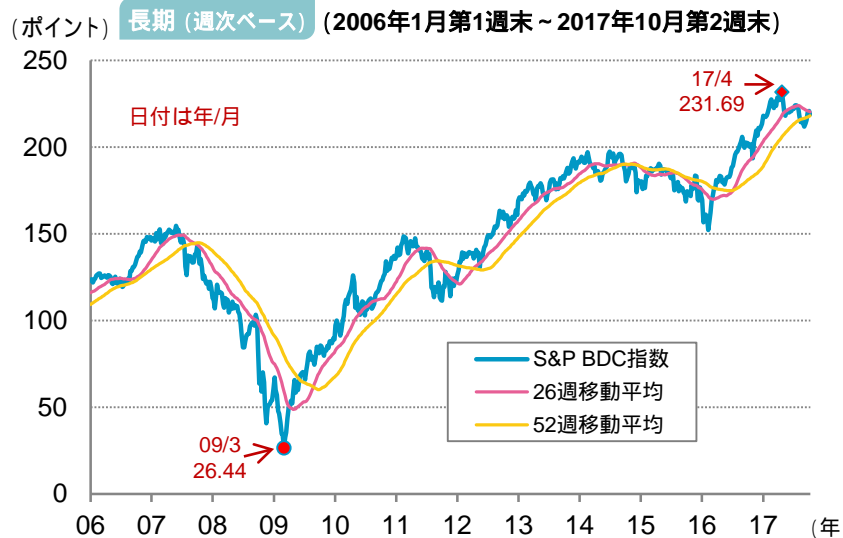


短期 (日次ベース) (2016年1月初 ~ 2017年10月13日)

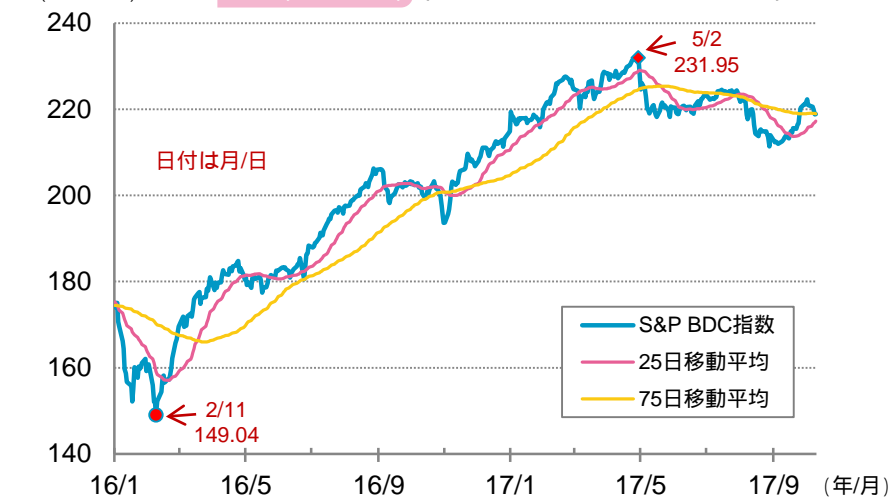


S & P BDC 指数

直近値
218.87
ポイント



短期 (日次ベース) (2016年1月初 ~ 2017年10月13日)



(信頼できると判断したデータをもとに日興アセットマネジメントが作成) 上記は過去のものであり、将来を約束するものではありません。

当資料は、日興アセットマネジメントが世界の金融・資本市場などについてお伝えすることを目的として作成した資料であり、特定ファンドの勧誘資料ではありません。また、当資料に掲載する内容は、弊社ファンドの運用に何等影響を与えるものではありません。指数に関する著作権・知的財産権その他一切の権利は、当該指数の算出元または公表元に帰属します。投資信託は、値動きのある資産(外貨建資産には為替変動リスクもあります。)を投資対象としているため、基準価額は変動します。したがって、元金を割り込むことがあります。投資信託の申込み・保有・換金時には、費用をご負担いただく場合があります。詳しくは、投資信託説明書(交付目論見書)をご覧ください。

2017年10月16日発行

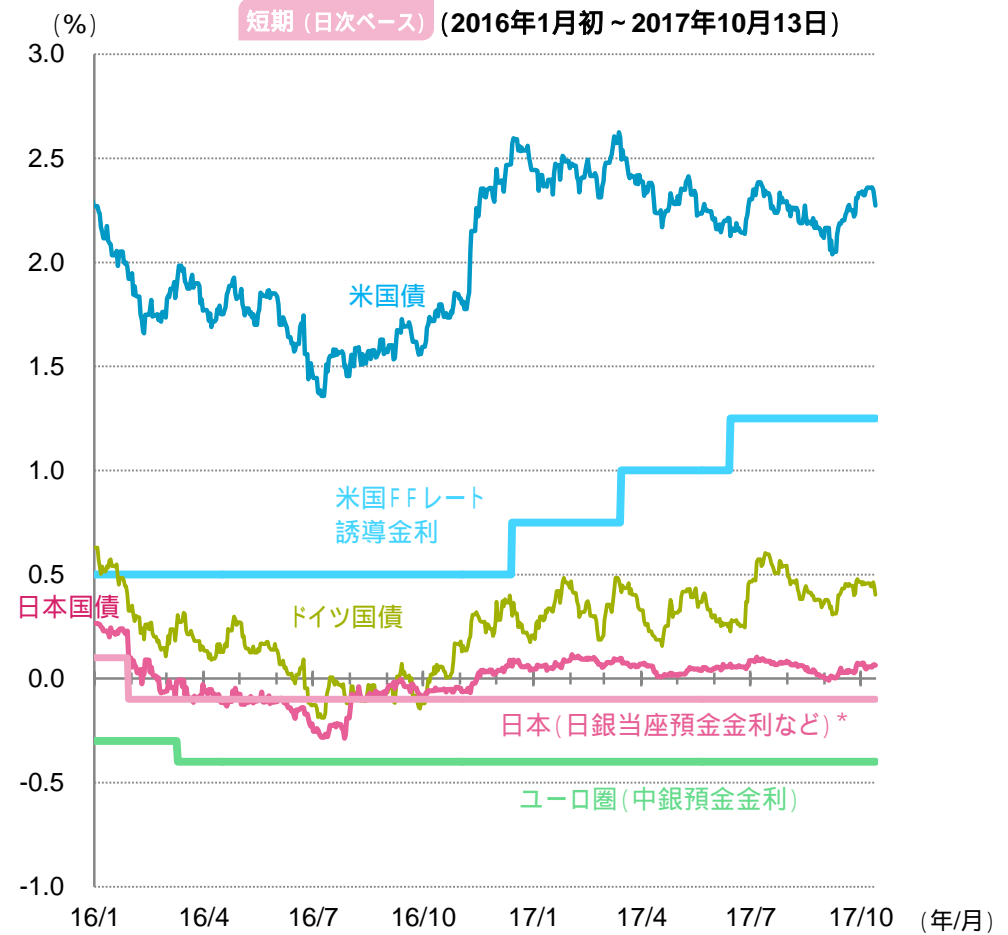
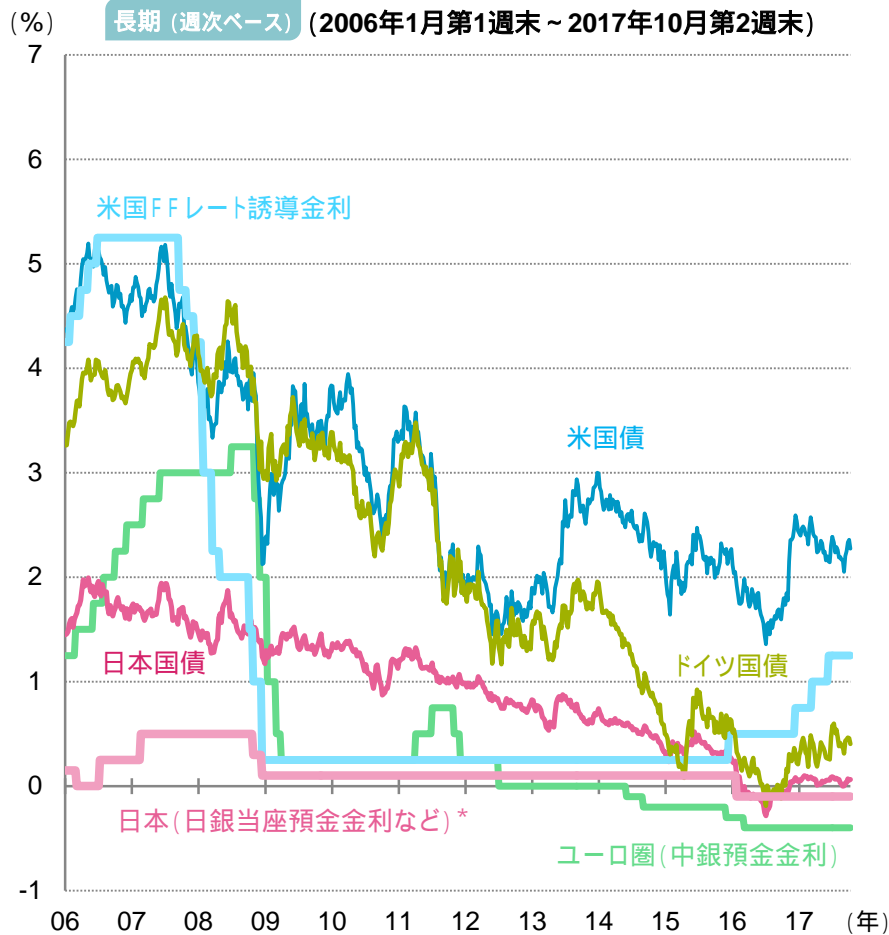
休場の場合は直前の営業日のデータを使用

左表の各値は、切り捨てにて端数処理しています。

グラフ上の米国FFレート誘導金利は、2008年12月16日以降、政策金利誘導目標レンジの上限値を表示しています。

* マイナス金利は日銀当座預金の一部に適用

| | 米国債 | ドイツ国債 | 日本国債 | 米国: FFレート誘導金利 | ユーロ圏: 中銀預金金利 | 日本: 日銀当座預金金利* |
|--------|------|-------|------|------------------|-----------------|------------------|
| 直近値(%) | 2.27 | 0.40 | 0.06 | 1.00~1.25 | -0.40 | -0.10 |



(信頼できると判断したデータをもとに日興アセットマネジメントが作成)

上記は過去のものであり、将来を約束するものではありません。

当資料は、日興アセットマネジメントが世界の金融・資本市場などについてお伝えすることを目的として作成した資料であり、特定ファンドの勧誘資料ではありません。また、当資料に掲載する内容は、弊社ファンドの運用に何等影響を与えるものではありません。 指数に関する著作権・知的財産権その他一切の権利は、当該指数の算出元または公表元に帰属します。 投資信託は、値動きのある資産(外貨建資産には為替変動リスクもあります。)を投資対象としているため、基準価額は変動します。したがって、元金を割り込むことがあります。投資信託の申込み・保有・換金時には、費用をご負担いただく場合があります。詳しくは、投資信託説明書(交付目論見書)をご覧ください。

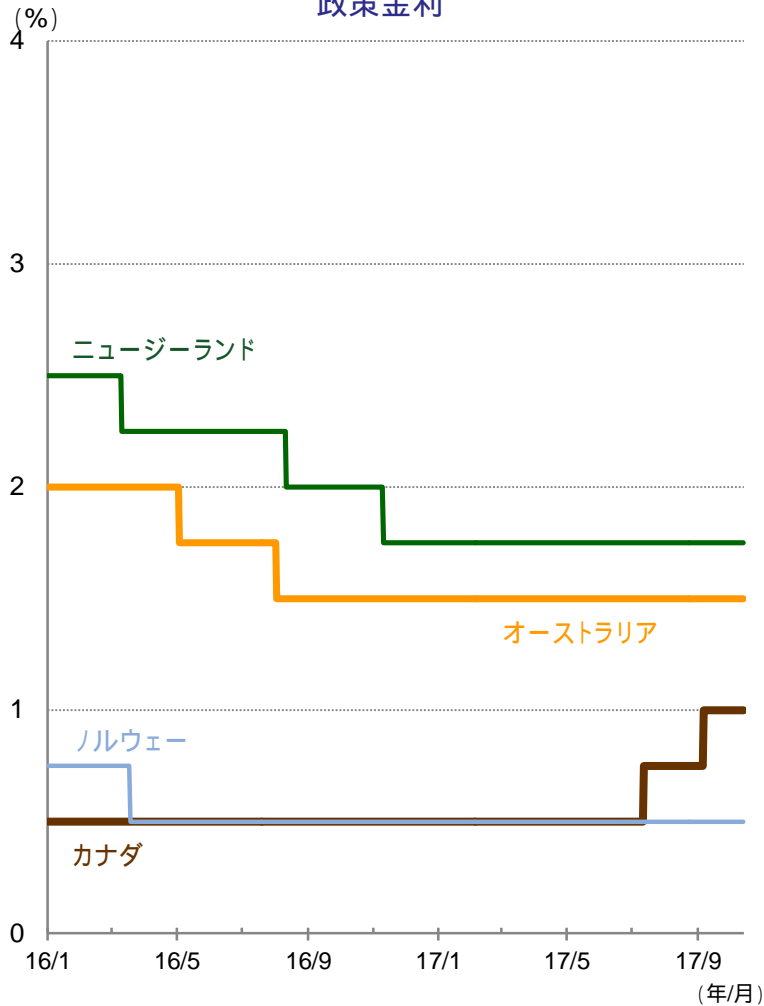
2017年10月16日発行

休場の場合は直前の営業日のデータを使用

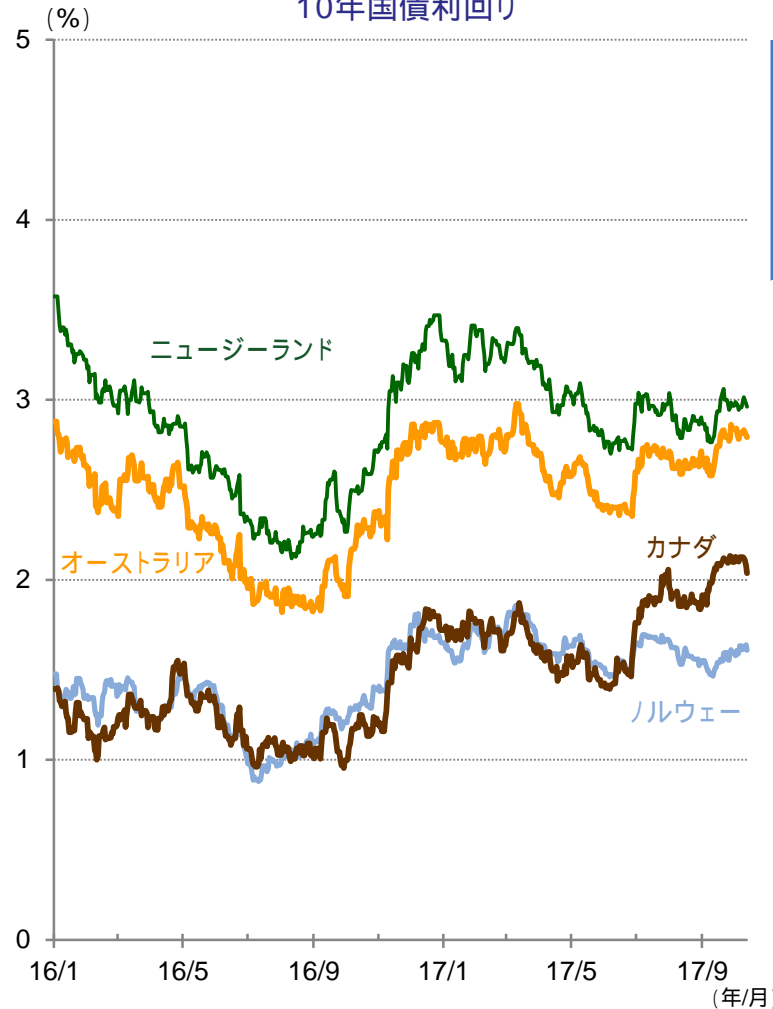
オーストラリア、ニュージーランド、ノルウェー、カナダ

短期 (日次ベース) (2016年1月初 ~ 2017年10月13日)

政策金利



10年国債利回り



| | 直近値 (%) | |
|----------|---------|----------|
| | 政策金利 | 10年国債利回り |
| ニュージーランド | 1.75 | 2.96 |
| オーストラリア | 1.50 | 2.79 |
| カナダ | 1.00 | 2.03 |
| ノルウェー | 0.50 | 1.60 |

(信頼できると判断したデータをもとに日興アセットマネジメントが作成) 上記は過去のものであり、将来を約束するものではありません。

当資料は、日興アセットマネジメントが世界の金融・資本市場などについてお伝えすることを目的として作成した資料であり、特定ファンドの勧誘資料ではありません。また、当資料に掲載する内容は、弊社ファンドの運用に何等影響を与えるものではありません。 指数に関する著作権・知的財産権その他一切の権利は、当該指数の算出元または公表元に帰属します。 投資信託は、値動きのある資産(外貨建資産には為替変動リスクもあります。)を投資対象としているため、基準価額は変動します。したがって、元金を割り込むことがあります。投資信託の申込み・保有・換金時には、費用をご負担いただく場合があります。詳しくは、投資信託説明書(交付目論見書)をご覧ください。

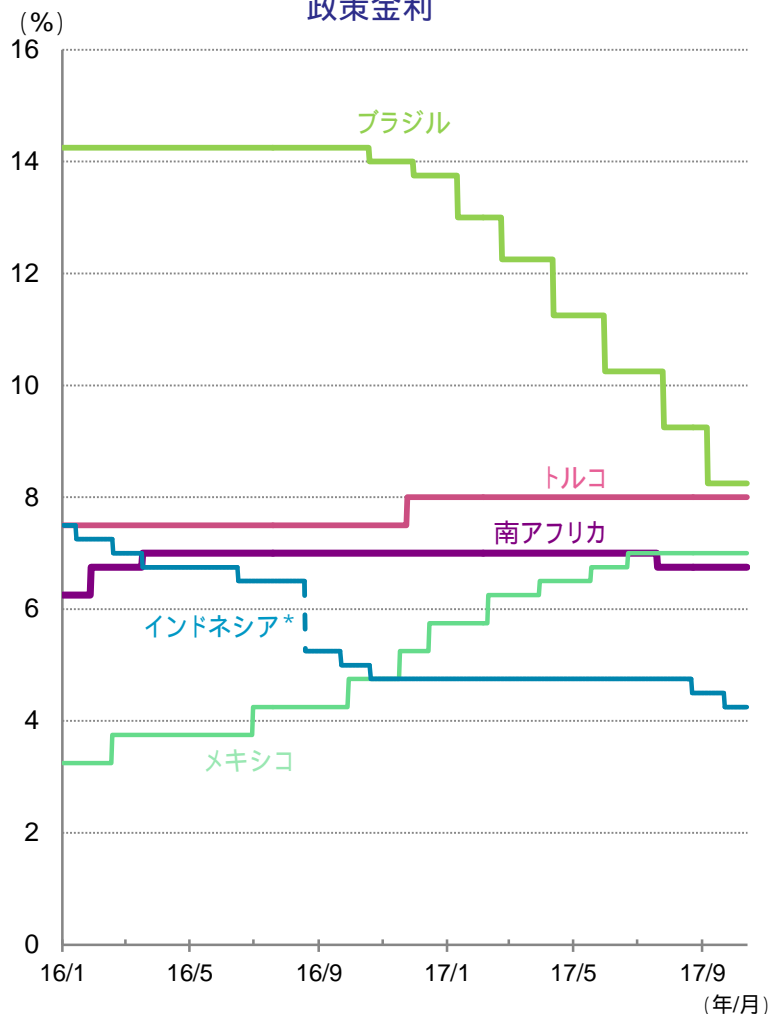
2017年10月16日発行

休場の場合は直前の営業日のデータを使用

ブラジル、トルコ、南アフリカ、メキシコ、インドネシア

短期 (日次ベース) (2016年1月初 ~ 2017年10月13日)

政策金利



10年国債利回り



| | 直近値 (%) | |
|--------|---------|----------|
| | 政策金利 | 10年国債利回り |
| ブラジル | 8.25 | 9.77 |
| トルコ | 8.00 | 11.25 |
| メキシコ | 7.00 | 7.21 |
| 南アフリカ | 6.75 | 8.62 |
| インドネシア | 4.25 | 6.56 |

*インドネシアは、2016年8月19日より政策金利となる指標を変更

(信頼できると判断したデータをもとに日興アセットマネジメントが作成)

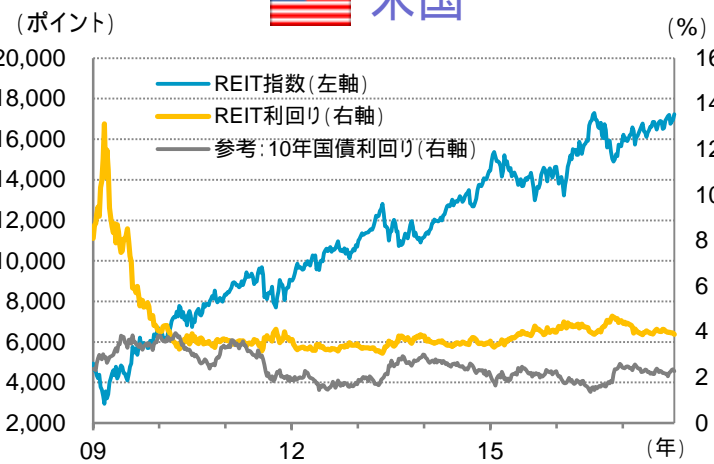
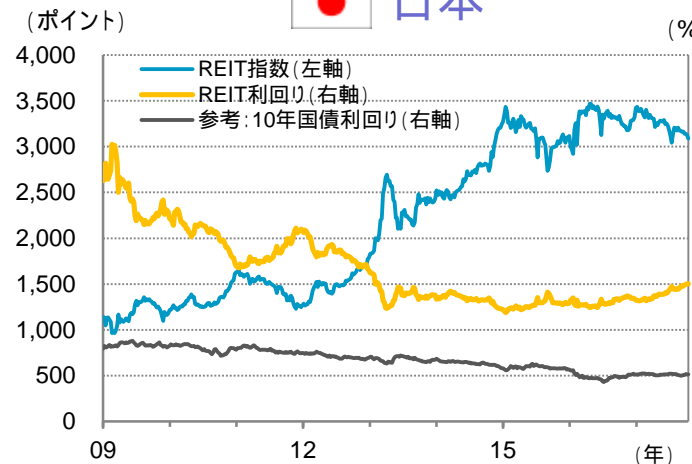
上記は過去のものであり、将来を約束するものではありません。

当資料は、日興アセットマネジメントが世界の金融・資本市場などについてお伝えすることを目的として作成した資料であり、特定ファンドの勧誘資料ではありません。また、当資料に掲載する内容は、弊社ファンドの運用に何等影響を与えるものではありません。指数に関する著作権・知的財産権その他一切の権利は、当該指数の算出元または公表元に帰属します。投資信託は、値動きのある資産(外貨建資産には為替変動リスクもあります。)を投資対象としているため、基準価額は変動します。したがって、元金を割り込むことがあります。投資信託の申込み・保有・換金時には、費用をご負担いただく場合があります。詳しくは、投資信託説明書(交付目論見書)をご覧ください。

長期(週次ベース) (2009年1月第1週末~2017年10月第2週末)

日本

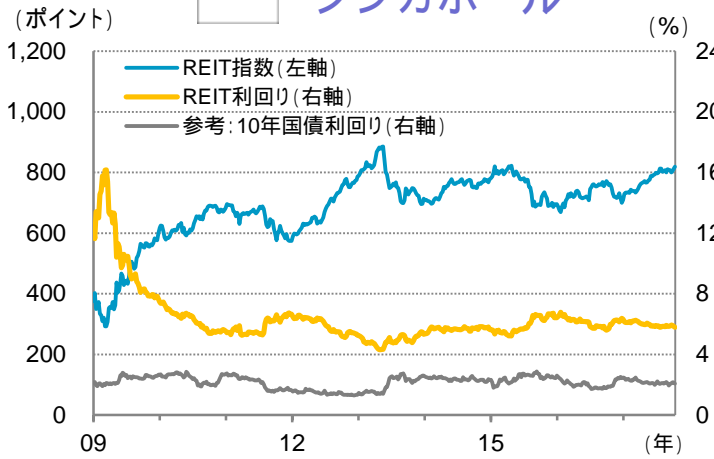
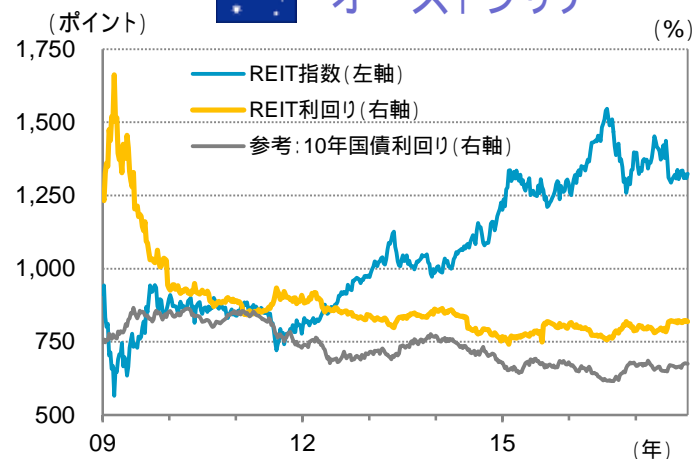
米国



| | 直近値 | | | |
|---------|------------------|--------------------|---------------------|------------------|
| | REIT指数 (ポイント) | REIT 利回り (%) | 10年国債 利回り (%) | 利回り 格差 (%) |
| 日本 | 3,087.21 | 4.01 | 0.06 | 3.95 |
| 米国 | 17,232.52 | 3.88 | 2.27 | 1.61 |
| オーストラリア | 1,324.00 | 5.10 | 2.79 | 2.31 |
| シンガポール | 818.89 | 5.77 | 2.07 | 3.70 |

オーストラリア

シンガポール



「利回り格差」とは、各国のREITの分配金利回りから各国の10年国債の最終利回りを控除した数値です。

上表の各利回りは、切り捨てにて端数処理しています。

REIT指数、REIT利回りおよび10年国債利回りで使用した指数は、以下の通りです。

日本: 東証REIT指数(配当込み)

米国: FTSE NAREITエクイティ指数(配当込み)

オーストラリア: S&P/ASX200 A-REIT指数

シンガポール: FTSE Straits Times REIT指数

国債利回り: 各国10年国債の最終利回り

(信頼できると判断したデータをもとに日興アセットマネジメントが作成)

上記は過去のものであり、将来を約束するものではありません。

当資料は、日興アセットマネジメントが世界の金融・資本市場などについてお伝えすることを目的として作成した資料であり、特定ファンドの勧誘資料ではありません。また、当資料に掲載する内容は、弊社ファンドの運用に何等影響を与えるものではありません。指数に関する著作権・知的財産権その他一切の権利は、当該指数の算出元または公表元に帰属します。投資信託は、値動きのある資産(外貨建資産には為替変動リスクもあります。)を投資対象としているため、基準価額は変動します。したがって、元金を割り込むことがあります。投資信託の申込み・保有・換金時には、費用をご負担いただく場合があります。詳しくは、投資信託説明書(交付目論見書)をご覧ください。