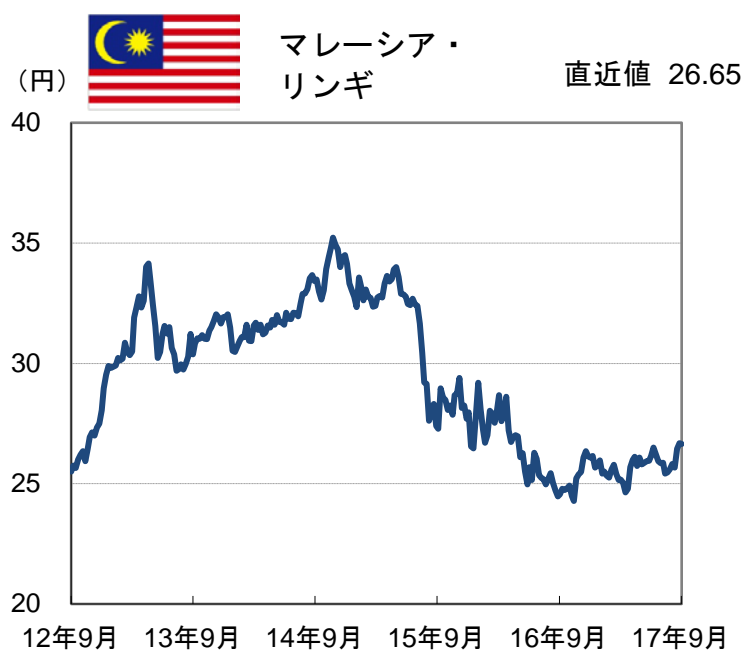
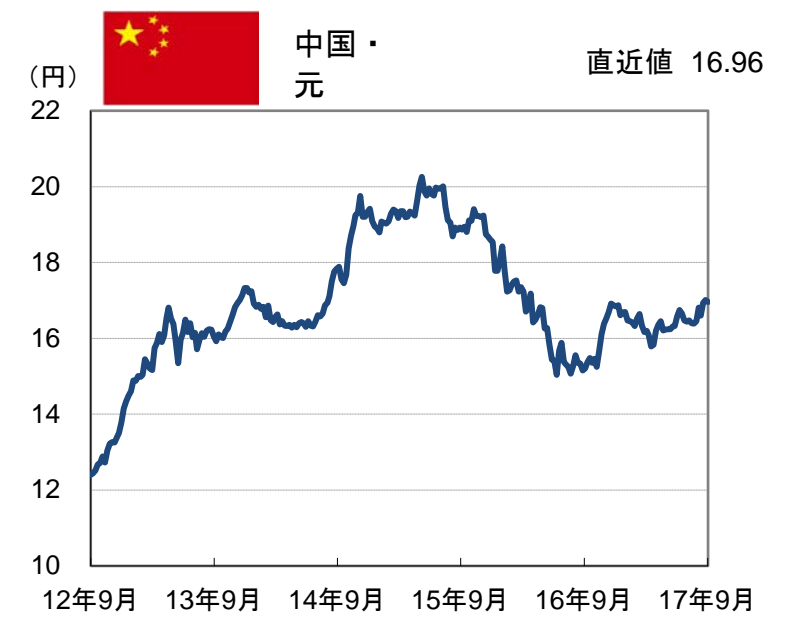
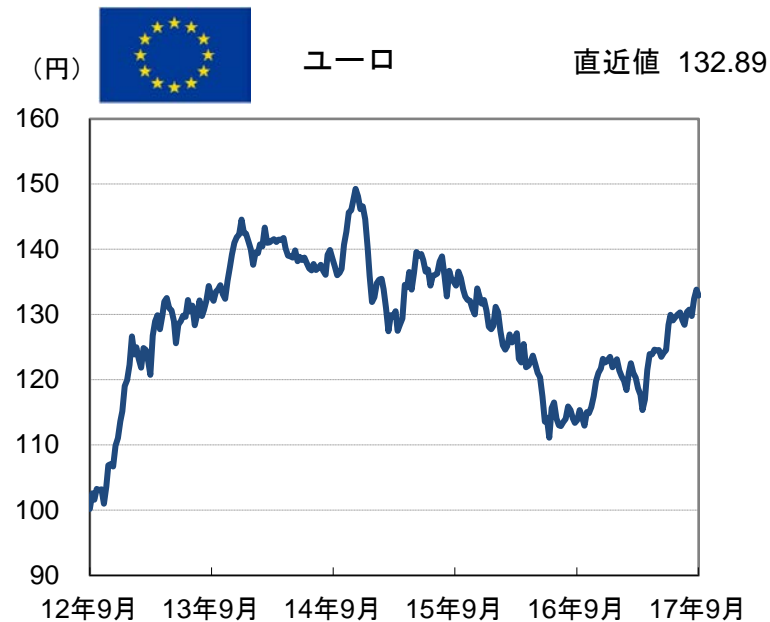
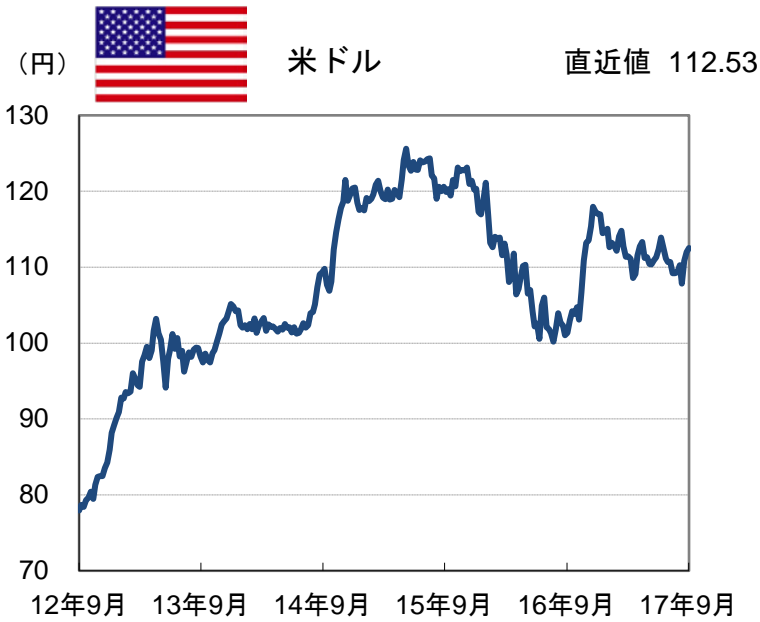


(2012年9月28日 ~ 2017年9月29日)

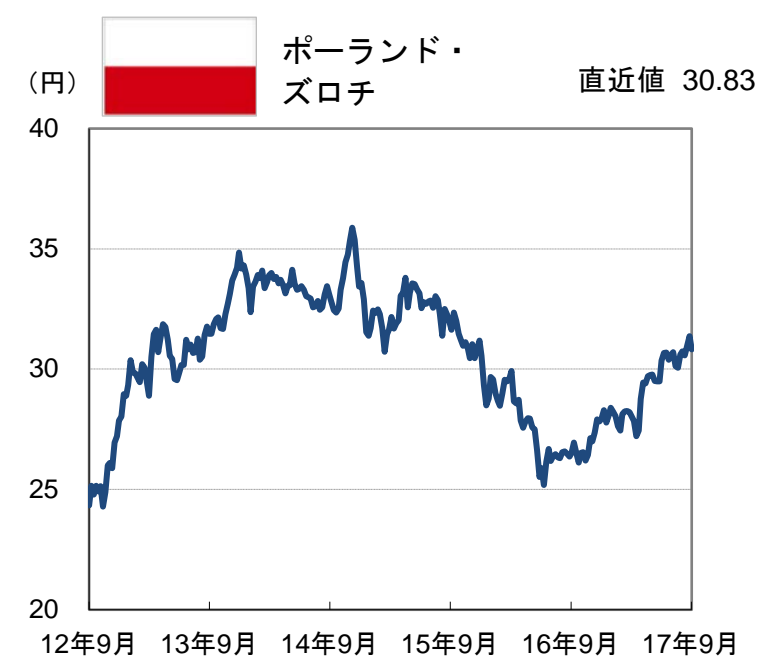
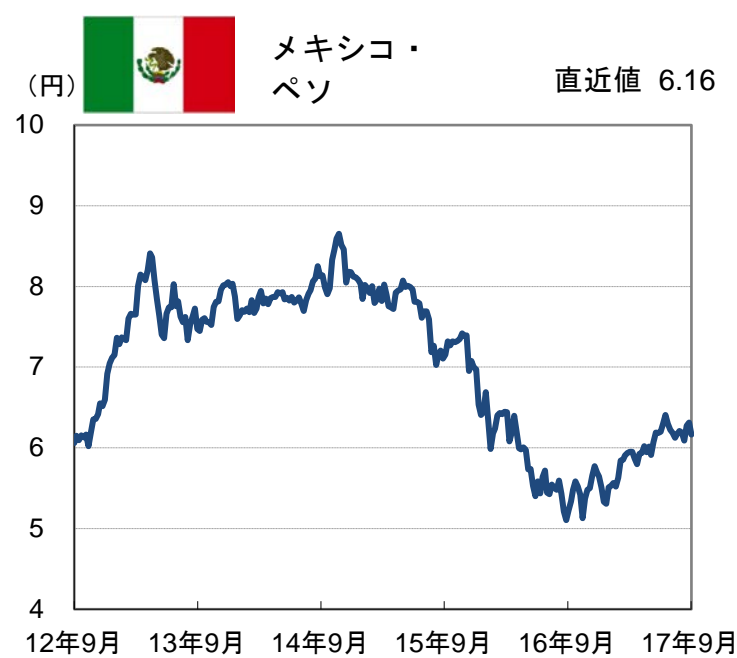
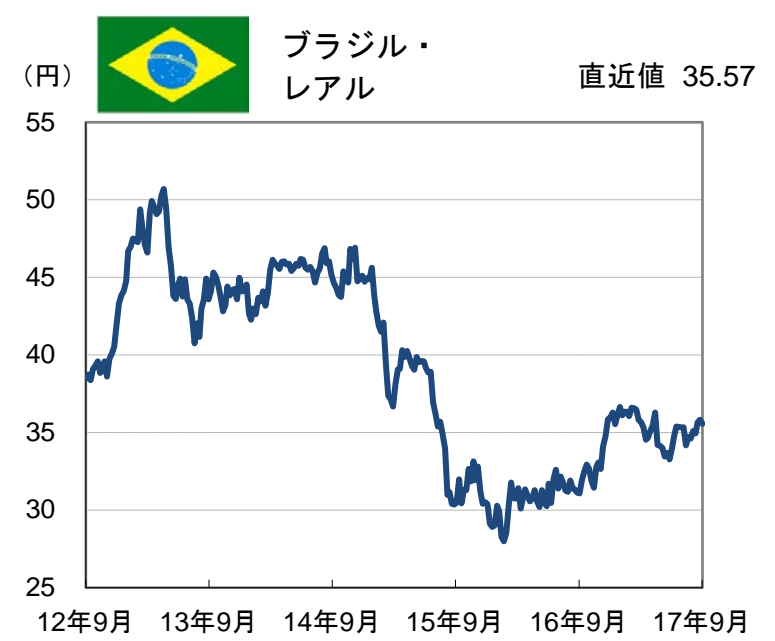
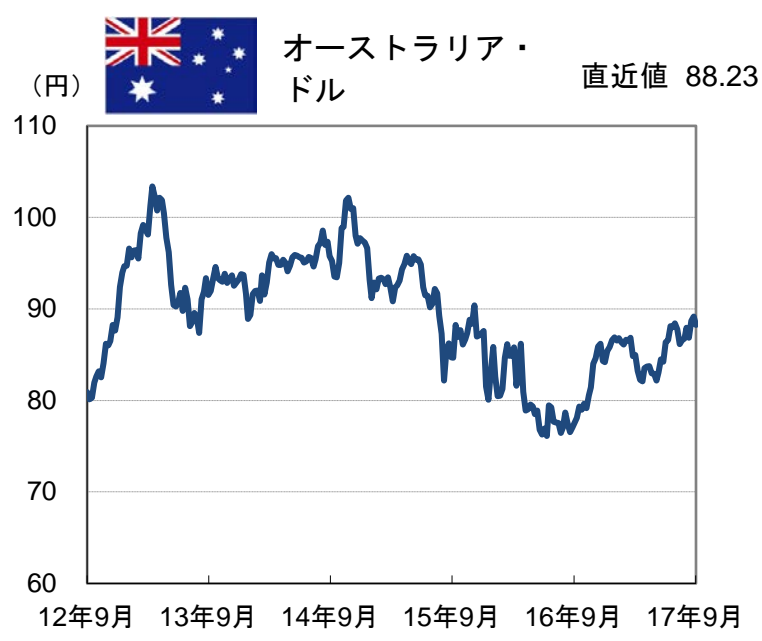
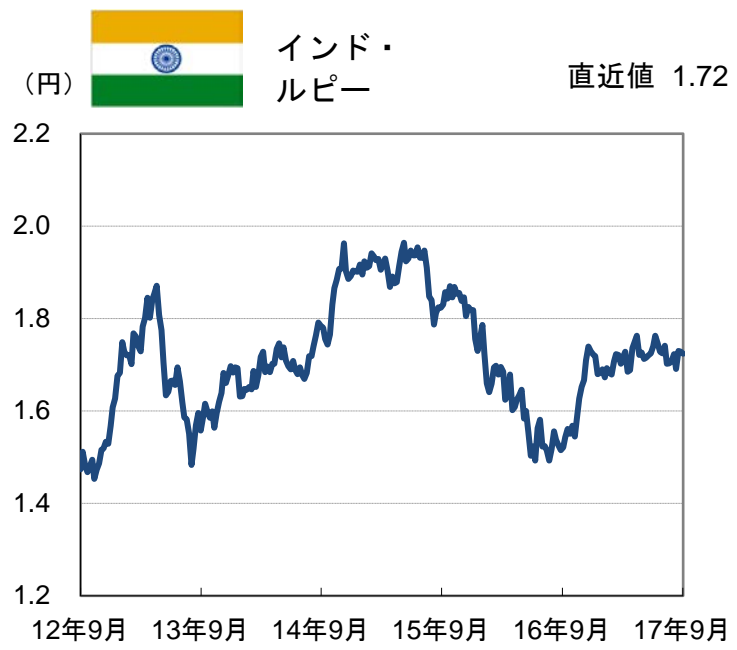


(信頼できると判断したデータをもとに日興アセットマネジメントが作成)
 ※上記は過去のものであり、将来を約束するものではありません。なお、休場の場合は、直前の営業日データを使用しています。

■当資料は、日興アセットマネジメントが「主要国・地域の為替(対円)の推移」についてお伝えすることなどを目的として作成した資料であり、特定ファンドの勧誘資料ではありません。また、当資料に掲載する内容は、弊社ファンドの運用に何等影響を与えるものではありません。
 ■投資信託は、値動きのある資産(外貨建資産は為替変動リスクもあります。)を投資対象としているため、基準価額は変動します。したがって、元金を割り込むことがあります。投資信託の申込み・保有・換金時には、費用をご負担いただく場合があります。詳しくは、投資信託説明書(交付目論見書)をご覧ください。

データウォッチ

(2012年9月28日 ~ 2017年9月29日)

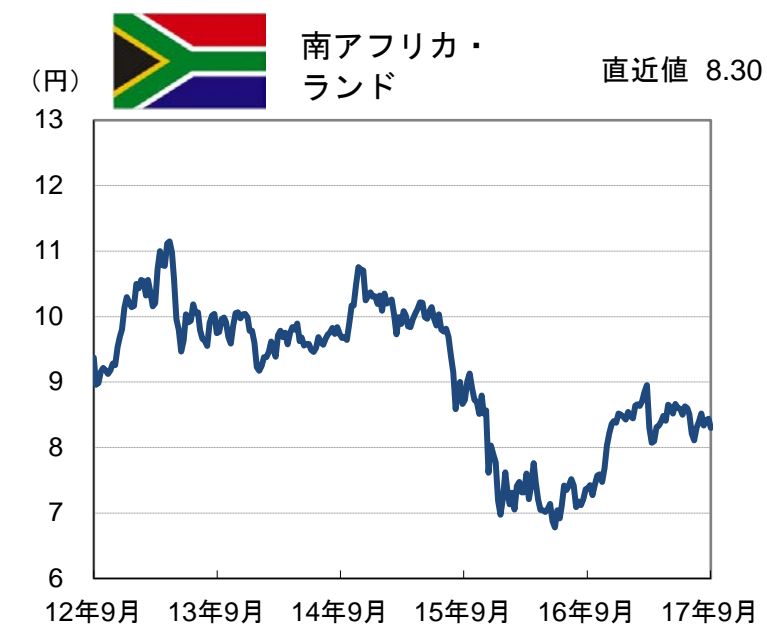
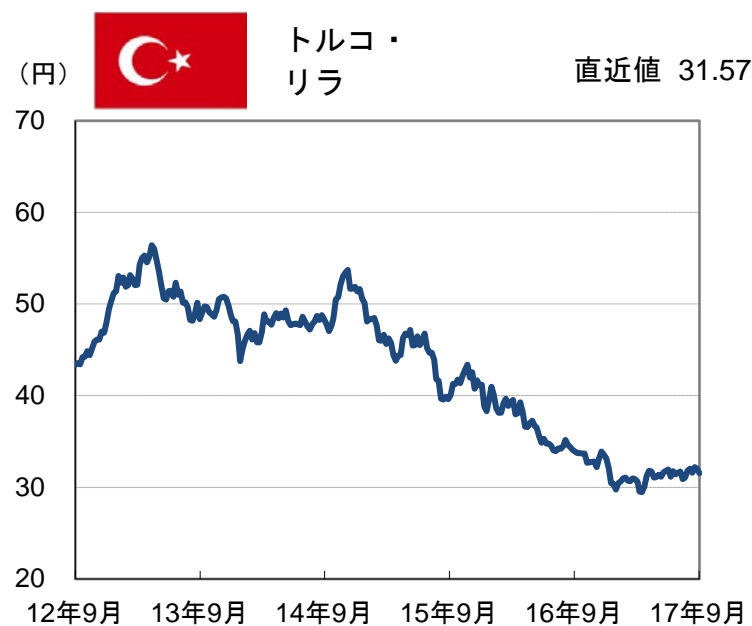
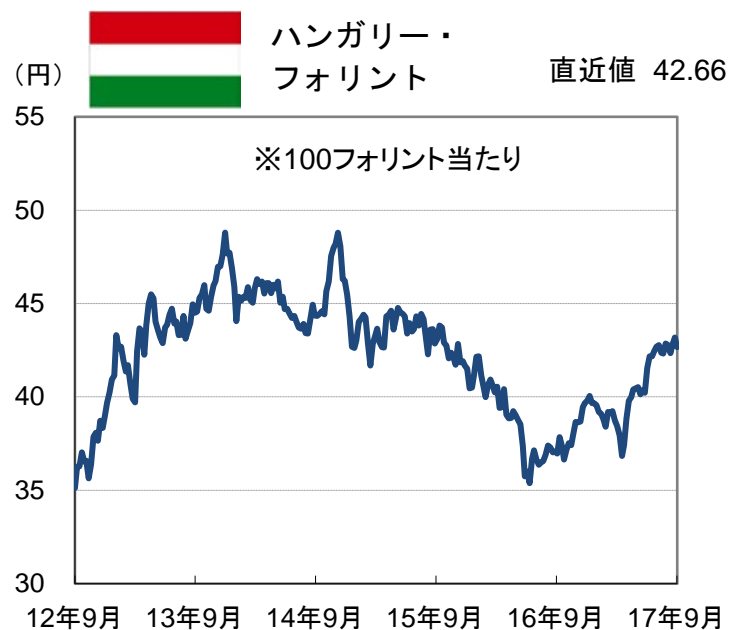


(信頼できると判断したデータをもとに日興アセットマネジメントが作成)
 ※上記は過去のものであり、将来を約束するものではありません。なお、休場の場合は、直前の営業日データを使用しています。

(2/3ページ)

■当資料は、日興アセットマネジメントが「主要国・地域の為替(対円)の推移」についてお伝えすることなどを目的として作成した資料であり、特定ファンドの勧誘資料ではありません。また、当資料に掲載する内容は、弊社ファンドの運用に何等影響を与えるものではありません。
 ■投資信託は、値動きのある資産(外貨建資産は為替変動リスクもあります。)を投資対象としているため、基準価額は変動します。したがって、元金を割り込むことがあります。投資信託の申込み・保有・換金時には、費用をご負担いただく場合があります。詳しくは、投資信託説明書(交付目論見書)をご覧ください。

(2012年9月28日 ~ 2017年9月29日)



【各通貨の騰落率(対円)】(2017年9月29日現在)

為替(対円)	前週末比	前月末比	3か月前月末比	6か月前月末比	1年前月末比
米ドル	0.5%	2.3%	0.1%	1.0%	11.1%
ユーロ	▲ 0.7%	1.5%	3.5%	12.0%	16.8%
中国・元	▲ 0.3%	1.7%	2.3%	4.7%	11.5%
韓国・ウォン	▲ 0.6%	0.5%	0.1%	▲ 1.4%	6.8%
マレーシア・リンギ	▲ 0.1%	3.5%	1.9%	5.9%	8.5%
インドネシア・ルピア	▲ 0.8%	1.3%	▲ 0.8%	0.0%	7.6%
インド・ルピー	▲ 0.2%	0.2%	▲ 0.9%	0.3%	13.3%
オーストラリア・ドル	▲ 1.0%	1.0%	2.1%	3.8%	13.7%
ブラジル・レアル	▲ 0.7%	1.8%	4.7%	▲ 0.3%	14.4%
メキシコ・ペソ	▲ 2.4%	0.2%	▲ 0.6%	3.6%	17.9%
ロシア・ルーブル	0.6%	3.2%	2.0%	▲ 1.3%	21.3%
ポーランド・ズロチ	▲ 1.7%	▲ 0.0%	1.6%	9.9%	16.2%
ハンガリー・フォロント	▲ 1.2%	▲ 0.4%	2.7%	11.0%	15.4%
トルコ・リラ	▲ 1.4%	▲ 0.9%	▲ 1.2%	3.1%	▲ 6.9%
南アフリカ・ランド	▲ 1.7%	▲ 1.9%	▲ 3.4%	0.0%	12.5%

※騰落率がプラスの場合は円安、マイナスの場合は円高を表します。

(信頼できると判断したデータをもとに日興アセットマネジメントが作成)

※上記は過去のものであり、将来を約束するものではありません。なお、休場の場合は、直前の営業日データを使用しています。

(3/3ページ)

■当資料は、日興アセットマネジメントが「主要国・地域の為替(対円)の推移」についてお伝えすることなどを目的として作成した資料であり、特定ファンドの勧誘資料ではありません。また、当資料に掲載する内容は、弊社ファンドの運用に何等影響を与えるものではありません。

■投資信託は、値動きのある資産(外貨建資産は為替変動リスクもあります。)を投資対象としているため、基準価額は変動します。したがって、元金を割り込むことがあります。投資信託の申込み・保有・換金時には、費用をご負担いただく場合があります。詳しくは、投資信託説明書(交付目論見書)をご覧ください。