



# 米国リート マーケット速報

情報提供資料

2017年8月30日号

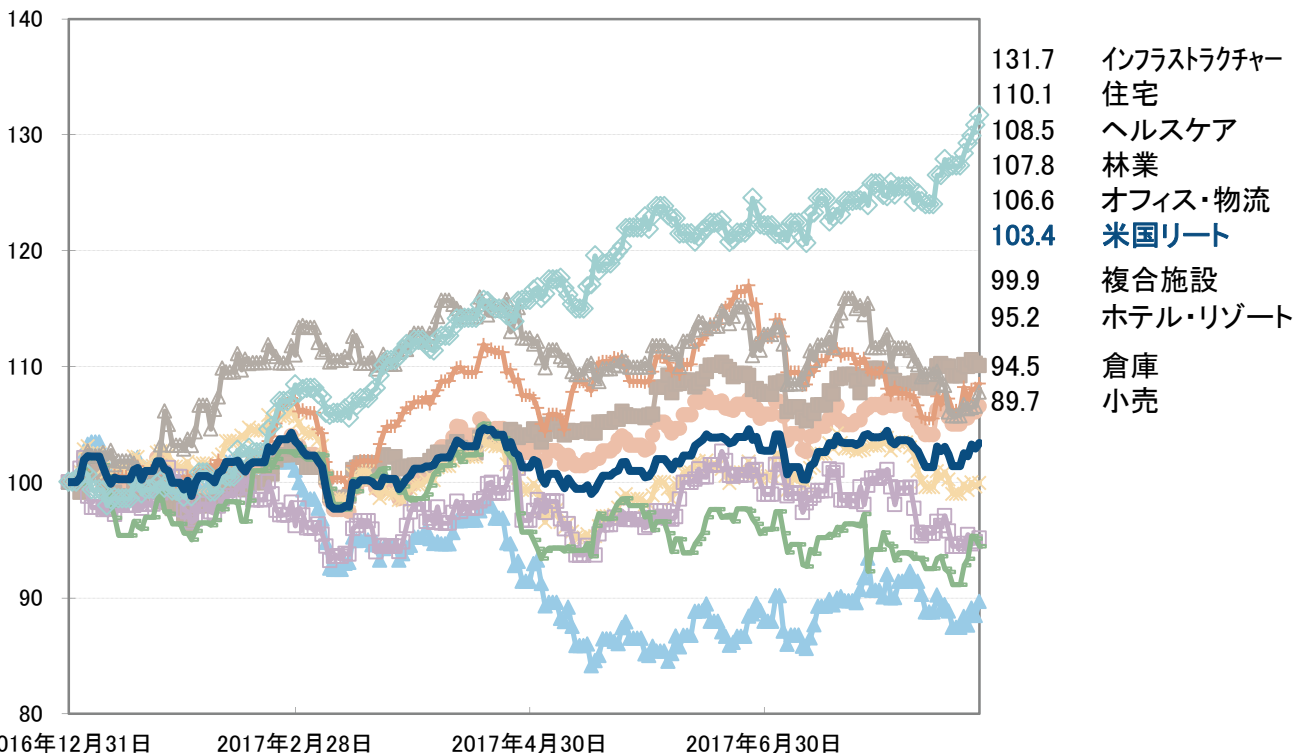
フィデリティ投信株式会社

## 米国リート相場は過去2週間\*で約2.0%上昇\*(米ドルベース)。

\*FTSE NAREIT Equity REITs インデックス(トータル・リターン)

### ● 2017年の年初来の米国リートおよび業種別指数の推移 (米ドルベース)

- オフィス・物流
- ▲ 小売
- 住宅
- ✕ 複合施設
- ホテル・リゾート
- + ヘルスケア
- 倉庫
- ▲ 林業
- ◆ インフラストラクチャー
- 米国リート



(注) 各種資料よりフィデリティ投信作成。米国リートはFTSE NAREIT Equity REITs インデックス(トータル・リターン)。期間: 2016年12月31日~2017年8月25日(各終値ベース)。2016年12月31日=100として指数化。日次ベース。

### ● 業種別騰落率

2017年8月25日現在

		過去2週間*		月初来		年初来	
		米ドルベース	円ベース	米ドルベース	円ベース	米ドルベース	円ベース
	米国リート	<b>2.0%</b>	<b>2.1%</b>	<b>▲0.6%</b>	<b>▲1.7%</b>	<b>3.4%</b>	<b>▲3.2%</b>
1	インフラストラクチャー	6.2%	6.3%	5.5%	4.4%	31.7%	23.3%
2	ヘルスケア	2.9%	3.0%	▲1.2%	▲2.4%	8.5%	1.6%
3	オフィス・物流	2.4%	2.5%	0.1%	▲1.0%	6.6%	▲0.2%
4	倉庫	2.1%	2.2%	▲1.2%	▲2.3%	▲5.5%	▲11.5%
5	住宅	1.8%	1.9%	0.4%	▲0.7%	10.1%	3.1%
6	小売	1.0%	1.1%	▲0.5%	▲1.6%	▲10.3%	▲16.0%
7	複合施設	0.4%	0.5%	▲3.3%	▲4.4%	▲0.1%	▲6.4%
8	ホテル・リゾート	▲0.4%	▲0.3%	▲5.3%	▲6.4%	▲4.8%	▲10.9%
9	林業	▲1.4%	▲1.3%	▲3.7%	▲4.8%	7.8%	1.0%

(注) RIMESなどよりフィデリティ投信作成。米国リートはFTSE NAREIT Equity REITs インデックス(トータル・リターン)。  
\*過去2週間とは、2017年8月11日~2017年8月25日(各終値ベース)を指します。  
上記は過去の実績であり、将来の傾向、数値等を保証もしくは示唆するものではありません。

1 最終ページの「ご注意点」を必ずご確認ください。





# 米国リート マーケット速報

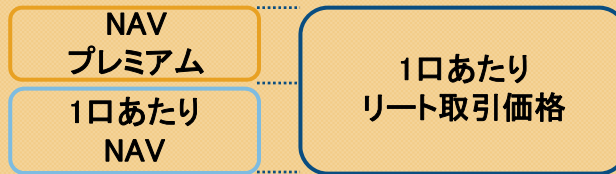
情報提供資料

フィデリティ投信株式会社

## ●NAVプレミアムの動向について

NAVプレミアムは、リート価格の割高/割安度合いを測る指標の一つです。2017年8月25日時点の米国リーートのNAVプレミアム-2.4%と、下記グラフでの期間平均(+3.0%)を下回る水準となっています。

NAVは、純資産価値(資産-負債)を意味します。  
リーートの価格と1口あたりNAVの差がNAVプレミアムです。



## NAVプレミアムと米国リーートの値動きの推移

(2005年9月末～2017年8月25日時点)



(注)FMR Coよりフィデリティ投信作成。期間:2005年9月末～2017年8月25日。米国リートは期間初を100として指数化(対数軸)。米国リートはFTSE NAREIT Equity REITsインデックス。米ドルベース。直近のNAVプレミアムは、前月末からNAVは不変という前提に基づき米国リートの変動をもとに算出した推計値。

## ご注意点

- 当資料は、信頼できる情報をもとにフィデリティ投信が作成しておりますが、正確性・完全性について当社が責任を負うものではありません。
- 当資料に記載の情報は、作成時点のものであり、市場の環境やその他の状況によって予告なく変更することがあります。また、いずれも将来の傾向、数値、運用結果等を保証もしくは示唆するものではありません。
- 当資料に記載されている個別の銘柄・企業名については、あくまでも参考として申し述べたものであり、その銘柄又は企業の株式等の売買を推奨するものではありません。
- 当資料にかかわる一切の権利は引用部分を除き当社に属し、いかなる目的であれ当資料の一部又は全部の無断での使用・複製は固くお断りいたします。
- 当資料は、ファンドの推奨(有価証券の勧誘)を目的としたものではありません。