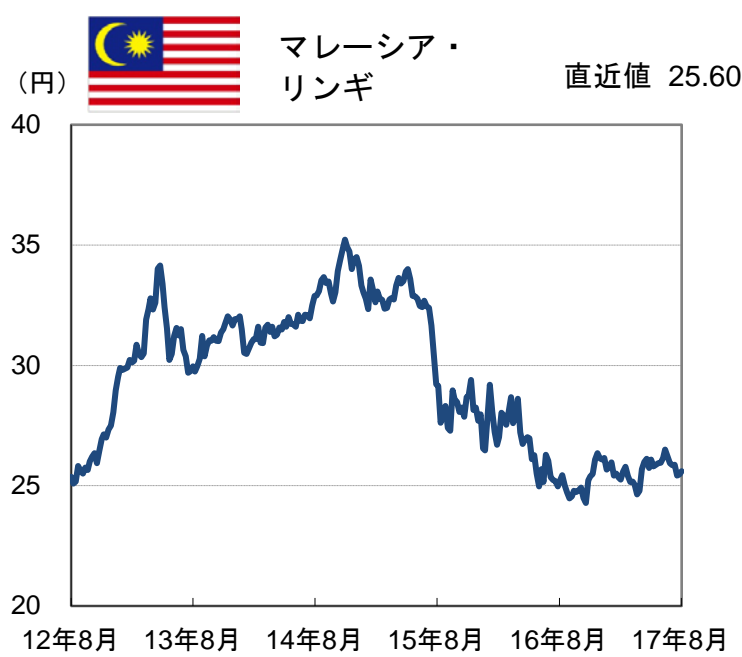
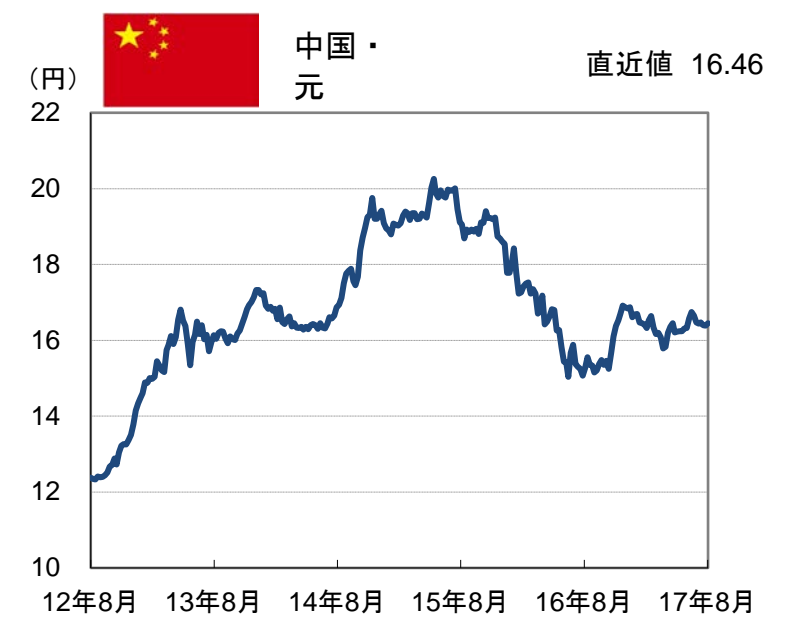
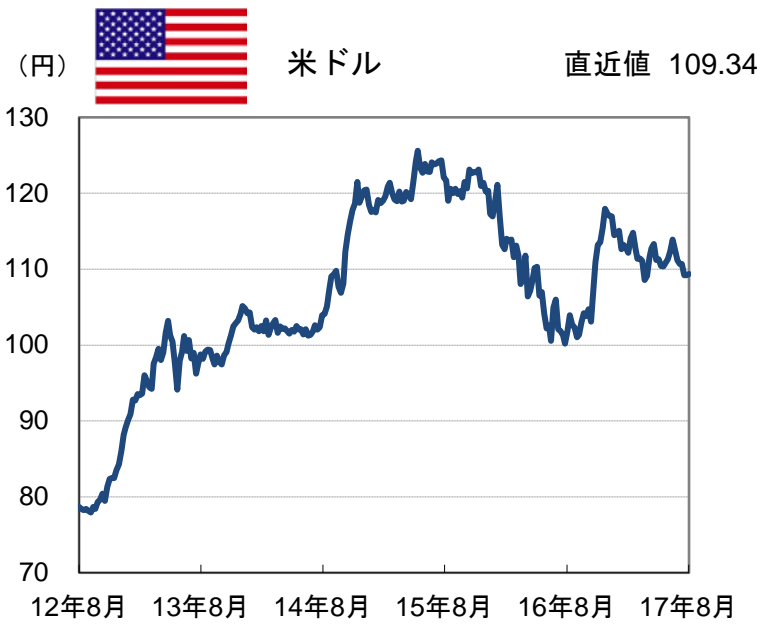


(2012年8月24日 ~ 2017年8月25日)

2017年8月29日



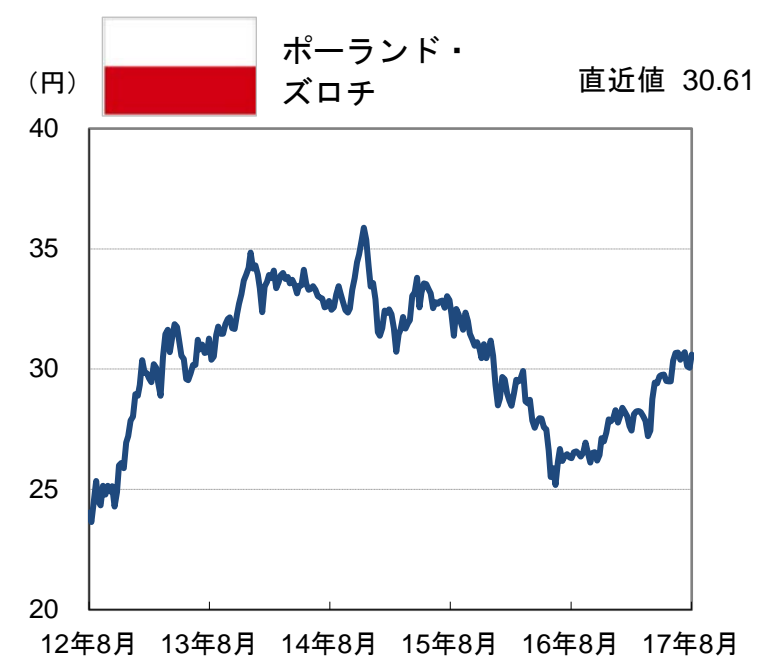
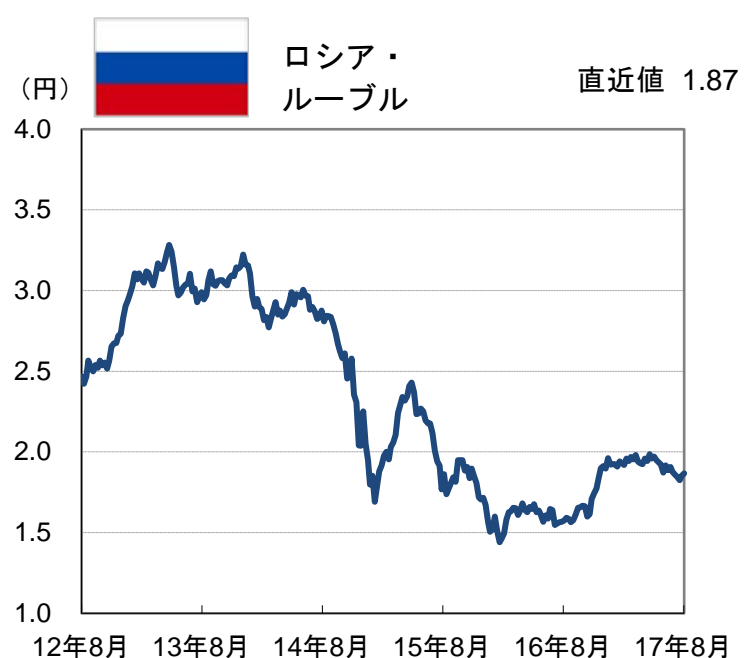
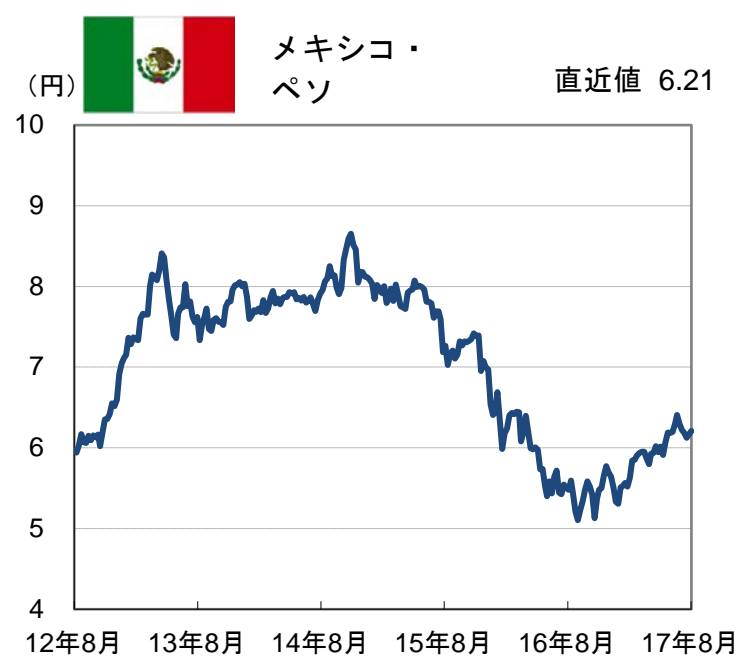
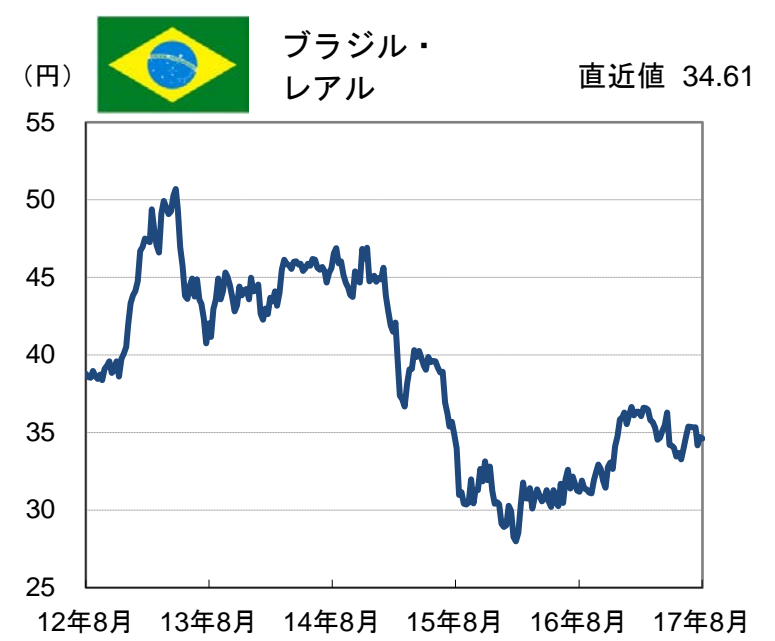
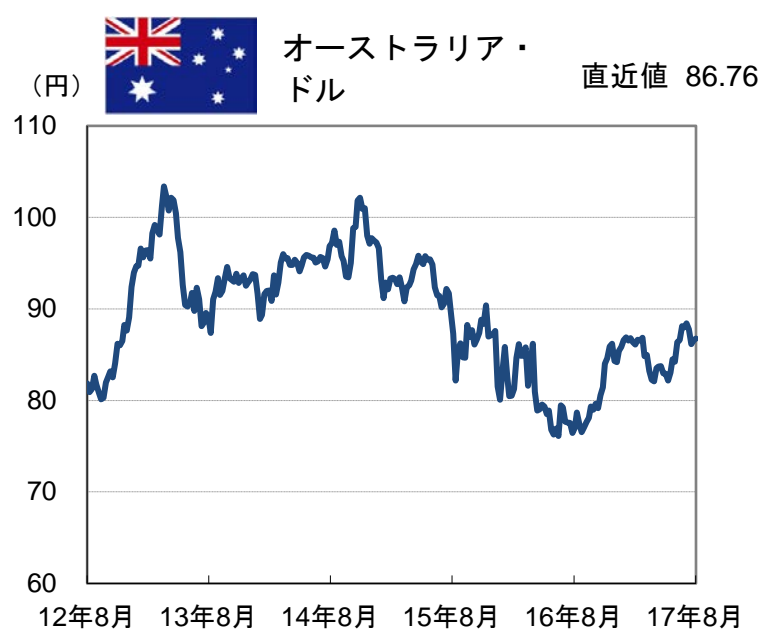
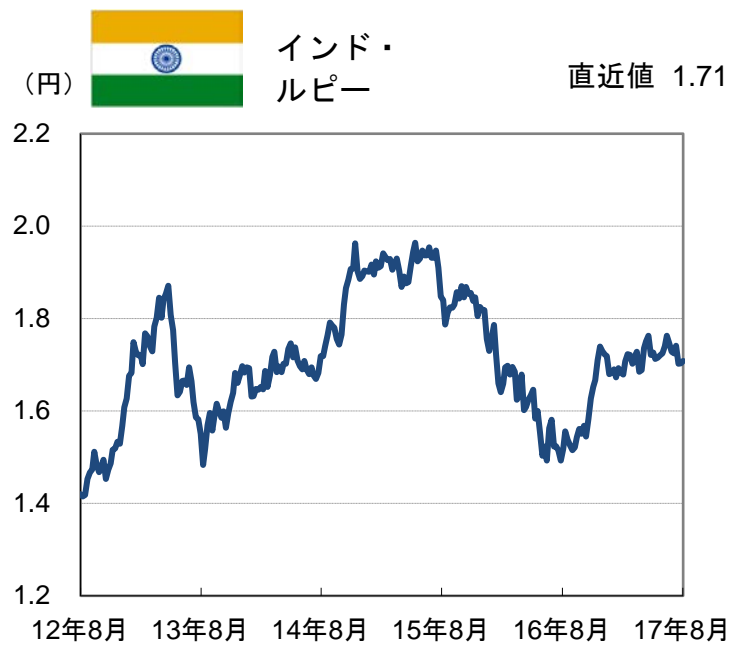
(信頼できると判断したデータをもとに日興アセットマネジメントが作成)  
※上記は過去のものであり、将来を約束するものではありません。なお、休場の場合は、直前の営業日データを使用しています。

(1/3ページ)

■当資料は、日興アセットマネジメントが「主要国・地域の為替(対円)の推移」についてお伝えすることなどを目的として作成した資料であり、特定ファンドの勧誘資料ではありません。また、当資料に掲載する内容は、弊社ファンドの運用に何等影響を与えるものではありません。  
■投資信託は、値動きのある資産(外貨建資産は為替変動リスクもあります。)を投資対象としているため、基準価額は変動します。したがって、元金を割り込むことがあります。投資信託の申込み・保有・換金時には、費用をご負担いただく場合があります。詳しくは、投資信託説明書(交付目論見書)をご覧ください。

データウォッチ

(2012年8月24日 ~ 2017年8月25日)

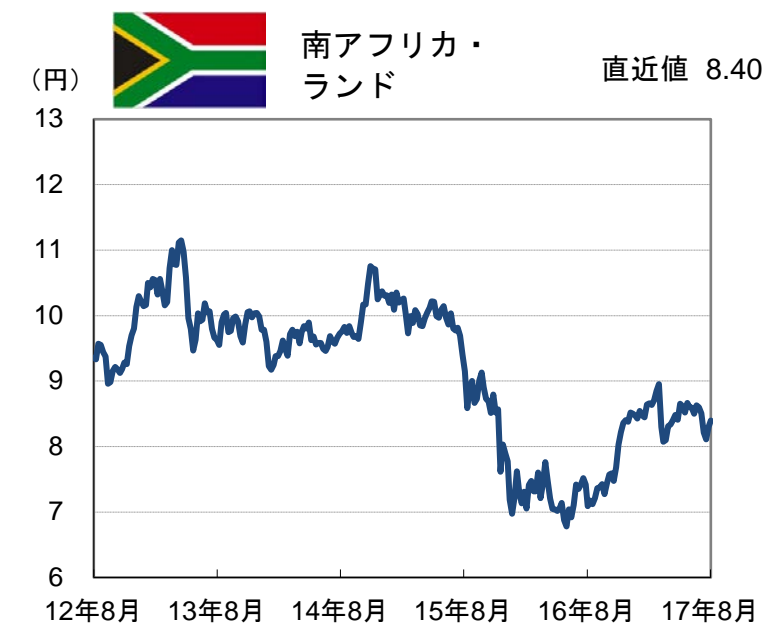
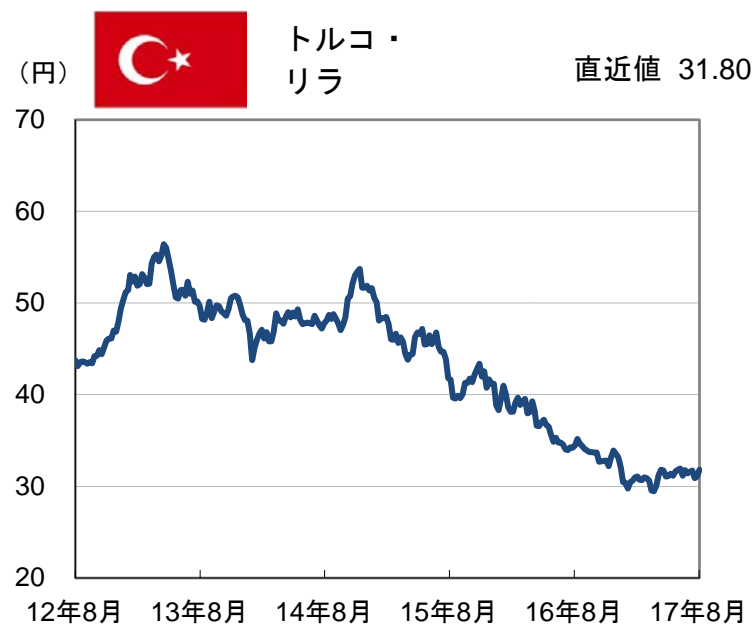
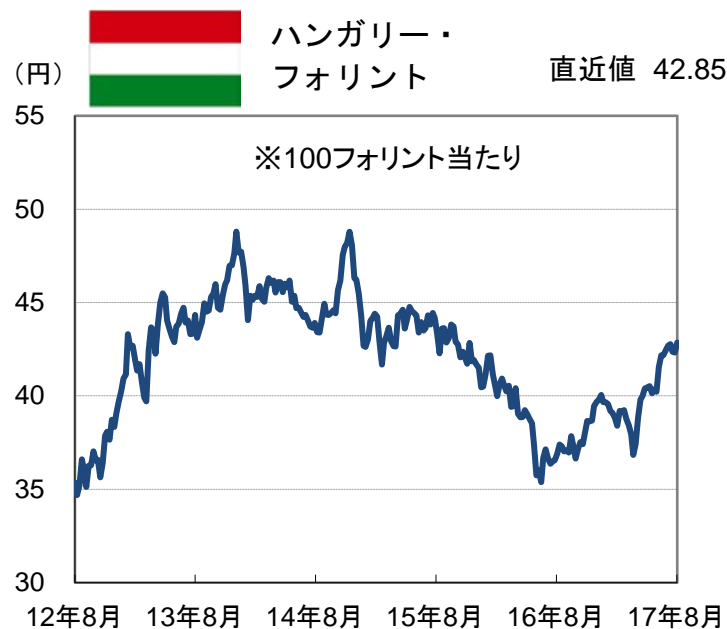


(信頼できると判断したデータをもとに日興アセットマネジメントが作成)  
 ※上記は過去のものであり、将来を約束するものではありません。なお、休場の場合は、直前の営業日データを使用しています。

(2/3ページ)

■当資料は、日興アセットマネジメントが「主要国・地域の為替(対円)の推移」についてお伝えすることなどを目的として作成した資料であり、特定ファンドの勧誘資料ではありません。また、当資料に掲載する内容は、弊社ファンドの運用に何等影響を与えるものではありません。  
 ■投資信託は、値動きのある資産(外貨建資産は為替変動リスクもあります。)を投資対象としているため、基準価額は変動します。したがって、元金を割り込むことがあります。投資信託の申込み・保有・換金時には、費用をご負担いただく場合があります。詳しくは、投資信託説明書(交付目論見書)をご覧ください。

(2012年8月24日 ~ 2017年8月25日)



【各通貨の騰落率(対円)】(2017年8月25日現在)

為替(対円)	前週末比	前月末比	3か月前月末比	6か月前月末比	1年前月末比
米ドル	0.1%	▲ 0.8%	▲ 1.3%	▲ 3.0%	5.7%
ユーロ	1.5%	▲ 0.1%	4.7%	9.3%	13.0%
中国・元	0.4%	0.3%	1.3%	0.2%	6.2%
韓国・ウォン	1.8%	▲ 1.0%	▲ 1.5%	▲ 1.7%	5.2%
マレーシア・リンギ	0.5%	▲ 0.6%	▲ 0.9%	0.8%	1.4%
インドネシア・ルピア	0.1%	▲ 1.1%	▲ 1.7%	▲ 3.2%	5.3%
インド・ルピー	0.3%	▲ 0.6%	▲ 0.5%	1.1%	10.6%
オーストラリア・ドル	0.2%	▲ 1.7%	5.4%	0.5%	11.6%
ブラジル・レアル	▲ 0.3%	▲ 1.9%	0.8%	▲ 4.5%	8.0%
メキシコ・ペソ	0.7%	0.2%	4.4%	10.7%	12.7%
ロシア・ルーブル	0.7%	1.2%	▲ 4.6%	▲ 3.4%	18.0%
ポーランド・ズロチ	1.9%	▲ 0.2%	2.7%	10.5%	15.7%
ハンガリー・フォリント	1.2%	▲ 0.2%	6.0%	10.7%	15.0%
トルコ・リラ	2.4%	1.5%	1.3%	2.9%	▲ 9.1%
南アフリカ・ランド	1.2%	0.4%	▲ 0.8%	▲ 2.2%	19.6%

※騰落率がプラスの場合は円安、マイナスの場合は円高を表します。

(信頼できると判断したデータをもとに日興アセットマネジメントが作成)

※上記は過去のものであり、将来を約束するものではありません。なお、休場の場合は、直前の営業日データを使用しています。

(3/3ページ)

■当資料は、日興アセットマネジメントが「主要国・地域の為替(対円)の推移」についてお伝えすることなどを目的として作成した資料であり、特定ファンドの勧誘資料ではありません。また、当資料に掲載する内容は、弊社ファンドの運用に何等影響を与えるものではありません。

■投資信託は、値動きのある資産(外貨建資産は為替変動リスクもあります。)を投資対象としているため、基準価額は変動します。したがって、元金を割り込むことがあります。投資信託の申込み・保有・換金時には、費用をご負担いただく場合があります。詳しくは、投資信託説明書(交付目論見書)をご覧ください。