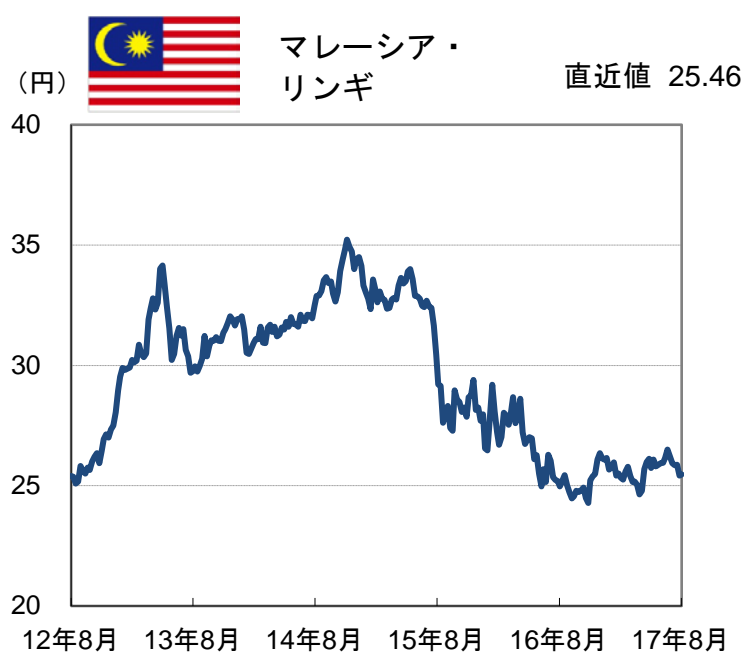
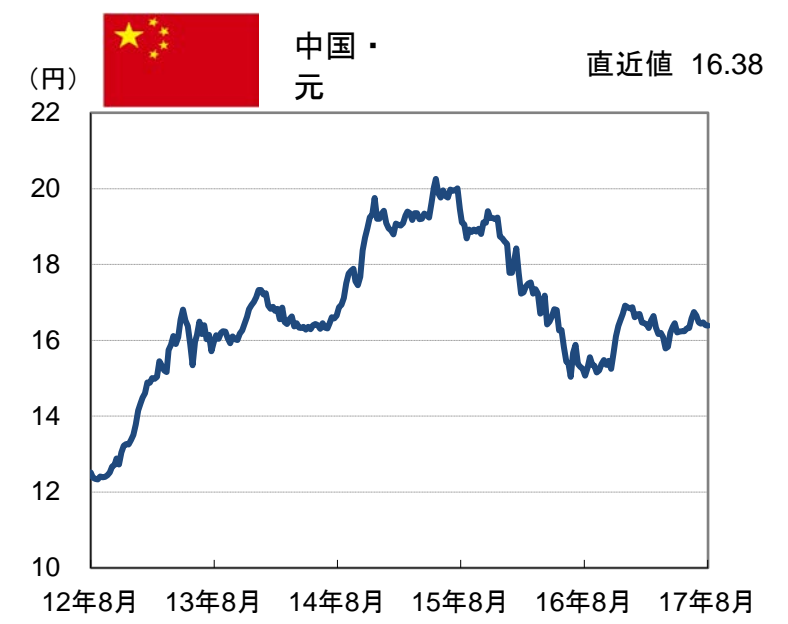
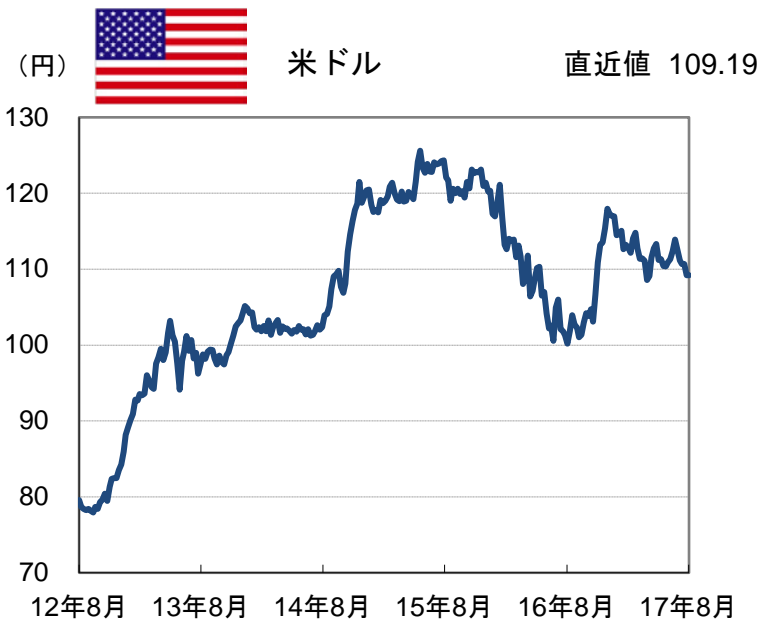


(2012年8月17日 ~ 2017年8月18日)

2017年8月22日



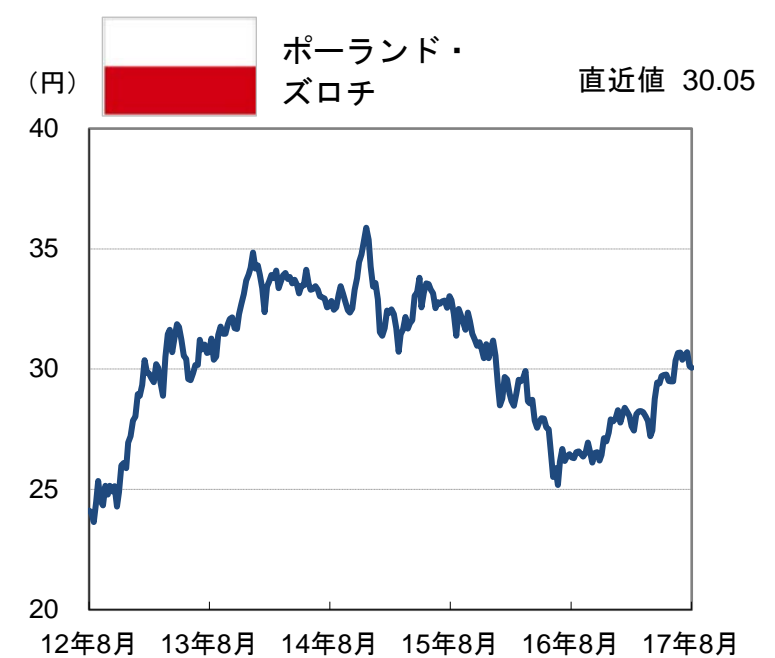
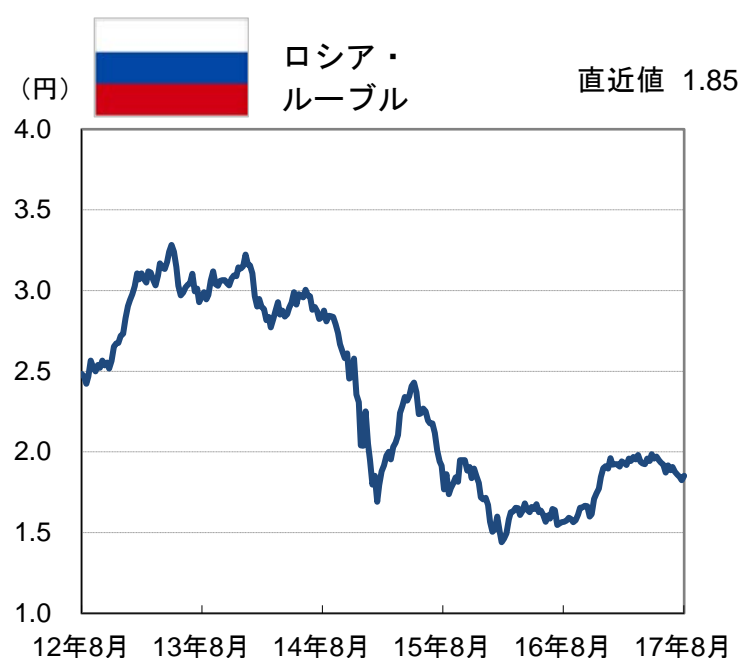
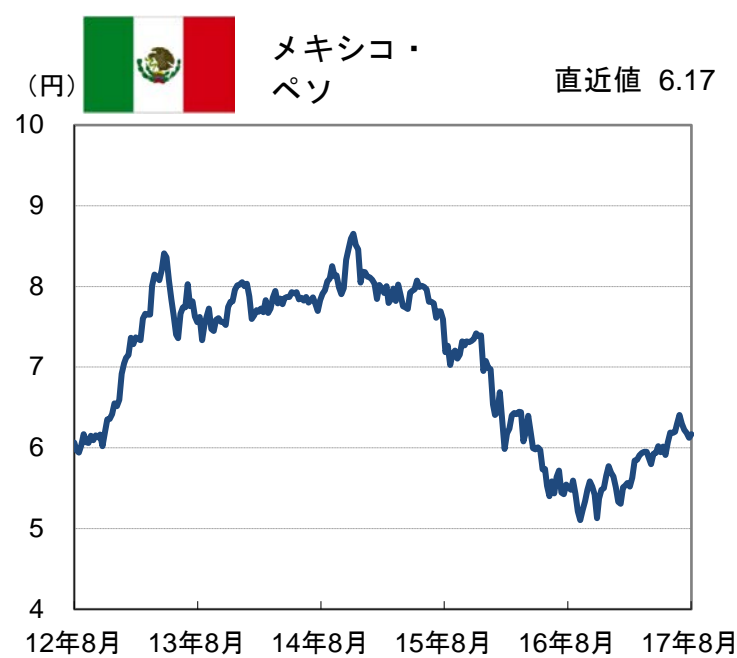
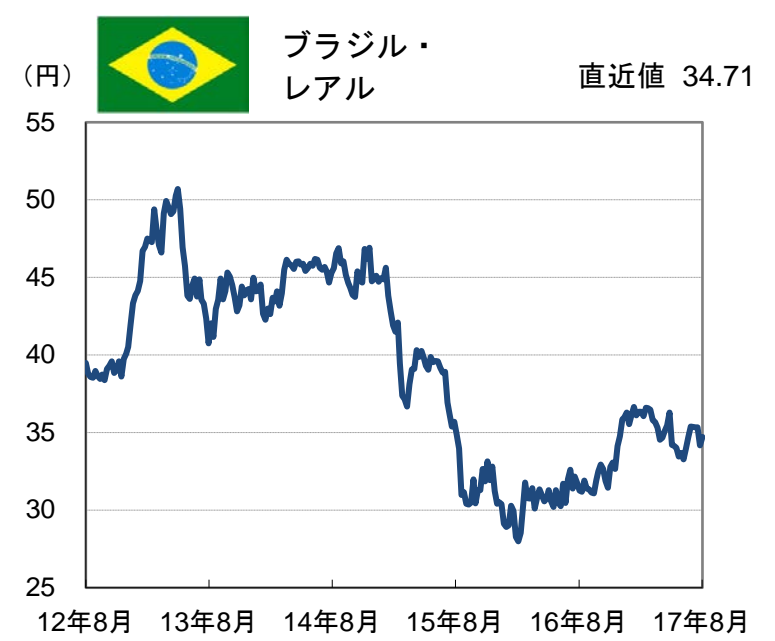
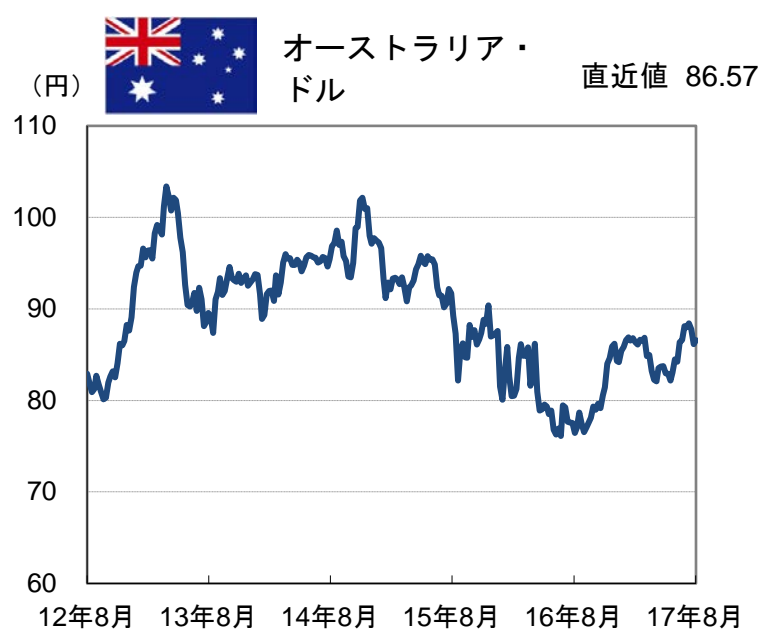
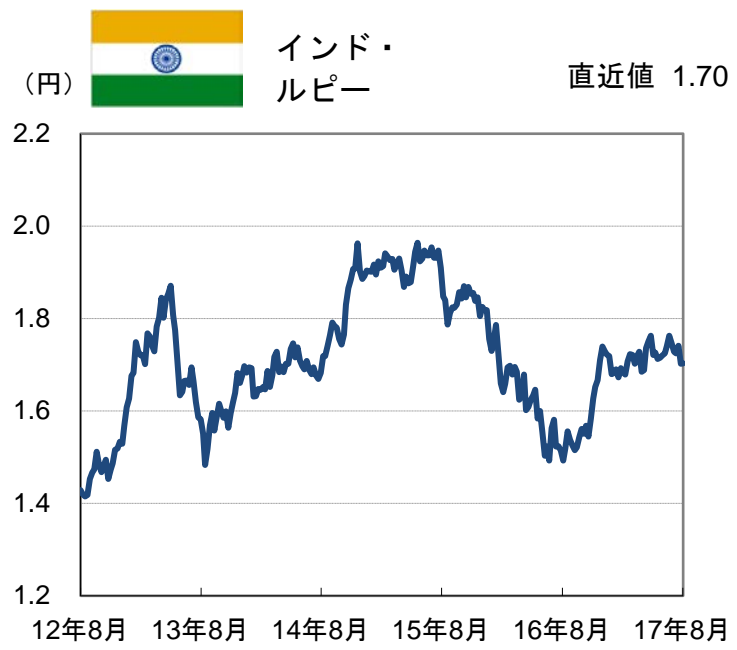
(信頼できると判断したデータをもとに日興アセットマネジメントが作成)
 ※上記は過去のものであり、将来を約束するものではありません。なお、休場の場合は、直前の営業日データを使用しています。

(1/3ページ)

■当資料は、日興アセットマネジメントが「主要国・地域の為替(対円)の推移」についてお伝えすることなどを目的として作成した資料であり、特定ファンドの勧誘資料ではありません。また、当資料に掲載する内容は、弊社ファンドの運用に何等影響を与えるものではありません。
 ■投資信託は、値動きのある資産(外貨建資産は為替変動リスクもあります。)を投資対象としているため、基準価額は変動します。したがって、元金を割り込むことがあります。投資信託の申込み・保有・換金時には、費用をご負担いただく場合があります。詳しくは、投資信託説明書(交付目論見書)をご覧ください。

データウォッチ

(2012年8月17日 ~ 2017年8月18日)

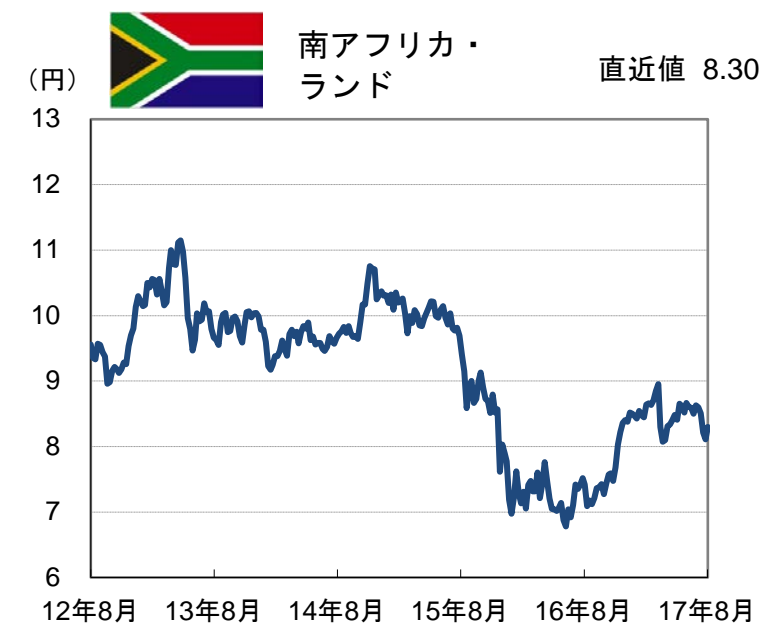
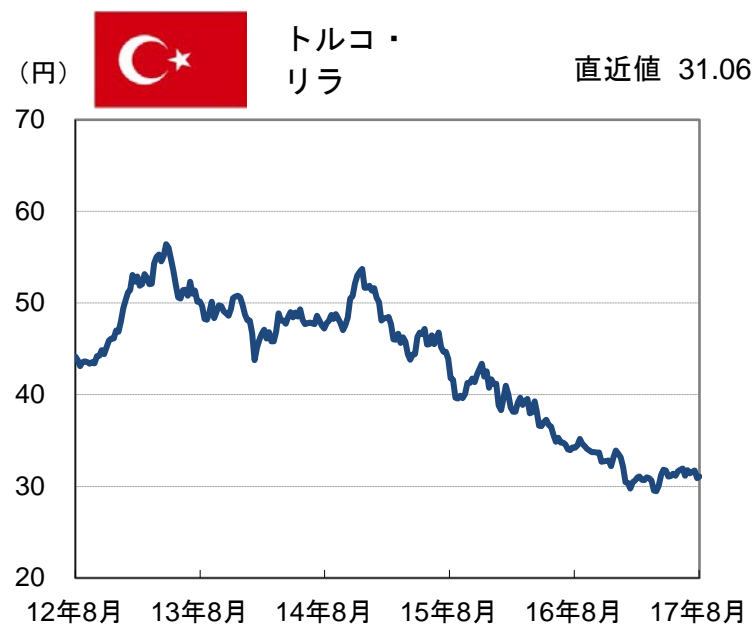
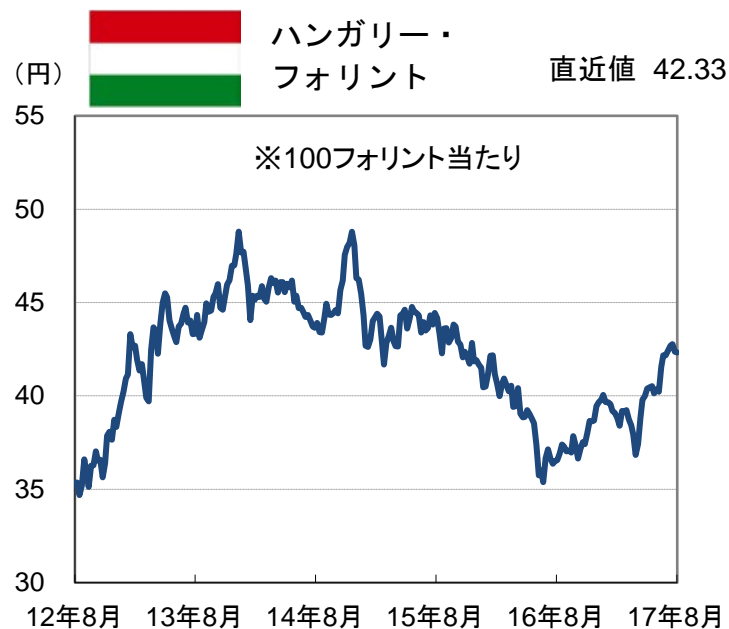


(信頼できると判断したデータをもとに日興アセットマネジメントが作成)
 ※上記は過去のものであり、将来を約束するものではありません。なお、休場の場合は、直前の営業日データを使用しています。

(2/3ページ)

■当資料は、日興アセットマネジメントが「主要国・地域の為替(対円)の推移」についてお伝えすることなどを目的として作成した資料であり、特定ファンドの勧誘資料ではありません。また、当資料に掲載する内容は、弊社ファンドの運用に何等影響を与えるものではありません。
 ■投資信託は、値動きのある資産(外貨建資産は為替変動リスクもあります。)を投資対象としているため、基準価額は変動します。したがって、元金を割り込むことがあります。投資信託の申込み・保有・換金時には、費用をご負担いただく場合があります。詳しくは、投資信託説明書(交付目論見書)をご覧ください。

(2012年8月17日 ~ 2017年8月18日)



【各通貨の騰落率(対円)】(2017年8月18日現在)

為替(対円)	前週末比	前月末比	3ヵ月前月末比	6ヵ月前月末比	1年前月末比
米ドル	0.0%	▲ 1.0%	▲ 1.4%	▲ 3.2%	5.6%
ユーロ	▲ 0.5%	▲ 1.6%	3.1%	7.7%	11.3%
中国・元	▲ 0.1%	▲ 0.1%	0.9%	▲ 0.3%	5.8%
韓国・ウォン	0.3%	▲ 2.7%	▲ 3.2%	▲ 3.4%	3.4%
マレーシア・リンギ	0.1%	▲ 1.1%	▲ 1.4%	0.2%	0.8%
インドネシア・ルピア	0.0%	▲ 1.2%	▲ 1.8%	▲ 3.3%	5.1%
インド・ルピー	0.1%	▲ 0.9%	▲ 0.8%	0.8%	10.3%
オーストラリア・ドル	0.5%	▲ 1.9%	5.2%	0.2%	11.3%
ブラジル・レアル	1.5%	▲ 1.6%	1.1%	▲ 4.3%	8.3%
メキシコ・ペソ	0.7%	▲ 0.4%	3.8%	10.0%	12.0%
ロシア・ルーブル	1.5%	0.4%	▲ 5.3%	▲ 4.1%	17.1%
ポーランド・ズロチ	▲ 0.2%	▲ 2.1%	0.9%	8.5%	13.5%
ハンガリー・フォリント	▲ 0.1%	▲ 1.4%	4.8%	9.4%	13.6%
トルコ・リラ	0.6%	▲ 0.9%	▲ 1.1%	0.5%	▲ 11.2%
南アフリカ・ランド	2.3%	▲ 0.8%	▲ 2.0%	▲ 3.4%	18.1%

※騰落率がプラスの場合は円安、マイナスの場合は円高を表します。

(信頼できると判断したデータをもとに日興アセットマネジメントが作成)

※上記は過去のものであり、将来を約束するものではありません。なお、休場の場合は、直前の営業日データを使用しています。

(3/3ページ)

■当資料は、日興アセットマネジメントが「主要国・地域の為替(対円)の推移」についてお伝えすることなどを目的として作成した資料であり、特定ファンドの勧誘資料ではありません。また、当資料に掲載する内容は、弊社ファンドの運用に何等影響を与えるものではありません。

■投資信託は、値動きのある資産(外貨建資産は為替変動リスクもあります。)を投資対象としているため、基準価額は変動します。したがって、元金を割り込むことがあります。投資信託の申込み・保有・換金時には、費用をご負担いただく場合があります。詳しくは、投資信託説明書(交付目論見書)をご覧ください。