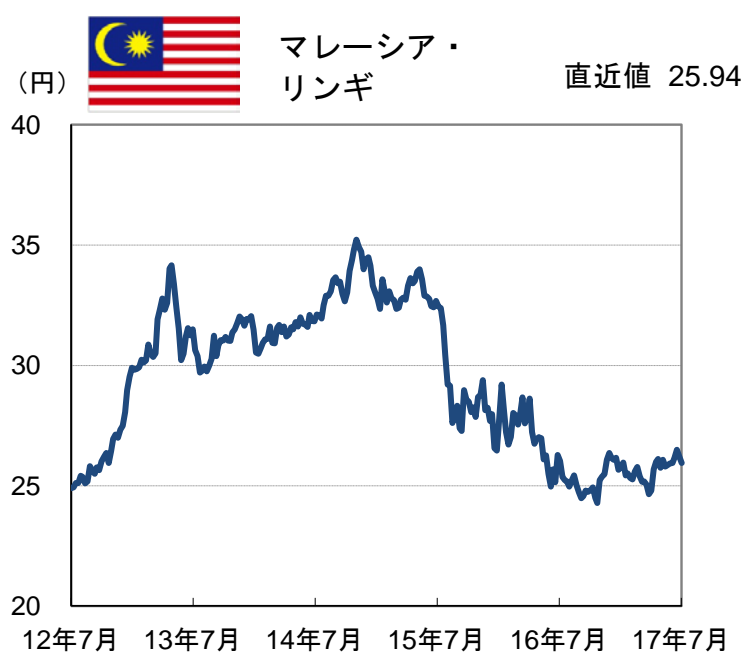
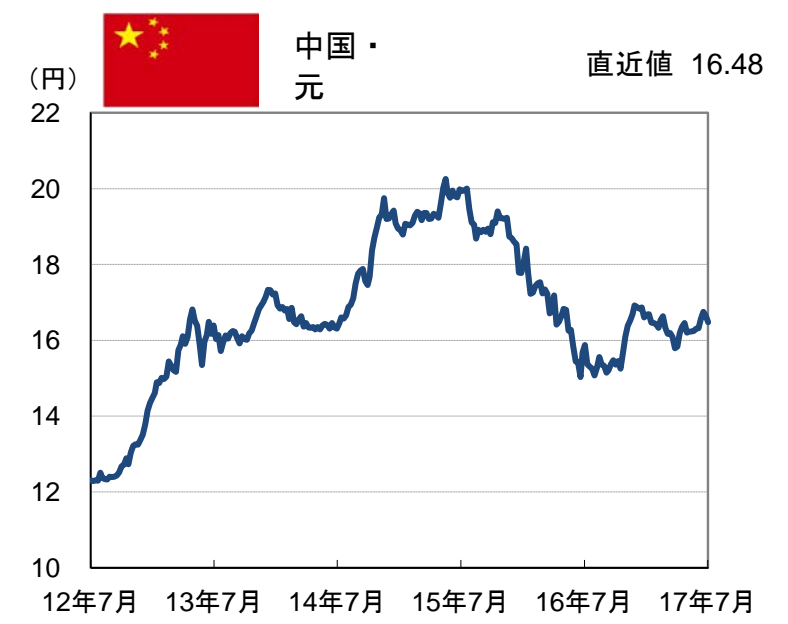


(2012年7月20日 ~ 2017年7月21日)

2017年7月25日



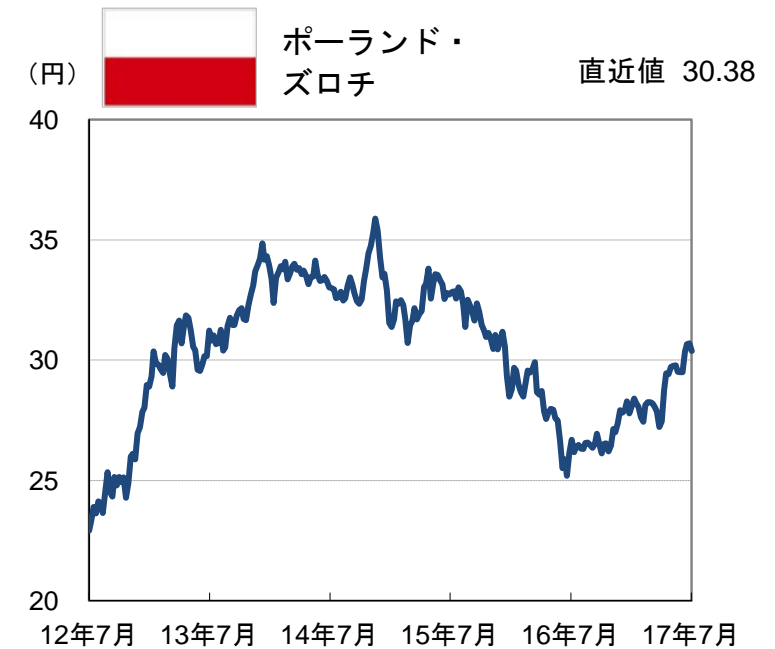
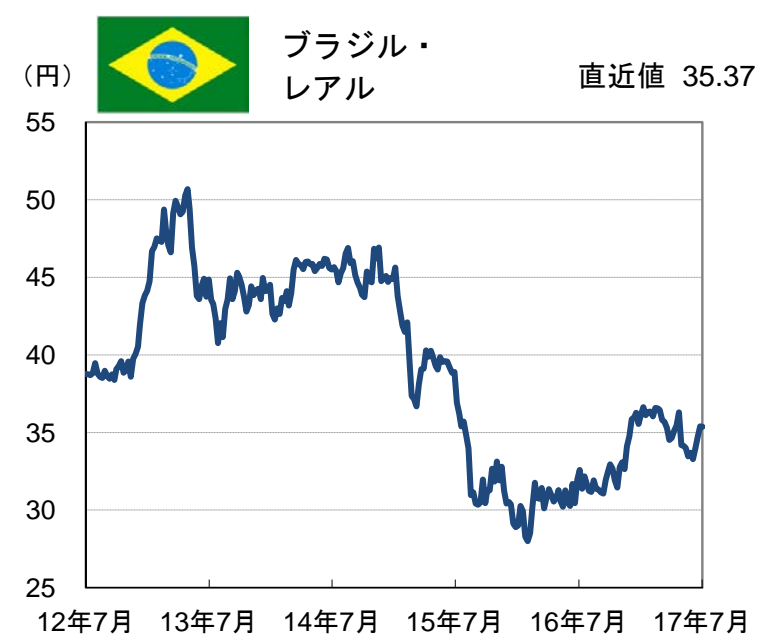
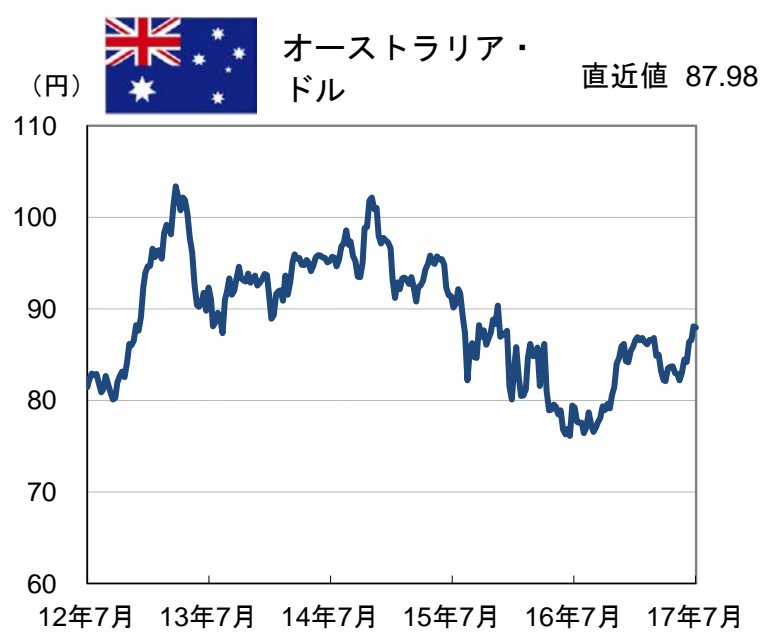
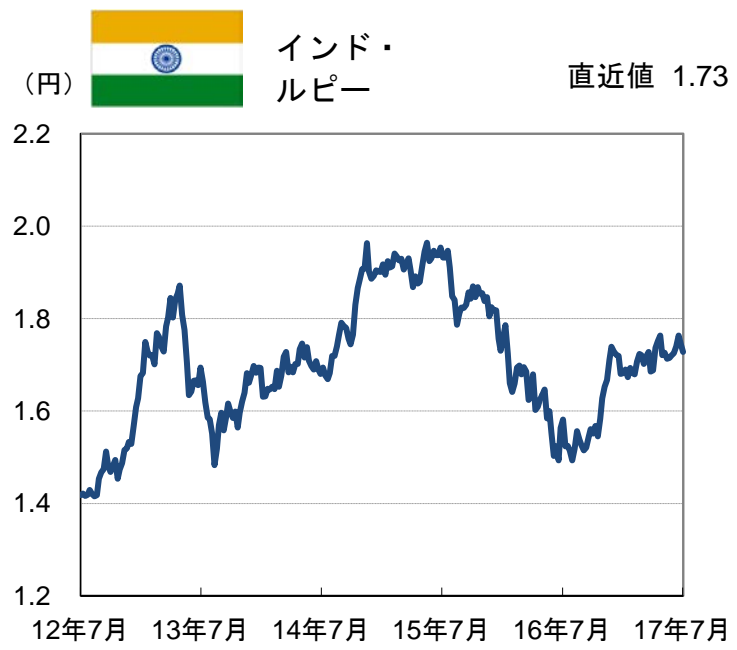
(信頼できると判断したデータをもとに日興アセットマネジメントが作成)  
 ※上記は過去のものであり、将来を約束するものではありません。なお、休場の場合は、直前の営業日データを使用しています。

(1/3ページ)

■当資料は、日興アセットマネジメントが「主要国・地域の為替(対円)の推移」についてお伝えすることなどを目的として作成した資料であり、特定ファンドの勧誘資料ではありません。また、当資料に掲載する内容は、弊社ファンドの運用に何等影響を与えるものではありません。  
 ■投資信託は、値動きのある資産(外貨建資産は為替変動リスクもあります。)を投資対象としているため、基準価額は変動します。したがって、元金を割り込むことがあります。投資信託の申込み・保有・換金時には、費用をご負担いただく場合があります。詳しくは、投資信託説明書(交付目論見書)をご覧ください。

データウォッチ

(2012年7月20日 ~ 2017年7月21日)

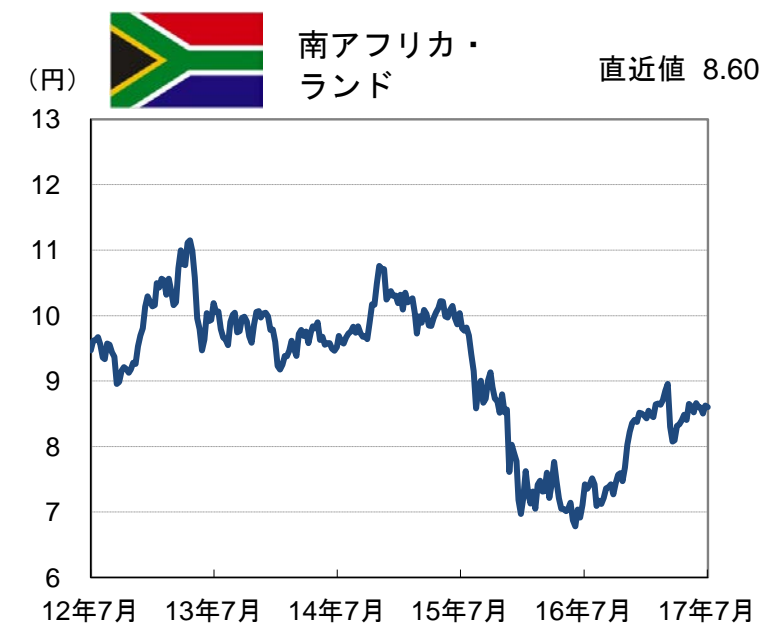
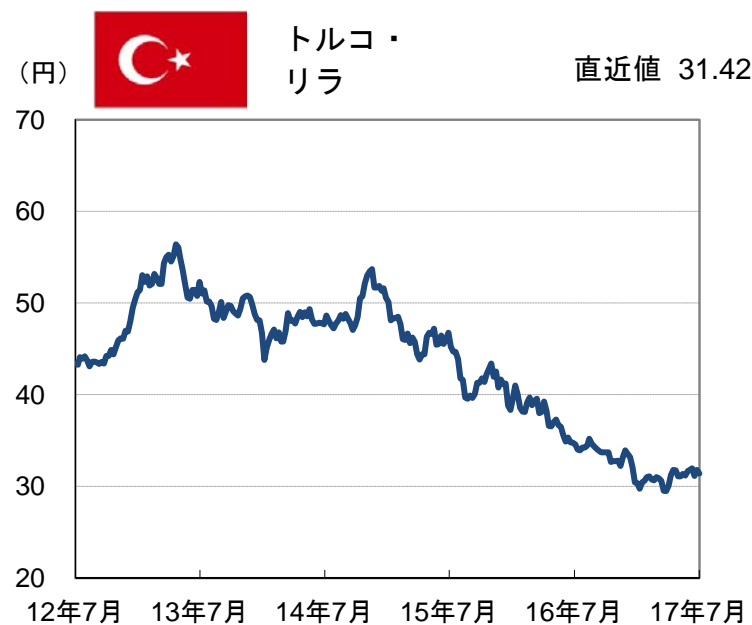
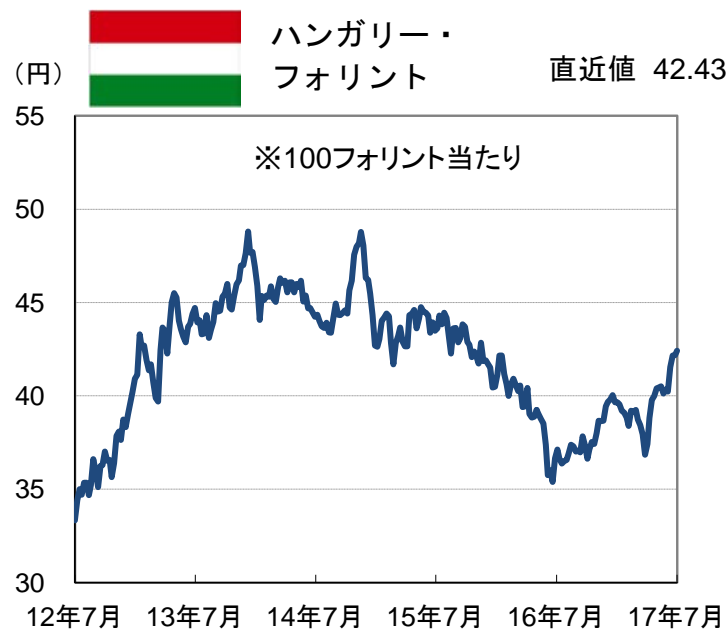


(信頼できると判断したデータをもとに日興アセットマネジメントが作成)  
 ※上記は過去のものであり、将来を約束するものではありません。なお、休場の場合は、直前の営業日データを使用しています。

(2/3ページ)

■当資料は、日興アセットマネジメントが「主要国・地域の為替(対円)の推移」についてお伝えすることなどを目的として作成した資料であり、特定ファンドの勧誘資料ではありません。また、当資料に掲載する内容は、弊社ファンドの運用に何等影響を与えるものではありません。  
 ■投資信託は、値動きのある資産(外貨建資産は為替変動リスクもあります。)を投資対象としているため、基準価額は変動します。したがって、元金を割り込むことがあります。投資信託の申込み・保有・換金時には、費用をご負担いただく場合があります。詳しくは、投資信託説明書(交付目論見書)をご覧ください。

(2012年7月20日 ~ 2017年7月21日)



【各通貨の騰落率(対円)】(2017年7月21日現在)

為替(対円)	前週末比	前月末比	3か月前月末比	6か月前月末比	1年前月末比
米ドル	▲ 1.2%	▲ 1.1%	▲ 0.4%	▲ 1.5%	8.9%
ユーロ	0.4%	0.9%	6.6%	6.4%	13.6%
中国・元	▲ 1.0%	▲ 0.6%	1.7%	0.3%	7.2%
韓国・ウォン	▲ 0.3%	1.2%	1.3%	1.4%	8.1%
マレーシア・リンギ	▲ 1.1%	▲ 0.8%	1.0%	1.9%	2.3%
インドネシア・ルピア	▲ 1.4%	▲ 1.1%	▲ 0.2%	▲ 1.4%	6.9%
インド・ルピー	▲ 1.0%	▲ 0.7%	▲ 0.5%	4.0%	13.5%
オーストラリア・ドル	▲ 0.1%	1.9%	5.4%	2.8%	13.3%
ブラジル・レアル	▲ 0.1%	4.1%	0.7%	▲ 1.2%	12.7%
メキシコ・ペソ	▲ 1.8%	1.5%	6.3%	16.3%	15.7%
ロシア・ルーブル	▲ 1.6%	▲ 2.1%	▲ 4.2%	▲ 0.0%	21.3%
ポーランド・ズロチ	▲ 1.0%	0.1%	5.6%	7.8%	16.1%
ハンガリー・フォリント	0.6%	2.1%	9.3%	8.0%	15.8%
トルコ・リラ	▲ 1.2%	▲ 1.7%	0.6%	5.1%	▲ 7.6%
南アフリカ・ランド	▲ 0.3%	0.0%	3.1%	2.7%	16.9%

※騰落率がプラスの場合は円安、マイナスの場合は円高を表します。

(信頼できると判断したデータをもとに日興アセットマネジメントが作成)

※上記は過去のものであり、将来を約束するものではありません。なお、休場の場合は、直前の営業日データを使用しています。

(3/3ページ)

■当資料は、日興アセットマネジメントが「主要国・地域の為替(対円)の推移」についてお伝えすることなどを目的として作成した資料であり、特定ファンドの勧誘資料ではありません。また、当資料に掲載する内容は、弊社ファンドの運用に何等影響を与えるものではありません。  
 ■投資信託は、値動きのある資産(外貨建資産は為替変動リスクもあります。)を投資対象としているため、基準価額は変動します。したがって、元金を割り込むことがあります。投資信託の申込み・保有・換金時には、費用をご負担いただく場合があります。詳しくは、投資信託説明書(交付目論見書)をご覧ください。