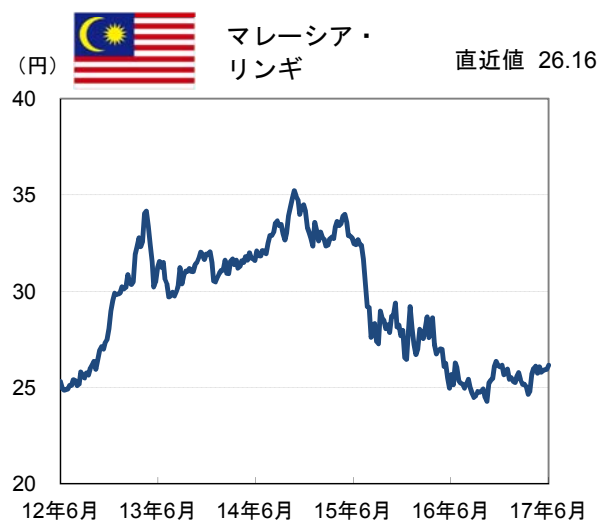
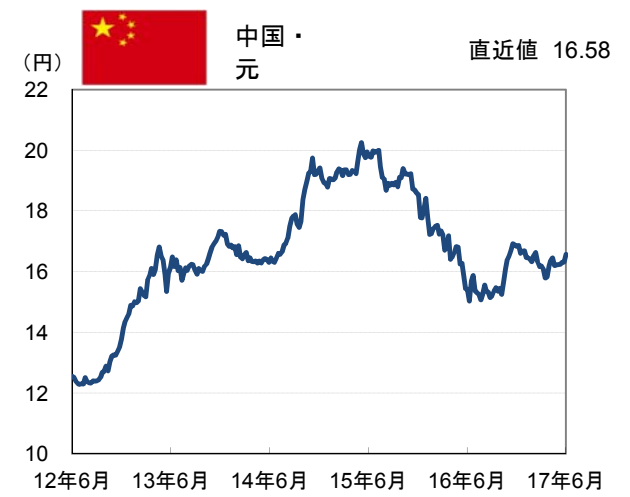
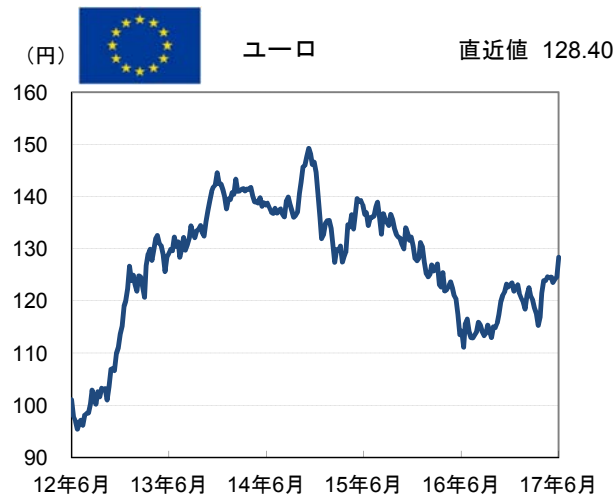
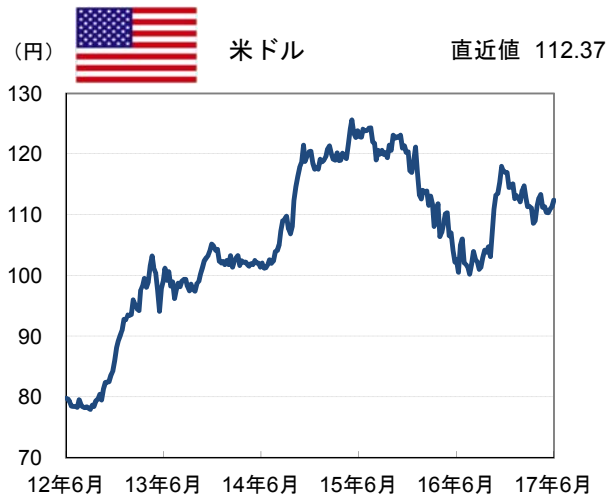


(2012年6月29日 ~ 2017年6月30日)

2017年7月4日



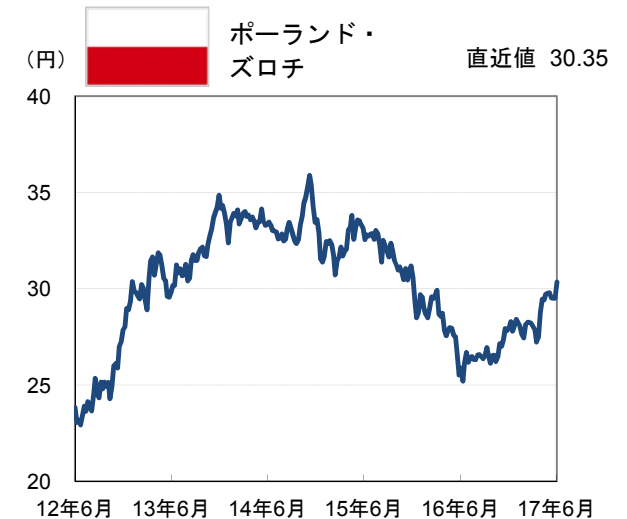
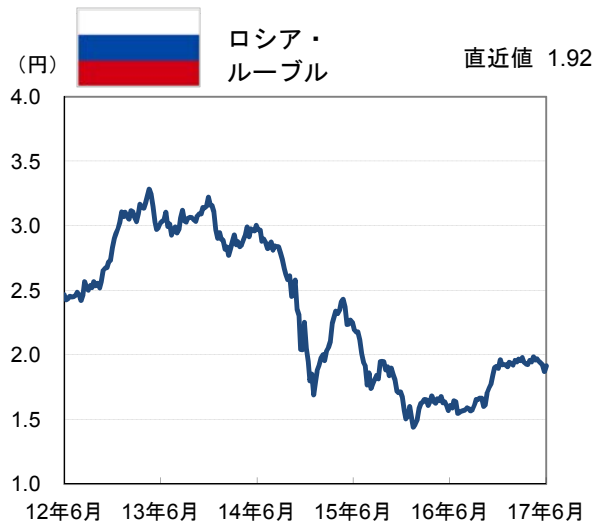
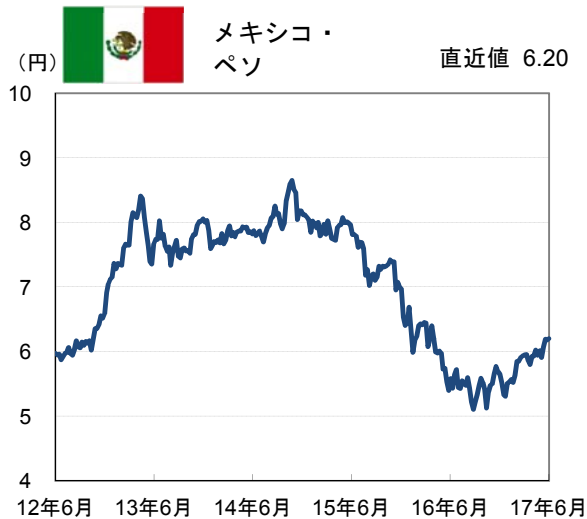
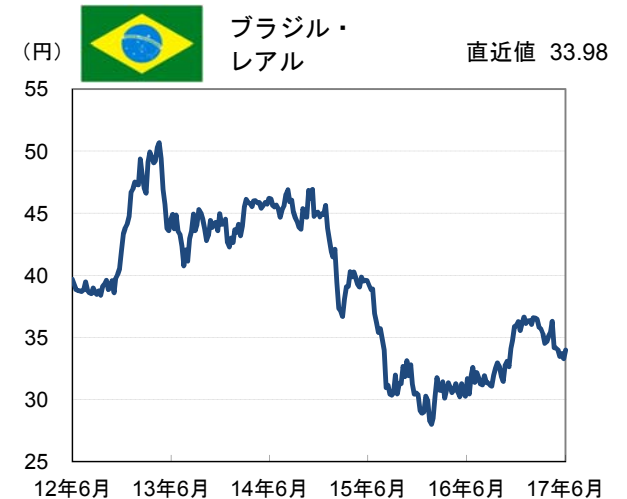
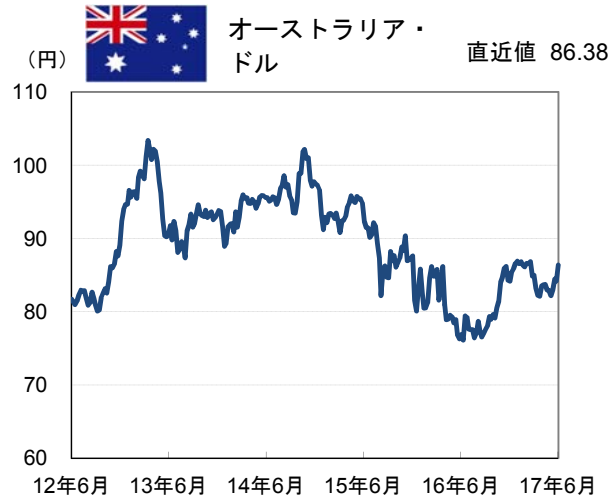
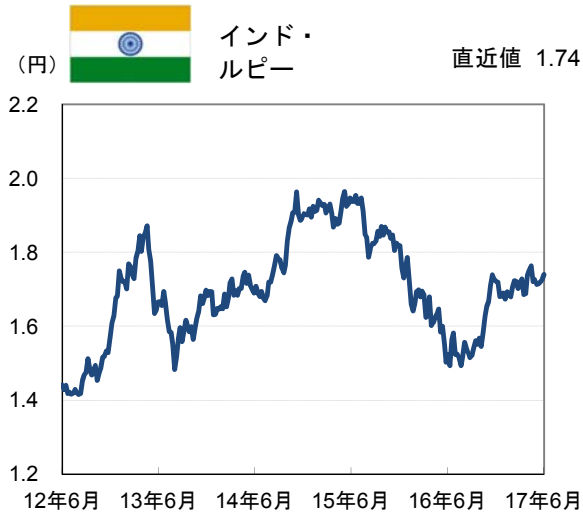
(信頼できると判断したデータをもとに日興アセットマネジメントが作成)  
 ※上記は過去のものであり、将来を約束するものではありません。なお、休場の場合は、直前の営業日データを使用しています。

(1/3ページ)

■当資料は、日興アセットマネジメントが「主要国・地域の為替(対円)の推移」についてお伝えすることなどを目的として作成した資料であり、特定ファンドの勧誘資料ではありません。また、当資料に掲載する内容は、弊社ファンドの運用に何等影響を与えるものではありません。  
 ■投資信託は、値動きのある資産(外貨建資産は為替変動リスクもあります。)を投資対象としているため、基準価額は変動します。したがって、元金を割り込むことがあります。投資信託の申込み・保有・換金時には、費用をご負担いただく場合があります。詳しくは、投資信託説明書(交付目論見書)をご覧ください。

データウォッチ

(2012年6月29日 ~ 2017年6月30日)



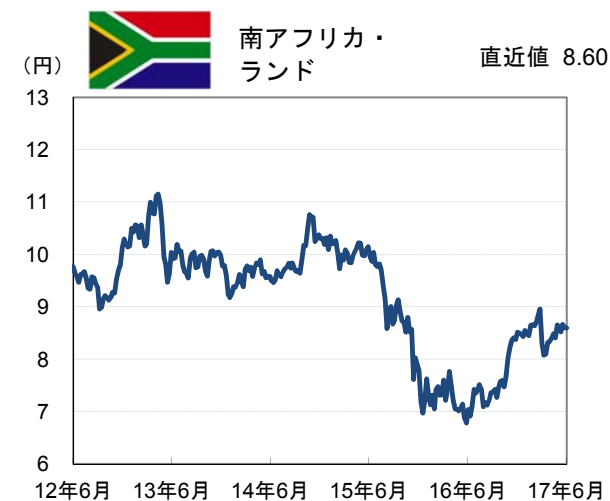
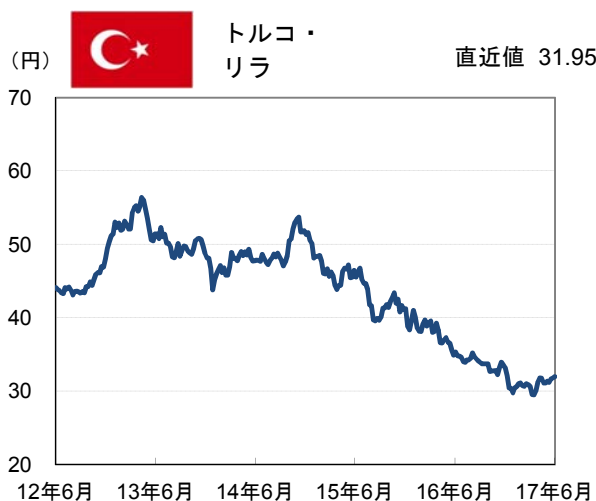
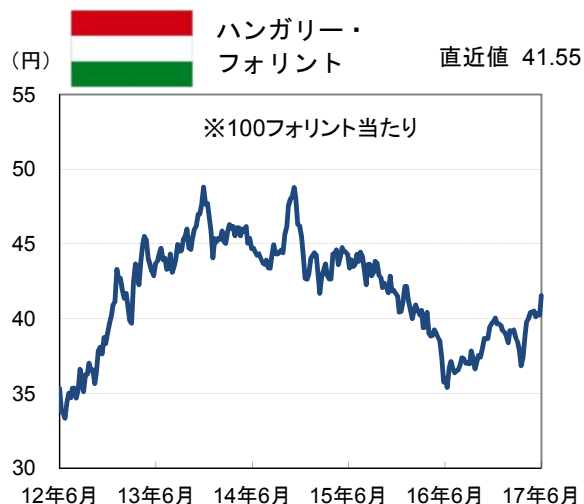
(信頼できると判断したデータをもとに日興アセットマネジメントが作成)  
 ※上記は過去のものであり、将来を約束するものではありません。なお、休場の場合は、直前の営業日データを使用しています。

(2/3ページ)

■当資料は、日興アセットマネジメントが「主要国・地域の為替(対円)の推移」についてお伝えすることなどを目的として作成した資料であり、特定ファンドの勧誘資料ではありません。また、当資料に掲載する内容は、弊社ファンドの運用に何等影響を与えるものではありません。

■投資信託は、値動きのある資産(外貨建資産は為替変動リスクもあります。)を投資対象としているため、基準価額は変動します。したがって、元金を割り込むことがあります。投資信託の申込み・保有・換金時には、費用をご負担いただく場合があります。詳しくは、投資信託説明書(交付目論見書)をご覧ください。

(2012年6月29日 ~ 2017年6月30日)



【各通貨の騰落率(対円)】(2017年6月30日現在)

為替(対円)	前週末比	前月末比	3か月前月末比	6か月前月末比	1年前月末比
米ドル	1.0%	1.4%	0.9%	▲4.0%	8.9%
ユーロ	3.1%	3.1%	8.2%	4.4%	12.0%
中国・元	1.6%	2.1%	2.4%	▲1.6%	6.7%
韓国・ウォン	0.1%	▲0.8%	▲1.6%	1.3%	9.6%
マレーシア・リングギ	0.8%	1.3%	3.9%	0.3%	1.2%
インドネシア・ルピア	0.8%	1.2%	0.8%	▲2.8%	7.7%
インド・ルピー	0.9%	1.3%	1.3%	1.0%	13.9%
オーストラリア・ドル	2.6%	4.9%	1.6%	2.6%	12.3%
ブラジル・レアル	2.1%	▲1.1%	▲4.8%	▲5.5%	5.8%
メキシコ・ペソ	0.3%	4.3%	4.2%	9.8%	9.9%
ロシア・ルーブル	2.3%	▲2.1%	▲3.3%	1.0%	18.4%
ポーランド・ズロチ	2.9%	1.9%	8.2%	8.6%	15.9%
ハンガリー・フォロント	3.3%	2.8%	8.1%	4.4%	14.5%
トルコ・リラ	0.4%	1.7%	4.3%	▲3.7%	▲10.9%
南アフリカ・ランド	▲0.1%	1.5%	3.6%	0.9%	22.7%

※騰落率がプラスの場合は円安、マイナスの場合は円高を表します。

(信頼できると判断したデータをもとに日興アセットマネジメントが作成)

※上記は過去のものであり、将来を約束するものではありません。なお、休場の場合は、直前の営業日データを使用しています。

(3/3ページ)

■当資料は、日興アセットマネジメントが「主要国・地域の為替(対円)の推移」についてお伝えすることなどを目的として作成した資料であり、特定ファンドの勧誘資料ではありません。また、当資料に掲載する内容は、弊社ファンドの運用に何等影響を与えるものではありません。

■投資信託は、値動きのある資産(外貨建資産は為替変動リスクもあります。)を投資対象としているため、基準価額は変動します。したがって、元金を割り込むことがあります。投資信託の申込み・保有・換金時には、費用をご負担いただく場合があります。詳しくは、投資信託説明書(交付目論見書)をご覧ください。