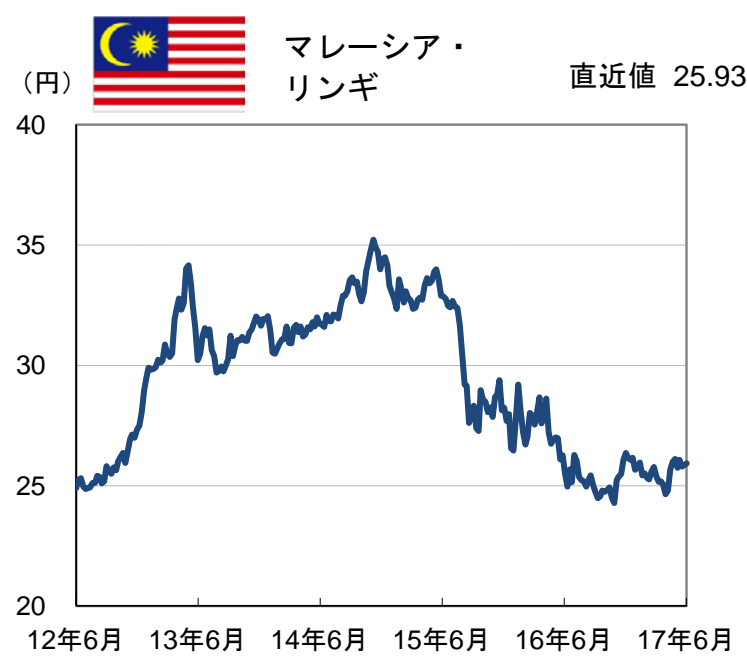
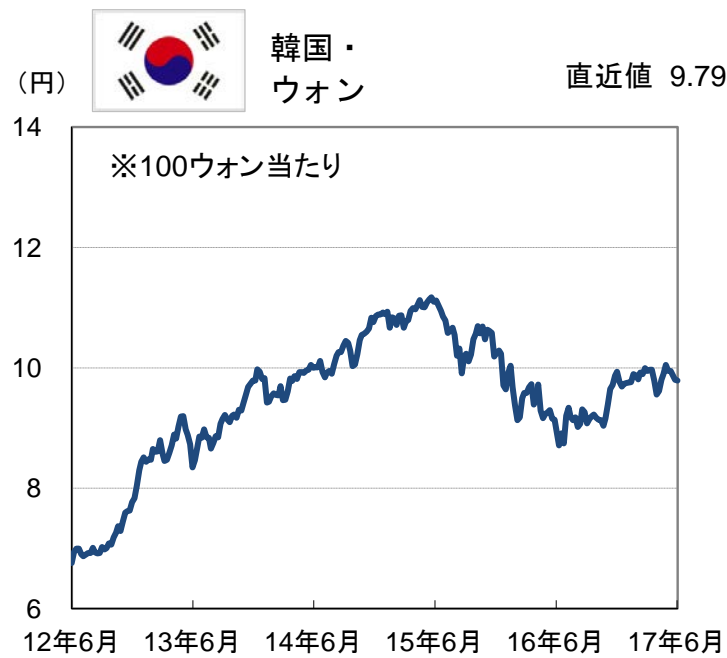
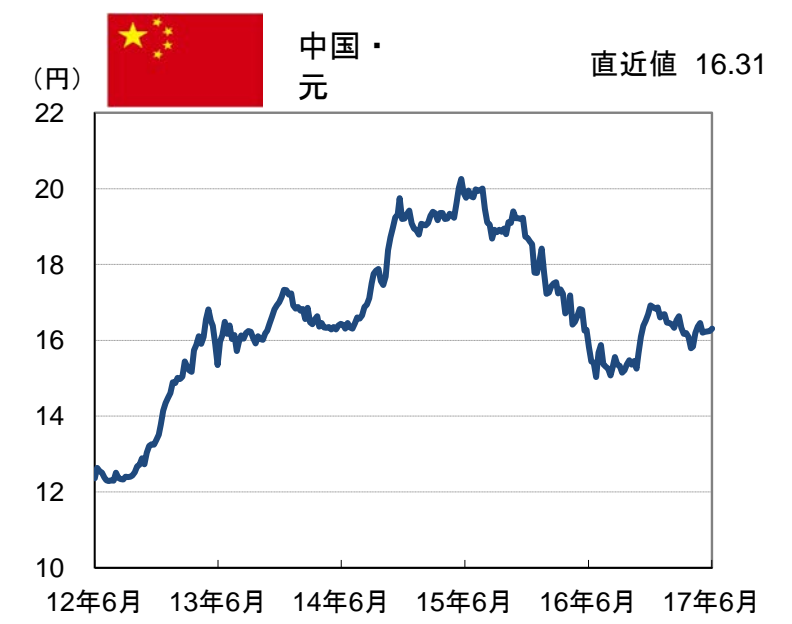
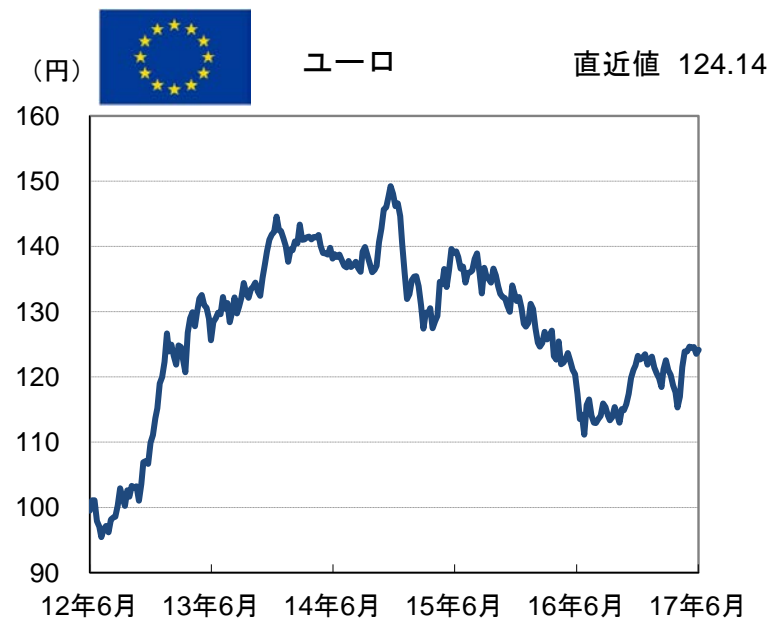
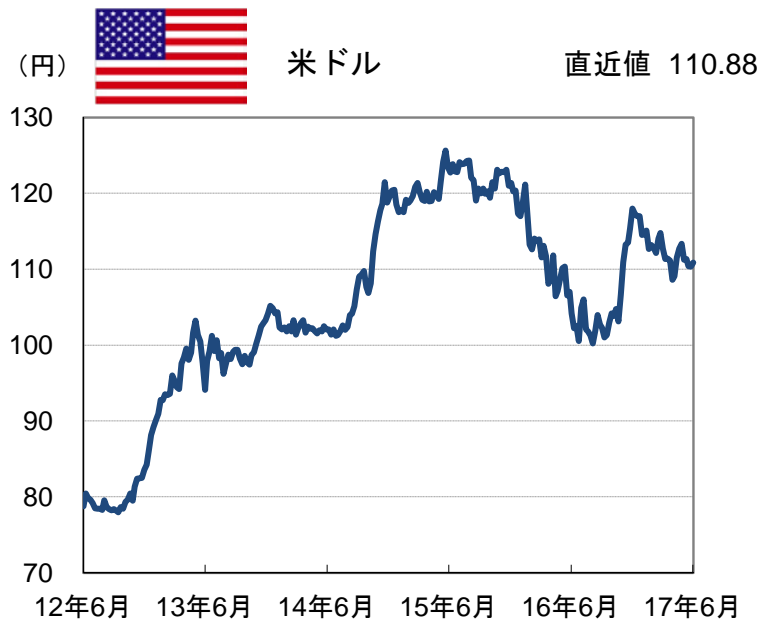


(2012年6月15日 ~ 2017年6月16日)

2017年6月20日



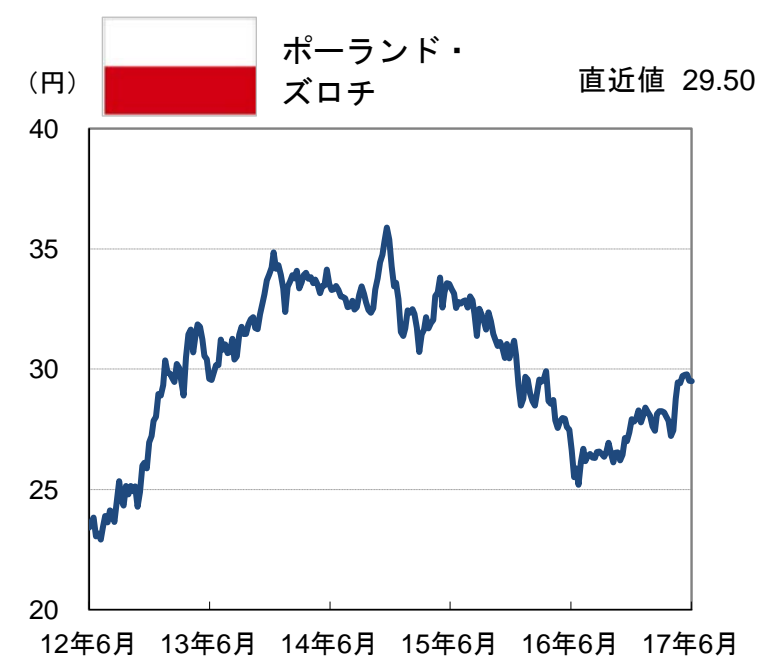
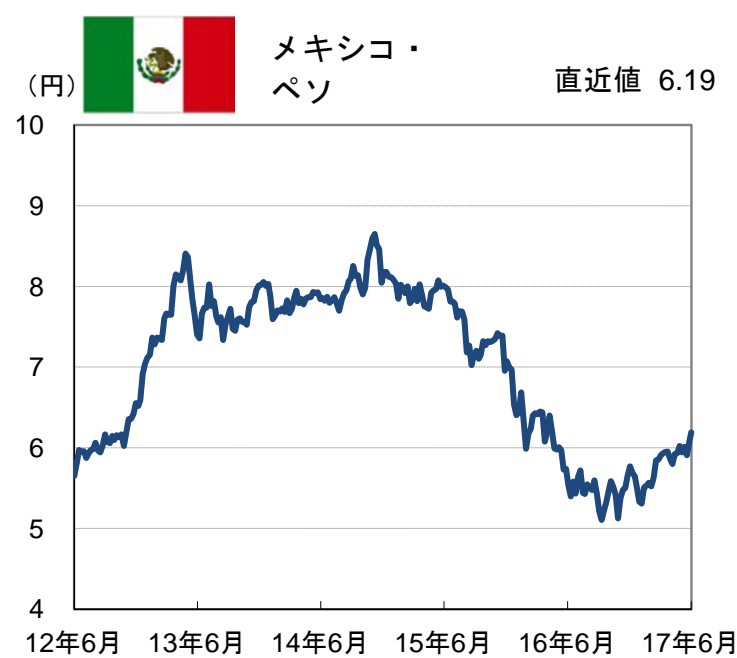
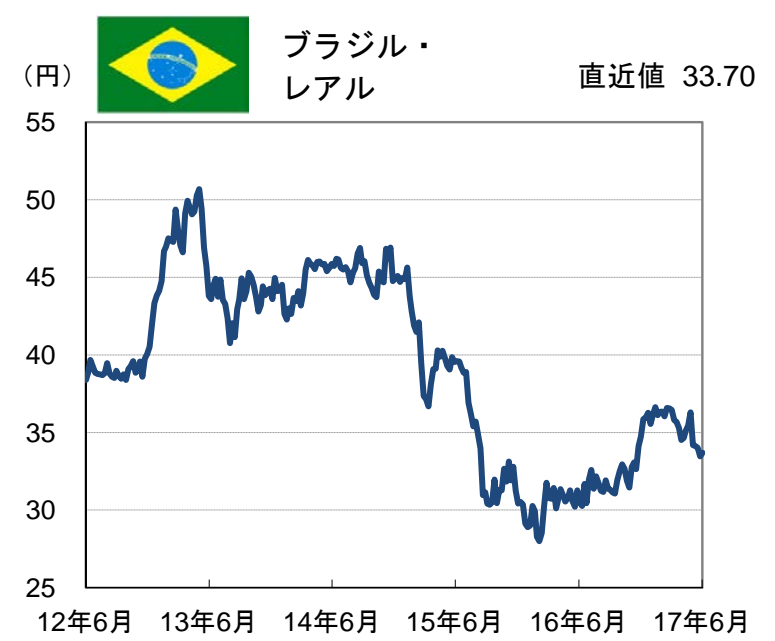
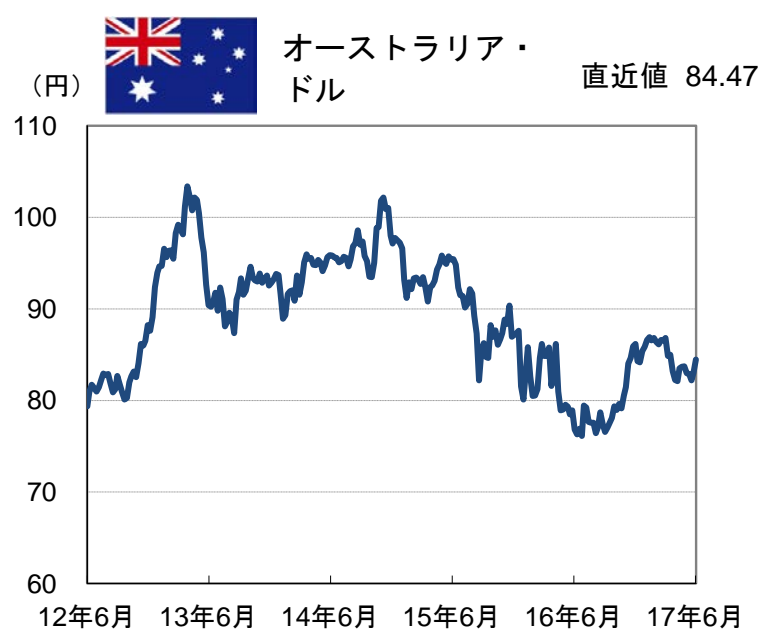
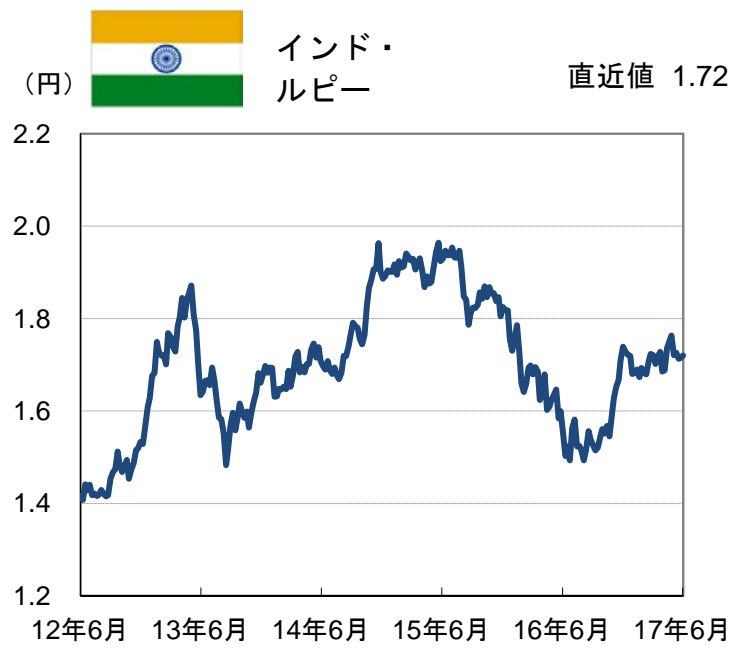
(信頼できると判断したデータをもとに日興アセットマネジメントが作成)
 ※上記は過去のものであり、将来を約束するものではありません。なお、休場の場合は、直前の営業日データを使用しています。

(1/3ページ)

■当資料は、日興アセットマネジメントが「主要国・地域の為替(対円)の推移」についてお伝えすることなどを目的として作成した資料であり、特定ファンドの勧誘資料ではありません。また、当資料に掲載する内容は、弊社ファンドの運用に何等影響を与えるものではありません。
 ■投資信託は、値動きのある資産(外貨建資産は為替変動リスクもあります。)を投資対象としているため、基準価額は変動します。したがって、元金を割り込むことがあります。投資信託の申込み・保有・換金時には、費用をご負担いただく場合があります。詳しくは、投資信託説明書(交付目論見書)をご覧ください。

データウォッチ

(2012年6月15日 ~ 2017年6月16日)

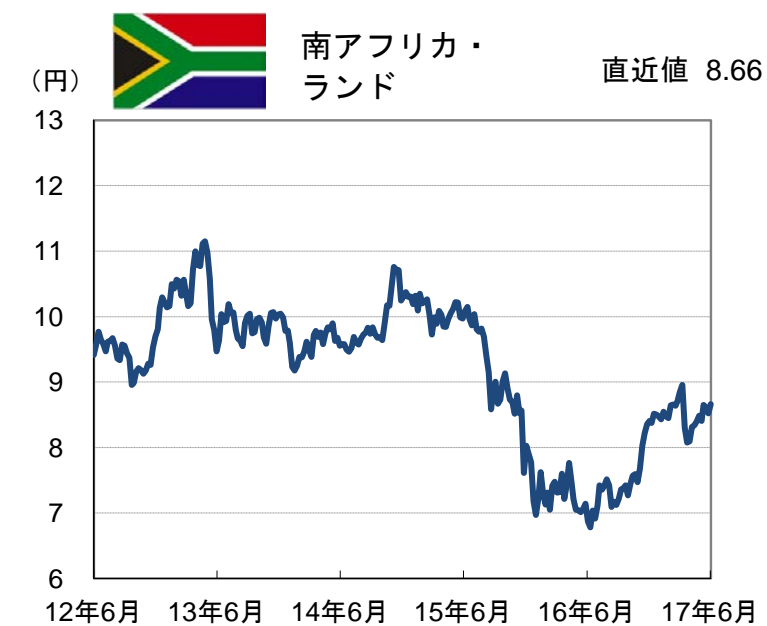
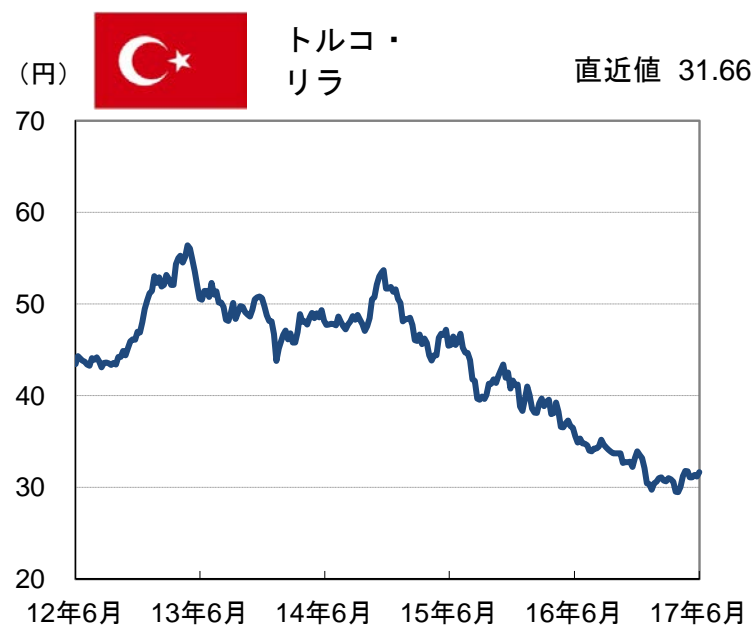
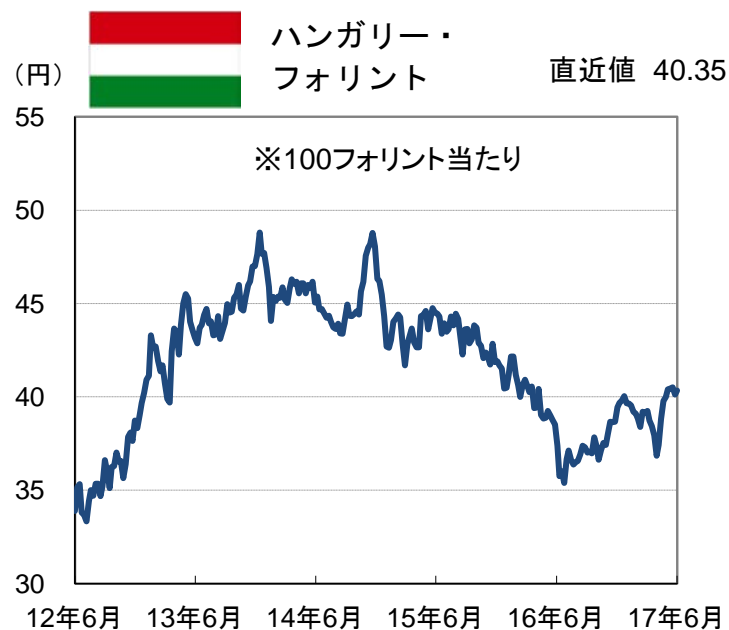


(信頼できると判断したデータをもとに日興アセットマネジメントが作成)
 ※上記は過去のものであり、将来を約束するものではありません。なお、休場の場合は、直前の営業日データを使用しています。

(2/3ページ)

■当資料は、日興アセットマネジメントが「主要国・地域の為替(対円)の推移」についてお伝えすることなどを目的として作成した資料であり、特定ファンドの勧誘資料ではありません。また、当資料に掲載する内容は、弊社ファンドの運用に何等影響を与えるものではありません。
 ■投資信託は、値動きのある資産(外貨建資産は為替変動リスクもあります。)を投資対象としているため、基準価額は変動します。したがって、元金を割り込むことがあります。投資信託の申込み・保有・換金時には、費用をご負担いただく場合があります。詳しくは、投資信託説明書(交付目論見書)をご覧ください。

(2012年6月15日 ~ 2017年6月16日)



【各通貨の騰落率(対円)】(2017年6月16日現在)

為替(対円)	前週末比	前月末比	3か月前月末比	6か月前月末比	1年前月末比
米ドル	0.5%	0.1%	▲ 0.5%	▲ 5.2%	7.4%
ユーロ	0.5%	▲ 0.3%	4.6%	0.9%	8.3%
中国・元	0.4%	0.4%	0.7%	▲ 3.1%	5.0%
韓国・ウォン	▲ 0.2%	▲ 1.1%	▲ 1.8%	1.0%	9.3%
マレーシア・リンギ	0.3%	0.4%	3.0%	▲ 0.6%	0.3%
インドネシア・ルピア	0.7%	0.2%	▲ 0.1%	▲ 3.7%	6.6%
インド・ルピー	0.3%	0.2%	0.1%	▲ 0.1%	12.6%
オーストラリア・ドル	1.7%	2.6%	▲ 0.6%	0.4%	9.9%
ブラジル・レアル	0.7%	▲ 1.9%	▲ 5.6%	▲ 6.3%	4.9%
メキシコ・ペソ	2.0%	4.2%	4.0%	9.6%	9.7%
ロシア・ルーブル	▲ 0.6%	▲ 1.7%	▲ 2.9%	1.3%	18.8%
ポーランド・ズロチ	▲ 0.0%	▲ 1.0%	5.2%	5.6%	12.7%
ハンガリー・フォリント	0.5%	▲ 0.1%	5.0%	1.4%	11.2%
トルコ・リラ	1.6%	0.8%	3.4%	▲ 4.6%	▲ 11.7%
南アフリカ・ランド	1.7%	2.3%	4.4%	1.7%	23.6%

※騰落率がプラスの場合は円安、マイナスの場合は円高を表します。

(信頼できると判断したデータをもとに日興アセットマネジメントが作成)

※上記は過去のものであり、将来を約束するものではありません。なお、休場の場合は、直前の営業日データを使用しています。

(3/3ページ)

■当資料は、日興アセットマネジメントが「主要国・地域の為替(対円)の推移」についてお伝えすることなどを目的として作成した資料であり、特定ファンドの勧誘資料ではありません。また、当資料に掲載する内容は、弊社ファンドの運用に何等影響を与えるものではありません。

■投資信託は、値動きのある資産(外貨建資産は為替変動リスクもあります。)を投資対象としているため、基準価額は変動します。したがって、元金を割り込むことがあります。投資信託の申込み・保有・換金時には、費用をご負担いただく場合があります。詳しくは、投資信託説明書(交付目論見書)をご覧ください。