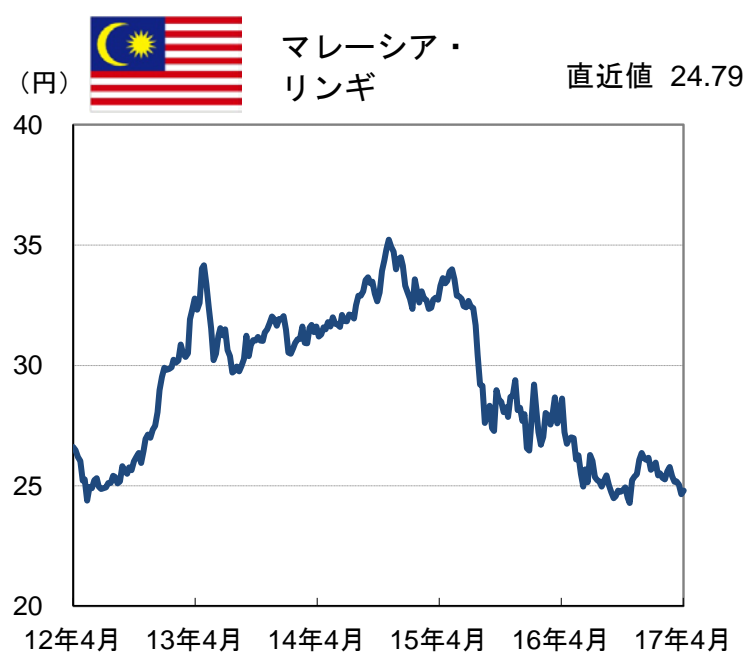
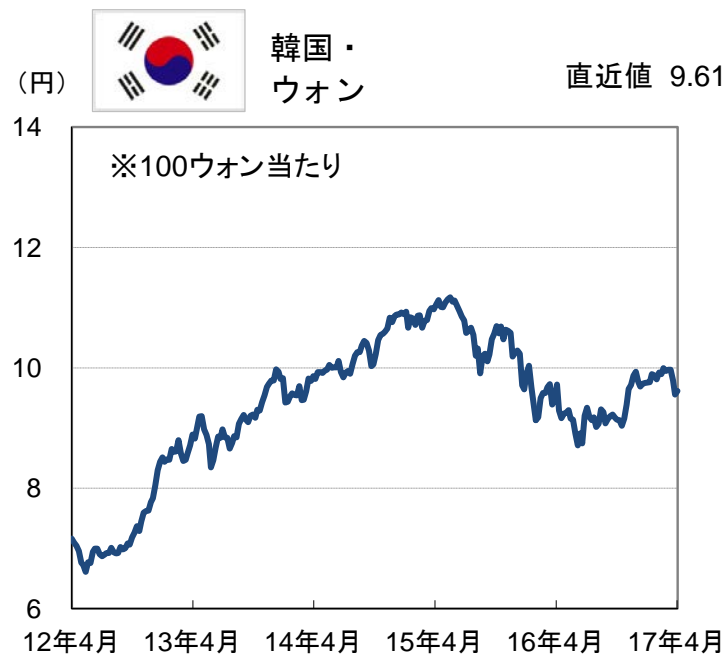
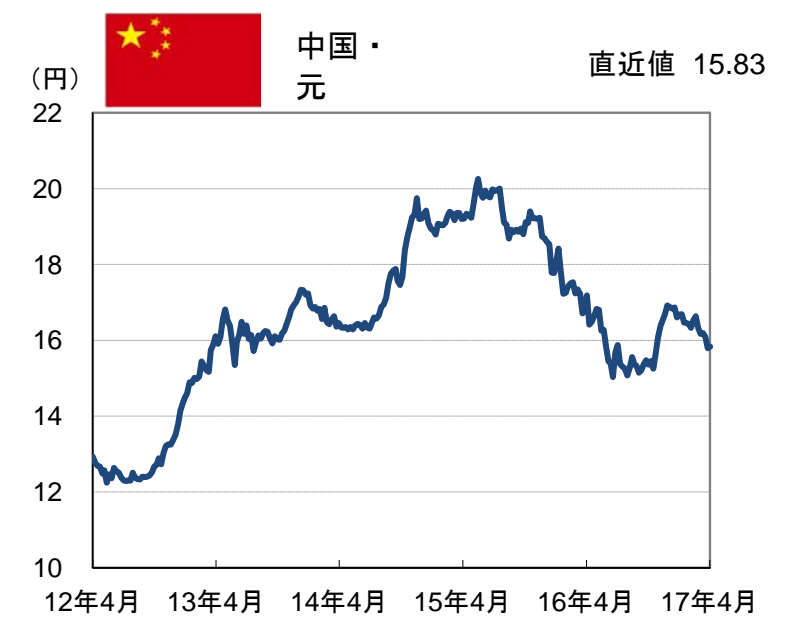
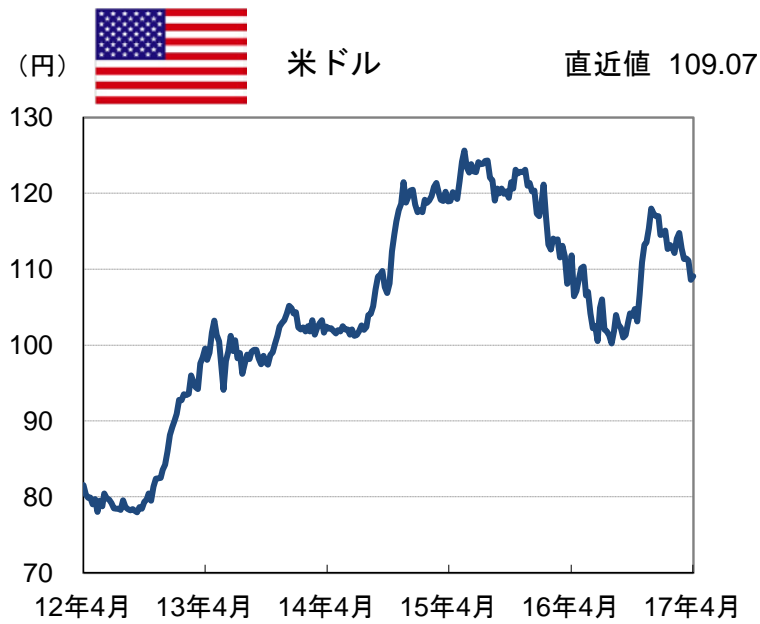


(2012年4月20日 ~ 2017年4月21日)

2017年4月25日



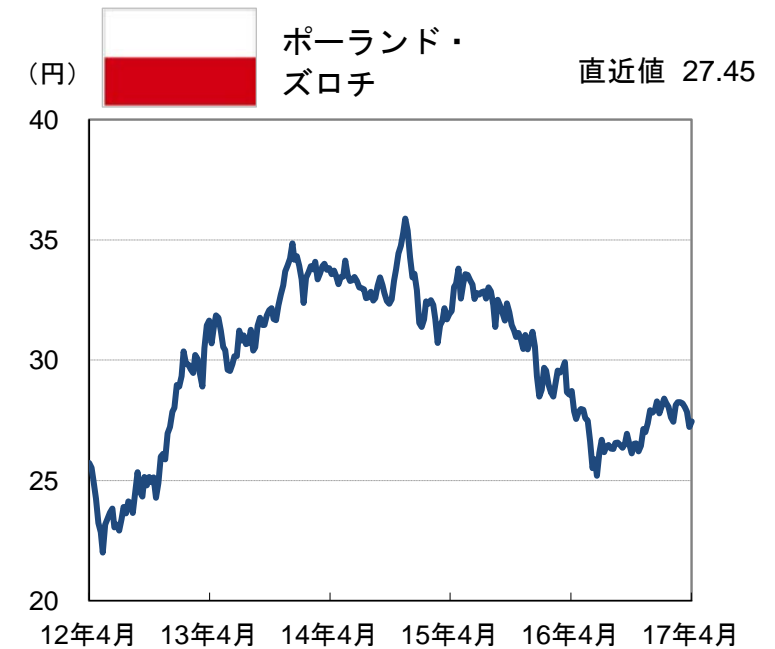
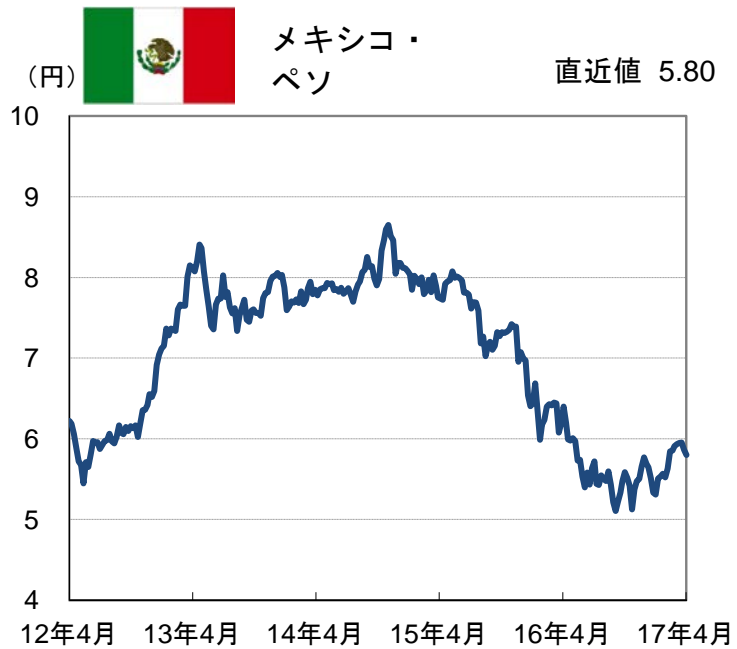
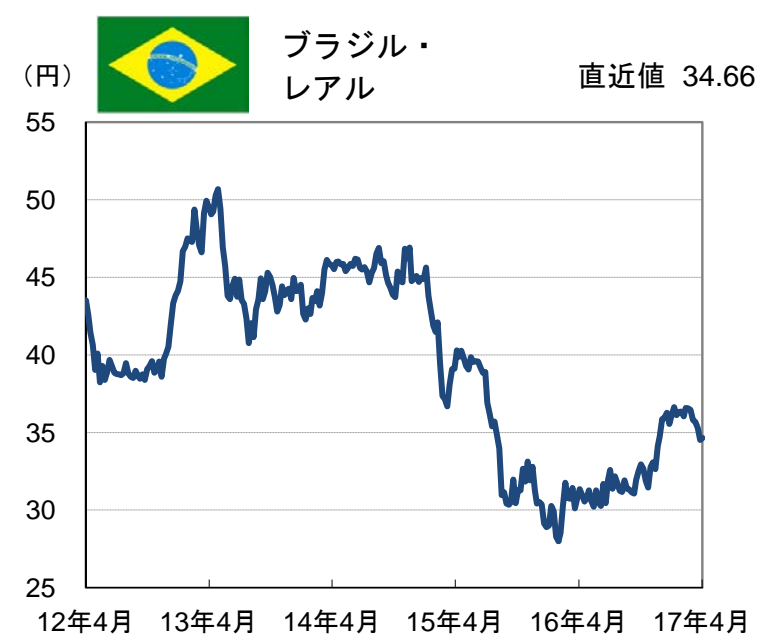
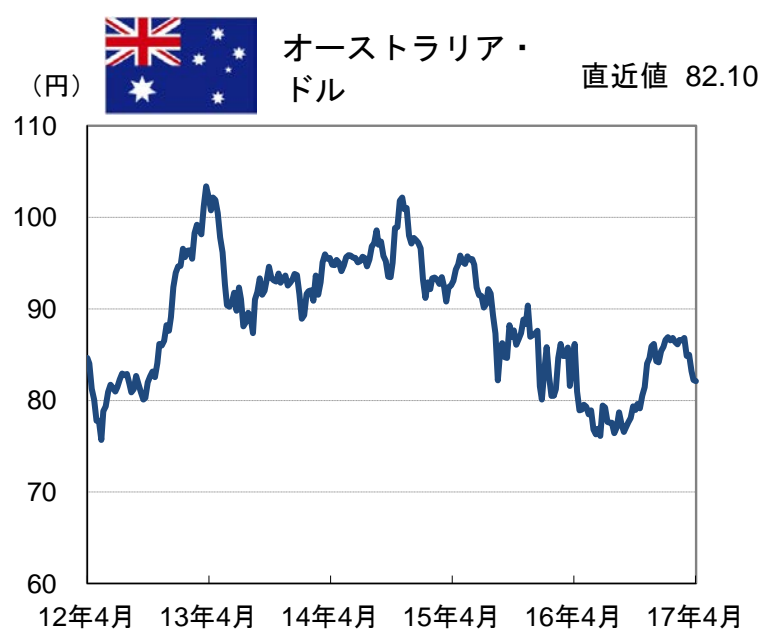
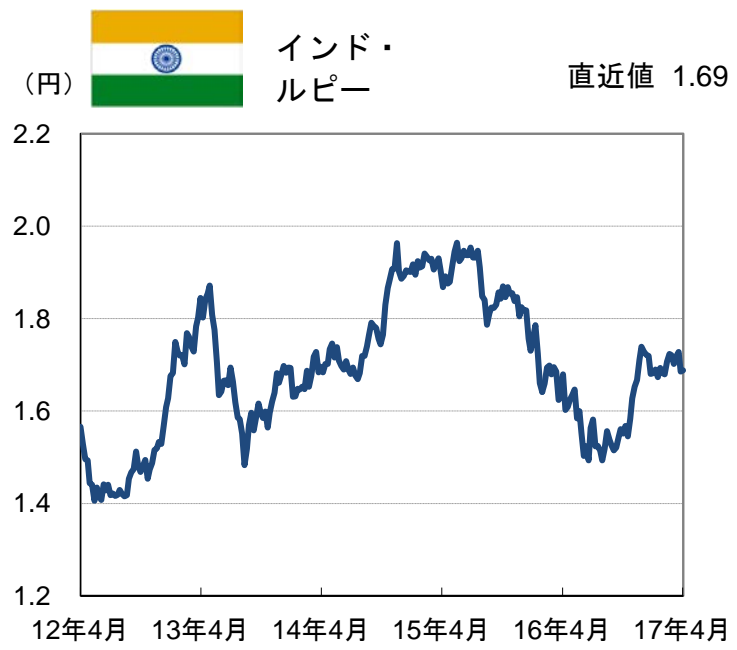
(信頼できると判断したデータをもとに日興アセットマネジメントが作成)
 ※上記は過去のものであり、将来を約束するものではありません。なお、休場の場合は、直前の営業日データを使用しています。

(1/3ページ)

■当資料は、日興アセットマネジメントが「主要国・地域の為替(対円)の推移」についてお伝えすることなどを目的として作成した資料であり、特定ファンドの勧誘資料ではありません。また、当資料に掲載する内容は、弊社ファンドの運用に何等影響を与えるものではありません。
 ■投資信託は、値動きのある資産(外貨建資産は為替変動リスクもあります。)を投資対象としているため、基準価額は変動します。したがって、元金を割り込むことがあります。投資信託の申込み・保有・換金時には、費用をご負担いただく場合があります。詳しくは、投資信託説明書(交付目論見書)をご覧ください。

データウォッチ

(2012年4月20日 ~ 2017年4月21日)

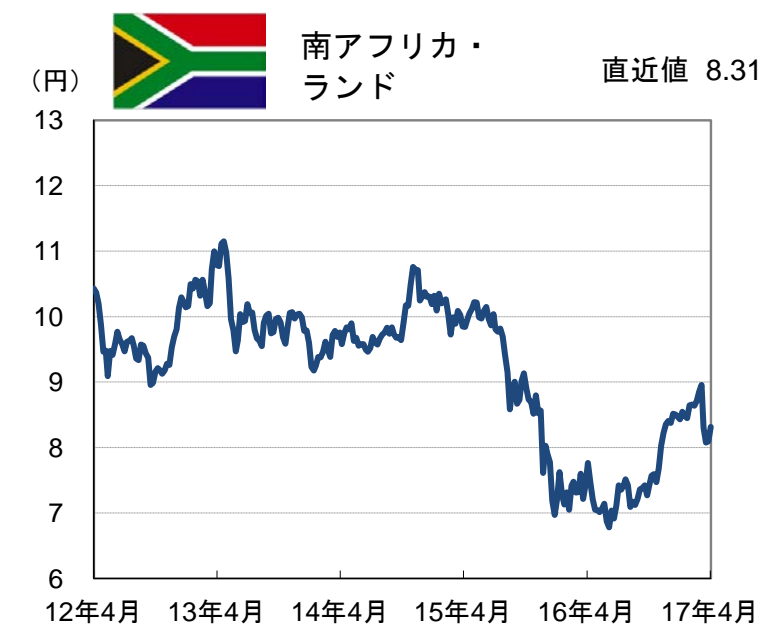
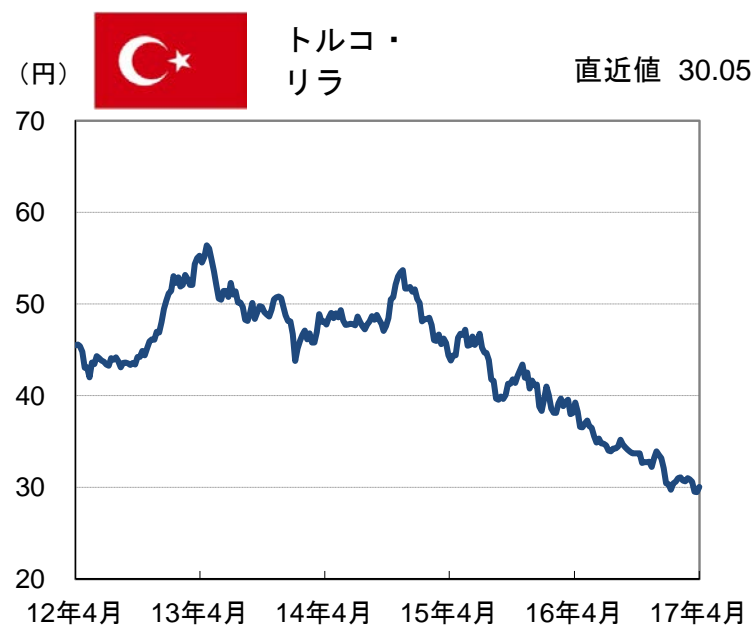
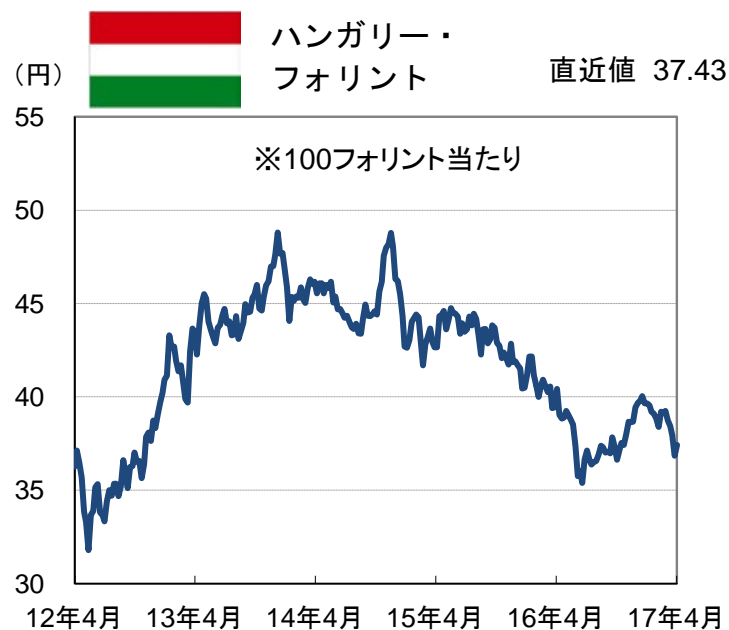


(信頼できると判断したデータをもとに日興アセットマネジメントが作成)
 ※上記は過去のものであり、将来を約束するものではありません。なお、休場の場合は、直前の営業日データを使用しています。

(2/3ページ)

■当資料は、日興アセットマネジメントが「主要国・地域の為替(対円)の推移」についてお伝えすることなどを目的として作成した資料であり、特定ファンドの勧誘資料ではありません。また、当資料に掲載する内容は、弊社ファンドの運用に何等影響を与えるものではありません。
 ■投資信託は、値動きのある資産(外貨建資産は為替変動リスクもあります。)を投資対象としているため、基準価額は変動します。したがって、元金を割り込むことがあります。投資信託の申込み・保有・換金時には、費用をご負担いただく場合があります。詳しくは、投資信託説明書(交付目論見書)をご覧ください。

(2012年4月20日 ~ 2017年4月21日)



【各通貨の騰落率(対円)】(2017年4月21日現在)

為替(対円)	前週末比	前月末比	3か月前月末比	6か月前月末比	1年前月末比
米ドル	0.5%	▲ 2.1%	▲ 3.3%	4.1%	2.5%
ユーロ	1.4%	▲ 1.4%	▲ 3.9%	1.6%	▲ 4.1%
中国・元	0.3%	▲ 2.3%	▲ 3.6%	2.2%	▲ 3.6%
韓国・ウォン	0.6%	▲ 3.6%	▲ 1.8%	4.9%	3.5%
マレーシア・リンギ	0.6%	▲ 1.5%	▲ 2.6%	▲ 0.8%	▲ 8.9%
インドネシア・ルピア	0.2%	▲ 2.0%	▲ 3.2%	1.7%	1.7%
インド・ルピー	0.2%	▲ 1.7%	1.6%	7.5%	5.4%
オーストラリア・ドル	▲ 0.2%	▲ 3.4%	▲ 4.0%	2.9%	1.4%
ブラジル・レアル	0.4%	▲ 2.9%	▲ 3.2%	5.5%	12.0%
メキシコ・ペソ	▲ 1.1%	▲ 2.5%	7.1%	4.4%	▲ 6.4%
ロシア・ルーブル	▲ 0.3%	▲ 2.8%	2.6%	16.3%	17.3%
ポーランド・ズロチ	0.9%	▲ 2.1%	▲ 2.6%	2.7%	▲ 1.5%
ハンガリー・フォリント	1.6%	▲ 2.6%	▲ 4.8%	0.4%	▲ 4.1%
トルコ・リラ	2.0%	▲ 1.9%	0.5%	▲ 11.3%	▲ 21.4%
南アフリカ・ランド	2.7%	0.2%	▲ 0.7%	6.8%	11.2%

※騰落率がプラスの場合は円安、マイナスの場合は円高を表します。

(信頼できると判断したデータをもとに日興アセットマネジメントが作成)

※上記は過去のものであり、将来を約束するものではありません。なお、休場の場合は、直前の営業日データを使用しています。

(3/3ページ)

■当資料は、日興アセットマネジメントが「主要国・地域の為替(対円)の推移」についてお伝えすることなどを目的として作成した資料であり、特定ファンドの勧誘資料ではありません。また、当資料に掲載する内容は、弊社ファンドの運用に何等影響を与えるものではありません。

■投資信託は、値動きのある資産(外貨建資産は為替変動リスクもあります。)を投資対象としているため、基準価額は変動します。したがって、元金を割り込むことがあります。投資信託の申込み・保有・換金時には、費用をご負担いただく場合があります。詳しくは、投資信託説明書(交付目論見書)をご覧ください。