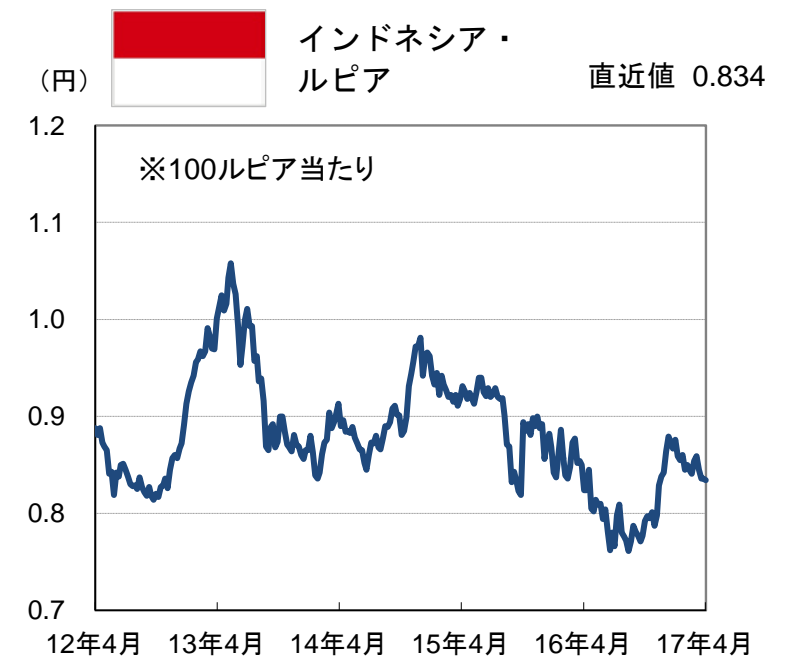
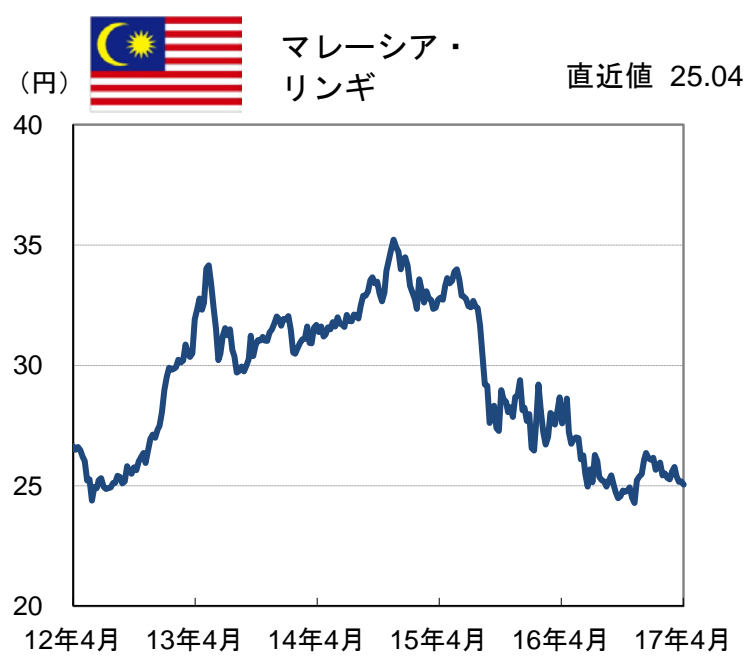
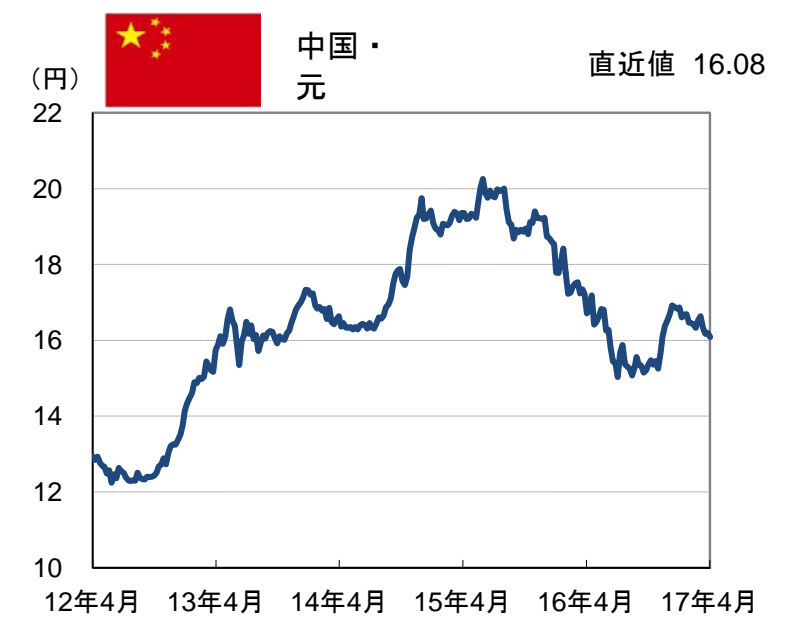
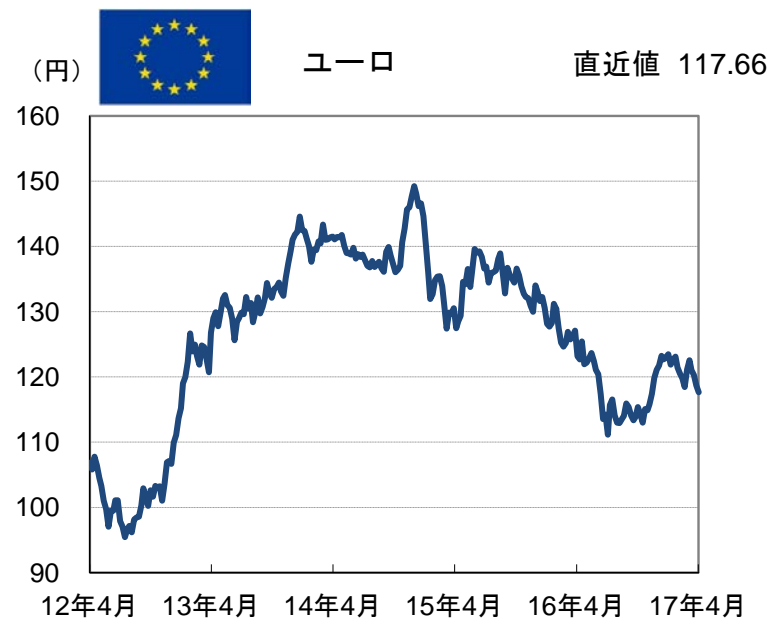
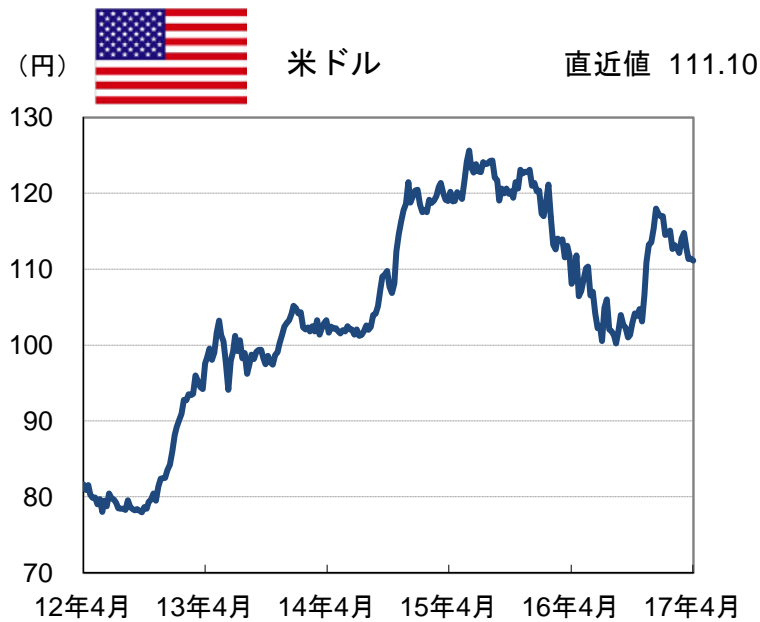


(2012年4月6日 ~ 2017年4月7日)

2017年4月11日



(信頼できると判断したデータをもとに日興アセットマネジメントが作成)

※上記は過去のものであり、将来を約束するものではありません。なお、休場の場合は、直前の営業日データを使用しています。

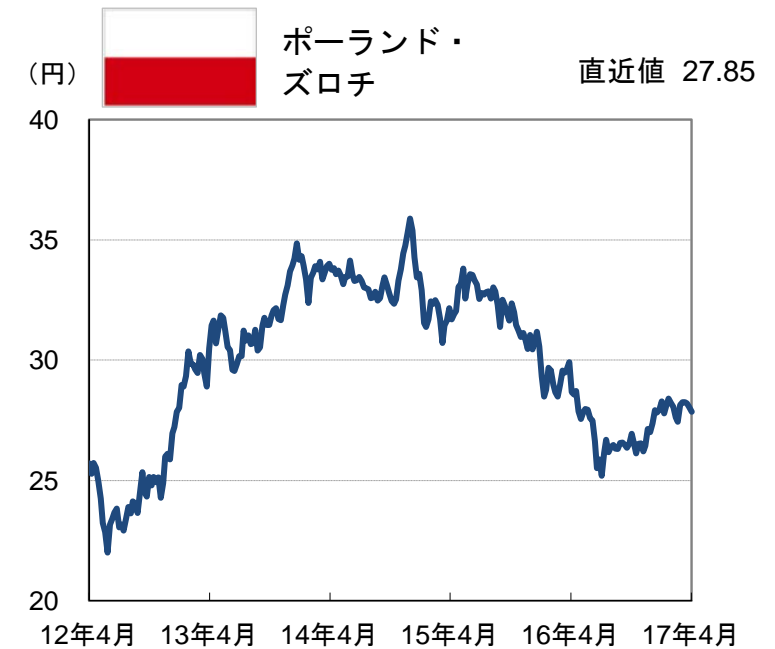
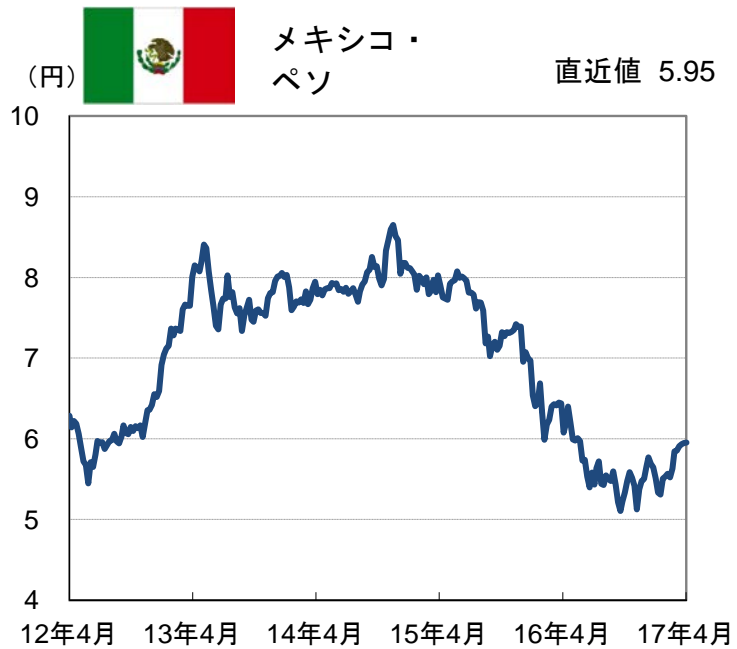
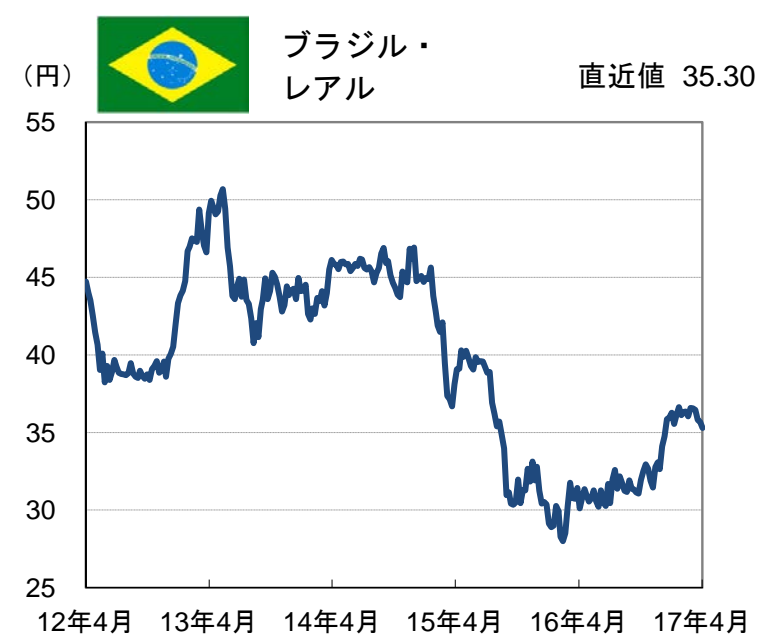
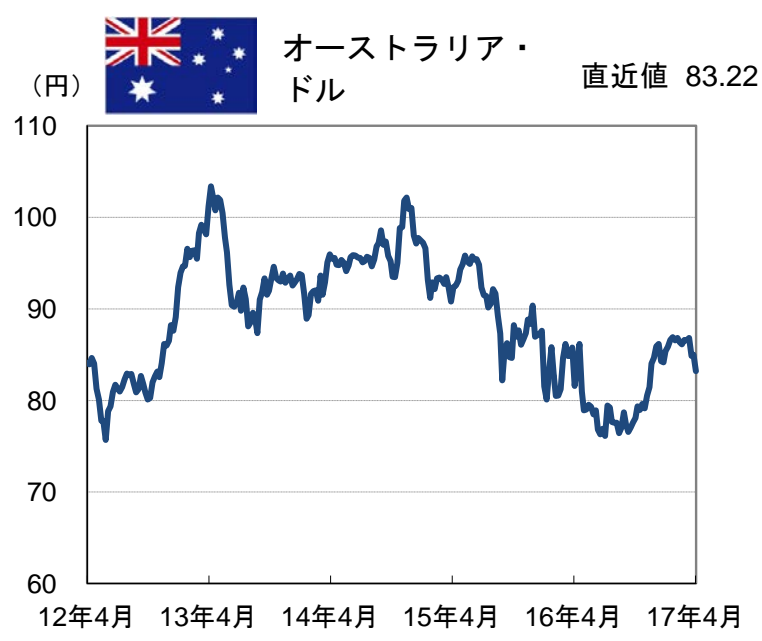
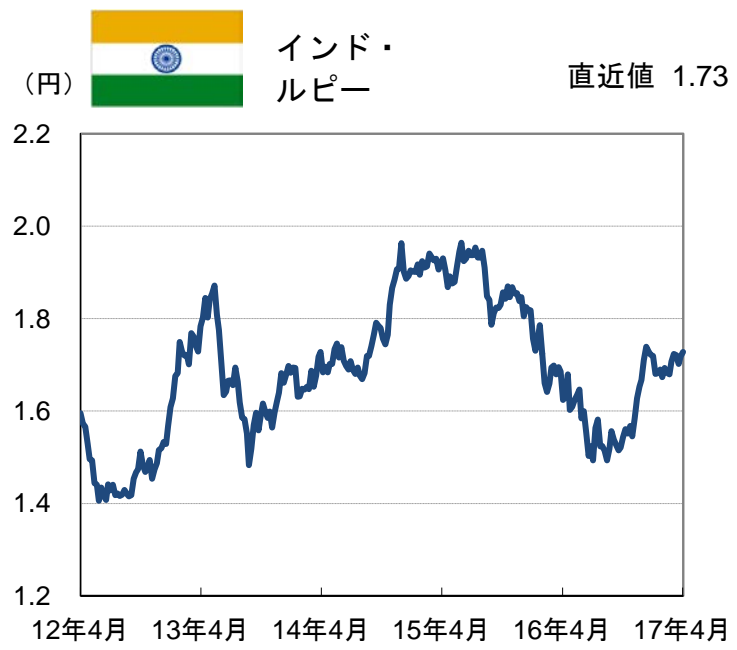
(1/3ページ)

■当資料は、日興アセットマネジメントが「主要国・地域の為替(対円)の推移」についてお伝えすることなどを目的として作成した資料であり、特定ファンドの勧誘資料ではありません。また、当資料に掲載する内容は、弊社ファンドの運用に何等影響を与えるものではありません。

■投資信託は、値動きのある資産(外貨建資産は為替変動リスクもあります。)を投資対象としているため、基準価額は変動します。したがって、元金を割り込むことがあります。投資信託の申込み・保有・換金時には、費用をご負担いただく場合があります。詳しくは、投資信託説明書(交付目論見書)をご覧ください。

データウォッチ

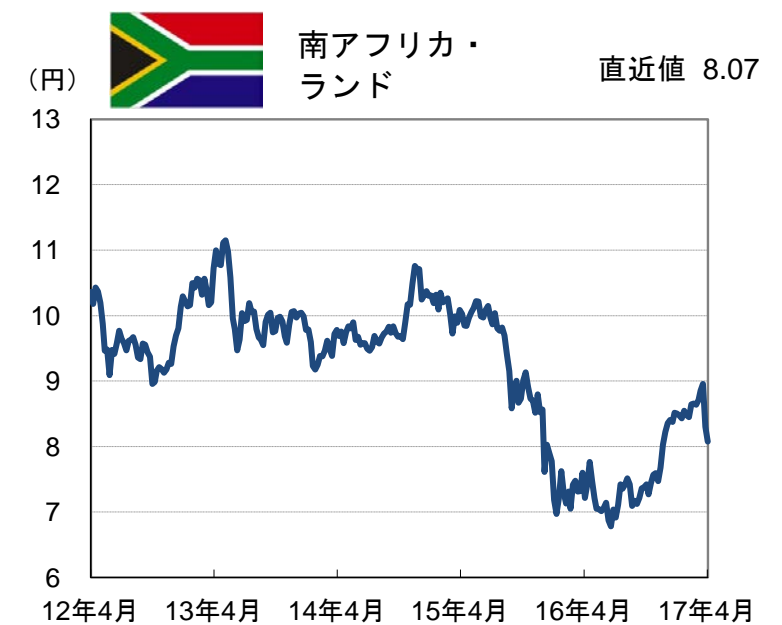
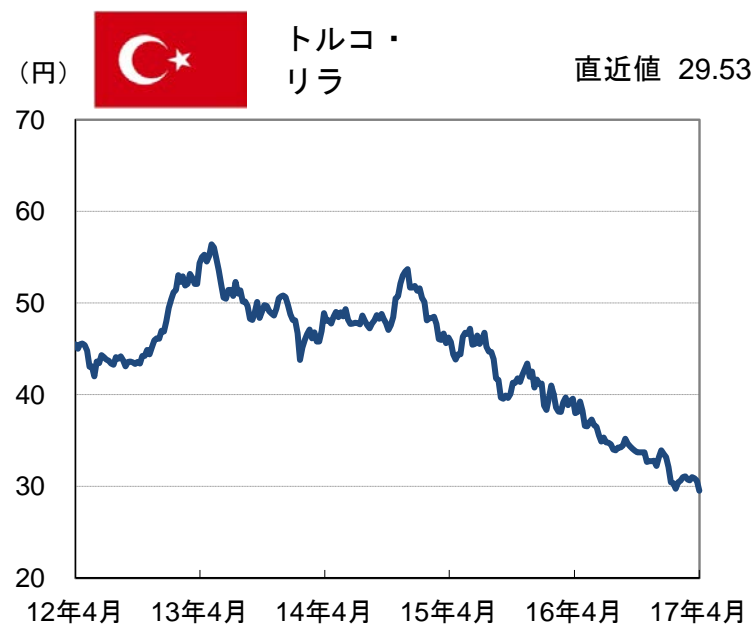
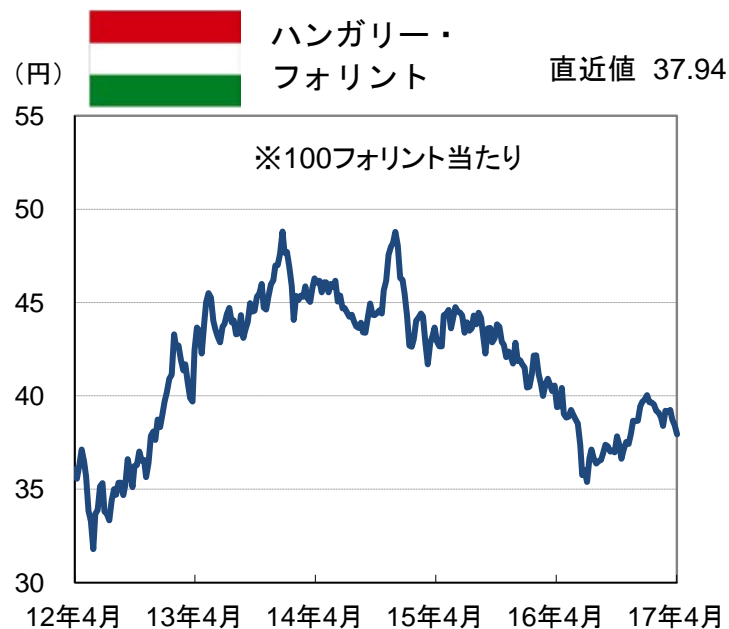
(2012年4月6日 ~ 2017年4月7日)



(信頼できると判断したデータをもとに日興アセットマネジメントが作成)
 ※上記は過去のものであり、将来を約束するものではありません。なお、休場の場合は、直前の営業日データを使用しています。

■当資料は、日興アセットマネジメントが「主要国・地域の為替(対円)の推移」についてお伝えすることなどを目的として作成した資料であり、特定ファンドの勧誘資料ではありません。また、当資料に掲載する内容は、弊社ファンドの運用に何等影響を与えるものではありません。
 ■投資信託は、値動きのある資産(外貨建資産は為替変動リスクもあります。)を投資対象としているため、基準価額は変動します。したがって、元金を割り込むことがあります。投資信託の申込み・保有・換金時には、費用をご負担いただく場合があります。詳しくは、投資信託説明書(交付目論見書)をご覧ください。

(2012年4月6日 ~ 2017年4月7日)



【各通貨の騰落率(対円)】(2017年4月7日現在)

為替(対円)	前週末比	前月末比	3か月前月末比	6か月前月末比	1年前月末比
米ドル	▲ 0.3%	▲ 0.3%	▲ 1.5%	6.0%	4.4%
ユーロ	▲ 0.9%	▲ 0.9%	▲ 3.4%	2.2%	▲ 3.5%
中国・元	▲ 0.7%	▲ 0.7%	▲ 2.1%	3.8%	▲ 2.0%
韓国・ウォン	▲ 1.8%	▲ 1.8%	▲ 0.0%	6.8%	5.4%
マレーシア・リンギ	▲ 0.5%	▲ 0.5%	▲ 1.7%	0.2%	▲ 8.0%
インドネシア・ルピア	▲ 0.2%	▲ 0.2%	▲ 1.4%	3.6%	3.6%
インド・ルピー	0.6%	0.6%	4.0%	10.1%	7.9%
オーストラリア・ドル	▲ 2.1%	▲ 2.1%	▲ 2.7%	4.3%	2.8%
ブラジル・レアル	▲ 1.1%	▲ 1.1%	▲ 1.4%	7.4%	14.0%
メキシコ・ペソ	0.0%	0.0%	9.9%	7.1%	▲ 4.0%
ロシア・ルーブル	▲ 2.0%	▲ 2.0%	3.4%	17.1%	18.2%
ポーランド・ズロチ	▲ 0.7%	▲ 0.7%	▲ 1.2%	4.2%	▲ 0.1%
ハンガリー・フォリント	▲ 1.3%	▲ 1.3%	▲ 3.5%	1.8%	▲ 2.8%
トルコ・リラ	▲ 3.6%	▲ 3.6%	▲ 1.2%	▲ 12.8%	▲ 22.8%
南アフリカ・ランド	▲ 2.7%	▲ 2.7%	▲ 3.6%	3.8%	8.0%

※騰落率がプラスの場合は円安、マイナスの場合は円高を表します。

(信頼できると判断したデータをもとに日興アセットマネジメントが作成)

※上記は過去のものであり、将来を約束するものではありません。なお、休場の場合は、直前の営業日データを使用しています。

(3/3ページ)

■当資料は、日興アセットマネジメントが「主要国・地域の為替(対円)の推移」についてお伝えすることなどを目的として作成した資料であり、特定ファンドの勧誘資料ではありません。また、当資料に掲載する内容は、弊社ファンドの運用に何等影響を与えるものではありません。

■投資信託は、値動きのある資産(外貨建資産は為替変動リスクもあります。)を投資対象としているため、基準価額は変動します。したがって、元金を割り込むことがあります。投資信託の申込み・保有・換金時には、費用をご負担いただく場合があります。詳しくは、投資信託説明書(交付目論見書)をご覧ください。