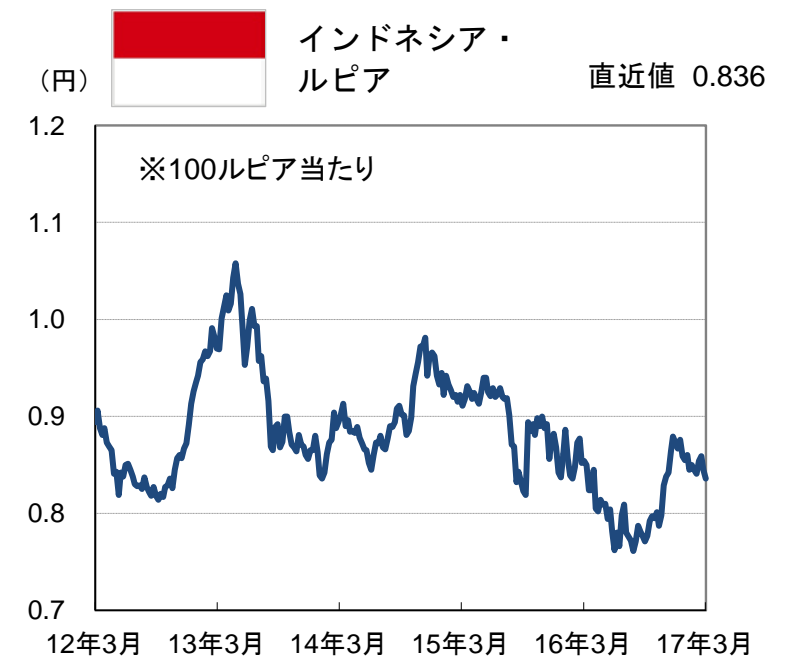
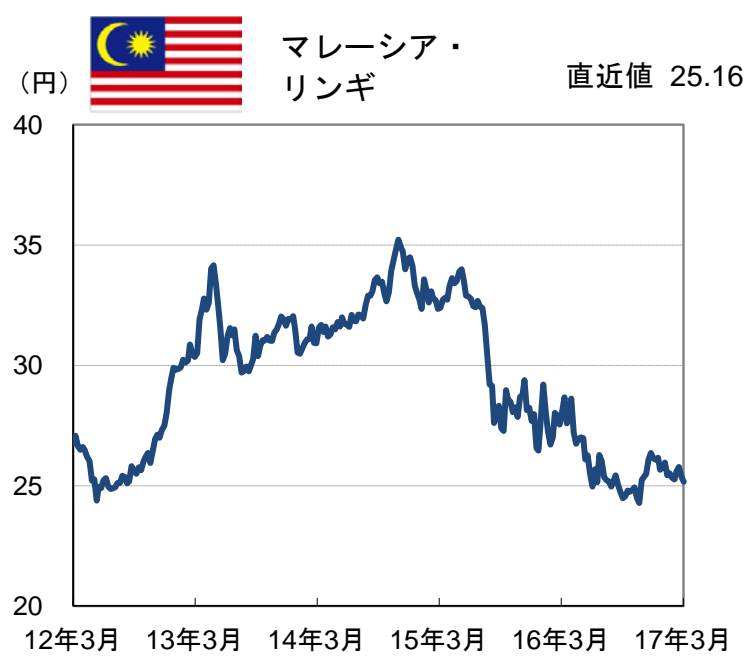
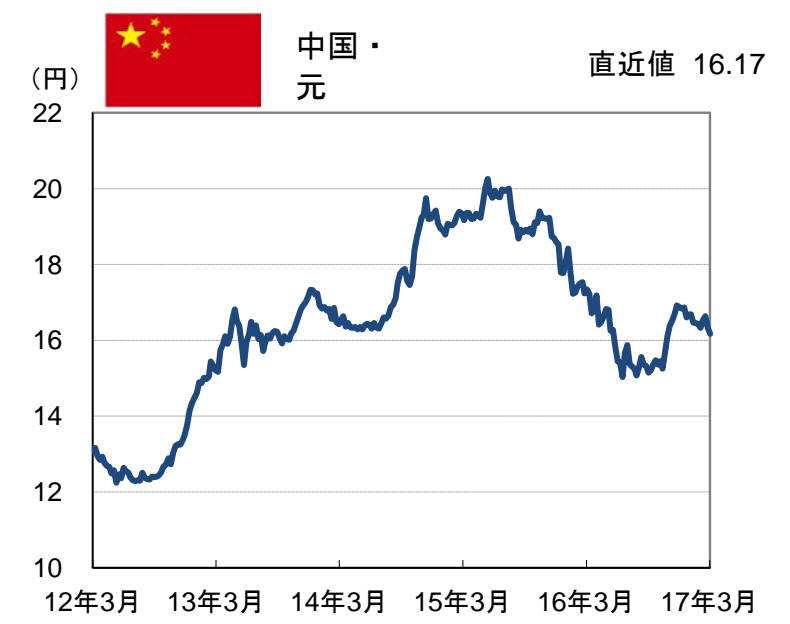
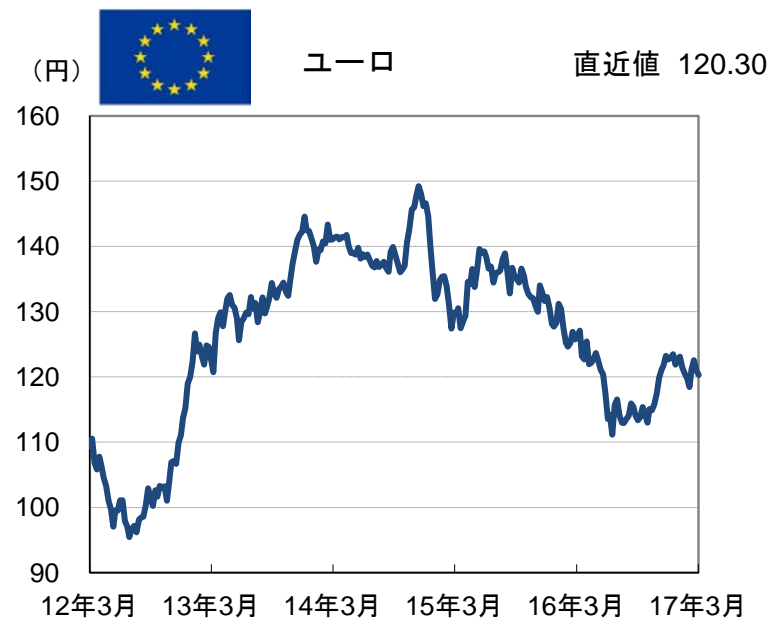


(2012年3月23日 ~ 2017年3月24日)

2017年3月28日



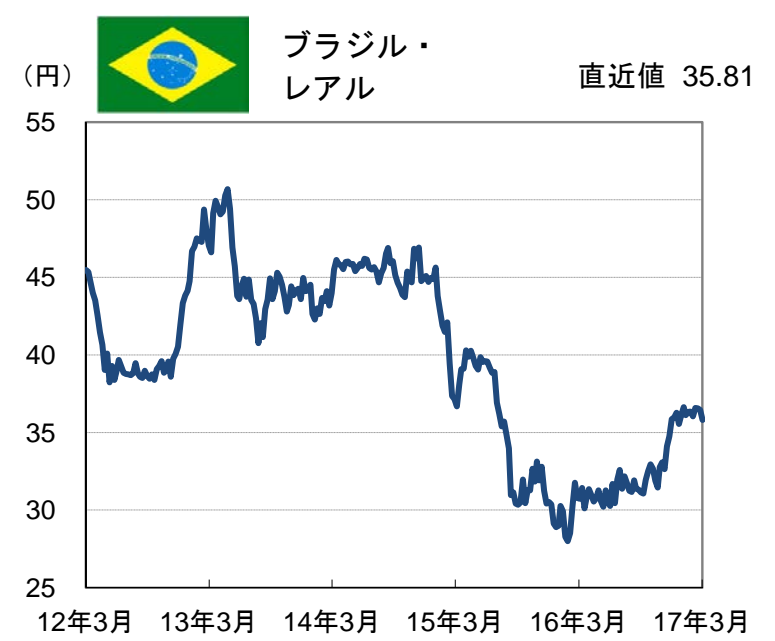
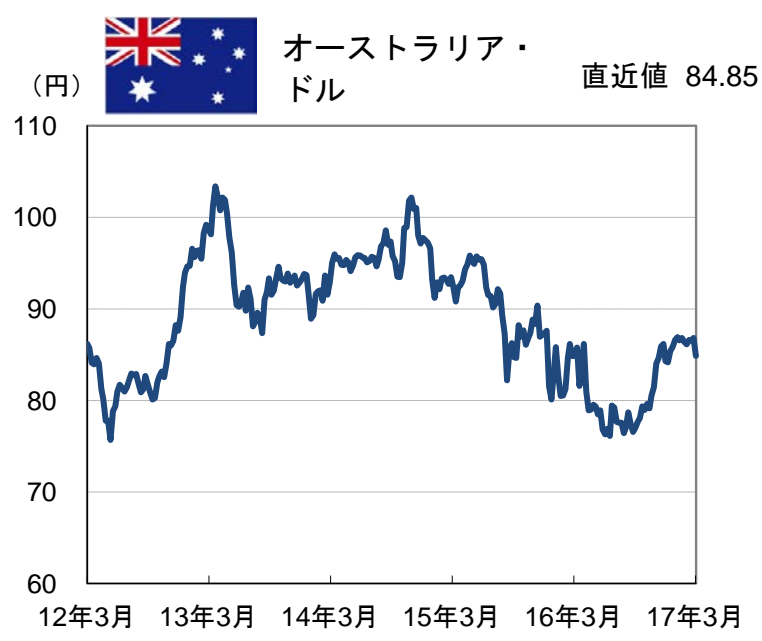
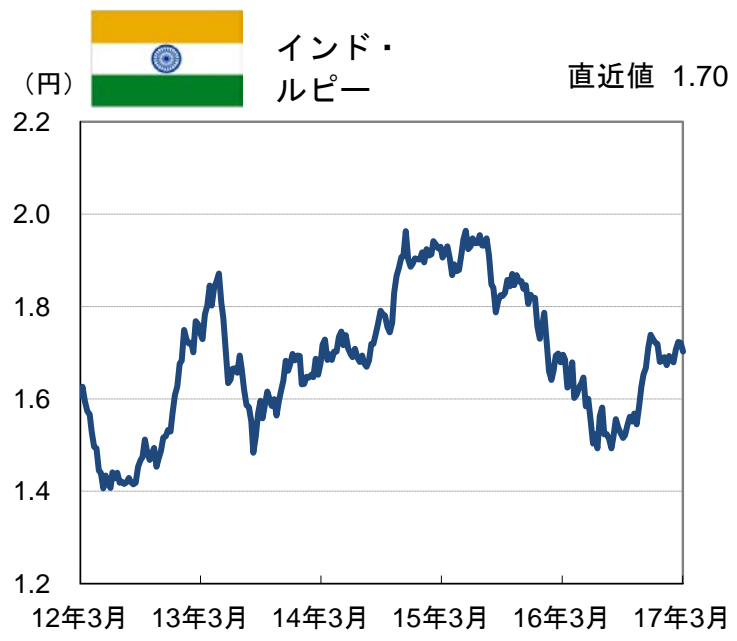
(信頼できると判断したデータをもとに日興アセットマネジメントが作成)
※上記は過去のものであり、将来を約束するものではありません。なお、休場の場合は、直前の営業日データを使用しています。

(1/3ページ)

■当資料は、日興アセットマネジメントが「主要国・地域の為替(対円)の推移」についてお伝えすることなどを目的として作成した資料であり、特定ファンドの勧誘資料ではありません。また、当資料に掲載する内容は、弊社ファンドの運用に何等影響を与えるものではありません。
■投資信託は、値動きのある資産(外貨建資産は為替変動リスクもあります。)を投資対象としているため、基準価額は変動します。したがって、元金を割り込むことがあります。投資信託の申込み・保有・換金時には、費用をご負担いただく場合があります。詳しくは、投資信託説明書(交付目論見書)をご覧ください。

データウォッチ

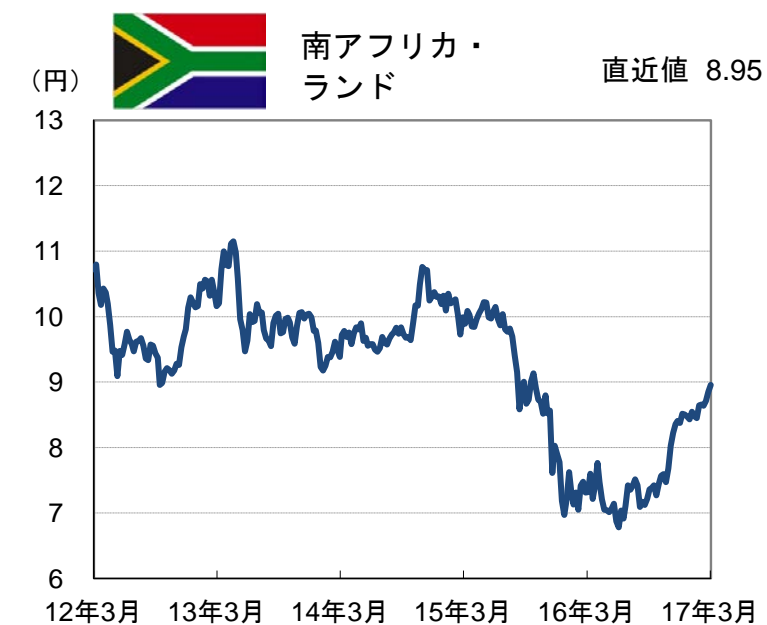
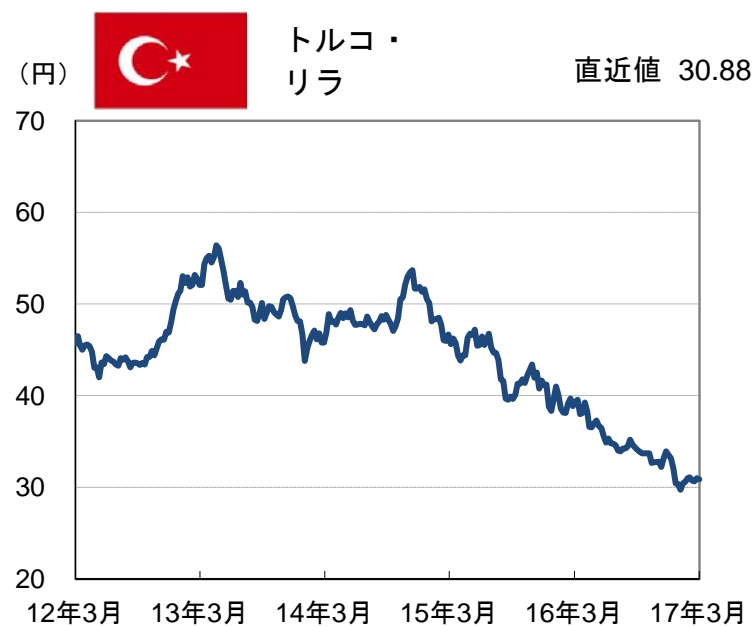
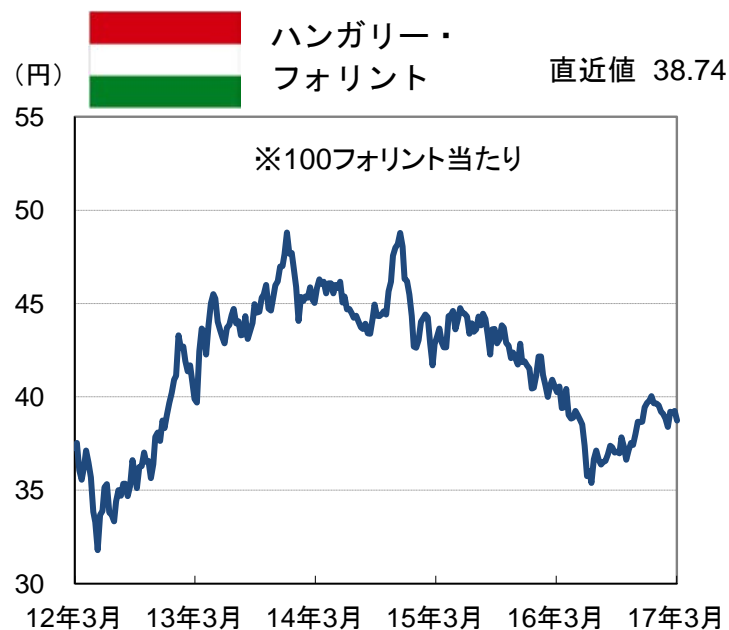
(2012年3月23日 ~ 2017年3月24日)



(信頼できると判断したデータをもとに日興アセットマネジメントが作成)
 ※上記は過去のものであり、将来を約束するものではありません。なお、休場の場合は、直前の営業日データを使用しています。

■当資料は、日興アセットマネジメントが「主要国・地域の為替(対円)の推移」についてお伝えすることなどを目的として作成した資料であり、特定ファンドの勧誘資料ではありません。また、当資料に掲載する内容は、弊社ファンドの運用に何等影響を与えるものではありません。
 ■投資信託は、値動きのある資産(外貨建資産は為替変動リスクもあります。)を投資対象としているため、基準価額は変動します。したがって、元金を割り込むことがあります。投資信託の申込み・保有・換金時には、費用をご負担いただく場合があります。詳しくは、投資信託説明書(交付目論見書)をご覧ください。

(2012年3月23日 ~ 2017年3月24日)



【各通貨の騰落率(対円)】(2017年3月24日現在)

為替(対円)	前週末比	前月末比	3か月前月末比	6か月前月末比	1年前月末比
米ドル	▲ 1.2%	▲ 1.3%	▲ 4.8%	9.9%	▲ 1.1%
ユーロ	▲ 0.6%	0.9%	▲ 2.2%	5.7%	▲ 6.1%
中国・元	▲ 1.0%	▲ 1.6%	▲ 4.0%	6.3%	▲ 7.4%
韓国・ウォン	0.2%	0.4%	2.9%	8.4%	1.4%
マレーシア・リンギ	▲ 0.9%	▲ 1.0%	▲ 3.5%	2.4%	▲ 13.2%
インドネシア・ルピア	▲ 1.1%	▲ 1.2%	▲ 3.6%	7.6%	▲ 2.3%
インド・ルピー	▲ 1.1%	0.7%	▲ 1.2%	11.9%	0.2%
オーストラリア・ドル	▲ 2.3%	▲ 1.7%	0.8%	9.3%	▲ 1.6%
ブラジル・レアル	▲ 1.8%	▲ 1.2%	▲ 0.4%	15.2%	14.3%
メキシコ・ペソ	0.5%	5.8%	5.1%	13.5%	▲ 8.9%
ロシア・ルーブル	▲ 0.7%	1.2%	3.1%	21.3%	16.4%
ポーランド・ズロチ	▲ 0.2%	1.9%	1.0%	6.4%	▲ 6.6%
ハンガリー・フォリント	▲ 1.3%	0.1%	▲ 2.7%	4.8%	▲ 5.1%
トルコ・リラ	▲ 0.4%	▲ 0.1%	▲ 7.0%	▲ 8.9%	▲ 22.7%
南アフリカ・ランド	1.2%	4.2%	5.1%	21.4%	17.5%

※騰落率がプラスの場合は円安、マイナスの場合は円高を表します。

(信頼できると判断したデータをもとに日興アセットマネジメントが作成)

※上記は過去のものであり、将来を約束するものではありません。なお、休場の場合は、直前の営業日データを使用しています。

(3/3ページ)

■当資料は、日興アセットマネジメントが「主要国・地域の為替(対円)の推移」についてお伝えすることなどを目的として作成した資料であり、特定ファンドの勧誘資料ではありません。また、当資料に掲載する内容は、弊社ファンドの運用に何等影響を与えるものではありません。

■投資信託は、値動きのある資産(外貨建資産は為替変動リスクもあります。)を投資対象としているため、基準価額は変動します。したがって、元金を割り込むことがあります。投資信託の申込み・保有・換金時には、費用をご負担いただく場合があります。詳しくは、投資信託説明書(交付目論見書)をご覧ください。