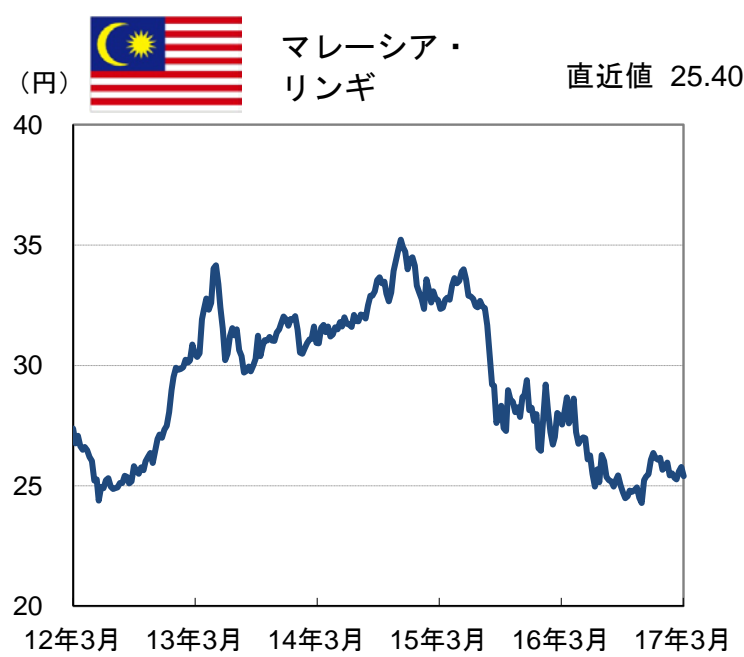
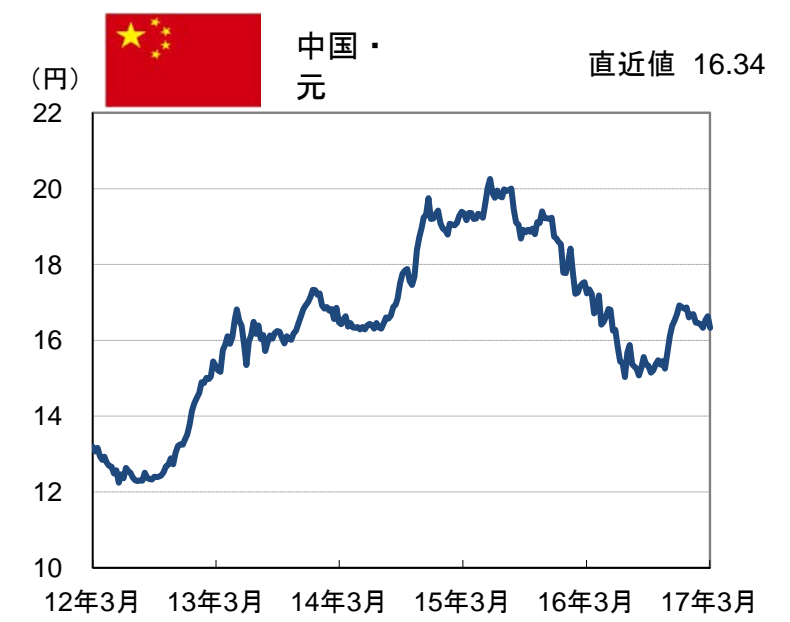
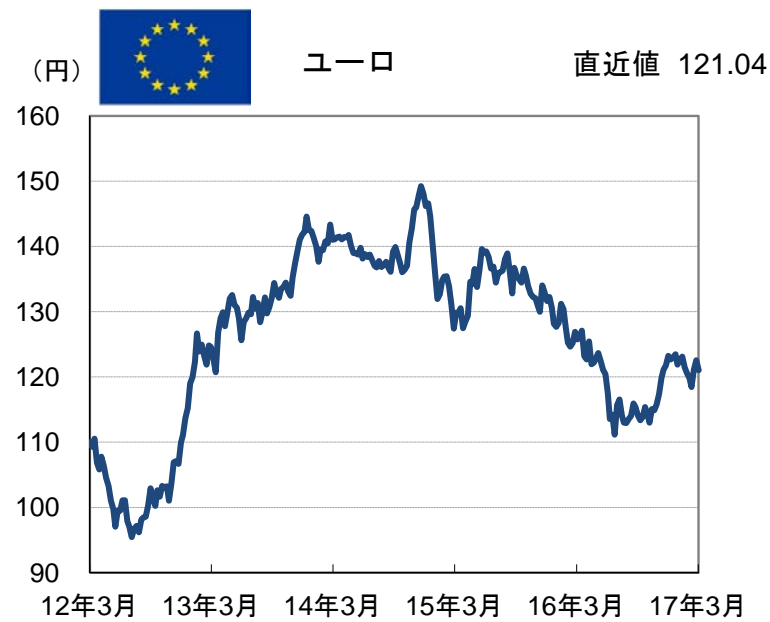
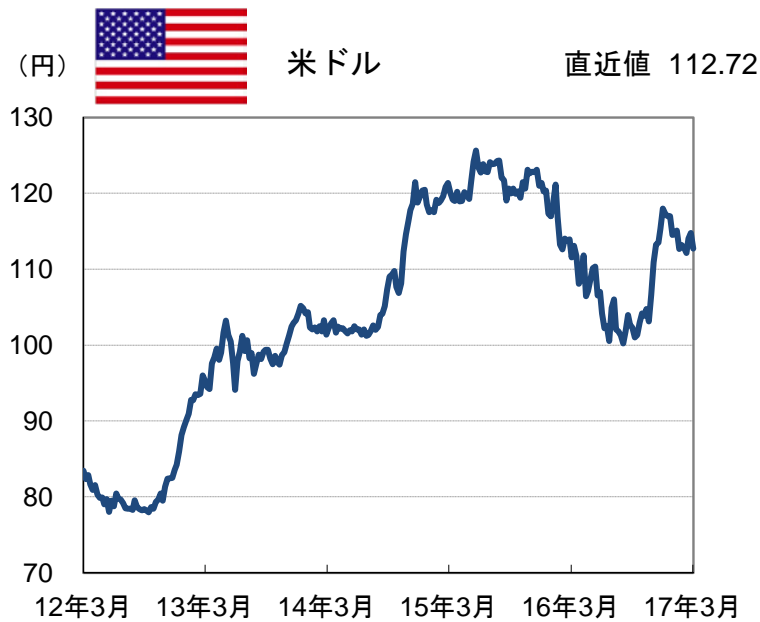


(2012年3月16日 ~ 2017年3月17日)

2017年3月22日



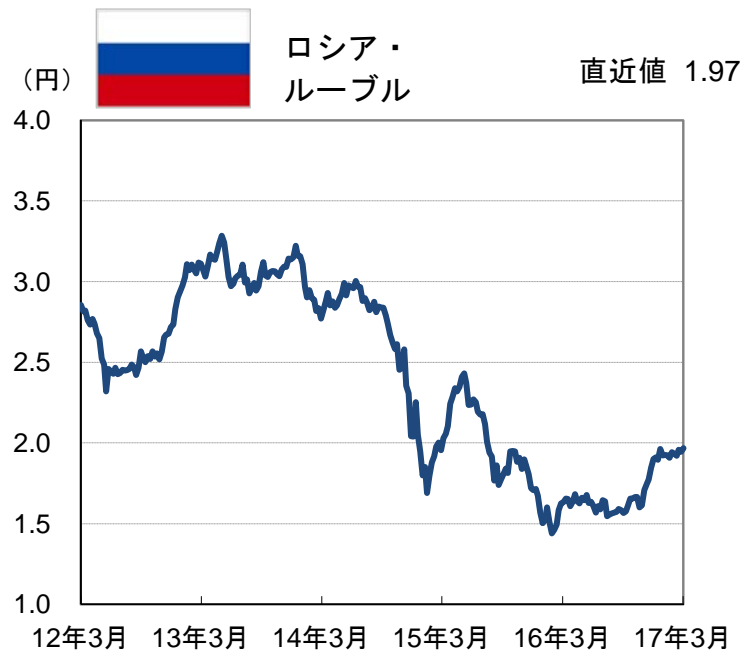
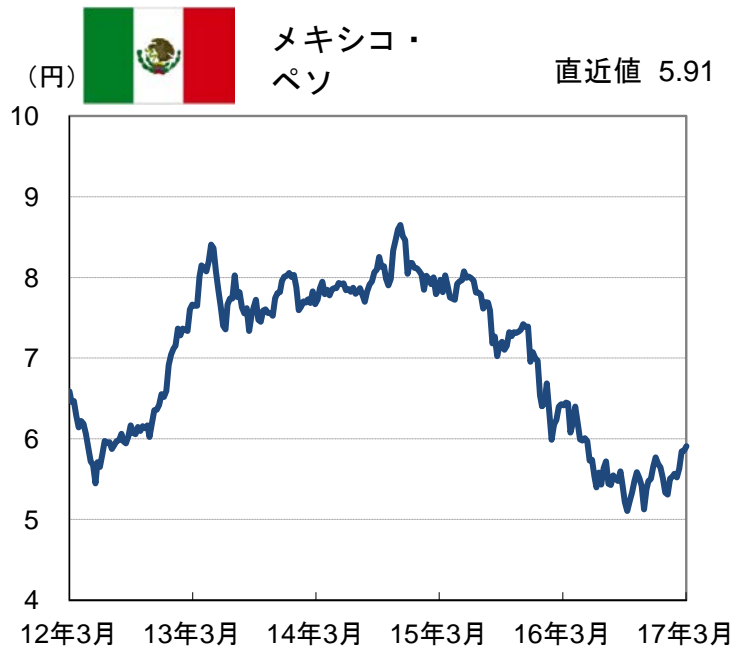
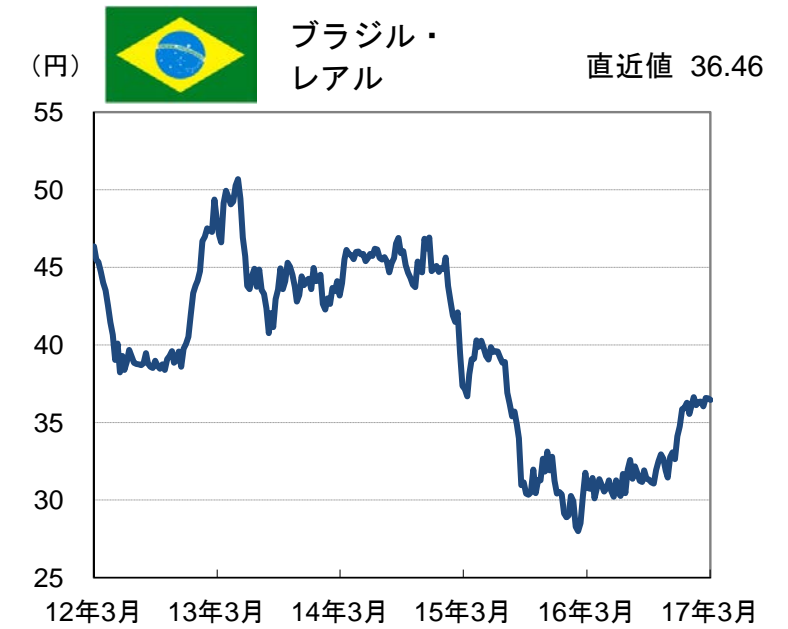
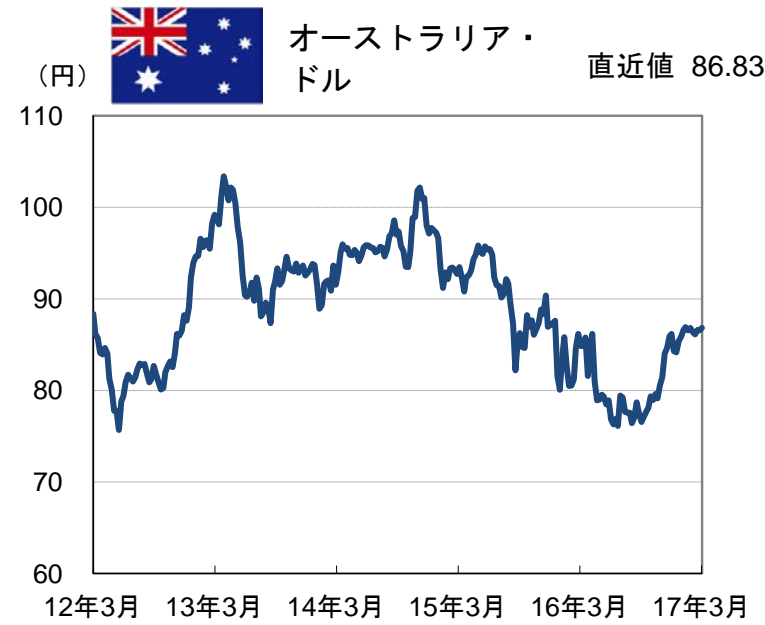
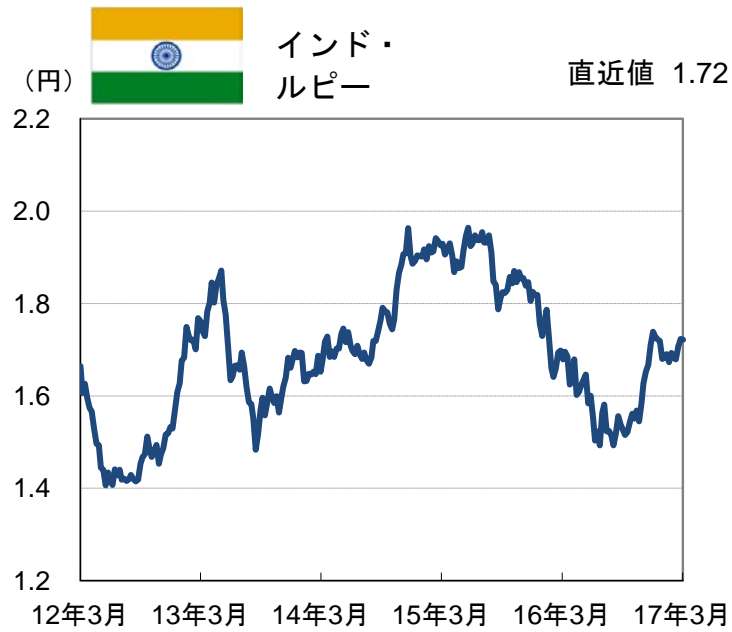
(信頼できると判断したデータをもとに日興アセットマネジメントが作成)
 ※上記は過去のものであり、将来を約束するものではありません。なお、休場の場合は、直前の営業日データを使用しています。

(1/3ページ)

■当資料は、日興アセットマネジメントが「主要国・地域の為替(対円)の推移」についてお伝えすることなどを目的として作成した資料であり、特定ファンドの勧誘資料ではありません。また、当資料に掲載する内容は、弊社ファンドの運用に何等影響を与えるものではありません。
 ■投資信託は、値動きのある資産(外貨建資産は為替変動リスクもあります。)を投資対象としているため、基準価額は変動します。したがって、元金を割り込むことがあります。投資信託の申込み・保有・換金時には、費用をご負担いただく場合があります。詳しくは、投資信託説明書(交付目論見書)をご覧ください。

データウォッチ

(2012年3月16日 ~ 2017年3月17日)

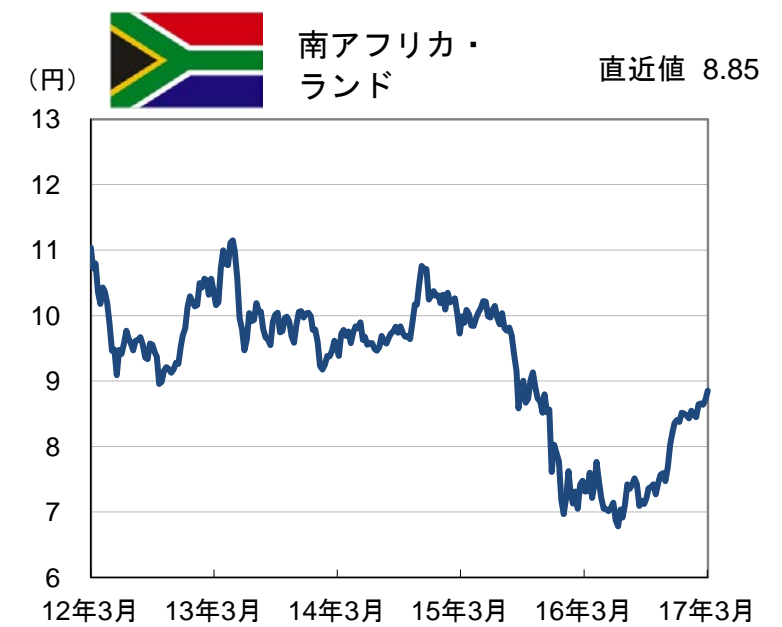
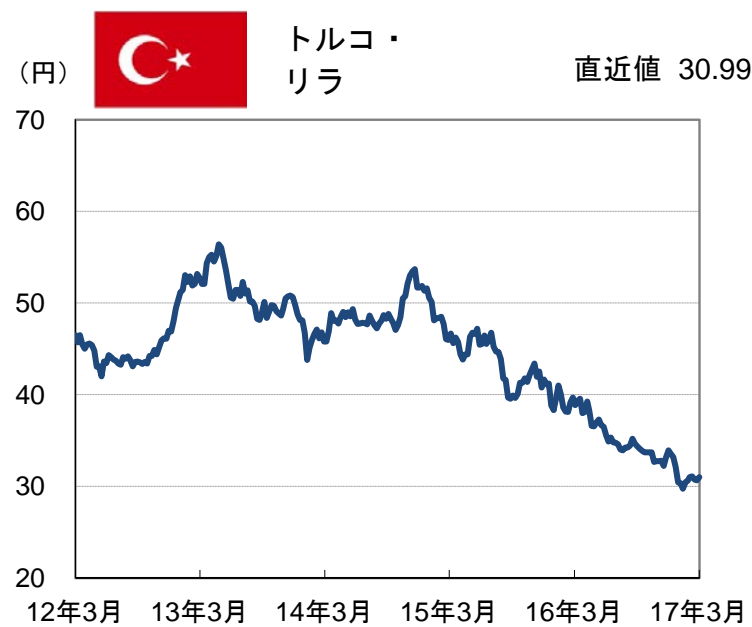
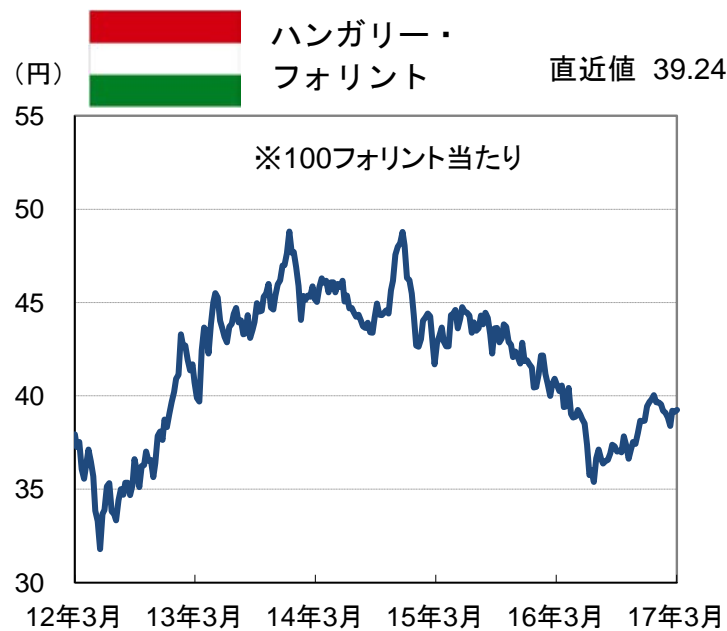


(信頼できると判断したデータをもとに日興アセットマネジメントが作成)
 ※上記は過去のものであり、将来を約束するものではありません。なお、休場の場合は、直前の営業日データを使用しています。

(2/3ページ)

■当資料は、日興アセットマネジメントが「主要国・地域の為替(対円)の推移」についてお伝えすることなどを目的として作成した資料であり、特定ファンドの勧誘資料ではありません。また、当資料に掲載する内容は、弊社ファンドの運用に何等影響を与えるものではありません。
 ■投資信託は、値動きのある資産(外貨建資産は為替変動リスクもあります。)を投資対象としているため、基準価額は変動します。したがって、元金を割り込むことがあります。投資信託の申込み・保有・換金時には、費用をご負担いただく場合があります。詳しくは、投資信託説明書(交付目論見書)をご覧ください。

(2012年3月16日 ~ 2017年3月17日)



【各通貨の騰落率(対円)】(2017年3月17日現在)

| 為替(対円) | 前週末比 | 前月末比 | 3か月前月末比 | 6か月前月末比 | 1年前月末比 |
|-------------|--------|--------|---------|---------|---------|
| 米ドル | ▲ 1.8% | ▲ 0.0% | ▲ 3.7% | 11.2% | 0.1% |
| ユーロ | ▲ 1.2% | 1.5% | ▲ 1.6% | 6.3% | ▲ 5.5% |
| 中国・元 | ▲ 1.8% | ▲ 0.6% | ▲ 3.0% | 7.4% | ▲ 6.4% |
| 韓国・ウォン | ▲ 0.5% | 0.2% | 2.7% | 8.2% | 1.2% |
| マレーシア・リンギ | ▲ 1.5% | ▲ 0.0% | ▲ 2.6% | 3.4% | ▲ 12.4% |
| インドネシア・ルピア | ▲ 1.6% | ▲ 0.1% | ▲ 2.5% | 8.8% | ▲ 1.3% |
| インド・ルピー | ▲ 0.1% | 1.8% | ▲ 0.1% | 13.1% | 1.3% |
| オーストラリア・ドル | 0.3% | 0.5% | 3.2% | 11.9% | 0.7% |
| ブラジル・レアル | ▲ 0.3% | 0.6% | 1.4% | 17.3% | 16.4% |
| メキシコ・ペソ | 0.9% | 5.3% | 4.6% | 13.0% | ▲ 9.3% |
| ロシア・ルーブル | 1.2% | 1.8% | 3.7% | 22.1% | 17.2% |
| ポーランド・ズロチ | 0.0% | 2.0% | 1.1% | 6.6% | ▲ 6.4% |
| ハンガリー・フォリント | 0.2% | 1.4% | ▲ 1.4% | 6.1% | ▲ 3.8% |
| トルコ・リラ | 1.0% | 0.2% | ▲ 6.6% | ▲ 8.6% | ▲ 22.4% |
| 南アフリカ・ランド | 1.6% | 3.0% | 3.9% | 20.0% | 16.1% |

※騰落率がプラスの場合は円安、マイナスの場合は円高を表します。

(信頼できると判断したデータをもとに日興アセットマネジメントが作成)

※上記は過去のものであり、将来を約束するものではありません。なお、休場の場合は、直前の営業日データを使用しています。

(3/3ページ)

■当資料は、日興アセットマネジメントが「主要国・地域の為替(対円)の推移」についてお伝えすることなどを目的として作成した資料であり、特定ファンドの勧誘資料ではありません。また、当資料に掲載する内容は、弊社ファンドの運用に何等影響を与えるものではありません。

■投資信託は、値動きのある資産(外貨建資産は為替変動リスクもあります。)を投資対象としているため、基準価額は変動します。したがって、元金を割り込むことがあります。投資信託の申込み・保有・換金時には、費用をご負担いただく場合があります。詳しくは、投資信託説明書(交付目論見書)をご覧ください。